

ORMONI E MARCATORI TUMORALI - Ciclo 2023

**Campione n. 4
REGIONE MARCHE
centro n.00624**

Ente organizzatore	Centro di Riferimento Sicurezza e Qualità
Attività subappaltate	Prove sperimentali di omogeneità e preparazione dei materiali
Elaborato autorizzato da	Direttore del Centro: Dr. P.Pezzati
Coordinatore	Dr. G. Avveduto, Dr. A. Terreni
Contatti	crrveq@aou-careggi.toscana.it - tel. 055 7947907

Descrizione materiali

Il materiale di controllo, in forma liofila, è preparato a partire da siero umano.

Omogeneità e stabilità dei materiali

In fase di pianificazione del programma di VEQ, è stata verificata a campione l'omogeneità dei materiali distribuiti, in accordo alla norma ISO 13528:2015. I risultati hanno mostrato omogeneità sufficiente agli scopi del presente programma. I materiali sono stabili per tutta la durata del programma.

I risultati completi delle prove effettuate, sono disponibili, su richiesta presso l'organizzazione.

Valori Assegnati

Nella valutazione della competenza del partecipante, come valore di riferimento è stata scelta la media dei risultati ottenuti col metodo e/o sistema in uso dal partecipante. La deviazione standard è calcolata per i risultati ottenuti con tutti i metodi utilizzati e per quelli ottenuti con il metodo e/o sistema utilizzato dal partecipante. Per tutti i parametri richiesti, l'incertezza associata al valore di riferimento è stimata in accordo alla norma ISO 13528:2015.

Vista la provenienza del valore di riferimento, non è possibile tener conto della riferibilità metrologica.

Valori modificati

Qualora un risultato venga corretto dal partecipante a seguito di un errore grossolano segnalato dalla SOD, viene evidenziato come 'Modificato'

Riservatezza

Tutte le comunicazioni relative ai programmi di VEQ avvengono in forma confidenziale tra l'Ente Organizzatore ed ogni singolo laboratorio. Ai partecipanti è assegnato uno specifico codice identificativo riservato. Tali codici riservati sono noti all'ente organizzatore, al singolo laboratorio ed ai preposti uffici.

questa pagina è intenzionalmente vuota

Analita: Ferritina µg/L

N° Risposte totali: 130

Sottogruppo: Ferritina µg/L

	N.	Out	Media	C.V.	S.D.	Med.na
Tutti	99	0	104.52	14.8	15.48	108.80
Tuo Metodi Ormoni	24	0	117.68	5.9	6.93	118.70

Campione	4 (Scad. 03/06/2023)					
Tuo risultato	121.9					

	Diff. S	Diff. %
Tutti	1.12	16.63
Tuo Metodi Ormoni	0.61	3.59

Valutazione errore totale							
1	2	3	4	5	6	7	8
○	○	○	○				

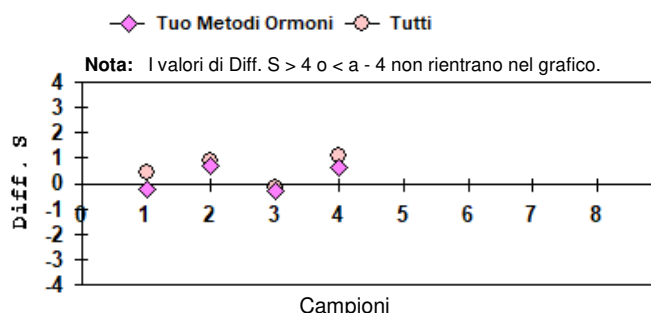
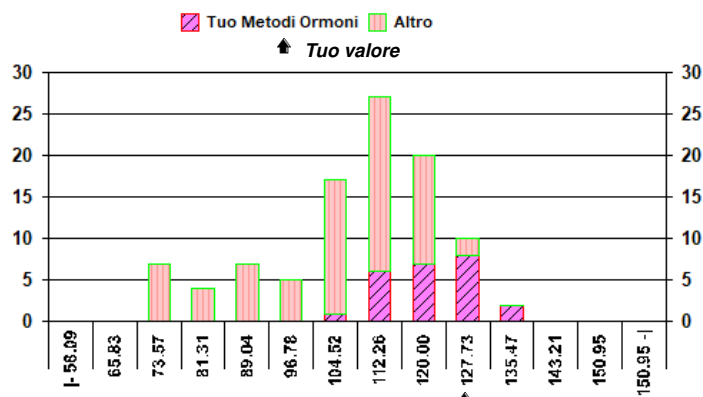
○ = Interno X = Esterno rispetto ai L.A L.A. camp. corrente: 16.60

N. risultati numerici	99
N. risultati semiquantitativi/qualitativi	

Riepilogo x Metodi Ormoni risultati numerici (> 7 Centri)					
Metodi Ormoni	N.	Out	M.	C.V.	u _x
Roche Modular/Elecsys/Cobas	44	0	108.80	7.2	1.18
Abbott Alinity/Architect	24	0	117.68	5.9	1.42
Mindray CL	8	0	93.66	8.6	2.85*
Beckman-Coulter Access/DXi800	31	0	63.29	7.9	0.90

* u_x non trascurabile

Tuo Metodi Ormoni
Abbott Alinity/Architect



Analita: Folati µg/L

	N.	Out	Media	C.V.	S.D.	Med.na
Tutti	106	3	10.827	22.58	2.444	10.630
Tuo Metodi Ormoni	24	1	13.030	10.18	1.327	13.100

Campione	4 (Scad. 03/06/2023)					
Tuo risultato	12.30					

	Diff. S	Diff. %
Tutti	0.60	13.61
Tuo Metodi Ormoni	-0.55	-5.60

Valutazione errore totale							
1	2	3	4	5	6	7	8
○	○	○	○				

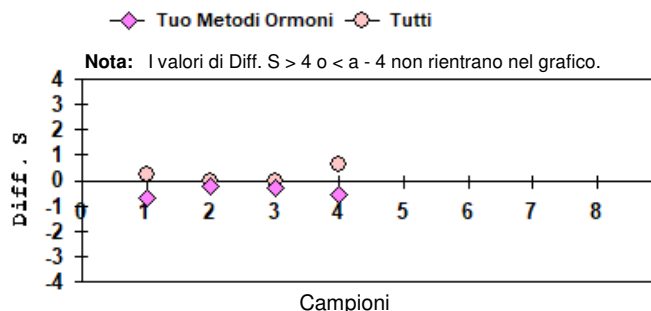
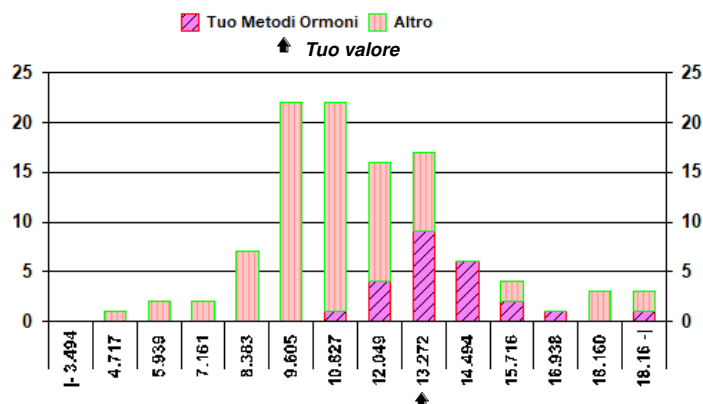
○ = Interno X = Esterno rispetto ai L.A L.A. camp. corrente: 22.00

N. risultati numerici	106
N. risultati semiquantitativi/qualitativi	

Riepilogo x Metodi Ormoni risultati numerici (> 7 Centri)					
Metodi Ormoni	N.	Out	M.	C.V.	u _x
Roche Modular/Elecsys/Cobas	37	1	9.100	9.77	0.148
Beckman-Coulter Access/DXi800	28	0	11.066	7.51	0.157
Abbott Alinity/Architect	24	1	13.030	10.18	0.277

* u_x non trascurabile

Tuo Metodi Ormoni
Abbott Alinity/Architect



Analita: Vitamina B12

ng/L

	N.	Out	Media	C.V.	S.D.	Med.na
Tutti	110	1	825.44	12.6	104.16	817.90
Tuo Metodi Ormoni	25	0	832.58	13.2	109.68	804.00

Campione	4 (Scad. 03/06/2023)
Tuo risultato	800.0

	Diff. S	Diff. %
Tutti	-0.24	-3.08
Tuo Metodi Ormoni	-0.30	-3.91

Valutazione errore totale

1	2	3	4	5	6	7	8
○	○	○	○				

○ = Interno X = Esterno rispetto ai L.A L.A. camp. corrente: 17.00

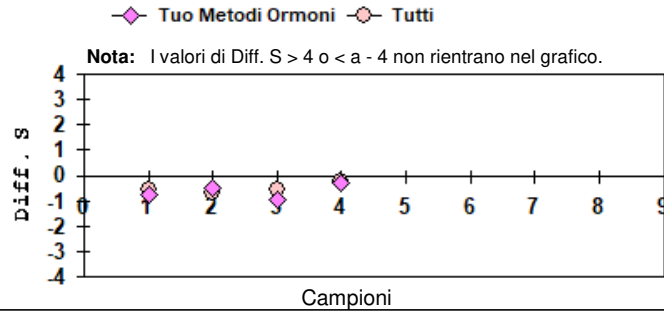
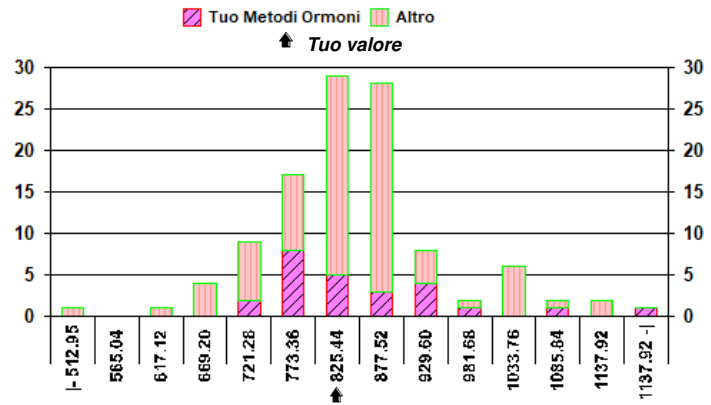
N. risultati numerici	110
N. risultati semiquantitativi/qualitativi	

Riepilogo x Metodi Ormoni risultati numerici (> 7 Centri)

Metodi Ormoni	N.	Out	M.	C.V.	u _x
Roche Modular/Elecsys/Cobas	38	1	835.02	4.7	6.46
Beckman-Coulter Access/DXi800	28	0	771.55	11.5	16.76
Abbott Alinity/Architect	25	0	832.58	13.2	21.94

* u_x non trascurabile

Tuo Metodi Ormoni
Abbott Alinity/Architect



Analita: Insulina

mUI/L

	N.	Out	Media	C.V.	S.D.	Med.na
Tutti	82	3	7.048	10.77	0.759	7.000
Tuo Metodi Ormoni	15	1	7.179	5.84	0.419	7.250

Campione	4 (Scad. 03/06/2023)
Tuo risultato	7.70

	Diff. S	Diff. %
Tutti	0.86	9.25
Tuo Metodi Ormoni	1.24	7.26

Valutazione errore totale

1	2	3	4	5	6	7	8
○	○	○	○				

○ = Interno X = Esterno rispetto ai L.A L.A. camp. corrente: 20.00

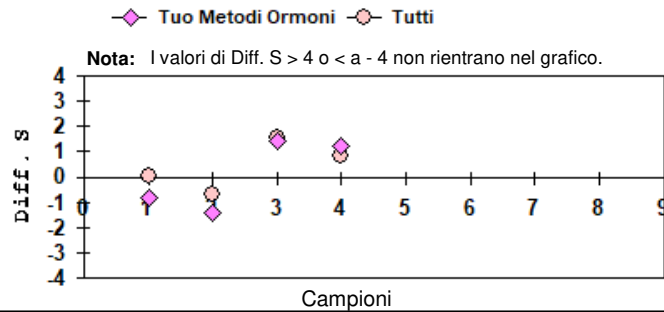
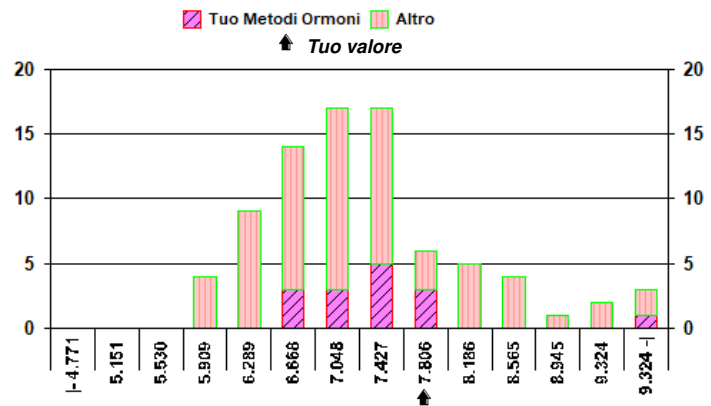
N. risultati numerici	82
N. risultati semiquantitativi/qualitativi	

Riepilogo x Metodi Ormoni risultati numerici (> 7 Centri)

Metodi Ormoni	N.	Out	M.	C.V.	u _x
Roche Modular/Elecsys/Cobas	28	0	6.509	8.27	0.102
Beckman-Coulter Access/DXi800	20	0	6.883	6.26	0.096
Abbott Alinity/Architect	15	1	7.179	5.84	0.112

* u_x non trascurabile

Tuo Metodi Ormoni
Abbott Alinity/Architect



Analita: CEA		µg/L				
	N.	Out	Media	C.V.	S.D.	Med.na
Tutti	116	0	37.530	23.53	8.831	37.335
Tuo Metodi Ormoni	22	0	50.348	5.63	2.836	50.520

Campione	4 (Scad. 03/06/2023)	
Tuo risultato	50.20	

	Diff. S	Diff. %
Tutti	1.44	33.76
Tuo Metodi Ormoni	-0.05	-0.29

Valutazione errore totale							
1	2	3	4	5	6	7	8
○	○	○	○				

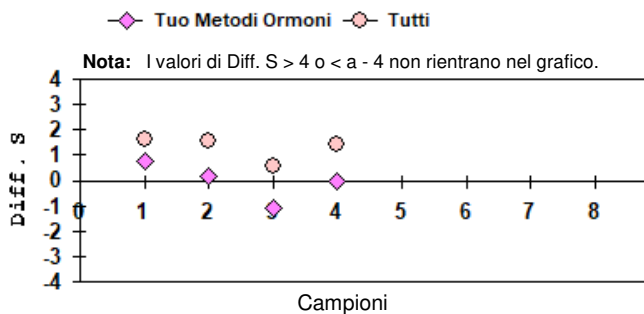
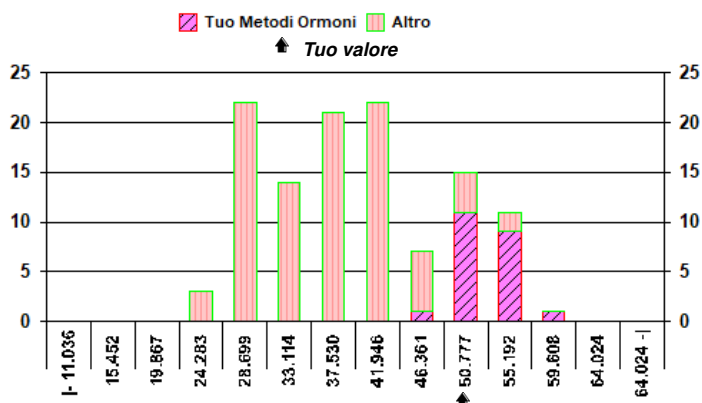
○ = Interno X = Esterno rispetto ai L.A L.A. camp. corrente: 11.50

N. risultati numerici	116
N. risultati semiquantitativi/qualitativi	

Riepilogo x Metodi Ormoni risultati numerici (> 7 Centri)					
Metodi Ormoni	N.	Out	M.	C.V.	u _x
Roche Modular/Elecys/Cobas	37	0	37.304	5.52	0.338
Beckman-Coulter Access/DXi800	30	0	27.651	8.20	0.414
Abbott Alinity/Architect	22	0	50.348	5.63	0.605

* u_x non trascurabile

Tuo Metodi Ormoni
Abbott Alinity/Architect



Analita: AFP		kUI/L				
	N.	Out	Media	C.V.	S.D.	Med.na
Tutti	104	0	73.23	19.3	14.10	75.40
Tuo Metodi Ormoni	11	0	54.11	10.5	5.67	56.70

Campione	4 (Scad. 03/06/2023)	
Tuo risultato	54.5	

	Diff. S	Diff. %
Tutti	-1.33	-25.58
Tuo Metodi Ormoni	0.07	0.72

Valutazione errore totale							
1	2	3	4	5	6	7	8
○	○	○	○				

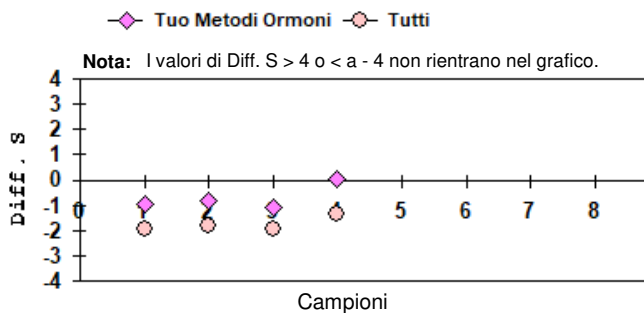
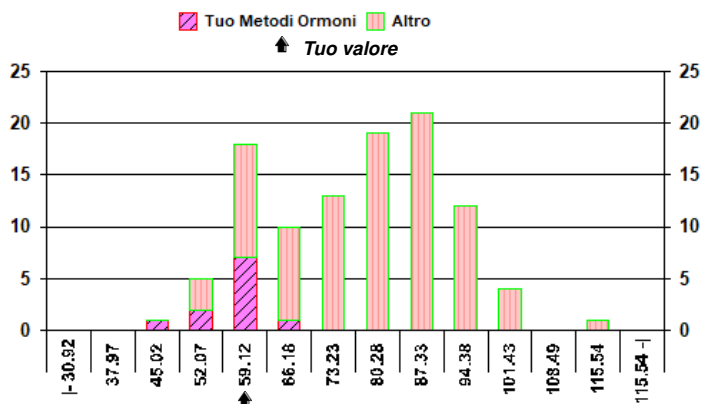
○ = Interno X = Esterno rispetto ai L.A L.A. camp. corrente: 16.74

N. risultati numerici	104
N. risultati semiquantitativi/qualitativi	

Riepilogo x Metodi Ormoni risultati numerici (> 7 Centri)					
Metodi Ormoni	N.	Out	M.	C.V.	u _x
Roche Modular/Elecys/Cobas	32	0	83.22	12.3	1.81
Beckman-Coulter Access/DXi800	29	0	62.05	11.9	1.37
Abbott Alinity/Architect	16	0	79.06	6.7	1.32
Biomerieux vidas	11	0	54.11	10.5	1.71*

* u_x non trascurabile

Tuo Metodi Ormoni
Biomerieux vidas



Analita: CA 19-9 KUI/L

N° Risposte totali: 111

Sottogruppo: CA 19-9 KUI/L

	N.	Out	Media	C.V.	S.D.	Med.na
Tutti	92	2	58.49	19.9	11.64	60.65
Tuo Metodi Ormoni	10	0	45.59	6.6	3.01	45.15

Campione	4 (Scad. 03/06/2023)					
Tuo risultato	44.3					

	Diff. S	Diff. %
Tutti	-1.22	-24.26
Tuo Metodi Ormoni	-0.43	-2.83

Valutazione errore totale							
1	2	3	4	5	6	7	8
O	O		O				

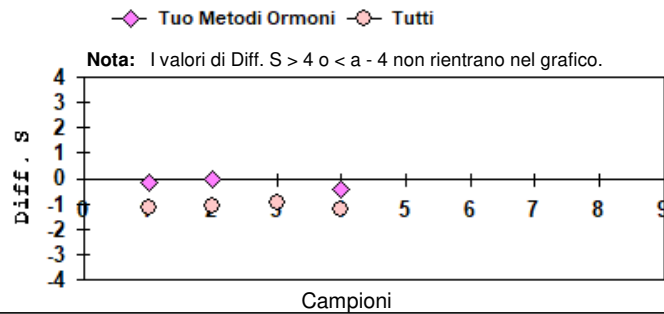
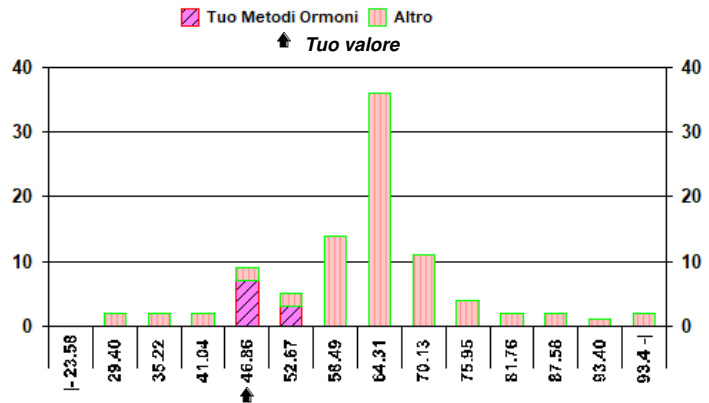
O = Interno X = Esterno rispetto ai L.A L.A. camp. corrente: 14.61

N. risultati numerici	92
N. risultati semiquantitativi/qualitativi	

Riepilogo x Metodi Ormoni risultati numerici (> 7 Centri)					
Metodi Ormoni	N.	Out	M.	C.V.	u _x
Roche Modular/Elecsys/Cobas	35	0	59.58	9.4	0.95
Beckman-Coulter Access/DXi800	28	0	62.51	6.8	0.81
Biomerieux vidas	10	0	45.59	6.6	0.95*
Abbott Alinity/Architect	19	0	313.12	8.8	6.29

* u_x non trascurabile

Tuo Metodi Ormoni
Biomerieux vidas



Analita: CA 125 KUI/L

	N.	Out	Media	C.V.	S.D.	Med.na
Tutti	109	1	80.780	21.60	17.449	76.825
Tuo Metodi Ormoni	20	0	105.670	7.82	8.260	106.350

Campione	4 (Scad. 03/06/2023)					
Tuo risultato	84.40					

	Diff. S	Diff. %
Tutti	0.21	4.48
Tuo Metodi Ormoni	-2.58	-20.13

Valutazione errore totale							
1	2	3	4	5	6	7	8
X	O	O	X				

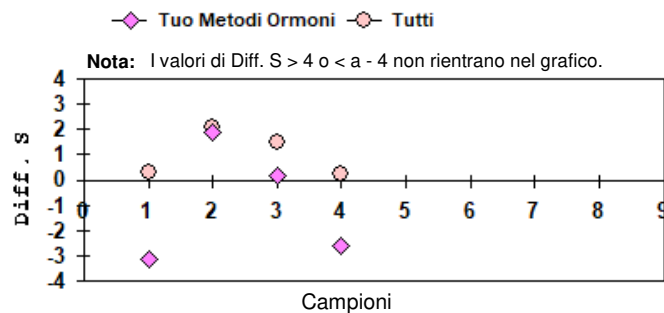
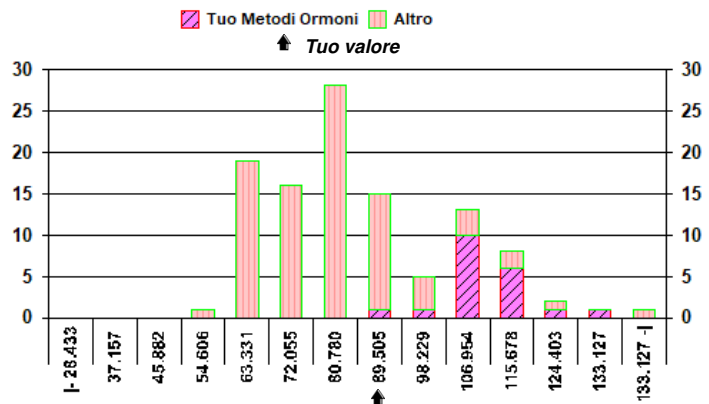
O = Interno X = Esterno rispetto ai L.A L.A. camp. corrente: 10.90

N. risultati numerici	109
N. risultati semiquantitativi/qualitativi	

Riepilogo x Metodi Ormoni risultati numerici (> 7 Centri)					
Metodi Ormoni	N.	Out	M.	C.V.	u _x
Roche Modular/Elecsys/Cobas	34	0	76.066	6.08	0.793
Beckman-Coulter Access/DXi800	27	0	61.061	7.48	0.879
Abbott Alinity/Architect	20	0	105.670	7.82	1.847
Biomerieux vidas	10	0	88.369	7.28	2.034*

* u_x non trascurabile

Tuo Metodi Ormoni
Abbott Alinity/Architect



Analita: **CA 15-3** kUI/L

N° Risposte totali: 103

Sottogruppo: **CA 15-3 (Abbott)** kUI/L

	N.	Out	Media	C.V.	S.D.	Med.na
Tutti	17	0	47.78	5.2	2.47	47.80
Tuo Metodi Ormoni	17	0	47.78	5.2	2.47	47.80

Campione	4 (Scad. 03/06/2023)					
Tuo risultato	49.3					

	Diff. S	Diff. %
Tutti	0.62	3.18
Tuo Metodi Ormoni	0.62	3.18

Valutazione errore totale							
1	2	3	4	5	6	7	8
○	○	○	○				

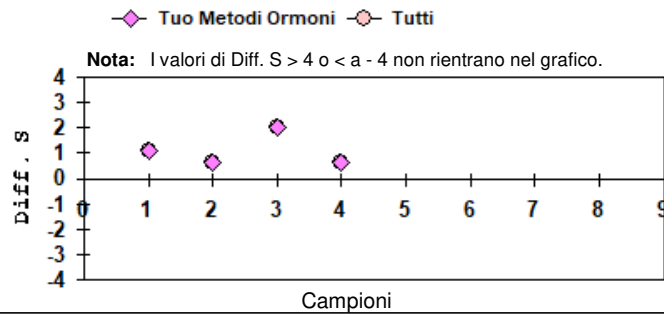
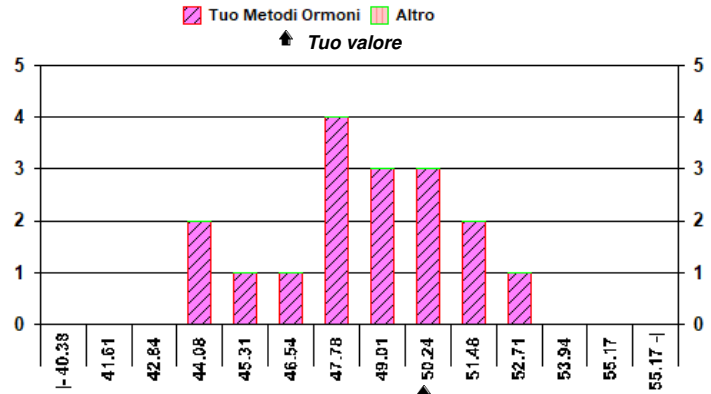
○ = Interno X = Esterno rispetto ai L.A. L.A. camp. corrente: 14.50

N. risultati numerici	17
N. risultati semiquantitativi/qualitativi	

Riepilogo x Metodi Ormoni risultati numerici (> 7 Centri)					
Metodi Ormoni	N.	Out	M.	C.V.	u _x
Abbott Alinity/Architect	17	0	47.78	5.2	0.60
Roche Modular/Elecsys/Cobas	31	0	23.39	8.0	0.34
Beckman-Coulter Access/DXi800	27	0	19.20	9.2	0.34
Biomerieux vidas	10	0	17.93	32.3	1.83*

* u_x non trascurabile

Tuo Metodi Ormoni
Abbott Alinity/Architect



Analita: **PSA totale** µg/L

	N.	Out	Media	C.V.	S.D.	Med.na
Tutti	120	1	3.430	11.35	0.389	3.460
Tuo Metodi Ormoni	25	0	3.040	7.27	0.221	3.070

Campione	4 (Scad. 03/06/2023)					
Tuo risultato	3.01					

	Diff. S	Diff. %
Tutti	-1.08	-12.25
Tuo Metodi Ormoni	-0.14	-0.99

Valutazione errore totale							
1	2	3	4	5	6	7	8
○	○	○	○				

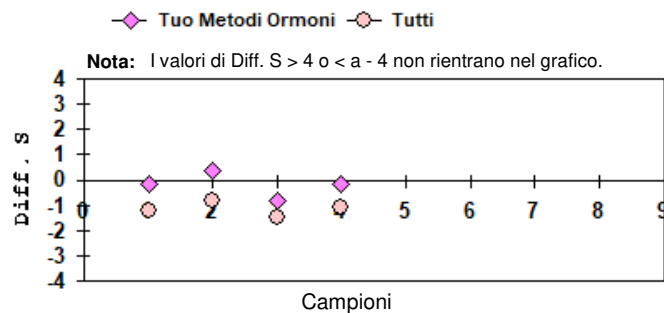
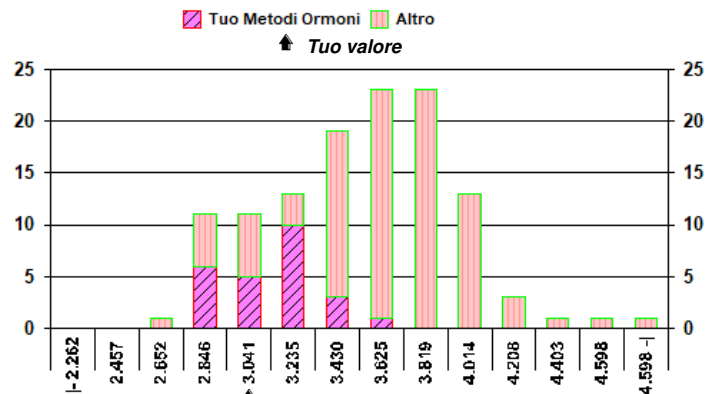
○ = Interno X = Esterno rispetto ai L.A. L.A. camp. corrente: 12.30

N. risultati numerici	120
N. risultati semiquantitativi/qualitativi	

Riepilogo x Metodi Ormoni risultati numerici (> 7 Centri)					
Metodi Ormoni	N.	Out	M.	C.V.	u _x
Roche Modular/Elecsys/Cobas	39	1	3.651	5.99	0.035
Abbott Alinity/Architect	25	0	3.040	7.27	0.044
Beckman Coulter Access - calibratore Hybritech	11	0	3.625	9.87	0.108*
Beckman Coulter Access - calibratore WHO	10	0	2.861	6.01	0.054*
Beckman-Coulter Access/DXi800	9	0	3.624	4.77	0.058*

* u_x non trascurabile

Tuo Metodi Ormoni
Abbott Alinity/Architect



Analita: PSA libero µg/L

	N.	Out	Media	C.V.	S.D.	Med.na
Tutti	118	1	2.3182	17.648	0.4091	2.2300
Tuo Metodi Ormoni	25	0	2.5908	5.646	0.1463	2.5850

Campione	4 (Scad. 03/06/2023)
Tuo risultato	2.550

	Diff. S	Diff. %
Tutti	0.57	10.00
Tuo Metodi Ormoni	-0.28	-1.57

Valutazione errore totale							
1	2	3	4	5	6	7	8
○	○	○	○				

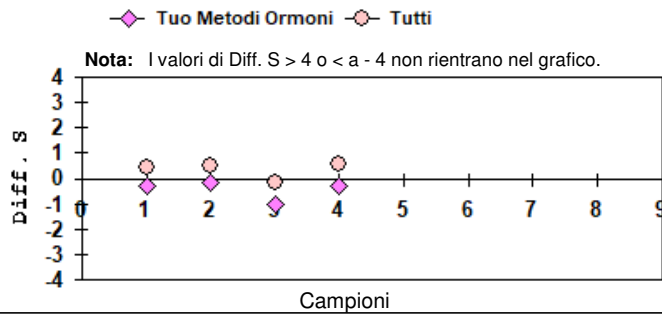
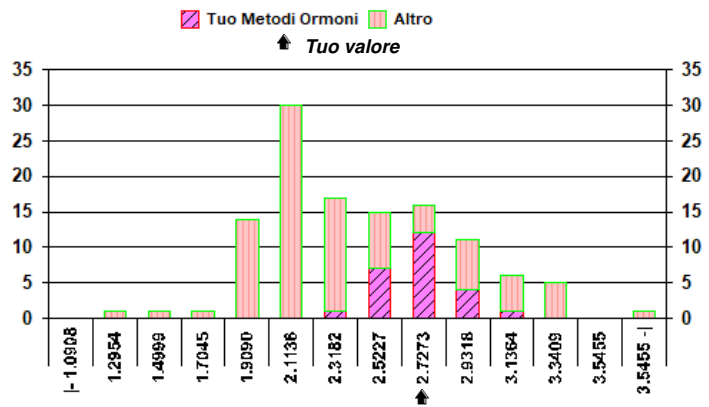
○ = Interno X = Esterno rispetto ai L.A L.A. camp. corrente: 13.40

N. risultati numerici	118
N. risultati semiquantitativi/qualitativi	

Riepilogo x Metodi Ormoni risultati numerici (> 7 Centri)					
Metodi Ormoni	N.	Out	M.	C.V.	u _x
Roche Modular/Elecsys/Cobas	39	0	1.9886	6.849	0.0218
Abbott Alinity/Architect	25	0	2.5908	5.646	0.0293
Beckman Coulter Access - calibratore Hybritech	11	0	2.6335	21.423	0.1701*
Beckman Coulter Access - calibratore WHO	10	0	2.1210	5.128	0.0344*
Beckman-Coulter Access/DXi800	9	0	2.8394	6.593	0.0624*

* u_x non trascurabile

Tuo Metodi Ormoni
Abbott Alinity/Architect



Analita: T3 libera hg/L

	N.	Out	Media	C.V.	S.D.	Med.na
Tutti	127	2	11.612	17.38	2.018	11.400
Tuo Metodi Ormoni	25	1	9.768	6.31	0.617	9.620

Campione	4 (Scad. 03/06/2023)
Tuo risultato	9.45

	Diff. S	Diff. %
Tutti	-1.07	-18.62
Tuo Metodi Ormoni	-0.52	-3.26

Valutazione errore totale							
1	2	3	4	5	6	7	8
○	○	○	○				

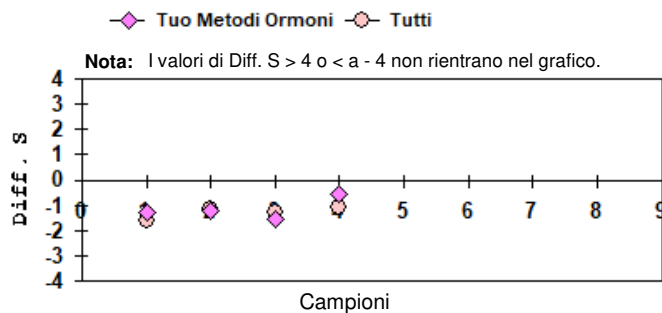
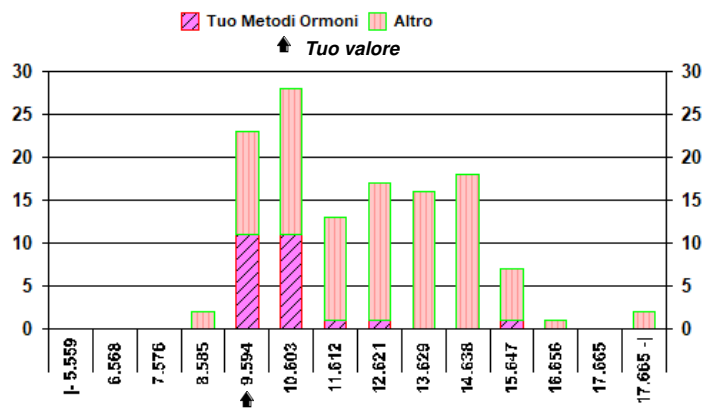
○ = Interno X = Esterno rispetto ai L.A L.A. camp. corrente: 13.40

N. risultati numerici	127
N. risultati semiquantitativi/qualitativi	

Riepilogo x Metodi Ormoni risultati numerici (> 7 Centri)					
Metodi Ormoni	N.	Out	M.	C.V.	u _x
Roche Modular/Elecsys/Cobas	41	2	13.932	5.46	0.122
Beckman-Coulter Access/DXi800	31	0	10.514	10.25	0.194
Abbott Alinity/Architect	25	1	9.768	6.31	0.126
Mindray CL	8	0	9.041	5.32	0.170*

* u_x non trascurabile

Tuo Metodi Ormoni
Abbott Alinity/Architect



Analita: T4 libera		ng/L				
	N.	Out	Media	C.V.	S.D.	Med.na
Tutti	127	2	22.352	21.01	4.697	23.100
Tuo Metodi Ormoni	25	1	15.252	8.05	1.228	14.950

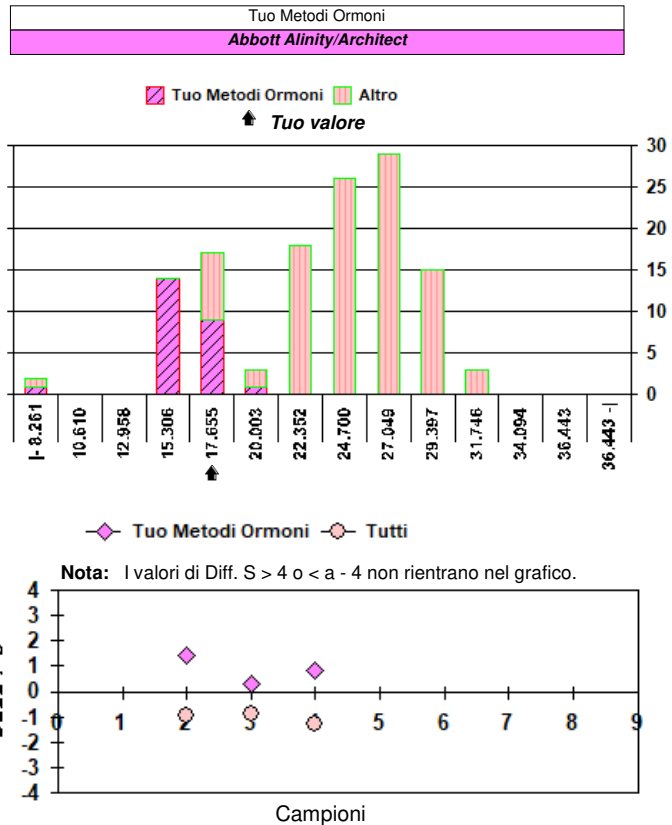
Valutazione errore totale							
1	2	3	4	5	6	7	8
X	O	O	O				

O = Interno X = Esterno rispetto ai L.A. L.A. camp. corrente: 10.60

N. risultati numerici	127
N. risultati semiquantitativi/qualitativi	

Riepilogo x Metodi Ormoni risultati numerici (> 7 Centri)						
Metodi Ormoni	N.	Out	M.	C.V.	u _x	
Roche Modular/Elecsys/Cobas	41	1	26.925	4.40	0.187	
Beckman-Coulter Access/DXi800	31	0	22.949	6.37	0.263	
Abbott Alinity/Architect	25	1	15.252	8.05	0.251	
Mindray CL	8	1				

* u_x non trascurabile



Analita: TSH		mIU/L				
	N.	Out	Media	C.V.	S.D.	Med.na
Tutti	128	1	20.3184	16.363	3.3247	19.8000
Tuo Metodi Ormoni	25	0	18.8788	9.065	1.7114	18.8850

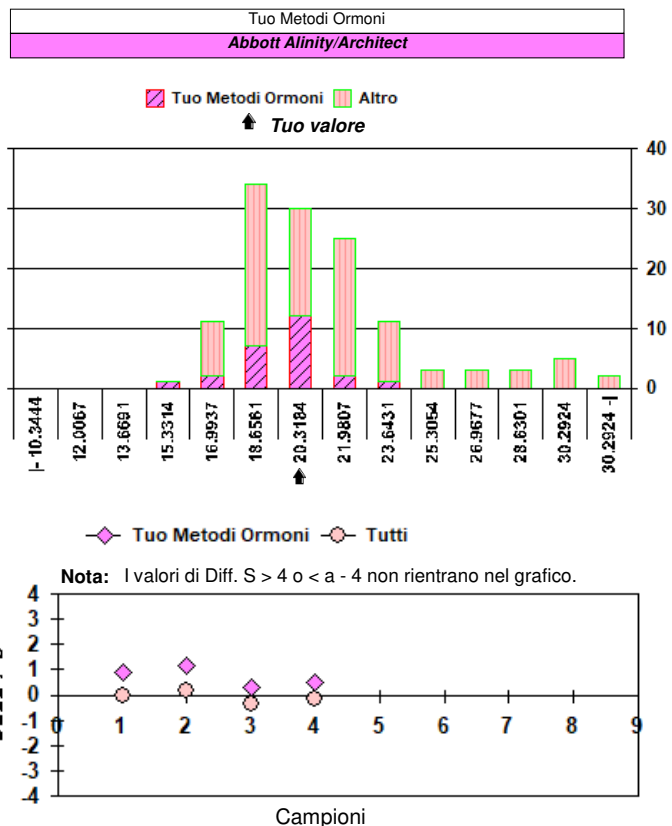
Valutazione errore totale							
1	2	3	4	5	6	7	8
O	O	O	O				

O = Interno X = Esterno rispetto ai L.A. L.A. camp. corrente: 10.60

N. risultati numerici	128
N. risultati semiquantitativi/qualitativi	

Riepilogo x Metodi Ormoni risultati numerici (> 7 Centri)						
Metodi Ormoni	N.	Out	M.	C.V.	u _x	
Roche Modular/Elecsys/Cobas	44	1	20.2954	6.425	0.1989	
Beckman-Coulter Access/DXi800	31	0	17.5339	5.143	0.1620	
Abbott Alinity/Architect	25	0	18.8788	9.065	0.3423	

* u_x non trascurabile



Analita: LH		U/L				
	N.	Out	Media	C.V.	S.D.	Med.na
Tutti	103	4	27.164	17.01	4.620	26.300
Tuo Metodi Ormoni	8	0	25.916	9.09	2.356	26.155

Campione	4 (Scad. 03/06/2023)				
Tuo risultato	23.20				

	Diff. S	Diff. %
Tutti	-0.86	-14.59
Tuo Metodi Ormoni	-1.15	-10.48

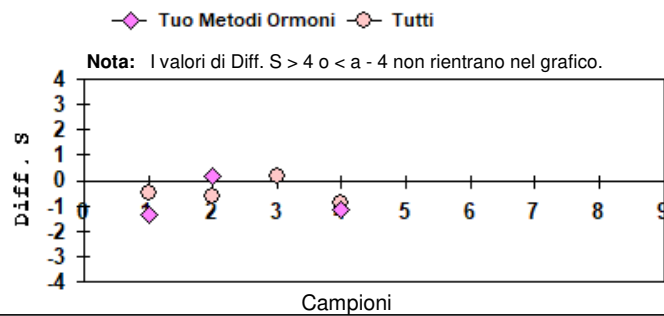
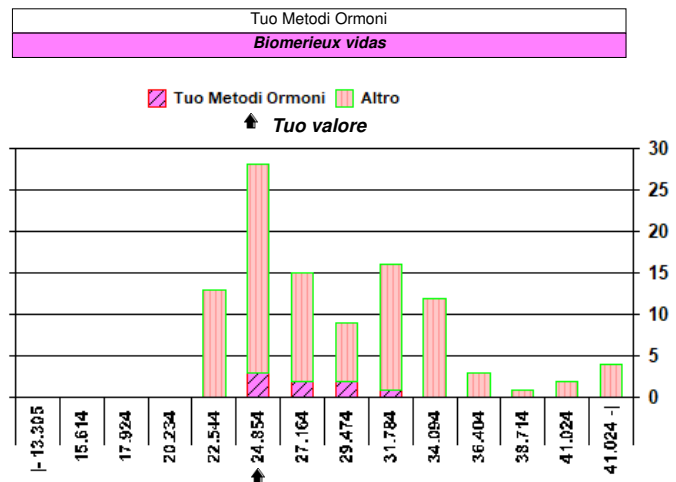
Valutazione errore totale							
1	2	3	4	5	6	7	8
○	○		○				

○ = Interno X = Esterno rispetto ai L.A. L.A. camp. corrente: 13.79

N. risultati numerici	103
N. risultati semiquantitativi/qualitativi	

Riepilogo x Metodi Ormoni risultati numerici (> 7 Centri)					
Metodi Ormoni	N.	Out	M.	C.V.	u _x
Roche Modular/Elecys/Cobas	30	0	30.798	6.48	0.364
Beckman-Coulter Access/DXi800	26	0	23.730	6.76	0.314
Abbott Alinity/Architect	19	0	22.874	7.46	0.391
Biomerieux vidas	8	0	25.916	9.09	0.833*

* u_x non trascurabile



Analita: FSH		U/L				
	N.	Out	Media	C.V.	S.D.	Med.na
Tutti	105	2	26.352	11.47	3.022	25.700
Tuo Metodi Ormoni	9	0	26.152	9.28	2.427	25.000

Campione	4 (Scad. 03/06/2023)				
Tuo risultato	27.95				

	Diff. S	Diff. %
Tutti	0.53	6.06
Tuo Metodi Ormoni	0.74	6.88

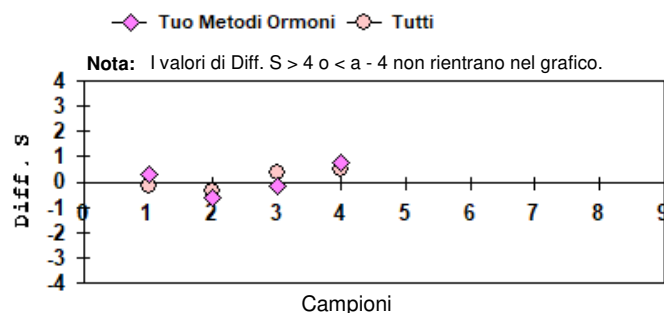
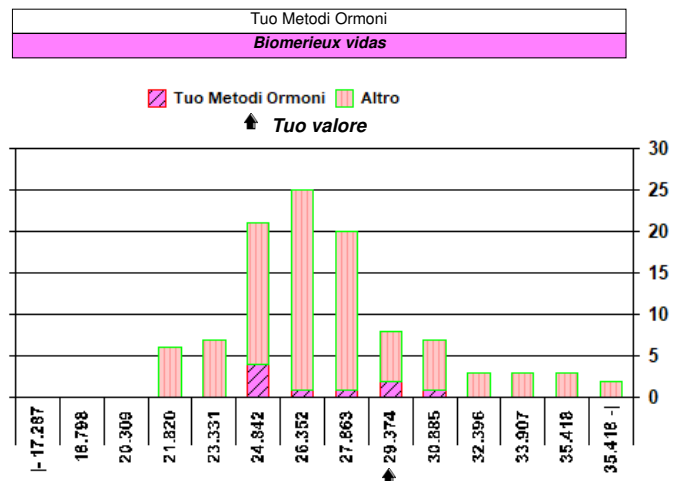
Valutazione errore totale							
1	2	3	4	5	6	7	8
○	○	○	○				

○ = Interno X = Esterno rispetto ai L.A. L.A. camp. corrente: 13.32

N. risultati numerici	105
N. risultati semiquantitativi/qualitativi	

Riepilogo x Metodi Ormoni risultati numerici (> 7 Centri)					
Metodi Ormoni	N.	Out	M.	C.V.	u _x
Roche Modular/Elecys/Cobas	31	0	24.978	5.25	0.235
Beckman-Coulter Access/DXi800	26	0	27.595	8.55	0.463
Abbott Alinity/Architect	20	0	24.332	6.82	0.371
Biomerieux vidas	9	0	26.152	9.28	0.809*

* u_x non trascurabile



Analita: HCG U/L

	N.	Out	Media	C.V.	S.D.	Med.na
Tutti	129	3	221.32	11.6	25.72	219.10
Tuo Metodi Ormoni	6					

Campione	4 (Scad. 03/06/2023)
Tuo risultato	278.8

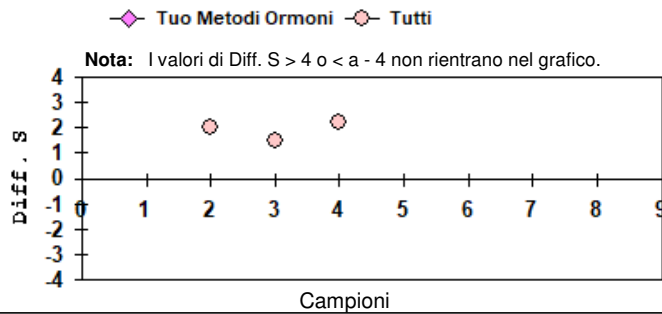
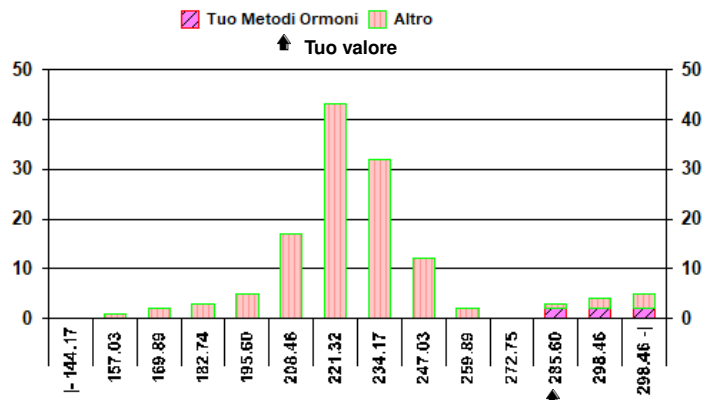
	Diff. S	Diff. %
Tutti	2.24	25.97
Tuo Metodi Ormoni		

Risultati ricevuti Tuo Metodi Ormoni
274.2 - 278.8 - 288.9 - 298.0 - 308.1 - 328.7

N. risultati numerici	129
N. risultati semiquantitativi/qualitativi	

Riepilogo x Metodi Ormoni risultati numerici (> 7 Centri)				
Metodi Ormoni	N.	Out	M.	C.V.
Roche Modular/Elecsys/Cobas	44	0	220.79	6.0
Beckman-Coulter Access/DXi800	35	0	219.06	6.3
Abbott Alinity/Architect	19	0	219.31	5.8

Tuo Metodi Ormoni
Biomerieux vidas



Analita: Prolattina mIU/L

	N.	Out	Media	C.V.	S.D.	Med.na
Tutti	103	5	215.80	15.0	32.29	217.55
Tuo Metodi Ormoni	9	1	258.05	3.7	9.47	258.75

Campione	4 (Scad. 03/06/2023)
Tuo risultato	264.4

	Diff. S	Diff. %
Tutti	1.51	22.52
Tuo Metodi Ormoni	0.67	2.46

Valutazione errore totale							
1	2	3	4	5	6	7	8
○	×	○	○				

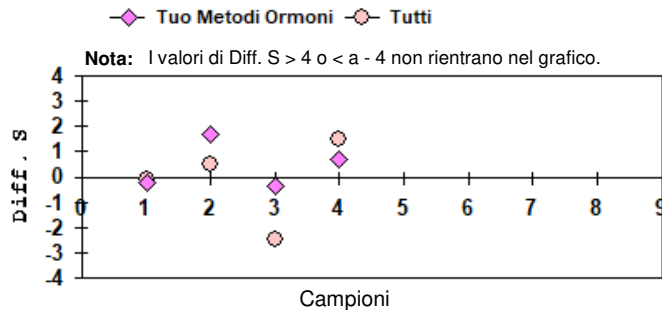
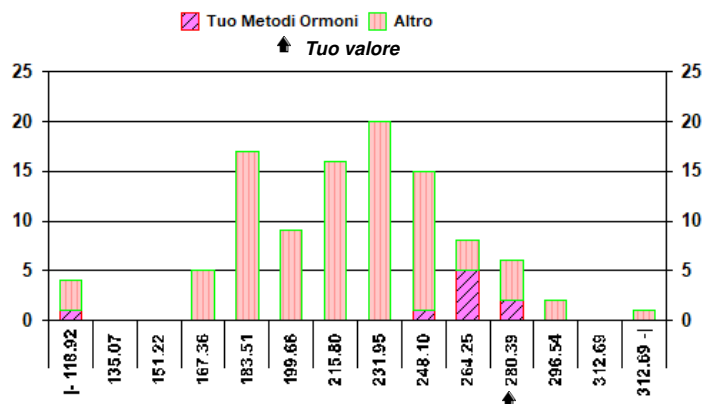
○ = Interno × = Esterno rispetto ai L.A L.A. camp. corrente: 11.79

N. risultati numerici	103
N. risultati semiquantitativi/qualitativi	

Riepilogo x Metodi Ormoni risultati numerici (> 7 Centri)					
Metodi Ormoni	N.	Out	M.	C.V.	u _x
Roche Modular/Elecsys/Cobas	29	2	214.42	5.9	2.45
Beckman-Coulter Access/DXi800	26	0	175.07	5.7	1.96
Abbott Alinity/Architect	20	1	232.87	5.1	2.71
Biomerieux vidas	9	1	258.05	3.7	3.35*

* u_x non trascurabile

Tuo Metodi Ormoni
Biomerieux vidas



Analita: Cortisolo µg/L

	N.	Out	Media	C.V.	S.D.	Med.na
Tutti	65	2	807.738	23.00	185.760	844.000
Tuo Metodi Ormoni	12	1	815.364	6.77	55.224	824.000

Campione	4 (Scad. 03/06/2023)
Tuo risultato	751.00

	Diff. S	Diff. %
Tutti	-0.31	-7.02
Tuo Metodi Ormoni	-1.17	-7.89

Valutazione errore totale							
1	2	3	4	5	6	7	8
X	O	O	O				

O = Interno X = Esterno rispetto ai L.A L.A. camp. corrente: 14.49

N. risultati numerici	65
N. risultati semiquantitativi/qualitativi	17

Riepilogo x Metodi Ormoni risultati numerici (> 7 Centri)					
Metodi Ormoni	N.	Out	M.	C.V.	u _x
Roche Modular/Elecsys/Cobas	22	0	832.787	14.97	26.576
Beckman-Coulter Access/DXi800	18	0	888.794	16.82	35.238
Abbott Alinity/Architect	12	1	815.364	6.77	16.651*

* u_x non trascurabile

Tuo Metodi Ormoni
Abbott Alinity/Architect

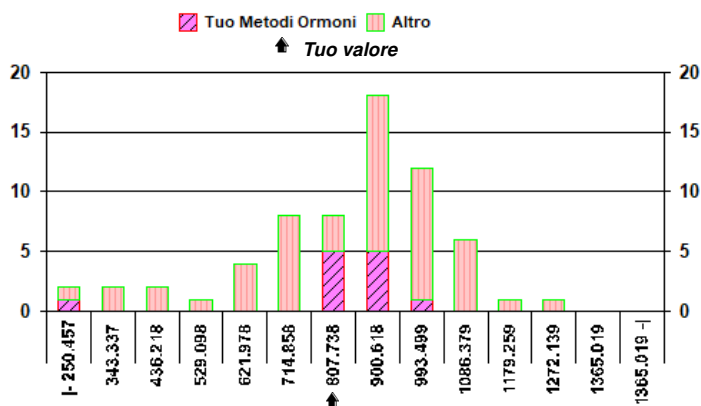
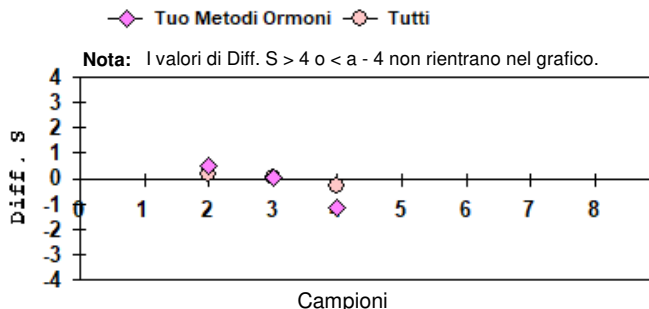


Grafico dati semiquantitativi/qualitativi	Tuo Metodi Ormoni
> 60.00	0/1
> 598.00	2/2
> 600.00	1/6
> 618.00	0/3
> 634.40	0/1
> 650.00	0/4



Analita: Estradiolo

ng/L

	N.	Out	Media	C.V.	S.D.	Med.na
Tutti	104	2	434.10	13.3	57.83	436.25
Tuo Metodi Ormoni	8	0	330.19	14.9	49.27	307.00

Campione	4 (Scad. 03/06/2023)
Tuo risultato	289.8

	Diff. S	Diff. %
Tutti	-2.50	-33.24
Tuo Metodi Ormoni	-0.82	-12.23

Valutazione errore totale

1	2	3	4	5	6	7	8
○	○	○	○				

○ = Interno X = Esterno rispetto ai L.A. L.A. camp. corrente: 20.01

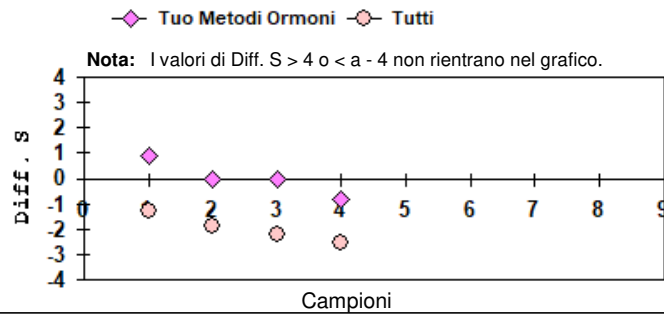
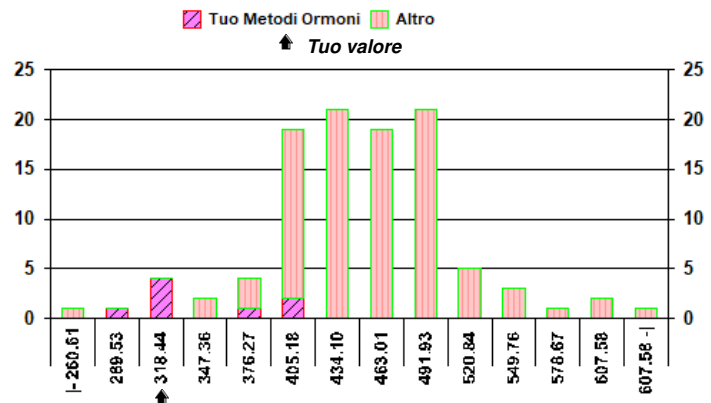
N. risultati numerici	104
N. risultati semiquantitativi/qualitativi	

Riepilogo x Metodi Ormoni risultati numerici (> 7 Centri)

Metodi Ormoni	N.	Out	M.	C.V.	u _x
Roche Modular/Elecsys/Cobas	33	2	469.19	3.8	3.23
Beckman-Coulter Access/DXi800	21	0	420.33	6.4	5.88
Abbott Alinity/Architect	20	0	404.57	5.9	5.32
Biomerieux vidas	8	0	330.19	14.9	17.42*

* u_x non trascurabile

Tuo Metodi Ormoni
Biomerieux vidas



Analita: Progesterone

µg/L

	N.	Out	Media	C.V.	S.D.	Med.na
Tutti	100	0	15.059	22.14	3.333	14.200
Tuo Metodi Ormoni	6					

Campione	4 (Scad. 03/06/2023)
Tuo risultato	15.93

	Diff. S	Diff. %
Tutti	0.26	5.78
Tuo Metodi Ormoni		

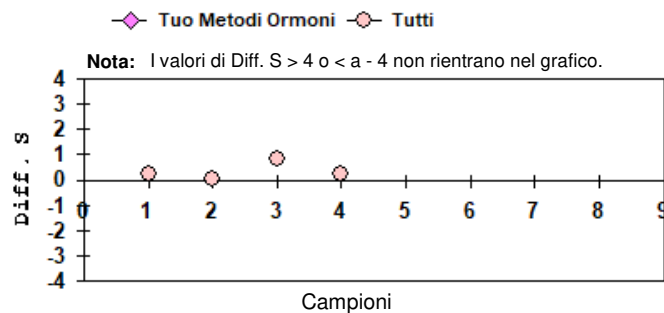
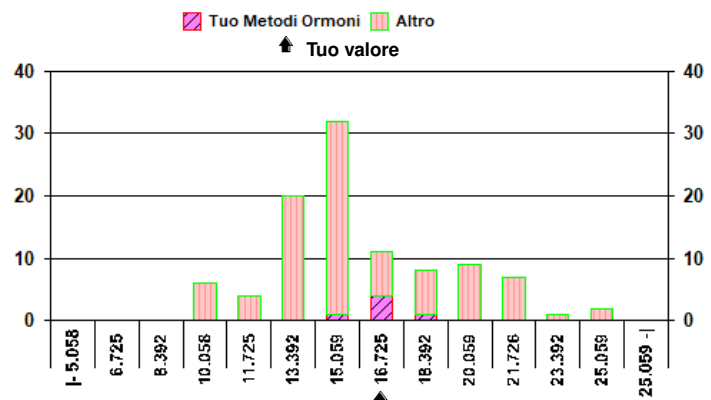
Risultati ricevuti Tuo Metodi Ormoni
14.66 - 15.10 - 15.66 - 15.93 - 15.97 - 18.20

N. risultati numerici	100
N. risultati semiquantitativi/qualitativi	

Riepilogo x Metodi Ormoni risultati numerici (> 7 Centri)

Metodi Ormoni	N.	Out	M.	C.V.
Roche Modular/Elecsys/Cobas	32	0	13.195	5.45
Beckman-Coulter Access/DXi800	25	0	19.757	9.42
Abbott Alinity/Architect	20	0	14.351	6.71

Tuo Metodi Ormoni
Biomerieux vidas



Analita: Testosterone µg/L

	N.	Out	Media	C.V.	S.D.	Med.na
Tutti	89	0	9.719	23.77	2.310	9.600
Tuo Metodi Ormoni	8	0	9.780	4.65	0.455	9.675

Campione	4 (Scad. 03/06/2023)	
Tuo risultato	9.67	

	Diff. S	Diff. %
Tutti	-0.02	-0.50
Tuo Metodi Ormoni	-0.24	-1.12

Valutazione errore totale							
1	2	3	4	5	6	7	8
○	○	○	○				

○ = Interno X = Esterno rispetto ai L.A L.A. camp. corrente: 17.41

N. risultati numerici	89
N. risultati semiquantitativi/qualitativi	5

Riepilogo x Metodi Ormoni risultati numerici (> 7 Centri)					
Metodi Ormoni	N.	Out	M.	C.V.	u _x
Roche Modular/Elecsys/Cobas	28	0	9.951	5.87	0.110
Beckman-Coulter Access/DXi800	20	0	12.012	25.73	0.691
Abbott Alinity/Architect	15	0	7.661	10.52	0.208
Biomerieux vidas	8	0	9.780	4.65	0.161*

* u_x non trascurabile

Tuo Metodi Ormoni
Biomerieux vidas

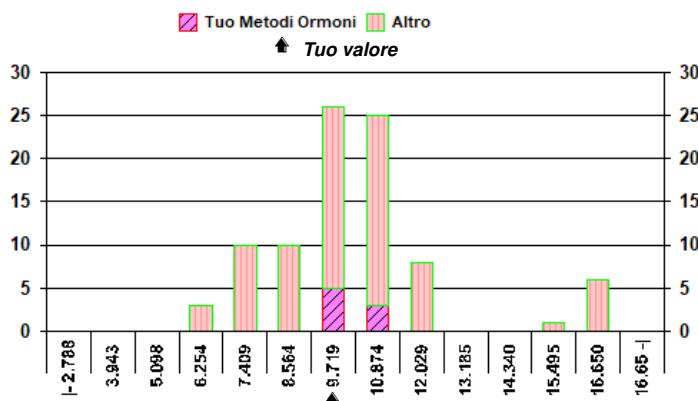
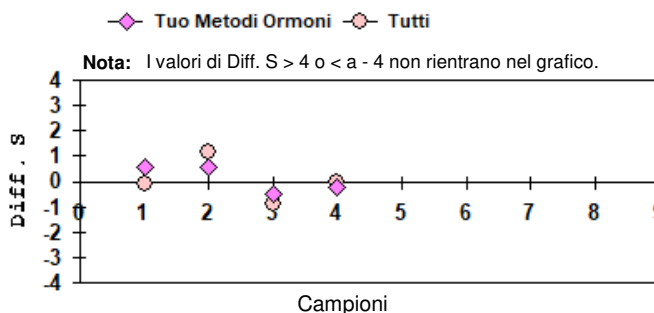


Grafico dati semiquantitativi/qualitativi Tuo Metodi Ormoni
 > 16.00 0/5



Analita: DHEAS µg/L

	N.	Out	Media	C.V.	S.D.	Med.na
Tutti	56	0	2493.67	19.7	491.71	2430.00
Tuo Metodi Ormoni	4					

Campione	4 (Scad. 03/06/2023)	
Tuo risultato	2190.0	

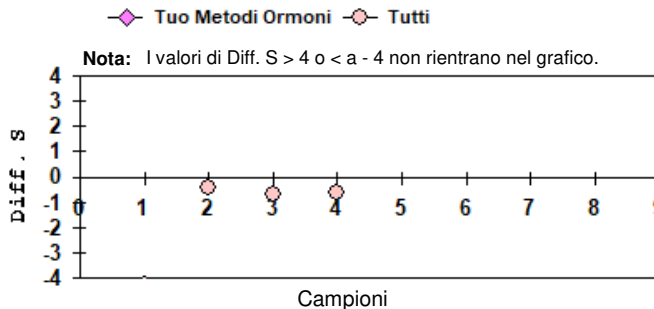
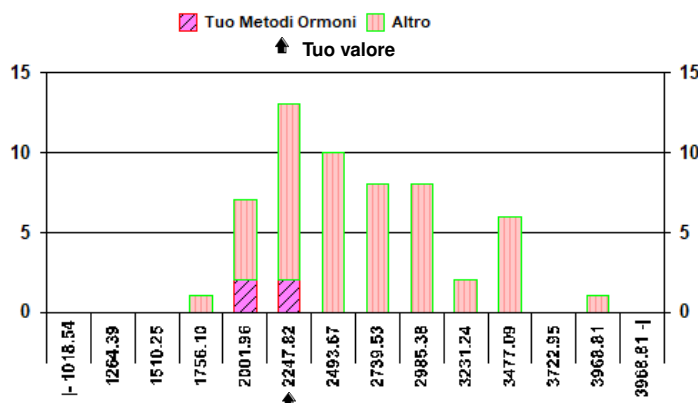
	Diff. S	Diff. %
Tutti	-0.62	-12.18
Tuo Metodi Ormoni		

Risultati ricevuti Tuo Metodi Ormoni	
1780.0 - 1800.0 - 2102.0 - 2190.0	

N. risultati numerici	56
N. risultati semiquantitativi/qualitativi	

Riepilogo x Metodi Ormoni risultati numerici (> 7 Centri)				
Metodi Ormoni	N.	Out	M.	C.V.
Beckman-Coulter Access/DXi800	19	0	2258.47	8.9
Roche Modular/Elecsys/Cobas	18	0	3026.76	6.6

Tuo Metodi Ormoni
Medical System SNIBE Maglumi





Analita: 17 alfa-OH-progesterone µg/L

	N.	Out	Media	C.V.	S.D.	Med.na
Tutti	17	2	2.73	9.1	0.25	2.60
Tuo Metodi Ormoni	12	0	2.71	9.4	0.25	2.60

Campione	4 (Scad. 03/06/2023)
Tuo risultato	3.2

	Diff. S	Diff. %
Tutti	1.90	17.22
Tuo Metodi Ormoni	1.96	18.08

Valutazione errore totale							
1	2	3	4	5	6	7	8
○	○	○	○				

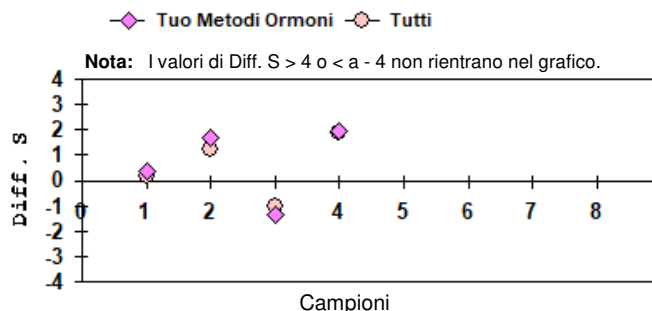
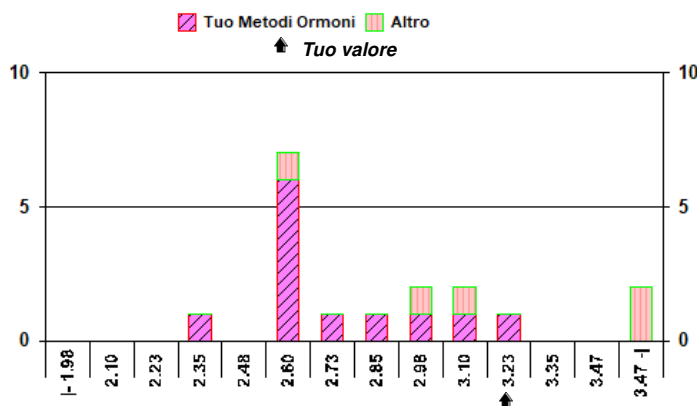
○ = Interno X = Esterno rispetto ai L.A L.A. camp. corrente: 39.00

N. risultati numerici	17
N. risultati semiquantitativi/qualitativi	

Riepilogo x Metodi Ormoni risultati numerici (> 7 Centri)					
Metodi Ormoni	N.	Out	M.	C.V.	u _x
Medical System SNIBE Maglumi	12	0	2.71	9.4	0.07

* u_x non trascurabile

Tuo Metodi Ormoni
Medical System SNIBE Maglumi



Analita: Tireoglobulina µg/L

	N.	Out	Media	C.V.	S.D.	Med.na
Tutti	64	1	34.96	20.9	7.32	33.00
Tuo Metodi Ormoni	8	0	49.23	7.1	3.48	49.55

Campione	4 (Scad. 03/06/2023)
Tuo risultato	45.1

	Diff. S	Diff. %
Tutti	1.39	29.01
Tuo Metodi Ormoni	-1.19	-8.39

Valutazione errore totale							
1	2	3	4	5	6	7	8
			○				

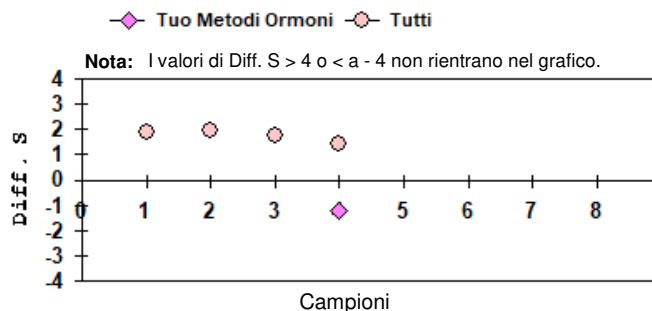
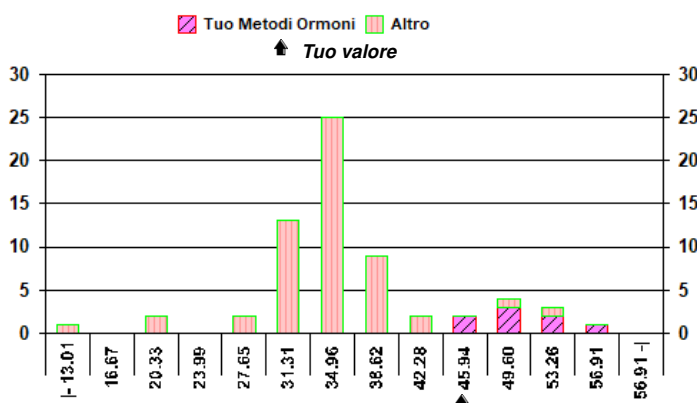
○ = Interno X = Esterno rispetto ai L.A L.A. camp. corrente: 13.00

N. risultati numerici	64
N. risultati semiquantitativi/qualitativi	

Riepilogo x Metodi Ormoni risultati numerici (> 7 Centri)					
Metodi Ormoni	N.	Out	M.	C.V.	u _x
Beckman-Coulter Access/DX800	23	0	32.21	6.9	0.47
Roche Modular/Elecsys/Cobas	19	0	33.30	5.4	0.41
Abbott Alinity/Architect	8	0	49.23	7.1	1.23*

* u_x non trascurabile

Tuo Metodi Ormoni
Abbott Alinity/Architect



Analita: 25-OH Vitamina D µg/L

N° Risposte totali: 100

Sottogruppo: 25-OH Vitamina D µg/L

	N.	Out	Media	C.V.	S.D.	Med.na
Tutti	66	5	76.83	22.4	17.22	71.40
Tuo Metodi Ormoni	23	0	65.67	7.4	4.86	64.30

Campione	4 (Scad. 03/06/2023)					
Tuo risultato	63.0					

	Diff. S	Diff. %
Tutti	-0.80	-18.00
Tuo Metodi Ormoni	-0.55	-4.07

Valutazione errore totale							
1	2	3	4	5	6	7	8
O	O	O	O				

O = Interno X = Esterno rispetto ai L.A. L.A. camp. corrente: 20.00

N. risultati numerici	66
N. risultati semiquantitativi/qualitativi	1

Riepilogo x Metodi Ormoni risultati numerici (> 7 Centri)					
Metodi Ormoni	N.	Out	M.	C.V.	u _x
Abbott Alinity/Architect	23	0	65.67	7.4	1.01
Roche Modular/Elecys/Cobas	15	0	71.81	9.4	1.74
DiaSorin Liaison	17	0	135.29	13.9	4.57
Beckman-Coulter Access/DXi800	11	0	206.52	18.9	11.76*

* u_x non trascurabile

Tuo Metodi Ormoni
Abbott Alinity/Architect

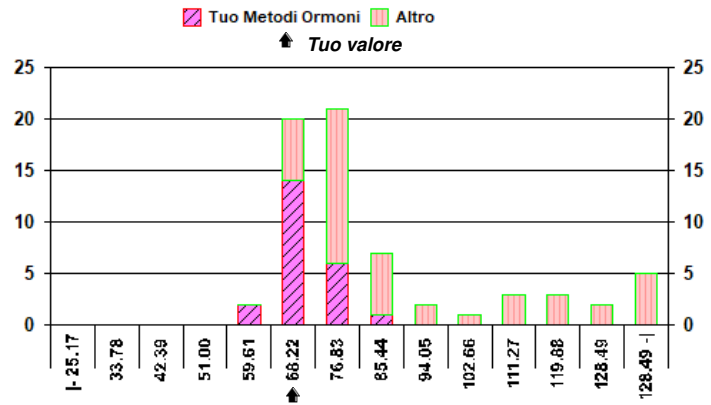
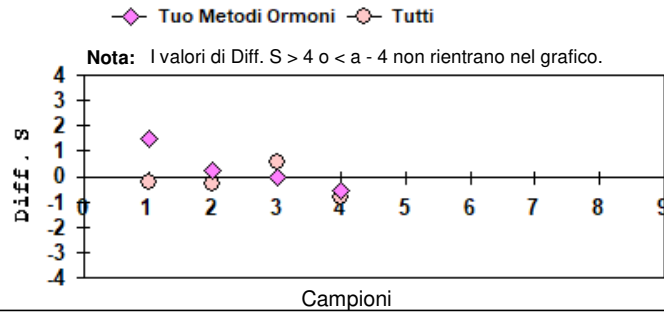


Gráfico dati semiquantitativi/qualitativi Tuo Metodi Ormoni
> 150.0 0/1



Analita: Paratormone ng/L

	N.	Out	Media	C.V.	S.D.	Med.na
Tutti	97	21	57.686	45.26	26.112	55.700
Tuo Metodi Ormoni	10	2	62.000	56.16	34.817	56.800

Campione	4 (Scad. 03/06/2023)					
Tuo risultato	27.20					

	Diff. S	Diff. %
Tutti	-1.17	-52.85
Tuo Metodi Ormoni	-1.00	-56.13

Valutazione errore totale							
1	2	3	4	5	6	7	8
X	X		O				

O = Interno X = Esterno rispetto ai L.A. L.A. camp. corrente: 63.85

N. risultati numerici	97
N. risultati semiquantitativi/qualitativi	

Riepilogo x Metodi Ormoni risultati numerici (> 7 Centri)					
Metodi Ormoni	N.	Out	M.	C.V.	u _x
Roche Modular/Elecys/Cobas	21	4	64.042	42.12	6.542
Beckman-Coulter Access/DXi800	18	1	63.007	43.63	6.668
DiaSorin Liaison 1-84 PTH	11	2	45.179	36.42	5.484*
Abbott Alinity/Architect	10	2	62.000	56.16	12.310*

* u_x non trascurabile

Tuo Metodi Ormoni
Abbott Alinity/Architect

