

ORMONI E MARCATORI TUMORALI - Ciclo 2023

**Campione n. 2
REGIONE MARCHE
centro n.00624**

Ente organizzatore	Centro di Riferimento Sicurezza e Qualità
Attività subappaltate	Prove sperimentali di omogeneità e preparazione dei materiali
Elaborato autorizzato da	Direttore del Centro: Dr. P.Pezzati
Coordinatore	Dr. G. Avveduto, Dr. A. Terreni
Contatti	crrveq@aou-careggi.toscana.it - tel. 055 7947907

Descrizione materiali

Il materiale di controllo, in forma liofila, è preparato a partire da siero umano.

Omogeneità e stabilità dei materiali

In fase di pianificazione del programma di VEQ, è stata verificata a campione l'omogeneità dei materiali distribuiti, in accordo alla norma ISO 13528:2015. I risultati hanno mostrato omogeneità sufficiente agli scopi del presente programma. I materiali sono stabili per tutta la durata del programma.

I risultati completi delle prove effettuate, sono disponibili, su richiesta presso l'organizzazione.

Valori Assegnati

Nella valutazione della competenza del partecipante, come valore di riferimento è stata scelta la media dei risultati ottenuti col metodo e/o sistema in uso dal partecipante. La deviazione standard è calcolata per i risultati ottenuti con tutti i metodi utilizzati e per quelli ottenuti con il metodo e/o sistema utilizzato dal partecipante. Per tutti i parametri richiesti, l'incertezza associata al valore di riferimento è stimata in accordo alla norma ISO 13528:2015.

Vista la provenienza del valore di riferimento, non è possibile tener conto della riferibilità metrologica.

Valori modificati

Qualora un risultato venga corretto dal partecipante a seguito di un errore grossolano segnalato dalla SOD, viene evidenziato come 'Modificato'

Riservatezza

Tutte le comunicazioni relative ai programmi di VEQ avvengono in forma confidenziale tra l'Ente Organizzatore ed ogni singolo laboratorio. Ai partecipanti è assegnato uno specifico codice identificativo riservato. Tali codici riservati sono noti all'ente organizzatore, al singolo laboratorio ed ai preposti uffici.

questa pagina è intenzionalmente vuota

Analita: Ferritina µg/L

N° Risposte totali: 127

Sottogruppo: Ferritina µg/L

	N.	Out	Media	C.V.	S.D.	Med.na
Tutti	98	0	62.12	13.9	8.67	64.20
Tuo Metodi Ormoni	24	0	66.52	7.5	4.98	67.05

Campione	2 (Scad. 10/03/2023)					
Tuo risultato	70.0					

	Diff. S	Diff. %
Tutti	0.91	12.69
Tuo Metodi Ormoni	0.70	5.23

Valutazione errore totale							
1	2	3	4	5	6	7	8
○	○						

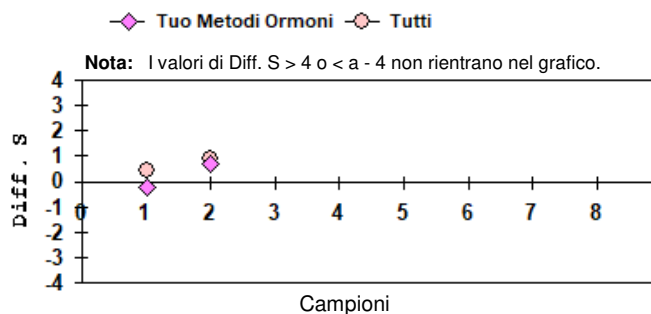
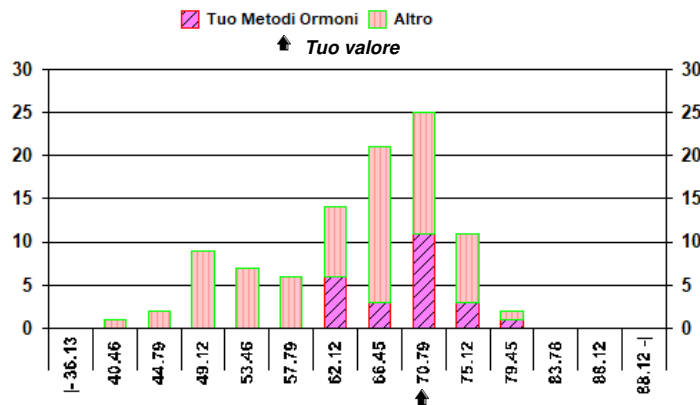
○ = Interno X = Esterno rispetto ai L.A L.A. camp. corrente: 16.60

N. risultati numerici	98
N. risultati semiquantitativi/qualitativi	

Riepilogo x Metodi Ormoni risultati numerici (> 7 Centri)					
Metodi Ormoni	N.	Out	M.	C.V.	u _x
Roche Modular/Elecsys/Cobas	45	0	65.90	7.8	0.77
Abbott Alinity/Architect	24	0	66.52	7.5	1.02
Beckman-Coulter Access/DXi800	29	1	38.97	8.6	0.64

* u_x non trascurabile

Tuo Metodi Ormoni
Abbott Alinity/Architect



Analita: Folati µg/L

	N.	Out	Media	C.V.	S.D.	Med.na
Tutti	103	3	9.531	26.06	2.483	9.275
Tuo Metodi Ormoni	22	0	9.668	12.40	1.199	9.450

Campione	2 (Scad. 10/03/2023)					
Tuo risultato	9.40					

	Diff. S	Diff. %
Tutti	-0.05	-1.37
Tuo Metodi Ormoni	-0.22	-2.77

Valutazione errore totale							
1	2	3	4	5	6	7	8
○	○						

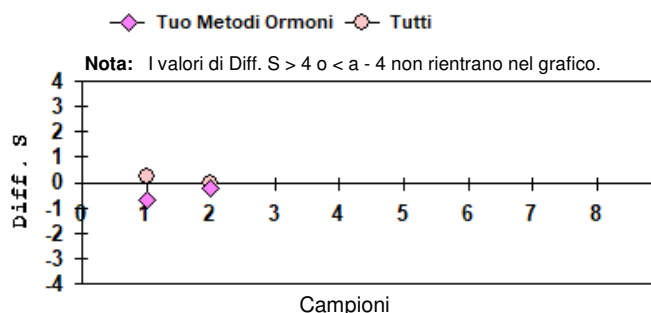
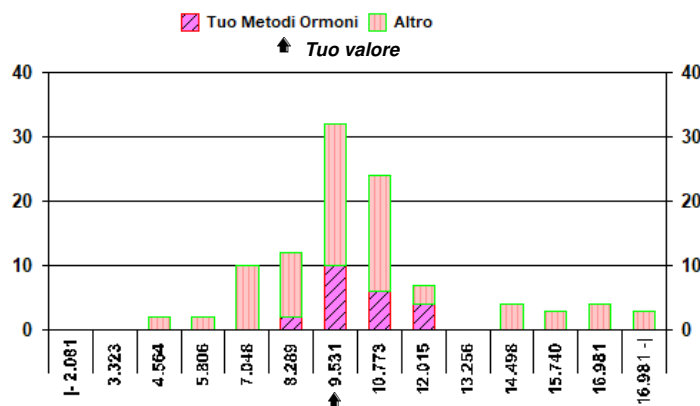
○ = Interno X = Esterno rispetto ai L.A L.A. camp. corrente: 22.00

N. risultati numerici	103
N. risultati semiquantitativi/qualitativi	

Riepilogo x Metodi Ormoni risultati numerici (> 7 Centri)					
Metodi Ormoni	N.	Out	M.	C.V.	u _x
Roche Modular/Elecsys/Cobas	38	2	8.171	14.02	0.191
Beckman-Coulter Access/DXi800	25	0	9.979	6.45	0.129
Abbott Alinity/Architect	22	0	9.668	12.40	0.256

* u_x non trascurabile

Tuo Metodi Ormoni
Abbott Alinity/Architect



Analita: Vitamina B12

ng/L

	N.	Out	Media	C.V.	S.D.	Med.na
Tutti	103	2	458.61	12.6	57.93	461.00
Tuo Metodi Ormoni	23	0	448.37	13.8	61.82	441.00

Campione	2 (Scad. 10/03/2023)	
Tuo risultato	418.0	

	Diff. S	Diff. %
Tutti	-0.70	-8.86
Tuo Metodi Ormoni	-0.49	-6.77

Valutazione errore totale							
1	2	3	4	5	6	7	8
○	○						

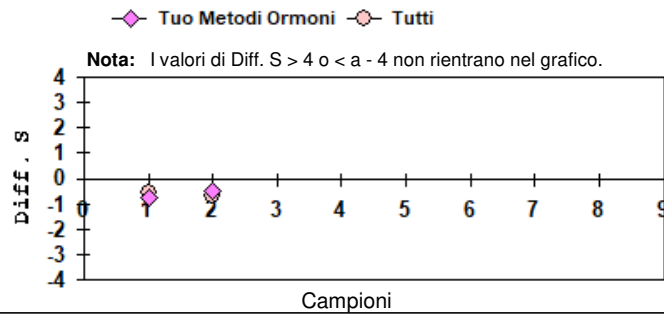
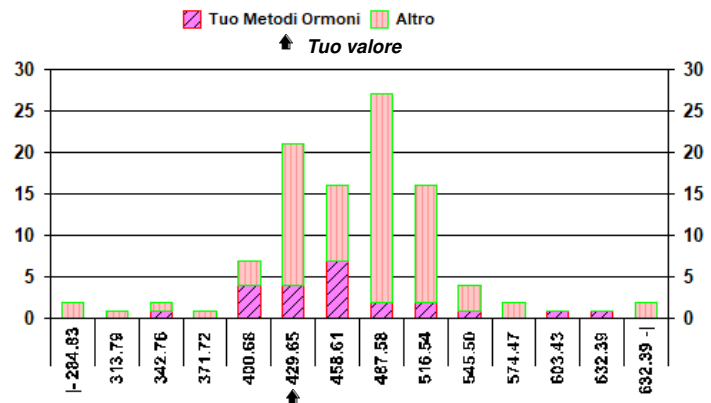
○ = Interno X = Esterno rispetto ai L.A L.A. camp. corrente: 17.00

N. risultati numerici	103
N. risultati semiquantitativi/qualitativi	

Riepilogo x Metodi Ormoni risultati numerici (> 7 Centri)					
Metodi Ormoni	N.	Out	M.	C.V.	u _x
Roche Modular/Elecsys/Cobas	39	1	481.61	9.6	7.50
Beckman-Coulter Access/DXi800	25	0	431.96	7.6	6.60
Abbott Alinity/Architect	23	0	448.37	13.8	12.89

* u_x non trascurabile

Tuo Metodi Ormoni
Abbott Alinity/Architect



Analita: Insulina

mUI/L

	N.	Out	Media	C.V.	S.D.	Med.na
Tutti	82	1	9.088	10.88	0.989	8.870
Tuo Metodi Ormoni	15	0	8.980	4.52	0.406	9.000

Campione	2 (Scad. 10/03/2023)	
Tuo risultato	8.40	

	Diff. S	Diff. %
Tutti	-0.70	-7.57
Tuo Metodi Ormoni	-1.43	-6.46

Valutazione errore totale							
1	2	3	4	5	6	7	8
○	○						

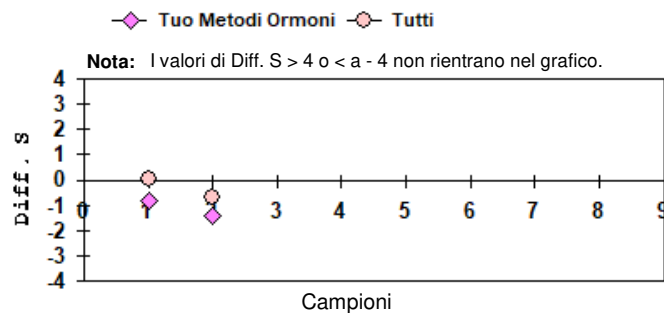
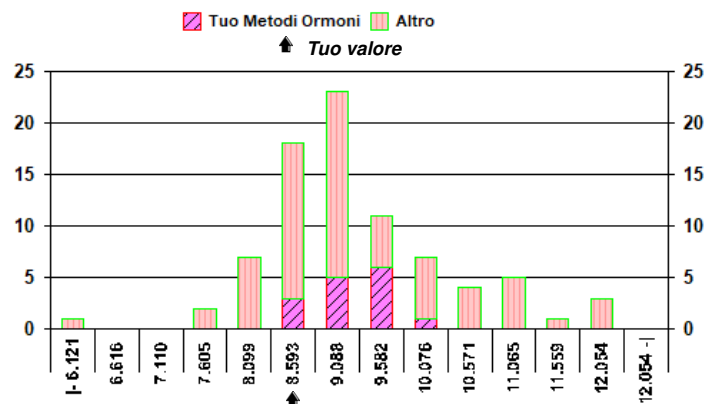
○ = Interno X = Esterno rispetto ai L.A L.A. camp. corrente: 20.00

N. risultati numerici	82
N. risultati semiquantitativi/qualitativi	

Riepilogo x Metodi Ormoni risultati numerici (> 7 Centri)					
Metodi Ormoni	N.	Out	M.	C.V.	u _x
Roche Modular/Elecsys/Cobas	30	1	8.393	6.30	0.098
Beckman-Coulter Access/DXi800	18	0	8.893	6.85	0.144
Abbott Alinity/Architect	15	0	8.980	4.52	0.105

* u_x non trascurabile

Tuo Metodi Ormoni
Abbott Alinity/Architect



Analita: CEA		µg/L				
	N.	Out	Media	C.V.	S.D.	Med.na
Tutti	114	0	10.035	21.03	2.110	10.080
Tuo Metodi Ormoni	22	0	13.147	5.29	0.696	12.900

Campione	2 (Scad. 10/03/2023)	
Tuo risultato	13.25	

	Diff. S	Diff. %
Tutti	1.52	32.04
Tuo Metodi Ormoni	0.15	0.78

Valutazione errore totale							
1	2	3	4	5	6	7	8
○	○						

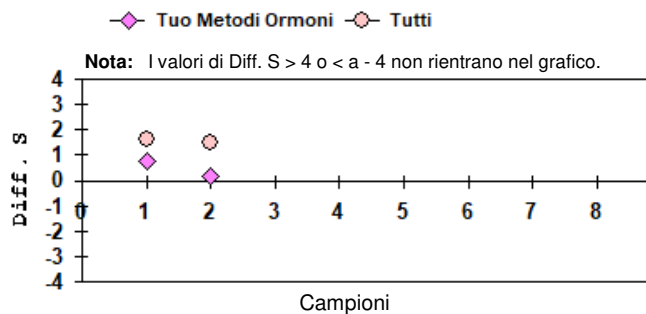
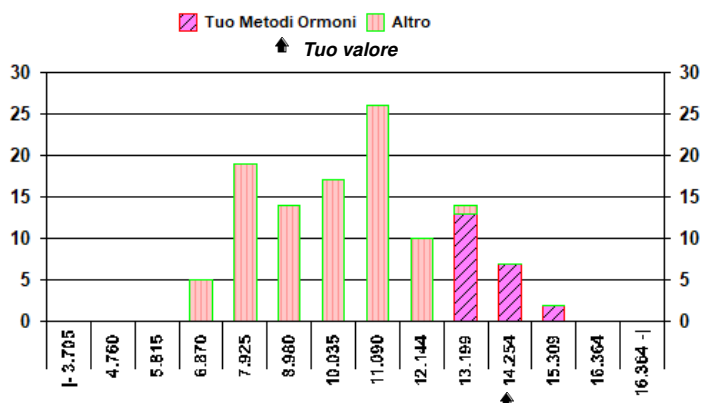
○ = Interno X = Esterno rispetto ai L.A L.A. camp. corrente: 11.50

N. risultati numerici	114
N. risultati semiquantitativi/qualitativi	

Riepilogo x Metodi Ormoni risultati numerici (> 7 Centri)					
Metodi Ormoni	N.	Out	M.	C.V.	u _x
Roche Modular/Elecsys/Cobas	38	1	10.304	5.15	0.087
Beckman-Coulter Access/DXi800	29	0	7.464	8.66	0.120
Abbott Alinity/Architect	22	0	13.147	5.29	0.148

* u_x non trascurabile

Tuo Metodi Ormoni
Abbott Alinity/Architect



Analita: AFP		kUI/L				
	N.	Out	Media	C.V.	S.D.	Med.na
Tutti	101	0	33.86	19.8	6.70	35.00
Tuo Metodi Ormoni	12	0	23.20	7.0	1.63	23.00

Campione	2 (Scad. 10/03/2023)	
Tuo risultato	21.9	

	Diff. S	Diff. %
Tutti	-1.79	-35.32
Tuo Metodi Ormoni	-0.80	-5.60

Valutazione errore totale							
1	2	3	4	5	6	7	8
○	○						

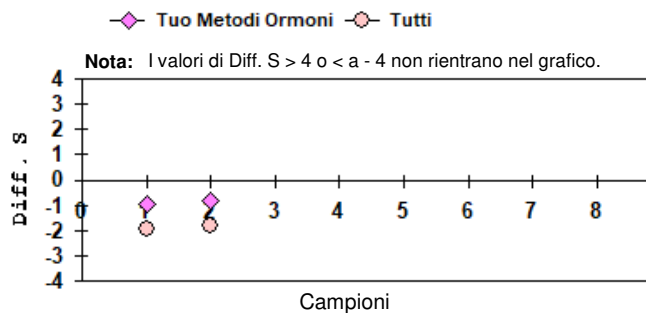
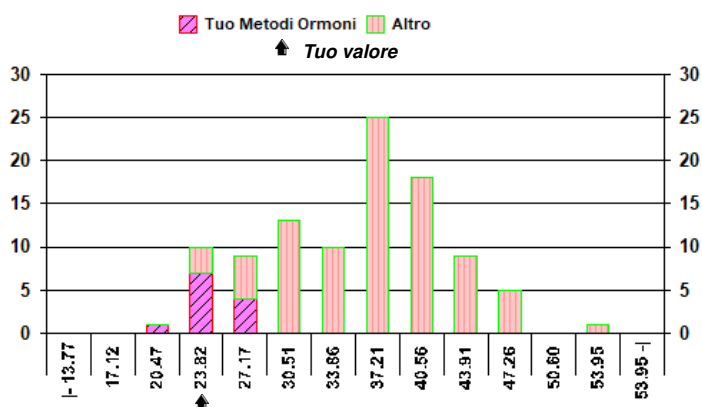
○ = Interno X = Esterno rispetto ai L.A L.A. camp. corrente: 15.50

N. risultati numerici	101
N. risultati semiquantitativi/qualitativi	

Riepilogo x Metodi Ormoni risultati numerici (> 7 Centri)					
Metodi Ormoni	N.	Out	M.	C.V.	u _x
Roche Modular/Elecsys/Cobas	34	0	38.81	10.7	0.71
Beckman-Coulter Access/DXi800	27	0	29.62	14.3	0.81
Abbott Alinity/Architect	15	0	36.23	4.3	0.41
Biomerieux vidas	12	0	23.20	7.0	0.47

* u_x non trascurabile

Tuo Metodi Ormoni
Biomerieux vidas



Analita: CA 19-9 KUI/L

N° Risposte totali: 110

Sottogruppo: CA 19-9 KUI/L

	N.	Out	Media	C.V.	S.D.	Med.na
Tutti	92	5	17.55	22.4	3.92	17.70
Tuo Metodi Ormoni	10	0	13.36	12.0	1.60	13.00

Campione	2 (Scad. 10/03/2023)	
Tuo risultato	13.3	

	Diff. S	Diff. %
Tutti	-1.08	-24.22
Tuo Metodi Ormoni	-0.04	-0.45

Valutazione errore totale							
1	2	3	4	5	6	7	8
○	○						

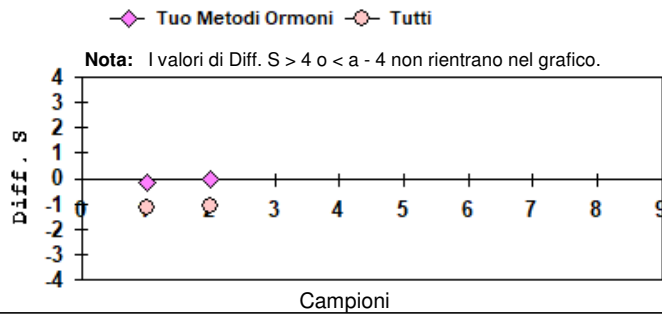
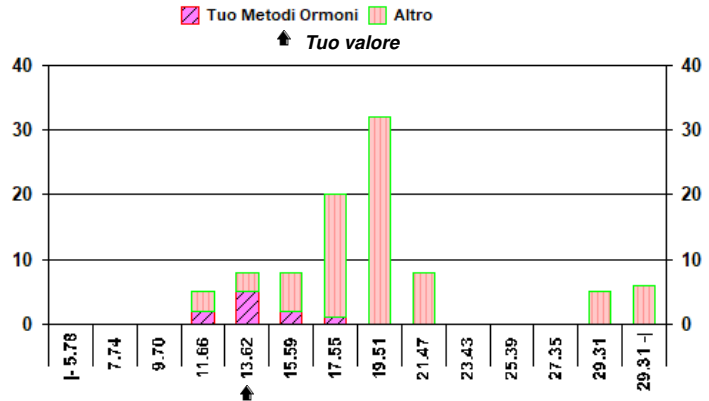
○ = Interno X = Esterno rispetto ai L.A L.A. camp. corrente: 15.93

N. risultati numerici	92
N. risultati semiquantitativi/qualitativi	

Riepilogo x Metodi Ormoni risultati numerici (> 7 Centri)					
Metodi Ormoni	N.	Out	M.	C.V.	u _x
Roche Modular/Elecys/Cobas	36	0	17.58	9.8	0.29
Beckman-Coulter Access/DXi800	27	0	17.94	8.1	0.28
Biomerieux vidas	10	0	13.36	12.0	0.51*
Abbott Alinity/Architect	18	0	81.03	9.2	1.76

* u_x non trascurabile

Tuo Metodi Ormoni
Biomerieux vidas



Analita: CA 125 KUI/L

	N.	Out	Media	C.V.	S.D.	Med.na
Tutti	108	1	25.554	21.48	5.490	24.570
Tuo Metodi Ormoni	20	1	34.147	4.57	1.561	33.800

Campione	2 (Scad. 10/03/2023)	
Tuo risultato	37.10	

	Diff. S	Diff. %
Tutti	2.10	45.18
Tuo Metodi Ormoni	1.89	8.65

Valutazione errore totale							
1	2	3	4	5	6	7	8
X	○						

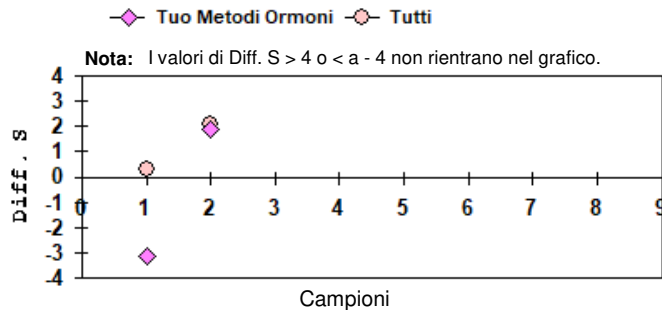
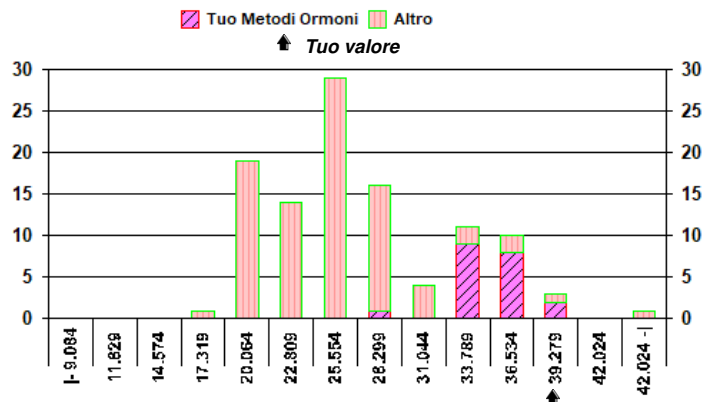
○ = Interno X = Esterno rispetto ai L.A L.A. camp. corrente: 10.90

N. risultati numerici	108
N. risultati semiquantitativi/qualitativi	

Riepilogo x Metodi Ormoni risultati numerici (> 7 Centri)					
Metodi Ormoni	N.	Out	M.	C.V.	u _x
Roche Modular/Elecys/Cobas	36	0	24.042	8.20	0.328
Beckman-Coulter Access/DXi800	26	0	19.542	6.69	0.257
Abbott Alinity/Architect	20	1	34.147	4.57	0.358
Biomerieux vidas	10	0	26.129	6.62	0.547*

* u_x non trascurabile

Tuo Metodi Ormoni
Abbott Alinity/Architect



Analita: CA 15-3 kUI/L

N° Risposte totali: 102

Sottogruppo: CA 15-3 (Abbott) kUI/L

	N.	Out	Media	C.V.	S.D.	Med.na
Tutti	18	0	20.16	6.4	1.29	20.20
Tuo Metodi Ormoni	18	0	20.16	6.4	1.29	20.20

Campione **2** (Scad. 10/03/2023)
 Tuo risultato **21.0**

	Diff. S	Diff. %
Tutti	0.66	4.17
Tuo Metodi Ormoni	0.65	4.17

Valutazione errore totale

1	2	3	4	5	6	7	8
○	○						

○ = Interno X = Esterno rispetto ai L.A. L.A. camp. corrente: 14.50

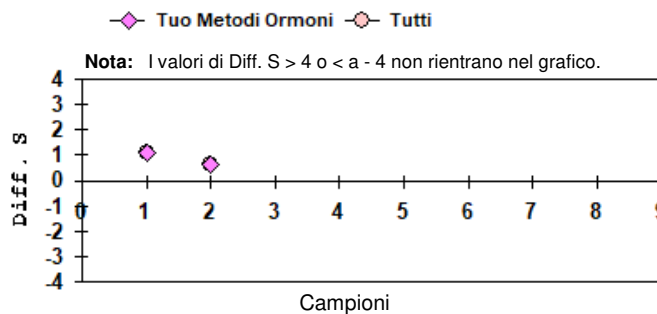
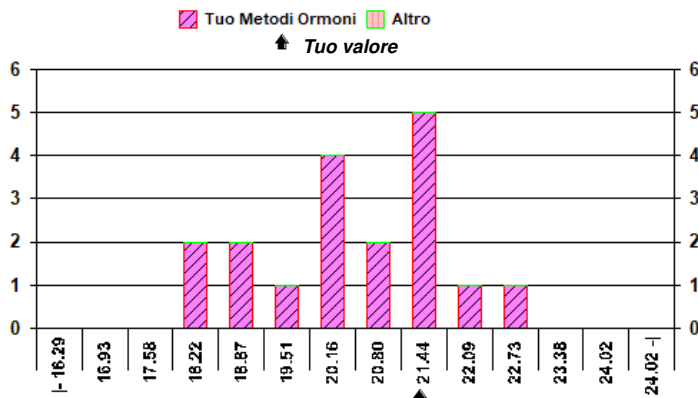
N. risultati numerici **18**
 N. risultati semiquantitativi/qualitativi

Riepilogo x Metodi Ormoni risultati numerici (> 7 Centri)

Metodi Ormoni	N.	Out	M.	C.V.	u _x
Abbott Alinity/Architect	18	0	20.16	6.4	0.30
Roche Modular/Elecsys/Cobas	31	1	15.16	8.8	0.24
Beckman-Coulter Access/DXi800	27	0	11.13	9.3	0.20
Biomerieux vidas	10	0	13.80	24.9	1.09*

* u_x non trascurabile

Tuo Metodi Ormoni
Abbott Alinity/Architect



Analita: PSA totale µg/L

	N.	Out	Media	C.V.	S.D.	Med.na
Tutti	118	2	1.136	11.08	0.126	1.140
Tuo Metodi Ormoni	25	0	1.009	5.42	0.055	1.020

Campione **2** (Scad. 10/03/2023)
 Tuo risultato **1.03**

	Diff. S	Diff. %
Tutti	-0.84	-9.33
Tuo Metodi Ormoni	0.38	2.08

Valutazione errore totale

1	2	3	4	5	6	7	8
○	○						

○ = Interno X = Esterno rispetto ai L.A. L.A. camp. corrente: 12.30

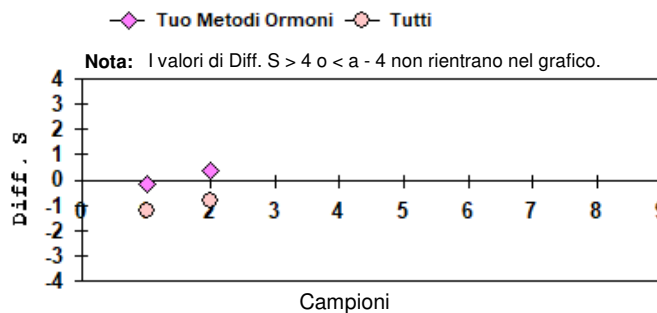
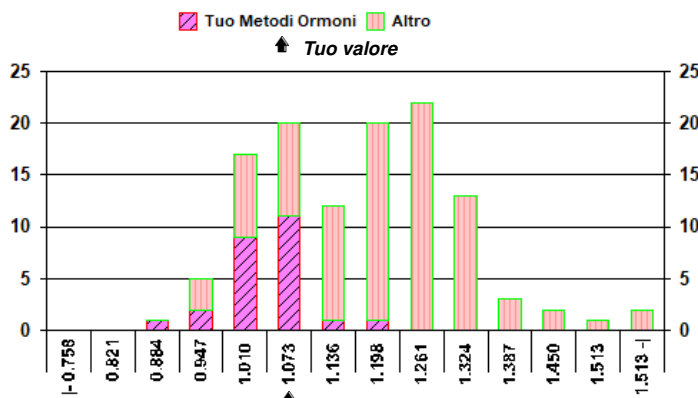
N. risultati numerici **118**
 N. risultati semiquantitativi/qualitativi

Riepilogo x Metodi Ormoni risultati numerici (> 7 Centri)

Metodi Ormoni	N.	Out	M.	C.V.	u _x
Roche Modular/Elecsys/Cobas	41	0	1.218	6.85	0.013
Abbott Alinity/Architect	25	0	1.009	5.42	0.011
Beckman Coulter Access - calibratore Hybritech	11	0	1.124	8.04	0.027
Beckman Coulter Access - calibratore WHO	10	0	1.004	8.56	0.027*

* u_x non trascurabile

Tuo Metodi Ormoni
Abbott Alinity/Architect



Analita: PSA libero		µg/L				
	N.	Out	Media	C.V.	S.D.	Med.na
Tutti	113	4	0.6037	15.358	0.0927	0.5920
Tuo Metodi Ormoni	25	0	0.6574	6.696	0.0440	0.6520

Campione	2 (Scad. 10/03/2023)	
Tuo risultato	0.652	

	Diff. S	Diff. %
Tutti	0.52	8.00
Tuo Metodi Ormoni	-0.12	-0.82

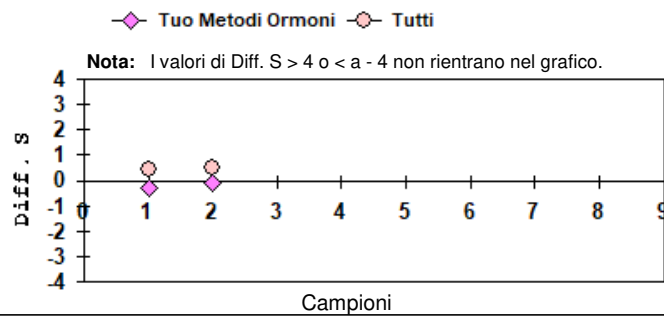
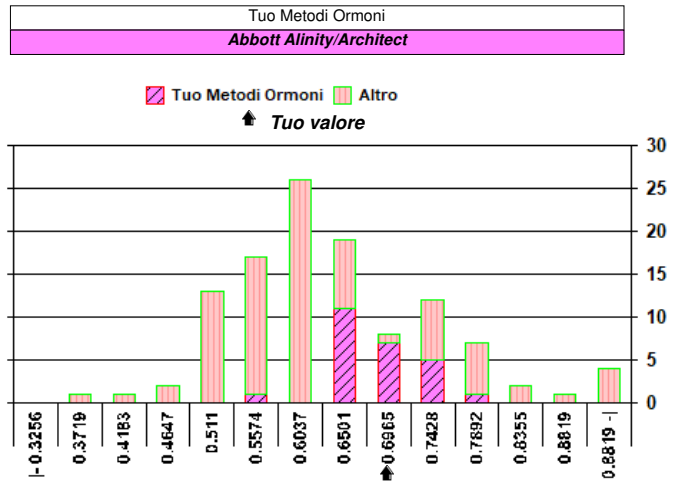
Valutazione errore totale							
1	2	3	4	5	6	7	8
○	○						

○ = Interno X = Esterno rispetto ai L.A L.A. camp. corrente: 13.40

N. risultati numerici	113
N. risultati semiquantitativi/qualitativi	

Riepilogo x Metodi Ormoni risultati numerici (> 7 Centri)					
Metodi Ormoni	N.	Out	M.	C.V.	u _x
Roche Modular/Elecys/Cobas	38	1	0.5342	6.911	0.0061
Abbott Alinity/Architect	25	0	0.6574	6.696	0.0088
Beckman Coulter Access - calibratore Hybritech	11	0	0.7239	10.482	0.0229*
Beckman Coulter Access - calibratore WHO	10	0	0.5734	5.300	0.0096*

* u_x non trascurabile



Analita: T3 libera		ng/L				
	N.	Out	Media	C.V.	S.D.	Med.na
Tutti	124	2	11.041	17.08	1.885	10.400
Tuo Metodi Ormoni	25	0	9.524	5.69	0.542	9.570

Campione	2 (Scad. 10/03/2023)	
Tuo risultato	8.85	

	Diff. S	Diff. %
Tutti	-1.16	-19.84
Tuo Metodi Ormoni	-1.24	-7.08

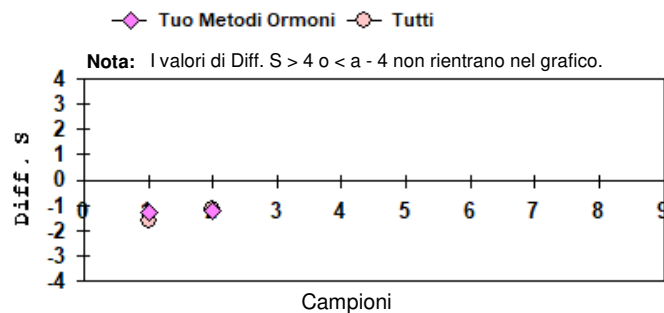
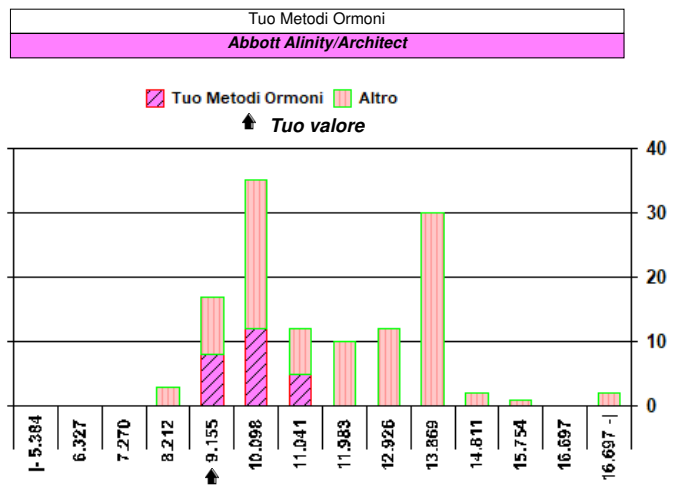
Valutazione errore totale							
1	2	3	4	5	6	7	8
○	○						

○ = Interno X = Esterno rispetto ai L.A L.A. camp. corrente: 13.40

N. risultati numerici	124
N. risultati semiquantitativi/qualitativi	

Riepilogo x Metodi Ormoni risultati numerici (> 7 Centri)					
Metodi Ormoni	N.	Out	M.	C.V.	u _x
Roche Modular/Elecys/Cobas	42	2	13.244	3.53	0.074
Beckman-Coulter Access/DXI800	29	0	10.067	9.87	0.185
Abbott Alinity/Architect	25	0	9.524	5.69	0.108

* u_x non trascurabile



Analita: T4 libera		ng/L				
	N.	Out	Media	C.V.	S.D.	Med.na
Tutti	125	3	18.078	19.02	3.438	18.030
Tuo Metodi Ormoni	25	0	13.632	6.66	0.907	13.500

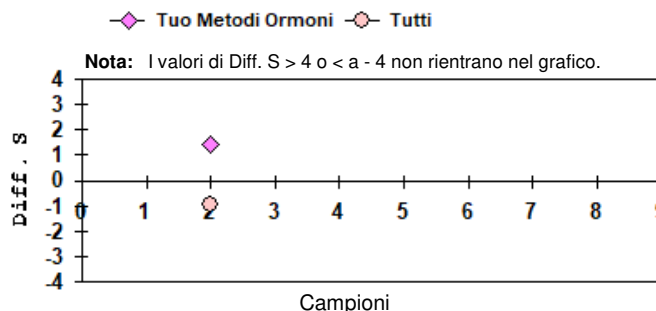
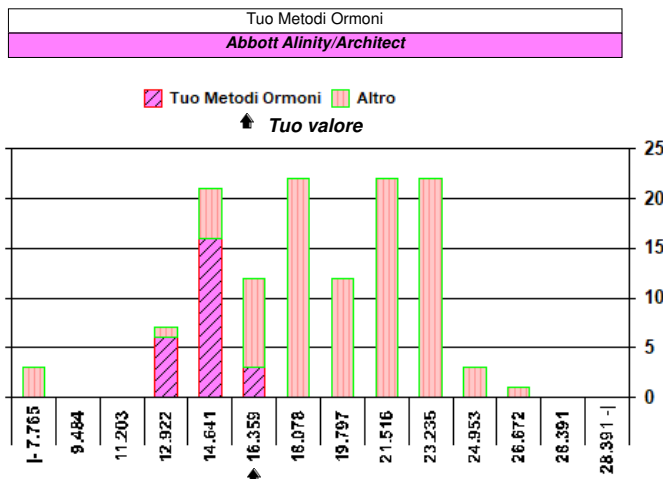
Valutazione errore totale							
1	2	3	4	5	6	7	8
X	O						

O = Interno X = Esterno rispetto ai L.A L.A. camp. corrente: 10.60

N. risultati numerici	125
N. risultati semiquantitativi/qualitativi	

Riepilogo x Metodi Ormoni risultati numerici (> 7 Centri)					
Metodi Ormoni	N.	Out	M.	C.V.	u _x
Roche Modular/Elecsys/Cobas	42	2	21.681	5.52	0.189
Beckman-Coulter Access/DXi800	29	2	18.016	5.63	0.195
Abbott Alinity/Architect	25	0	13.632	6.66	0.181

* u_x non trascurabile



Analita: TSH		mIU/L				
	N.	Out	Media	C.V.	S.D.	Med.na
Tutti	126	3	5.2889	13.350	0.7061	5.2400
Tuo Metodi Ormoni	24	0	5.0847	5.848	0.2974	5.1500

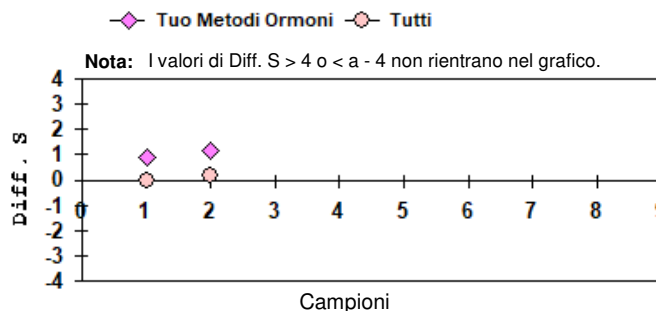
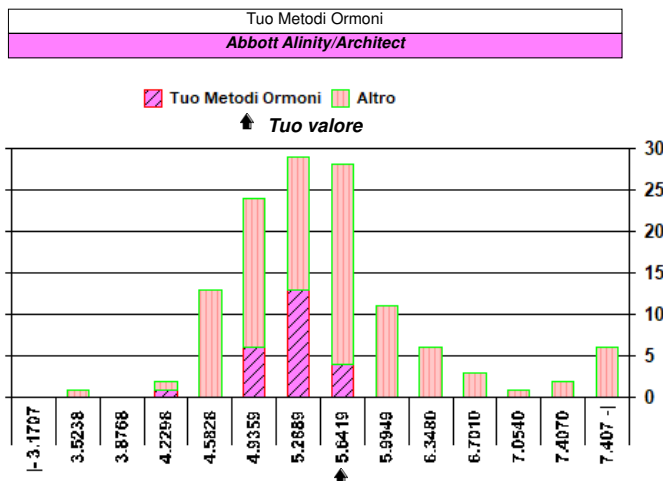
Valutazione errore totale							
1	2	3	4	5	6	7	8
O	O						

O = Interno X = Esterno rispetto ai L.A L.A. camp. corrente: 10.60

N. risultati numerici	126
N. risultati semiquantitativi/qualitativi	

Riepilogo x Metodi Ormoni risultati numerici (> 7 Centri)					
Metodi Ormoni	N.	Out	M.	C.V.	u _x
Roche Modular/Elecsys/Cobas	45	0	5.3246	6.231	0.0495
Beckman-Coulter Access/DXi800	29	1	4.6161	4.460	0.0389
Abbott Alinity/Architect	24	0	5.0847	5.848	0.0607

* u_x non trascurabile



Analita: LH U/L

	N.	Out	Media	C.V.	S.D.	Med.na
Tutti	98	3	8.767	20.60	1.806	7.920
Tuo Metodi Ormoni	8	0	7.570	5.06	0.383	7.630

Campione	2 (Scad. 10/03/2023)	
Tuo risultato	7.63	

	Diff. S	Diff. %
Tutti	-0.63	-12.97
Tuo Metodi Ormoni	0.16	0.79

Valutazione errore totale							
1	2	3	4	5	6	7	8
○	○						

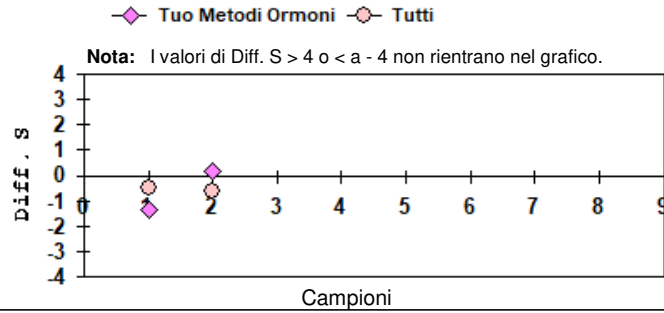
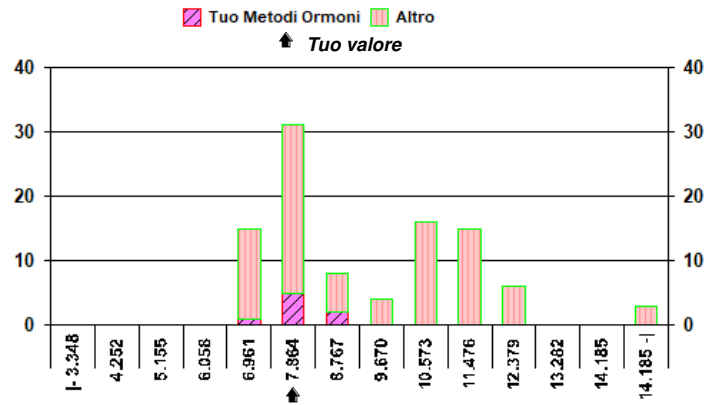
○ = Interno X = Esterno rispetto ai L.A L.A. camp. corrente: 12.71

N. risultati numerici	98
N. risultati semiquantitativi/qualitativi	

Riepilogo x Metodi Ormoni risultati numerici (> 7 Centri)					
Metodi Ormoni	N.	Out	M.	C.V.	u _x
Roche Modular/Elecys/Cobas	32	0	10.695	6.37	0.120
Beckman-Coulter Access/DXi800	23	0	7.452	7.07	0.110
Abbott Alinity/Architect	18	0	6.959	7.46	0.122
Biomerieux vidas	8	0	7.570	5.06	0.135*

* u_x non trascurabile

Tuo Metodi Ormoni
Biomerieux vidas



Analita: FSH U/L

	N.	Out	Media	C.V.	S.D.	Med.na
Tutti	101	1	24.134	11.21	2.706	23.600
Tuo Metodi Ormoni	9	0	24.508	8.40	2.059	24.300

Campione	2 (Scad. 10/03/2023)	
Tuo risultato	23.25	

	Diff. S	Diff. %
Tutti	-0.33	-3.66
Tuo Metodi Ormoni	-0.61	-5.13

Valutazione errore totale							
1	2	3	4	5	6	7	8
○	○						

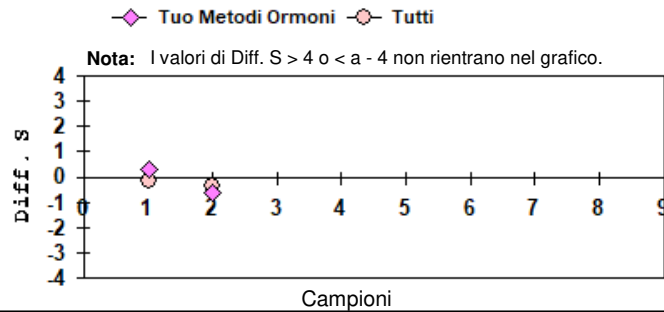
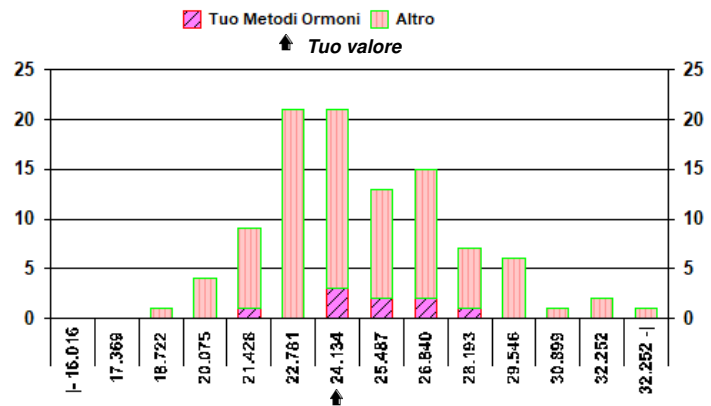
○ = Interno X = Esterno rispetto ai L.A L.A. camp. corrente: 13.06

N. risultati numerici	101
N. risultati semiquantitativi/qualitativi	

Riepilogo x Metodi Ormoni risultati numerici (> 7 Centri)					
Metodi Ormoni	N.	Out	M.	C.V.	u _x
Roche Modular/Elecys/Cobas	32	0	22.940	7.23	0.293
Beckman-Coulter Access/DXi800	23	0	25.720	5.89	0.316
Abbott Alinity/Architect	20	0	22.232	3.79	0.188
Biomerieux vidas	9	0	24.508	8.40	0.686*

* u_x non trascurabile

Tuo Metodi Ormoni
Biomerieux vidas

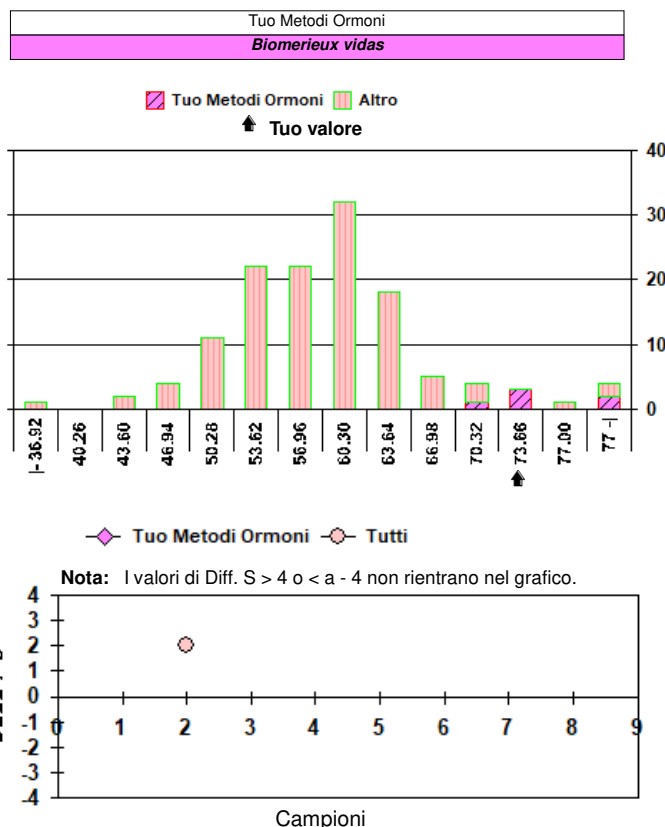


Analita: HCG		U/L				
	N.	Out	Media	C.V.	S.D.	Med.na
Tutti	129	3	56.96	11.7	6.68	57.00
Tuo Metodi Ormoni	6					
Campione	2 (Scad. 10/03/2023)					
Tuo risultato	70.4					
	Diff. S			Diff. %		
Tutti	2.01			23.60		
Tuo Metodi Ormoni						

Risultati ricevuti Tuo Metodi Ormoni	
67.0 - 70.4 - 70.4 - 71.7 - 78.5 - 87.2	

N. risultati numerici	129
N. risultati semiquantitativi/qualitativi	

Riepilogo x Metodi Ormoni risultati numerici (> 7 Centri)				
Metodi Ormoni	N.	Out	M.	C.V.
Roche Modular/Elecsys/Cobas	46	0	55.12	7.1
Beckman-Coulter Access/DXi800	33	0	59.44	5.3
Abbott Alinity/Architect	20	0	53.37	8.5



Analita: Prolattina		mU/L				
	N.	Out	Media	C.V.	S.D.	Med.na
Tutti	99	4	57.94	18.6	10.80	57.00
Tuo Metodi Ormoni	8	0	42.39	30.1	12.75	41.40
Campione	2 (Scad. 10/03/2023)					
Tuo risultato	63.6					
	Diff. S			Diff. %		
Tutti	0.52			9.77		
Tuo Metodi Ormoni	1.66			50.04		

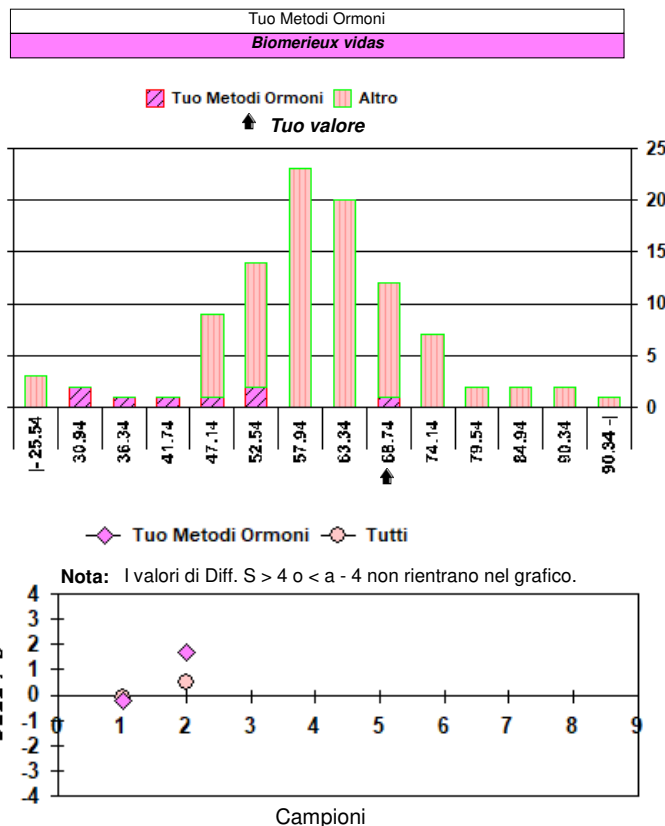
Valutazione errore totale							
1	2	3	4	5	6	7	8
○	×						

○ = Interno × = Esterno rispetto ai L.A L.A. camp. corrente: 24.18

N. risultati numerici	99
N. risultati semiquantitativi/qualitativi	

Riepilogo x Metodi Ormoni risultati numerici (> 7 Centri)					
Metodi Ormoni	N.	Out	M.	C.V.	u _x
Roche Modular/Elecsys/Cobas	31	2	57.16	6.9	0.73
Beckman-Coulter Access/DXi800	23	1	49.72	7.4	0.79
Abbott Alinity/Architect	20	0	66.34	6.5	0.96
Biomerieux vidas	8	0	42.39	30.1	4.51*

* u_x non trascurabile



Analita: Cortisolo µg/L

	N.	Out	Media	C.V.	S.D.	Med.na
Tutti	68	0	816.149	23.59	192.561	844.500
Tuo Metodi Ormoni	12	0	819.000	7.03	57.604	811.500

Campione	2 (Scad. 10/03/2023)	
Tuo risultato	847.00	

	Diff. S	Diff. %
Tutti	0.16	3.78
Tuo Metodi Ormoni	0.49	3.42

Valutazione errore totale							
1	2	3	4	5	6	7	8
X	O						

O = Interno X = Esterno rispetto ai L.A L.A. camp. corrente: 13.90

N. risultati numerici	68
N. risultati semiquantitativi/qualitativi	14

Riepilogo x Metodi Ormoni risultati numerici (> 7 Centri)					
Metodi Ormoni	N.	Out	M.	C.V.	u _x
Roche Modular/Elecsys/Cobas	24	0	804.256	17.60	28.895
Beckman-Coulter Access/DXi800	20	0	928.630	18.37	38.147
Abbott Alinity/Architect	12	0	819.000	7.03	16.629

* u_x non trascurabile

Tuo Metodi Ormoni
Abbott Alinity/Architect

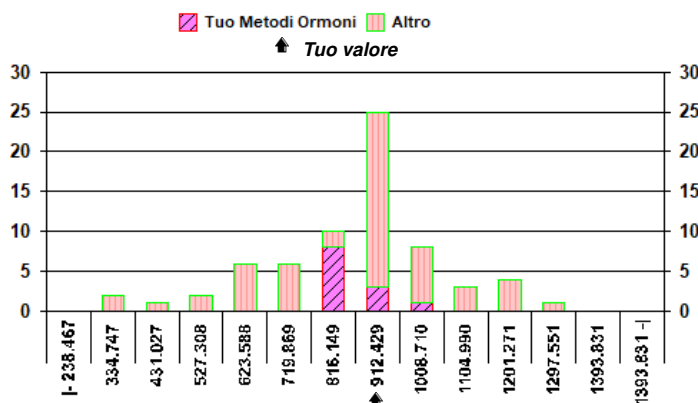
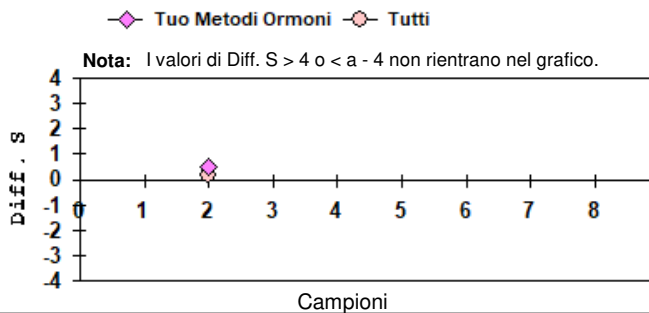


Grafico dati semiquantitativi/qualitativi	Tuo Metodi Ormoni
> 60.00	0/1
> 61.80	0/1
> 598.00	3/3
> 600.00	0/3
> 618.00	0/1
> 630.00	0/1
> 650.00	0/4



Analita: Estradiolo

ng/L

	N.	Out	Media	C.V.	S.D.	Med.na
Tutti	100	2	191.92	13.2	25.26	193.15
Tuo Metodi Ormoni	8	0	145.29	7.6	11.04	142.65

Campione	2 (Scad. 10/03/2023)	
Tuo risultato	145.0	

	Diff. S	Diff. %
Tutti	-1.86	-24.45
Tuo Metodi Ormoni	-0.03	-0.20

Valutazione errore totale							
1	2	3	4	5	6	7	8
○	○						

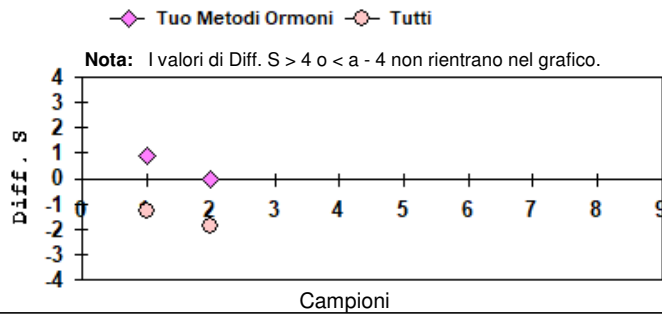
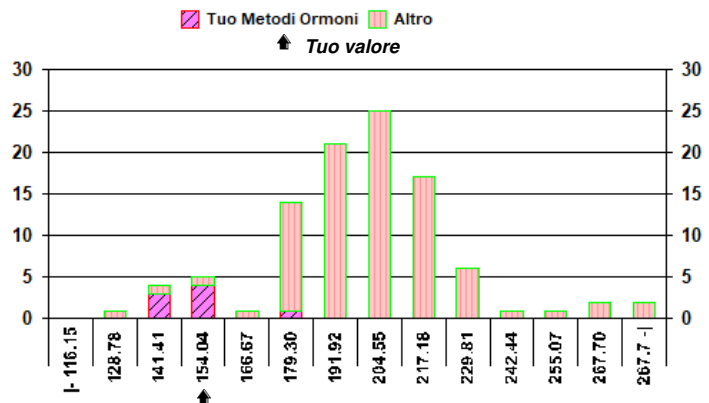
○ = Interno X = Esterno rispetto ai L.A L.A. camp. corrente: 33.43

N. risultati numerici	100
N. risultati semiquantitativi/qualitativi	

Riepilogo x Metodi Ormoni risultati numerici (> 7 Centri)					
Metodi Ormoni	N.	Out	M.	C.V.	u _x
Roche Modular/Elecsys/Cobas	35	1	204.06	6.0	2.10
Abbott Alinity/Architect	20	0	191.19	4.9	2.10
Beckman-Coulter Access/DXi800	18	0	189.12	6.0	2.69
Biomerieux vidas	8	0	145.29	7.6	3.90*

* u_x non trascurabile

Tuo Metodi Ormoni
Biomerieux vidas



Analita: Progesterone

µg/L

	N.	Out	Media	C.V.	S.D.	Med.na
Tutti	97	5	5.724	27.57	1.578	5.190
Tuo Metodi Ormoni	6					

Campione	2 (Scad. 10/03/2023)	
Tuo risultato	5.76	

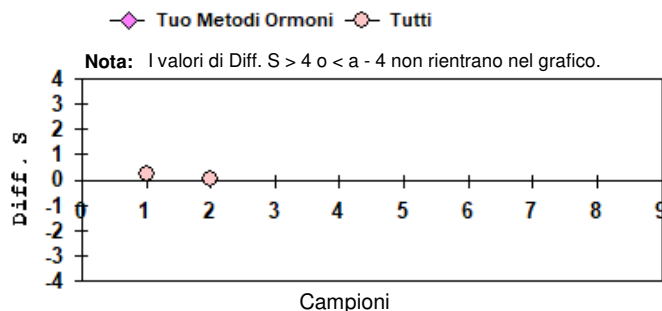
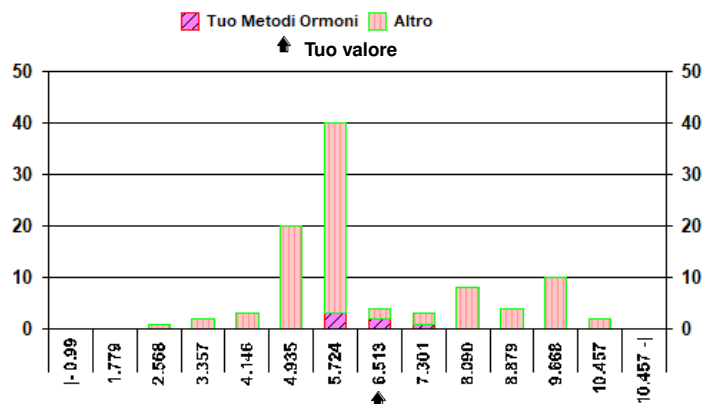
	Diff. S	Diff. %
Tutti	0.02	0.63
Tuo Metodi Ormoni		

Risultati ricevuti Tuo Metodi Ormoni	5.08 - 5.25 - 5.57 - 5.76 - 6.00 - 7.13
--------------------------------------	---

N. risultati numerici	97
N. risultati semiquantitativi/qualitativi	

Riepilogo x Metodi Ormoni risultati numerici (> 7 Centri)			
Metodi Ormoni	N.	Out	C.V.
Roche Modular/Elecsys/Cobas	33	1	5.033
Beckman-Coulter Access/DXi800	24	0	8.655
Abbott Alinity/Architect	20	0	5.233

Tuo Metodi Ormoni
Biomerieux vidas



Analita: Testosterone

µg/L

	N.	Out	Media	C.V.	S.D.	Med.na
Tutti	91	21	6.009	15.21	0.914	6.165
Tuo Metodi Ormoni	9	0	6.618	12.75	0.844	6.830

Campione	2 (Scad. 10/03/2023)	
Tuo risultato	7.07	

	Diff. S	Diff. %
Tutti	1.16	17.66
Tuo Metodi Ormoni	0.54	6.83

Valutazione errore totale							
1	2	3	4	5	6	7	8
○	○						

○ = Interno X = Esterno rispetto ai L.A. L.A. camp. corrente: 19.10

N. risultati numerici	91
N. risultati semiquantitativi/qualitativi	1

Riepilogo x Metodi Ormoni risultati numerici (> 7 Centri)					
Metodi Ormoni	N.	Out	M.	C.V.	u _x
Roche Modular/Elecys/Cobas	30	1	6.320	6.06	0.071
Beckman-Coulter Access/DXi800	22	0	12.699	12.34	0.334
Abbott Alinity/Architect	15	0	5.225	8.73	0.118
Biomerieux vidas	9	0	6.618	12.75	0.281*

* u_x non trascurabile

Tuo Metodi Ormoni
Biomerieux vidas

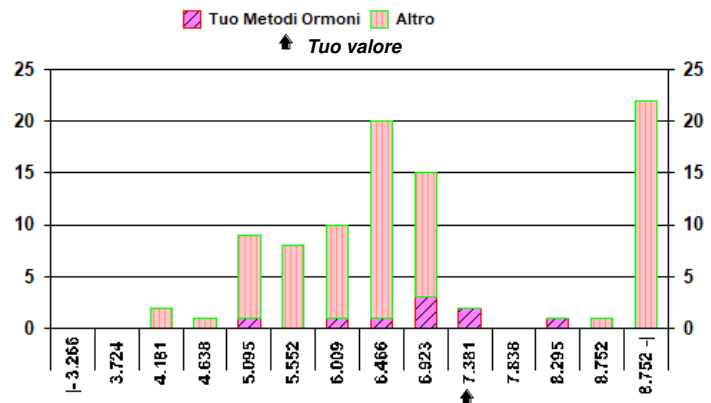
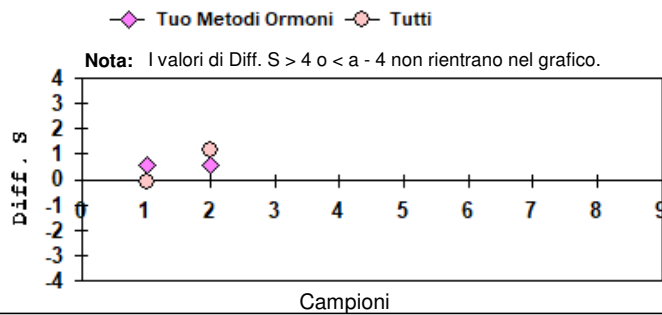


Gráfico dati semiquantitativi/qualitativi Tuo Metodi Ormoni



Analita: DHEAS

µg/L

	N.	Out	Media	C.V.	S.D.	Med.na
Tutti	49	1	1545.54	17.8	275.09	1483.50
Tuo Metodi Ormoni	3					

Campione	2 (Scad. 10/03/2023)	
Tuo risultato	1430.0	

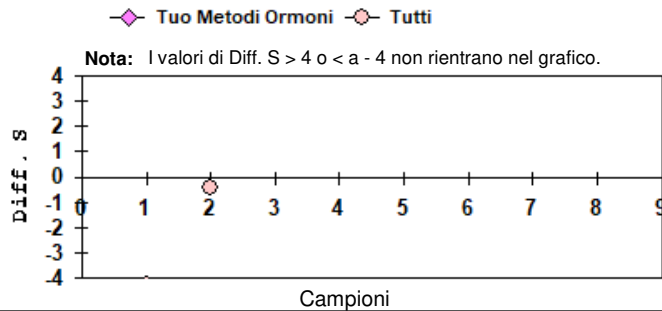
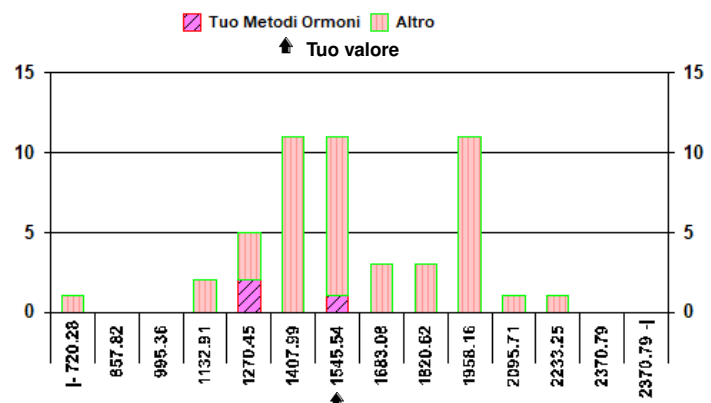
	Diff. S	Diff. %
Tutti	-0.42	-7.48
Tuo Metodi Ormoni		

Risultati ricevuti Tuo Metodi Ormoni	
1140.0 - 1254.0 - 1430.0	

N. risultati numerici	49
N. risultati semiquantitativi/qualitativi	

Riepilogo x Metodi Ormoni risultati numerici (> 7 Centri)				
Metodi Ormoni	N.	Out	M.	C.V.
Beckman-Coulter Access/DXi800	18	1	1428.91	6.3
Roche Modular/Elecys/Cobas	17	0	1867.13	5.7

Tuo Metodi Ormoni
Medical System SNIBE Maglumi



Analita: 17 alfa-OH-progesterone µg/L

	N.	Out	Media	C.V.	S.D.	Med.na
Tutti	14	2	0.99	26.0	0.26	0.90
Tuo Metodi Ormoni	11	0	0.95	22.4	0.21	0.90

Campione	2 (Scad. 10/03/2023)	
Tuo risultato	1.3	

	Diff. S	Diff. %
Tutti	1.20	31.31
Tuo Metodi Ormoni	1.67	36.84

Valutazione errore totale							
1	2	3	4	5	6	7	8
○	○						

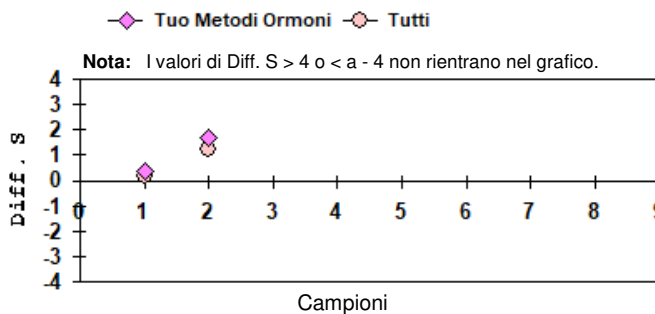
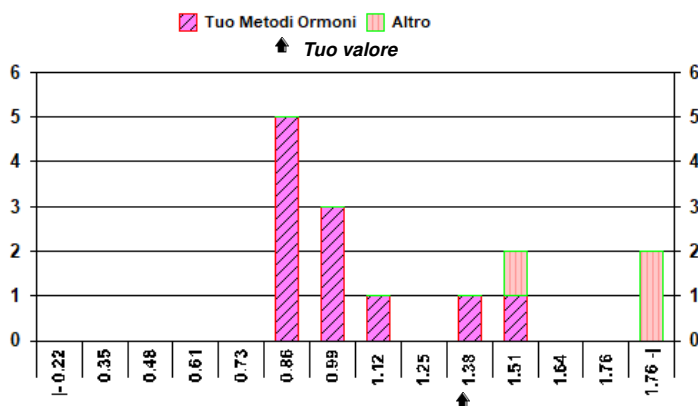
○ = Interno X = Esterno rispetto ai L.A L.A. camp. corrente: 41.27

N. risultati numerici	14
N. risultati semiquantitativi/qualitativi	

Riepilogo x Metodi Ormoni risultati numerici (> 7 Centri)					
Metodi Ormoni	N.	Out	M.	C.V.	u _x
Medical System SNIBE Maglumi	11	0	0.95	22.4	0.06

* u_x non trascurabile

Tuo Metodi Ormoni
Medical System SNIBE Maglumi



Analita: Tireoglobulina µg/L

	N.	Out	Media	C.V.	S.D.	Med.na
Tutti	58	0	17.69	20.8	3.68	17.30
Tuo Metodi Ormoni	6					

Campione	2 (Scad. 10/03/2023)	
Tuo risultato	24.8	

	Diff. S	Diff. %
Tutti	1.93	40.19
Tuo Metodi Ormoni		

Risultati ricevuti Tuo Metodi Ormoni	
19.9 - 21.9 - 22.5 - 23.1 - 23.9 - 24.8	

N. risultati numerici	58
N. risultati semiquantitativi/qualitativi	1

Riepilogo x Metodi Ormoni risultati numerici (> 7 Centri)				
Metodi Ormoni	N.	Out	M.	C.V.
Beckman-Coulter Access/DXi800	22	0	15.44	6.9
Roche Modular/Elecsys/Cobas	19	0	18.83	4.8

Tuo Metodi Ormoni
Abbott Alinity/Architect

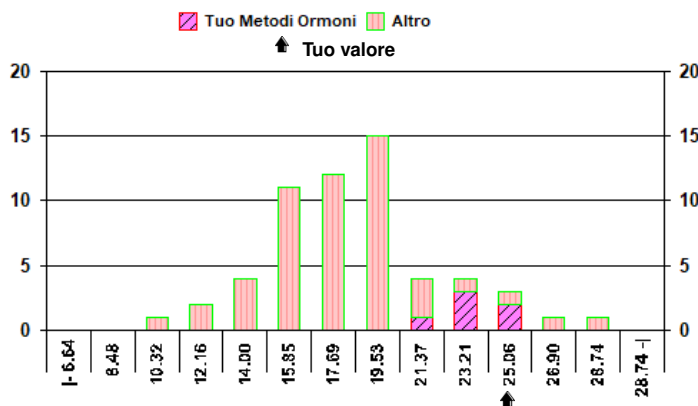
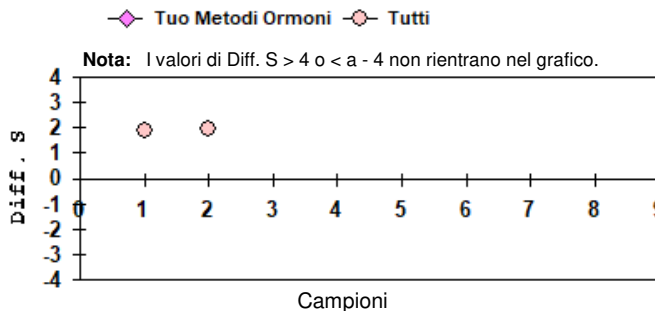


Grafico dati semiquantitativi/qualitativi	Tuo Metodi Ormoni
< L.O.Q.	0/1



Analita: 25-OH Vitamina D µg/L

N° Risposte totali: 93

Sottogruppo: 25-OH Vitamina D µg/L

	N.	Out	Media	C.V.	S.D.	Med.na
Tutti	62	6	40.23	25.1	10.11	37.30
Tuo Metodi Ormoni	21	0	37.04	5.7	2.12	37.00

Campione	2 (Scad. 10/03/2023)	
Tuo risultato	37.6	

	Diff. S	Diff. %
Tutti	-0.26	-6.54
Tuo Metodi Ormoni	0.26	1.51

Valutazione errore totale							
1	2	3	4	5	6	7	8
○	○						

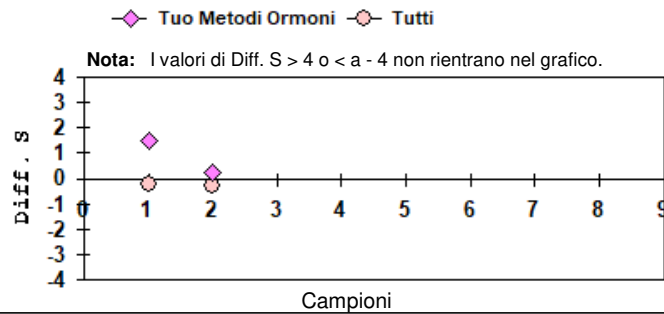
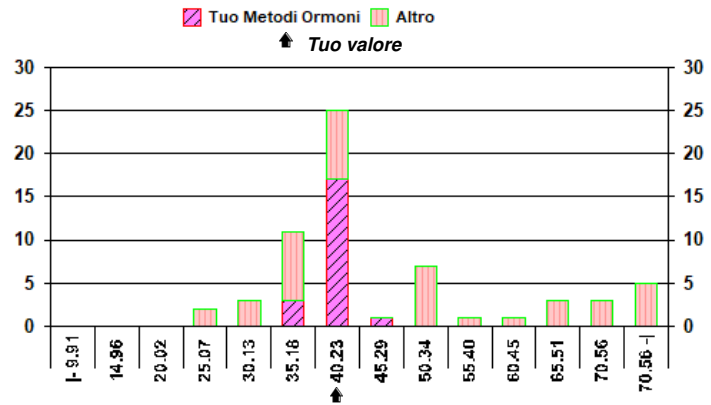
○ = Interno X = Esterno rispetto ai L.A L.A. camp. corrente: 20.00

N. risultati numerici	62
N. risultati semiquantitativi/qualitativi	

Riepilogo x Metodi Ormoni risultati numerici (> 7 Centri)					
Metodi Ormoni	N.	Out	M.	C.V.	u _x
Abbott Alinity/Architect	21	0	37.04	5.7	0.46
Roche Modular/Elecsys/Cobas	16	0	32.39	14.9	1.21
DiaSorin Liaison	21	0	77.24	14.0	2.37
Beckman-Coulter Access/DXI800	10	0	106.10	10.0	3.35*

* u_x non trascurabile

Tuo Metodi Ormoni
Abbott Alinity/Architect



Analita: Paratormone hg/L

	N.	Out	Media	C.V.	S.D.	Med.na
Tutti	94	12	50.298	39.62	19.930	48.355
Tuo Metodi Ormoni	12	4	50.113	49.83	24.971	49.450

Campione	2 (Scad. 10/03/2023)	
Tuo risultato	19.30	

	Diff. S	Diff. %
Tutti	-1.56	-61.63
Tuo Metodi Ormoni	-1.23	-61.49

Valutazione errore totale							
1	2	3	4	5	6	7	8
X	X						

○ = Interno X = Esterno rispetto ai L.A L.A. camp. corrente: 61.17

N. risultati numerici	94
N. risultati semiquantitativi/qualitativi	

Riepilogo x Metodi Ormoni risultati numerici (> 7 Centri)					
Metodi Ormoni	N.	Out	M.	C.V.	u _x
Roche Modular/Elecsys/Cobas	20	1	59.547	31.19	4.260
Beckman-Coulter Access/DXI800	18	2	47.119	29.32	3.454
Abbott Alinity/Architect	12	4	50.113	49.83	8.829*
DiaSorin Liaison 1-84 PTH	8	0	27.838	44.03	4.334*

* u_x non trascurabile

Tuo Metodi Ormoni
Abbott Alinity/Architect

