

ORMONI E MARCATORI TUMORALI - Ciclo 2023

**Campione n. 1
REGIONE MARCHE
centro n.00624**

Ente organizzatore	Centro di Riferimento Sicurezza e Qualità
Attività subappaltate	Prove sperimentali di omogeneità e preparazione dei materiali
Elaborato autorizzato da	Direttore del Centro: Dr. P.Pezzati
Coordinatore	Dr. G. Avveduto, Dr. A. Terreni
Contatti	crrveq@aou-careggi.toscana.it - tel. 055 7947907

Descrizione materiali

Il materiale di controllo, in forma liofila, è preparato a partire da siero umano.

Omogeneità e stabilità dei materiali

In fase di pianificazione del programma di VEQ, è stata verificata a campione l'omogeneità dei materiali distribuiti, in accordo alla norma ISO 13528:2015. I risultati hanno mostrato omogeneità sufficiente agli scopi del presente programma. I materiali sono stabili per tutta la durata del programma.

I risultati completi delle prove effettuate, sono disponibili, su richiesta presso l'organizzazione.

Valori Assegnati

Nella valutazione della competenza del partecipante, come valore di riferimento è stata scelta la media dei risultati ottenuti col metodo e/o sistema in uso dal partecipante. La deviazione standard è calcolata per i risultati ottenuti con tutti i metodi utilizzati e per quelli ottenuti con il metodo e/o sistema utilizzato dal partecipante. Per tutti i parametri richiesti, l'incertezza associata al valore di riferimento è stimata in accordo alla norma ISO 13528:2015.

Vista la provenienza del valore di riferimento, non è possibile tener conto della riferibilità metrologica.

Valori modificati

Qualora un risultato venga corretto dal partecipante a seguito di un errore grossolano segnalato dalla SOD, viene evidenziato come 'Modificato'

Riservatezza

Tutte le comunicazioni relative ai programmi di VEQ avvengono in forma confidenziale tra l'Ente Organizzatore ed ogni singolo laboratorio. Ai partecipanti è assegnato uno specifico codice identificativo riservato. Tali codici riservati sono noti all'ente organizzatore, al singolo laboratorio ed ai preposti uffici.

Analita: **Ferritina** µg/L

N° Risposte totali: 113

Sottogruppo: **Ferritina** µg/L

	N.	Out	Media	C.V.	S.D.	Med.na
Tutti	85	0	76.87	14.8	11.40	80.30
Tuo Metodi Ormoni	21	1	82.61	4.4	3.60	82.10

Campione	1 (Scad. 28/02/2023)					
Tuo risultato	82.0					

	Diff. S	Diff. %
Tutti	0.45	6.67
Tuo Metodi Ormoni	-0.17	-0.74

Valutazione errore totale							
1	2	3	4	5	6	7	8
○							

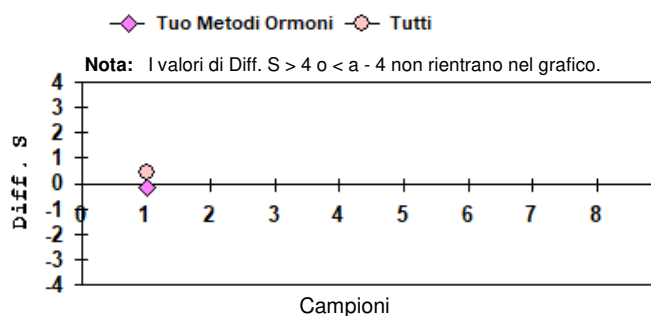
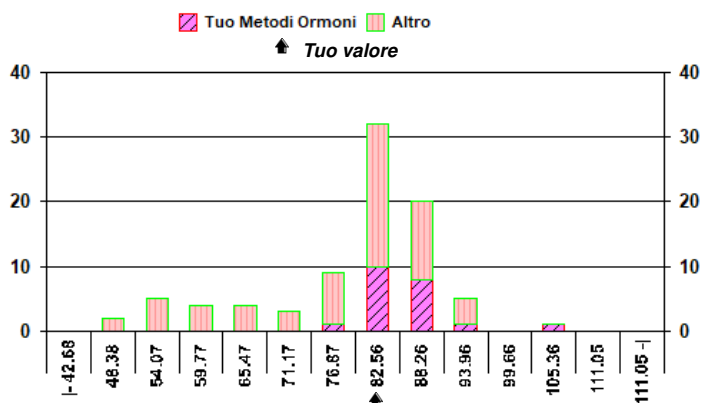
○ = Interno X = Esterno rispetto ai L.A L.A. camp. corrente: 16.60

N. risultati numerici	85
N. risultati semiquantitativi/qualitativi	

Riepilogo x Metodi Ormoni risultati numerici (> 7 Centri)					
Metodi Ormoni	N.	Out	M.	C.V.	u _x
Roche Modular/Elecsys/Cobas	41	0	81.69	5.3	0.68
Abbott Alinity/Architect	21	1	82.61	4.4	0.80
Beckman-Coulter Access/DXI800	28	0	48.27	8.5	0.78

* u_x non trascurabile

Tuo Metodi Ormoni
Abbott Alinity/Architect



Analita: **Folati** µg/L

	N.	Out	Media	C.V.	S.D.	Med.na
Tutti	94	2	6.401	25.04	1.603	6.720
Tuo Metodi Ormoni	20	0	7.215	8.55	0.617	7.200

Campione	1 (Scad. 28/02/2023)					
Tuo risultato	6.80					

	Diff. S	Diff. %
Tutti	0.25	6.23
Tuo Metodi Ormoni	-0.67	-5.75

Valutazione errore totale							
1	2	3	4	5	6	7	8
○							

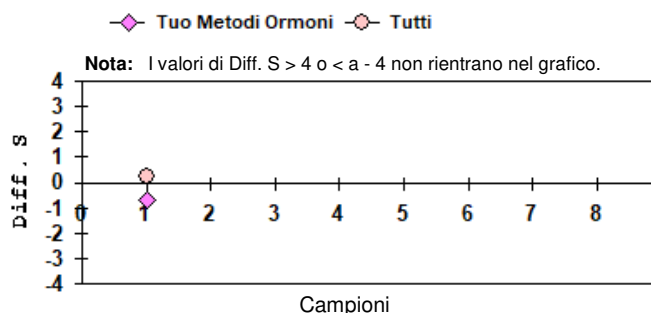
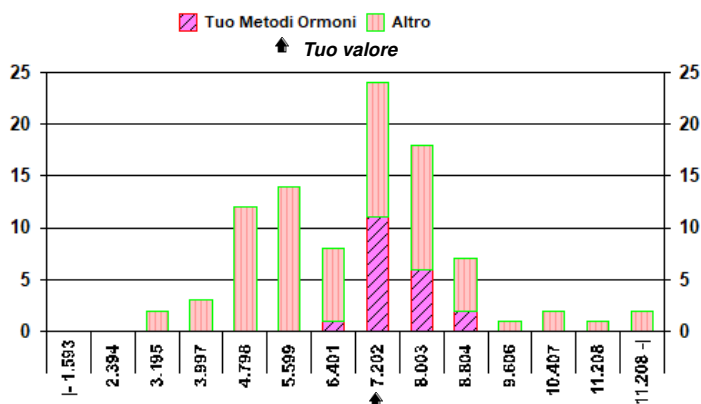
○ = Interno X = Esterno rispetto ai L.A L.A. camp. corrente: 22.00

N. risultati numerici	94
N. risultati semiquantitativi/qualitativi	

Riepilogo x Metodi Ormoni risultati numerici (> 7 Centri)					
Metodi Ormoni	N.	Out	M.	C.V.	u _x
Roche Modular/Elecsys/Cobas	35	1	4.989	14.87	0.127
Beckman-Coulter Access/DXI800	26	1	7.406	8.86	0.131
Abbott Alinity/Architect	20	0	7.215	8.55	0.138

* u_x non trascurabile

Tuo Metodi Ormoni
Abbott Alinity/Architect



Analita: Vitamina B12

ng/L

	N.	Out	Media	C.V.	S.D.	Med.na
Tutti	96	1	460.24	15.1	69.61	462.00
Tuo Metodi Ormoni	20	0	479.20	13.5	64.88	462.50

Campione	1 (Scad. 28/02/2023)
Tuo risultato	421.0

	Diff. S	Diff. %
Tutti	-0.56	-8.53
Tuo Metodi Ormoni	-0.90	-12.15

Valutazione errore totale

1	2	3	4	5	6	7	8
○							

○ = Interno X = Esterno rispetto ai L.A L.A. camp. corrente: 17.00

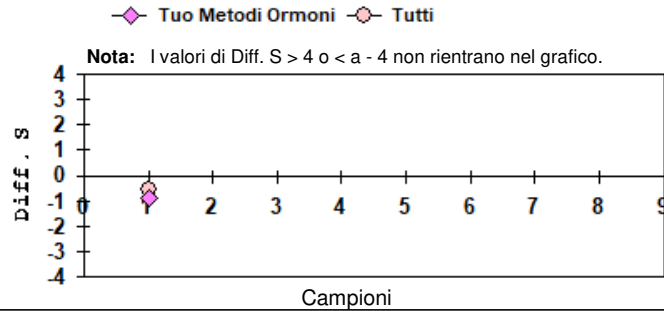
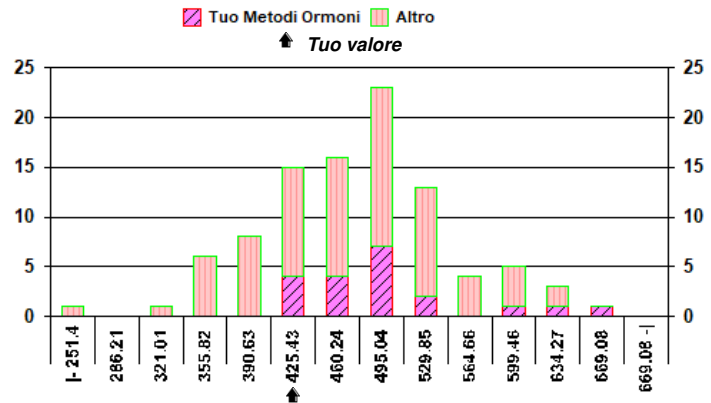
N. risultati numerici	96
N. risultati semiquantitativi/qualitativi	

Riepilogo x Metodi Ormoni risultati numerici (> 7 Centri)

Metodi Ormoni	N.	Out	M.	C.V.	u _x
Roche Modular/Elecsys/Cobas	36	1	496.12	8.0	6.67
Beckman-Coulter Access/DXi800	26	1	394.93	10.6	8.39
Abbott Alinity/Architect	20	0	479.20	13.5	14.51

* u_x non trascurabile

Tuo Metodi Ormoni
Abbott Alinity/Architect



Analita: Insulina

mUI/L

	N.	Out	Media	C.V.	S.D.	Med.na
Tutti	72	2	7.309	15.01	1.097	7.300
Tuo Metodi Ormoni	14	0	7.875	8.25	0.649	7.825

Campione	1 (Scad. 28/02/2023)
Tuo risultato	7.30

	Diff. S	Diff. %
Tutti	-0.01	-0.12
Tuo Metodi Ormoni	-0.89	-7.30

Valutazione errore totale

1	2	3	4	5	6	7	8
○							

○ = Interno X = Esterno rispetto ai L.A L.A. camp. corrente: 20.00

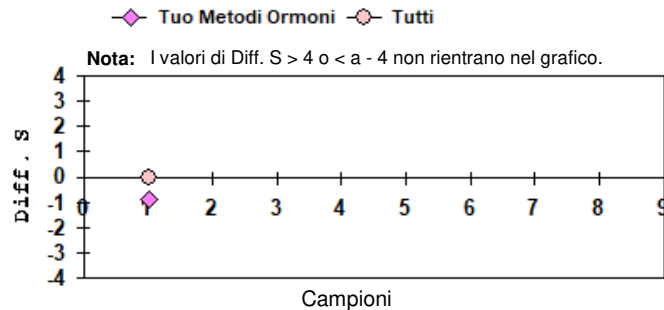
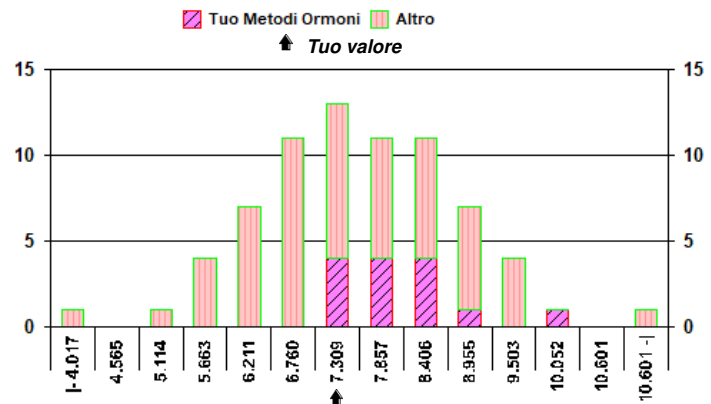
N. risultati numerici	72
N. risultati semiquantitativi/qualitativi	

Riepilogo x Metodi Ormoni risultati numerici (> 7 Centri)

Metodi Ormoni	N.	Out	M.	C.V.	u _x
Roche Modular/Elecsys/Cobas	25	0	6.189	9.92	0.123
Beckman-Coulter Access/DXi800	18	0	7.661	8.06	0.145
Abbott Alinity/Architect	14	0	7.875	8.25	0.174

* u_x non trascurabile

Tuo Metodi Ormoni
Abbott Alinity/Architect



Analita: CEA		µg/L				
	N.	Out	Media	C.V.	S.D.	Med.na
Tutti	102	1	15.249	21.21	3.234	15.180
Tuo Metodi Ormoni	19	1	19.843	4.17	0.828	20.125

Campione	1 (Scad. 28/02/2023)				
Tuo risultato	20.54				

	Diff. S	Diff. %
Tutti	1.64	34.70
Tuo Metodi Ormoni	0.84	3.51

Valutazione errore totale							
1	2	3	4	5	6	7	8
○							

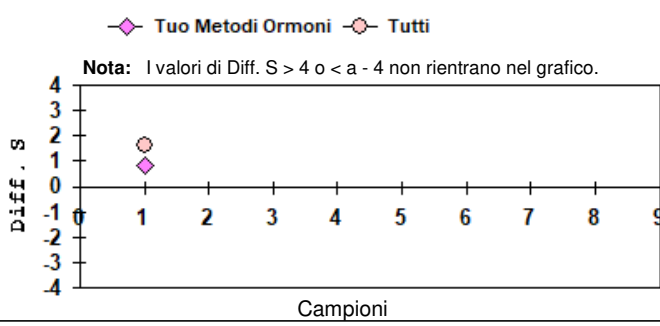
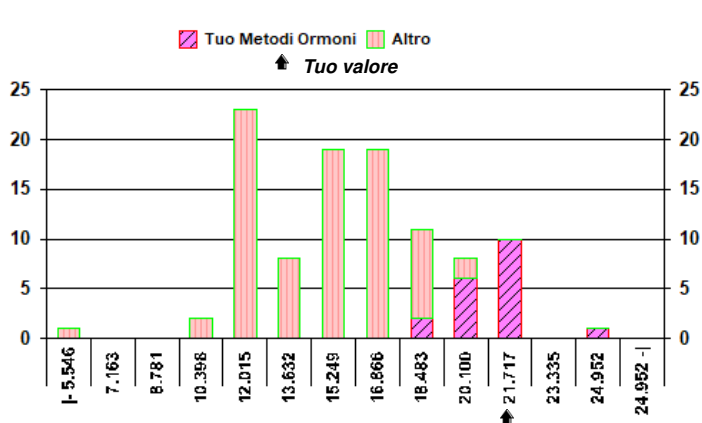
○ = Interno X = Esterno rispetto ai L.A L.A. camp. corrente: 11.50

N. risultati numerici	102
N. risultati semiquantitativi/qualitativi	

Riepilogo x Metodi Ormoni risultati numerici (> 7 Centri)					
Metodi Ormoni	N.	Out	M.	C.V.	u _x
Roche Modular/Elecsys/Cobas	33	0	15.351	3.95	0.106
Beckman-Coulter Access/DXi800	29	1	11.370	6.29	0.135
Abbott Alinity/Architect	19	1	19.843	4.17	0.195

* u_x non trascurabile

Tuo Metodi Ormoni
Abbott Alinity/Architect



Analita: AFP		kUI/L				
	N.	Out	Media	C.V.	S.D.	Med.na
Tutti	89	1	27.55	18.8	5.19	28.70
Tuo Metodi Ormoni	11	0	18.67	6.5	1.21	18.00

Campione	1 (Scad. 28/02/2023)				
Tuo risultato	17.6				

	Diff. S	Diff. %
Tutti	-1.92	-36.12
Tuo Metodi Ormoni	-0.88	-5.73

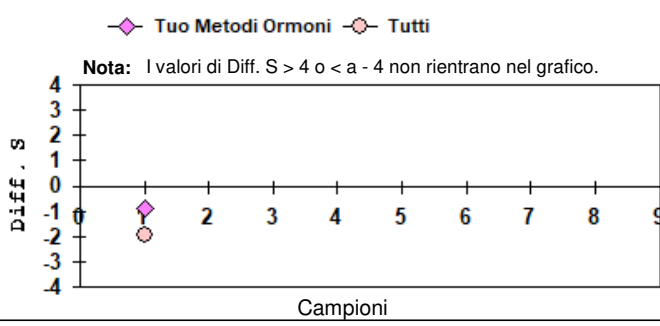
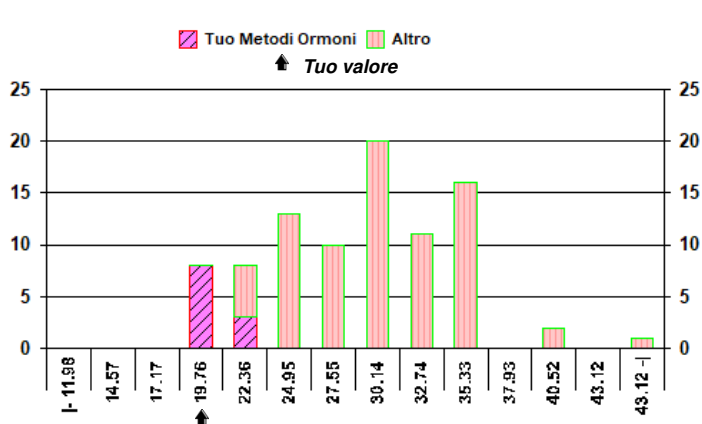
Valutazione errore totale							
1	2	3	4	5	6	7	8
○							

○ = Interno X = Esterno rispetto ai L.A L.A. camp. corrente: 15.99

Riepilogo x Metodi Ormoni risultati numerici (> 7 Centri)					
Metodi Ormoni	N.	Out	M.	C.V.	u _x
Roche Modular/Elecsys/Cobas	30	1	31.73	9.8	0.58
Beckman-Coulter Access/DXi800	26	0	24.75	9.7	0.47
Abbott Alinity/Architect	11	0	29.43	7.4	0.66*
Biomerieux vidas	11	0	18.67	6.5	0.37*

* u_x non trascurabile

Tuo Metodi Ormoni
Biomerieux vidas



Analita: CA 19-9 KUI/L

N° Risposte totali: 98

Sottogruppo: CA 19-9 KUI/L

	N.	Out	Media	C.V.	S.D.	Med.na
Tutti	83	3	19.34	18.7	3.62	19.40
Tuo Metodi Ormoni	10	0	15.39	18.1	2.78	14.90

Campione	1 (Scad. 28/02/2023)					
Tuo risultato	15.0					

	Diff. S	Diff. %
Tutti	-1.20	-22.44
Tuo Metodi Ormoni	-0.14	-2.53

Valutazione errore totale							
1	2	3	4	5	6	7	8
O							

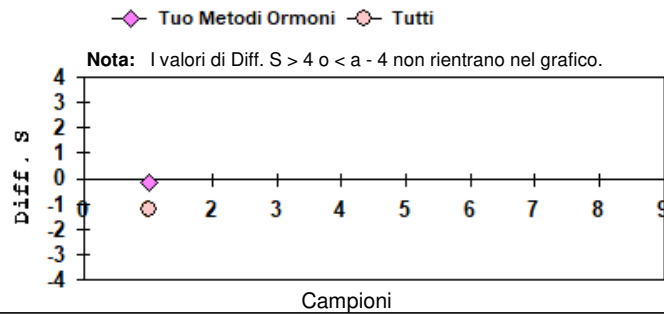
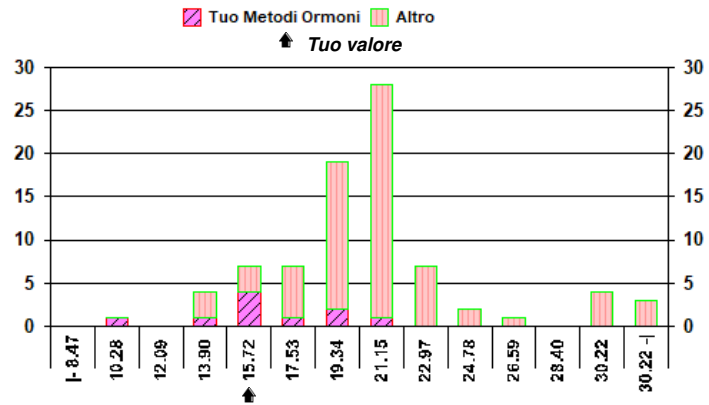
O = Interno X = Esterno rispetto ai L.A L.A. camp. corrente: 18.08

N. risultati numerici	83
N. risultati semiquantitativi/qualitativi	

Riepilogo x Metodi Ormoni risultati numerici (> 7 Centri)					
Metodi Ormoni	N.	Out	M.	C.V.	u _x
Roche Modular/Elecsys/Cobas	32	0	19.74	8.1	0.28
Beckman-Coulter Access/DXi800	26	1	19.02	10.0	0.38
Biomerieux vidas	10	0	15.39	18.1	0.88*
Abbott Alinity/Architect	15	0	86.11	9.5	2.12

* u_x non trascurabile

Tuo Metodi Ormoni
Biomerieux vidas



Analita: CA 125 KUI/L

	N.	Out	Media	C.V.	S.D.	Med.na
Tutti	97	2	28.641	20.28	5.809	27.000
Tuo Metodi Ormoni	17	0	38.150	8.61	3.284	38.100

Campione	1 (Scad. 28/02/2023)					
Tuo risultato	31.00					

	Diff. S	Diff. %
Tutti	0.41	8.24
Tuo Metodi Ormoni	-2.18	-18.74

Valutazione errore totale							
1	2	3	4	5	6	7	8
X							

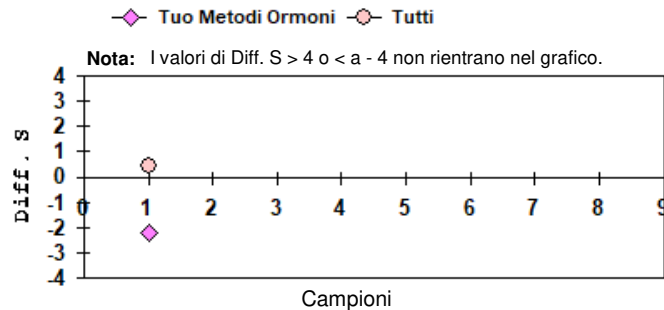
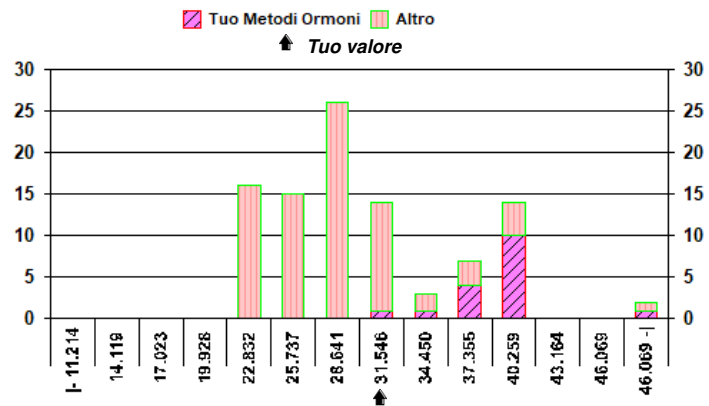
O = Interno X = Esterno rispetto ai L.A L.A. camp. corrente: 10.90

N. risultati numerici	97
N. risultati semiquantitativi/qualitativi	

Riepilogo x Metodi Ormoni risultati numerici (> 7 Centri)					
Metodi Ormoni	N.	Out	M.	C.V.	u _x
Roche Modular/Elecsys/Cobas	31	0	26.983	5.47	0.265
Beckman-Coulter Access/DXi800	26	1	22.526	6.07	0.273
Abbott Alinity/Architect	17	0	38.150	8.61	0.796
Biomerieux vidas	10	0	28.346	11.06	0.992*

* u_x non trascurabile

Tuo Metodi Ormoni
Abbott Alinity/Architect



Analita: **CA 15-3** kUI/L

N° Risposte totali: 91

Sottogruppo: **CA 15-3 (Abbott)** kUI/L

	N.	Out	Media	C.V.	S.D.	Med.na
Tutti	15	1	34.41	5.5	1.91	34.05
Tuo Metodi Ormoni	15	1	34.41	5.5	1.91	34.05

Campione	1 (Scad. 28/02/2023)					
Tuo risultato	36.9					

	Diff. S	Diff. %
Tutti	1.30	7.24
Tuo Metodi Ormoni	1.30	7.24

Valutazione errore totale							
1	2	3	4	5	6	7	8
○							

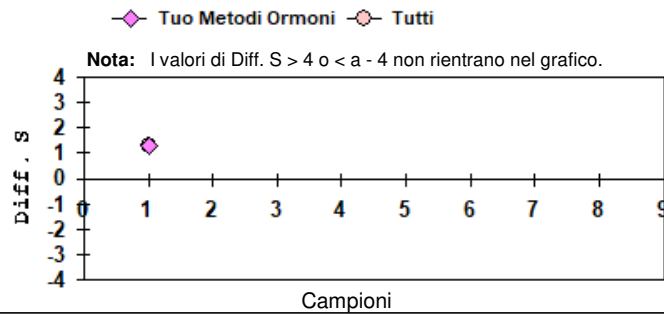
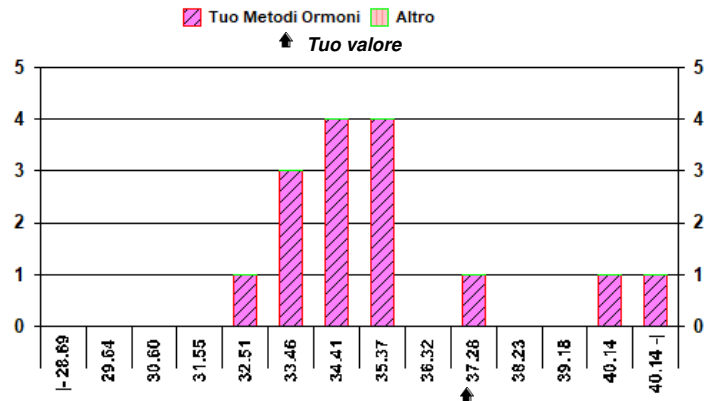
○ = Interno X = Esterno rispetto ai L.A. L.A. camp. corrente: 14.50

N. risultati numerici	15
N. risultati semiquantitativi/qualitativi	

Riepilogo x Metodi Ormoni risultati numerici (> 7 Centri)					
Metodi Ormoni	N.	Out	M.	C.V.	u _x
Abbott Alinity/Architect	15	1	34.41	5.5	0.51
Roche Modular/Elecsys/Cobas	27	0	18.33	6.8	0.24
Beckman-Coulter Access/DXi800	26	0	15.00	12.2	0.36
Biomerieux vidas	9	0	13.60	37.4	1.70*

* u_x non trascurabile

Tuo Metodi Ormoni
Abbott Alinity/Architect



Analita: **PSA totale** µg/L

	N.	Out	Media	C.V.	S.D.	Med.na
Tutti	105	0	2.113	11.53	0.244	2.150
Tuo Metodi Ormoni	22	1	1.811	7.31	0.132	1.820

Campione	1 (Scad. 28/02/2023)					
Tuo risultato	1.82					

	Diff. S	Diff. %
Tutti	-1.20	-13.87
Tuo Metodi Ormoni	0.07	0.50

Valutazione errore totale							
1	2	3	4	5	6	7	8
○							

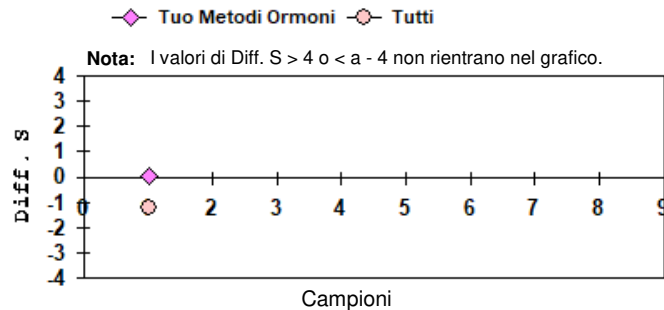
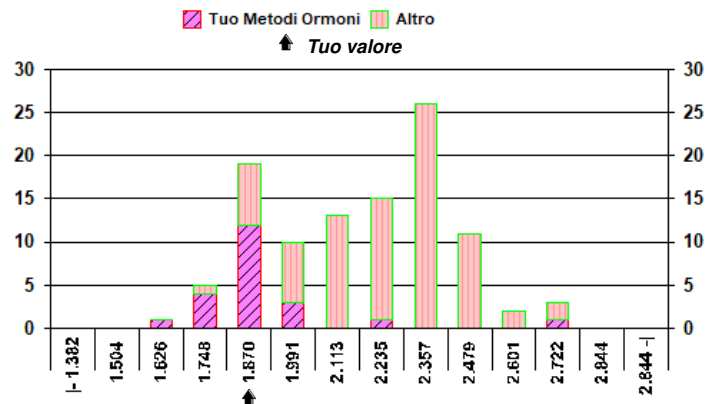
○ = Interno X = Esterno rispetto ai L.A. L.A. camp. corrente: 12.30

N. risultati numerici	105
N. risultati semiquantitativi/qualitativi	

Riepilogo x Metodi Ormoni risultati numerici (> 7 Centri)					
Metodi Ormoni	N.	Out	M.	C.V.	u _x
Roche Modular/Elecsys/Cobas	37	0	2.250	6.37	0.024
Abbott Alinity/Architect	22	1	1.811	7.31	0.029
Beckman Coulter Access - calibratore Hybritech	10	0	2.151	6.25	0.043*
Beckman Coulter Access - calibratore WHO	10	0	1.857	6.36	0.037*

* u_x non trascurabile

Tuo Metodi Ormoni
Abbott Alinity/Architect



Analita: PSA libero

µg/L

	N.	Out	Media	C.V.	S.D.	Med.na
Tutti	102	2	1.3853	14.804	0.2051	1.3640
Tuo Metodi Ormoni	22	0	1.5035	6.601	0.0992	1.4730

Campione	1 (Scad. 28/02/2023)	
Tuo risultato	1.490	

	Diff. S	Diff. %
Tutti	0.51	7.56
Tuo Metodi Ormoni	-0.14	-0.90

Valutazione errore totale							
1	2	3	4	5	6	7	8
○							

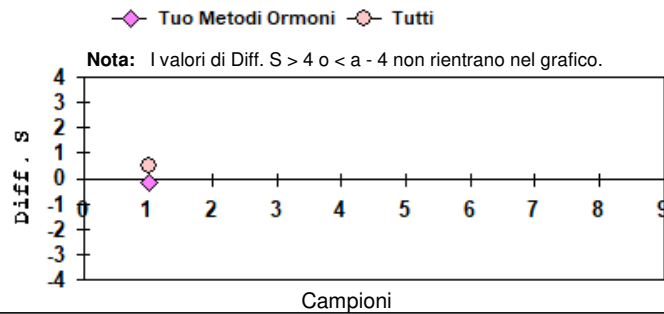
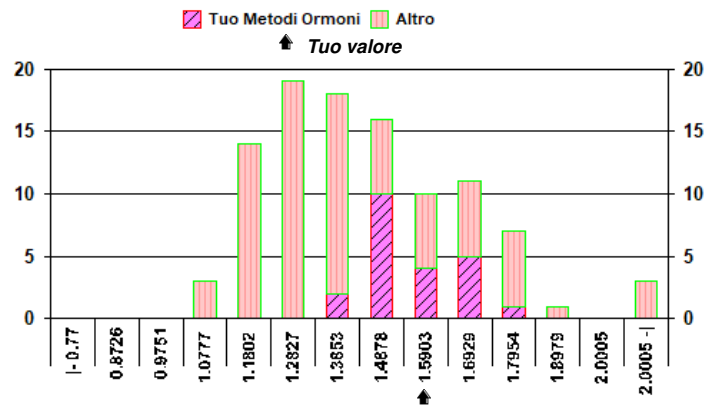
○ = Interno X = Esterno rispetto ai L.A L.A. camp. corrente: 13.40

N. risultati numerici	102
N. risultati semiquantitativi/qualitativi	

Riepilogo x Metodi Ormoni risultati numerici (> 7 Centri)					
Metodi Ormoni	N.	Out	M.	C.V.	u _x
Roche Modular/Elecys/Cobas	36	0	1.2013	5.387	0.0108
Abbott Alinity/Architect	22	0	1.5035	6.601	0.0212
Beckman Coulter Access - calibratore Hybritech	10	0	1.6146	7.829	0.0400*
Beckman Coulter Access - calibratore WHO	10	0	1.3576	5.989	0.0257*

* u_x non trascurabile

Tuo Metodi Ormoni
Abbott Alinity/Architect



Analita: T3 libera

ng/L

	N.	Out	Media	C.V.	S.D.	Med.na
Tutti	112	1	5.975	15.17	0.906	5.870
Tuo Metodi Ormoni	22	0	4.886	7.01	0.343	4.865

Campione	1 (Scad. 28/02/2023)	
Tuo risultato	4.49	

	Diff. S	Diff. %
Tutti	-1.64	-24.85
Tuo Metodi Ormoni	-1.15	-8.10

Valutazione errore totale							
1	2	3	4	5	6	7	8
○							

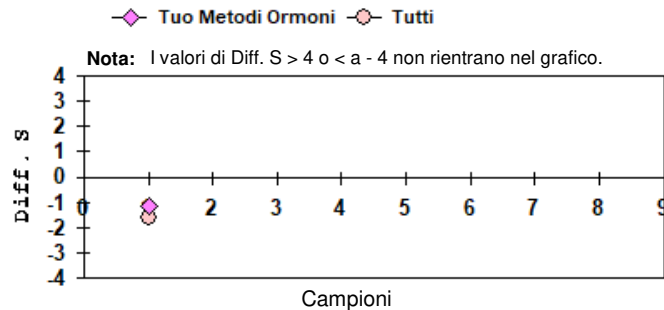
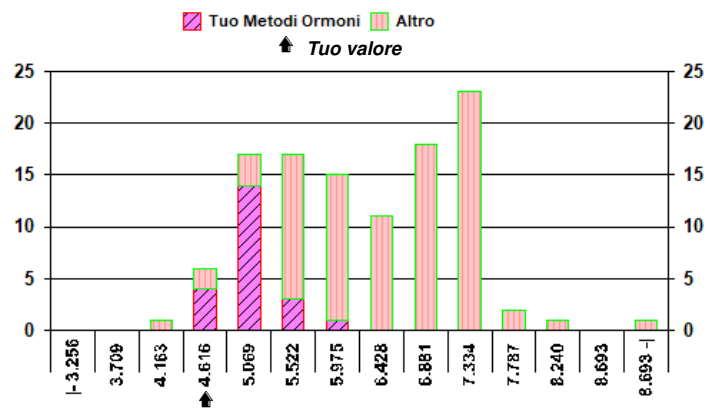
○ = Interno X = Esterno rispetto ai L.A L.A. camp. corrente: 13.40

N. risultati numerici	112
N. risultati semiquantitativi/qualitativi	

Riepilogo x Metodi Ormoni risultati numerici (> 7 Centri)					
Metodi Ormoni	N.	Out	M.	C.V.	u _x
Roche Modular/Elecys/Cobas	38	1	6.919	4.59	0.052
Beckman-Coulter Access/DXI800	28	0	5.696	7.87	0.085
Abbott Alinity/Architect	22	0	4.886	7.01	0.073

* u_x non trascurabile

Tuo Metodi Ormoni
Abbott Alinity/Architect



Analita: T4 libera		ng/L				
	N.	Out	Media	C.V.	S.D.	Med.na
Tutti	112	2	11.149	17.48	1.949	10.700
Tuo Metodi Ormoni	22	1	9.217	5.66	0.522	9.100

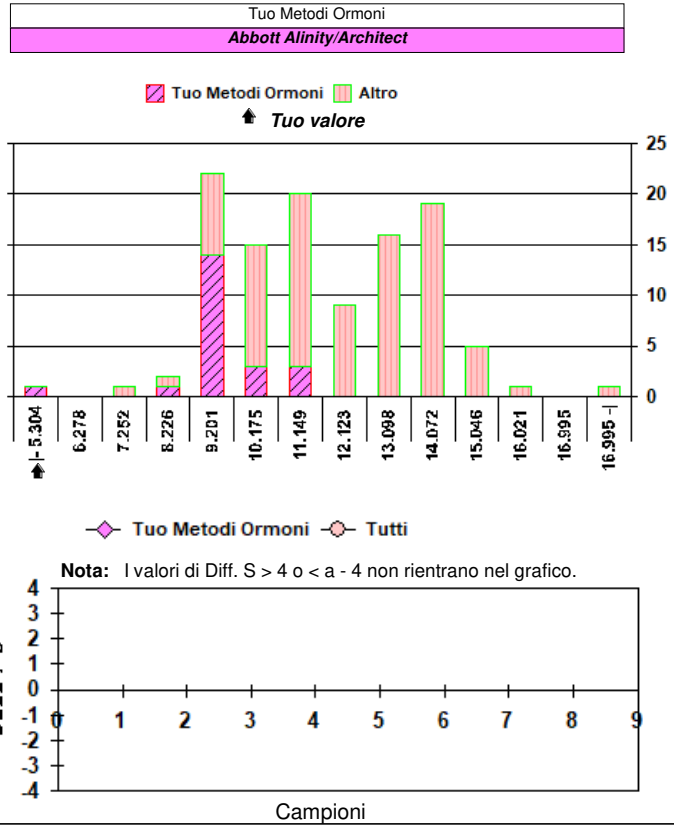
Valutazione errore totale							
1	2	3	4	5	6	7	8
X							

O = Interno X = Esterno rispetto ai L.A L.A. camp. corrente: 10.60

N. risultati numerici	112
N. risultati semiquantitativi/qualitativi	

Riepilogo x Metodi Ormoni risultati numerici (> 7 Centri)					
Metodi Ormoni	N.	Out	M.	C.V.	u _x
Roche Modular/Elecsys/Cobas	38	1	13.274	5.19	0.113
Beckman-Coulter Access/DXi800	28	1	10.599	9.86	0.201
Abbott Alinity/Architect	22	1	9.217	5.66	0.114

* u_x non trascurabile



Analita: TSH		mIU/L				
	N.	Out	Media	C.V.	S.D.	Med.na
Tutti	115	3	5.3941	13.002	0.7014	5.3180
Tuo Metodi Ormoni	22	0	5.2860	6.244	0.3300	5.2365

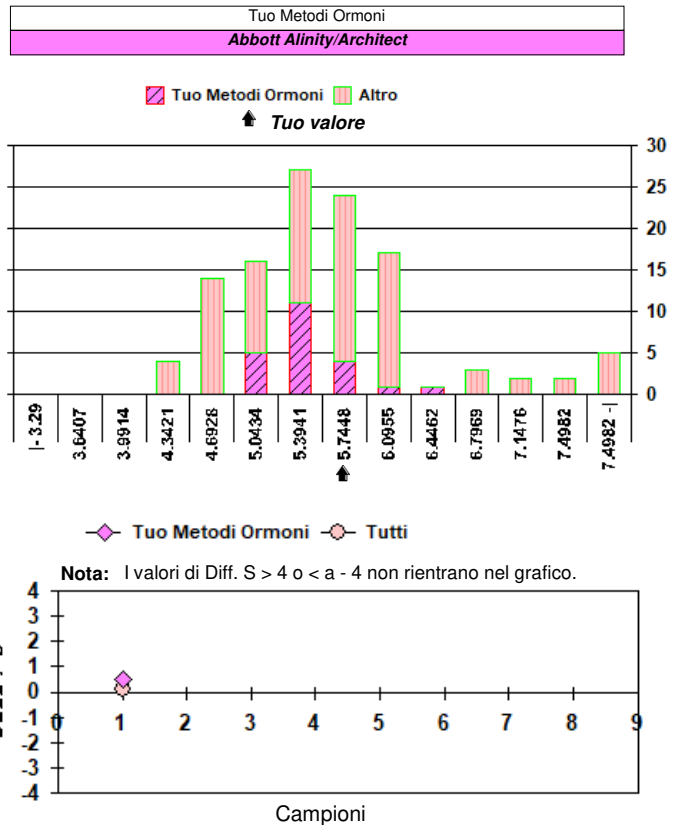
Valutazione errore totale							
1	2	3	4	5	6	7	8
O							

O = Interno X = Esterno rispetto ai L.A L.A. camp. corrente: 10.60

N. risultati numerici	115
N. risultati semiquantitativi/qualitativi	

Riepilogo x Metodi Ormoni risultati numerici (> 7 Centri)					
Metodi Ormoni	N.	Out	M.	C.V.	u _x
Roche Modular/Elecsys/Cobas	41	1	5.4525	5.412	0.0467
Beckman-Coulter Access/DXi800	28	0	4.6966	6.016	0.0534
Abbott Alinity/Architect	22	0	5.2860	6.244	0.0704

* u_x non trascurabile



Analita: LH		U/L				
	N.	Out	Media	C.V.	S.D.	Med.na
Tutti	88	2	12.619	23.86	3.011	12.620
Tuo Metodi Ormoni	8	0	12.205	6.74	0.823	12.235

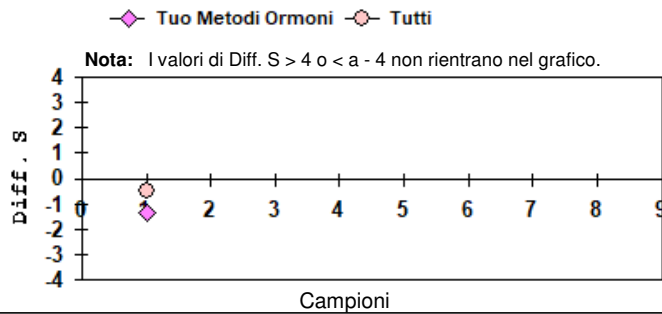
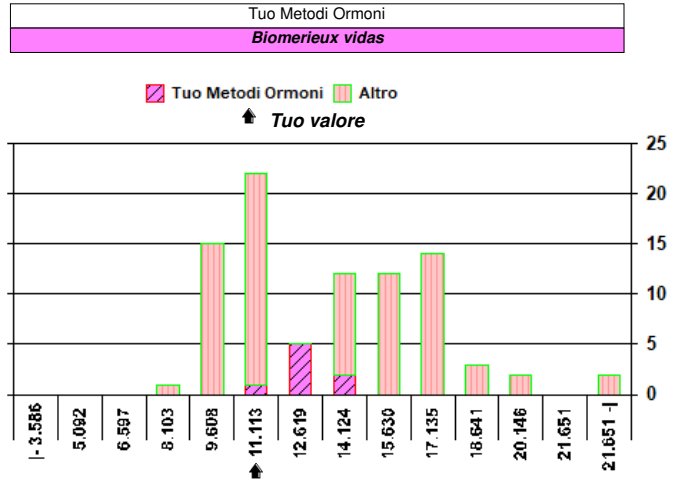
Valutazione errore totale							
1	2	3	4	5	6	7	8
0							

0 = Interno X = Esterno rispetto ai L.A L.A. camp. corrente: 13.10

N. risultati numerici	88
N. risultati semiquantitativi/qualitativi	

Riepilogo x Metodi Ormoni risultati numerici (> 7 Centri)					
Metodi Ormoni	N.	Out	M.	C.V.	u _x
Roche Modular/Elecsys/Cobas	27	0	15.524	6.27	0.187
Beckman-Coulter Access/DXi800	23	0	9.413	7.10	0.139
Abbott Alinity/Architect	16	0	10.421	13.60	0.354
Biomerieux vidas	8	0	12.205	6.74	0.291*

* u_x non trascurabile



Analita: FSH		U/L				
	N.	Out	Media	C.V.	S.D.	Med.na
Tutti	90	1	19.020	10.40	1.979	18.500
Tuo Metodi Ormoni	8	0	18.551	6.64	1.232	18.560

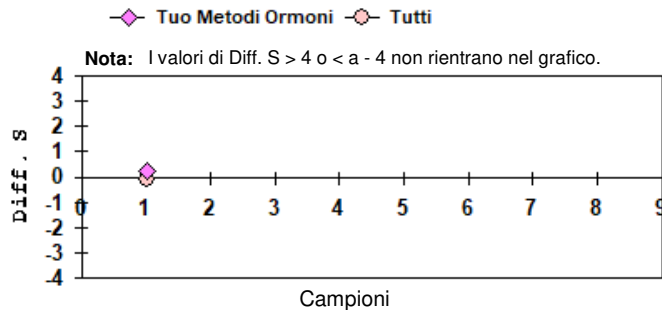
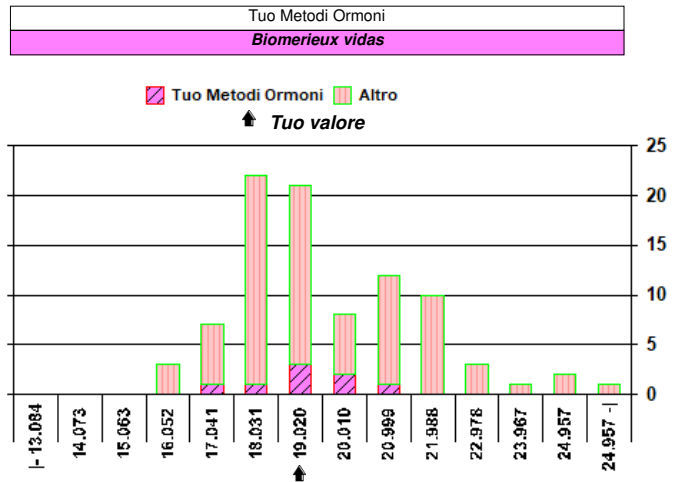
Valutazione errore totale							
1	2	3	4	5	6	7	8
0							

0 = Interno X = Esterno rispetto ai L.A L.A. camp. corrente: 12.70

N. risultati numerici	90
N. risultati semiquantitativi/qualitativi	

Riepilogo x Metodi Ormoni risultati numerici (> 7 Centri)					
Metodi Ormoni	N.	Out	M.	C.V.	u _x
Roche Modular/Elecsys/Cobas	28	0	17.920	4.91	0.166
Beckman-Coulter Access/DXi800	23	0	20.660	7.14	0.308
Abbott Alinity/Architect	17	0	17.698	6.50	0.279
Biomerieux vidas	8	0	18.551	6.64	0.436*

* u_x non trascurabile



Analita: HCG U/L

	N.	Out	Media	C.V.	S.D.	Med.na
Tutti	118	4	62.66	10.9	6.82	61.40
Tuo Metodi Ormoni	5					

Campione	1 (Scad. 28/02/2023)
Tuo risultato	95.7

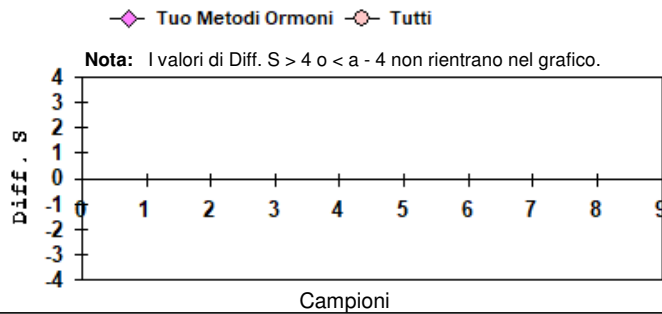
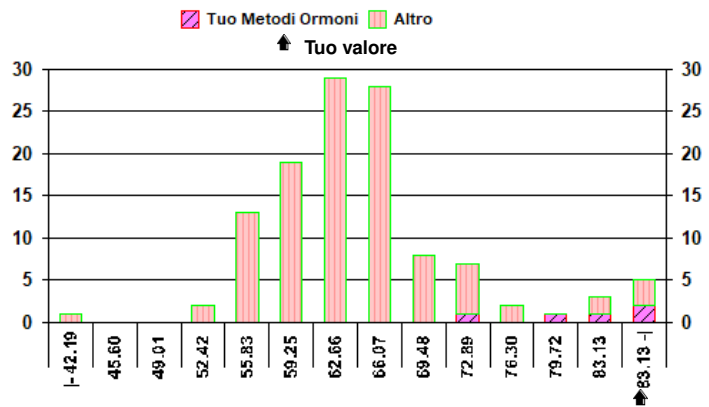
	Diff. S	Diff. %
Tutti	4.84	52.73
Tuo Metodi Ormoni		

Risultati ricevuti Tuo Metodi Ormoni
106.3 - 70.0 - 77.1 - 80.0 - 95.7

N. risultati numerici	118
N. risultati semiquantitativi/qualitativi	

Riepilogo x Metodi Ormoni risultati numerici (> 7 Centri)				
Metodi Ormoni	N.	Out	M.	C.V.
Roche Modular/Elecsys/Cobas	43	1	60.36	6.2
Beckman-Coulter Access/DXi800	33	0	64.83	6.8
Abbott Alinity/Architect	16	0	60.38	7.6

Tuo Metodi Ormoni
Biomerieux vidas



Analita: Prolattina mU/L

	N.	Out	Media	C.V.	S.D.	Med.na
Tutti	90	5	76.56	15.6	11.97	74.20
Tuo Metodi Ormoni	8	0	79.09	14.4	11.40	78.70

Campione	1 (Scad. 28/02/2023)
Tuo risultato	76.7

	Diff. S	Diff. %
Tutti	0.01	0.18
Tuo Metodi Ormoni	-0.21	-3.02

Valutazione errore totale							
1	2	3	4	5	6	7	8
O							

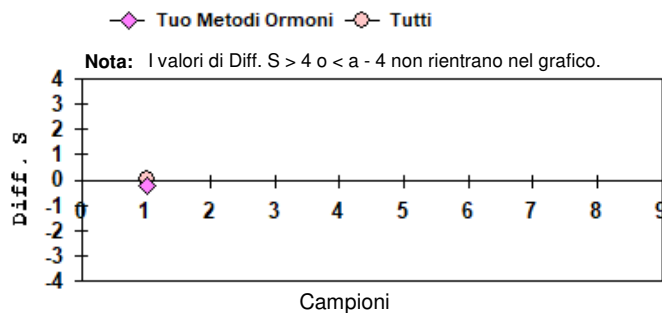
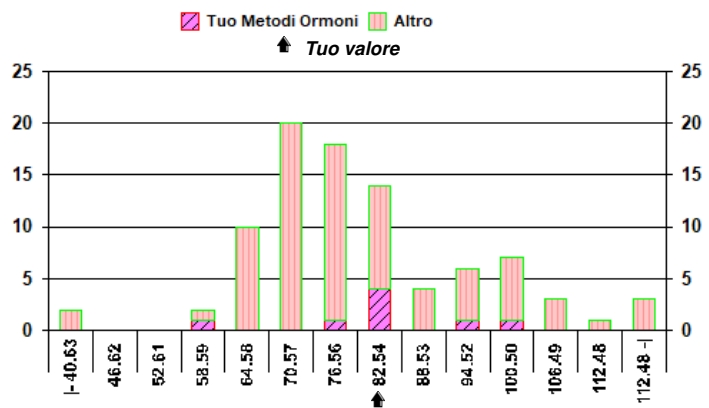
O = Interno X = Esterno rispetto ai L.A L.A. camp. corrente: 15.37

N. risultati numerici	90
N. risultati semiquantitativi/qualitativi	

Riepilogo x Metodi Ormoni risultati numerici (> 7 Centri)					
Metodi Ormoni	N.	Out	M.	C.V.	u _x
Roche Modular/Elecsys/Cobas	28	1	72.84	6.1	0.85
Beckman-Coulter Access/DXi800	23	1	65.07	6.4	0.89
Abbott Alinity/Architect	17	0	90.78	10.2	2.25
Biomerieux vidas	8	0	79.09	14.4	4.03*

* u_x non trascurabile

Tuo Metodi Ormoni
Biomerieux vidas



Analita: Cortisolo		µg/L				
	N.	Out	Media	C.V.	S.D.	Med.na
Tutti	75	2	279.738	15.00	41.954	287.000
Tuo Metodi Ormoni	13	1	275.375	13.32	36.689	265.500

Campione	1 (Scad. 28/02/2023)
Tuo risultato	27.00

	Diff. S	Diff. %
Tutti	-6.02	-90.35
Tuo Metodi Ormoni	-6.77	-90.20

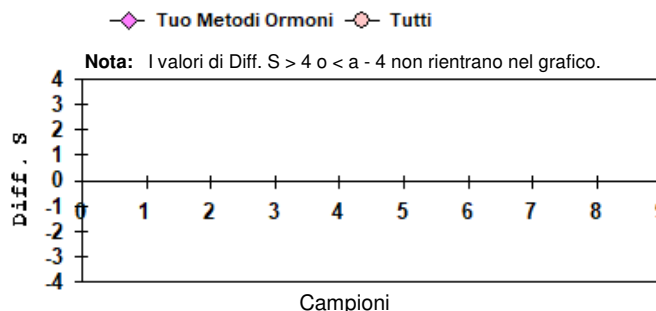
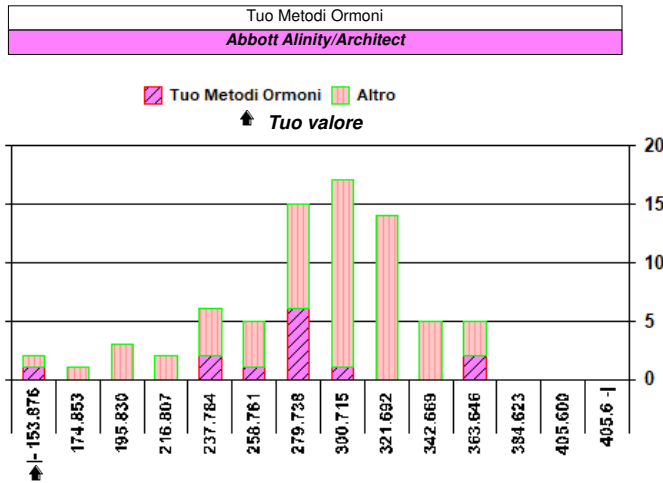
Valutazione errore totale							
1	2	3	4	5	6	7	8
X							

○ = Interno X = Esterno rispetto ai L.A L.A. camp. corrente: 13.90

N. risultati numerici	75
N. risultati semiquantitativi/qualitativi	

Riepilogo x Metodi Ormoni risultati numerici (> 7 Centri)					
Metodi Ormoni	N.	Out	M.	C.V.	u _x
Beckman-Coulter Access/DXi800	24	0	285.871	9.34	5.449
Roche Modular/Elecsys/Cobas	21	0	302.624	5.49	3.627
Abbott Alinity/Architect	13	1	275.375	13.32	10.591

* u_x non trascurabile



Analita: Estradiolo		hg/L				
	N.	Out	Media	C.V.	S.D.	Med.na
Tutti	88	1	263.64	13.5	35.51	264.10
Tuo Metodi Ormoni	7					

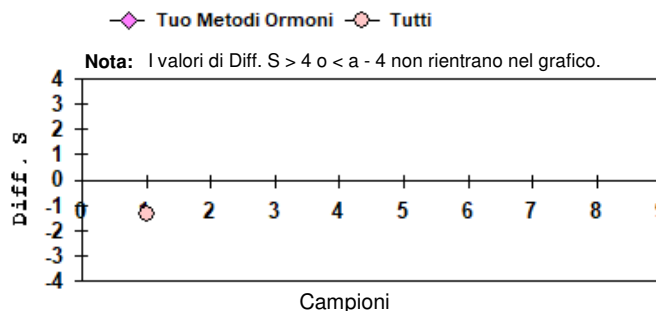
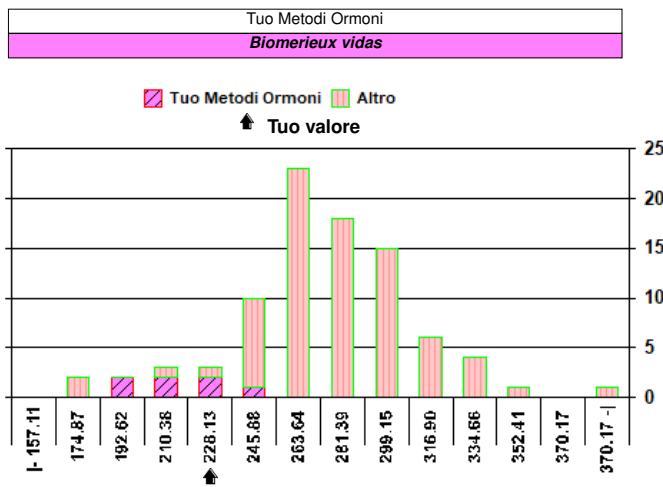
Campione	1 (Scad. 28/02/2023)
Tuo risultato	216.2

	Diff. S	Diff. %
Tutti	-1.34	-17.99
Tuo Metodi Ormoni		

Risultati ricevuti Tuo Metodi Ormoni	
179.5 - 192.0 - 192.9 - 201.4 - 213.2 - 216.2 - 228.6	

N. risultati numerici	88
N. risultati semiquantitativi/qualitativi	

Riepilogo x Metodi Ormoni risultati numerici (> 7 Centri)				
Metodi Ormoni	N.	Out	M.	C.V.
Roche Modular/Elecsys/Cobas	31	0	279.91	5.6
Beckman-Coulter Access/DXi800	19	0	259.02	13.2
Abbott Alinity/Architect	16	0	255.57	4.2



Analita: Progesterone µg/L

	N.	Out	Media	C.V.	S.D.	Med.na
Tutti	86	2	5.605	27.95	1.566	5.090
Tuo Metodi Ormoni	5					

Campione	1 (Scad. 28/02/2023)
Tuo risultato	5.96

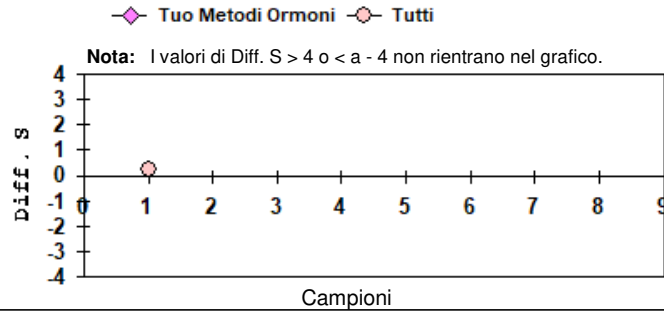
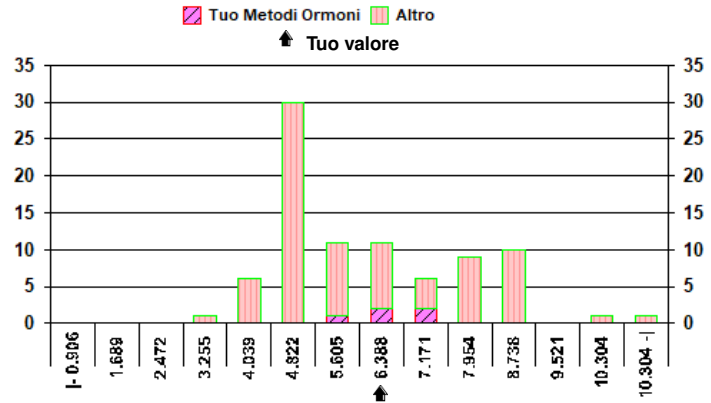
	Diff. S	Diff. %
Tutti	0.23	6.33
Tuo Metodi Ormoni		

Risultati ricevuti Tuo Metodi Ormoni
5.15 - 5.89 - 5.96 - 6.90 - 7.14

N. risultati numerici	86
N. risultati semiquantitativi/qualitativi	

Riepilogo x Metodi Ormoni risultati numerici (> 7 Centri)				
Metodi Ormoni	N.	Out	M.	C.V.
Roche Modular/Elecsys/Cobas	29	0	4.468	5.93
Beckman-Coulter Access/DXi800	23	0	7.967	14.24
Abbott Alinity/Architect	17	1	5.834	7.46

Tuo Metodi Ormoni
Biomerieux vidas



Analita: Testosterone µg/L

	N.	Out	Media	C.V.	S.D.	Med.na
Tutti	80	6	3.985	28.04	1.117	3.880
Tuo Metodi Ormoni	9	0	3.661	9.84	0.360	3.710

Campione	1 (Scad. 28/02/2023)
Tuo risultato	3.87

	Diff. S	Diff. %
Tutti	-0.10	-2.89
Tuo Metodi Ormoni	0.58	5.71

Valutazione errore totale							
1	2	3	4	5	6	7	8
O							

O = Interno X = Esterno rispetto ai L.A L.A. camp. corrente: 18.32

N. risultati numerici	80
N. risultati semiquantitativi/qualitativi	1

Riepilogo x Metodi Ormoni risultati numerici (> 7 Centri)					
Metodi Ormoni	N.	Out	M.	C.V.	u _x
Roche Modular/Elecsys/Cobas	26	1	3.948	3.93	0.031
Beckman-Coulter Access/DXi800	22	0	6.252	23.21	0.309
Abbott Alinity/Architect	12	0	3.019	23.41	0.204
Biomerieux vidas	9	0	3.661	9.84	0.120*

* u_x non trascurabile

Tuo Metodi Ormoni
Biomerieux vidas

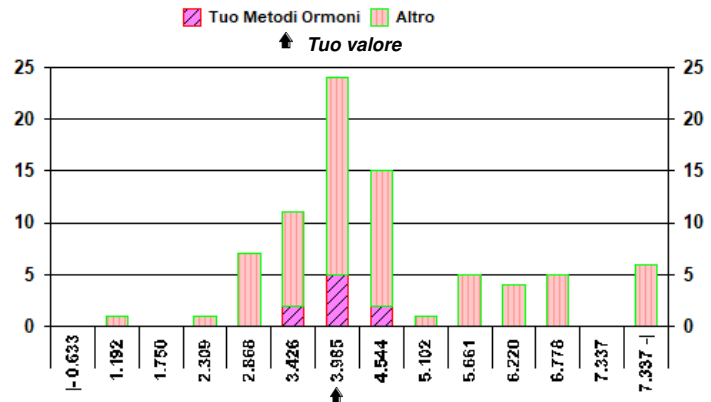
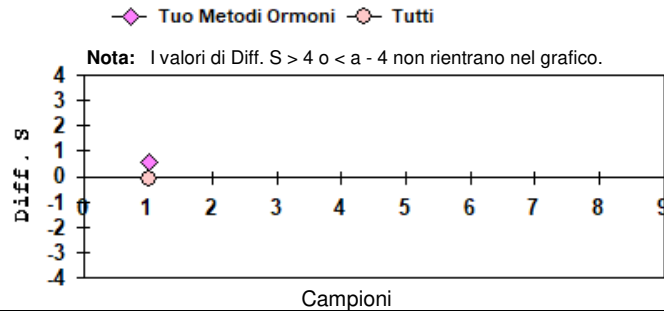


Gráfico dati semiquantitativi/qualitativi	Tuo Metodi Ormoni
< L.O.Q.	0/1



Analita: DHEAS µg/L

	N.	Out	Media	C.V.	S.D.	Med.na
Tutti	46	2	835.15	23.0	192.05	757.00
Tuo Metodi Ormoni	4					

Campione	1 (Scad. 28/02/2023)
Tuo risultato	7.9

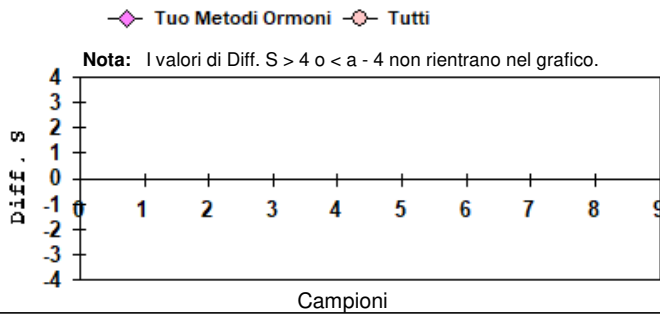
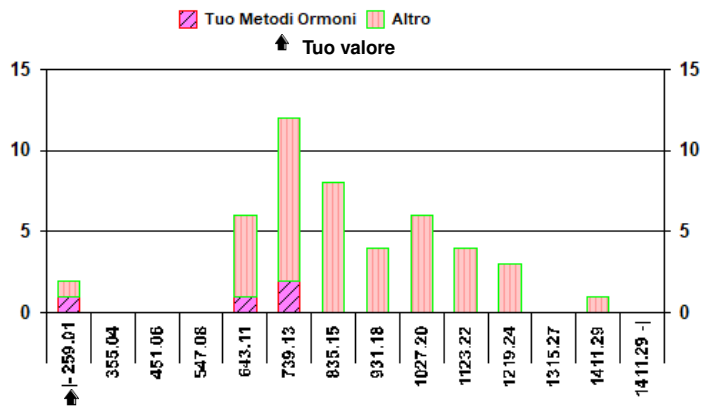
	Diff. S	Diff. %
Tutti	-4.31	-99.05
Tuo Metodi Ormoni		

Risultati ricevuti Tuo Metodi Ormoni	
640.0 - 670.2 - 687.0 - 7.9	

N. risultati numerici	46
N. risultati semiquantitativi/qualitativi	

Riepilogo x Metodi Ormoni risultati numerici (> 7 Centri)				
Metodi Ormoni	N.	Out	M.	C.V.
Beckman-Coulter Access/DXi800	16	1	725.53	9.3
Roche Modular/Elecsys/Cobas	16	0	1044.58	10.3

Tuo Metodi Ormoni
Medical System SNIBE Maglumi



Analita: 17 alfa-OH-progesterone µg/L

	N.	Out	Media	C.V.	S.D.	Med.na
Tutti	13	0	1.63	10.1	0.17	1.70
Tuo Metodi Ormoni	10	0	1.63	10.8	0.18	1.70

Campione	1 (Scad. 28/02/2023)
Tuo risultato	1.7

	Diff. S	Diff. %
Tutti	0.42	4.29
Tuo Metodi Ormoni	0.39	4.29

Valutazione errore totale							
1	2	3	4	5	6	7	8
○							

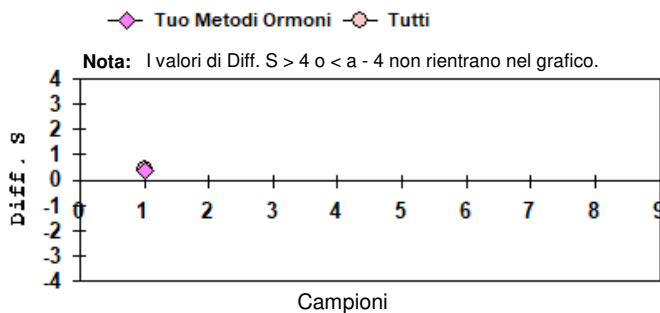
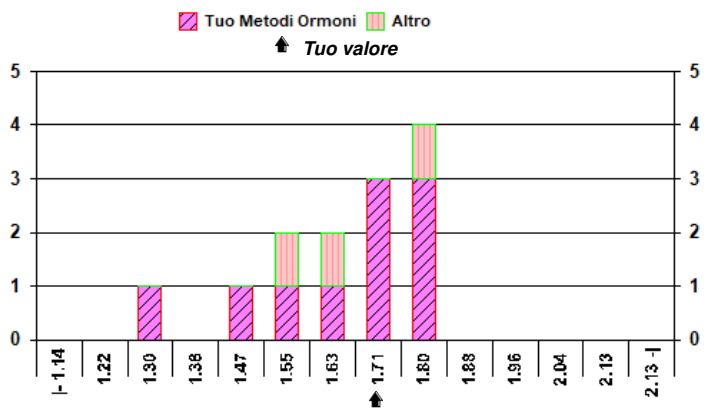
○ = Interno X = Esterno rispetto ai L.A L.A. camp. corrente: 39.60

N. risultati numerici	13
N. risultati semiquantitativi/qualitativi	

Riepilogo x Metodi Ormoni risultati numerici (> 7 Centri)					
Metodi Ormoni	N.	Out	M.	C.V.	u _x
Medical System SNIBE Maglumi	10	0	1.63	10.8	0.06*

* u_x non trascurabile

Tuo Metodi Ormoni
Medical System SNIBE Maglumi



Analita: Tireoglobulina		µg/L				
	N.	Out	Media	C.V.	S.D.	Med.na
Tutti	51	0	20.42	25.3	5.17	20.70
Tuo Metodi Ormoni	5					
Campione	1 (Scad. 28/02/2023)					
Tuo risultato	29.6					
	Diff. S			Diff. %		
Tutti	1.78			44.96		
Tuo Metodi Ormoni						

Risultati ricevuti Tuo Metodi Ormoni	
26.2 - 27.3 - 28.6 - 29.6 - 34.0	

N. risultati numerici	51
N. risultati semiquantitativi/qualitativi	1

Riepilogo x Metodi Ormoni risultati numerici (> 7 Centri)				
Metodi Ormoni	N.	Out	M.	C.V.
Beckman-Coulter Access/DXi800	19	0	22.71	7.0
Roche Modular/Elecsys/Cobas	16	1	19.43	4.9

Tuo Metodi Ormoni
Abbott Alinity/Architect

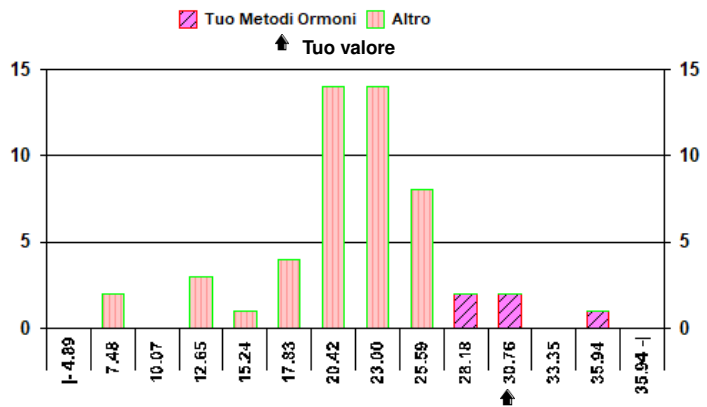
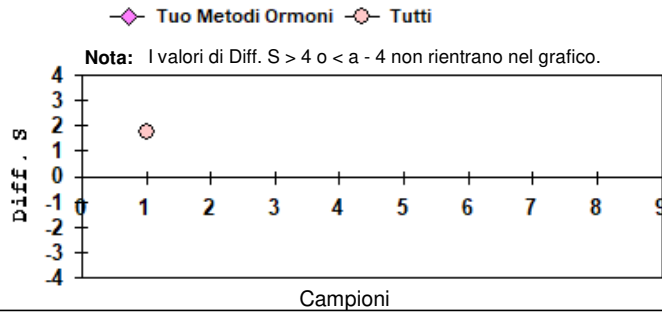


 Grafico dati semiquantitativi/qualitativi	
Tuo Metodi Ormoni	0/1



Analita: 25-OH Vitamina D		µg/L				
N° Risposte totali: 83						

Sottogruppo: 25-OH Vitamina D		µg/L				
	N.	Out	Media	C.V.	S.D.	Med.na
Tutti	53	4	58.45	24.5	14.33	55.60
Tuo Metodi Ormoni	17	0	51.58	9.3	4.80	51.10

Campione	1 (Scad. 28/02/2023)					
Tuo risultato	55.1					

	Diff. S			Diff. %		
Tutti	-0.23			-5.73		
Tuo Metodi Ormoni	0.73			6.82		

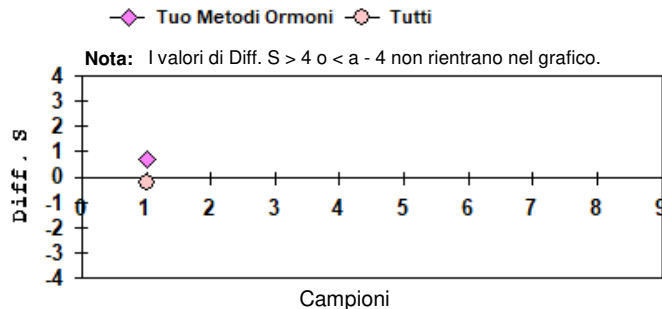
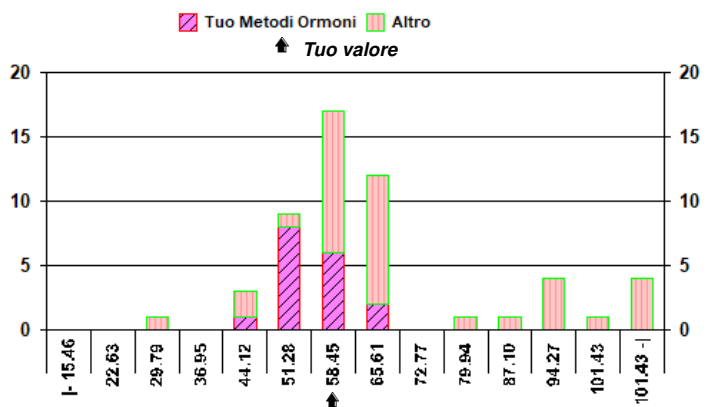
Valutazione errore totale							
1	2	3	4	5	6	7	8
○							
○ = Interno				X = Esterno			
rispetto ai L.A				L.A. camp. corrente: 20.00			

N. risultati numerici	53
N. risultati semiquantitativi/qualitativi	

Riepilogo x Metodi Ormoni risultati numerici (> 7 Centri)					
Metodi Ormoni	N.	Out	M.	C.V.	u _x
Abbott Alinity/Architect	17	0	51.58	9.3	1.16
Roche Modular/Elecsys/Cobas	14	0	53.37	11.4	1.63
DiaSorin Liaison	17	1	113.98	13.0	3.70
Beckman-Coulter Access/DXi800	11	0	148.38	8.5	3.80*

* u_x non trascurabile

Tuo Metodi Ormoni
Abbott Alinity/Architect





Analita: Paratormone ng/L

	N.	Out	Media	C.V.	S.D.	Med.na
Tutti	87	13	59.331	41.23	24.463	58.700
Tuo Metodi Ormoni	10					

Campione	1 (Scad. 28/02/2023)
Tuo risultato	16.30

	Diff. S	Diff. %
Tutti	-1.76	-72.53
Tuo Metodi Ormoni		

Risultati ricevuti Tuo Metodi Ormoni
113.20 - 16.30 - 166.60 - 179.60 - 185.70 - 46.30 - 54.10 - 63.70 - 69.40 - 71.30

N. risultati numerici	87
N. risultati semiquantitativi/qualitativi	

Riepilogo x Metodi Ormoni risultati numerici (> 7 Centri)				
Metodi Ormoni	N.	Out	M.	C.V.
Beckman-Coulter Access/DXi800	20	2	65.376	31.95
Roche Modular/Elecsys/Cobas	20	1	65.339	36.90
Abbott Alinity/Architect	10	3		

Tuo Metodi Ormoni
Abbott Alinity/Architect

