



EMATOLOGIA - Ciclo 2023
Campione n. 7
REGIONE MARCHE
centro n.00624

Ente organizzatore	Centro di Riferimento Sicurezza e Qualità
Attività subappaltate	Prove sperimentali di omogeneità, preparazione e spedizione dei materiali
Elaborato autorizzato da	Direttore del Centro: Dr. P.Pezzati
Coordinatore	Dr. G. Avveduto, Dr. A. Terreni
Contatti	crrveq@aou-careggi.toscana.it - tel. 055 7947907

Descrizione materiali

Il materiale di controllo, in forma liquida, è preparato a partire da sangue umano.

Omogeneità e stabilità dei materiali

In fase di pianificazione del programma di VEQ, è stata verificata a campione l'omogeneità dei materiali distribuiti, in accordo alla norma ISO 13528:2015. I risultati hanno mostrato omogeneità sufficiente agli scopi del presente programma. I materiali sono stabili per tutta la durata del programma.

I risultati completi delle prove effettuate, sono disponibili, su richiesta presso l'organizzazione.

Valori Assegnati

Nella valutazione della competenza del partecipante, come valore di riferimento è stata scelta la media dei risultati ottenuti col metodo e/o sistema in uso dal partecipante. La deviazione standard è calcolata per i risultati ottenuti con tutti i metodi utilizzati e per quelli ottenuti con il metodo e/o sistema utilizzato dal partecipante. Per tutti i parametri richiesti, l'incertezza associata al valore di riferimento è stimata in accordo alla norma ISO 13528:2015. Vista la provenienza del valore di riferimento, non è possibile tener conto della riferibilità metrologica.

Una guida dettagliata dell'Elaborato e della statistica applicata è presente sul sito web al pulsante 'Guida agli Elaborati'.

Valori modificati

Qualora un risultato venga corretto dal partecipante a seguito di un errore grossolano segnalato dalla SOD, viene evidenziato come 'Modificato'

Riservatezza

Tutte le comunicazioni relative ai programmi di VEQ avvengono in forma confidenziale tra l'Ente Organizzatore ed ogni singolo laboratorio. Ai partecipanti è assegnato uno specifico codice identificativo riservato. Tali codici riservati sono noti all'ente organizzatore, al singolo laboratorio ed ai preposti uffici.

questa pagina è intenzionalmente vuota

Analita: GLOBULI BIANCHI $10^9/L$

	N.	Out	Media	C.V.	S.D.	Med.na
Tutti	265	5	8.028	3.4	0.270	8.05
Tuo Strum.emat.	9	0	8.531	9.6	0.815	8.35

Campione	7 (Scad. 01/08/2023)
Tuo risultato	7.97

	Diff. S	Diff. %
Tutti	-0.21	-0.72
Tuo Strum.emat.	-0.69	-6.58

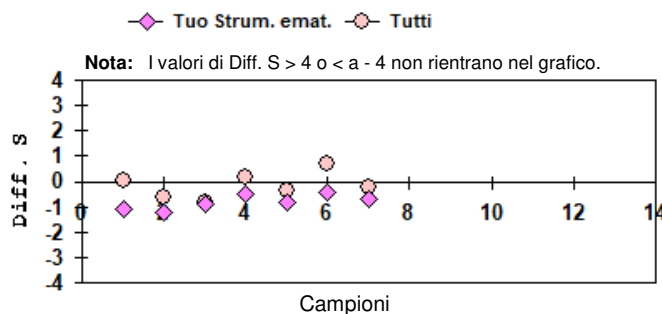
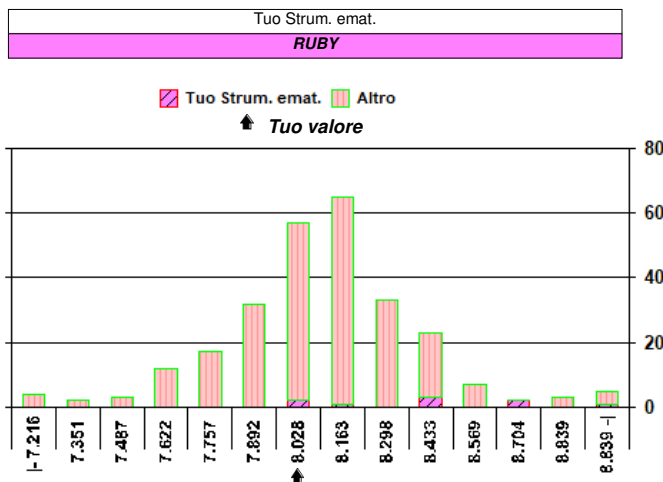
Valutazione errore totale											
1	2	3	4	5	6	7	8	9	10	11	12
○	○	○	○	○	○	○					

○ = Interno X = Esterno rispetto ai L.A. L.A. camp. corrente: 9.76

N. risultati numerici	265
N. risultati semiquantitativi/qualitativi	

Riepilogo x Strum.emat. risultati numerici (> 7 Centri)					
Strum.emat.	N.	Out	M.	C.V.	u _x
SYSMEX XN	111	2	8.047	2.0	0.015
COULTER DxH 600-900	23	0	8.152	2.0	0.034
ADVIA 120 e 2120	21	1	7.651	2.8	0.048
SYSMEX SF/XT/XE	21	1	8.100	2.8	0.050
ABX PENTRA	12	0	8.042	2.6	0.061
ABX MICROS ES60	11	0	7.745	3.3	0.077*
RUBY	9	0	8.531	9.6	0.272*
MINDRAY BC 6800	8	0	8.095	2.4	0.068*
SYSMEX POCH 100J	8	0	7.863	2.8	0.078*

* u_x non trascurabile



Analita: GLOBULI ROSSI $10^{12}/L$

	N.	Out	Media	C.V.	S.D.	Med.na
Tutti	265	4	1.996	2.7	0.054	1.99
Tuo Strum.emat.	9	0	2.049	5.2	0.106	2.02

Campione	7 (Scad. 01/08/2023)
Tuo risultato	2.06

	Diff. S	Diff. %
Tutti	1.18	3.21
Tuo Strum.emat.	0.10	0.54

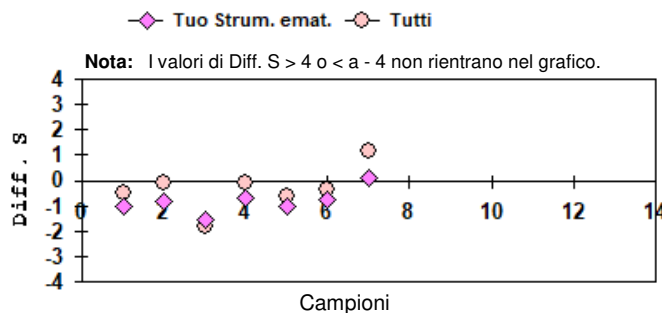
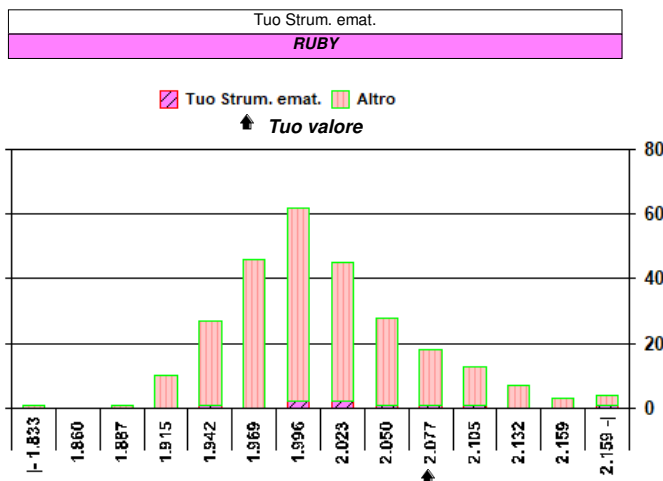
Valutazione errore totale											
1	2	3	4	5	6	7	8	9	10	11	12
○	○	X	○	X	○	○					

○ = Interno X = Esterno rispetto ai L.A. L.A. camp. corrente: 4.31

N. risultati numerici	265
N. risultati semiquantitativi/qualitativi	

Riepilogo x Strum.emat. risultati numerici (> 7 Centri)					
Strum.emat.	N.	Out	M.	C.V.	u _x
SYSMEX XN	110	0	1.970	1.5	0.003
COULTER DxH 600-900	22	0	1.954	2.1	0.009
SYSMEX XT/XE	22	0	2.007	1.4	0.006
ADVIA 120 e 2120	21	0	2.085	1.9	0.008
ABX PENTRA	12	0	2.002	2.8	0.016
ABX MICROS ES60	11	0	1.985	1.9	0.011
RUBY	9	0	2.049	5.2	0.035*
MINDRAY BC 6800	8	0	2.031	1.2	0.009*
SYSMEX POCH 100J	8	0	2.074	1.6	0.012*

* u_x non trascurabile



Analita: EMOGLOBINA g/L

	N.	Out	Media	C.V.	S.D.	Med.na
Tutti	265	8	61.008	2.7	1.654	61.000
Tuo Strum.emat.	9	1	62.800	2.2	1.368	63.250

Campione	7 (Scad. 01/08/2023)					
Tuo risultato	61.30					

	Diff. S	Diff. %
Tutti	0.18	0.48
Tuo Strum.emat.	-1.10	-2.39

Valutazione errore totale											
1	2	3	4	5	6	7	8	9	10	11	12
○	○	×	○	○	○	○					

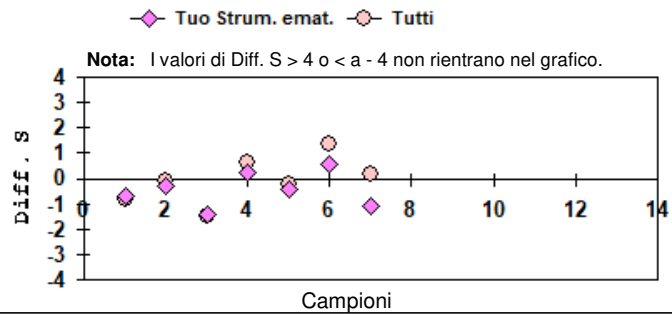
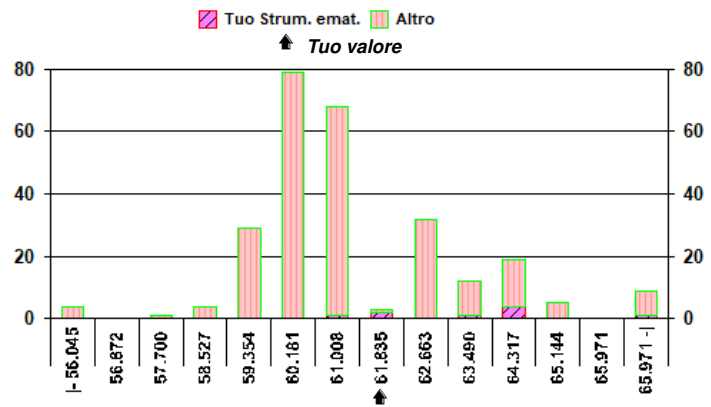
○ = Interno × = Esterno rispetto ai L.A L.A. camp. corrente: 2.94

N. risultati numerici	265
N. risultati semiquantitativi/qualitativi	

Riepilogo x Strum.emat. risultati numerici (> 7 Centri)					
Strum.emat.	N.	Out	M.	C.V.	u _x
SYSMEX XN	110	2	60.222	1.5	0.085
COULTER DxH 600-900	22	0	60.973	1.8	0.231
SYSMEX XT/XE	22	0	60.455	1.6	0.205
ADVIA 120 e 2120	21	0	64.490	1.8	0.257
ABX PENTRA	12	0	60.000	2.1	0.369
ABX MICROS ES60	11	0	62.455	1.8	0.340*
RUBY	9	1	62.800	2.2	0.484*
MINDRAY BC 6800	8	0	61.125	1.8	0.398*
SYSMEX POCH 100J	8	0	61.875	1.3	0.295*

* u_x non trascurabile

Tuo Strum.emat.
RUBY



Analita: EMATOCRITO L/L

	N.	Out	Media	C.V.	S.D.	Med.na
Tutti	265	7	0.1717	5.36	0.0092	0.1705
Tuo Strum.emat.	9	0	0.1501	3.29	0.0049	0.1500

Campione	7 (Scad. 01/08/2023)					
Tuo risultato	0.157					

	Diff. S	Diff. %
Tutti	-1.59	-8.56
Tuo Strum.emat.	1.41	4.60

Valutazione errore totale											
1	2	3	4	5	6	7	8	9	10	11	12
○	○	○	○	○	○	○	×				

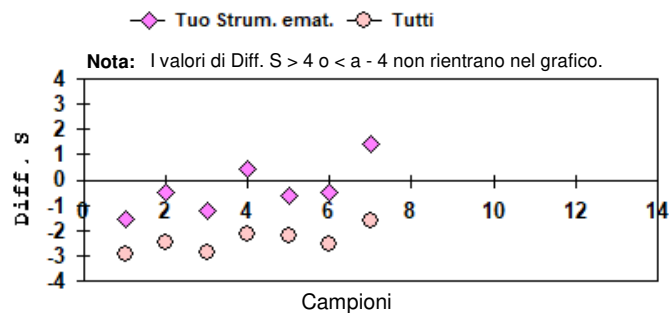
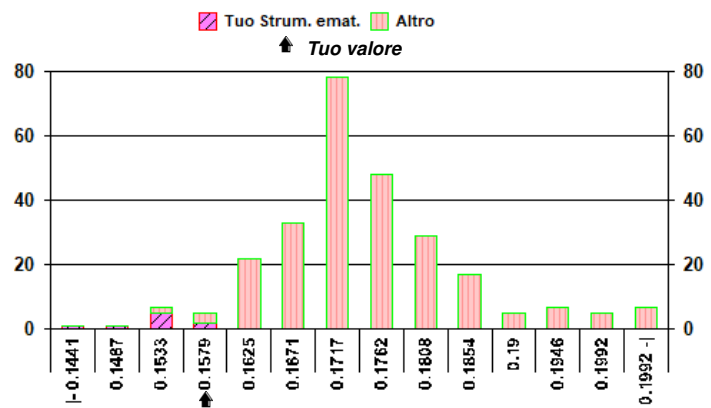
○ = Interno × = Esterno rispetto ai L.A L.A. camp. corrente: 4.47

N. risultati numerici	265
N. risultati semiquantitativi/qualitativi	

Riepilogo x Strum.emat. risultati numerici (> 7 Centri)					
Strum.emat.	N.	Out	M.	C.V.	u _x
SYSMEX XN	110	3	0.1690	2.14	0.0003
COULTER DxH 600-900	22	0	0.1764	2.49	0.0009
SYSMEX XT/XE	22	0	0.1761	3.42	0.0013
ADVIA 120 e 2120	21	0	0.1618	2.57	0.0009
ABX PENTRA	12	0	0.1704	3.13	0.0015
ABX MICROS ES60	11	0	0.1721	2.88	0.0015*
RUBY	9	0	0.1501	3.29	0.0016*
MINDRAY BC 6800	8	0	0.1939	2.56	0.0018*
SYSMEX POCH 100J	8	0	0.1781	3.58	0.0023*

* u_x non trascurabile

Tuo Strum.emat.
RUBY



Analita: VOLUME CELLULARE MEDIO fL

	N.	Out	Media	C.V.	S.D.	Med.na
Tutti	265	2	86.25	5.5	4.76	86.3
Tuo Strum.emat.	9	0	73.37	4.5	3.31	74.6

Campione	7 (Scad. 01/08/2023)					
Tuo risultato	76.3					

	Diff. S	Diff. %
Tutti	-2.09	-11.54
Tuo Strum.emat.	0.89	3.99

Valutazione errore totale

1	2	3	4	5	6	7	8	9	10	11	12
○	○	○	○	○	○	○					

○ = Interno X = Esterno rispetto ai L.A. L.A. camp. corrente: 4.04

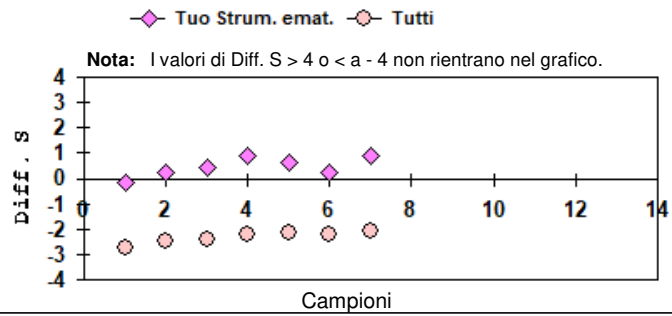
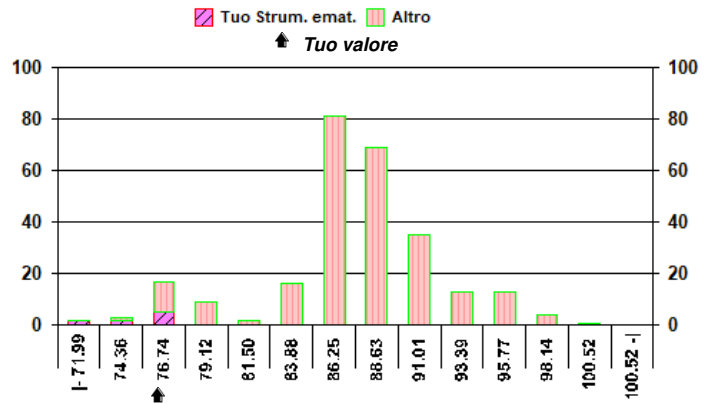
N. risultati numerici	265
N. risultati semiquantitativi/qualitativi	

Riepilogo x Strum.emat. risultati numerici (> 7 Centri)

Strum.emat.	N.	Out	M.	C.V.	u _x
SYSMEX XN	110	0	85.91	1.6	0.13
COULTER DxH 600-900	22	1	90.68	1.5	0.30
SYSMEX XT/XE	22	0	88.17	2.2	0.42
ADVIA 120 e 2120	21	0	77.38	2.5	0.42
ABX PENTRA	12	0	85.17	1.3	0.32
ABX MICROS ES60	11	0	86.79	3.4	0.88*
RUBY	9	0	73.37	4.5	1.10*
MINDRAY BC 6800	8	0	95.33	2.3	0.77*
SYSMEX POCH 100J	8	0	86.53	2.9	0.90*

* u_x non trascurabile

Tuo Strum.emat.
RUBY



Analita: Contenuto Hb Medio (MCH) pg

	N.	Out	Media	C.V.	S.D.	Med.na
Tutti	264	3	30.53	2.5	0.77	30.6
Tuo Strum.emat.	9	0	30.53	4.0	1.23	30.5

Campione	7 (Scad. 01/08/2023)					
Tuo risultato	29.8					

	Diff. S	Diff. %
Tutti	-0.94	-2.39
Tuo Strum.emat.	-0.59	-2.39

Valutazione errore totale

1	2	3	4	5	6	7	8	9	10	11	12
○	○	○	○	○	X	○					

○ = Interno X = Esterno rispetto ai L.A. L.A. camp. corrente: 3.95

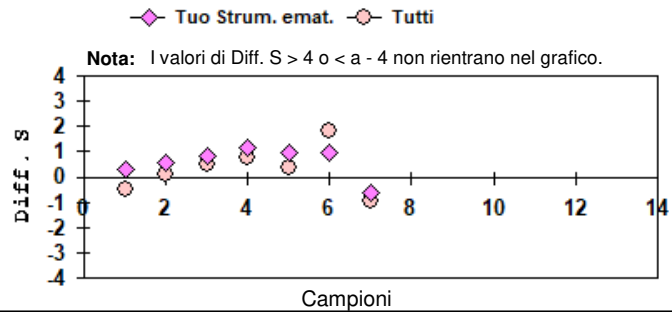
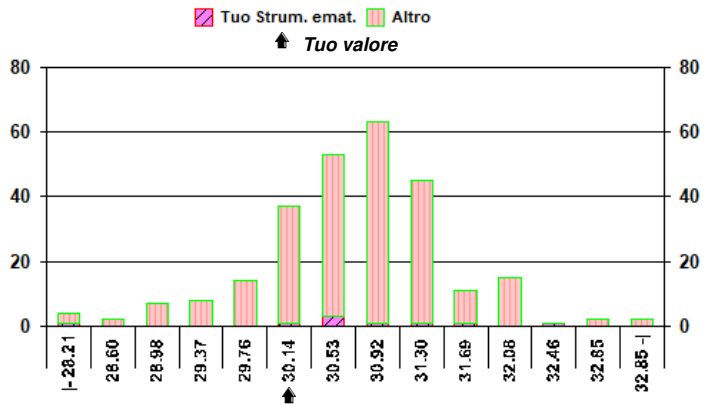
N. risultati numerici	264
N. risultati semiquantitativi/qualitativi	

Riepilogo x Strum.emat. risultati numerici (> 7 Centri)

Strum.emat.	N.	Out	M.	C.V.	u _x
SYSMEX XN	109	1	30.59	1.5	0.04
COULTER DxH 600-900	22	1	31.02	1.3	0.08
SYSMEX XT/XE	22	0	30.13	2.3	0.15
ADVIA 120 e 2120	21	0	31.00	2.2	0.15
ABX MICROS ES60	11	0	31.40	2.0	0.19
ABX PENTRA	11	0	29.97	3.5	0.31
RUBY	9	0	30.53	4.0	0.41*
MINDRAY BC 6800	8	0	30.05	2.0	0.21*
SYSMEX POCH 100J	8	0	29.66	1.7	0.17*

* u_x non trascurabile

Tuo Strum.emat.
RUBY



Analita: Concentraz. Media di Hb (MCHC) g/L

	N.	Out	Media	C.V.	S.D.	Med.na
Tutti	265	5	354.38	6.3	22.46	352.50
Tuo Strum.emat.	9	0	404.22	9.3	37.48	406.00

Campione	7 (Scad. 01/08/2023)					
Tuo risultato	390.0					

	Diff. S	Diff. %
Tutti	1.59	10.05
Tuo Strum.emat.	-0.38	-3.52

Valutazione errore totale											
1	2	3	4	5	6	7	8	9	10	11	12
○	○	○	○	○	○	○					

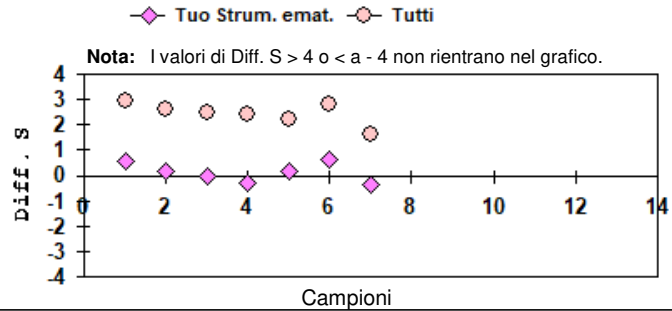
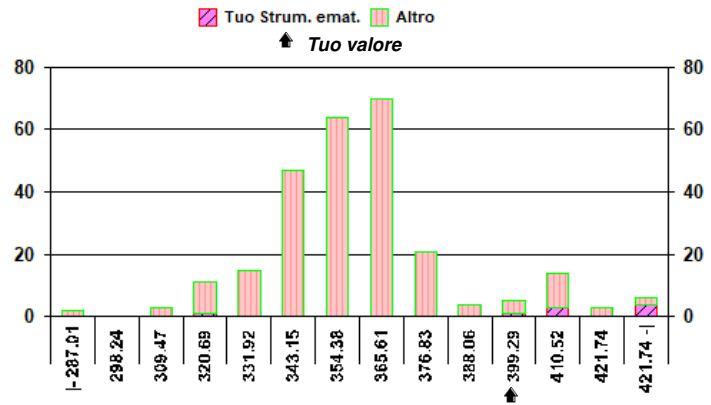
○ = Interno X = Esterno rispetto ai L.A L.A. camp. corrente: 7.36

N. risultati numerici	265
N. risultati semiquantitativi/qualitativi	

Riepilogo x Strum.emat. risultati numerici (> 7 Centri)					
Strum.emat.	N.	Out	M.	C.V.	u _x
SYSMEX XN	109	1	355.91	2.2	0.76
COULTER DxH 600-900	22	1	344.50	2.7	2.02
SYSMEX XT/XE	22	0	342.55	3.8	2.76
ADVIA 120 e 2120	21	0	400.27	3.3	2.86
ABX PENTRA	12	0	352.75	3.6	3.62
ABX MICROS ES60	11	0	362.18	1.8	1.92*
RUBY	9	0	404.22	9.3	12.49*
MINDRAY BC 6800	8	0	315.25	3.1	3.49*
SYSMEX POCH 100J	8	0	343.38	3.3	3.95*

* u_x non trascurabile

Tuo Strum.emat.
RUBY



Analita: Ampiezza distrib. eritro. (RDW-CV) %

	N.	Out	Media	C.V.	S.D.	Med.na
Tutti	262	12	13.25	6.1	0.81	13.0
Tuo Strum.emat.	9	0	8.70	5.6	0.48	8.9

Campione	7 (Scad. 01/08/2023)					
Tuo risultato	9.2					

	Diff. S	Diff. %
Tutti	-5.03	-30.57
Tuo Strum.emat.	1.04	5.75

Valutazione errore totale											
1	2	3	4	5	6	7	8	9	10	11	12
○	○	○	○	○	○	○					

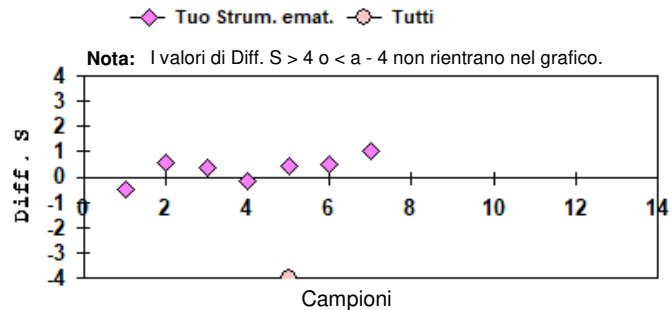
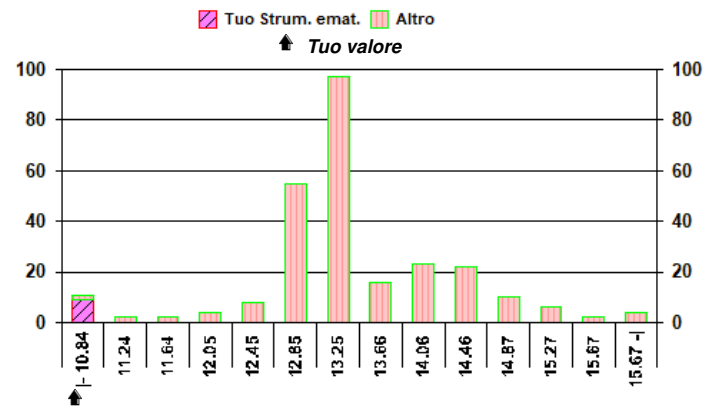
○ = Interno X = Esterno rispetto ai L.A L.A. camp. corrente: 5.76

N. risultati numerici	262
N. risultati semiquantitativi/qualitativi	

Riepilogo x Strum.emat. risultati numerici (> 7 Centri)					
Strum.emat.	N.	Out	M.	C.V.	u _x
SYSMEX XN	107	2	12.91	1.2	0.02
COULTER DxH 600-900	22	0	14.06	2.9	0.09
SYSMEX XT/XE	22	1	12.81	1.2	0.03
ADVIA 120 e 2120	21	0	13.89	4.6	0.14
ABX MICROS ES60	11	0	12.49	4.0	0.15*
ABX PENTRA	11	0	14.21	11.0	0.47*
RUBY	9	0	8.70	5.6	0.16*
MINDRAY BC 6800	8	0	14.10	3.1	0.15*
SYSMEX POCH 100J	8	0	12.71	1.4	0.06*

* u_x non trascurabile

Tuo Strum.emat.
RUBY



Analita: PIASTRINE 10⁹/L

	N.	Out	Media	C.V.	S.D.	Med.na
Tutti	265	2	283.4	6.9	19.5	281
Tuo Strum.emat.	9	0	251.4	7.7	19.4	252

Campione	7 (Scad. 01/08/2023)					
Tuo risultato	244					

	Diff. S	Diff. %
Tutti	-2.02	-13.90
Tuo Strum.emat.	-0.38	-2.94

Valutazione errore totale											
1	2	3	4	5	6	7	8	9	10	11	12
○	○	○	○	○	○	○					

○ = Interno X = Esterno rispetto ai L.A L.A. camp. corrente: 9.26

N. risultati numerici	265
N. risultati semiquantitativi/qualitativi	

Riepilogo x Strum.emat. risultati numerici (> 7 Centri)					
Strum.emat.	N.	Out	M.	C.V.	u _x
SYSMEX XN	113	1	273.9	3.4	0.9
COULTER DxH 600-900	22	0	284.9	3.0	1.8
ADVIA 120 e 2120	21	0	274.3	5.0	3.0
SYSMEX XT	17	0	292.9	3.9	2.8
ABX PENTRA	12	0	287.8	6.7	5.6
ABX MICROS ES60	11	0	315.4	4.9	4.7*
RUBY	9	0	251.4	7.7	6.5*
MINDRAY BC 6800	8	0	303.5	8.5	9.1*
SYSMEX POCH 100J	8	0	294.6	2.1	2.2*

* u_x non trascurabile

Tuo Strum.emat.
RUBY

