



EMATOLOGIA - Ciclo 2023

**Campione n. 5
REGIONE MARCHE
centro n.00624**

Ente organizzatore	Centro di Riferimento Sicurezza e Qualità
Attività subappaltate	Prove sperimentali di omogeneità, preparazione e spedizione dei materiali
Elaborato autorizzato da	Direttore del Centro: Dr. P.Pezzati
Coordinatore	Dr. G. Avveduto, Dr. A. Terreni
Contatti	crrveq@aou-careggi.toscana.it - tel. 055 7947907

Descrizione materiali

Il materiale di controllo, in forma liquida, è preparato a partire da sangue umano.

Omogeneità e stabilità dei materiali

In fase di pianificazione del programma di VEQ, è stata verificata a campione l'omogeneità dei materiali distribuiti, in accordo alla norma ISO 13528:2015. I risultati hanno mostrato omogeneità sufficiente agli scopi del presente programma. I materiali sono stabili per tutta la durata del programma.

I risultati completi delle prove effettuate, sono disponibili, su richiesta presso l'organizzazione.

Valori Assegnati

Nella valutazione della competenza del partecipante, come valore di riferimento è stata scelta la media dei risultati ottenuti col metodo e/o sistema in uso dal partecipante. La deviazione standard è calcolata per i risultati ottenuti con tutti i metodi utilizzati e per quelli ottenuti con il metodo e/o sistema utilizzato dal partecipante. Per tutti i parametri richiesti, l'incertezza associata al valore di riferimento è stimata in accordo alla norma ISO 13528:2015. Vista la provenienza del valore di riferimento, non è possibile tener conto della riferibilità metrologica.

Una guida dettagliata dell'Elaborato e della statistica applicata è presente sul sito web al pulsante 'Guida agli Elaborati'.

Valori modificati

Qualora un risultato venga corretto dal partecipante a seguito di un errore grossolano segnalato dalla SOD, viene evidenziato come 'Modificato'

Riservatezza

Tutte le comunicazioni relative ai programmi di VEQ avvengono in forma confidenziale tra l'Ente Organizzatore ed ogni singolo laboratorio. Ai partecipanti è assegnato uno specifico codice identificativo riservato. Tali codici riservati sono noti all'ente organizzatore, al singolo laboratorio ed ai preposti uffici.

questa pagina è intenzionalmente vuota



Analita: GLOBULI BIANCHI $10^9/L$

	N.	Out	Media	C.V.	S.D.	Med.na
Tutti	270	5	3.841	4.0	0.153	3.82
Tuo Strum.emat.	10	0	4.049	7.7	0.312	3.98

Campione	5 (Scad. 28/06/2023)
Tuo risultato	3.79

	Diff. S	Diff. %
Tutti	-0.33	-1.33
Tuo Strum.emat.	-0.83	-6.40

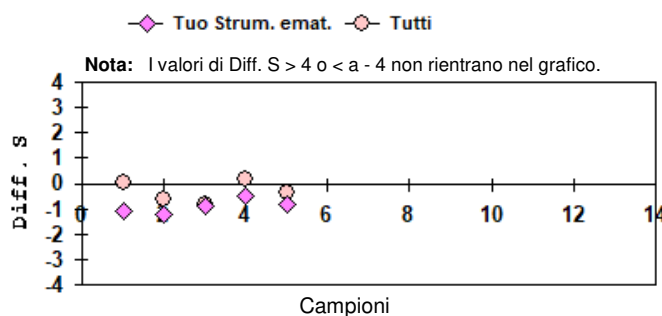
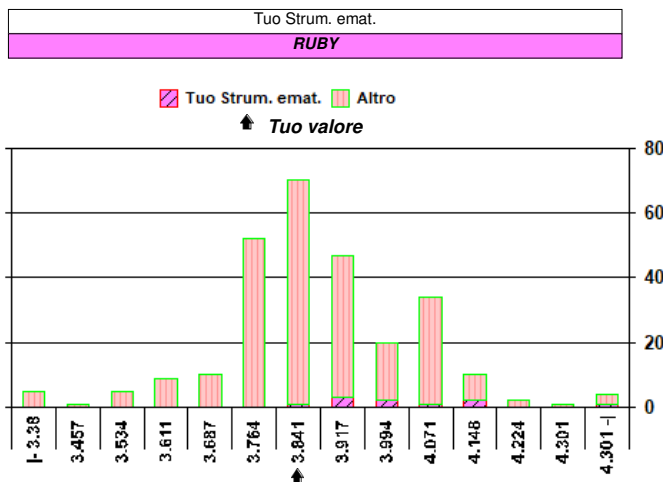
Valutazione errore totale											
1	2	3	4	5	6	7	8	9	10	11	12
○	○	○	○	○							

○ = Interno X = Esterno rispetto ai L.A. L.A. camp. corrente: 8.86

N. risultati numerici	270
N. risultati semiquantitativi/qualitativi	

Riepilogo x Strum.emat. risultati numerici (> 7 Centri)					
Strum.emat.	N.	Out	M.	C.V.	u _x
SYSMEX XN	113	2	3.779	3.4	0.012
COULTER DxH 600-900	24	0	3.927	2.4	0.020
SYSMEX SFXT/XE	22	1	3.916	3.0	0.026
ADVIA 120 e 2120	20	0	3.721	3.9	0.032
ABX PENTRA	11	0	3.900	3.2	0.038*
RUBY	10	0	4.049	7.7	0.099*
ABX MICROS ES60	9	0	3.722	2.6	0.032*
MINDRAY BC 6800	8	0	3.839	2.3	0.031*
SYSMEX POCH 100J	8	0	3.775	4.6	0.062*

* u_x non trascurabile



Analita: GLOBULI ROSSI $10^{12}/L$

	N.	Out	Media	C.V.	S.D.	Med.na
Tutti	270	3	3.494	2.1	0.072	3.50
Tuo Strum.emat.	10	0	3.597	4.0	0.143	3.56

Campione	5 (Scad. 28/06/2023)
Tuo risultato	3.45

	Diff. S	Diff. %
Tutti	-0.60	-1.26
Tuo Strum.emat.	-1.03	-4.09

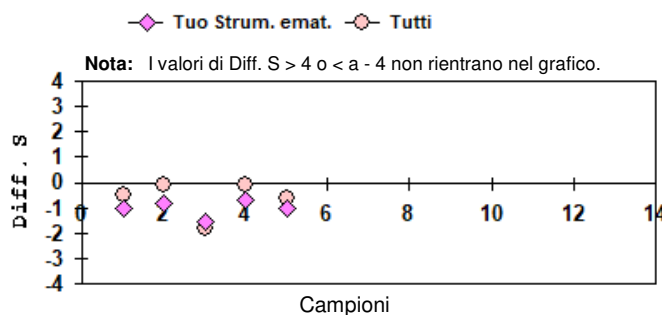
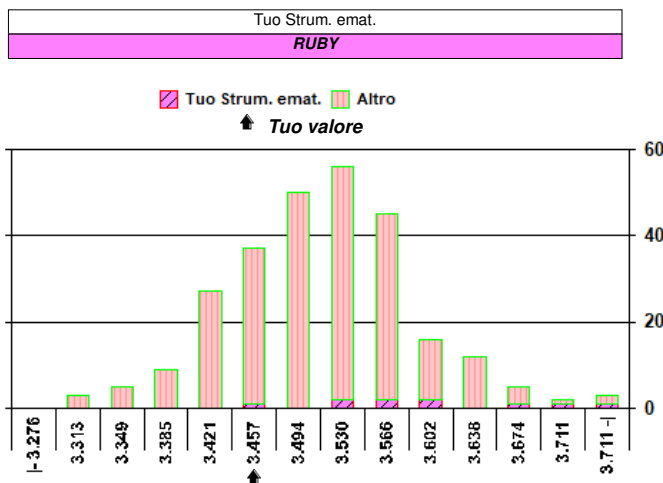
Valutazione errore totale											
1	2	3	4	5	6	7	8	9	10	11	12
○	○	X	○	X							

○ = Interno X = Esterno rispetto ai L.A. L.A. camp. corrente: 3.61

N. risultati numerici	270
N. risultati semiquantitativi/qualitativi	

Riepilogo x Strum.emat. risultati numerici (> 7 Centri)					
Strum.emat.	N.	Out	M.	C.V.	u _x
SYSMEX XN	112	1	3.483	1.5	0.005
COULTER DxH 600-900	23	0	3.444	1.4	0.010
SYSMEX XT/XE	22	0	3.550	1.2	0.009
ADVIA 120 e 2120	20	0	3.541	1.5	0.012
ABX PENTRA	11	0	3.423	1.8	0.019*
RUBY	10	0	3.597	4.0	0.045*
ABX MICROS ES60	9	0	3.403	2.2	0.025*
MINDRAY BC 6800	8	0	3.513	1.4	0.017*
SYSMEX POCH 100J	8	0	3.594	1.5	0.020*

* u_x non trascurabile



Analita: EMOGLOBINA g/L

	N.	Out	Media	C.V.	S.D.	Med.na
Tutti	270	4	99.580	2.0	1.954	100.000
Tuo Strum.emat.	10	0	100.110	2.2	2.218	100.000

Campione	5 (Scad. 28/06/2023)					
Tuo risultato	99.20					

	Diff. S	Diff. %
Tutti	-0.19	-0.38
Tuo Strum.emat.	-0.41	-0.91

Valutazione errore totale											
1	2	3	4	5	6	7	8	9	10	11	12
○	○	×	○	○							

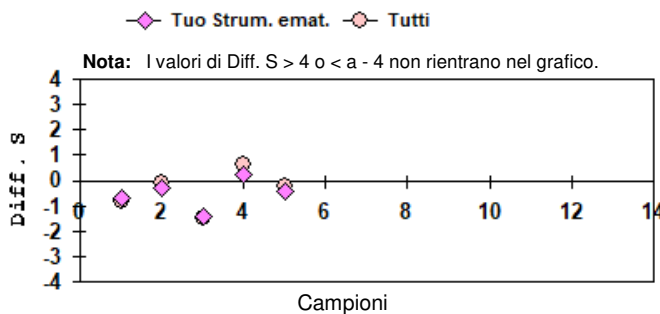
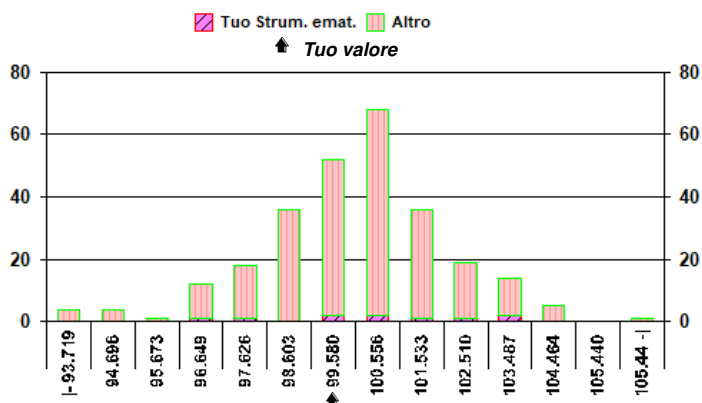
○ = Interno × = Esterno rispetto ai L.A. L.A. camp. corrente: 2.87

N. risultati numerici	270
N. risultati semiquantitativi/qualitativi	

Riepilogo x Strum.emat. risultati numerici (> 7 Centri)					
Strum.emat.	N.	Out	M.	C.V.	u _x
SYSMEX XN	112	1	99.351	1.3	0.119
COULTER DxH 600-900	23	1	98.323	1.6	0.330
SYSMEX XT/XE	22	0	100.182	1.6	0.333
ADVIA 120 e 2120	20	0	102.525	1.3	0.298
ABX PENTRA	11	0	98.091	1.2	0.368*
RUBY	10	0	100.110	2.2	0.701*
ABX MICROS ES60	9	0	98.000	2.8	0.928*
MINDRAY BC 6800	8	0	100.000	1.4	0.500*
SYSMEX POCH 100J	8	0	100.000	1.5	0.535*

* u_x non trascurabile

Tuo Strum.emat.
RUBY



Analita: EMATOCRITO L/L

	N.	Out	Media	C.V.	S.D.	Med.na
Tutti	270	5	0.2845	5.36	0.0152	0.2850
Tuo Strum.emat.	10	0	0.2546	2.30	0.0059	0.2515

Campione	5 (Scad. 28/06/2023)					
Tuo risultato	0.251					

	Diff. S	Diff. %
Tutti	-2.20	-11.78
Tuo Strum.emat.	-0.61	-1.41

Valutazione errore totale											
1	2	3	4	5	6	7	8	9	10	11	12
○	○	○	○	○							

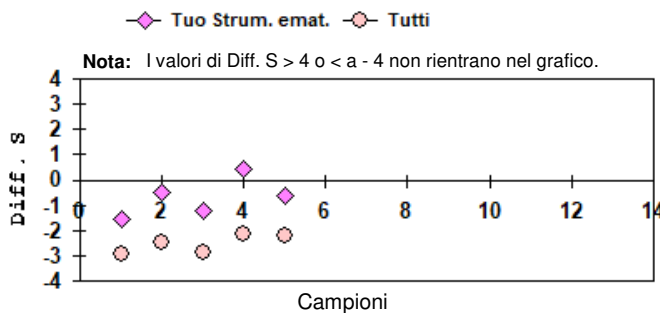
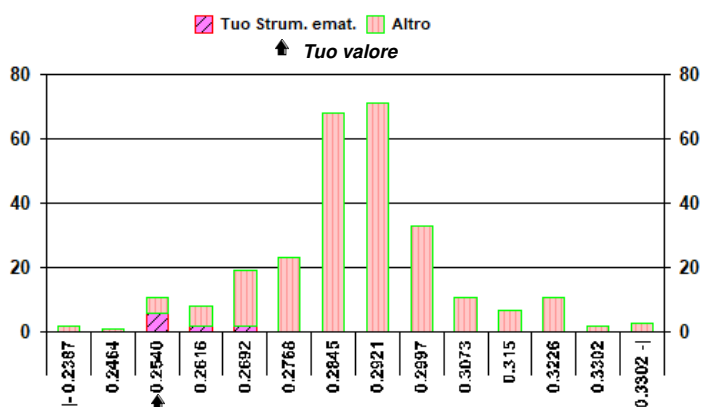
○ = Interno × = Esterno rispetto ai L.A. L.A. camp. corrente: 4.16

N. risultati numerici	270
N. risultati semiquantitativi/qualitativi	

Riepilogo x Strum.emat. risultati numerici (> 7 Centri)					
Strum.emat.	N.	Out	M.	C.V.	u _x
SYSMEX XN	112	3	0.2831	2.03	0.0006
COULTER DxH 600-900	23	2	0.2932	1.72	0.0011
SYSMEX XT/XE	22	0	0.2927	1.72	0.0011
ADVIA 120 e 2120	20	0	0.2613	2.64	0.0015
ABX PENTRA	11	0	0.2746	2.51	0.0021*
RUBY	10	0	0.2546	2.30	0.0019*
ABX MICROS ES60	9	0	0.2779	3.13	0.0029*
MINDRAY BC 6800	8	0	0.3143	2.10	0.0023*
SYSMEX POCH 100J	8	0	0.2964	1.93	0.0020*

* u_x non trascurabile

Tuo Strum.emat.
RUBY



Analita: VOLUME CELLULARE MEDIO fL

	N.	Out	Media	C.V.	S.D.	Med.na
Tutti	270	1	81.51	5.1	4.16	81.6
Tuo Strum. emat.	10	0	70.98	3.9	2.75	71.9

Campione	5 (Scad. 28/06/2023)					
Tuo risultato	72.7					

	Diff. S	Diff. %
Tutti	-2.12	-10.81
Tuo Strum. emat.	0.63	2.42

Valutazione errore totale											
1	2	3	4	5	6	7	8	9	10	11	12
○	○	○	○	○							

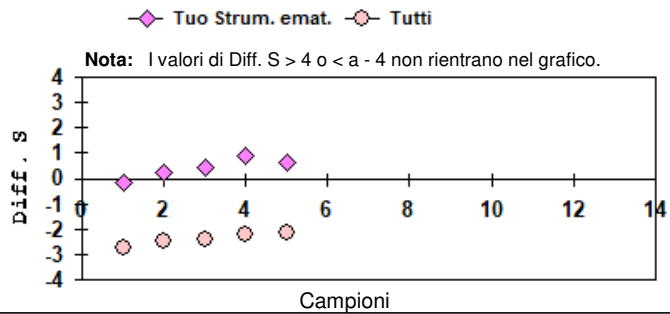
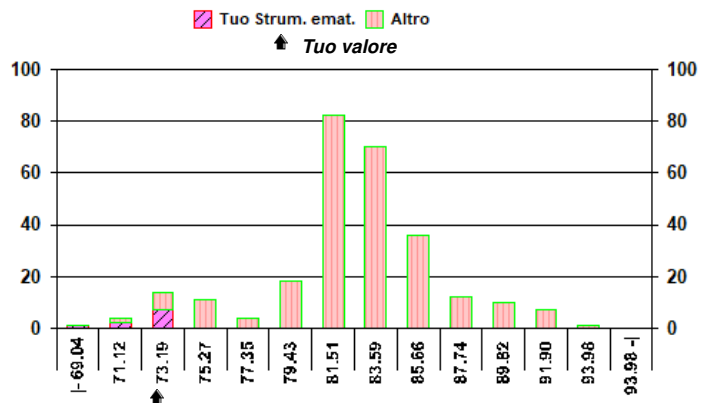
○ = Interno X = Esterno rispetto ai L.A. L.A. camp. corrente: 3.65

N. risultati numerici	270
N. risultati semiquantitativi/qualitativi	

Riepilogo x Strum. emat. risultati numerici (> 7 Centri)					
Strum. emat.	N.	Out	M.	C.V.	u _x
SYSMEX XN	112	1	81.34	1.3	0.10
COULTER DxH 600-900	23	1	85.17	0.8	0.15
SYSMEX XT/XE	22	0	82.44	1.3	0.22
ADVIA 120 e 2120	20	0	73.87	2.2	0.37
ABX PENTRA	11	0	80.00	2.1	0.50
RUBY	10	0	70.98	3.9	0.87*
ABX MICROS ES60	9	0	81.53	2.4	0.65*
MINDRAY BC 6800	8	0	89.64	2.6	0.83*
SYSMEX POCH 100J	8	0	82.51	2.2	0.64*

* u_x non trascurabile

Tuo Strum. emat.
RUBY



Analita: Contenuto Hb Medio (MCH) pg

	N.	Out	Media	C.V.	S.D.	Med.na
Tutti	269	6	28.50	1.8	0.52	28.5
Tuo Strum. emat.	10	0	27.88	3.1	0.86	28.0

Campione	5 (Scad. 28/06/2023)					
Tuo risultato	28.7					

	Diff. S	Diff. %
Tutti	0.38	0.70
Tuo Strum. emat.	0.95	2.94

Valutazione errore totale											
1	2	3	4	5	6	7	8	9	10	11	12
○	○	○	○	○							

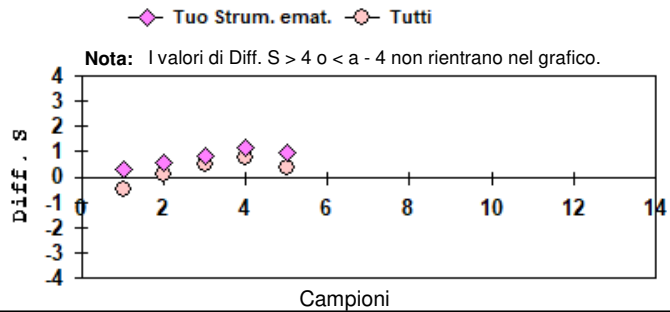
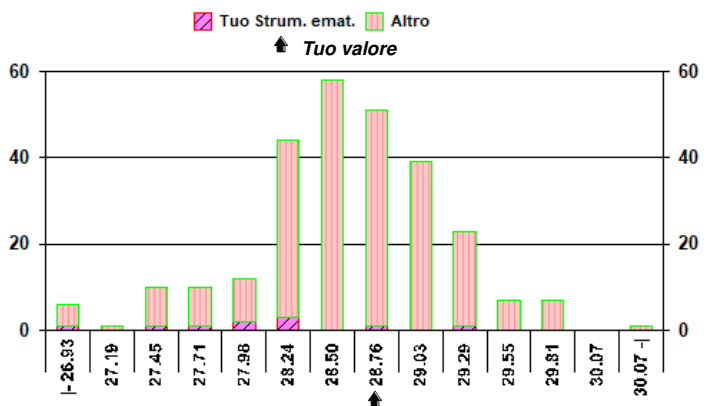
○ = Interno X = Esterno rispetto ai L.A. L.A. camp. corrente: 3.50

N. risultati numerici	269
N. risultati semiquantitativi/qualitativi	

Riepilogo x Strum. emat. risultati numerici (> 7 Centri)					
Strum. emat.	N.	Out	M.	C.V.	u _x
SYSMEX XN	111	0	28.57	1.4	0.04
COULTER DxH 600-900	23	0	28.63	1.8	0.11
SYSMEX XT/XE	22	0	28.19	1.8	0.11
ADVIA 120 e 2120	20	0	28.90	1.5	0.10
ABX PENTRA	10	0	28.51	1.6	0.15*
RUBY	10	0	27.88	3.1	0.27*
ABX MICROS ES60	9	0	28.78	1.9	0.18*
MINDRAY BC 6800	8	0	28.49	1.6	0.16*
SYSMEX POCH 100J	8	0	27.83	2.0	0.20*

* u_x non trascurabile

Tuo Strum. emat.
RUBY



Analita: Concentraz. Media di Hb (MCHC) g/L

	N.	Out	Media	C.V.	S.D.	Med.na
Tutti	270	4	349.74	5.8	20.37	349.00
Tuo Strum. emat.	10	0	393.10	2.7	10.46	392.50

Campione	5 (Scad. 28/06/2023)					
Tuo risultato	395.0					

	Diff. S	Diff. %
Tutti	2.22	12.94
Tuo Strum. emat.	0.18	0.48

Valutazione errore totale											
1	2	3	4	5	6	7	8	9	10	11	12
○	○	○	○	○							

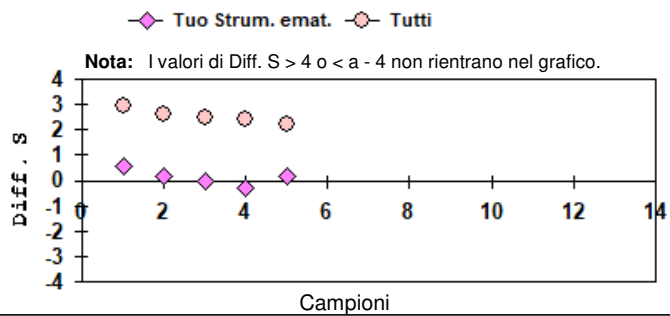
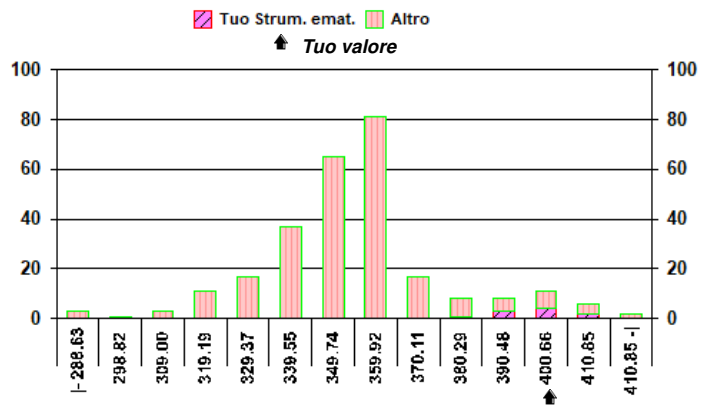
○ = Interno X = Esterno rispetto ai L.A. L.A. camp. corrente: 4.34

N. risultati numerici	270
N. risultati semiquantitativi/qualitativi	

Riepilogo x Strum. emat. risultati numerici (> 7 Centri)					
Strum. emat.	N.	Out	M.	C.V.	u _x
SYSMEX XN	111	2	351.14	1.9	0.63
COULTER DxH 600-900	23	1	336.36	2.1	1.47
SYSMEX XT/XE	22	0	342.91	1.5	1.13
ADVIA 120 e 2120	20	0	391.22	2.9	2.50
ABX PENTRA	11	0	357.00	2.0	2.18*
RUBY	10	0	393.10	2.7	3.31*
ABX MICROS ES60	9	0	352.33	1.4	1.67*
MINDRAY BC 6800	8	0	317.88	2.8	3.15*
SYSMEX POCH 100J	8	0	337.25	2.1	2.45*

* u_x non trascurabile

Tuo Strum. emat.
RUBY



Analita: Ampiezza distrib. eritro. (RDW-CV) %

	N.	Out	Media	C.V.	S.D.	Med.na
Tutti	267	9	14.45	6.9	1.00	14.2
Tuo Strum. emat.	10	0	10.24	5.7	0.59	10.4

Campione	5 (Scad. 28/06/2023)					
Tuo risultato	10.5					

	Diff. S	Diff. %
Tutti	-3.94	-27.34
Tuo Strum. emat.	0.44	2.54

Valutazione errore totale											
1	2	3	4	5	6	7	8	9	10	11	12
○	○	○	○	○							

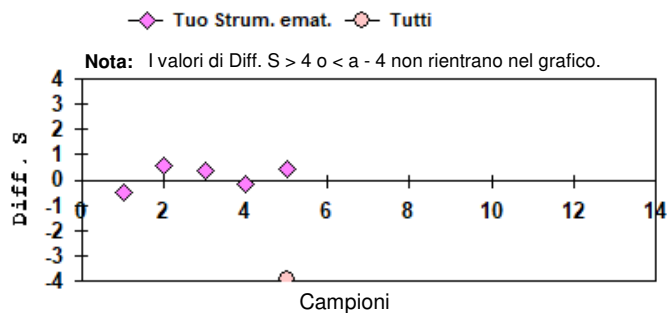
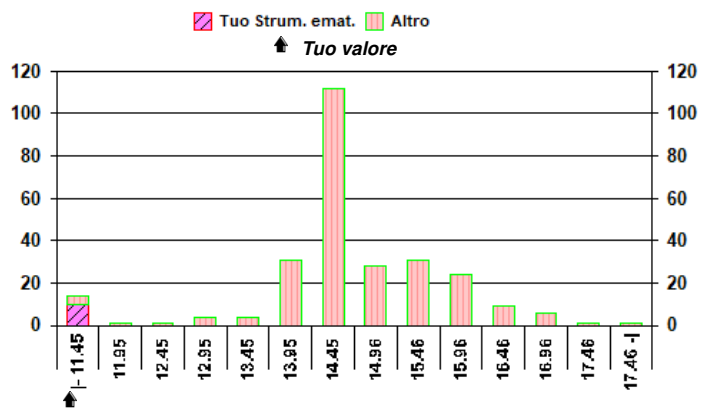
○ = Interno X = Esterno rispetto ai L.A. L.A. camp. corrente: 5.70

N. risultati numerici	267
N. risultati semiquantitativi/qualitativi	

Riepilogo x Strum. emat. risultati numerici (> 7 Centri)					
Strum. emat.	N.	Out	M.	C.V.	u _x
SYSMEX XN	109	3	14.08	1.2	0.02
COULTER DxH 600-900	23	1	15.58	1.9	0.06
SYSMEX XT/XE	22	0	14.42	1.9	0.06
ADVIA 120 e 2120	20	0	15.50	3.8	0.13
ABX PENTRA	10	0	15.09	8.2	0.39*
RUBY	10	0	10.24	5.7	0.19*
ABX MICROS ES60	9	0	13.62	5.3	0.24*
MINDRAY BC 6800	8	0	15.46	2.8	0.16*
SYSMEX POCH 100J	8	0	14.30	1.2	0.06*

* u_x non trascurabile

Tuo Strum. emat.
RUBY





Analita: PIASTRINE 10⁹/L

	N.	Out	Media	C.V.	S.D.	Med.na
Tutti	270	4	138.1	6.5	9.0	138
Tuo Strum.emat.	10	0	141.4	8.9	12.6	146

Campione	5 (Scad. 28/06/2023)
Tuo risultato	147

	Diff. S	Diff. %
Tutti	0.98	6.45
Tuo Strum.emat.	0.44	3.96

Valutazione errore totale											
1	2	3	4	5	6	7	8	9	10	11	12
○	○	○	○	○							

○ = Interno X = Esterno rispetto ai L.A L.A. camp. corrente: 13.26

N. risultati numerici	270
N. risultati semiquantitativi/qualitativi	

Riepilogo x Strum.emat. risultati numerici (> 7 Centri)					
Strum.emat.	N.	Out	M.	C.V.	u _x
SYSMEX XN	115	1	135.7	3.4	0.4
COULTER DxH 600-900	23	0	140.8	3.2	0.9
ADVIA 120 e 2120	20	0	121.8	8.3	2.3
SYSMEX XT	17	0	144.2	4.3	1.5
ABX PENTRA	11	0	136.6	7.3	3.0*
RUBY	10	0	141.4	8.9	4.0*
ABX MICROS ES60	9	0	150.1	9.8	4.9*
MINDRAY BC 6800	8	0	147.6	4.0	2.1*
SYSMEX POCH 100J	8	1			

* u_x non trascurabile

Tuo Strum.emat.
RUBY

