



EMATOLOGIA - Ciclo 2023
Campione n. 2
REGIONE MARCHE
centro n.00624

Ente organizzatore	Centro di Riferimento Sicurezza e Qualità
Attività subappaltate	Prove sperimentali di omogeneità, preparazione e spedizione dei materiali
Elaborato autorizzato da	Direttore del Centro: Dr. P.Pezzati
Coordinatore	Dr. G. Avveduto, Dr. A. Terreni
Contatti	crrveq@aou-careggi.toscana.it - tel. 055 7947907

Descrizione materiali

Il materiale di controllo, in forma liquida, è preparato a partire da sangue umano.

Omogeneità e stabilità dei materiali

In fase di pianificazione del programma di VEQ, è stata verificata a campione l'omogeneità dei materiali distribuiti, in accordo alla norma ISO 13528:2015. I risultati hanno mostrato omogeneità sufficiente agli scopi del presente programma. I materiali sono stabili per tutta la durata del programma.

I risultati completi delle prove effettuate, sono disponibili, su richiesta presso l'organizzazione.

Valori Assegnati

Nella valutazione della competenza del partecipante, come valore di riferimento è stata scelta la media dei risultati ottenuti col metodo e/o sistema in uso dal partecipante. La deviazione standard è calcolata per i risultati ottenuti con tutti i metodi utilizzati e per quelli ottenuti con il metodo e/o sistema utilizzato dal partecipante. Per tutti i parametri richiesti, l'incertezza associata al valore di riferimento è stimata in accordo alla norma ISO 13528:2015. Vista la provenienza del valore di riferimento, non è possibile tener conto della riferibilità metrologica.

Una guida dettagliata dell'Elaborato e della statistica applicata è presente sul sito web al pulsante 'Guida agli Elaborati'.

Valori modificati

Qualora un risultato venga corretto dal partecipante a seguito di un errore grossolano segnalato dalla SOD, viene evidenziato come 'Modificato'

Riservatezza

Tutte le comunicazioni relative ai programmi di VEQ avvengono in forma confidenziale tra l'Ente Organizzatore ed ogni singolo laboratorio. Ai partecipanti è assegnato uno specifico codice identificativo riservato. Tali codici riservati sono noti all'ente organizzatore, al singolo laboratorio ed ai preposti uffici.

questa pagina è intenzionalmente vuota

Analita: GLOBULI BIANCHI $10^9/L$

	N.	Out	Media	C.V.	S.D.	Med.na
Tutti	261	3	15.794	3.8	0.605	15.84
Tuo Strum.emat.	8	0	15.964	2.9	0.458	16.10

Campione	2 (Scad. 03/04/2023)	
Tuo risultato	15.40	

	Diff. S	Diff. %
Tutti	-0.65	-2.50
Tuo Strum.emat.	-1.23	-3.53

Valutazione errore totale

1	2	3	4	5	6	7	8	9	10	11	12
○	○										

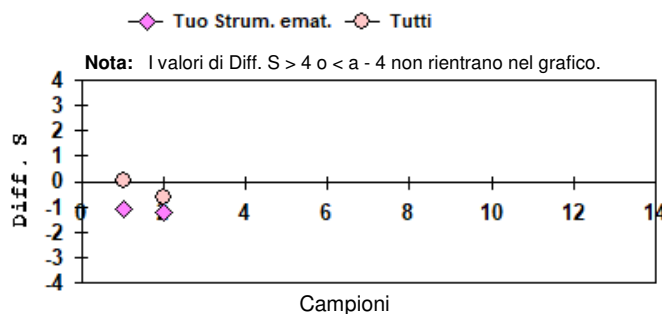
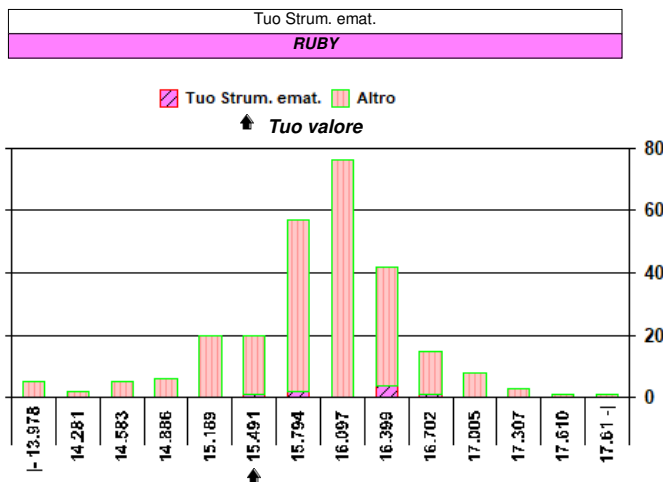
○ = Interno X = Esterno rispetto ai L.A L.A. camp. corrente: 7.67

N. risultati numerici	261
N. risultati semiquantitativi/qualitativi	

Riepilogo x Strum.emat. risultati numerici (> 7 Centri)

Strum.emat.	N.	Out	M.	C.V.	u _x
SYSMEX XN	108	4	15.877	2.4	0.038
SYSMEX SF/XT/XE	26	1	15.937	2.9	0.091
COULTER DxH 600-900	21	0	15.529	2.4	0.081
ADVIA 120 e 2120	19	0	15.464	2.7	0.097
ABX PENTRA	11	0	15.927	3.9	0.185*
ABX MICROS ES60	9	0	15.133	3.3	0.167*
SYSMEX POCH 100J	9	0	15.278	3.1	0.158*
MINDRAY BC 6800	8	0	15.815	3.8	0.211*
RUBY	8	0	15.964	2.9	0.162*

* u_x non trascurabile



Analita: GLOBULI ROSSI $10^{12}/L$

	N.	Out	Media	C.V.	S.D.	Med.na
Tutti	261	1	5.002	2.3	0.116	5.02
Tuo Strum.emat.	8	0	5.096	2.5	0.130	5.10

Campione	2 (Scad. 03/04/2023)	
Tuo risultato	4.99	

	Diff. S	Diff. %
Tutti	-0.10	-0.24
Tuo Strum.emat.	-0.82	-2.08

Valutazione errore totale

1	2	3	4	5	6	7	8	9	10	11	12
○	○										

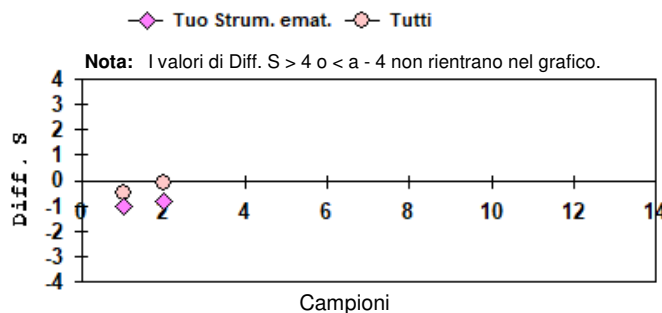
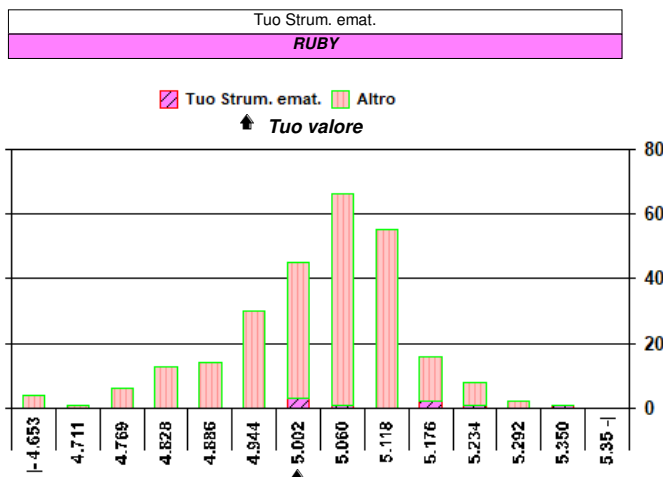
○ = Interno X = Esterno rispetto ai L.A L.A. camp. corrente: 3.16

N. risultati numerici	261
N. risultati semiquantitativi/qualitativi	

Riepilogo x Strum.emat. risultati numerici (> 7 Centri)

Strum.emat.	N.	Out	M.	C.V.	u _x
SYSMEX XN	107	1	5.044	1.4	0.007
SYSMEX XT/XE	25	1	4.960	2.2	0.022
COULTER DxH 600-900	21	0	4.931	2.2	0.023
ADVIA 120 e 2120	19	0	4.989	2.0	0.022
ABX PENTRA	11	0	4.918	2.9	0.043*
ABX MICROS ES60	9	0	4.996	1.8	0.031*
SYSMEX POCH 100J	9	0	5.060	1.2	0.021*
MINDRAY BC 6800	8	0	5.049	2.0	0.035*
RUBY	8	0	5.096	2.5	0.046*

* u_x non trascurabile



Analita: EMOGLOBINA g/L						
	N.	Out	Media	C.V.	S.D.	Med.na
Tutti	261	2	143.207	2.1	3.035	144.000
Tuo Strum.emat.	8	0	144.000	2.3	3.381	145.000

Campione	2 (Scad. 03/04/2023)	
Tuo risultato	143.00	

	Diff. S	Diff. %
Tutti	-0.07	-0.15
Tuo Strum.emat.	-0.30	-0.69

Valutazione errore totale											
1	2	3	4	5	6	7	8	9	10	11	12
○	○										

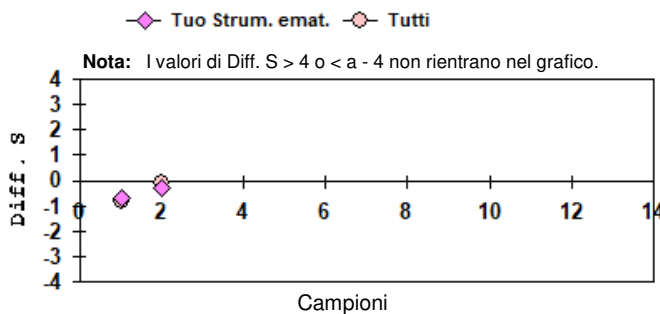
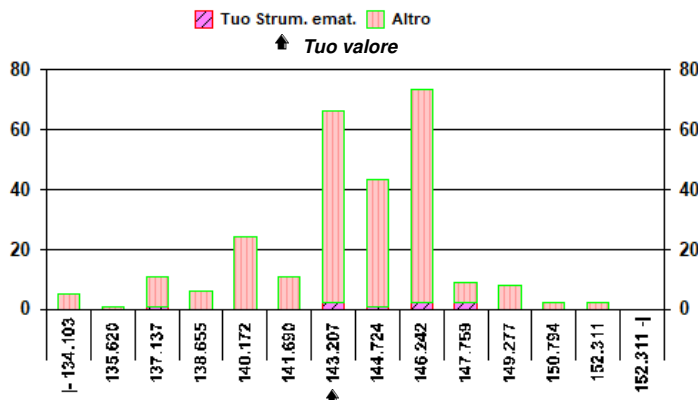
○ = Interno X = Esterno rispetto ai L.A. L.A. camp. corrente: 3.00

N. risultati numerici	261
N. risultati semiquantitativi/qualitativi	

Riepilogo x Strum.emat. risultati numerici (> 7 Centri)					
Strum.emat.	N.	Out	M.	C.V.	u _x
SYSMEX XN	107	1	144.085	1.3	0.179
SYSMEX XT/XE	25	0	141.560	1.7	0.487
COULTER DxH 600-900	21	0	138.586	1.6	0.491
ADVIA 120 e 2120	19	0	145.526	2.0	0.673
ABX PENTRA	11	0	142.364	2.1	0.887*
ABX MICROS ES60	9	0	143.556	1.2	0.556*
SYSMEX POCH 100J	9	0	143.778	1.2	0.596*
MINDRAY BC 6800	8	0	144.500	1.0	0.500*
RUBY	8	0	144.000	2.3	1.195*

* u_x non trascurabile

Tuo Strum.emat.
RUBY



Analita: EMATOCRITO L/L						
	N.	Out	Media	C.V.	S.D.	Med.na
Tutti	261	4	0.4064	5.00	0.0203	0.4070
Tuo Strum.emat.	8	0	0.3605	2.42	0.0087	0.3630

Campione	2 (Scad. 03/04/2023)	
Tuo risultato	0.356	

	Diff. S	Diff. %
Tutti	-2.48	-12.40
Tuo Strum.emat.	-0.52	-1.25

Valutazione errore totale											
1	2	3	4	5	6	7	8	9	10	11	12
○	○										

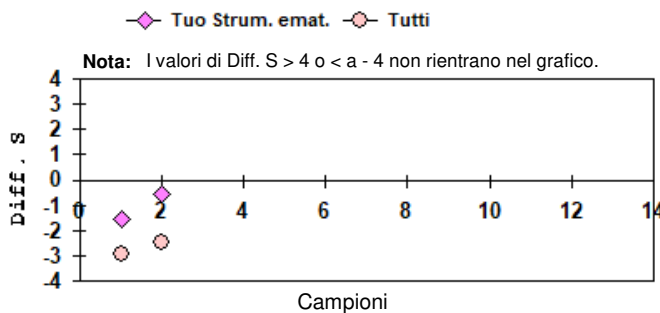
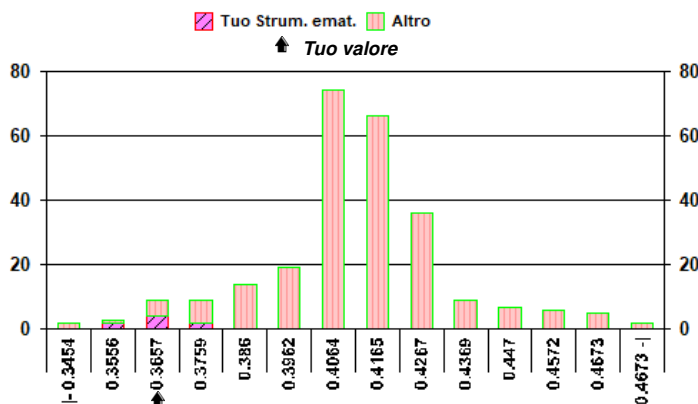
○ = Interno X = Esterno rispetto ai L.A. L.A. camp. corrente: 4.26

N. risultati numerici	261
N. risultati semiquantitativi/qualitativi	

Riepilogo x Strum.emat. risultati numerici (> 7 Centri)					
Strum.emat.	N.	Out	M.	C.V.	u _x
SYSMEX XN	107	2	0.4072	2.01	0.0008
SYSMEX XT/XE	25	1	0.4034	2.00	0.0016
COULTER DxH 600-900	21	1	0.4164	2.15	0.0020
ADVIA 120 e 2120	19	0	0.3744	2.40	0.0021
ABX PENTRA	11	0	0.3988	3.21	0.0039*
ABX MICROS ES60	9	0	0.4116	2.27	0.0031*
SYSMEX POCH 100J	9	0	0.4040	2.15	0.0029*
MINDRAY BC 6800	8	0	0.4508	3.04	0.0049*
RUBY	8	0	0.3605	2.42	0.0031*

* u_x non trascurabile

Tuo Strum.emat.
RUBY



Analita: VOLUME CELLULARE MEDIO fL

	N.	Out	Media	C.V.	S.D.	Med.na
Tutti	261	2	81.42	5.0	4.07	81.2
Tuo Strum.emat.	8	0	70.79	3.7	2.62	71.0

Campione	2 (Scad. 03/04/2023)	
Tuo risultato	71.4	

	Diff. S	Diff. %
Tutti	-2.47	-12.31
Tuo Strum.emat.	0.23	0.86

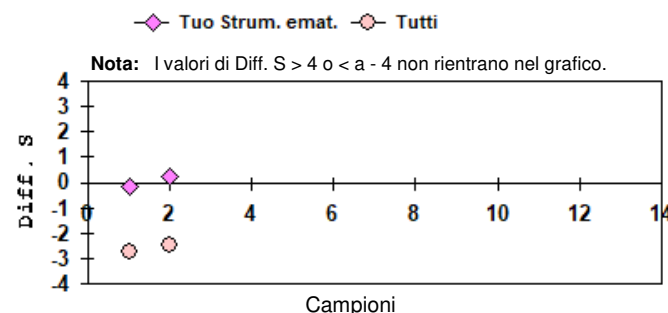
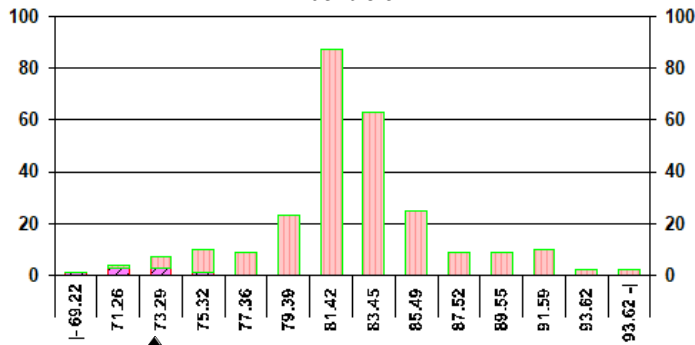
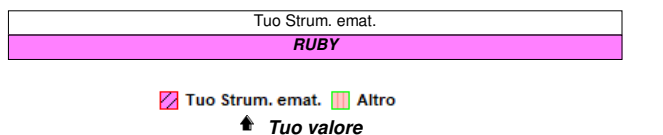
Valutazione errore totale											
1	2	3	4	5	6	7	8	9	10	11	12
○	○										

○ = Interno X = Esterno rispetto ai L.A L.A. camp. corrente: 3.76

N. risultati numerici	261
N. risultati semiquantitativi/qualitativi	

Riepilogo x Strum.emat. risultati numerici (> 7 Centri)					
Strum.emat.	N.	Out	M.	C.V.	u _x
SYSMEX XN	107	2	80.78	1.6	0.12
SYSMEX XT/XE	25	0	81.43	1.5	0.25
COULTER DxH 600-900	21	1	84.77	0.9	0.16
ADVIA 120 e 2120	19	0	74.97	2.0	0.35
ABX PENTRA	11	0	81.09	2.6	0.62
ABX MICROS ES60	9	0	82.32	1.2	0.34*
SYSMEX POCH 100J	9	0	79.88	1.8	0.49*
MINDRAY BC 6800	8	0	89.34	1.9	0.60*
RUBY	8	0	70.79	3.7	0.93*

* u_x non trascurabile



Analita: Contenuto Hb Medio (MCH) pg

	N.	Out	Media	C.V.	S.D.	Med.na
Tutti	260	5	28.64	2.0	0.58	28.6
Tuo Strum.emat.	8	0	28.29	2.5	0.70	28.4

Campione	2 (Scad. 03/04/2023)	
Tuo risultato	28.7	

	Diff. S	Diff. %
Tutti	0.11	0.21
Tuo Strum.emat.	0.59	1.45

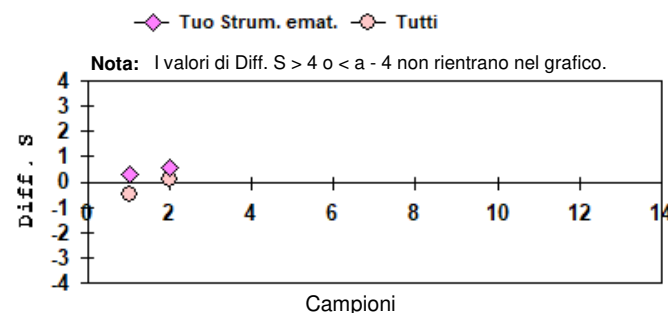
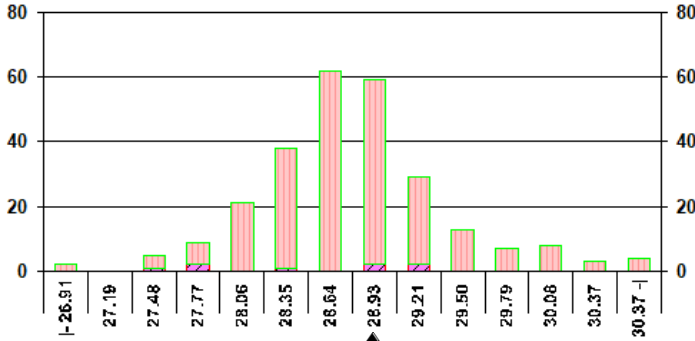
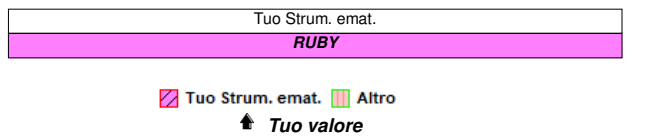
Valutazione errore totale											
1	2	3	4	5	6	7	8	9	10	11	12
○	○										

○ = Interno X = Esterno rispetto ai L.A L.A. camp. corrente: 3.39

N. risultati numerici	260
N. risultati semiquantitativi/qualitativi	

Riepilogo x Strum.emat. risultati numerici (> 7 Centri)					
Strum.emat.	N.	Out	M.	C.V.	u _x
SYSMEX XN	106	2	28.59	1.4	0.04
SYSMEX XT/XE	24	0	28.68	2.5	0.14
COULTER DxH 600-900	21	0	28.13	1.5	0.09
ADVIA 120 e 2120	19	0	29.13	2.5	0.17
ABX PENTRA	10	0	28.91	1.6	0.15*
ABX MICROS ES60	9	0	28.78	1.3	0.13*
SYSMEX POCH 100J	9	0	28.40	1.3	0.12*
MINDRAY BC 6800	8	0	28.65	1.8	0.19*
RUBY	8	0	28.29	2.5	0.25*

* u_x non trascurabile



Analita: Concentraz. Media di Hb (MCHC) g/L

	N.	Out	Media	C.V.	S.D.	Med.na
Tutti	261	3	352.49	5.3	18.62	354.00
Tuo Strum.emat.	8	0	399.63	2.4	9.74	397.50

Campione	2 (Scad. 03/04/2023)	
Tuo risultato	401.0	

	Diff. S	Diff. %
Tutti	2.61	13.76
Tuo Strum.emat.	0.14	0.34

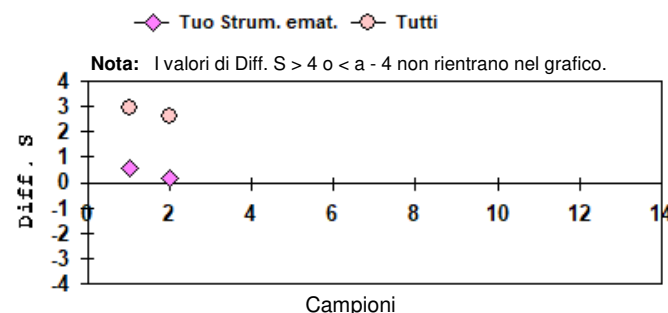
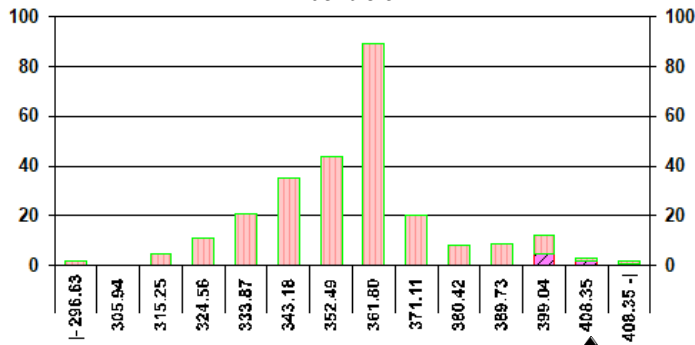
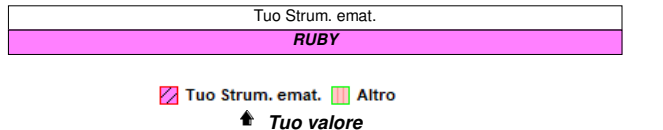
Valutazione errore totale											
1	2	3	4	5	6	7	8	9	10	11	12
○	○										

○ = Interno X = Esterno rispetto ai L.A. L.A. camp. corrente: 4.36

N. risultati numerici	261
N. risultati semiquantitativi/qualitativi	

Riepilogo x Strum.emat. risultati numerici (> 7 Centri)					
Strum.emat.	N.	Out	M.	C.V.	u _x
SYSMEX XN	106	1	353.96	2.1	0.73
SYSMEX XT/XE	25	0	352.52	2.5	1.78
COULTER DxH 600-900	21	0	333.04	1.9	1.41
ADVIA 120 e 2120	19	1	386.61	1.8	1.66
ABX PENTRA	11	0	356.64	2.2	2.31*
ABX MICROS ES60	9	0	349.89	2.0	2.29*
SYSMEX POCH 100J	9	0	355.44	2.7	3.20*
MINDRAY BC 6800	8	0	320.63	3.1	3.48*
RUBY	8	0	399.63	2.4	3.44*

* u_x non trascurabile



Analita: Ampiezza distrib. eritro. (RDW-CV) %

	N.	Out	Media	C.V.	S.D.	Med.na
Tutti	258	11	14.95	5.5	0.82	14.6
Tuo Strum.emat.	8	0	10.31	5.2	0.54	10.4

Campione	2 (Scad. 03/04/2023)	
Tuo risultato	10.6	

	Diff. S	Diff. %
Tutti	-5.34	-29.10
Tuo Strum.emat.	0.54	2.81

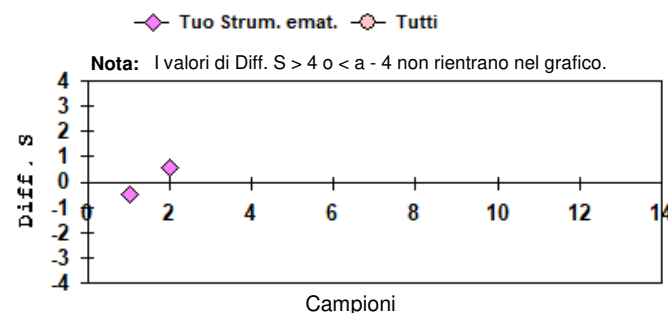
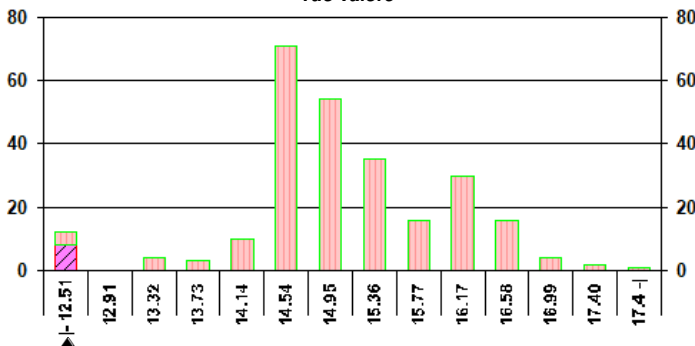
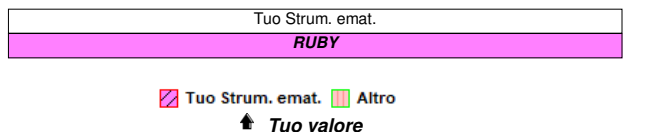
Valutazione errore totale											
1	2	3	4	5	6	7	8	9	10	11	12
○	○										

○ = Interno X = Esterno rispetto ai L.A. L.A. camp. corrente: 5.74

N. risultati numerici	258
N. risultati semiquantitativi/qualitativi	

Riepilogo x Strum.emat. risultati numerici (> 7 Centri)					
Strum.emat.	N.	Out	M.	C.V.	u _x
SYSMEX XN	104	4	14.52	1.5	0.02
SYSMEX XT/XE	25	0	15.00	2.7	0.08
COULTER DxH 600-900	21	1	15.98	1.9	0.07
ADVIA 120 e 2120	19	0	15.16	5.2	0.18
ABX PENTRA	10	0	14.64	9.3	0.43*
ABX MICROS ES60	9	0	13.97	2.4	0.11*
SYSMEX POCH 100J	9	0	15.22	0.9	0.05*
MINDRAY BC 6800	8	0	16.33	2.2	0.13*
RUBY	8	0	10.31	5.2	0.19*

* u_x non trascurabile





Analita: PIASTRINE 10⁹/L

	N.	Out	Media	C.V.	S.D.	Med.na
Tutti	261	4	193.0	6.3	12.1	193
Tuo Strum.emat.	8	0	199.3	6.3	12.5	200

Campione	2 (Scad. 03/04/2023)	
Tuo risultato	205	

	Diff. S	Diff. %
Tutti	0.99	6.22
Tuo Strum.emat.	0.46	2.86

Valutazione errore totale											
1	2	3	4	5	6	7	8	9	10	11	12
○	○										

○ = Interno X = Esterno rispetto ai L.A L.A. camp. corrente: 8.89

N. risultati numerici	261
N. risultati semiquantitativi/qualitativi	

Riepilogo x Strum.emat. risultati numerici (> 7 Centri)					
Strum.emat.	N.	Out	M.	C.V.	u _x
SYSMEX XN	111	2	192.2	4.3	0.8
COULTER DxH 600-900	21	0	193.4	3.1	1.3
ADVIA 120 e 2120	19	0	173.2	11.5	4.6
SYSMEX XT	17	0	191.1	4.4	2.0
ABX PENTRA	11	0	192.4	6.1	3.5
ABX MICROS ES60	9	0	204.1	6.7	4.5*
SYSMEX POCH 100J	9	0	194.0	5.3	3.4*
MINDRAY BC 6800	8	0	201.3	7.2	5.1*
RUBY	8	0	199.3	6.3	4.4*

* u_x non trascurabile

