



**COAGULAZIONE 1 - Ciclo 2023**

**Campione n. 9  
REGIONE MARCHE  
centro n.00624**

<b>Ente organizzatore</b>	Centro di Riferimento Sicurezza e Qualità
<b>Attività subappaltate</b>	Prove sperimentali di omogeneità e preparazione dei materiali
<b>Elaborato autorizzato da</b>	Direttore del Centro: Dr. P.Pezzati
<b>Coordinatore</b>	Dr. G. Avveduto, Dr. A. Terreni
<b>Contatti</b>	crrveq@aou-careggi.toscana.it - tel. 055 7947907

**Descrizione materiali**

Il materiale di controllo, in forma liofila, è preparato a partire da plasma umano.

**Omogeneità e stabilità dei materiali**

In fase di pianificazione del programma di VEQ, viene verificata a campione l'omogeneità dei materiali distribuiti, in accordo alla norma ISO 13528:2022. I risultati hanno mostrato omogeneità sufficiente agli scopi del presente programma. I materiali sono stabili per tutta la durata del programma I risultati completi delle prove effettuate, sono disponibili, su richiesta presso l'organizzazione.

**Valori Assegnati**

Nella valutazione della competenza del partecipante, come valore di riferimento è stata scelta la media dei risultati ottenuti col metodo e/o sistema in uso dal partecipante. La deviazione standard è calcolata per i risultati ottenuti con tutti i metodi utilizzati e per quelli ottenuti con il metodo e/o sistema utilizzato dal partecipante. Per tutti i parametri richiesti, l'incertezza associata al valore di riferimento è stimata in accordo alla norma ISO 13528:2015. Vista la provenienza del valore di riferimento, non è possibile tener conto della riferibilità metrologica.

Una guida dettagliata dell'Elaborato e della statistica applicata è presente sul sito web al pulsante 'Guida agli Elaborati'.

**Valori modificati**

Qualora un risultato venga corretto dal partecipante a seguito di un errore grossolano segnalato dalla SOD, viene evidenziato come 'Modificato'

**Riservatezza**

Tutte le comunicazioni relative ai programmi di VEQ avvengono in forma confidenziale tra l'Ente Organizzatore ed ogni singolo laboratorio. Ai partecipanti è assegnato uno specifico codice identificativo riservato. Tali codici riservati sono noti all'ente organizzatore, al singolo laboratorio ed ai preposti uffici.

questa pagina è intenzionalmente vuota

**Analita: P.T.(%)** %

	N.	Out	Media	C.V.	S.D.	Med.na
Tutti	165	0	93.7	7.6	7.16	93.7
Tuo Metodo	26	0	93.2	8.1	7.51	92.2

Campione	9 (Scad. 03/10/2023)					
Tuo risultato	86.2					

	Diff. S	Diff. %
Tutti	-1.04	-8.00
Tuo Metodo	-0.93	-7.51

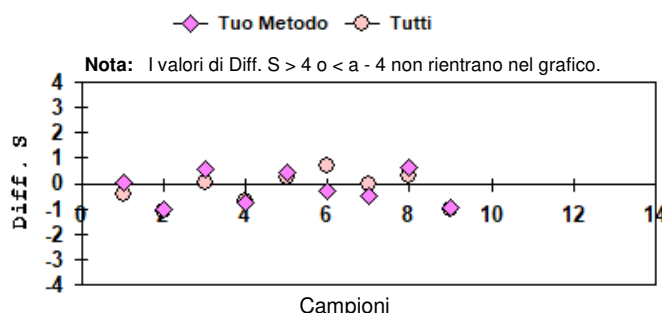
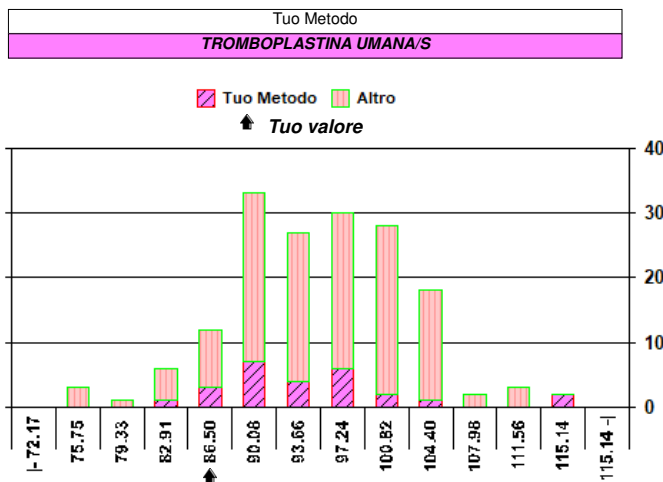
Valutazione errore totale											
1	2	3	4	5	6	7	8	9	10	11	12
○	○	○	○	○	○	○	○	○			

○ = Interno X = Esterno rispetto ai L.A L.A. camp. corrente: 11.50

N. risultati numerici	165
N. risultati semiquantitativi/qualitativi	

Riepilogo x Metodo risultati numerici (> 7 Centri)					
Metodo	N.	Out	M.	C.V.	u <sub>x</sub>
TROMB.NA UMANA RICOMB. 2G	49	0	95.2	5.8	0.79
TROMBOPLASTINA /CONIGLIO	28	0	95.3	9.6	1.72
TROMBOPLASTINA UMANA/S	26	0	93.2	8.1	1.47
TROMB.NA CONIGLIO ROCHE/STAGO	23	0	88.9	4.7	0.87
TROMB.NA UMANA-ReadiPlasTin	19	0	95.7	5.5	1.21

\* u<sub>x</sub> non trascurabile



**Analita: P.T.(I.N.R.)** INR

	N.	Out	Media	C.V.	S.D.	Med.na
Tutti	199	3	1.04	4.4	0.05	1.04
Tuo Metodo	27	0	1.05	5.1	0.05	1.06

Campione	9 (Scad. 03/10/2023)					
Tuo risultato	1.08					

	Diff. S	Diff. %
Tutti	0.81	3.85
Tuo Metodo	0.60	2.86

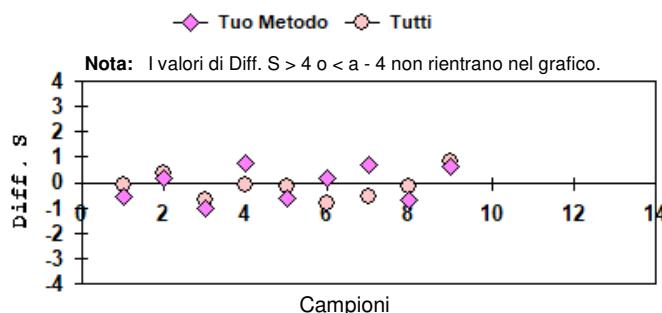
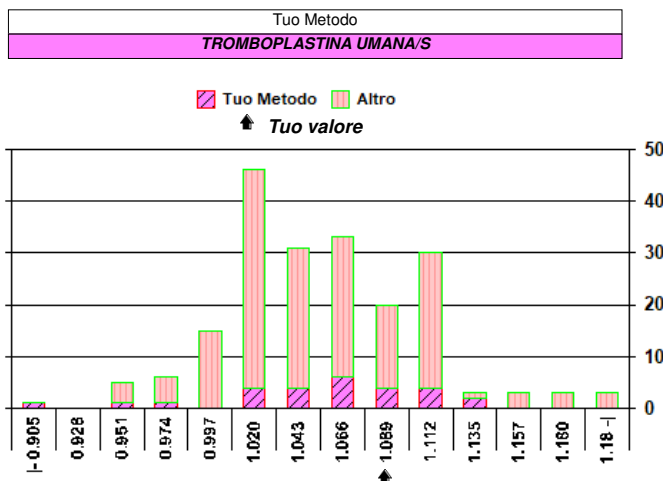
Valutazione errore totale											
1	2	3	4	5	6	7	8	9	10	11	12
○	○	○	○	○	○	○	○	○			

○ = Interno X = Esterno rispetto ai L.A L.A. camp. corrente: 11.00

N. risultati numerici	199
N. risultati semiquantitativi/qualitativi	

Riepilogo x Metodo risultati numerici (> 7 Centri)					
Metodo	N.	Out	M.	C.V.	u <sub>x</sub>
TROMB.NA UMANA RICOMB. 2G	67	0	1.04	3.7	0.00
TROMBOPLASTINA /CONIGLIO	30	0	1.04	5.6	0.01
TROMBOPLASTINA UMANA/S	27	0	1.05	5.1	0.01
TROMB.NA CONIGLIO ROCHE/STAGO	25	0	1.08	3.1	0.01
TROMB.NA UMANA-ReadiPlasTin	23	0	1.03	3.0	0.01

\* u<sub>x</sub> non trascurabile



**Analita: aP.T.T.(sec)** sec.

	N.	Out	Media	C.V.	S.D.	Med.na
Tutti	191	3	33.6	7.2	2.41	33.9
Tuo Metodo	4					

Campione	9 (Scad. 03/10/2023)					
Tuo risultato	30.5					

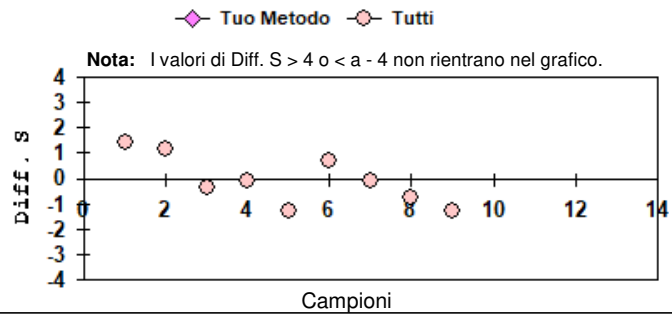
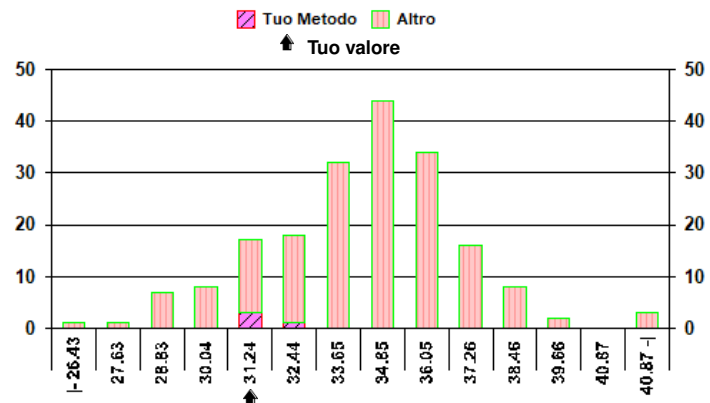
	Diff. S	Diff. %
Tutti	-1.31	-9.23
Tuo Metodo		

<b>Risultati ricevuti Tuo Metodo</b>	
30.1 - 30.5 - 30.8 - 31.3	

N. risultati numerici	191
N. risultati semiquantitativi/qualitativi	

Riepilogo x Metodo risultati numerici (> 7 Centri)				
Metodo	N.	Out	M.	C.V.
FOSFOL.SINTETICI + SILICE	73	0	34.8	3.9
CEFALINA +CALCIO +SILICE	21	0	34.7	10.6
CEFALINA +CALCIO +SILICE/ SCLAVO	14	0	33.1	5.2
FOSFOLIPIDI VEGETALI+CALCIO+SILICE	13	0	33.5	9.1
FOSFOL.SINTETICI + SILICE(ACL 9000/10000/Elite Pro)	12	0	32.2	8.3
CEFALINA +CALCIO +AC.ELLAGICO	11	0	33.1	13.0
FOSFOL.VEG +CA +A.ELLAGICO/BC	9	0	32.7	4.4
CEFALINA + ATT.RE POLIFENOLICO	8	0	33.1	4.7

Tuo Metodo  
**FOSFOL.VEG +CA +A.ELLAGICO/CA**



**Analita: aP.T.T.(ratio)** RATIO

	N.	Out	Media	C.V.	S.D.	Med.na
Tutti	169	1	1.12	8.23	0.09	1.12
Tuo Metodo	2					

Campione	9 (Scad. 03/10/2023)					
Tuo risultato	1.24					

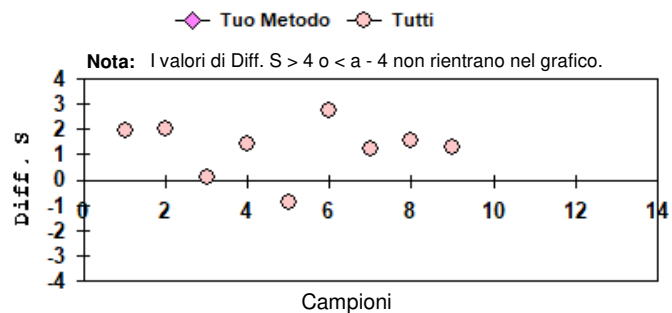
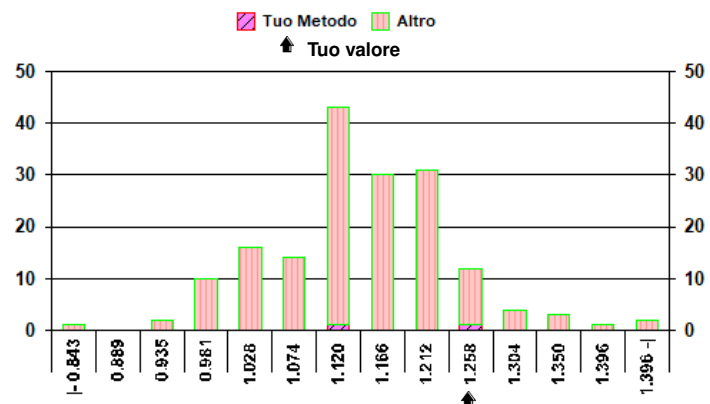
	Diff. S	Diff. %
Tutti	1.31	10.71
Tuo Metodo		

<b>Risultati ricevuti Tuo Metodo</b>	
1.08 - 1.24	

N. risultati numerici	169
N. risultati semiquantitativi/qualitativi	

Riepilogo x Metodo risultati numerici (> 7 Centri)				
Metodo	N.	Out	M.	C.V.
FOSFOL.SINTETICI + SILICE	69	0	1.14	5.16
CEFALINA +CALCIO +SILICE	18	1	1.04	8.51
CEFALINA +CALCIO +SILICE/ SCLAVO	12	0	1.14	7.76
CEFALINA + ATT.RE POLIFENOLICO	10	0	1.07	4.67
FOSFOL.SINTETICI + SILICE(ACL 9000/10000/Elite Pro)	10	0	1.09	9.88
FOSFOLIPIDI VEGETALI+CALCIO+SILICE	10	0	1.15	7.58
CEFALINA +CALCIO +AC.ELLAGICO	9	0	1.07	13.12
FOSFOL.VEG +CA +A.ELLAGICO/BC	9	0	1.17	11.63

Tuo Metodo  
**FOSFOL.VEG +CA +A.ELLAGICO/CA**





Analita: <b>FIBRINOGENO</b>		mg/dL				
	N.	Out	Media	C.V.	S.D.	Med.na
Tutti	190	2	279.5	8.6	23.91	278
Tuo Metodo	76	1	281.2	9.1	25.66	280

Campione	9 (Scad. 03/10/2023)				
Tuo risultato	283				

	Diff. S	Diff. %
Tutti	0.15	1.25
Tuo Metodo	0.07	0.64

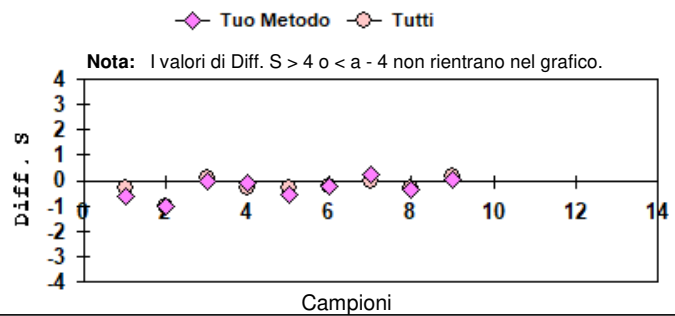
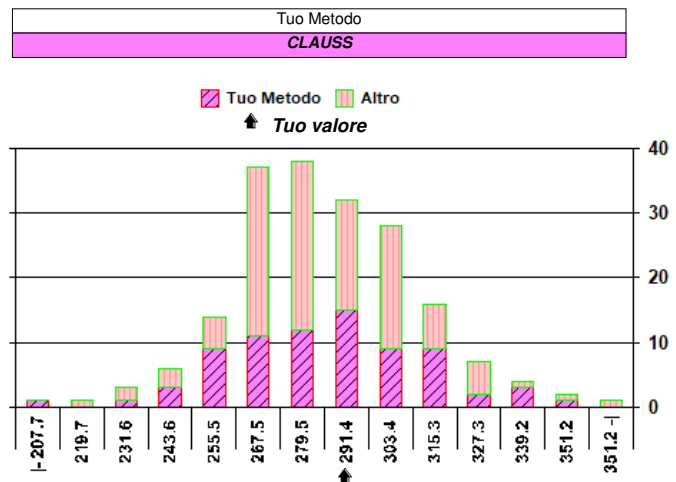
Valutazione errore totale											
1	2	3	4	5	6	7	8	9	10	11	12
○	○	○	○	○	○	○	○	○			

○ = Interno X = Esterno rispetto ai L.A L.A. camp. corrente: 18.00

N. risultati numerici	190
N. risultati semiquantitativi/qualitativi	

Riepilogo x Metodo risultati numerici (> 7 Centri)					
Metodo	N.	Out	M.	C.V.	u <sub>x</sub>
CLAUSS	76	1	281.2	9.1	2.96
CLAUSS Q.F.A. I.L. ACL Futura/ Advance/Top	47	0	270.0	6.8	2.69
CLAUSS STAGO	20	0	299.4	5.8	3.91
CLAUSS Q.F.A.	14	0	273.6	5.0	3.67
CLAUSS M.U.	9	0	280.9	8.1	7.61*

\* u<sub>x</sub> non trascurabile



Analita: <b>AT (%)</b>		%				
	N.	Out	Media	C.V.	S.D.	Med.na
Tutti	154	1	96.5	5.6	5.40	97.0
Tuo Metodo	136	1	96.2	5.5	5.33	96.8

Campione	9 (Scad. 03/10/2023)				
Tuo risultato	96.8				

	Diff. S	Diff. %
Tutti	0.06	0.31
Tuo Metodo	0.11	0.62

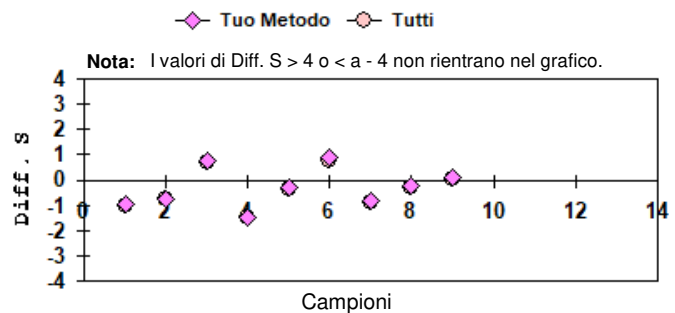
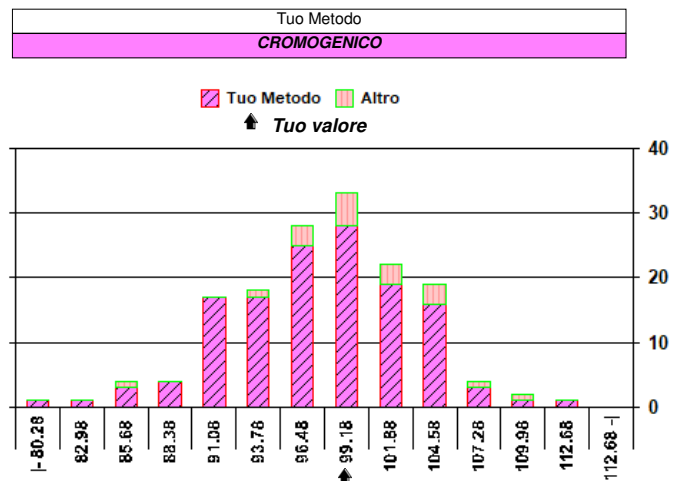
Valutazione errore totale											
1	2	3	4	5	6	7	8	9	10	11	12
○	○	○	○	○	○	○	○	○			

○ = Interno X = Esterno rispetto ai L.A L.A. camp. corrente: 11.40

N. risultati numerici	154
N. risultati semiquantitativi/qualitativi	

Riepilogo x Metodo risultati numerici (> 7 Centri)					
Metodo	N.	Out	M.	C.V.	u <sub>x</sub>
CROMOGENICO	136	1	96.2	5.5	0.46
CROMOGENICO ROCHE/STAGO	17	0	98.5	5.9	1.40

\* u<sub>x</sub> non trascurabile





**Analita: D-DIMERO FEU** µg/L FEU

**N° Risposte totali: 126**

**Sottogruppo: D-DIMERO FEU (Biomerieux)** µg/L FEU

	N.	Out	Media	C.V.	S.D.	Med.na
Tutti	15	0	735.48	13.0	95.3	702.0
Tuo Metodo	15	0	735.48	13.0	95.3	702.0

Campione	<b>9</b> (Scad. 03/10/2023)					
Tuo risultato	<b>768.0 - POSITIVO</b>					

	Diff. S	Diff. %
Tutti	0.34	4.42
Tuo Metodo	0.34	4.42

Valutazione errore totale											
1	2	3	4	5	6	7	8	9	10	11	12
○	○	○	○	○	○	○	○	○	○		

○ = Interno X = Esterno rispetto ai L.A L.A. camp. corrente: 17.00

N. risultati numerici	15
N. risultati semiquantitativi/qualitativi	0

Riepilogo x Metodo risultati numerici (> 7 Centri)							
Metodo	N.	Out	M.	C.V.	u <sub>x</sub>	Pos.	Neg. Dub.
ELFA BIOMERIEUX	15	0	735.48	13.0	24.6	3	
HEMOSIL FEU	68	0	1180.75	6.5	9.3	8	
IMMUNOT. INNOVANCE	22	0	1150.05	5.7	13.9	2	
IMMUNOT. STAGO PLUS	14	0	652.86	7.7	13.4	2	1

\* u<sub>x</sub> non trascurabile

