



COAGULAZIONE 1 - Ciclo 2023

**Campione n. 2
REGIONE MARCHE
centro n.00624**

Ente organizzatore	Centro di Riferimento Sicurezza e Qualità
Attività subappaltate	Prove sperimentali di omogeneità e preparazione dei materiali
Elaborato autorizzato da	Direttore del Centro: Dr. P.Pezzati
Coordinatore	Dr. G. Avveduto, Dr. A. Terreni
Contatti	crrveq@aou-careggi.toscana.it - tel. 055 7947907

Descrizione materiali

Il materiale di controllo, in forma liofila, è preparato a partire da plasma umano.

Omogeneità e stabilità dei materiali

In fase di pianificazione del programma di VEQ, viene verificata a campione l'omogeneità dei materiali distribuiti, in accordo alla norma ISO 13528:2015. I risultati hanno mostrato omogeneità sufficiente agli scopi del presente programma. I materiali sono stabili per tutta la durata del programma I risultati completi delle prove effettuate, sono disponibili, su richiesta presso l'organizzazione.

Valori Assegnati

Nella valutazione della competenza del partecipante, come valore di riferimento è stata scelta la media dei risultati ottenuti col metodo e/o sistema in uso dal partecipante. La deviazione standard è calcolata per i risultati ottenuti con tutti i metodi utilizzati e per quelli ottenuti con il metodo e/o sistema utilizzato dal partecipante. Per tutti i parametri richiesti, l'incertezza associata al valore di riferimento è stimata in accordo alla norma ISO 13528:2015. Vista la provenienza del valore di riferimento, non è possibile tener conto della riferibilità metrologica.

Una guida dettagliata dell'Elaborato e della statistica applicata è presente sul sito web al pulsante 'Guida agli Elaborati'.

Valori modificati

Qualora un risultato venga corretto dal partecipante a seguito di un errore grossolano segnalato dalla SOD, viene evidenziato come 'Modificato'

Riservatezza

Tutte le comunicazioni relative ai programmi di VEQ avvengono in forma confidenziale tra l'Ente Organizzatore ed ogni singolo laboratorio. Ai partecipanti è assegnato uno specifico codice identificativo riservato. Tali codici riservati sono noti all'ente organizzatore, al singolo laboratorio ed ai preposti uffici.

questa pagina è intenzionalmente vuota

Analita: P.T.(%)							%
	N.	Out	Media	C.V.	S.D.	Med.na	
Tutti	161	2	93.4	7.3	6.86	94.0	
Tuo Metodo	26	0	91.7	6.1	5.63	92.2	
Campione 2 (Scad. 10/03/2023)							
Tuo risultato 86.0							
Diff. S			Diff. %				
Tutti -1.08			-7.92				
Tuo Metodo -1.01			-6.22				

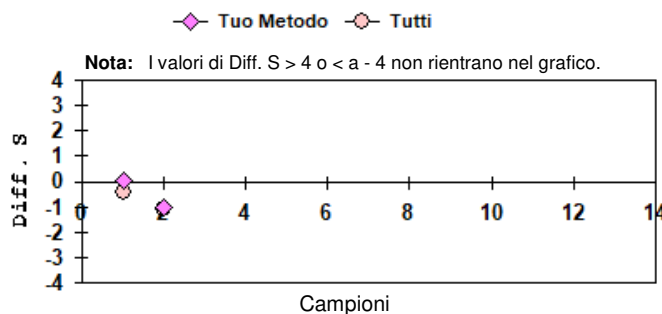
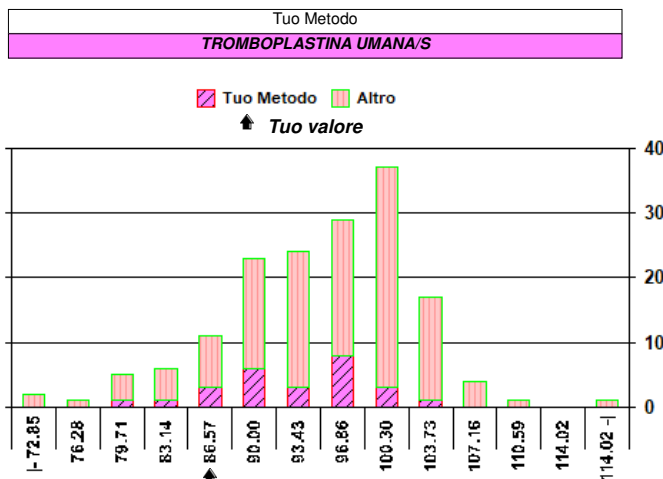
Valutazione errore totale											
1	2	3	4	5	6	7	8	9	10	11	12
○	○										

○ = Interno X = Esterno rispetto ai L.A L.A. camp. corrente: 11.50

N. risultati numerici	161
N. risultati semiquantitativi/qualitativi	

Riepilogo x Metodo risultati numerici (> 7 Centri)					
Metodo	N.	Out	M.	C.V.	u _x
TROMB.NA UMANA RICOMB. 2G	51	0	97.2	5.3	0.72
TROMBOPLASTINA UMANA/S	26	0	91.7	6.1	1.10
TROMBOPLASTINA /CONIGLIO	25	1	94.7	7.9	1.53
TROMB.NA CONIGLIO ROCHE/STAGO	23	0	89.0	4.3	0.80
TROMB.NA UMANA-ReadiPlasTin	15	0	98.6	4.6	1.18

* u_x non trascurabile



Analita: P.T.(I.N.R.)							INR
	N.	Out	Media	C.V.	S.D.	Med.na	
Tutti	190	2	1.05	5.3	0.06	1.04	
Tuo Metodo	27	0	1.06	4.4	0.05	1.06	
Campione 2 (Scad. 10/03/2023)							
Tuo risultato 1.07							
Diff. S			Diff. %				
Tutti 0.39			1.91				
Tuo Metodo 0.20			0.94				

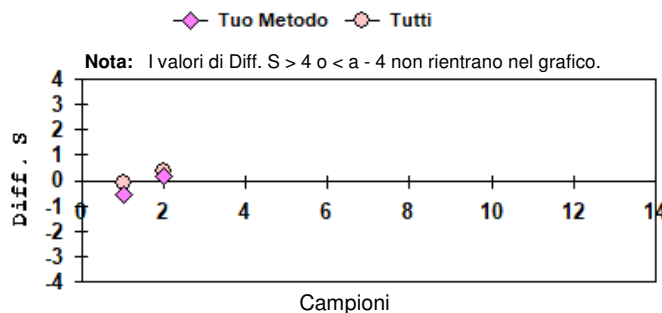
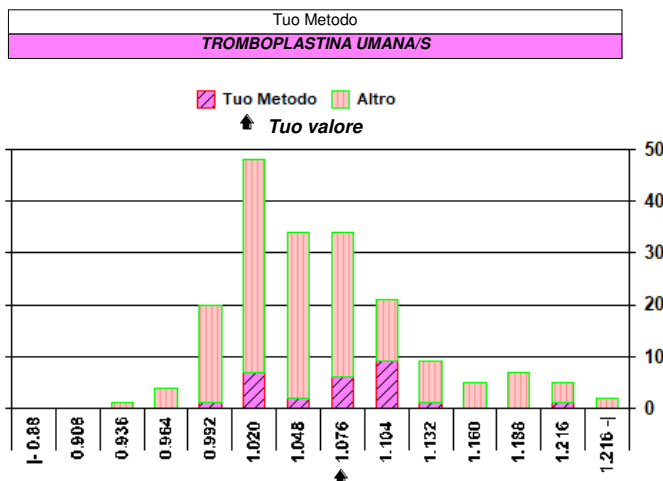
Valutazione errore totale											
1	2	3	4	5	6	7	8	9	10	11	12
○	○										

○ = Interno X = Esterno rispetto ai L.A L.A. camp. corrente: 11.00

N. risultati numerici	190
N. risultati semiquantitativi/qualitativi	

Riepilogo x Metodo risultati numerici (> 7 Centri)					
Metodo	N.	Out	M.	C.V.	u _x
TROMB.NA UMANA RICOMB. 2G	68	1	1.02	3.2	0.00
TROMBOPLASTINA /CONIGLIO	27	1	1.05	5.4	0.01
TROMBOPLASTINA UMANA/S	27	0	1.06	4.4	0.01
TROMB.NA CONIGLIO ROCHE/STAGO	24	0	1.08	3.4	0.01
TROMB.NA UMANA-ReadiPlasTin	19	1	1.01	2.4	0.01

* u_x non trascurabile



Analita: aP.T.T.(sec) sec.

	N.	Out	Media	C.V.	S.D.	Med.na
Tutti	185	1	33.5	6.8	2.29	33.6
Tuo Metodo	4					

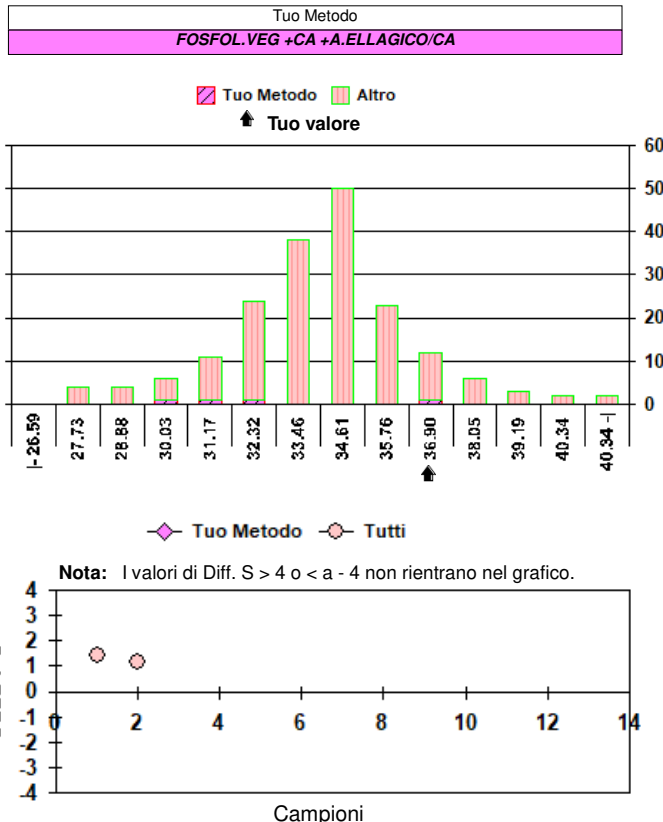
Campione	2 (Scad. 10/03/2023)	
Tuo risultato	36.1	

	Diff. S	Diff. %
Tutti	1.15	7.76
Tuo Metodo		

Risultati ricevuti Tuo Metodo	
29.6 - 31.0 - 31.2 - 36.1	

N. risultati numerici	185
N. risultati semiquantitativi/qualitativi	

Riepilogo x Metodo risultati numerici (> 7 Centri)				
Metodo	N.	Out	M.	C.V.
FOSFOL.SINTETICI + SILICE	72	1	34.1	3.3
CEFALINA + CALCIO +SILICE	28	0	33.2	5.1
CEFALINA + ATT.RE POLIFENOLICO	17	0	32.5	5.6
FOSFOLIPIDI VEGETALI+CALCIO+SILICE	13	0	35.0	7.6
FOSFOL.SINTETICI + SILICE(ACL 9000/10000/Elte Pro)	12	0	31.3	11.0
FOSFOL.VEG +CA +A.ELLAGICO/BC	9	0	32.6	4.6



Analita: aP.T.T.(ratio) RATIO

	N.	Out	Media	C.V.	S.D.	Med.na
Tutti	169	1	1.12	7.39	0.08	1.12
Tuo Metodo	2					

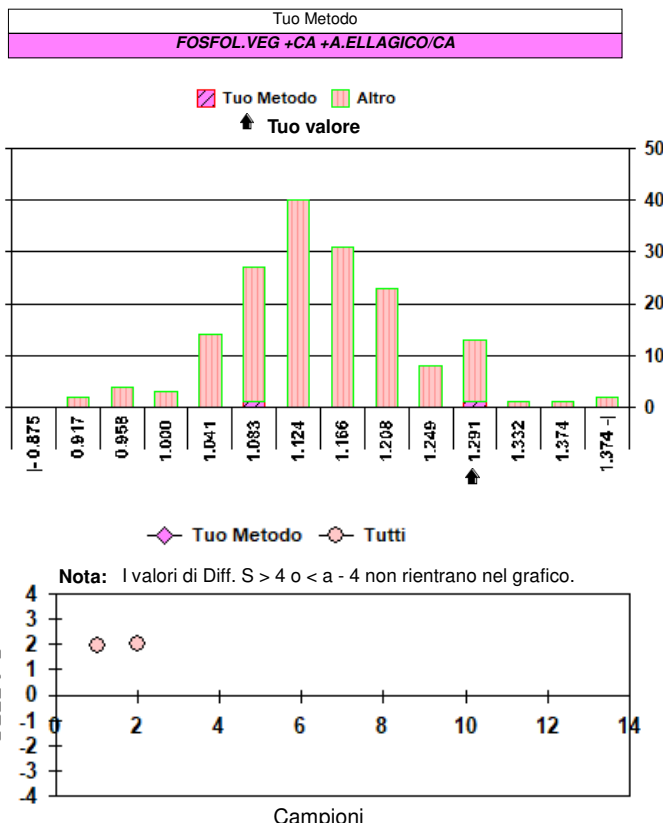
Campione	2 (Scad. 10/03/2023)	
Tuo risultato	1.29	

	Diff. S	Diff. %
Tutti	1.99	15.18
Tuo Metodo		

Risultati ricevuti Tuo Metodo	
1.07 - 1.29	

N. risultati numerici	169
N. risultati semiquantitativi/qualitativi	

Riepilogo x Metodo risultati numerici (> 7 Centri)				
Metodo	N.	Out	M.	C.V.
FOSFOL.SINTETICI + SILICE	69	1	1.12	5.06
CEFALINA + CALCIO +SILICE	27	0	1.13	7.08
CEFALINA + ATT.RE POLIFENOLICO	16	0	1.08	4.47
FOSFOL.SINTETICI + SILICE(ACL 9000/10000/Elte Pro)	11	0	1.07	11.20
FOSFOL.VEG +CA +A.ELLAGICO/BC	9	0	1.22	5.92
FOSFOLIPIDI VEGETALI+CALCIO+SILICE	9	0	1.19	7.66



Analita: FIBRINOGENO		mg/dL				
	N.	Out	Media	C.V.	S.D.	Med.na
Tutti	181	1	282.8	9.1	25.64	281
Tuo Metodo	71	1	283.1	9.4	26.73	282

Campione	2 (Scad. 10/03/2023)	
Tuo risultato	256	

	Diff. S	Diff. %
Tutti	-1.04	-9.48
Tuo Metodo	-1.01	-9.57

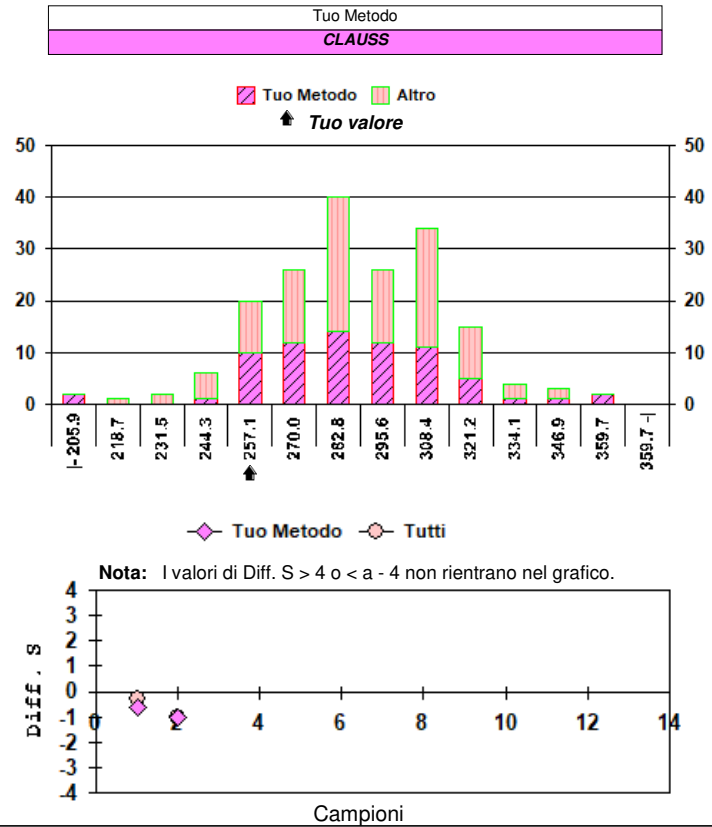
Valutazione errore totale											
1	2	3	4	5	6	7	8	9	10	11	12
○	○										

○ = Interno X = Esterno rispetto ai L.A L.A. camp. corrente: 18.00

N. risultati numerici	181
N. risultati semiquantitativi/qualitativi	

Riepilogo x Metodo risultati numerici (> 7 Centri)					
Metodo	N.	Out	M.	C.V.	u _x
CLAUSS	71	1	283.1	9.4	3.19
CLAUSS Q.F.A. I.L. ACL Futura/ Advance/Top	45	1	274.8	6.5	2.69
CLAUSS STAGO	19	0	290.7	7.5	5.03
CLAUSS M.U.	12	0	289.8	8.0	6.70
CLAUSS Q.F.A.	10	0	285.9	7.9	7.13*
PT DERIVATO TROMBOPLAS. RICOMB	8	0	290.8	9.6	9.86*

* u_x non trascurabile



Analita: AT (%)		%				
	N.	Out	Media	C.V.	S.D.	Med.na
Tutti	149	2	97.3	6.7	6.51	97.0
Tuo Metodo	130	2	97.5	6.9	6.70	97.0

Campione	2 (Scad. 10/03/2023)	
Tuo risultato	92.5	

	Diff. S	Diff. %
Tutti	-0.74	-4.93
Tuo Metodo	-0.75	-5.13

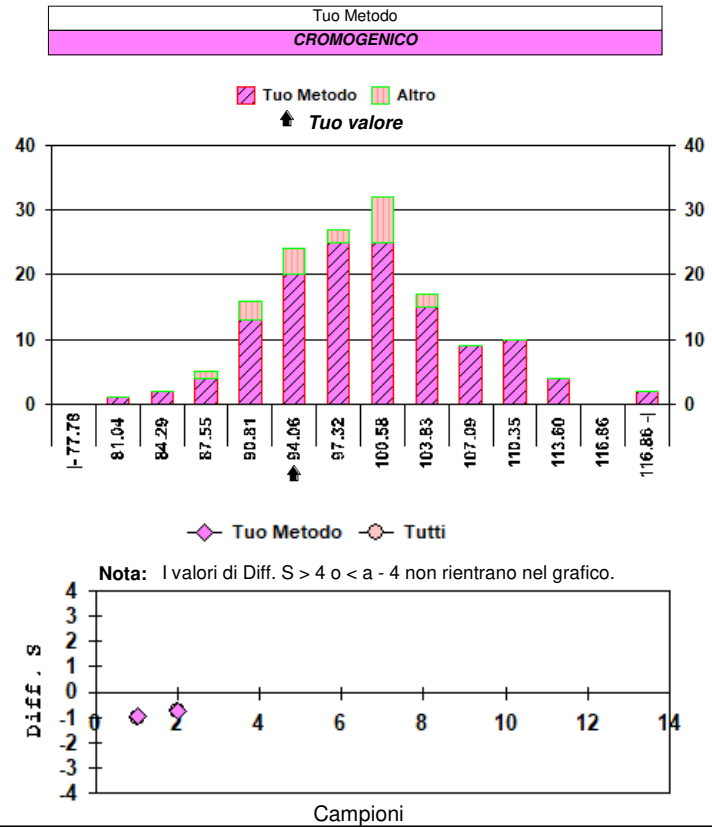
Valutazione errore totale											
1	2	3	4	5	6	7	8	9	10	11	12
○	○										

○ = Interno X = Esterno rispetto ai L.A L.A. camp. corrente: 11.40

N. risultati numerici	149
N. risultati semiquantitativi/qualitativi	

Riepilogo x Metodo risultati numerici (> 7 Centri)					
Metodo	N.	Out	M.	C.V.	u _x
CROMOGENICO	130	2	97.5	6.9	0.59
CROMOGENICO ROCHE/STAGO	18	0	95.8	5.3	1.21

* u_x non trascurabile





Analita: D-DIMERO FEU µg/L FEU

N° Risposte totali: 128

Sottogruppo: D-DIMERO FEU (Biomerieux) µg/L FEU

	N.	Out	Media	C.V.	S.D.	Med.na
Tutti	14	0	573.71	5.1	29.4	572.6
Tuo Metodo	14	0	573.71	5.1	29.4	572.6

Campione	2 (Scad. 10/03/2023)					
Tuo risultato	581.3 - POSITIVO					

	Diff. S	Diff. %
Tutti	0.26	1.32
Tuo Metodo	0.26	1.32

Valutazione errore totale											
1	2	3	4	5	6	7	8	9	10	11	12
○	○										

○ = Interno X = Esterno rispetto ai L.A L.A. camp. corrente: 17.00

N. risultati numerici	14
N. risultati semiquantitativi/qualitativi	0

Riepilogo x Metodo risultati numerici (> 7 Centri)							
Metodo	N.	Out	M.	C.V.	u _x	Pos.	Neg. Dub.
ELFA BIOMERIEUX	14	0	573.71	5.1	7.9	3	
HEMOSIL FEU	66	0	1103.25	6.5	8.8	9	
IMMUNOT. INNOVANCE	26	0	989.65	10.8	20.9	4	
IMMUNOT. STAGO PLUS	17	0	593.94	7.7	11.1	2	

* u_x non trascurabile

Tuo Metodo
ELFA BIOMERIEUX

