



CHIMICA CLINICA - Ciclo 2023
Campione n. 8
REGIONE MARCHE
centro n.00624

Ente organizzatore	Centro di Riferimento Sicurezza e Qualità
Attività subappaltate	Prove sperimentali di omogeneità e preparazione dei materiali
Elaborato autorizzato da	Direttore del Centro: Dr. P.Pezzati
Coordinatore	Dr. G. Avveduto, Dr. A. Terreni
Contatti	crrveq@aou-careggi.toscana.it - tel. 055 7947907

Descrizione materiali

Il materiale di controllo, in forma liofila, è preparato a partire da siero umano.

Omogeneità e stabilità dei materiali

In fase di pianificazione del programma di VEQ, è stata verificata a campione l'omogeneità dei materiali distribuiti, in accordo alla norma ISO 13528:2015. I risultati hanno mostrato omogeneità sufficiente agli scopi del presente programma. I materiali sono stabili per tutta la durata del programma.

I risultati completi delle prove effettuate, sono disponibili, su richiesta presso l'organizzazione.

Valori Assegnati

Nella valutazione della competenza del partecipante, come valore di riferimento è stata scelta la media dei risultati ottenuti col metodo e/o sistema in uso dal partecipante. La deviazione standard è calcolata per i risultati ottenuti con tutti i metodi utilizzati e per quelli ottenuti con il metodo e/o sistema utilizzato dal partecipante. Per tutti i parametri richiesti, l'incertezza associata al valore di riferimento è stimata in accordo alla norma ISO 13528:2015.

Vista la provenienza del valore di riferimento, non è possibile tener conto della riferibilità metrologica.

Una guida dettagliata dell'Elaborato e della statistica applicata è presente sul sito web al pulsante 'Guida agli Elaborati'.

Valori modificati

Qualora un risultato venga corretto dal partecipante a seguito di un errore grossolano segnalato dalla SOD, viene evidenziato come 'Modificato'

Riservatezza

Tutte le comunicazioni relative ai programmi di VEQ avvengono in forma confidenziale tra l'Ente Organizzatore ed ogni singolo laboratorio. Ai partecipanti è assegnato uno specifico codice identificativo riservato. Tali codici riservati sono noti all'ente organizzatore, al singolo laboratorio ed ai preposti uffici.

questa pagina è intenzionalmente vuota

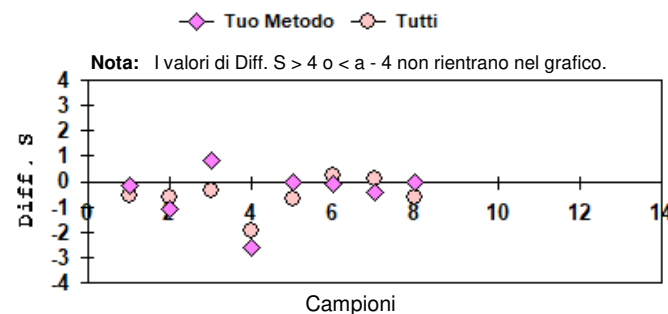
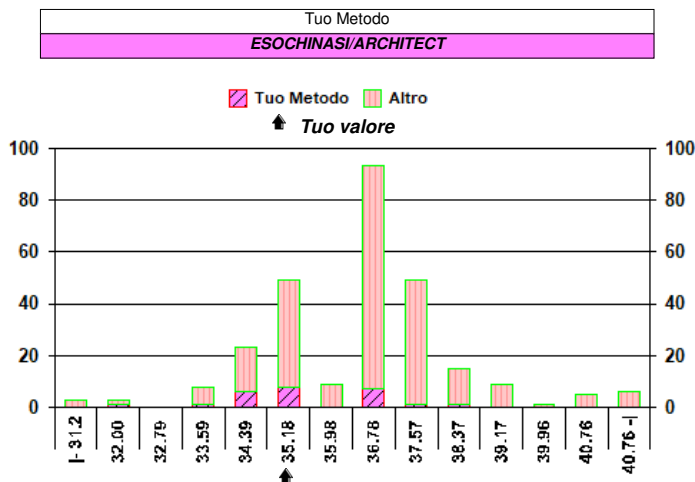
Analita: GLUCOSIO		mg/dL				
	N.	Out	Media	C.V.	S.D.	Med.na
Tutti	273	5	35.98	4.4	1.59	36.00
Tuo Metodo	25	0	35.04	3.6	1.27	35.00
Campione	8 (Scad. 24/08/2023)					
Tuo risultato	35.0					
	Diff. S			Diff. %		
Tutti	-0.62			-2.72		
Tuo Metodo	-0.03			-0.11		

Valutazione errore totale											
1	2	3	4	5	6	7	8	9	10	11	12
○	○	○	○	○	○	○	○				
○ = Interno X = Esterno rispetto ai L.A. L.A. camp. corrente: 10.00											

N. risultati numerici	273
N. risultati semiquantitativi/qualitativi	

Riepilogo x Metodo risultati numerici (> 7 Centri)					
Metodo	N.	Out	M.	C.V.	u _x
ESPOCHINASI ROCHE COBAS 6000/8000	83	2	35.96	2.9	0.12
ESPOCHINASI BECKMAN AU	62	0	36.05	3.9	0.18
ESPOCHINASI/ARCHITECT	25	0	35.04	3.6	0.25
GOD POD	19	0	36.23	6.9	0.58
ESPOCHINASI	18	0	36.99	5.9	0.51
ESPOCHINASI/ALINITY	15	0	35.06	3.0	0.27
GOD POD MINDRAY	15	0	36.13	8.2	0.77
ESPOCHINASI DIMENSION/VISTA	11	0	37.50	3.9	0.44*
GOD POD IL	9	0	34.89	3.6	0.42*

* u_x non trascurabile

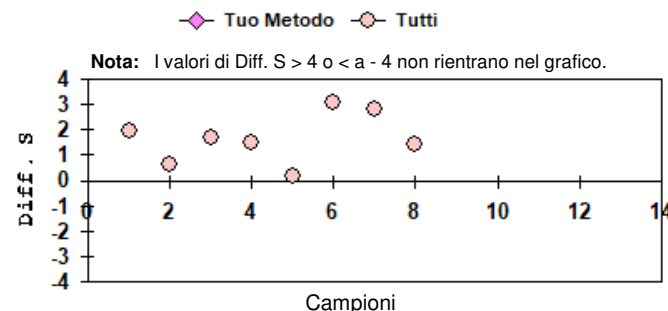
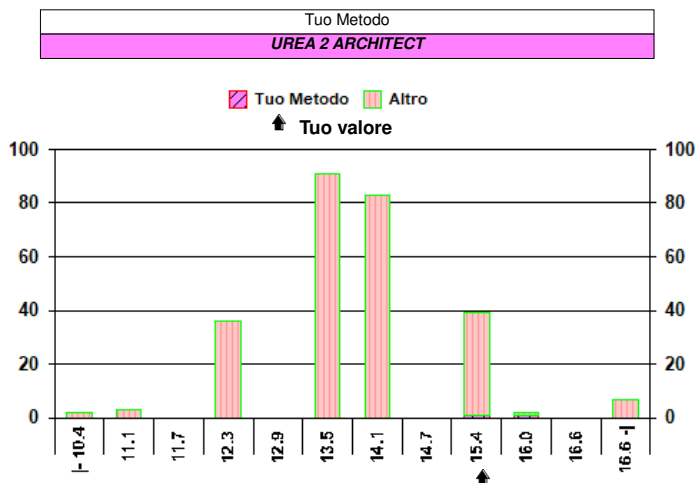


Analita: UREA		mg/dL				
N° Risposte totali: 270						
Sottogruppo: UREA		mg/dL				
	N.	Out	Media	C.V.	S.D.	Med.na
Tutti	263	7	13.5	7.6	1.0	13.0
Tuo Metodo	2					
Campione	8 (Scad. 24/08/2023)					
Tuo risultato	15					
	Diff. S			Diff. %		
Tutti	1.44			11.11		
Tuo Metodo						

Risultati ricevuti Tuo Metodo	
15 - 16	

N. risultati numerici	263
N. risultati semiquantitativi/qualitativi	

Riepilogo x Metodo risultati numerici (> 7 Centri)				
Metodo	N.	Out	M.	C.V.
UREASI+GLDH/ROCHE COBAS 6000-8000	83	0	13.1	5.6
UREASI+GLDH/BECKMAN AU	59	1	13.8	8.3
UREASI + GLDH	30	1	13.7	8.1
UREASI+GLDH/ARCHITECT	24	0	14.5	5.8
UREASI+GLDH MINDRAY	17	0	13.8	5.5
UREASI+GLDH/ALINITY	13	0	12.6	6.9
UREASI GLDH DIMENSION/VISTA	12	0	12.9	11.2
UREASI GLDH I.L. 300/6-650/ARIES/TAUR	9	0	13.7	5.2



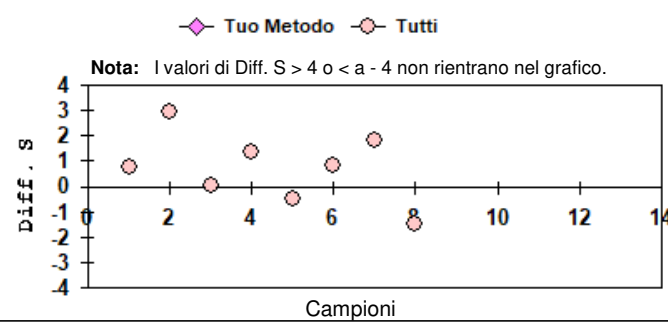
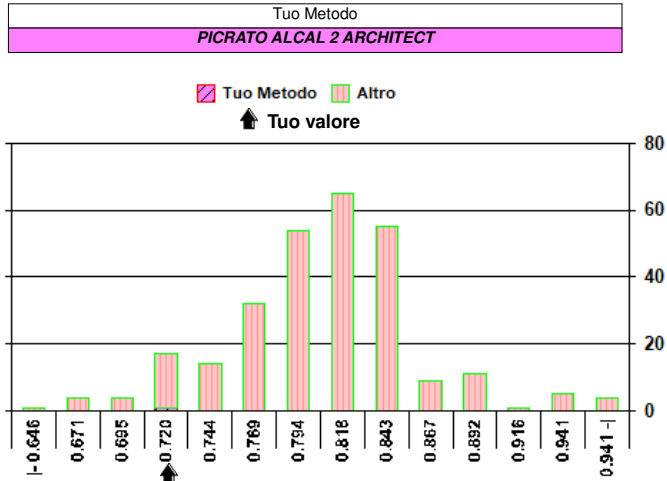
Analita: CREATININA		mg/dL				
	N.	Out	Media	C.V.	S.D.	Med.na
Tutti	276	4	0.794	6.2	0.049	0.800
Tuo Metodo	1					

Campione	8 (Scad. 24/08/2023)	
Tuo risultato	0.72	

	Diff. S	Diff. %
Tutti	-1.50	-9.32
Tuo Metodo		

N. risultati numerici	276
N. risultati semiquantitativi/qualitativi	

Riepilogo x Metodo risultati numerici (> 7 Centri)				
Metodo	N.	Out	M.	C.V.
ENZIMATICO/ROCHE COBAS 6000-8000	52	0	0.813	3.6
PICRATO ALCAL IDMS BECKMAN AU	37	0	0.786	5.1
PICRATO ALCAL/ROCHE COBAS 6000-8000	31	0	0.777	5.4
PICRATO ALCALINO	20	0	0.840	8.1
ENZIMATICO	18	0	0.797	5.3
PICRATO ALCAL/ARCHITECT	15	0	0.785	7.0
ENZIMATICO BECKMAN AU	12	0	0.826	5.1
PICRATO ALCAL BECKMAN AU	12	0	0.792	10.3
PICRATO ALCALINO MINDRAY	11	0	0.788	4.0
DIMENSION/VISTA ENZIMAT.	10	0	0.803	5.1
ENZIMATICO DRY CHEMISTRY	9	0	0.682	5.3
PICRATO ALCAL/ALINITY	9	0	0.760	6.7
ENZIMATICO ARCHITECT	8	0	0.783	4.7



Analita: SODIO		mmol/L				
	N.	Out	Media	C.V.	S.D.	Med.na
Tutti	264	6	106.7	2.2	2.3	107.0
Tuo Metodo	25	0	105.4	1.6	1.7	105.0

Campione	8 (Scad. 24/08/2023)	
Tuo risultato	105	

	Diff. S	Diff. %
Tutti	-0.75	-1.59
Tuo Metodo	-0.24	-0.38

Valutazione errore totale											
1	2	3	4	5	6	7	8	9	10	11	12
○	○	○	○	○	○	○	○	○			

○ = Interno X = Esterno rispetto ai L.A L.A. camp. corrente: 3.00

N. risultati numerici	264
N. risultati semiquantitativi/qualitativi	1

Riepilogo x Metodo risultati numerici (> 7 Centri)					
Metodo	N.	Out	M.	C.V.	u _x
I.S.E. IND ROCHE COBAS 6000-8000	84	1	106.7	1.2	0.1
I.S.E. INDIRETTA/BECKMAN AU	61	0	105.8	1.9	0.3
I.S.E. INDIRETTA/ARCHITECT	25	0	105.4	1.6	0.3
I.S.E. DIRETTA	16	0	105.8	5.7	1.5
I.S.E. INDIRETTA/ALINITY	13	0	106.6	2.0	0.6
I.S.E. DIRETTA/MINDRAY	12	0	108.3	1.4	0.4
I.S.E. IND. DIMENSION/VISTA	12	0	111.8	2.4	0.8
I.S.E. IND/ IL 600-650- TAURUS	8	0	107.0	3.6	1.4*
P.DIRETTA DRY CHEMISTRY	8	0	109.1	7.9	3.0*

* u_x non trascurabile

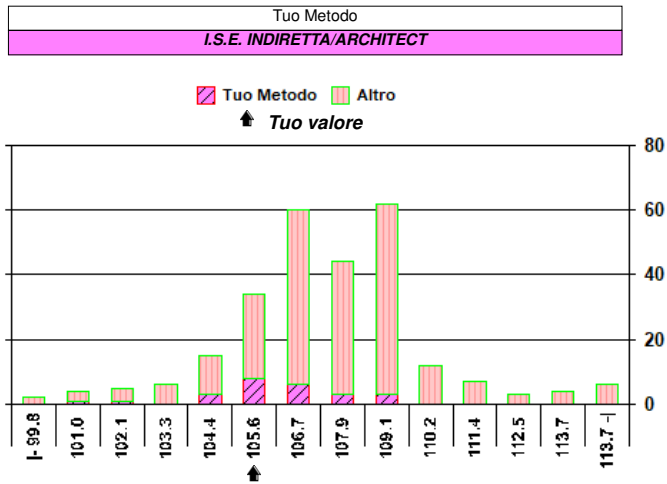
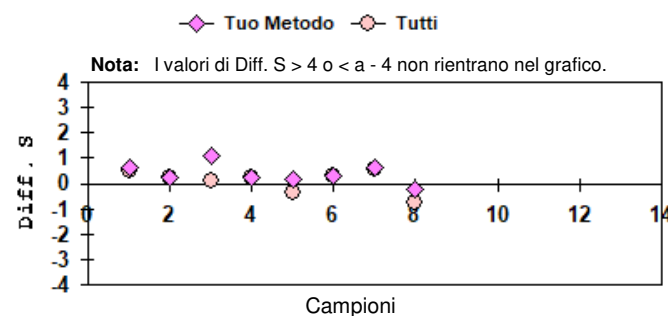


Grafico dati semiquantitativi/qualitativi		Tuo Metodo
< 110		0/1



Analita: POTASSIO							mmol/L
	N.	Out	Media	C.V.	S.D.	Med.na	
Tutti	264	4	2.046	3.3	0.068	2.040	
Tuo Metodo	25	1	1.990	1.8	0.036	2.000	
Campione 8 (Scad. 24/08/2023)							
Tuo risultato 2.00							
			Diff. S				Diff. %
Tutti			-0.67				-2.25
Tuo Metodo			0.28				0.50

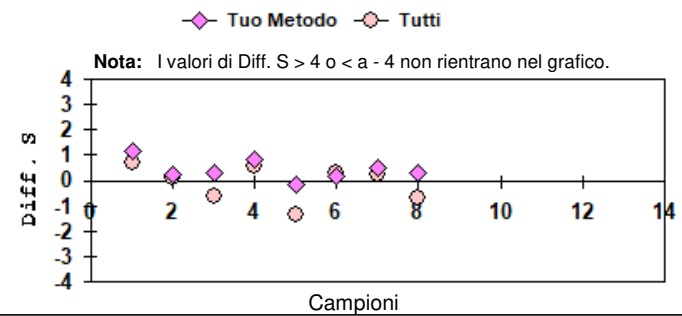
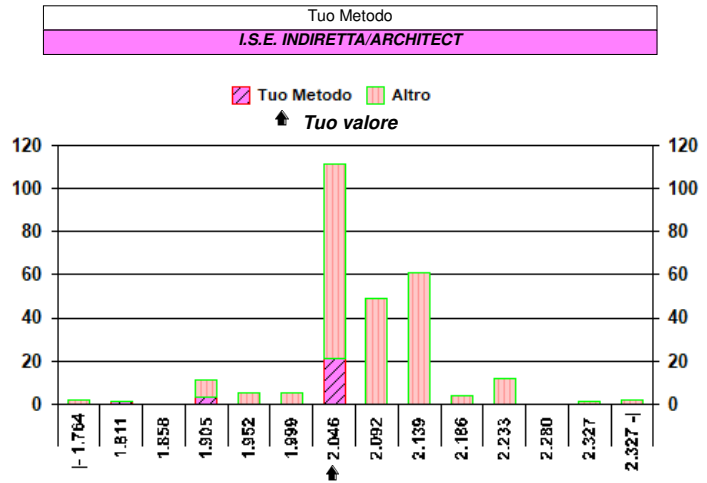
Valutazione errore totale											
1	2	3	4	5	6	7	8	9	10	11	12
○	○	○	○	○	○	○	○				

○ = Interno X = Esterno rispetto ai L.A L.A. camp. corrente: 5.30

N. risultati numerici	264
N. risultati semiquantitativi/qualitativi	

Riepilogo x Metodo risultati numerici (> 7 Centri)					
Metodo	N.	Out	M.	C.V.	u _x
I.S.E. IND ROCHE COBAS 6000-8000	84	1	2.068	2.3	0.005
I.S.E. INDIRETTA/BECKMAN AU	62	0	2.053	2.4	0.006
I.S.E. INDIRETTA/ARCHITECT	25	1	1.990	1.8	0.007
I.S.E. DIRETTA	16	0	2.031	7.1	0.036
I.S.E. INDIRETTA/ALINITY	13	0	2.006	1.7	0.009
I.S.E. DIRETTA/MINDRAY	12	0	2.036	5.0	0.030
I.S.E. IND. DIMENSION/VISTA	12	0	2.017	3.6	0.021
I.S.E. INDIRETTA	8	0	2.069	4.3	0.031*
P.DIRETTA DRY CHEMISTRY	8	0	2.038	4.5	0.032*

* u_x non trascurabile



Analita: CLORURI							mmol/L
	N.	Out	Media	C.V.	S.D.	Med.na	
Tutti	261	4	82.2	3.4	2.8	82.0	
Tuo Metodo	25	1	85.0	1.7	1.4	85.0	
Campione 8 (Scad. 24/08/2023)							
Tuo risultato 85							
			Diff. S				Diff. %
Tutti			1.02				3.41
Tuo Metodo			0.00				0.00

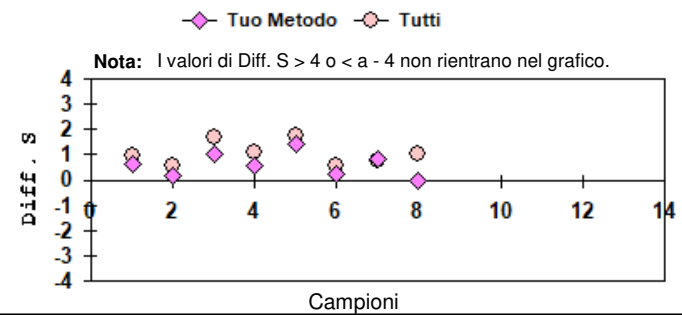
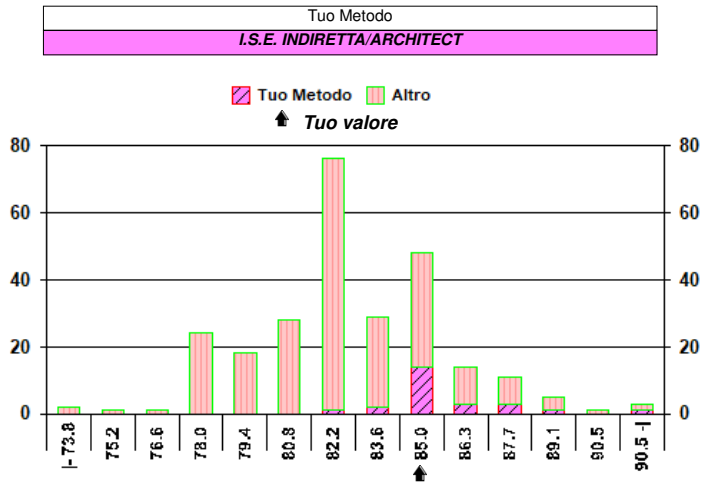
Valutazione errore totale											
1	2	3	4	5	6	7	8	9	10	11	12
○	○	○	○	○	○	○	○				

○ = Interno X = Esterno rispetto ai L.A L.A. camp. corrente: 4.50

N. risultati numerici	261
N. risultati semiquantitativi/qualitativi	

Riepilogo x Metodo risultati numerici (> 7 Centri)					
Metodo	N.	Out	M.	C.V.	u _x
I.S.E. IND ROCHE COBAS 6000-8000	83	0	79.9	2.3	0.2
I.S.E. INDIRETTA BECKMAN AU	59	0	82.8	2.0	0.2
I.S.E. INDIRETTA/ARCHITECT	25	1	85.0	1.7	0.3
I.S.E. DIRETTA	14	0	81.1	5.0	1.1
I.S.E. INDIRETTA/ALINITY	13	0	85.9	1.5	0.3
I.S.E. DIRETTA MINDRAY	12	0	80.5	4.3	1.0
I.S.E. IND. DIMENSION/VISTA	12	0	83.3	3.1	0.8*
COL.TIOC.DI MERCURIO/NIT.FERRI	9	0	84.7	5.8	1.6*
P.DIRETTA DRY CHEMISTRY	8	0	85.5	3.2	1.0*

* u_x non trascurabile



Analita: CALCIO TOTALE mg/dL

	N.	Out	Media	C.V.	S.D.	Med.na
Tutti	265	3	6.02	4.4	0.27	6.00
Tuo Metodo	23	1	6.00	1.8	0.11	6.00

Campione	8 (Scad. 24/08/2023)
Tuo risultato	5.8

	Diff. S	Diff. %
Tutti	-0.80	-3.65
Tuo Metodo	-1.82	-3.33

Valutazione errore totale											
1	2	3	4	5	6	7	8	9	10	11	12
○	○	○	○	○	○	○	○				

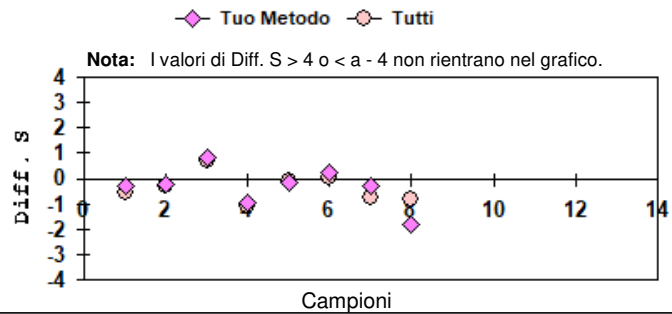
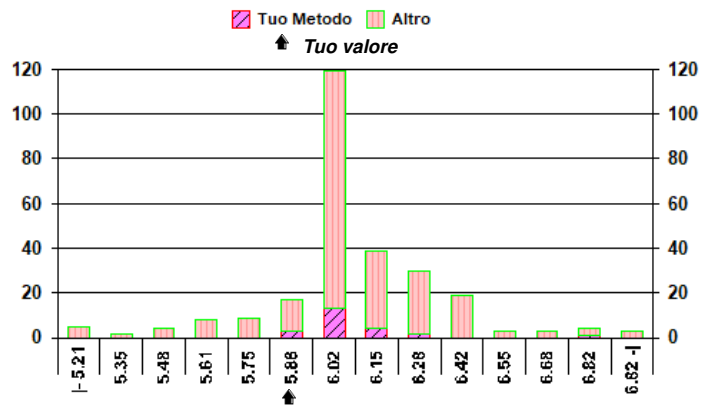
○ = Interno X = Esterno rispetto ai L.A L.A. camp. corrente: 6.10

N. risultati numerici	265
N. risultati semiquantitativi/qualitativi	

Riepilogo x Metodo risultati numerici (> 7 Centri)					
Metodo	N.	Out	M.	C.V.	u _x
ARSENAZO III/BECKMAN AU	59	1	6.08	2.6	0.02
NM-BAPTA ROCHE	44	1	5.99	1.8	0.02
COMPL.O.CRESOFT/ROCHE COBAS 6-8000	40	1	5.99	2.8	0.03
ARSENAZO III/ARCHITECT	23	1	6.00	1.8	0.02
ARSENAZO III	21	0	5.89	10.6	0.14
ARSENAZO III/MINDRAY	16	2	6.16	5.1	0.08
COMPLESSONE ORTO CRESOFTALEINA	16	0	5.92	7.1	0.11
ARSENAZO III/ALINITY	14	0	6.04	1.8	0.03
COMP.ORT.CRES.DIMENSION/VISTA	13	0	5.93	5.5	0.09

* u_x non trascurabile

Tuo Metodo
ARSENAZO III/ARCHITECT



Analita: FOSFATI mg/dL

	N.	Out	Media	C.V.	S.D.	Med.na
Tutti	247	6	1.429	7.6	0.108	1.400
Tuo Metodo	23	1	1.426	3.2	0.046	1.400

Campione	8 (Scad. 24/08/2023)
Tuo risultato	1.40

	Diff. S	Diff. %
Tutti	-0.27	-2.03
Tuo Metodo	-0.57	-1.82

Valutazione errore totale											
1	2	3	4	5	6	7	8	9	10	11	12
○	○	○	○	○	○	○	○				

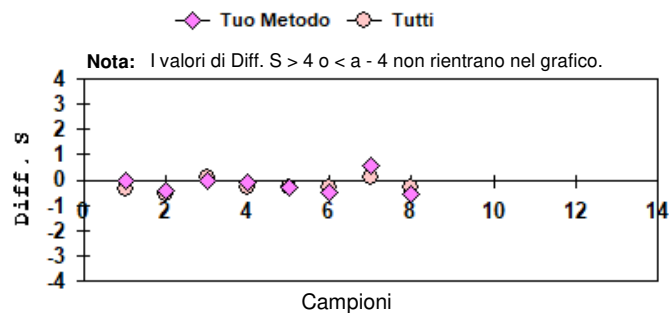
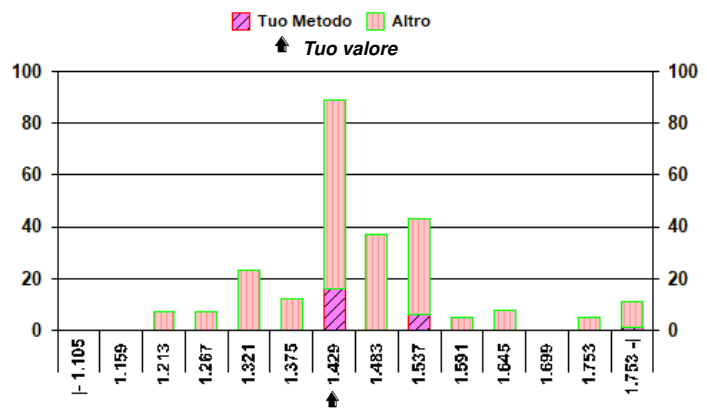
○ = Interno X = Esterno rispetto ai L.A L.A. camp. corrente: 9.00

N. risultati numerici	247
N. risultati semiquantitativi/qualitativi	

Riepilogo x Metodo risultati numerici (> 7 Centri)					
Metodo	N.	Out	M.	C.V.	u _x
FOSFOM (FORM)/ROCHE COBAS 6000-8000	62	1	1.434	4.8	0.009
FOSFOM.(FORMAZ.)BECKMAN AU	48	1	1.437	4.5	0.010
FOSFOM.(FORMAZ.)ARCHITECT	23	1	1.426	3.2	0.010
FOSFOM (RIDUZ) ROCHE COBAS 6000-8000	20	0	1.416	6.6	0.021
FOSFOM (FORM)/MINDRAY	13	1	1.258	4.1	0.015
FOSFOM.(FORMAZ.)ALINITY	13	0	1.418	4.7	0.018
FOSFOM(RID)/SIEMENS DIMEN-VISTA	12	0	1.392	10.3	0.042
FOSFOMOLIBDATO (RIDUZIONE) BECKMAN AU	10	0	1.401	4.6	0.020*
FOSFOM.(FORMAZ.) a 340 360 nm.	9	0	1.650	24.1	0.133*
FOSFOMOLIBDATO (RIDUZIONE)	9	0	1.616	15.2	0.082*
FOSFOM.(FORM)/ATELLICA	8	0	1.413	4.5	0.023*

* u_x non trascurabile

Tuo Metodo
FOSFOM.(FORMAZ.)ARCHITECT

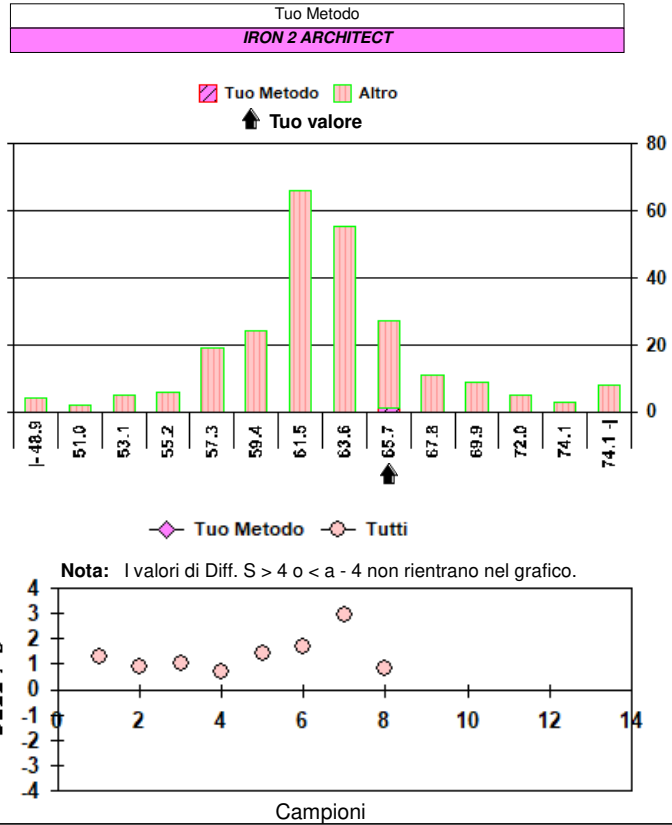


Analita: FERRO ug/dL						
	N.	Out	Media	C.V.	S.D.	Med.na
Tutti	244	9	61.5	6.8	4.2	61.0
Tuo Metodo	1					

Campione	8 (Scad. 24/08/2023)	
Tuo risultato	65	

	Diff. S	Diff. %
Tutti	0.83	5.69
Tuo Metodo		

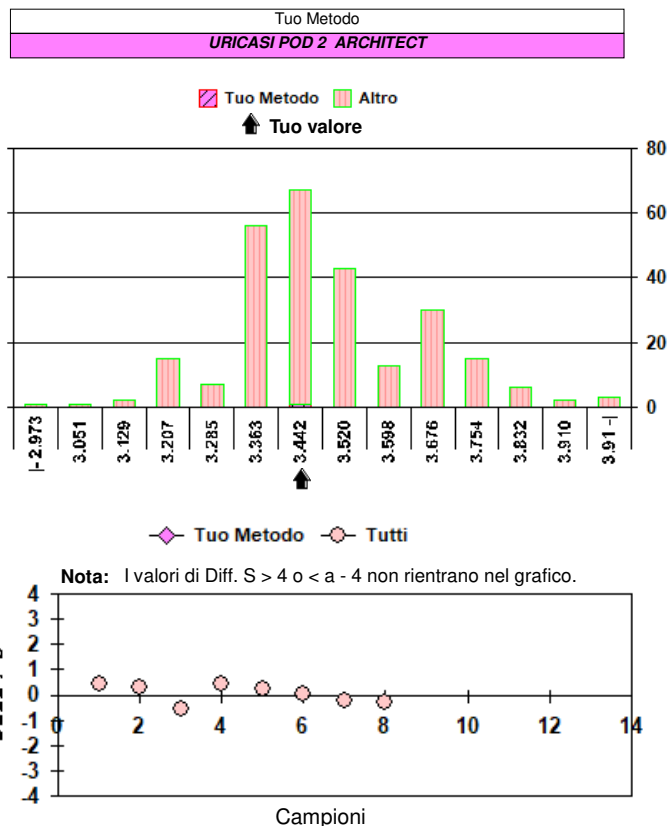
Riepilogo x Metodo risultati numerici (> 7 Centri)				
Metodo	N.	Out	M.	C.V.
FERROZINE/ROCHE COBAS 6000-8000	68	2	61.1	4.5
TPTZ/BECKMAN AU	30	1	61.9	5.3
FERENE-S/BECKMAN AU	28	0	61.8	3.9
FERENE-S/ARCHITECT	23	1	64.3	5.0
FERENE-S	16	0	61.4	11.0
FERENE-S/ALINITY	15	0	64.9	6.7
FERROZINE MINDRAY	13	0	60.8	14.4
FERENE-S/IL	9	0	61.9	10.0
COLORIMETRICO DRY CHEMISTRY	8	0	52.5	15.0
FERENE S DIMENSION/VISTA	8	0	61.1	3.2
FERROZINE ATELLICA	8	0	63.4	10.3



Analita: ACIDO URICO mg/dL						
	N.	Out	Media	C.V.	S.D.	Med.na
Tutti	261	3	3.442	4.5	0.156	3.400
Tuo Metodo	1					

Campione	8 (Scad. 24/08/2023)	
Tuo risultato	3.40	

Riepilogo x Metodo risultati numerici (> 7 Centri)				
Metodo	N.	Out	M.	C.V.
URICASI POD/ROCHE COBAS 6000-8000	82	0	3.327	2.4
URICASI POD BECKMAN AU	62	1	3.587	2.8
URICASI POD	24	0	3.459	8.7
URICASI POD ARCHITECT	24	0	3.467	2.4
URICASI POD MINDRAY	17	0	3.390	3.7
URICASI POD ALINITY	14	0	3.407	4.6
URICASI POD ATELLICA	8	0	3.513	1.8
URICASI POD DIMENSION/VISTA	8	0	3.548	4.0
URICASI POD IL	8	0	3.500	5.3



Analita: PROTEINE TOTALI g/dL

	N.	Out	Media	C.V.	S.D.	Med.na
Tutti	251	6	3.965	3.1	0.123	4.000
Tuo Metodo	1					

Campione	8 (Scad. 24/08/2023)
Tuo risultato	3.90

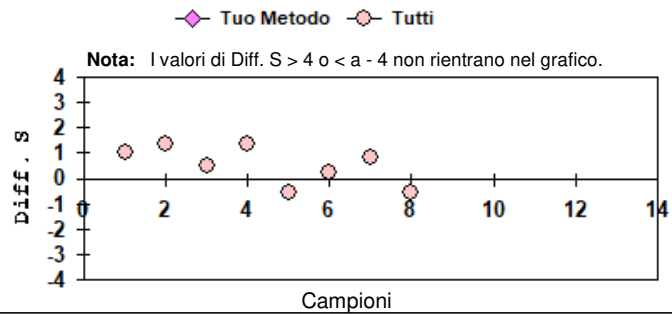
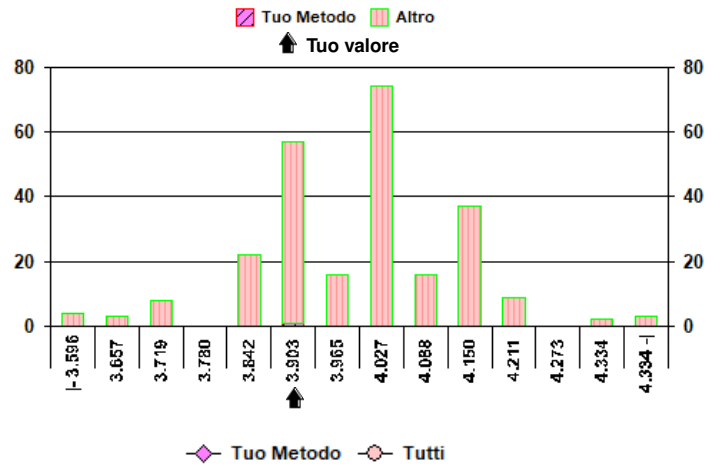
	Diff. S	Diff. %
Tutti	-0.53	-1.64
Tuo Metodo		

N. risultati numerici	251
N. risultati semiquantitativi/qualitativi	

Riepilogo x Metodo risultati numerici (> 7 Centri)

Metodo	N.	Out	M.	C.V.
REAZ. BIURETO ROCHE COBAS 6-8000	83	1	3.989	2.3
REAZIONE BIURETO/BECKMAN AU	61	0	3.934	2.7
REAZIONE BIURETO/ARCHITECT	24	1	3.960	2.4
REAZIONE BIURETO/MINDRAY	15	0	3.875	4.6
REAZIONE BIURETO/ALINITY	14	0	3.945	2.1
REAZIONE BIURETO	13	0	4.009	3.4
REAZIONE BIURETO/IL	9	0	3.756	6.8
BIURETO DIMENSION/VISTA	8	0	4.143	1.2
BIURETO DRY CHEMISTRY	8	0	4.194	8.2

Tuo Metodo
TURO 2 ARCHITECT



Analita: COLESTEROLO TOTALE mg/dL

	N.	Out	Media	C.V.	S.D.	Med.na
Tutti	247	3	117.5	4.0	4.7	117.0
Tuo Metodo	2					

Campione	8 (Scad. 24/08/2023)
Tuo risultato	113

	Diff. S	Diff. %
Tutti	-0.96	-3.83
Tuo Metodo		

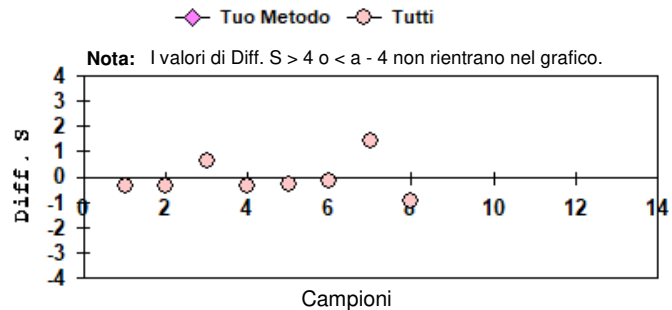
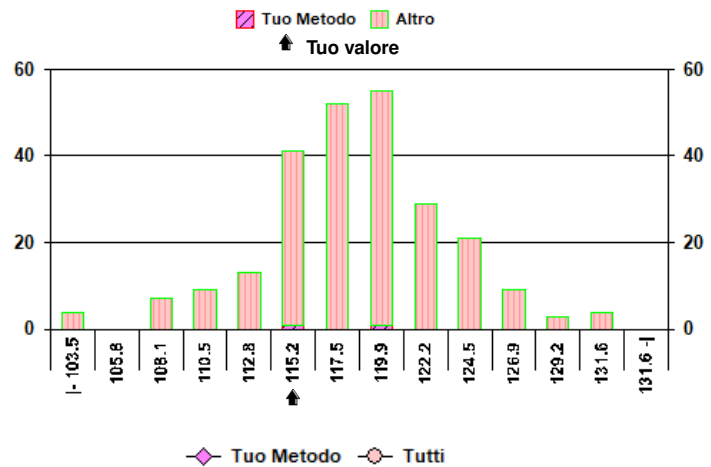
Risultati ricevuti Tuo Metodo
113 - 119

N. risultati numerici	247
N. risultati semiquantitativi/qualitativi	

Riepilogo x Metodo risultati numerici (> 7 Centri)

Metodo	N.	Out	M.	C.V.
CHOD POD ROCHE COBAS 6000-8000	70	1	117.4	2.9
CHOD POD/BECKMAN AU IDMS	36	0	120.2	3.3
CHOD POD/ARCHITECT	24	0	118.3	5.2
CHOD POD	22	0	117.0	5.1
CHOD POD/BECKMAN AU CDC	21	0	116.5	4.2
CHOD POD MINDRAY	17	0	116.6	2.7
CHOD POD/ALINITY	14	0	117.4	2.0
CHOD POD/IL	9	0	119.6	6.4
CHOD POD ATELLICA	8	0	115.6	4.2

Tuo Metodo
CHOL 2 ARCHITECT



Analita: TRIGLICERIDI							mg/dL
	N.	Out	Media	C.V.	S.D.	Med.na	
Tutti	244	6	17.8	16.1	2.9	17.0	
Tuo Metodo	24	1	16.7	6.6	1.1	17.0	
Campione							8 (Scad. 24/08/2023)
Tuo risultato							18
Diff. S				Diff. %			
Tutti				0.08			1.12
Tuo Metodo				1.18			7.78

Valutazione errore totale											
1	2	3	4	5	6	7	8	9	10	11	12
○	○	○	○	○	○	○	○				
○ = Interno X = Esterno rispetto ai L.A L.A. camp. corrente: 9.80											

N. risultati numerici	244
N. risultati semiquantitativi/qualitativi	1

Riepilogo x Metodo risultati numerici (> 7 Centri)					
Metodo	N.	Out	M.	C.V.	u _x
LIP./GK./GPO POD PAP/ROCHE COBAS 6-8000	70	3	20.5	8.2	0.2
LIP./GK./GPO POD-PAP/BECKMAN AU	57	2	16.0	8.4	0.2
LIP./GK./GPO POD-PAP/ARCHITECT	24	1	16.7	6.6	0.2
LIP./GK./GPO POD-PAP/MINDRAY	18	1	15.2	6.4	0.2
LIP./GK./GPO POD-PAP	16	0	16.3	17.0	0.7
LIP./GK./GPO POD-PAP/ALINITY	15	0	16.4	8.2	0.3
LIP./GK./GPO POD-PAP/IL	9	0	19.1	8.5	0.5*
LIP./GK./GPO POD-PAP/ATELLICA	8	0	21.9	17.2	1.3*

* u_x non trascurabile

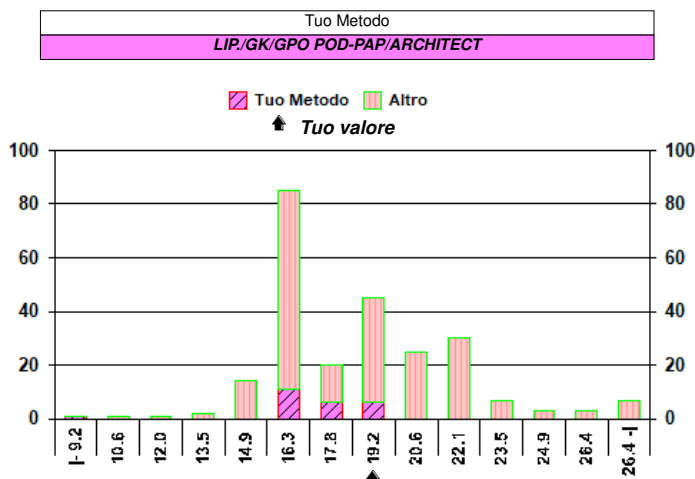
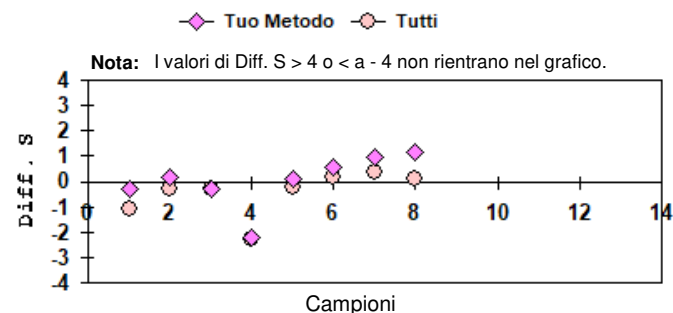


Gráfico dati semiquantitativi/qualitativi Tuo Metodo < 20 0/1



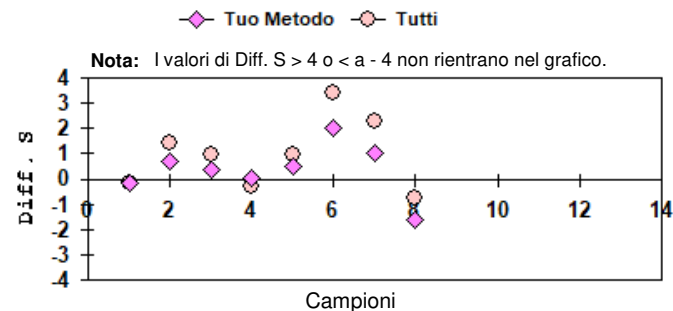
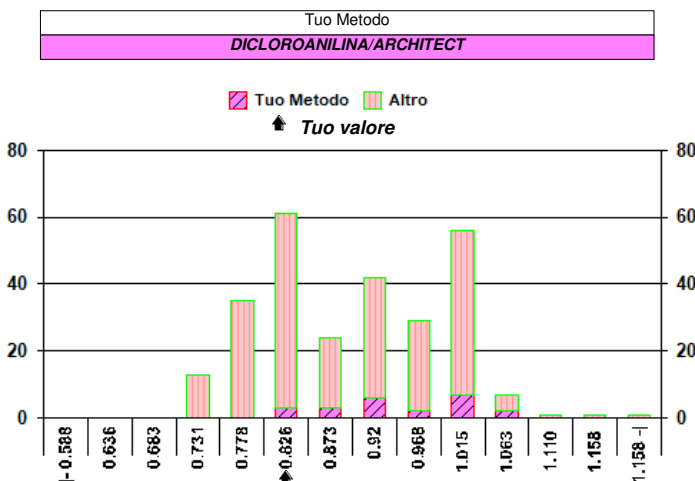
Analita: BILIRUBINA TOTALE							mg/dL
	N.	Out	Media	C.V.	S.D.	Med.na	
Tutti	270	1	0.873	10.9	0.095	0.880	
Tuo Metodo	23	0	0.926	8.4	0.077	0.910	
Campione							8 (Scad. 24/08/2023)
Tuo risultato							0.80
Diff. S				Diff. %			
Tutti				-0.77			-8.36
Tuo Metodo				-1.64			-13.61

Valutazione errore totale											
1	2	3	4	5	6	7	8	9	10	11	12
○	○	○	○	○	X	X	X				
○ = Interno X = Esterno rispetto ai L.A L.A. camp. corrente: 12.00											

N. risultati numerici	270
N. risultati semiquantitativi/qualitativi	

Riepilogo x Metodo risultati numerici (> 7 Centri)					
Metodo	N.	Out	M.	C.V.	u _x
DPD/ROCHE COBAS 6000-8000	85	0	0.777	3.7	0.003
DPD/BECKMAN AU	60	2	0.971	3.0	0.004
DICLOROANILINA/ARCHITECT	23	0	0.926	8.4	0.016
AC.SULFANILICO + ACC.	21	0	0.899	9.0	0.018
AC.SULFANILICO DIMENSION/VISTA	13	0	0.855	6.1	0.014
SALE DI DIAZONIO/ALINITY	10	0	0.899	3.9	0.011*
AZOCOMPOSTO DRY CHEMISTRY	9	0	0.772	10.2	0.026*
GENDR.IK/ IL 300/600/650 TAURUS ARIES	9	0	0.906	6.4	0.019*
VANADATO/MINDRAY	9	0	0.853	6.1	0.017*
DICLOROANILINA/ALINITY	8	0	0.914	10.0	0.032*

* u_x non trascurabile



Analita: BILIRUBINA DIRETTA mg/dL

N° Risposte totali: 255

Sottogruppo: BILIRUBINA DIRETTA mg/dL

	N.	Out	Media	C.V.	S.D.	Med.na
Tutti	199	3	0.395	13.7	0.054	0.390
Tuo Metodo	23	0	0.460	11.8	0.054	0.450

Campione	8 (Scad. 24/08/2023)					
Tuo risultato	0.40					

	Diff. S	Diff. %
Tutti	0.09	1.27
Tuo Metodo	-1.11	-13.04

Valutazione errore totale											
1	2	3	4	5	6	7	8	9	10	11	12
○	○	○	○	○	○	○	○	○	○	○	○

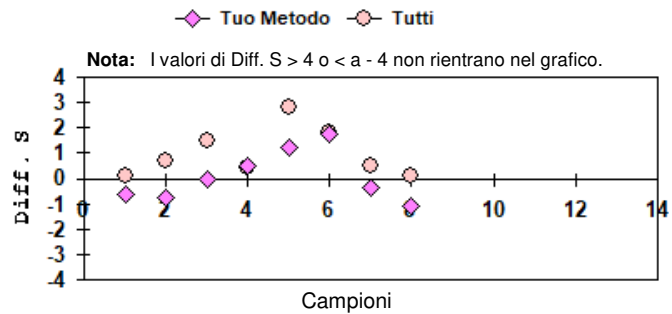
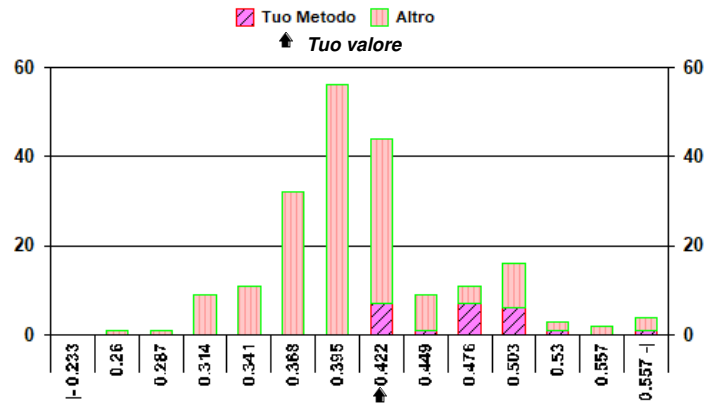
○ = Interno X = Esterno rispetto ai L.A. L.A. camp. corrente: 30.00

N. risultati numerici	199
N. risultati semiquantitativi/qualitativi	

Riepilogo x Metodo risultati numerici (> 7 Centri)					
Metodo	N.	Out	M.	C.V.	u _x
DPD/ROCHE COBAS 6000-8000	82	3	0.389	4.9	0.002
DPD/BECKMAN AU	57	0	0.346	8.5	0.004
DICLOROANILINA/ARCHITECT	23	0	0.460	11.8	0.011
DICLOROANILINA/ALINITY	12	0	0.468	12.6	0.017
VANADATO/MINDRAY	9	0	0.423	11.0	0.015*
AC.SULFANILICO + SALE DIAZZONIO	29	0	0.383	20.9	0.015
AC.SULFANILICO DIMENSION/ VISTA	13	0	0.294	4.1	0.003
GENDR.IK/ IL 300/600/650 TAURUS ARIES	9	0	0.278	25.1	0.023*

* u_x non trascurabile

Tuo Metodo
DICLOROANILINA/ARCHITECT



Analita: AST (GOT) U/L

	N.	Out	Media	C.V.	S.D.	Med.na
Tutti	272	10	11.4	24.1	2.7	11.0
Tuo Metodo	1					

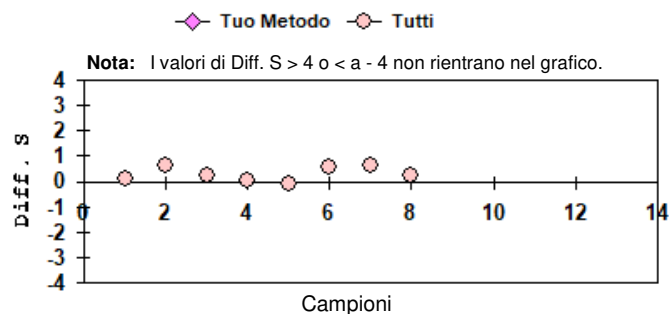
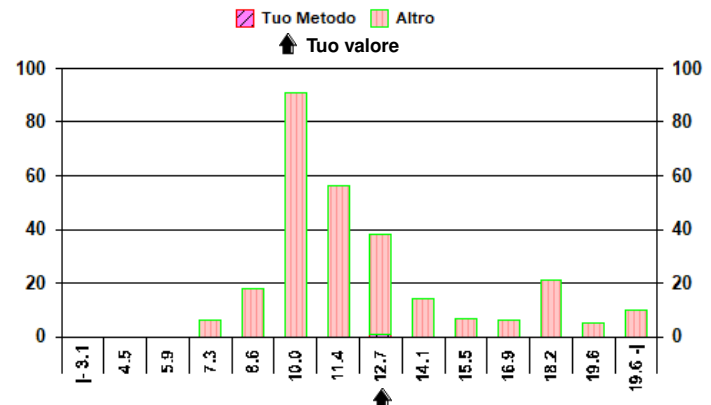
Campione	8 (Scad. 24/08/2023)					
Tuo risultato	12					

	Diff. S	Diff. %
Tutti	0.23	5.26
Tuo Metodo		

N. risultati numerici	272
N. risultati semiquantitativi/qualitativi	

Riepilogo x Metodo risultati numerici (> 7 Centri)				
Metodo	N.	Out	M.	C.V.
IFCC/ROCHE COBAS senza P-5-P	65	1	9.2	13.1
IFCC/BECKMAN AU senza P-5-P	43	0	11.4	6.9
IFCC/senza P-5-P	21	0	11.1	19.1
IFCC/ARCHITECT senza P-5-P	20	0	10.7	13.9
IFCC/BECKMAN AU	17	0	11.6	9.1
IFCC/ROCHE COBAS	17	0	17.6	10.2
IFCC/MINDRAY senza P-5-P	16	0	10.8	12.7
IFCC DIMENSION/DIM.VISTA	13	0	16.3	9.5
IFCC/IL	8	0	9.6	7.7
IFCC/ALINITY	8	0	15.0	22.5

Tuo Metodo
IFCC ARCHITECT 2 senza P-5-P



Analita: ALT (GPT)

U/L

	N.	Out	Media	C.V.	S.D.	Med.na
Tutti	275	5	12.0	13.2	1.6	12.0
Tuo Metodo	1					

Campione	8 (Scad. 24/08/2023)	
Tuo risultato	11	

	Diff. S	Diff. %
Tutti	-0.63	-8.33
Tuo Metodo		

N. risultati numerici	275
N. risultati semiquantitativi/qualitativi	1

Riepilogo x Metodo risultati numerici (> 7 Centri)				
Metodo	N.	Out	M.	C.V.
IFCC/ROCHE COBAS senza P-5-P	63	1	11.1	10.1
IFCC/BECKMAN AU senza P-5-P	43	1	12.4	5.1
IFCC/ARCHITECT senza P-5-P	21	1	11.7	5.6
IFCC/senza P-5-P	21	1	11.8	9.0
IFCC/ROCHE COBAS	20	0	12.5	9.6
IFCC/BECKMAN AU	17	0	12.2	9.4
IFCC/MINDRAY senza P-5-P	16	0	12.8	8.8
IFCC/DIMENSION-DIM.VISTA	13	0	12.7	10.4
IFCC/IL	8	0	11.4	6.5
IFCC/ALINITY senza P-5-P	8	0	12.0	10.0

Tuo Metodo
IFCC ARCHITECT 2 senza P-5-P

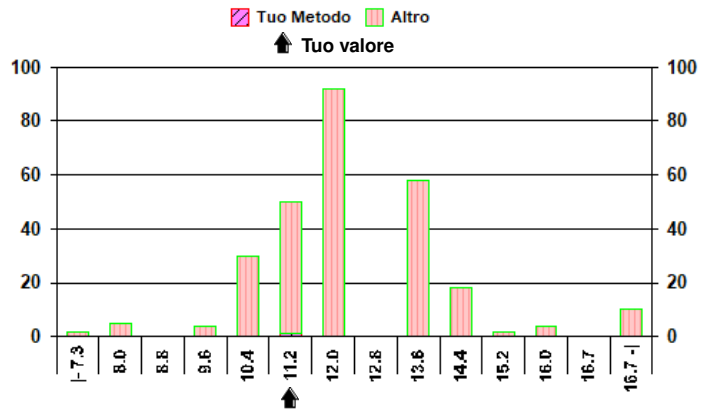
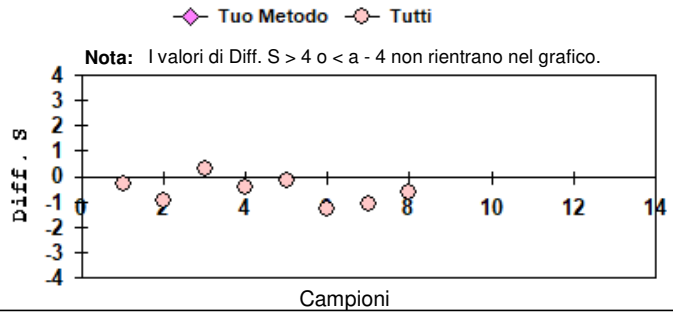


Grafico dati semiquantitativi/qualitativi		Tuo Metodo
< 6		0/1



Analita: GAMMA - GT

U/L

N° Risposte totali: 266

Sottogruppo: GAMMA - GT

U/L

	N.	Out	Media	C.V.	S.D.	Med.na
Tutti	243	11	4.9	16.9	0.8	5.0
Tuo Metodo	2					

Campione	8 (Scad. 24/08/2023)	
Tuo risultato	5	

	Diff. S	Diff. %
Tutti	0.14	2.04
Tuo Metodo		

Risultati ricevuti Tuo Metodo	
5 - 5	

N. risultati numerici	243
N. risultati semiquantitativi/qualitativi	3

Riepilogo x Metodo risultati numerici (> 7 Centri)				
Metodo	N.	Out	M.	C.V.
SUB. G-GLUT-3 CARBOSSI-4-NITR./ BECKMAN AU	59	1	5.2	15.6
IFCC/ROCHE COBAS 6000-8000	43	1	4.8	16.3
SZASZ/ROCHE COBAS 6000-8000	32	0	4.5	16.9
IFCC/MINDRAY	17	1	4.8	14.4
SUB. G-GLUT-3 CARBOSSI-4-NITR./ ARCHITECT	12	0	4.9	18.3
GGT SZASZ /ARCHITECT	11	0	4.9	21.3
SUB. G-GLUT-3 CARBOSSI-4-NITR./ ALINITY	10	0	5.3	15.5
SUB. G-GLUT-3 CARBOSSI-4-NITR.	10	0	5.4	15.6
SUB. G-GLUT-3 CARBOSSI-4-NITR./ IL	8	0	3.8	23.6
SUB. GLUT.3CARB-4NITR. DIMENSION/VISTA	13	2	5.5	34.6

Tuo Metodo
GGT 2 ARCHITECT

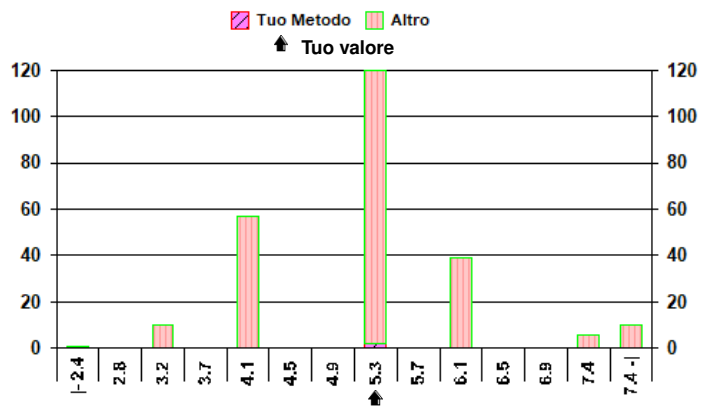
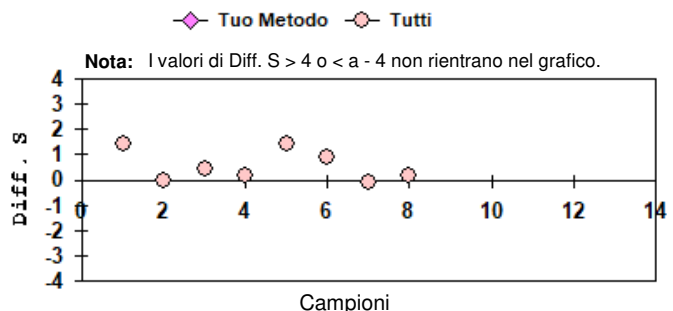


Grafico dati semiquantitativi/qualitativi		Tuo Metodo
< 5		0/2
< 7		0/1



Analita: **ALP** U/L

N° Risposte totali: 250

Sottogruppo: **ALP** U/L

	N.	Out	Media	C.V.	S.D.	Med.na
Tutti	3	0				
Tuo Metodo	1					

Campione	8 (Scad. 24/08/2023)
Tuo risultato	22

N. risultati numerici	3
N. risultati semiquantitativi/qualitativi	

Riepilogo x Metodo risultati numerici (> 7 Centri)				
Metodo	N.	Out	M.	C.V.
p-N FOSFATO/AMP/ROCHE COBAS 6-8000	75	1	17.7	7.7
p-NITROF. FOSF.TO/AMP/BECKMAN AU	53	0	18.3	10.0
AMP/ARCHITECT F.TEORICO	14	0	19.3	19.1
p N-FOSFATO/AMP/MINDRAY	13	0	19.8	22.7
p-NITROFENIL FOSFATO/DEA	12	0	33.0	32.1
p-NITROFENIL FOSFATO/AMP	11	0	18.7	23.8
p-NITROFENILFOSFATO/ALINITY	11	0	18.5	11.7
p-NITROF.FOSFATO/AMP/IL	9	0	18.7	17.6
ATELLICA IFCC STANDARDIZATION	8	0	18.9	20.3
p-NITROF.FOSF./AMP DRY CHEM.	8	0	23.1	14.3

Tuo Metodo
ALKP 2 ARCHITECT

**GRAFICO DATI NUMERICI
NON ESEGUIBILE**

Analita: **AMILASI** U/L

N° Risposte totali: 197

Sottogruppo: **AMILASI** U/L

	N.	Out	Media	C.V.	S.D.	Med.na
Tutti	190	1	30.3	14.4	4.4	32.0
Tuo Metodo	2					

Campione	8 (Scad. 24/08/2023)
Tuo risultato	25

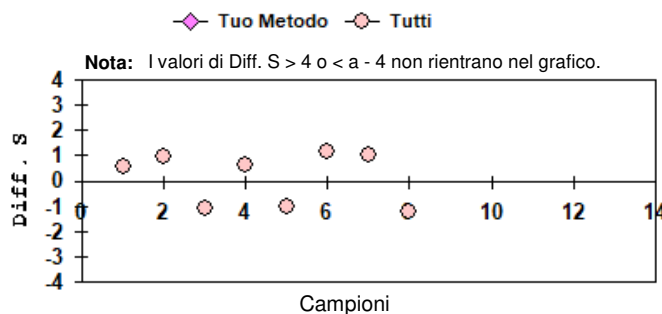
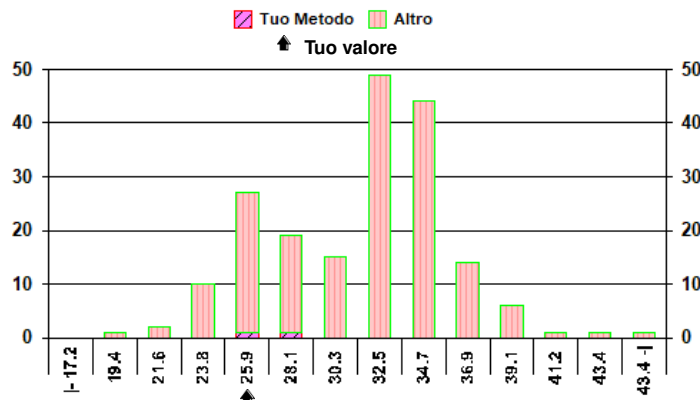
	Diff. S	Diff. %
Tutti	-1.22	-17.49
Tuo Metodo		

Risultati ricevuti Tuo Metodo
25 - 26

N. risultati numerici	190
N. risultati semiquantitativi/qualitativi	

Riepilogo x Metodo risultati numerici (> 7 Centri)				
Metodo	N.	Out	M.	C.V.
G7PNP/EPS-IFCC/ROCHE COBAS 6-8000	54	0	32.0	4.6
G7PNP/EPS-IFCC/BECKMAN AU	25	0	34.2	7.2
G7PNP/BECKMAN AU	15	0	32.6	11.0
G7PNP/EPS-IFCC	13	0	32.5	11.1
2-CL-PNP-MALTO TRIOS/ARCHITECT	11	0	25.2	10.5
2-CL-PNP-MALTO TRIOS/ALINITY	10	0	24.9	6.7
G7PNP/EPS BLOC/ARCHITECT	10	0	23.7	4.0
2-CL-PNP/MALTO TRIOSIDE/IL	9	0	26.3	6.0
4-NITROF. -MALTOHEP -ETILIDENE	9	0	32.3	12.1

Tuo Metodo
AMY 2 ARCHITECT



Analita: AMILASI PANCREATICA							U/L
	N.	Out	Media	C.V.	S.D.	Med.na	
Tutti	130	5	13.4	16.0	2.1	14.0	
Tuo Metodo	8	0	11.5	6.6	0.8	12.0	
Campione 8 (Scad. 24/08/2023)							
Tuo risultato 10							
	Diff. S			Diff. %			
Tutti	-1.57			-25.37			
Tuo Metodo	-1.88			-13.04			

Valutazione errore totale											
1	2	3	4	5	6	7	8	9	10	11	12
○	○	○	○	○	○	○	○	○	○	○	○
○ = Interno X = Esterno rispetto ai L.A L.A. camp. corrente: 8.91											

N. risultati numerici	130
N. risultati semiquantitativi/qualitativi	1

Riepilogo x Metodo risultati numerici (> 7 Centri)					
Metodo	N.	Out	M.	C.V.	u _x
G7PNP/EPS BLOCCATO PANCREATICA/ROCHE	46	0	14.7	8.0	0.2
G7PNP/EPS BLOCCATO PANCREATICA/BECKMAN AU	35	4	11.7	5.6	0.1
G7PNP/EPS BLOCCATO PANCREATICA	11	1	14.4	12.8	0.6*
G7PNP/EPS BLOCCATO PANCREATICA/DIMENSION/VISTA	11	0	12.3	19.3	0.7
G7PNP/EPS BLOCCATO PANCREATICA/ALINITY	9	0	11.2	5.9	0.2
G7PNP/EPS BLOCCATO PANCREATICA/ARCHITECT	8	0	11.5	6.6	0.3*

* u_x non trascurabile

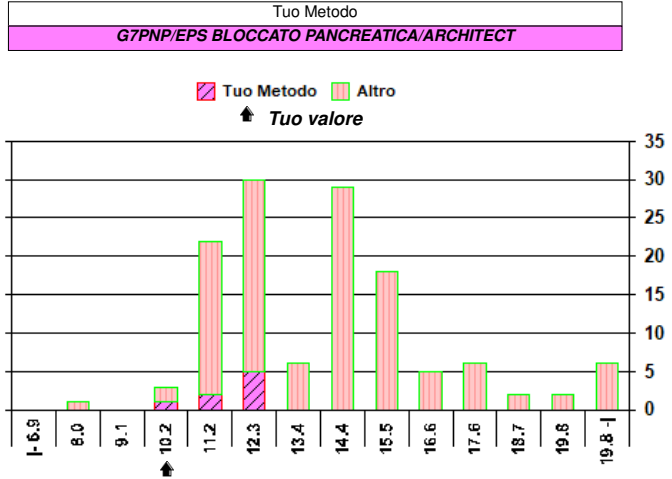
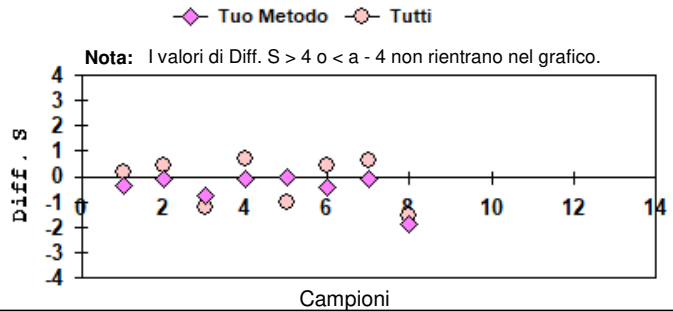


Grafico dati semiquantitativi/qualitativi		Tuo Metodo
< 20		0/1



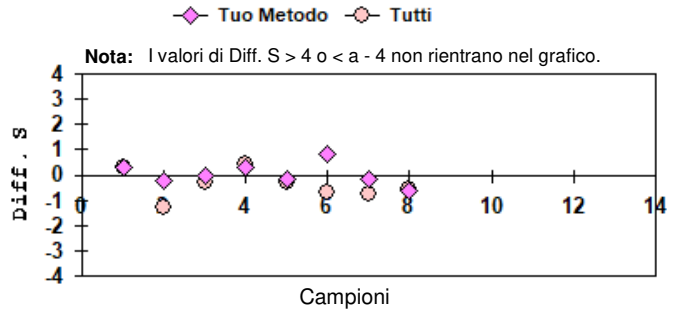
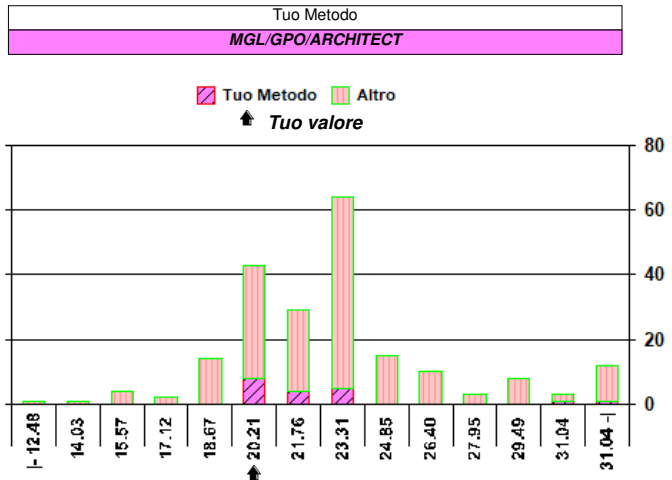
Analita: LIPASI							U/L
N° Risposte totali: 216							
Sottogruppo: LIPASI							U/L
	N.	Out	Media	C.V.	S.D.	Med.na	
Tutti	209	11	21.76	14.2	3.09	22.00	
Tuo Metodo	19	2	20.71	5.9	1.21	21.00	
Campione 8 (Scad. 24/08/2023)							
Tuo risultato 20.0							
	Diff. S			Diff. %			
Tutti	-0.57			-8.09			
Tuo Metodo	-0.59			-3.43			

Valutazione errore totale											
1	2	3	4	5	6	7	8	9	10	11	12
○	○	○	○	○	○	○	○	○	○	○	○
○ = Interno X = Esterno rispetto ai L.A L.A. camp. corrente: 16.40											

N. risultati numerici	209
N. risultati semiquantitativi/qualitativi	

Riepilogo x Metodo risultati numerici (> 7 Centri)					
Metodo	N.	Out	M.	C.V.	u _x
DILAUR-GLIC-A-GLUT/ROCHE COBAS6-8000	53	0	22.52	5.2	0.16
MGL/GPO/BECKMAN AU	46	1	19.68	11.1	0.32
RANGE-EXT.DIL-GLIC-A-GLU/ROCHE COBAS6-800	22	0	22.60	5.1	0.25
MGL/GPO/ARCHITECT	19	2	20.71	5.9	0.29
DILAURILIC-GLICERO-AC-GLUT.CO/ DIM-VISTA	10	0	22.58	7.1	0.51*
DILAURILIC-GLICERO-AC-GLUT.CO/ MINDRAY	10	0	21.25	10.9	0.74*
ATELLICA COLORIMETRICO	8	0	26.58	11.5	1.08*

* u_x non trascurabile



Analita: **CREATINA CHINASI** U/L

N° Risposte totali: 258

Sottogruppo: **CREATINA CHINASI** U/L

	N.	Out	Media	C.V.	S.D.	Med.na
Tutti	249	4	84.4	6.2	5.3	84.0
Tuo Metodo	24	0	83.2	5.7	4.8	83.5

Campione	8 (Scad. 24/08/2023)					
Tuo risultato	80					

	Diff. S	Diff. %
Tutti	-0.84	-5.21
Tuo Metodo	-0.67	-3.85

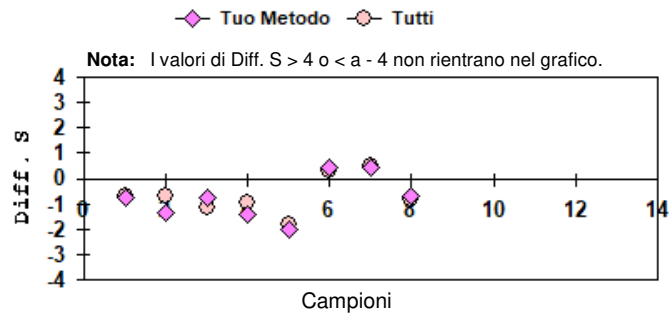
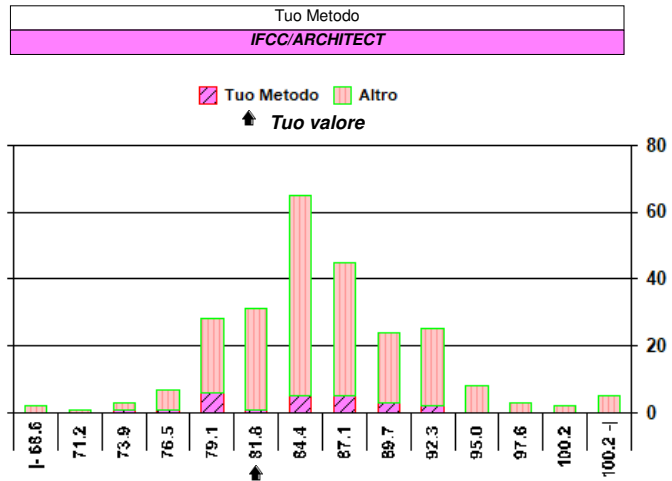
Valutazione errore totale											
1	2	3	4	5	6	7	8	9	10	11	12
○	○	○	○	○	○	○	○	○			

○ = Interno X = Esterno rispetto ai L.A L.A. camp. corrente: 12.00

N. risultati numerici	249
N. risultati semiquantitativi/qualitativi	

Riepilogo x Metodo risultati numerici (> 7 Centri)					
Metodo	N.	Out	M.	C.V.	u _x
IFCC ROCHE COBAS 6000-8000	83	0	81.9	3.0	0.3
IFCC BECKMAN AU	62	1	89.4	4.9	0.6
IFCC/ARCHITECT	24	0	83.2	5.7	1.0
IFCC	21	0	86.0	10.8	2.0
IFCC MINDRAY	15	0	86.2	6.3	1.4
IFCC ALINITY	14	0	82.6	5.0	1.1
IFCC DIMENSION/VISTA I	10	0	82.2	2.7	0.7*
IFCC DRY CHEMISTRY	9	1	103.1	26.6	9.7*

* u_x non trascurabile



Analita: **COLINESTERASI** U/L

N° Risposte totali: 191

Sottogruppo: **COLINESTERASI** U/L

	N.	Out	Media	C.V.	S.D.	Med.na
Tutti	178	3	2052.0	9.8	201.9	1975.0
Tuo Metodo	17	1	2397.4	3.3	78.6	2406.0

Campione	8 (Scad. 24/08/2023)					
Tuo risultato	2387					

	Diff. S	Diff. %
Tutti	1.66	16.33
Tuo Metodo	-0.13	-0.43

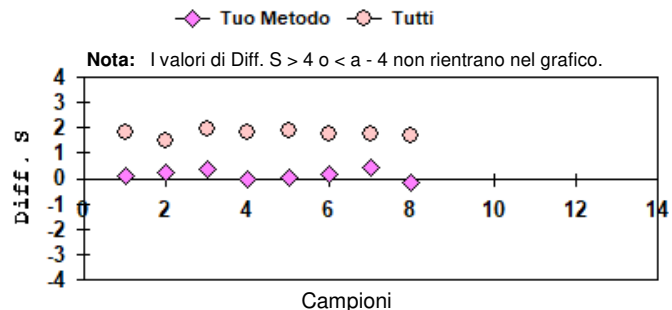
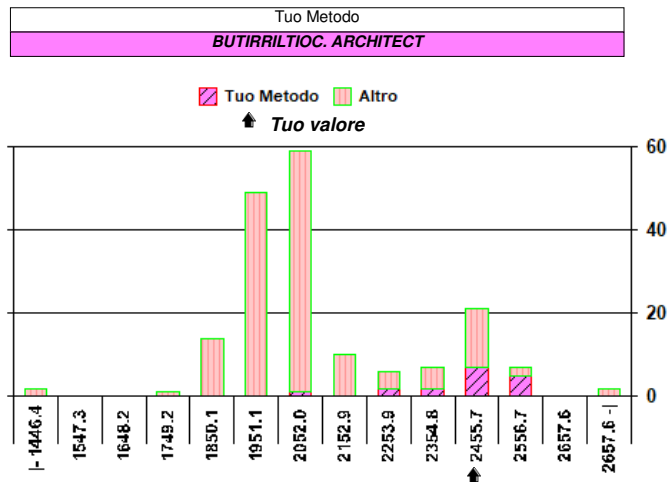
Valutazione errore totale											
1	2	3	4	5	6	7	8	9	10	11	12
○	○	○	○	○	○	○	○	○			

○ = Interno X = Esterno rispetto ai L.A L.A. camp. corrente: 10.00

N. risultati numerici	178
N. risultati semiquantitativi/qualitativi	

Riepilogo x Metodo risultati numerici (> 7 Centri)					
Metodo	N.	Out	M.	C.V.	u _x
BUTIRRLIIOC ROCHE COBAS 6-8000	69	0	1971.4	2.9	6.9
BUTIRRLIIOC. BECKMAN AU	48	1	1938.6	5.4	15.2
BUTIRRLIIOC. ARCHITECT	17	1	2397.4	3.3	19.7
BUTIRRLIIOC. ALINITY	12	0	2363.5	4.2	28.7
BUTIRRLIIOC.	8	2			
BUTIRRLIIOC. MINDRAY	8	0	1989.3	9.6	67.3*

* u_x non trascurabile



Analita: **LATTATO DEIDROGENASI** U/L

N° Risposte totali: 258

Sottogruppo: **LATTATO DEIDROGENASI** U/L

	N.	Out	Media	C.V.	S.D.	Med.na
Tutti	118	1	75.9	8.5	6.4	76.0
Tuo Metodo	24	0	73.6	9.0	6.7	72.0

Campione	8 (Scad. 24/08/2023)					
Tuo risultato	73					

	Diff. S	Diff. %
Tutti	-0.46	-3.82
Tuo Metodo	-0.09	-0.82

Valutazione errore totale											
1	2	3	4	5	6	7	8	9	10	11	12
○	○	○	○	○	○	○	○	○			

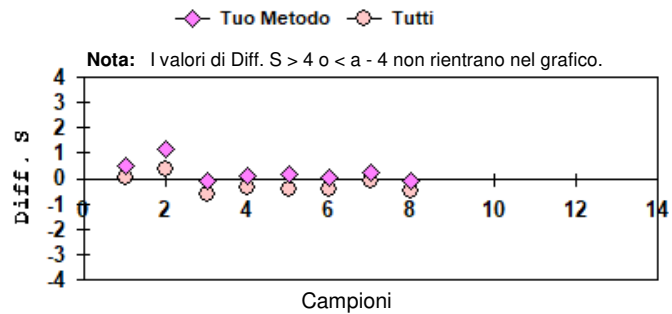
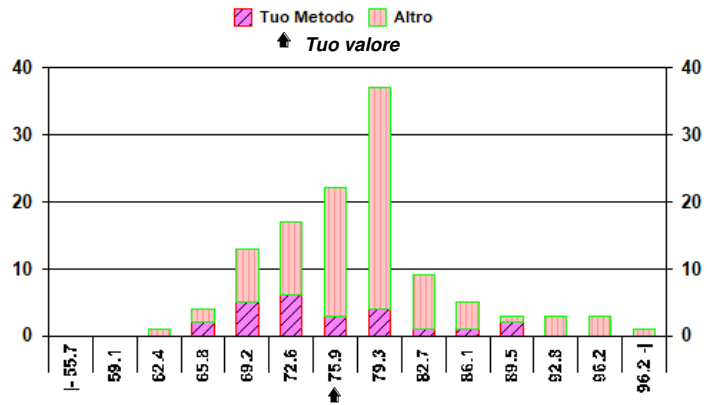
○ = Interno X = Esterno rispetto ai L.A. L.A. camp. corrente: 11.00

N. risultati numerici	118
N. risultati semiquantitativi/qualitativi	

Riepilogo x Metodo risultati numerici (> 7 Centri)					
Metodo	N.	Out	M.	C.V.	u _x
LATTATO-PIRUVATO BECKMAN AU	56	1	74.6	5.7	0.6
LATTATO-PIRUVATO/ARCHITECT	24	0	73.6	9.0	1.4
LATTATO-PIRUVATO/ALINITY	14	0	74.3	7.6	1.5
LATTATO-PIRUVATO MINDRAY	11	0	81.5	9.4	2.3*
LATTATO-PIRUVATO ROCHE COBAS 6-8000	81	0	79.4	3.6	0.3
PIRUVATO -> LATTATO	19	0	150.8	12.6	4.3
IFCC DIMENSIONI/VISTA I	10	0	79.6	4.9	1.2*
PIRUVATO-LATTATO/IL	8	0	146.6	4.2	2.2*

* u_x non trascurabile

Tuo Metodo
LATTATO-PIRUVATO/ARCHITECT



Analita: **COLESTEROLO LDL** mg/dl

	N.	Out	Media	C.V.	S.D.	Med.na
Tutti	200	2	46.6	29.1	13.6	51.0
Tuo Metodo	8	0	25.8	5.0	1.3	26.0

Campione	8 (Scad. 24/08/2023)					
Tuo risultato	25					

	Diff. S	Diff. %
Tutti	-1.59	-46.35
Tuo Metodo	-0.62	-3.10

Valutazione errore totale											
1	2	3	4	5	6	7	8	9	10	11	12
				○		○	○				

○ = Interno X = Esterno rispetto ai L.A. L.A. camp. corrente: 13.66

N. risultati numerici	200
N. risultati semiquantitativi/qualitativi	2

Riepilogo x Metodo risultati numerici (> 7 Centri)					
Metodo	N.	Out	M.	C.V.	u _x
COL OMOGENEO BLOCCAGGIO ROCHE	51	1	53.0	4.2	0.3
COL OMOGENEO BLOCCAGGIO BECKMAN AU	33	0	55.1	7.7	0.7
COL OMOGENEO PER ELIMINAZIONE	21	1	40.9	17.5	1.6
FORMULA DI FRIEDEWALD	15	0	64.1	27.4	4.5
COL OMOGENEO BLOCCAGGIO ARCHITECT	13	1	25.6	8.1	0.6
FORMULA DI FRIEDEWALD BECKMAN	12	0	62.5	4.9	0.9
COL OMOGENEO BLOCCAGGIO ALINITY	11	1	26.3	7.2	0.6*
FORMULA DI FRIEDEWALD ROCHE	11	0	42.5	13.0	1.7*
COL OMOGENEO ELIMINAZIONE ARCHITECT	8	0	25.8	5.0	0.5*

* u_x non trascurabile

Tuo Metodo
COL OMOGENEO ELIMINAZIONE ARCHITECT

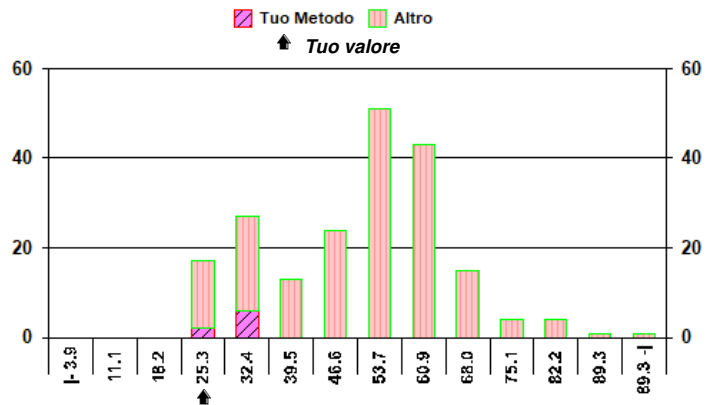
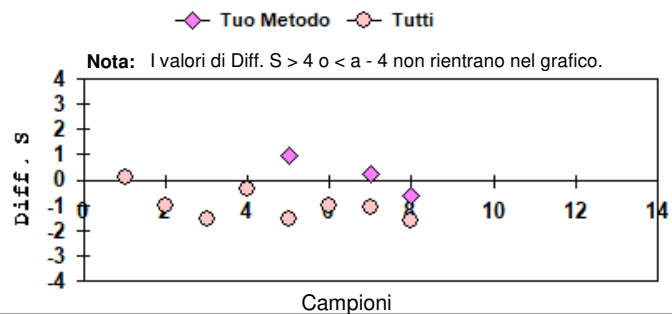


Gráfico dati semiquantitativi/qualitativi
Tuo Metodo: 0/2
< 30



Analita: MAGNESIO TOTALE mg/dL

	N.	Out	Media	C.V.	S.D.	Med.na
Tutti	245	7	1.230	7.6	0.093	1.210
Tuo Metodo	10	0	1.239	4.5	0.056	1.225

Campione	8 (Scad. 24/08/2023)					
Tuo risultato	1.23					

	Diff. S	Diff. %
Tutti	0.00	0.00
Tuo Metodo	-0.16	-0.73

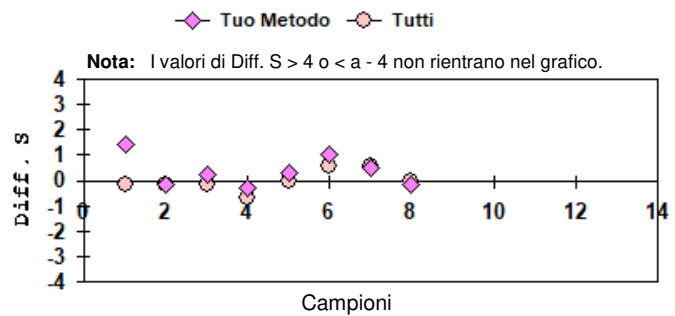
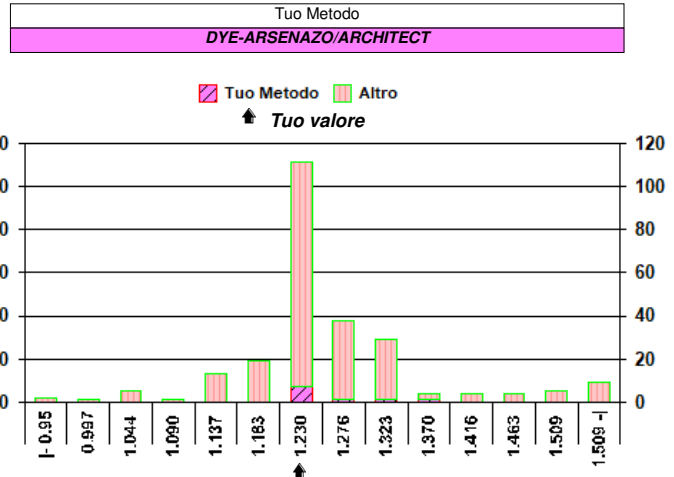
Valutazione errore totale											
1	2	3	4	5	6	7	8	9	10	11	12
○	○	○	○	○	○	○	○				

○ = Interno X = Esterno rispetto ai L.A. L.A. camp. corrente: 9.44

N. risultati numerici	245
N. risultati semiquantitativi/qualitativi	

Riepilogo x Metodo risultati numerici (> 7 Centri)					
Metodo	N.	Out	M.	C.V.	u _x
COLOR.CON MAGON/XYLIDYL BLUE BECKMAN AU	54	1	1.215	4.9	0.008
COL.MAGON/XL BLU ROCHE COBAS 6-8000	45	2	1.222	3.7	0.007
BLU XILIDINE (If'gen.) ROCHE	33	1	1.233	3.5	0.008
COLOR.CON MAGON/XYLIDYL BLUE	17	1	1.313	17.8	0.058
CPZ III/ROCHE COBAS 6000-8000	14	0	1.234	3.8	0.013
BMT DIMENSION/VISTA	12	0	1.342	20.6	0.080
ENZIMATICO ALINITY	12	0	1.223	3.5	0.012
ENZIMATICO ARCHITECT	12	0	1.273	16.2	0.060
COL.MAGON/XL BLU MINDRAY	11	0	1.366	24.2	0.100*
DYE-ARSENAZO/ARCHITECT	10	0	1.239	4.5	0.018*

* u_x non trascurabile



Analita: COLESTEROLO HDL mg/dL

	N.	Out	Media	C.V.	S.D.	Med.na
Tutti	242	1	56.5	21.4	12.1	54.0
Tuo Metodo	26	1	45.8	5.5	2.5	46.0

Campione	8 (Scad. 24/08/2023)					
Tuo risultato	45					

	Diff. S	Diff. %
Tutti	-0.95	-20.35
Tuo Metodo	-0.32	-1.75

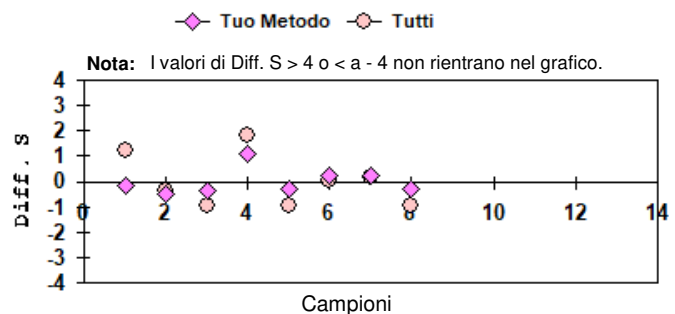
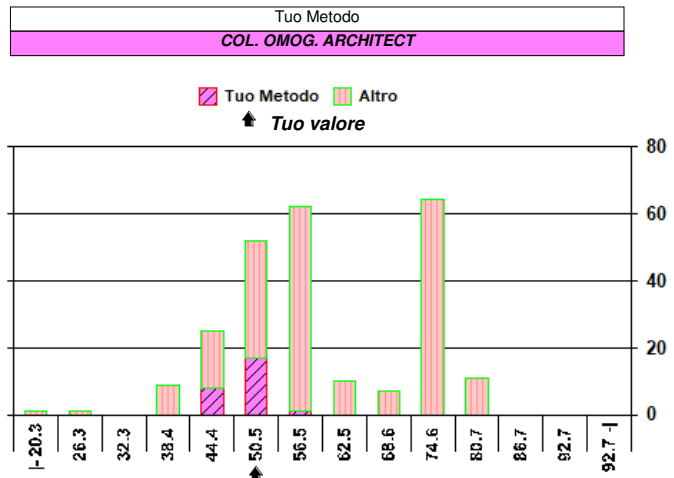
Valutazione errore totale											
1	2	3	4	5	6	7	8	9	10	11	12
○	○	○	○	○	○	○	○				

○ = Interno X = Esterno rispetto ai L.A. L.A. camp. corrente: 13.00

N. risultati numerici	242
N. risultati semiquantitativi/qualitativi	

Riepilogo x Metodo risultati numerici (> 7 Centri)					
Metodo	N.	Out	M.	C.V.	u _x
COL.OMOG.PER BLOCC./ROCHE COBAS 6000-8000	62	0	71.7	4.0	0.4
COL.OMOG.PER IMMUN. BLOCCAGGIO/BECKMAN AU	56	2	53.8	3.8	0.3
COL.OMOG. ARCHITECT	26	1	45.8	5.5	0.5
COL.OMOG. ELIMIN. MINDRAY	17	0	44.5	11.6	1.3
COL.OMOG. ALINITY	14	0	47.4	4.9	0.6
COL.OMOG.GENEO PER BLOCCAGGIO	14	0	55.4	23.0	3.4
COL.OMOG.GENEO PER ELIMINAZIONE	9	0	49.3	13.4	2.2*
ATELLICA ELIMINATION	8	0	52.8	5.0	0.9*
COL.OMOGEN. PER IMMUN. BLOCCAGGIO/IL	8	0	35.4	17.0	2.1*

* u_x non trascurabile



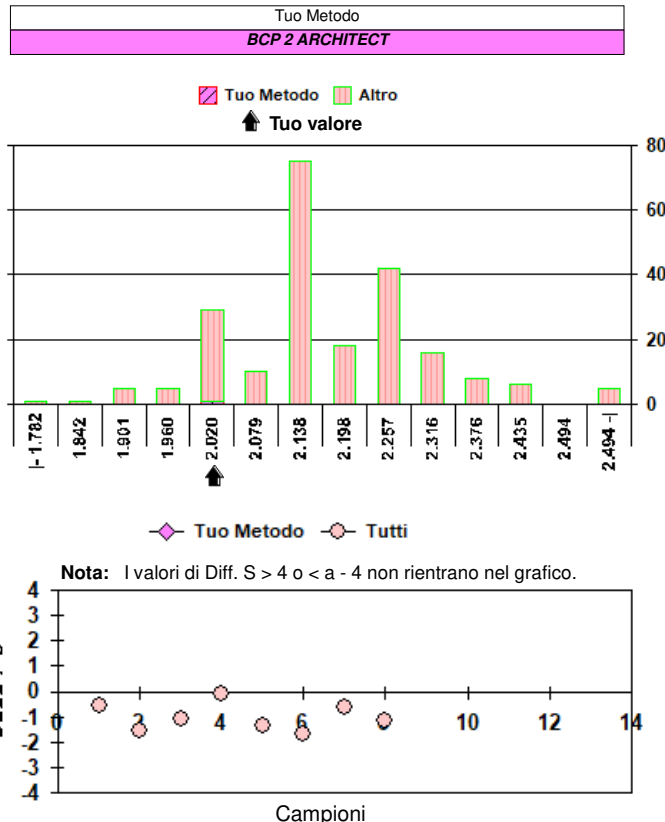
Analita: ALBUMINA						g/dL
N.	Out	Media	C.V.	S.D.	Med.na	
Tutti	221	3	2.138	5.5	0.119	2.100
Tuo Metodo	1					

Campione	8 (Scad. 24/08/2023)
Tuo risultato	2.00

Diff. S		Diff. %	
Tutti	-1.17	Tutti	-6.46
Tuo Metodo		Tuo Metodo	

N. risultati numerici	221
N. risultati semiquantitativi/qualitativi	

Riepilogo x Metodo risultati numerici (> 7 Centri)				
Metodo	N.	Out	M.	C.V.
BCG/ROCHE COBAS 6000-8000	68	1	2.188	4.7
BCG BECKMAN AU	48	1	2.081	3.0
BCG	19	0	2.208	9.5
BCG/ARCHITECT	14	0	2.139	2.2
BCG ALINITY	13	0	2.096	2.2
BCG DIMENSION/VISTA	12	0	2.071	4.0
BCG MINDRAY	8	0	2.029	5.0
BCP	8	0	2.195	6.5



Analita: ACIDI BILIARI						μmol/L
N° Risposte totali: 51						
Sottogruppo: ACIDI BILIARI						μmol/L
N.	Out	Media	C.V.	S.D.	Med.na	
Tutti	51	2	4.66	7.5	0.35	4.70
Tuo Metodo	8	0	4.51	8.0	0.36	4.45

Campione	8 (Scad. 24/08/2023)
Tuo risultato	4.3

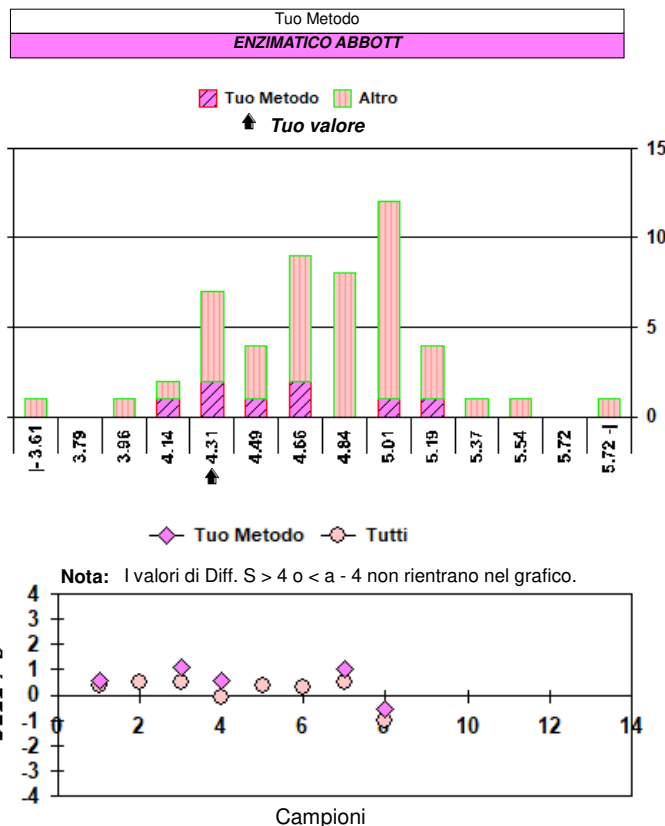
Diff. S		Diff. %	
Tutti	-1.04	Tutti	-7.73
Tuo Metodo	-0.58	Tuo Metodo	-4.66

Valutazione errore totale											
1	2	3	4	5	6	7	8	9	10	11	12
○		○	○			○	○				

○ = Interno X = Esterno rispetto ai L.A. L.A. camp. corrente: 25.63

Riepilogo x Metodo risultati numerici (> 7 Centri)					
Metodo	N.	Out	M.	C.V.	u _x
ENZIMATICO BECKMAN AU	14	0	4.74	5.8	0.07
ENZIMATICO ROCHE COBAS 6000-8000	11	0	4.55	9.0	0.12
ENZIMATICO ABBOTT	8	0	4.51	8.0	0.13*
ENZIMATICO THIO NADH	8	0	4.96	4.2	0.07*

* u_x non trascurabile



Analita: PSA µg/L

	N.	Out	Media	C.V.	S.D.	Med.na
Tutti	112	1	1.270	11.5	0.146	1.300
Tuo Metodo	13	0	1.108	12.5	0.139	1.060

Campione	8 (Scad. 24/08/2023)
Tuo risultato	0.99

	Diff. S	Diff. %
Tutti	-1.92	-22.05
Tuo Metodo	-0.85	-10.65

Valutazione errore totale											
1	2	3	4	5	6	7	8	9	10	11	12
○	○	○	○	○	○	○	○				

○ = Interno X = Esterno rispetto ai L.A L.A. camp. corrente: 12.50

N. risultati numerici	112
N. risultati semiquantitativi/qualitativi	

Riepilogo x Metodo risultati numerici (> 7 Centri)					
Metodo	N.	Out	M.	C.V.	u _x
ECLIA ROCHE COBAS 6-8000	29	1	1.326	6.1	0.015
CHEMIL/BECKMAN-HYBRITECH	18	0	1.361	4.5	0.015
CHEMIL/ARCHITECT	13	0	1.108	12.5	0.038
CHEMIL/ALINITY	10	0	1.154	7.5	0.027*

* u_x non trascurabile

