



**CHIMICA CLINICA - Ciclo 2023**

**Campione n. 7  
REGIONE MARCHE  
centro n.00624**

<b>Ente organizzatore</b>	Centro di Riferimento Sicurezza e Qualità
<b>Attività subappaltate</b>	Prove sperimentali di omogeneità e preparazione dei materiali
<b>Elaborato autorizzato da</b>	Direttore del Centro: Dr. P.Pezzati
<b>Coordinatore</b>	Dr. G. Avveduto, Dr. A. Terreni
<b>Contatti</b>	crrveq@aou-careggi.toscana.it - tel. 055 7947907

**Descrizione materiali**

Il materiale di controllo, in forma liofila, è preparato a partire da siero umano.

**Omogeneità e stabilità dei materiali**

In fase di pianificazione del programma di VEQ, è stata verificata a campione l'omogeneità dei materiali distribuiti, in accordo alla norma ISO 13528:2015. I risultati hanno mostrato omogeneità sufficiente agli scopi del presente programma. I materiali sono stabili per tutta la durata del programma.

I risultati completi delle prove effettuate, sono disponibili, su richiesta presso l'organizzazione.

**Valori Assegnati**

Nella valutazione della competenza del partecipante, come valore di riferimento è stata scelta la media dei risultati ottenuti col metodo e/o sistema in uso dal partecipante. La deviazione standard è calcolata per i risultati ottenuti con tutti i metodi utilizzati e per quelli ottenuti con il metodo e/o sistema utilizzato dal partecipante. Per tutti i parametri richiesti, l'incertezza associata al valore di riferimento è stimata in accordo alla norma ISO 13528:2015.

Vista la provenienza del valore di riferimento, non è possibile tener conto della riferibilità metrologica.

Una guida dettagliata dell'Elaborato e della statistica applicata è presente sul sito web al pulsante 'Guida agli Elaborati'.

**Valori modificati**

Qualora un risultato venga corretto dal partecipante a seguito di un errore grossolano segnalato dalla SOD, viene evidenziato come 'Modificato'

**Riservatezza**

Tutte le comunicazioni relative ai programmi di VEQ avvengono in forma confidenziale tra l'Ente Organizzatore ed ogni singolo laboratorio. Ai partecipanti è assegnato uno specifico codice identificativo riservato. Tali codici riservati sono noti all'ente organizzatore, al singolo laboratorio ed ai preposti uffici.

questa pagina è intenzionalmente vuota

**Analita: GLUCOSIO** mg/dL

	N.	Out	Media	C.V.	S.D.	Med.na
Tutti	284	3	275.96	3.0	8.20	276.00
Tuo Metodo	26	0	279.31	1.9	5.32	278.00

Campione	7 (Scad. 21/07/2023)					
Tuo risultato	277.0					

	Diff. S	Diff. %
Tutti	0.13	0.38
Tuo Metodo	-0.43	-0.83

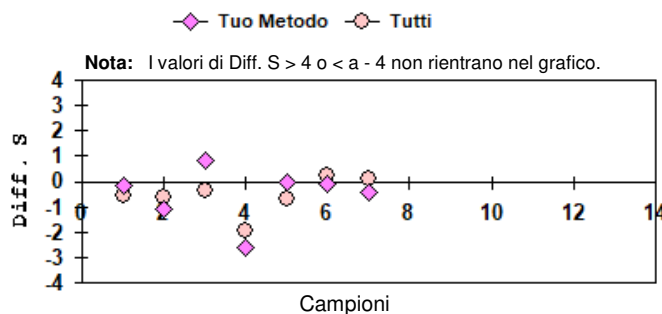
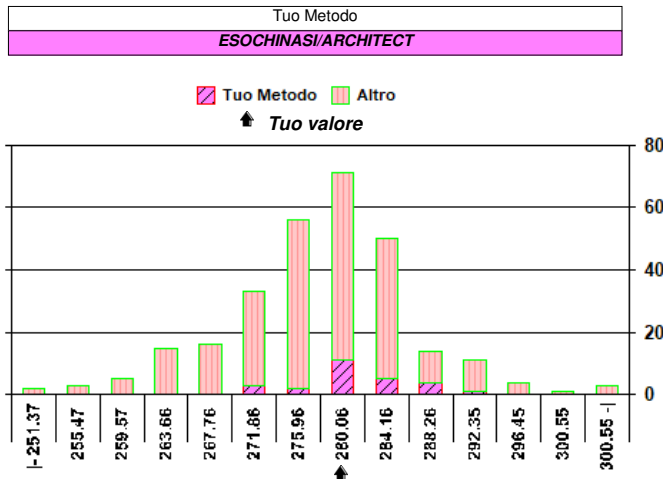
Valutazione errore totale											
1	2	3	4	5	6	7	8	9	10	11	12
○	○	○	○	○	○	○					

○ = Interno X = Esterno rispetto ai L.A L.A. camp. corrente: 6.00

N. risultati numerici	284
N. risultati semiquantitativi/qualitativi	

Riepilogo x Metodo risultati numerici (> 7 Centri)					
Metodo	N.	Out	M.	C.V.	u <sub>x</sub>
ESPOCHINASI ROCHE COBAS 6000/8000	81	0	275.41	2.4	0.72
ESPOCHINASI BECKMAN AU	65	0	275.50	2.8	0.97
ESPOCHINASI/ARCHITECT	26	0	279.31	1.9	1.04
GOD POD	22	0	275.35	4.6	2.73
ESPOCHINASI	19	1	276.89	3.6	2.37
GOD POD MINDRAY	16	0	280.25	4.7	3.29
ESPOCHINASI/ALINITY	15	0	278.29	2.1	1.49
ESPOCHINASI DIMENSION/VISTA	11	0	276.55	2.0	1.69*
GOD POD IL	10	0	272.60	3.5	3.04*
GOD-POD DRY CHEMISTRY	8	0	262.00	3.1	2.90*

\* u<sub>x</sub> non trascurabile



**Analita: UREA** mg/dL

N° Risposte totali: 281

**Sottogruppo: UREA** mg/dL

	N.	Out	Media	C.V.	S.D.	Med.na
Tutti	273	3	120.0	4.7	5.7	120.0
Tuo Metodo	28	1	125.4	3.5	4.4	125.0

Campione	7 (Scad. 21/07/2023)					
Tuo risultato	136					

	Diff. S	Diff. %
Tutti	2.82	13.33
Tuo Metodo	2.41	8.45

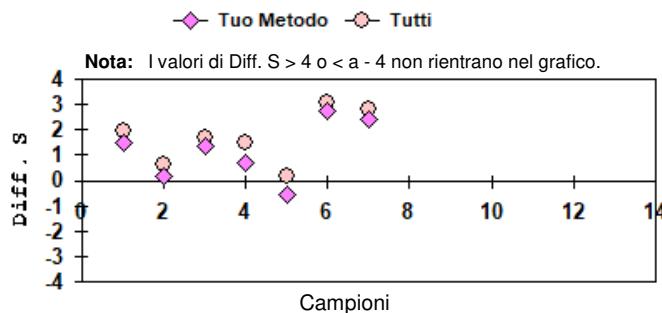
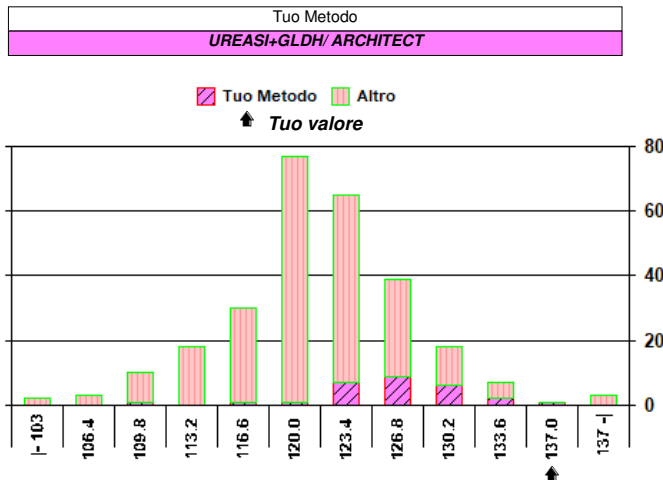
Valutazione errore totale											
1	2	3	4	5	6	7	8	9	10	11	12
○	○	X	○	○	○	○					

○ = Interno X = Esterno rispetto ai L.A L.A. camp. corrente: 10.00

N. risultati numerici	273
N. risultati semiquantitativi/qualitativi	

Riepilogo x Metodo risultati numerici (> 7 Centri)					
Metodo	N.	Out	M.	C.V.	u <sub>x</sub>
UREASI+GLDH/ROCHE COBAS 6000-8000	81	0	118.4	2.9	0.4
UREASI+GLDH/BECKMAN AU	64	0	119.4	4.5	0.7
UREASI+GLDH	31	1	118.9	7.3	1.6
UREASI+GLDH/ARCHITECT	28	1	125.4	3.5	0.9
UREASI+GLDH MINDRAY	19	0	120.8	4.9	1.3
UREASI+GLDH/ALINITY	13	1	119.6	2.7	0.9
UREASI GLDH DIMENSION/VISTA	12	0	123.3	3.8	1.3
UREASI GLDH I.L. 300/6-650/ARIES/TAUR	10	0	121.8	3.2	1.2*
UREASI DRY CHEMISTRY	8	0	113.0	3.3	1.3*

\* u<sub>x</sub> non trascurabile



**Analita: CREATININA** mg/dL

	N.	Out	Media	C.V.	S.D.	Med.na
Tutti	286	9	4.560	5.5	0.249	4.610
Tuo Metodo	18	0	4.674	4.0	0.187	4.660

Campione	7 (Scad. 21/07/2023)					
Tuo risultato	5.02					

	Diff. S	Diff. %
Tutti	1.84	10.09
Tuo Metodo	1.85	7.40

Valutazione errore totale											
1	2	3	4	5	6	7	8	9	10	11	12
○	X	○	○	○	○	○					

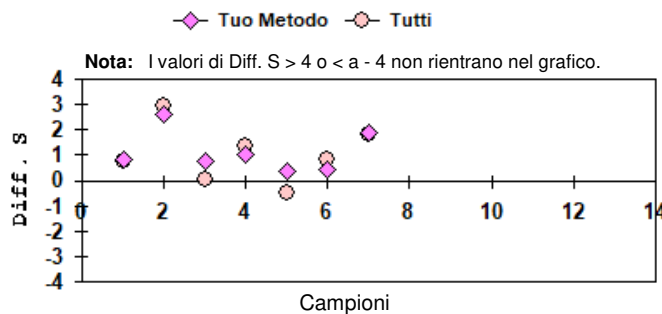
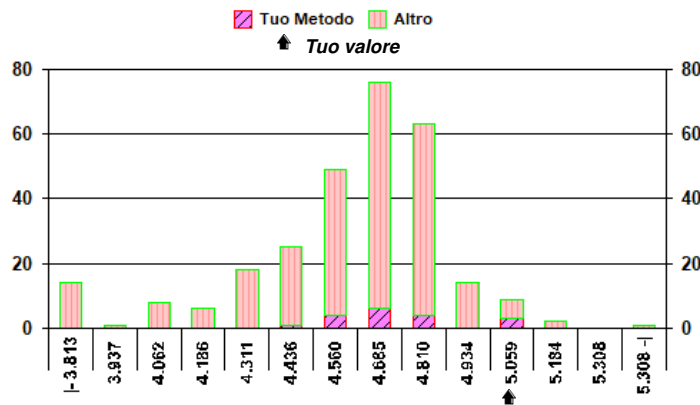
○ = Interno X = Esterno rispetto ai L.A. L.A. camp. corrente: 8.20

N. risultati numerici	286
N. risultati semiquantitativi/qualitativi	

Riepilogo x Metodo risultati numerici (> 7 Centri)					
Metodo	N.	Out	M.	C.V.	u <sub>x</sub>
ENZIMATICO/ROCHE COBAS 6000-8000	51	0	4.630	2.6	0.017
PICRATO ALCALIDMS BECKMAN AU	37	0	4.541	3.3	0.024
PICRATO ALCAL/ROCHE COBAS 6000-8000	30	0	4.518	3.2	0.027
ENZIMATICO	21	0	4.658	6.5	0.066
PICRATO ALCALINO	21	0	3.986	9.3	0.081
<b>PICRATO ALCAL/ARCHITECT</b>	<b>18</b>	<b>0</b>	<b>4.674</b>	<b>4.0</b>	<b>0.044</b>
PICRATO ALCAL BECKMAN AU	15	0	4.205	10.9	0.118
ENZIMATICO BECKMAN AU	12	0	4.780	1.9	0.026
PICRATO ALCALINO MINDRAY	12	0	4.421	13.6	0.173
DIMENSION/VISTA ENZIMAT.	10	0	4.680	2.5	0.037*
ENZIMATICO DRY CHEMISTRY	10	0	4.565	4.5	0.066*
PICRATO ALCALALINITY	9	0	4.809	6.4	0.103*
ENZIMATICO ARCHITECT	8	0	4.610	3.6	0.059*

\* u<sub>x</sub> non trascurabile

Tuo Metodo  
**PICRATO ALCAL/ARCHITECT**



**Analita: SODIO** mmol/L

	N.	Out	Media	C.V.	S.D.	Med.na
Tutti	274	3	158.1	2.0	3.2	158.0
Tuo Metodo	25	0	158.5	1.5	2.4	158.0

Campione	7 (Scad. 21/07/2023)					
Tuo risultato	160					

	Diff. S	Diff. %
Tutti	0.60	1.20
Tuo Metodo	0.63	0.95

Valutazione errore totale											
1	2	3	4	5	6	7	8	9	10	11	12
○	○	○	○	○	○	○					

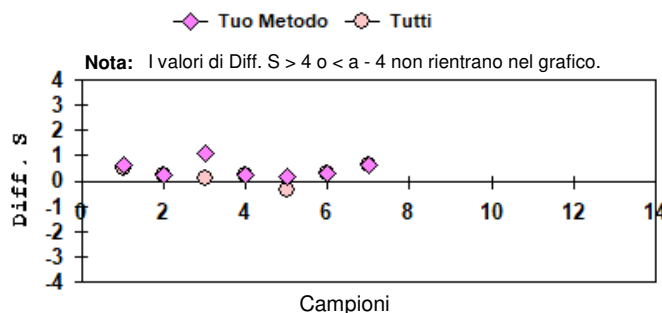
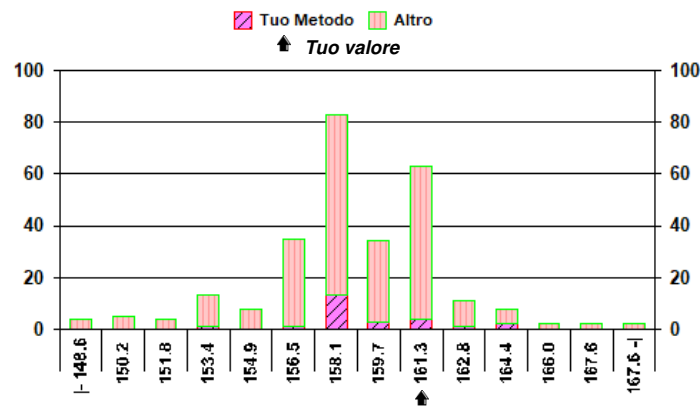
○ = Interno X = Esterno rispetto ai L.A. L.A. camp. corrente: 3.00

N. risultati numerici	274
N. risultati semiquantitativi/qualitativi	

Riepilogo x Metodo risultati numerici (> 7 Centri)					
Metodo	N.	Out	M.	C.V.	u <sub>x</sub>
I.S.E. IND ROCHE COBAS 6000-8000	82	1	158.7	1.4	0.3
I.S.E. INDIRETTA/BECKMAN AU	64	2	158.3	1.6	0.3
<b>I.S.E. INDIRETTA/ARCHITECT</b>	<b>25</b>	<b>0</b>	<b>158.5</b>	<b>1.5</b>	<b>0.5</b>
I.S.E. DIRETTA	19	0	152.5	4.7	1.6
I.S.E. INDIRETTA/ALINITY	13	0	159.2	1.5	0.7
I.S.E. DIRETTA/MINDRAY	12	0	159.3	3.1	1.4
I.S.E. IND. DIMENSION/VISTA	12	0	157.2	1.3	0.6
I.S.E. IND/IL 600-650-TAURUS	11	0	156.4	2.7	1.3*
P.DIRETTA DRY CHEMISTRY	9	0	154.9	1.8	0.9*
I.S.E. INDIRETTA	8	0	159.8	1.0	0.6*

\* u<sub>x</sub> non trascurabile

Tuo Metodo  
**I.S.E. INDIRETTA/ARCHITECT**



<b>Analita: POTASSIO</b>							mmol/L
	N.	Out	Media	C.V.	S.D.	Med.na	
Tutti	274	4	6.061	2.8	0.167	6.100	
Tuo Metodo	25	1	6.053	1.7	0.100	6.010	
Campione <b>7</b> (Scad. 21/07/2023)							
Tuo risultato	6.10						
	Diff. S			Diff. %			
Tutti	0.23			0.64			
Tuo Metodo	0.47			0.78			

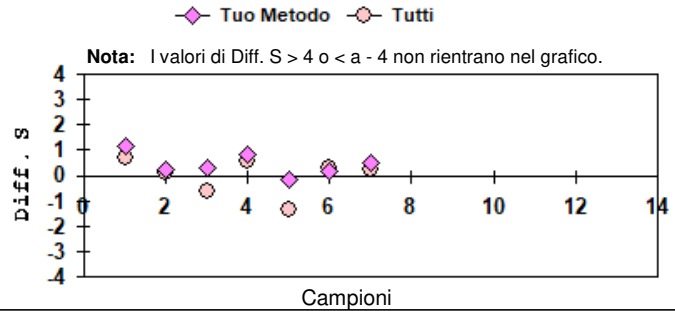
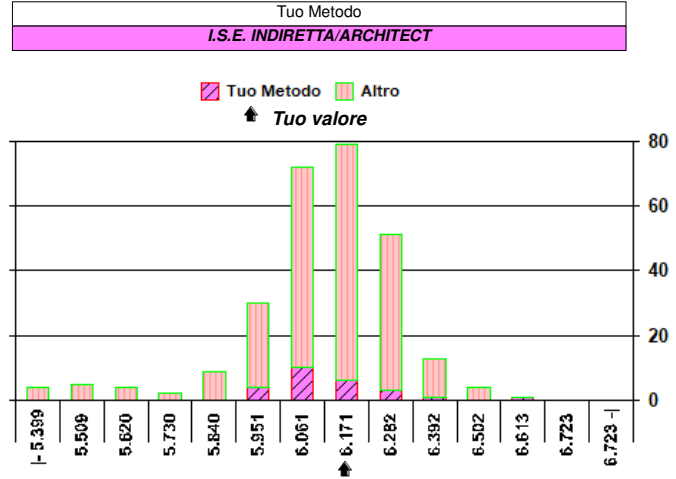
Valutazione errore totale											
1	2	3	4	5	6	7	8	9	10	11	12
○	○	○	○	○	○	○					

○ = Interno    X = Esterno    rispetto ai L.A    L.A. camp. corrente: 4.20

N. risultati numerici	274
N. risultati semiquantitativi/qualitativi	

Riepilogo x Metodo risultati numerici (> 7 Centri)					
Metodo	N.	Out	M.	C.V.	u <sub>x</sub>
I.S.E. IND ROCHE COBAS 6000-8000	82	2	6.150	1.5	0.011
I.S.E. INDIRETTA/BECKMAN AU	65	1	6.041	1.7	0.013
<b>I.S.E. INDIRETTA/ARCHITECT</b>	<b>25</b>	<b>1</b>	<b>6.053</b>	<b>1.7</b>	<b>0.020</b>
I.S.E. DIRETTA	20	0	5.807	5.3	0.068
I.S.E. INDIRETTA/ALINITY	13	0	6.076	1.8	0.031
I.S.E. DIRETTA/MINDRAY	12	0	5.959	5.1	0.087
I.S.E. IND. DIMENSION/VISTA	12	0	6.096	1.4	0.025
I.S.E. INDIRETTA	11	0	5.880	10.3	0.182*
P.DIRETTA DRY CHEMISTRY	9	0	5.956	1.7	0.034*

\* u<sub>x</sub> non trascurabile



<b>Analita: CLORURI</b>							mmol/L
	N.	Out	Media	C.V.	S.D.	Med.na	
Tutti	269	4	111.6	3.0	3.3	111.0	
Tuo Metodo	25	0	112.5	1.6	1.8	112.0	
Campione <b>7</b> (Scad. 21/07/2023)							
Tuo risultato	114						
	Diff. S			Diff. %			
Tutti	0.74			2.15			
Tuo Metodo	0.83			1.33			

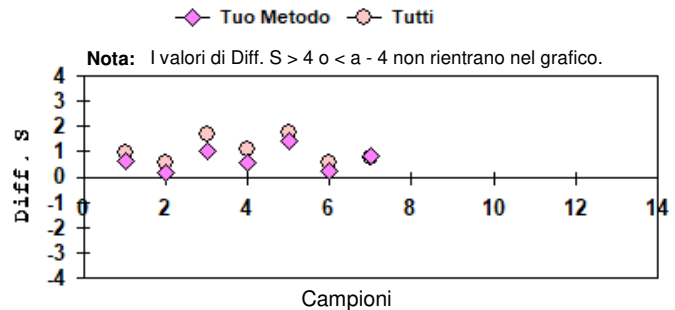
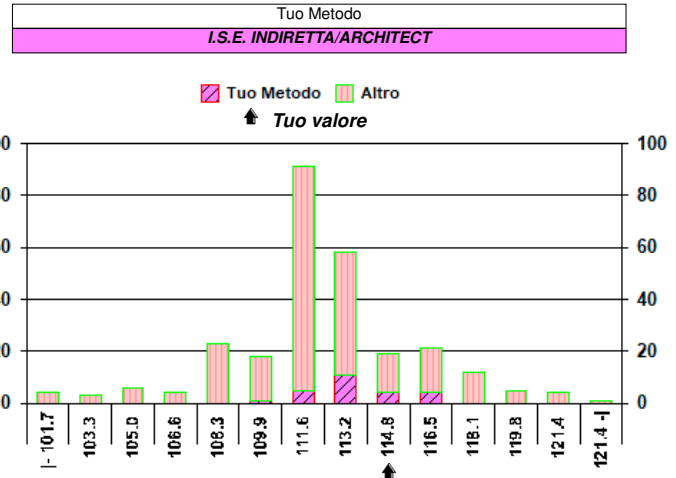
Valutazione errore totale											
1	2	3	4	5	6	7	8	9	10	11	12
○	○	○	○	○	○	○					

○ = Interno    X = Esterno    rispetto ai L.A    L.A. camp. corrente: 4.50

N. risultati numerici	269
N. risultati semiquantitativi/qualitativi	

Riepilogo x Metodo risultati numerici (> 7 Centri)					
Metodo	N.	Out	M.	C.V.	u <sub>x</sub>
I.S.E. IND ROCHE COBAS 6000-8000	81	1	109.9	1.8	0.2
I.S.E. INDIRETTA BECKMAN AU	61	1	110.8	1.5	0.2
<b>I.S.E. INDIRETTA/ARCHITECT</b>	<b>25</b>	<b>0</b>	<b>112.5</b>	<b>1.6</b>	<b>0.4</b>
I.S.E. DIRETTA	17	0	110.2	6.2	1.6
COL.TI.OC.DI MERCURIO/NIT.FERRI	13	0	112.5	6.2	1.9
I.S.E. INDIRETTA/ALINITY	13	0	113.4	1.6	0.5
I.S.E. DIRETTA MINDRAY	12	0	114.4	3.0	1.0
I.S.E. IND. DIMENSION/VISTA	12	0	116.4	2.6	0.9
P.DIRETTA DRY CHEMISTRY	9	0	113.0	3.5	1.3*

\* u<sub>x</sub> non trascurabile



Analita: <b>CALCIO TOTALE</b>		mg/dL				
	N.	Out	Media	C.V.	S.D.	Med.na
Tutti	274	8	12.36	2.9	0.36	12.40
Tuo Metodo	23	1	12.20	2.9	0.35	12.10

Campione	7 (Scad. 21/07/2023)					
Tuo risultato	12.1					

	Diff. S	Diff. %
Tutti	-0.73	-2.10
Tuo Metodo	-0.29	-0.82

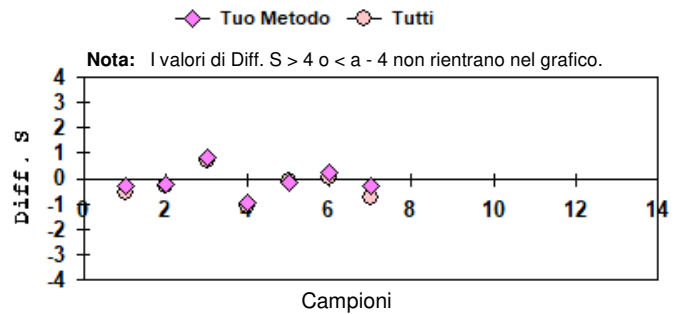
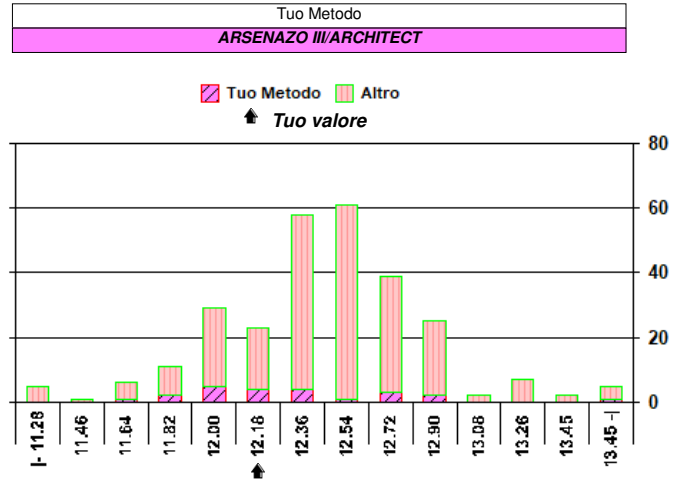
Valutazione errore totale											
1	2	3	4	5	6	7	8	9	10	11	12
○	○	○	○	○	○	○					

○ = Interno    X = Esterno    rispetto ai L.A.    L.A. camp. corrente: 5.00

N. risultati numerici	274
N. risultati semiquantitativi/qualitativi	

Riepilogo x Metodo risultati numerici (> 7 Centri)					
Metodo	N.	Out	M.	C.V.	u <sub>x</sub>
ARSENAZO III/BECKMAN AU	62	1	12.44	2.2	0.03
NM-BAPTA ROCHE	42	1	12.36	1.7	0.03
COMPL.O.CRESOFT/ROCHE COBAS 6-8000	40	0	12.45	2.6	0.05
ARSENAZO III	26	0	12.29	7.4	0.18
<b>ARSENAZO III/ARCHITECT</b>	<b>23</b>	<b>1</b>	<b>12.20</b>	<b>2.9</b>	<b>0.08</b>
ARSENAZO III/MINDRAY	18	0	12.28	5.2	0.15
COMPLESSONE ORTO CRESOFTALEINA	15	0	12.45	3.3	0.11
ARSENAZO III/ALINITY	14	0	12.24	2.4	0.08
COMP.ORT.CRES.DIMENSION/VISTA	13	0	12.23	2.4	0.08
ARSENAZO DRY CHEMISTRY	8	0	11.99	1.6	0.07*

\* u<sub>x</sub> non trascurabile



Analita: <b>FOSFATI</b>		mg/dL				
	N.	Out	Media	C.V.	S.D.	Med.na
Tutti	255	5	6.774	4.4	0.295	6.800
Tuo Metodo	24	0	6.721	2.0	0.132	6.700

Campione	7 (Scad. 21/07/2023)					
Tuo risultato	6.80					

	Diff. S	Diff. %
Tutti	0.09	0.38
Tuo Metodo	0.60	1.18

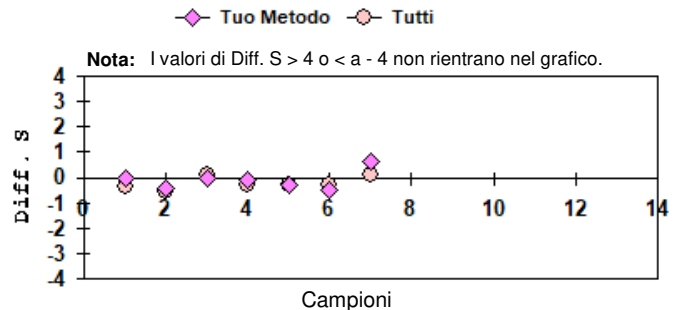
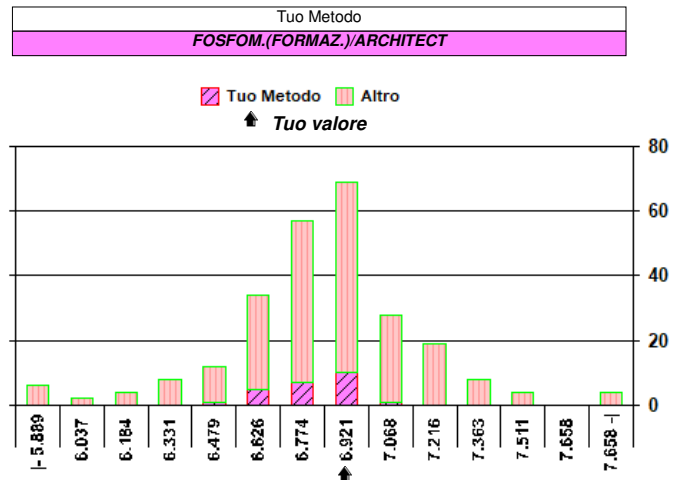
Valutazione errore totale											
1	2	3	4	5	6	7	8	9	10	11	12
○	○	○	○	○	○	○					

○ = Interno    X = Esterno    rispetto ai L.A.    L.A. camp. corrente: 7.30

N. risultati numerici	255
N. risultati semiquantitativi/qualitativi	

Riepilogo x Metodo risultati numerici (> 7 Centri)					
Metodo	N.	Out	M.	C.V.	u <sub>x</sub>
FOSFOM (FORM)/ROCHE COBAS 6000-8000	61	1	6.736	2.7	0.024
FOSFOM.(FORMAZ.)BECKMAN AU	52	2	6.845	3.4	0.033
<b>FOSFOM.(FORMAZ.)ARCHITECT</b>	<b>24</b>	<b>0</b>	<b>6.721</b>	<b>2.0</b>	<b>0.027</b>
FOSFOM (RIDUZ) ROCHE COBAS 6000-8000	19	0	6.771	2.4	0.037
FOSFOM (FORM)/MINDRAY	15	0	6.262	8.0	0.129
FOSFOM(RID)/SIEMENS DIMEN-VISTA	12	0	6.764	3.8	0.073
FOSFOM.(FORMAZ.)ALINITY	12	0	6.766	2.4	0.047
FOSFOM.(FORMAZ.) a 340 360 nm.	11	0	7.020	14.7	0.312*
FOSFOMOLIBDATO (RIDUZIONE) BECKMAN AU	11	0	6.912	2.5	0.052*
FOSFOMOLIBDATO (RIDUZIONE)	10	0	7.128	10.6	0.239*
FOSFOM.(RID.) DRY CHEMISTRY	8	0	6.791	2.6	0.062*

\* u<sub>x</sub> non trascurabile



<b>Analita: FERRO</b>							ug/dL
	N.	Out	Media	C.V.	S.D.	Med.na	
Tutti	252	6	217.6	5.4	11.7	217.0	
Tuo Metodo	26	0	231.5	4.3	10.0	231.5	
Campione <b>7</b> (Scad. 21/07/2023)							
Tuo risultato <b>252</b>							
Diff. S				Diff. %			
Tutti <b>2.94</b>				<b>15.81</b>			
Tuo Metodo <b>2.05</b>				<b>8.86</b>			

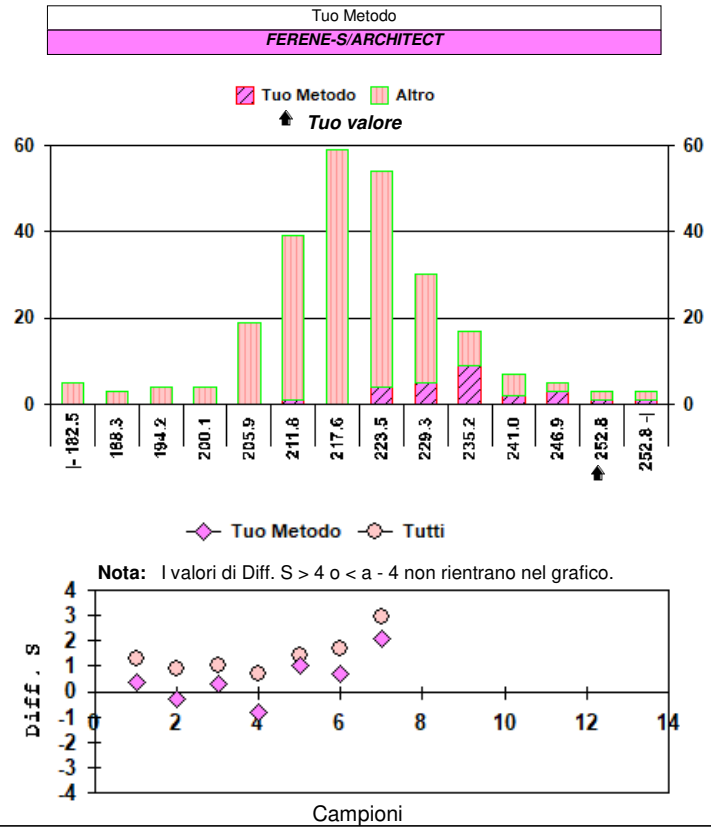
Valutazione errore totale											
1	2	3	4	5	6	7	8	9	10	11	12
○	○	○	○	○	○	○					

○ = Interno X = Esterno rispetto ai L.A. L.A. camp. corrente: 10.20

N. risultati numerici	252
N. risultati semiquantitativi/qualitativi	

Riepilogo x Metodo risultati numerici (> 7 Centri)						
Metodo	N.	Out	M.	C.V.	u <sub>x</sub>	
FERROZINE/ROCHE COBAS 6000-8000	66	1	214.0	2.8	0.8	
FERENE-S/BECKMAN AU	31	1	218.1	3.2	1.3	
TPTZ/BECKMAN AU	31	0	219.0	3.0	1.2	
<b>FERENE-S/ARCHITECT</b>	<b>26</b>	<b>0</b>	<b>231.5</b>	<b>4.3</b>	<b>2.0</b>	
FERENE-S	16	0	210.2	6.4	3.4	
FERROZINE MINDRAY	16	0	208.4	5.4	2.8	
FERENE-S/ALINITY	15	0	232.9	5.8	3.5	
FERENE-S/IL	10	0	213.3	4.3	2.9*	
COLORIMETRICO DRY CHEMISTRY	8	0	207.9	7.8	5.7*	
FERENE S DIMENSION/VISTA	8	0	208.4	2.0	1.5*	

\* u<sub>x</sub> non trascurabile



<b>Analita: ACIDO URICO</b>							mg/dL
	N.	Out	Media	C.V.	S.D.	Med.na	
Tutti	271	7	9.185	4.0	0.369	9.200	
Tuo Metodo	27	1	9.323	3.5	0.327	9.300	
Campione <b>7</b> (Scad. 21/07/2023)							
Tuo risultato <b>9.10</b>							
Diff. S				Diff. %			
Tutti <b>-0.23</b>				<b>-0.93</b>			
Tuo Metodo <b>-0.68</b>				<b>-2.39</b>			

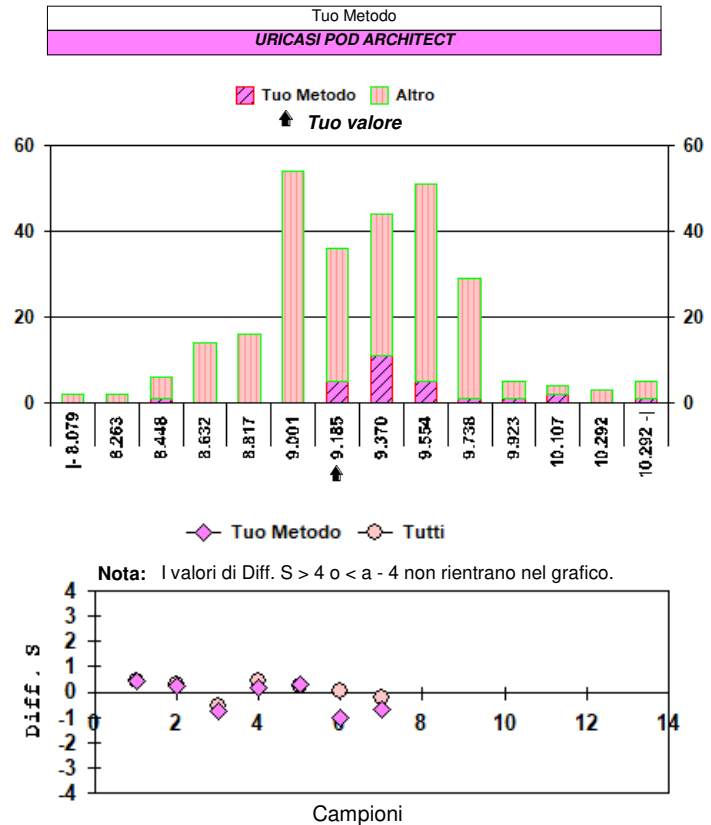
Valutazione errore totale											
1	2	3	4	5	6	7	8	9	10	11	12
○	○	○	○	○	○	○					

○ = Interno X = Esterno rispetto ai L.A. L.A. camp. corrente: 7.40

N. risultati numerici	271
N. risultati semiquantitativi/qualitativi	

Riepilogo x Metodo risultati numerici (> 7 Centri)						
Metodo	N.	Out	M.	C.V.	u <sub>x</sub>	
URICASI POD/ROCHE COBAS 6000-8000	80	1	8.967	2.1	0.021	
URICASI POD BECKMAN AU	67	1	9.451	2.0	0.024	
<b>URICASI POD ARCHITECT</b>	<b>27</b>	<b>1</b>	<b>9.323</b>	<b>3.5</b>	<b>0.064</b>	
URICASI POD	25	1	9.321	6.0	0.114	
URICASI POD MINDRAY	19	1	9.254	5.2	0.114	
URICASI POD ALINITY	14	0	9.269	3.8	0.094	
URICASI POD IL	9	1	8.540	3.5	0.107*	
URICASI POD DIMENSION/VISTA	8	0	9.344	4.3	0.141*	
URICASI POD DRY CHEMISTRY	8	0	8.703	1.8	0.054*	

\* u<sub>x</sub> non trascurabile





**Analita: PROTEINE TOTALI** g/dL

	N.	Out	Media	C.V.	S.D.	Med.na
Tutti	262	5	4.530	4.5	0.204	4.500
Tuo Metodo	27	1	4.679	2.1	0.099	4.700

Campione	7 (Scad. 21/07/2023)					
Tuo risultato	4.70					

	Diff. S	Diff. %
Tutti	0.83	3.75
Tuo Metodo	0.21	0.45

Valutazione errore totale											
1	2	3	4	5	6	7	8	9	10	11	12
○	○	○	○	○	○	○					

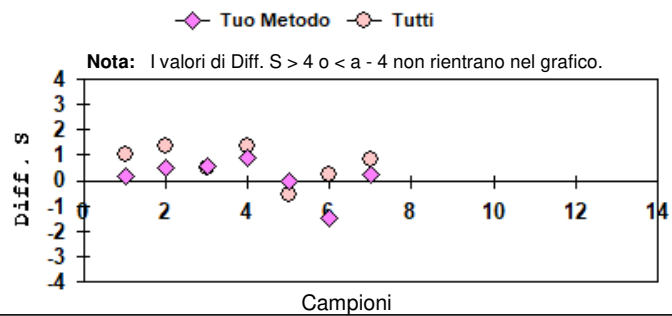
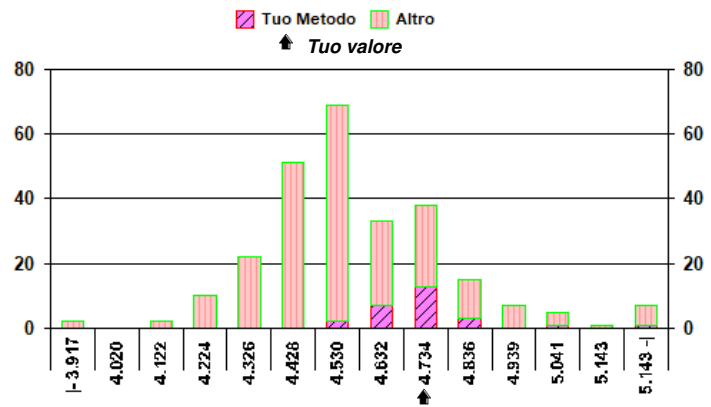
○ = Interno X = Esterno rispetto ai L.A L.A. camp. corrente: 5.90

N. risultati numerici	262
N. risultati semiquantitativi/qualitativi	

Riepilogo x Metodo risultati numerici (> 7 Centri)						
Metodo	N.	Out	M.	C.V.	u <sub>x</sub>	
REAZ. BIURETO ROCHE COBAS 6-8000	81	1	4.416	2.7	0.014	
REAZIONE BIURETO/BECKMAN AU	65	1	4.433	2.6	0.014	
<b>REAZIONE BIURETO/ARCHITECT</b>	<b>27</b>	<b>1</b>	<b>4.679</b>	<b>2.1</b>	<b>0.019</b>	
REAZIONE BIURETO	16	0	4.732	7.9	0.094	
REAZIONE BIURETO/MINDRAY	16	1	4.609	7.2	0.086	
REAZIONE BIURETO/ALINITY	14	0	4.714	2.8	0.036	
REAZIONE BIURETO/IL	10	0	4.499	4.0	0.058*	
BIURETO DIMENSION/VISTA	8	0	4.636	1.1	0.019*	
BIURETO DRY CHEMISTRY	8	0	4.738	3.7	0.063*	

\* u<sub>x</sub> non trascurabile

Tuo Metodo  
**REAZIONE BIURETO/ARCHITECT**



**Analita: COLESTEROLO TOTALE** mg/dL

	N.	Out	Media	C.V.	S.D.	Med.na
Tutti	256	5	287.1	4.1	11.6	287.0
Tuo Metodo	28	0	286.9	2.2	6.3	287.0

Campione	7 (Scad. 21/07/2023)					
Tuo risultato	304					

	Diff. S	Diff. %
Tutti	1.45	5.89
Tuo Metodo	2.71	5.96

Valutazione errore totale											
1	2	3	4	5	6	7	8	9	10	11	12
○	○	○	○	○	○	○					

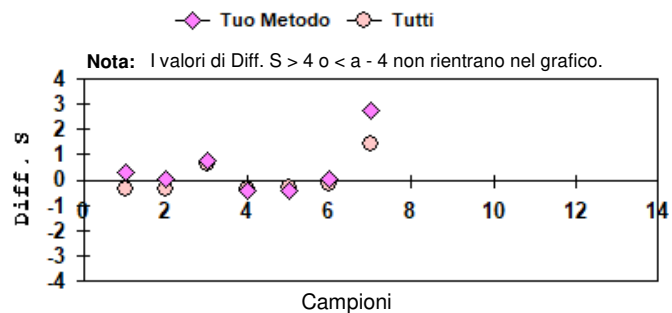
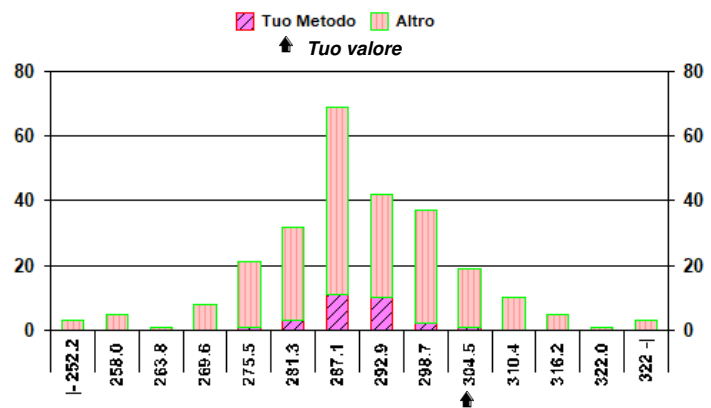
○ = Interno X = Esterno rispetto ai L.A L.A. camp. corrente: 6.30

N. risultati numerici	256
N. risultati semiquantitativi/qualitativi	

Riepilogo x Metodo risultati numerici (> 7 Centri)						
Metodo	N.	Out	M.	C.V.	u <sub>x</sub>	
CHOD POD ROCHE COBAS 6000-8000	68	1	284.7	2.5	0.9	
CHOD POD/BECKMAN AU IDMS	39	0	296.5	3.6	1.7	
<b>CHOD POD/ARCHITECT</b>	<b>28</b>	<b>0</b>	<b>286.9</b>	<b>2.2</b>	<b>1.2</b>	
CHOD POD	24	0	284.0	8.1	4.7	
CHOD POD/BECKMAN AU CDC	22	0	288.8	3.6	2.2	
CHOD POD MINDRAY	19	1	288.4	3.9	2.7	
CHOD POD/ALINITY	14	0	285.6	2.5	1.9	
CHOD POD/IL	10	0	284.0	4.9	4.4*	

\* u<sub>x</sub> non trascurabile

Tuo Metodo  
**CHOD POD/ARCHITECT**





**Analita: TRIGLICERIDI** mg/dL

	N.	Out	Media	C.V.	S.D.	Med.na
Tutti	256	9	252.7	4.4	11.2	253.0
Tuo Metodo	27	0	250.9	2.6	6.4	252.0

Campione	7 (Scad. 21/07/2023)					
Tuo risultato	257					

	Diff. S	Diff. %
Tutti	0.39	1.70
Tuo Metodo	0.95	2.43

Valutazione errore totale											
1	2	3	4	5	6	7	8	9	10	11	12
○	○	○	○	○	○	○					

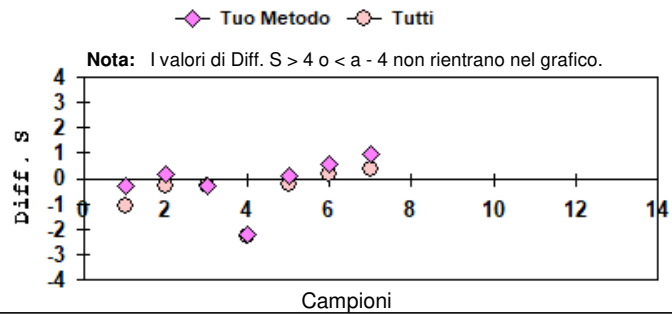
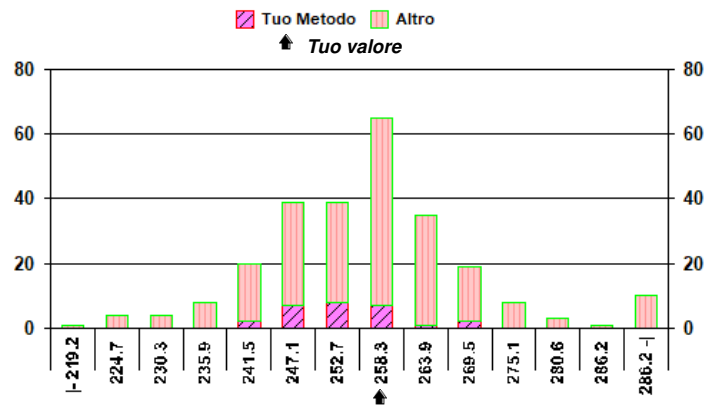
○ = Interno X = Esterno rispetto ai L.A L.A. camp. corrente: 9.80

N. risultati numerici	256
N. risultati semiquantitativi/qualitativi	

Riepilogo x Metodo risultati numerici (> 7 Centri)					
Metodo	N.	Out	M.	C.V.	u <sub>x</sub>
LIP./GK/GPO POD-PAP/ROCHE COBAS 6-8000	68	1	254.7	2.5	0.8
LIP./GK/GPO POD-PAP/BECKMAN AU	64	0	250.9	4.0	1.3
<b>LIP./GK/GPO POD-PAP/ARCHITECT</b>	<b>27</b>	<b>0</b>	<b>250.9</b>	<b>2.6</b>	<b>1.2</b>
LIP./GK/GPO POD-PAP/MINDRAY	21	0	244.6	7.2	3.8
LIP./GK/GPO POD-PAP	18	0	247.3	5.9	3.4
LIP./GK/GPO POD-PAP/ALINITY	15	0	246.3	4.3	2.7
LIP./GK/GPO POD-PAP/IL	10	0	255.7	4.1	3.3*

\* u<sub>x</sub> non trascurabile

Tuo Metodo  
**LIP./GK/GPO POD-PAP/ARCHITECT**



**Analita: BILIRUBINA TOTALE** mg/dL

	N.	Out	Media	C.V.	S.D.	Med.na
Tutti	281	4	4.679	8.7	0.409	4.620
Tuo Metodo	24	0	4.986	11.7	0.583	4.715

Campione	7 (Scad. 21/07/2023)					
Tuo risultato	5.60					

	Diff. S	Diff. %
Tutti	2.25	19.68
Tuo Metodo	1.05	12.31

Valutazione errore totale											
1	2	3	4	5	6	7	8	9	10	11	12
○	○	○	○	○	X	X					

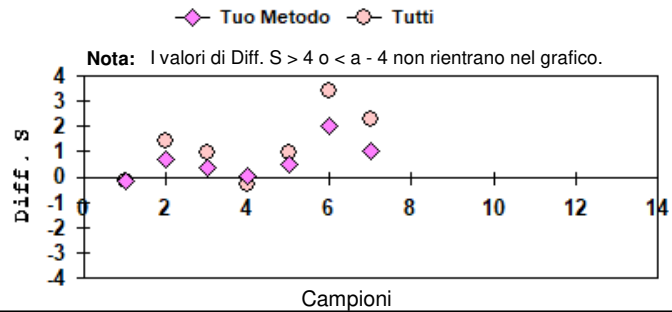
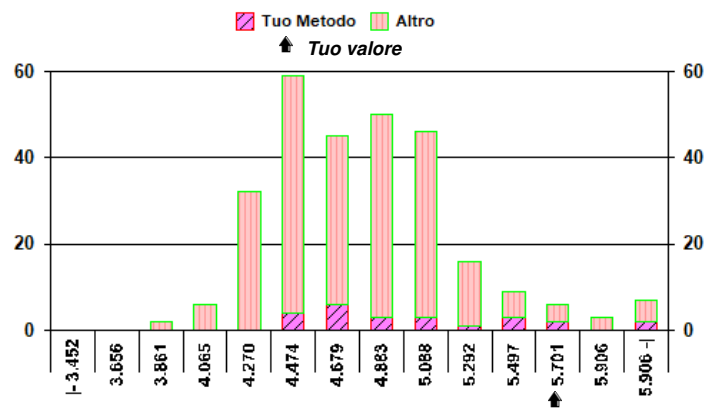
○ = Interno X = Esterno rispetto ai L.A L.A. camp. corrente: 12.00

N. risultati numerici	281
N. risultati semiquantitativi/qualitativi	

Riepilogo x Metodo risultati numerici (> 7 Centri)					
Metodo	N.	Out	M.	C.V.	u <sub>x</sub>
DPD/ROCHE COBAS 6000-8000	83	1	4.282	2.9	0.014
DPD/BECKMAN AU	64	2	4.827	2.8	0.017
AC.SULFANILICO + ACC.	25	0	4.960	8.8	0.088
<b>DICLOROANILINA/ARCHITECT</b>	<b>24</b>	<b>0</b>	<b>4.986</b>	<b>11.7</b>	<b>0.119</b>
AC.SULFANILICO DIMENSION/VISTA	12	0	4.595	1.8	0.023
GENDR.IK/ IL 300/600/650 TAURUS ARIES	10	0	4.764	5.5	0.082*
SALE DI DIAZONIO/ALINITY	10	0	4.745	7.3	0.109*
VANADATO/MINDRAY	10	0	4.888	14.2	0.220*
AZOCOMPOSTO DRY CHEMISTRY	9	0	4.502	6.1	0.092*
DICLOROANILINA/ALINITY	9	0	4.921	12.8	0.210*

\* u<sub>x</sub> non trascurabile

Tuo Metodo  
**DICLOROANILINA/ARCHITECT**



**Analita: BILIRUBINA DIRETTA** mg/dL

N° Risposte totali: 266

**Sottogruppo: BILIRUBINA DIRETTA** mg/dL

	N.	Out	Media	C.V.	S.D.	Med.na
Tutti	204	3	1.584	15.5	0.245	1.670
Tuo Metodo	24	1	1.753	8.6	0.150	1.700

Campione	7 (Scad. 21/07/2023)					
Tuo risultato	1.70					

	Diff. S	Diff. %
Tutti	0.48	7.32
Tuo Metodo	-0.35	-3.02

Valutazione errore totale											
1	2	3	4	5	6	7	8	9	10	11	12
○	○	○	○	○	○	○					

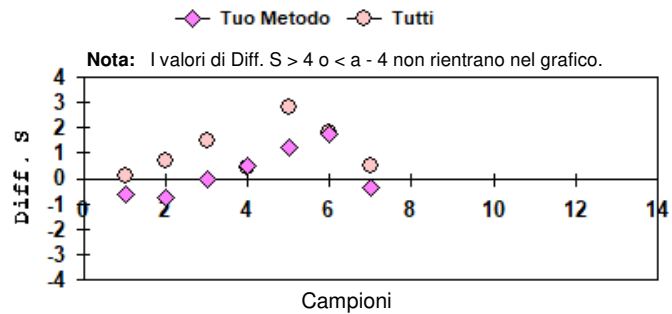
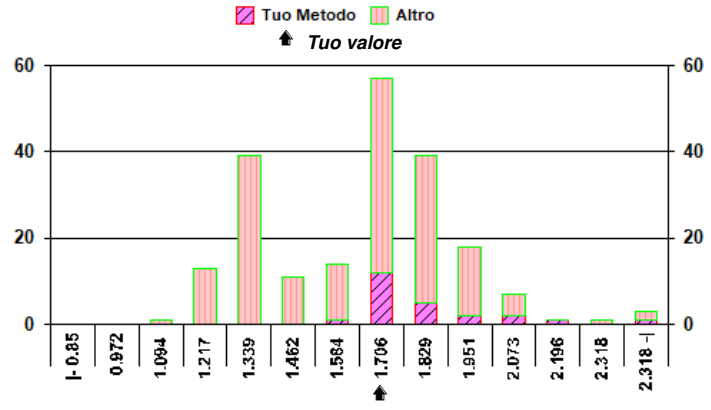
○ = Interno X = Esterno rispetto ai L.A. L.A. camp. corrente: 30.00

N. risultati numerici	204
N. risultati semiquantitativi/qualitativi	

Riepilogo x Metodo risultati numerici (> 7 Centri)					
Metodo	N.	Out	M.	C.V.	u <sub>x</sub>
DPD/ROCHE COBAS 6000-8000	80	2	1.724	5.9	0.011
DPD/BECKMAN AU	62	1	1.260	5.2	0.008
<b>DICLOROANILINA/ARCHITECT</b>	<b>24</b>	<b>1</b>	<b>1.753</b>	<b>8.6</b>	<b>0.031</b>
DICLOROANILINA/ALINITY	12	0	1.721	7.7	0.038
VANADATO/MINDRAY	10	0	1.640	7.8	0.041*
AC.SULFANILICO + SALE DIAZZONIO	34	1	1.497	18.4	0.048
AC.SULFANILICO DIMENSION/ VISTA	12	0	1.103	4.2	0.013
GENDR.IK/ IL 300/600/650 TAURUS ARIES	10	0	1.208	17.2	0.066*

\* u<sub>x</sub> non trascurabile

Tuo Metodo  
**DICLOROANILINA/ARCHITECT**



**Analita: AST (GOT)** U/L

	N.	Out	Media	C.V.	S.D.	Med.na
Tutti	282	1	158.3	10.5	16.7	156.0
Tuo Metodo	22	0	153.1	9.5	14.6	150.5

Campione	7 (Scad. 21/07/2023)					
Tuo risultato	169					

	Diff. S	Diff. %
Tutti	0.64	6.76
Tuo Metodo	1.09	10.39

Valutazione errore totale											
1	2	3	4	5	6	7	8	9	10	11	12
○	○	X	X	X	X	X					

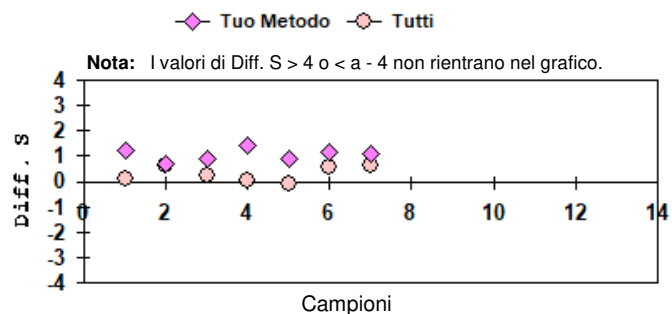
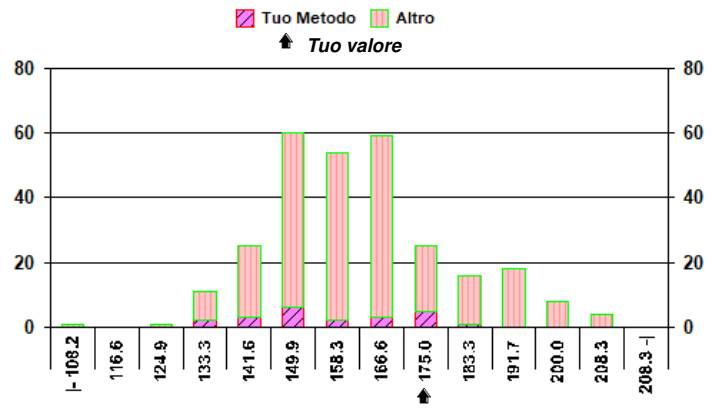
○ = Interno X = Esterno rispetto ai L.A. L.A. camp. corrente: 8.00

N. risultati numerici	282
N. risultati semiquantitativi/qualitativi	

Riepilogo x Metodo risultati numerici (> 7 Centri)					
Metodo	N.	Out	M.	C.V.	u <sub>x</sub>
IFCC/ROCHE COBAS senza P-5-P	63	1	144.6	4.0	0.7
IFCC/BECKMAN AU senza P-5-P	43	0	159.4	3.4	0.8
<b>IFCC/ARCHITECT senza P-5-P</b>	<b>22</b>	<b>0</b>	<b>153.1</b>	<b>9.5</b>	<b>3.1</b>
IFCC/senza P-5-P	21	0	151.2	8.9	2.9
IFCC/BECKMAN AU	20	0	157.0	4.3	1.5
IFCC/MINDRAY senza P-5-P	18	0	159.7	7.6	2.9
IFCC/ROCHE COBAS	18	1	184.3	3.4	1.5
IFCC DIMENSION/DIM.VISTA	12	0	181.0	3.9	2.0
IFCC	9	0	154.1	16.3	8.3*
IFCC/ IL	9	0	129.1	25.8	11.1*
IFCC DRY CHEMISTRY	8	0	197.0	3.6	2.5*
IFCC/ALINITY	8	0	174.4	11.9	7.4*

\* u<sub>x</sub> non trascurabile

Tuo Metodo  
**IFCC/ARCHITECT senza P-5-P**



**Analita: ALT (GPT)**

U/L

	N.	Out	Media	C.V.	S.D.	Med.na
Tutti	286	1	136.0	7.0	9.5	136.0
Tuo Metodo	23	0	130.6	4.5	5.9	131.0

Campione	7 (Scad. 21/07/2023)					
Tuo risultato	126					

	Diff. S	Diff. %
Tutti	-1.05	-7.35
Tuo Metodo	-0.78	-3.52

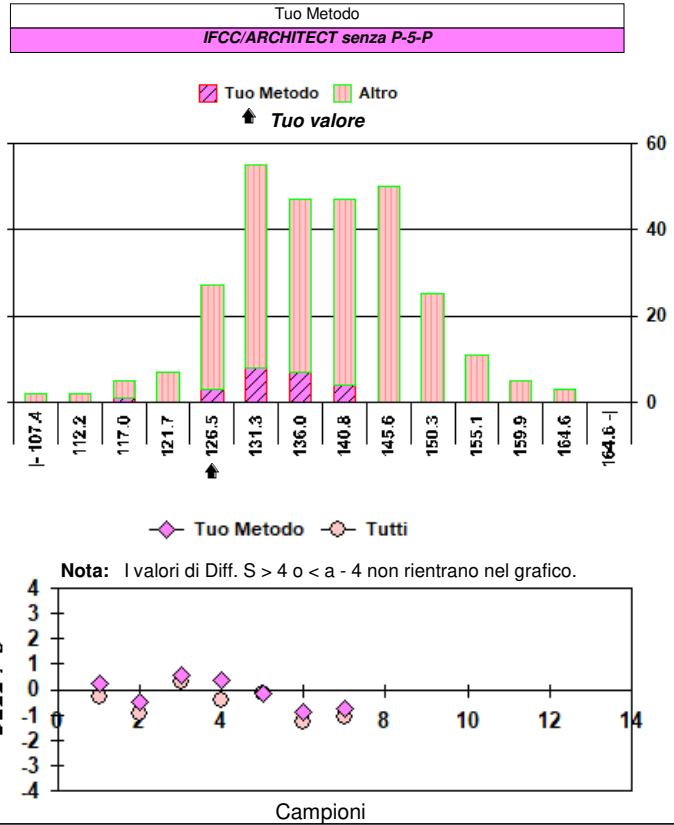
Valutazione errore totale											
1	2	3	4	5	6	7	8	9	10	11	12
○	○	○	○	○	○	○	○				

○ = Interno X = Esterno rispetto ai L.A. L.A. camp. corrente: 9.10

N. risultati numerici	286
N. risultati semiquantitativi/qualitativi	

Riepilogo x Metodo risultati numerici (> 7 Centri)					
Metodo	N.	Out	M.	C.V.	u <sub>x</sub>
IFCC/ROCHE COBAS senza P-5-P	61	0	128.9	4.3	0.7
IFCC/BECKMAN AU senza P-5-P	44	1	140.5	3.4	0.7
<b>IFCC/ARCHITECT senza P-5-P</b>	<b>23</b>	<b>0</b>	<b>130.6</b>	<b>4.5</b>	<b>1.2</b>
IFCC/ROCHE COBAS	21	0	136.0	4.6	1.4
IFCC/senza P-5-P	21	0	133.2	9.1	2.6
IFCC/BECKMAN AU	20	0	137.8	4.1	1.3
IFCC/MINDRAY senza P-5-P	18	0	147.1	5.3	1.8
IFCC/DIMENSION-DIM.VISTA	12	0	143.4	2.4	1.0
IFCC	9	0	135.2	12.4	5.6*
IFCC/IL	9	0	124.1	6.4	2.6*
IFCC/ALINITY senza P-5-P	8	0	127.6	4.1	1.9*

\* u<sub>x</sub> non trascurabile



**Analita: GAMMA - GT**

U/L

N° Risposte totali: 276

**Sottogruppo: GAMMA - GT**

U/L

	N.	Out	Media	C.V.	S.D.	Med.na
Tutti	256	1	173.8	6.9	12.0	177.0
Tuo Metodo	16	0	178.4	3.2	5.6	179.0

Campione	7 (Scad. 21/07/2023)					
Tuo risultato	173					

	Diff. S	Diff. %
Tutti	-0.07	-0.46
Tuo Metodo	-0.96	-3.03

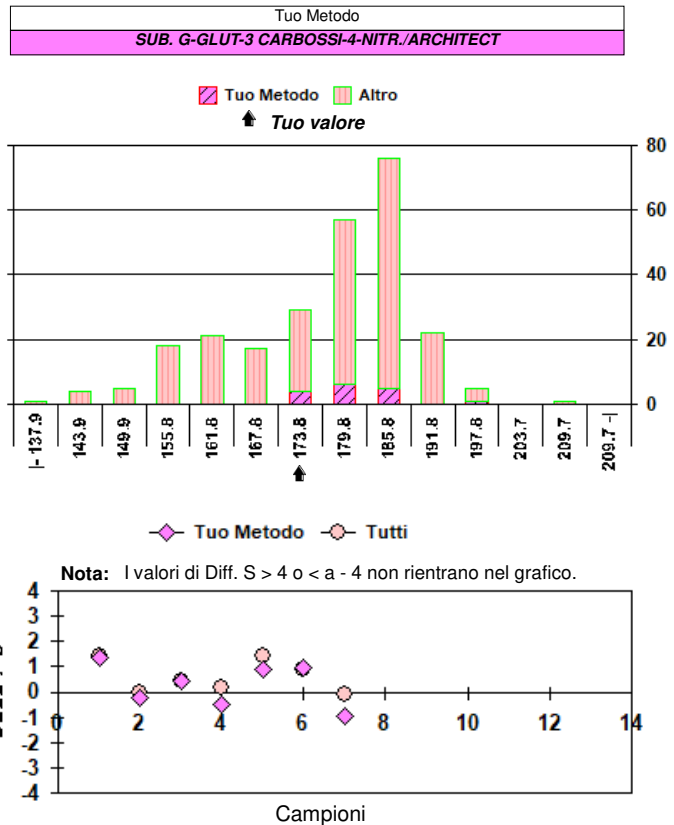
Valutazione errore totale											
1	2	3	4	5	6	7	8	9	10	11	12
○	○	○	○	X	○	○					

○ = Interno X = Esterno rispetto ai L.A. L.A. camp. corrente: 11.30

N. risultati numerici	256
N. risultati semiquantitativi/qualitativi	

Riepilogo x Metodo risultati numerici (> 7 Centri)					
Metodo	N.	Out	M.	C.V.	u <sub>x</sub>
SUB. G-GLUT-3 CARBOSSI-4-NITR./BECKMAN AU	64	1	180.9	2.9	0.7
IFCC/ROCHE COBAS 6000-8000	43	0	176.8	5.5	1.5
SZASZ/ROCHE COBAS 6000-8000	30	0	156.5	3.7	1.1
IFCC/MINDRAY	20	1	175.0	4.8	1.9
<b>SUB. G-GLUT-3 CARBOSSI-4-NITR./ARCHITECT</b>	<b>16</b>	<b>0</b>	<b>178.4</b>	<b>3.2</b>	<b>1.4</b>
SUB. G-GLUT-3 CARBOSSI-4-NITR.	12	0	168.8	7.0	3.4
GGT SZASZ /ARCHITECT	11	0	183.1	1.7	0.9
SUB. G-GLUT-3 CARBOSSI-4-NITR./ALINITY	9	0	175.1	7.0	4.1*
SUB. G-GLUT-3 CARBOSSI-4-NITR./IL	9	0	169.7	5.4	3.1*
SUB. GLUT.3CARB-4NITR. DIMENSION/VISTA	12	0	210.3	3.2	2.0
SUB. G-GLUT-4-NITRO. DRY CHEM.	8	0	207.3	1.9	1.4*

\* u<sub>x</sub> non trascurabile



**Analita: ALP** U/L

**N° Risposte totali: 258**

**Sottogruppo: ALP (AMP)** U/L

	N.	Out	Media	C.V.	S.D.	Med.na
Tutti	237	1	334.7	10.3	34.3	327.0
Tuo Metodo	15	0	337.9	4.9	16.6	337.0

Campione	7 (Scad. 21/07/2023)					
Tuo risultato	352					

	Diff. S	Diff. %
Tutti	0.51	5.17
Tuo Metodo	0.85	4.17

**Valutazione errore totale**

	1	2	3	4	5	6	7	8	9	10	11	12
	X	O	X	O	O	O	O					

O = Interno X = Esterno rispetto ai L.A L.A. camp. corrente: 15.00

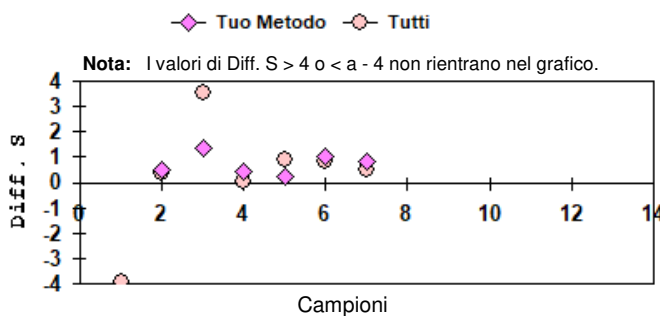
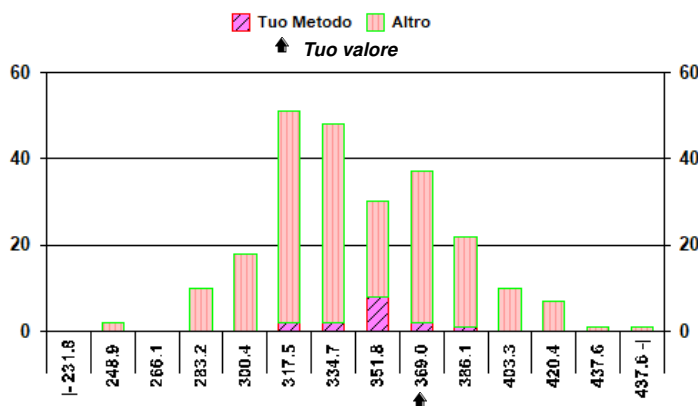
N. risultati numerici	237
N. risultati semiquantitativi/qualitativi	

**Riepilogo x Metodo risultati numerici (> 7 Centri)**

Metodo	N.	Out	M.	C.V.	u <sub>x</sub>
p-N FOSFATO/AMP/ROCHE COBAS 6-8000	74	1	314.8	5.1	1.9
p-NITROF. FOSFATO/AMP/BECKMAN AU	54	0	366.9	7.1	3.6
p-N-FOSFATO/AMP/MINDRAY	16	0	363.2	12.3	11.2
<b>AMP/ARCHITECT F.TEORICO</b>	<b>15</b>	<b>0</b>	<b>337.9</b>	<b>4.9</b>	<b>4.3</b>
p-NITROFENIL FOSFATO/AMP	13	0	351.7	11.0	10.7
p-NITROFENILFOSFATO/ALINITY	12	0	326.0	10.1	9.5
p-NITROF.FOSF./AMP DRY CHEM.	9	0	289.9	9.3	9.0*
p-NITROF.FOSFATO/AMP/IL	9	0	335.0	8.5	9.5*
p-NITROFENIL FOSFATO/DEA	13	1	450.3	19.5	25.3

\* u<sub>x</sub> non trascurabile

Tuo Metodo  
**AMP/ARCHITECT F.TEORICO**



**Analita: AMILASI** U/L

**N° Risposte totali: 203**

**Sottogruppo: AMILASI** U/L

	N.	Out	Media	C.V.	S.D.	Med.na
Tutti	195	1	273.4	7.2	19.6	273.5
Tuo Metodo	13	0	292.7	2.9	8.6	291.0

Campione	7 (Scad. 21/07/2023)					
Tuo risultato	293					

	Diff. S	Diff. %
Tutti	1.00	7.17
Tuo Metodo	0.03	0.10

**Valutazione errore totale**

	1	2	3	4	5	6	7	8	9	10	11	12
	O	O	O	O	O	O	O					

O = Interno X = Esterno rispetto ai L.A L.A. camp. corrente: 10.00

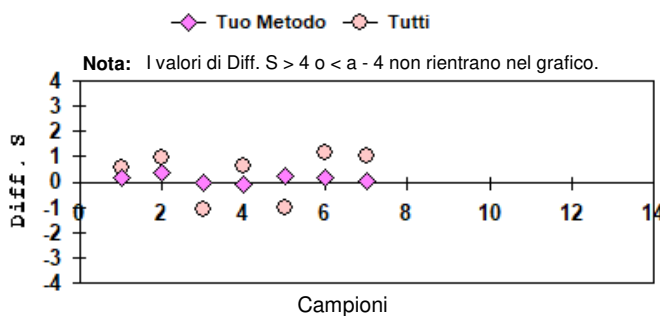
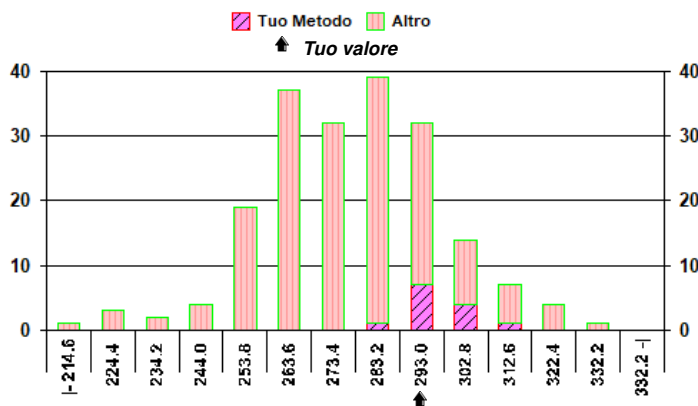
N. risultati numerici	195
N. risultati semiquantitativi/qualitativi	

**Riepilogo x Metodo risultati numerici (> 7 Centri)**

Metodo	N.	Out	M.	C.V.	u <sub>x</sub>
G7PNP/EPS-IFCC/ROCHE COBAS 6-8000	53	1	258.2	2.5	0.9
G7PNP/EPS-IFCC/BECKMAN AU	27	0	276.6	4.6	2.4
G7PNP/BECKMAN AU	17	0	275.6	6.1	4.1
<b>2-CL-PNP-MALTO TRIOS/ARCHITECT</b>	<b>13</b>	<b>0</b>	<b>292.7</b>	<b>2.9</b>	<b>2.4</b>
G7PNP/EPS-IFCC	13	0	274.2	7.0	5.4
2-CL-PNP/MALTO TRIOSIDE/IL	10	0	269.9	7.7	6.6*
4-NITROF. -MALTOHEP -ETILIDENE	10	0	277.8	6.0	5.3*
G7PNP/EPS BLOC/ARCHITECT	10	0	287.7	3.3	3.0*
2-CL-PNP/MALTO TRIOSIDE	9	0	274.4	14.7	13.5*
2-CL-PNP-MALTO TRIOS/ALINITY	8	0	286.0	4.5	4.6*
AMYLOPECTINA DRY CHEMISTRY	8	0	169.9	4.9	2.9*

\* u<sub>x</sub> non trascurabile

Tuo Metodo  
**2-CL-PNP-MALTO TRIOS/ARCHITECT**



**Analita: AMILASI PANCREATICA** U/L

	N.	Out	Media	C.V.	S.D.	Med.na
Tutti	133	3	232.9	4.2	9.7	232.0
Tuo Metodo	9	0	239.8	4.0	9.5	238.0

Campione	7 (Scad. 21/07/2023)					
Tuo risultato	239					

	Diff. S	Diff. %
Tutti	0.62	2.62
Tuo Metodo	-0.08	-0.33

Valutazione errore totale											
1	2	3	4	5	6	7	8	9	10	11	12
○	○	○	○	○	○	○					

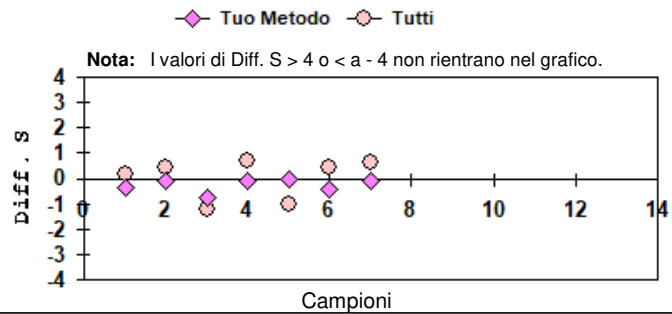
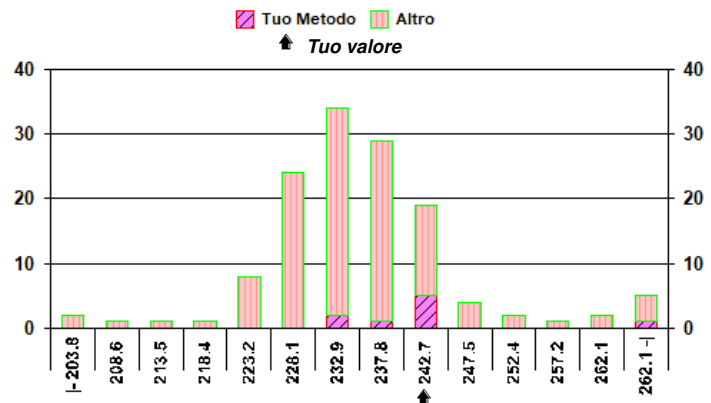
○ = Interno X = Esterno rispetto ai L.A L.A. camp. corrente: 8.04

N. risultati numerici	133
N. risultati semiquantitativi/qualitativi	

Riepilogo x Metodo risultati numerici (> 7 Centri)					
Metodo	N.	Out	M.	C.V.	u <sub>x</sub>
G7PNP/EPS BLOCCATO PANCREATICA/ROCHE	46	1	232.2	1.8	0.6
G7PNP/EPS BLOCCATO PANCREATICA/BECKMAN AU	36	1	231.4	3.6	1.4
G7PNP/EPS BLOCCATO PANCREATICA	13	0	237.2	9.6	6.3
G7PNP/EPS BLOCCATO PANCREATICA/DIMENSION/VISTA	11	0	227.5	2.6	1.8*
G7PNP/EPS BLOCCATO PANCREATICA/ALINITY	9	0	234.4	4.8	3.7*
<b>G7PNP/EPS BLOCCATO PANCREATICA/ARCHITECT</b>	<b>9</b>	<b>0</b>	<b>239.8</b>	<b>4.0</b>	<b>3.2*</b>

\* u<sub>x</sub> non trascurabile

Tuo Metodo  
**G7PNP/EPS BLOCCATO PANCREATICA/ARCHITECT**



**Analita: LIPASI** U/L

**N° Risposte totali: 220**

**Sottogruppo: LIPASI** U/L

	N.	Out	Media	C.V.	S.D.	Med.na
Tutti	212	3	62.49	9.5	5.93	63.00
Tuo Metodo	19	0	58.58	7.7	4.51	58.00

Campione	7 (Scad. 21/07/2023)					
Tuo risultato	58.0					

	Diff. S	Diff. %
Tutti	-0.76	-7.19
Tuo Metodo	-0.13	-0.99

Valutazione errore totale											
1	2	3	4	5	6	7	8	9	10	11	12
○	○	○	○	○	○	○					

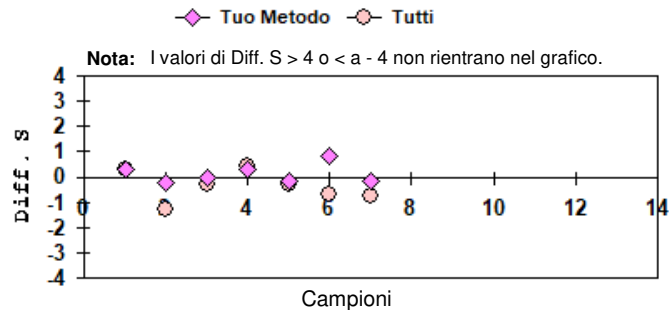
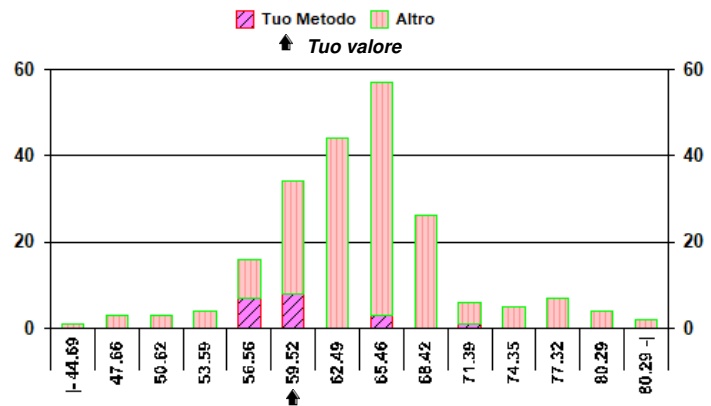
○ = Interno X = Esterno rispetto ai L.A L.A. camp. corrente: 16.40

N. risultati numerici	212
N. risultati semiquantitativi/qualitativi	

Riepilogo x Metodo risultati numerici (> 7 Centri)					
Metodo	N.	Out	M.	C.V.	u <sub>x</sub>
DILAU-R-GLIC-A-GLUT/ROCHE COBAS6-8000	51	0	64.82	4.6	0.42
MGL/GPO/BECKMAN AU	49	0	60.18	3.7	0.32
RANGE-EXT.DIL-GLIC-A-GL/ROCHE COBAS6-800	22	1	64.91	5.4	0.76
<b>MGL/GPO/ARCHITECT</b>	<b>19</b>	<b>0</b>	<b>58.58</b>	<b>7.7</b>	<b>1.04</b>
DILAU-R-GLIC-GLICERO-AC-GLUT/CO/ MINDRAY	12	0	57.42	11.0	1.83
DILAU-R-GLIC-GLICERO-AC-GLUT/CO/ DIM-VISTA	10	0	65.54	4.6	0.95*
ATELLICA COLORIMETRICO	8	0	69.56	11.5	2.82*
DILAU-R-GLIC-GLICERO-AC-GLUT/CO/ BECKMAN AU	8	0	63.16	12.9	2.88*

\* u<sub>x</sub> non trascurabile

Tuo Metodo  
**MGL/GPO/ARCHITECT**



Analita: **CREATINA CHINASI** U/L

N° Risposte totali: 269

Sottogruppo: **CREATINA CHINASI** U/L

	N.	Out	Media	C.V.	S.D.	Med.na
Tutti	259	2	486.6	6.0	29.2	483.0
Tuo Metodo	25	1	489.5	5.0	24.7	492.0

Campione	7 (Scad. 21/07/2023)					
Tuo risultato	501					

	Diff. S	Diff. %
Tutti	0.49	2.96
Tuo Metodo	0.47	2.35

Valutazione errore totale											
1	2	3	4	5	6	7	8	9	10	11	12
○	○	○	○	○	○	○					

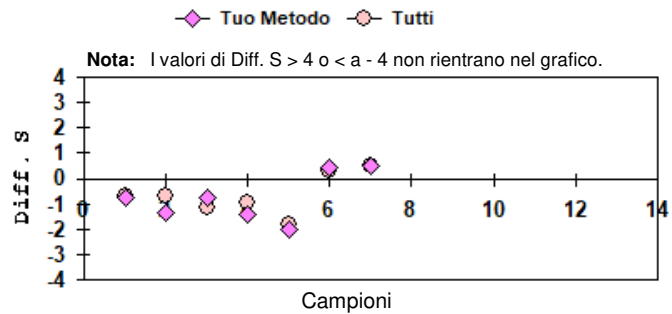
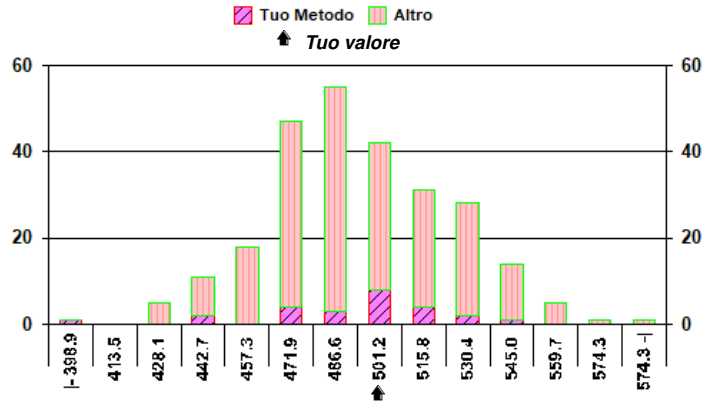
○ = Interno X = Esterno rispetto ai L.A L.A. camp. corrente: 12.00

N. risultati numerici	259
N. risultati semiquantitativi/qualitativi	

Riepilogo x Metodo risultati numerici (> 7 Centri)					
Metodo	N.	Out	M.	C.V.	u <sub>x</sub>
IFCC ROCHE COBAS 6000-8000	81	1	466.4	3.2	1.6
IFCC BECKMAN AU	67	1	516.6	3.3	2.1
IFCC	25	0	494.8	7.7	7.6
<b>IFCC/ARCHITECT</b>	<b>25</b>	<b>1</b>	<b>489.5</b>	<b>5.0</b>	<b>5.0</b>
IFCC MINDRAY	17	0	488.8	6.6	7.8
IFCC ALINITY	14	0	480.9	4.8	6.1
IFCC DIMENSION/VISTA I	10	0	469.7	2.5	3.8*
IFCC/IL 300-600-650 TAURUS ARIES	8	0	478.0	7.4	12.6*
IFCC DRY CHEMISTRY	10	0	449.7	28.6	40.6*

\* u<sub>x</sub> non trascurabile

Tuo Metodo  
**IFCC/ARCHITECT**



Analita: **COLINESTERASI** U/L

N° Risposte totali: 195

Sottogruppo: **COLINESTERASI** U/L

	N.	Out	Media	C.V.	S.D.	Med.na
Tutti	181	1	5129.4	9.7	499.8	5028.0
Tuo Metodo	18	0	5843.1	6.1	357.5	5942.0

Campione	7 (Scad. 21/07/2023)					
Tuo risultato	6005					

	Diff. S	Diff. %
Tutti	1.75	17.07
Tuo Metodo	0.45	2.77

Valutazione errore totale											
1	2	3	4	5	6	7	8	9	10	11	12
○	○	○	○	○	○	○					

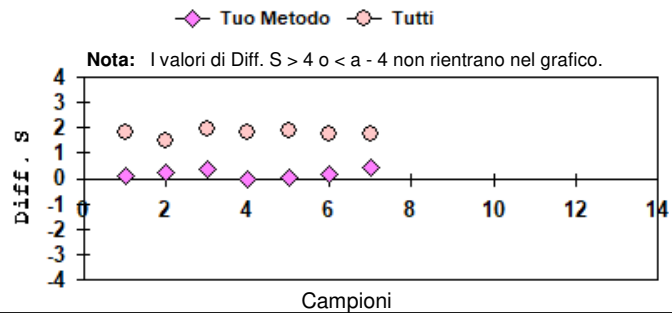
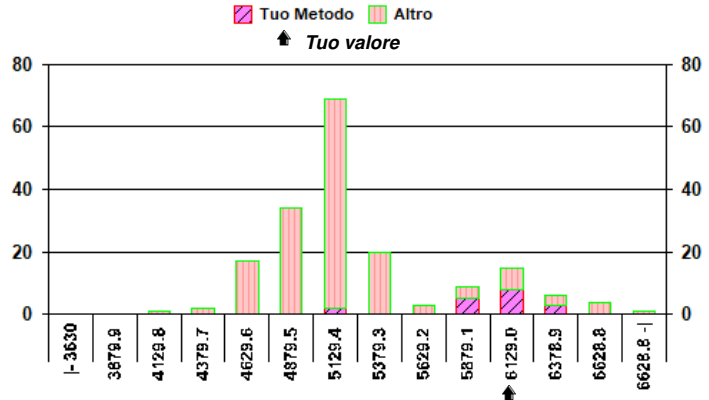
○ = Interno X = Esterno rispetto ai L.A L.A. camp. corrente: 10.00

N. risultati numerici	181
N. risultati semiquantitativi/qualitativi	

Riepilogo x Metodo risultati numerici (> 7 Centri)					
Metodo	N.	Out	M.	C.V.	u <sub>x</sub>
BUTIRRLIIOC ROCHE COBAS 6-8000	67	1	5027.4	2.7	16.8
BUTIRRLIIOC BECKMAN AU	52	1	4758.7	4.1	27.0
<b>BUTIRRLIIOC ARCHITECT</b>	<b>18</b>	<b>0</b>	<b>5843.1</b>	<b>6.1</b>	<b>84.3</b>
BUTIRRLIIOC ALINITY	11	0	5960.2	3.6	65.4*
BUTIRRLIIOC	9	0	4690.2	8.0	124.6*
BUTIRRLIIOC MINDRAY	8	0	5216.4	5.3	98.0*

\* u<sub>x</sub> non trascurabile

Tuo Metodo  
**BUTIRRLIIOC ARCHITECT**



Analita: **LATTATO DEIDROGENASI** U/L

N° Risposte totali: 266

Sottogruppo: **LATTATO DEIDROGENASI** U/L

	N.	Out	Media	C.V.	S.D.	Med.na
Tutti	123	0	349.5	4.6	16.2	350.0
Tuo Metodo	26	0	344.2	4.1	14.3	342.5

Campione	7 (Scad. 21/07/2023)					
Tuo risultato	348					

	Diff. S	Diff. %
Tutti	-0.09	-0.43
Tuo Metodo	0.27	1.10

Valutazione errore totale											
1	2	3	4	5	6	7	8	9	10	11	12
○	○	○	○	○	○	○					

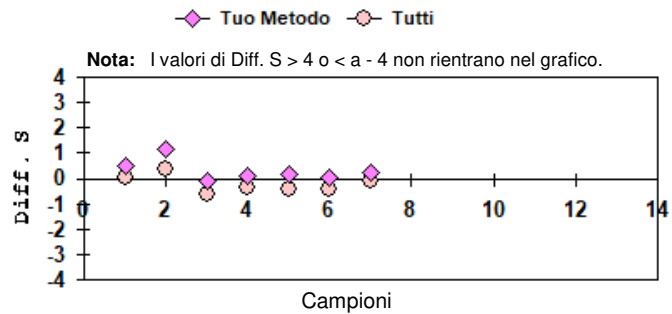
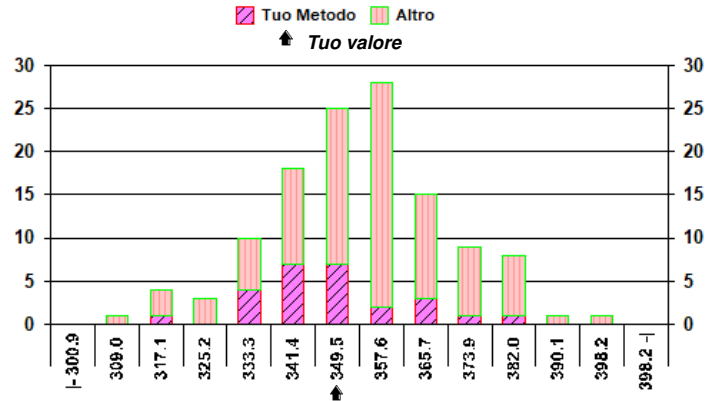
○ = Interno X = Esterno rispetto ai L.A L.A. camp. corrente: 11.00

N. risultati numerici	123
N. risultati semiquantitativi/qualitativi	

Riepilogo x Metodo risultati numerici (> 7 Centri)					
Metodo	N.	Out	M.	C.V.	u <sub>x</sub>
LATTATO-PIRUVATO BECKMAN AU	59	0	348.8	4.1	1.9
LATTATO-PIRUVATO ARCHITECT	26	0	344.2	4.1	2.8
LATTATO-PIRUVATO MINDRAY	13	0	353.3	5.4	5.3
LATTATO-PIRUVATO ALINITY	13	0	341.0	3.2	3.0
LATTATO-PIRUVATO ROCHE COBAS 6-8000	80	1	357.4	2.5	1.0
PIRUVATO -> LATTATO	21	0	695.0	8.0	12.1
IFCC DIMENSION/VISTA I	11	0	361.3	4.5	4.9
PIRUVATO-LATTATO/IL	9	0	707.0	7.4	17.3*

\* u<sub>x</sub> non trascurabile

Tuo Metodo  
**LATTATO-PIRUVATO/ARCHITECT**



Analita: **COLESTEROLO LDL** mg/dl

	N.	Out	Media	C.V.	S.D.	Med.na
Tutti	207	1	135.8	12.5	16.9	138.0
Tuo Metodo	8	0	115.8	5.0	5.8	116.5

Campione	7 (Scad. 21/07/2023)					
Tuo risultato	117					

	Diff. S	Diff. %
Tutti	-1.11	-13.84
Tuo Metodo	0.21	1.04

Valutazione errore totale											
1	2	3	4	5	6	7	8	9	10	11	12
				○		○					

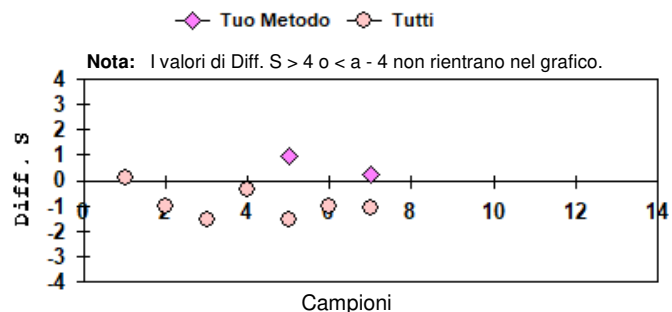
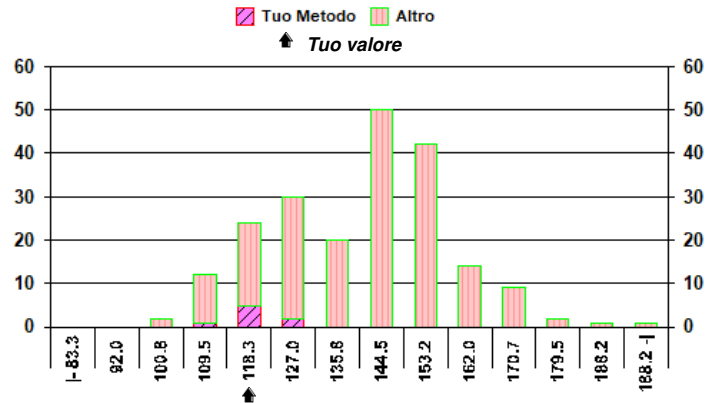
○ = Interno X = Esterno rispetto ai L.A L.A. camp. corrente: 13.67

N. risultati numerici	207
N. risultati semiquantitativi/qualitativi	

Riepilogo x Metodo risultati numerici (> 7 Centri)					
Metodo	N.	Out	M.	C.V.	u <sub>x</sub>
COL OMOGENEO BLOCCAGGIO ROCHE	52	1	141.9	5.0	1.0
COL OMOGENEO BLOCCAGGIO BECKMAN AU	35	0	150.4	7.4	1.9
COL OMOGENEO PER ELIMINAZIONE	22	0	134.5	9.4	2.7
COL OMOGENEO BLOCCAGGIO ARCHITECT	13	0	117.6	9.9	3.2
FORMULA DI FRIEDEWALD	13	0	135.7	12.5	4.7
FORMULA DI FRIEDEWALD BECKMAN	12	0	161.8	10.9	5.1
COL OMOGENEO BLOCCAGGIO ALINITY	11	0	115.7	5.1	1.8*
FORMULA DI FRIEDEWALD ROCHE	9	0	130.6	6.2	2.7*
COL OMOGENEO ELIMINAZIONE ARCHITECT	8	0	115.8	5.0	2.1*
COL OMOGENEO PER BLOCCAGGIO	8	0	138.6	12.6	6.2*

\* u<sub>x</sub> non trascurabile

Tuo Metodo  
**COL OMOGENEO ELIMINAZIONE ARCHITECT**



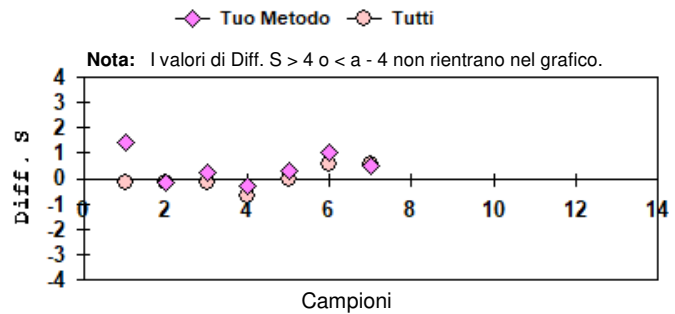
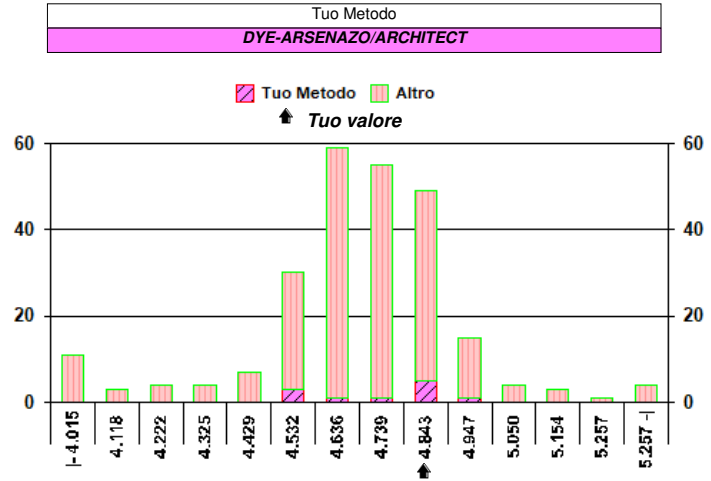
<b>Analita: MAGNESIO TOTALE</b>						mg/dL
	N.	Out	Media	C.V.	S.D.	Med.na
Tutti	249	9	4.636	4.5	0.207	4.655
Tuo Metodo	11	0	4.683	2.9	0.137	4.750
Campione <b>7</b> (Scad. 21/07/2023)						
Tuo risultato <b>4.75</b>						
	Diff. S			Diff. %		
Tutti	0.55			2.46		
Tuo Metodo	0.49			1.43		

Valutazione errore totale											
1	2	3	4	5	6	7	8	9	10	11	12
○	○	○	○	○	○	○					
○ = Interno X = Esterno rispetto ai L.A. L.A. camp. corrente: 9.17											

N. risultati numerici	249
N. risultati semiquantitativi/qualitativi	

Riepilogo x Metodo risultati numerici (> 7 Centri)					
Metodo	N.	Out	M.	C.V.	u <sub>x</sub>
COLOR.CON MAGON/XYLIDYL BLUE BECKMAN AU	58	2	4.667	3.4	0.021
COL.MAGON/XL BLU ROCHE COBAS 6-8000	45	1	4.680	2.8	0.020
BLU XILIDINE (If'gen.) ROCHE	31	1	4.657	4.4	0.037
COLOR.CON MAGON/XYLIDYL BLUE	16	0	4.289	12.5	0.134
CPZ III/ROCHE COBAS 6000-8000	14	0	4.684	2.2	0.028
COL.MAGON/XL BLU MINDRAY	13	0	4.619	13.2	0.170
ENZIMATICO ARCHITECT	12	0	4.585	2.1	0.028
BMT DIMENSION/VISTA	11	0	4.769	2.4	0.035*
<b>DYE-ARSENAZO/ARCHITECT</b>	<b>11</b>	<b>0</b>	<b>4.683</b>	<b>2.9</b>	<b>0.041</b>
ENZIMATICO ALINITY	11	0	4.678	2.5	0.035
COLORIMETRICO DRY CHEMISTRY	8	0	4.738	3.6	0.060*

\* u<sub>x</sub> non trascurabile



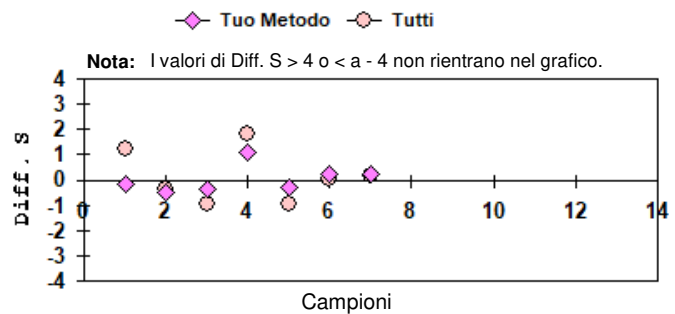
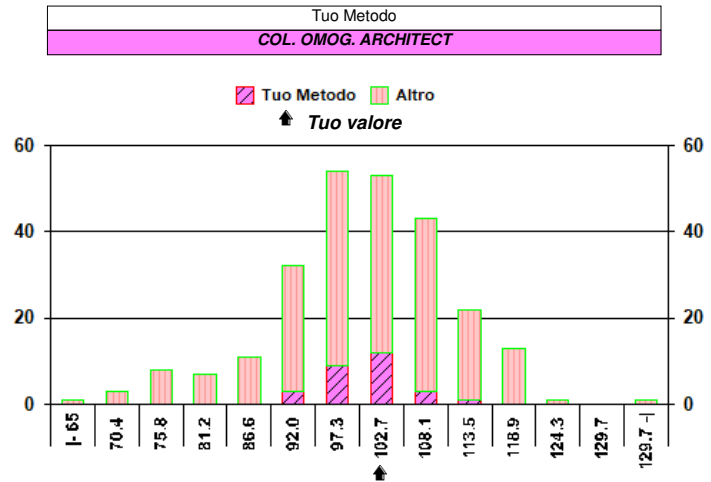
<b>Analita: COLESTEROLE HDL</b>						mg/dL
	N.	Out	Media	C.V.	S.D.	Med.na
Tutti	251	2	97.3	11.1	10.8	98.0
Tuo Metodo	28	0	97.9	4.9	4.8	98.0
Campione <b>7</b> (Scad. 21/07/2023)						
Tuo risultato <b>99</b>						
	Diff. S			Diff. %		
Tutti	0.15			1.75		
Tuo Metodo	0.23			1.12		

Valutazione errore totale											
1	2	3	4	5	6	7	8	9	10	11	12
○	○	○	○	○	○	○					
○ = Interno X = Esterno rispetto ai L.A. L.A. camp. corrente: 13.00											

N. risultati numerici	251
N. risultati semiquantitativi/qualitativi	

Riepilogo x Metodo risultati numerici (> 7 Centri)					
Metodo	N.	Out	M.	C.V.	u <sub>x</sub>
COL.OMOG.PER IMMUN. BLOCCAGGIO/BECKMAN AU	61	1	95.0	6.2	0.8
COL.OMOG.PER BLOCC/ROCHE COBAS 6000-8000	60	0	107.5	4.5	0.6
<b>COL.OMOG.ARCHITECT</b>	<b>28</b>	<b>0</b>	<b>97.9</b>	<b>4.9</b>	<b>0.9</b>
COL.OMOG.ELIMIN.MINDRAY	19	0	89.2	9.7	2.0
COL.OMOGGENEO PER BLOCCAGGIO	16	0	89.6	15.8	3.5
COL.OMOG.ALINITY	14	0	96.5	3.4	0.9
COL.OMOGGENEO PER ELIMINAZIONE	10	0	93.2	11.6	3.4*
COL.OMOGEN.PER IMMUN. BLOCCAGGIO/IL	8	0	72.1	10.5	2.7*

\* u<sub>x</sub> non trascurabile





**Analita: ALBUMINA** g/dL

	N.	Out	Media	C.V.	S.D.	Med.na
Tutti	230	4	2.895	5.2	0.151	2.900
Tuo Metodo	4					

Campione **7 (Scad. 21/07/2023)**  
Tuo risultato **2.80**

	Diff. S	Diff. %
Tutti	-0.63	-3.28
Tuo Metodo		

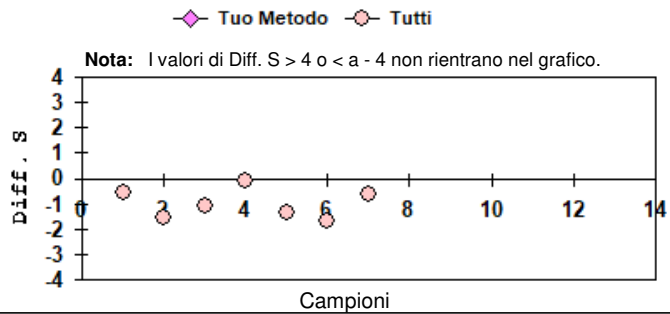
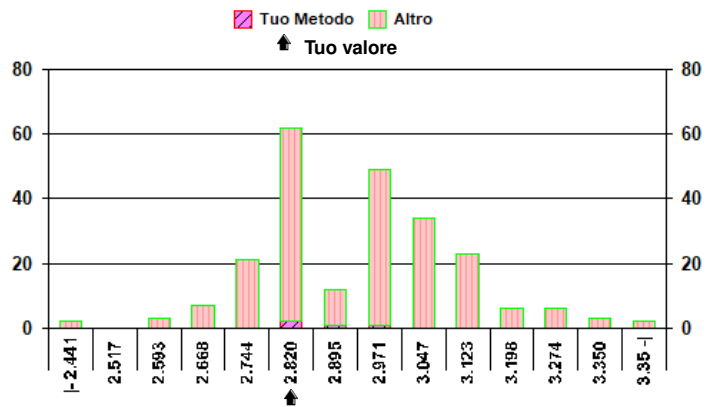
**Risultati ricevuti Tuo Metodo**  
2.80 - 2.80 - 2.85 - 2.90

N. risultati numerici **230**  
N. risultati semiquantitativi/qualitativi

**Riepilogo x Metodo risultati numerici (> 7 Centri)**

Metodo	N.	Out	M.	C.V.
BCG/ROCHE COBAS 6000-8000	66	1	3.007	3.1
BCG BECKMAN AU	53	0	2.798	2.4
BCG	21	1	3.015	6.0
BCG/ARCHITECT	15	0	2.885	2.7
BCG ALINITY	12	0	2.829	2.8
BCG DIMENSION/VISTA	11	0	2.705	2.7
BCG MINDRAY	10	0	2.757	9.3
BCP	9	0	2.793	4.5

Tuo Metodo  
**BCP/ARCHITECT**



**Analita: ACIDI BILIARI** μmol/L

**N° Risposte totali: 52**

**Sottogruppo: ACIDI BILIARI** μmol/L

	N.	Out	Media	C.V.	S.D.	Med.na
Tutti	52	0	45.05	9.2	4.15	44.90
Tuo Metodo	8	0	44.44	5.6	2.49	44.70

Campione **7 (Scad. 21/07/2023)**  
Tuo risultato **47.0**

	Diff. S	Diff. %
Tutti	0.47	4.33
Tuo Metodo	1.03	5.76

**Valutazione errore totale**

1	2	3	4	5	6	7	8	9	10	11	12
○		○	○			○					

○ = Interno X = Esterno rispetto ai L.A. L.A. camp. corrente: 25.31

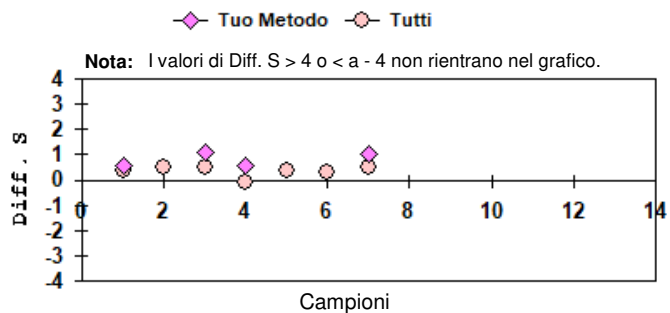
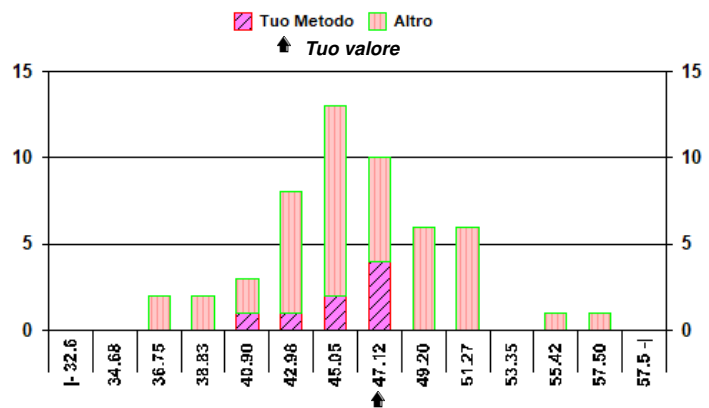
N. risultati numerici **52**  
N. risultati semiquantitativi/qualitativi

**Riepilogo x Metodo risultati numerici (> 7 Centri)**

Metodo	N.	Out	M.	C.V.	u <sub>x</sub>
ENZIMATICO BECKMAN AU	16	0	46.44	6.7	0.77
ENZIMATICO ROCHE COBAS 6000-8000	11	0	45.58	8.4	1.16*
<b>ENZIMATICO ABBOTT</b>	<b>8</b>	<b>0</b>	<b>44.44</b>	<b>5.6</b>	<b>0.88*</b>
ENZIMATICO THIO NADH	8	0	45.36	9.8	1.57*

\* u<sub>x</sub> non trascurabile

Tuo Metodo  
**ENZIMATICO ABBOTT**





**Analita: PSA** µg/L

	N.	Out	Media	C.V.	S.D.	Med.na
Tutti	116	1	17.328	13.0	2.258	17.600
Tuo Metodo	14	0	14.626	5.5	0.803	14.560

Campione	7 (Scad. 21/07/2023)
Tuo risultato	15.75

	Diff. S	Diff. %
Tutti	-0.70	-9.11
Tuo Metodo	1.40	7.68

Valutazione errore totale											
1	2	3	4	5	6	7	8	9	10	11	12
○	○	○	○	○	○	○					

○ = Interno    X = Esterno    rispetto ai L.A    L.A. camp. corrente: 12.50

N. risultati numerici	116
N. risultati semiquantitativi/qualitativi	

Riepilogo x Metodo risultati numerici (> 7 Centri)					
Metodo	N.	Out	M.	C.V.	u <sub>x</sub>
ECLIA ROCHE COBAS 6-8000	27	0	17.950	5.4	0.187
CHEMIL/BECKMAN-HYBRITECH	20	0	19.809	5.6	0.249
<b>CHEMIL/ARCHITECT</b>	<b>14</b>	<b>0</b>	<b>14.626</b>	<b>5.5</b>	<b>0.215</b>
CHEMIL/ALINITY	10	0	15.048	5.6	0.268*

\* u<sub>x</sub> non trascurabile

