



CHIMICA CLINICA - Ciclo 2023

**Campione n. 6
REGIONE MARCHE
centro n.00624**

Ente organizzatore	Centro di Riferimento Sicurezza e Qualità
Attività subappaltate	Prove sperimentali di omogeneità e preparazione dei materiali
Elaborato autorizzato da	Direttore del Centro: Dr. P.Pezzati
Coordinatore	Dr. G. Avveduto, Dr. A. Terreni
Contatti	crrveq@aou-careggi.toscana.it - tel. 055 7947907

Descrizione materiali

Il materiale di controllo, in forma liofila, è preparato a partire da siero umano.

Omogeneità e stabilità dei materiali

In fase di pianificazione del programma di VEQ, è stata verificata a campione l'omogeneità dei materiali distribuiti, in accordo alla norma ISO 13528:2015. I risultati hanno mostrato omogeneità sufficiente agli scopi del presente programma. I materiali sono stabili per tutta la durata del programma.

I risultati completi delle prove effettuate, sono disponibili, su richiesta presso l'organizzazione.

Valori Assegnati

Nella valutazione della competenza del partecipante, come valore di riferimento è stata scelta la media dei risultati ottenuti col metodo e/o sistema in uso dal partecipante. La deviazione standard è calcolata per i risultati ottenuti con tutti i metodi utilizzati e per quelli ottenuti con il metodo e/o sistema utilizzato dal partecipante. Per tutti i parametri richiesti, l'incertezza associata al valore di riferimento è stimata in accordo alla norma ISO 13528:2015.

Vista la provenienza del valore di riferimento, non è possibile tener conto della riferibilità metrologica.

Una guida dettagliata dell'Elaborato e della statistica applicata è presente sul sito web al pulsante 'Guida agli Elaborati'.

Valori modificati

Qualora un risultato venga corretto dal partecipante a seguito di un errore grossolano segnalato dalla SOD, viene evidenziato come 'Modificato'

Riservatezza

Tutte le comunicazioni relative ai programmi di VEQ avvengono in forma confidenziale tra l'Ente Organizzatore ed ogni singolo laboratorio. Ai partecipanti è assegnato uno specifico codice identificativo riservato. Tali codici riservati sono noti all'ente organizzatore, al singolo laboratorio ed ai preposti uffici.

questa pagina è intenzionalmente vuota

Analita: GLUCOSIO mg/dL

	N.	Out	Media	C.V.	S.D.	Med.na
Tutti	272	4	274.92	3.1	8.45	275.00
Tuo Metodo	25	0	277.48	2.2	6.21	277.00

Campione	6 (Scad. 27/06/2023)					
Tuo risultato	277.0					

	Diff. S	Diff. %
Tutti	0.25	0.76
Tuo Metodo	-0.08	-0.17

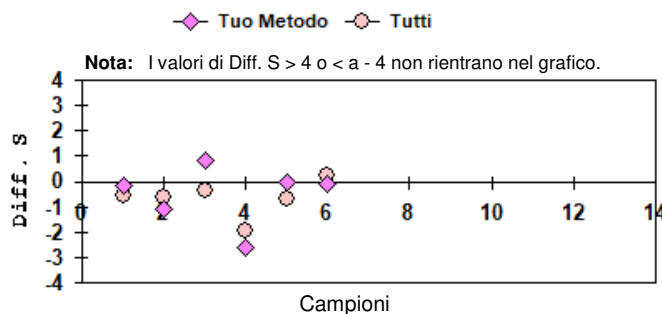
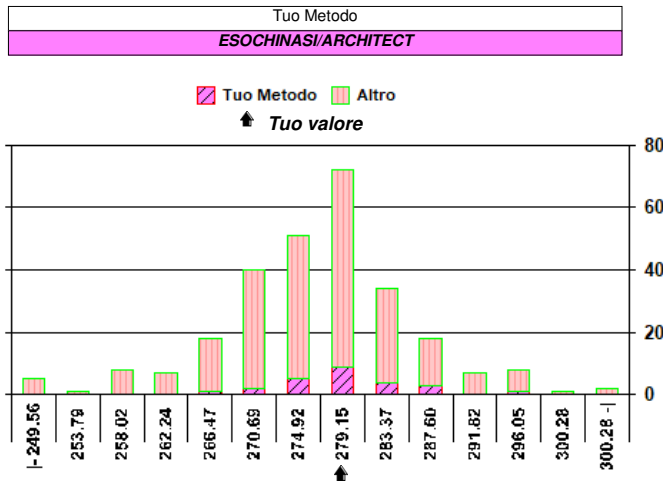
Valutazione errore totale											
1	2	3	4	5	6	7	8	9	10	11	12
○	○	○	○	○	○						

○ = Interno X = Esterno rispetto ai L.A L.A. camp. corrente: 6.00

N. risultati numerici	272
N. risultati semiquantitativi/qualitativi	

Riepilogo x Metodo risultati numerici (> 7 Centri)					
Metodo	N.	Out	M.	C.V.	u _x
ESPOCHINASI ROCHE COBAS 6000/8000	81	2	274.87	1.9	0.59
ESPOCHINASI BECKMAN AU	62	0	275.80	3.3	1.17
ESPOCHINASI/ARCHITECT	25	0	277.48	2.2	1.24
GOD POD	22	0	281.53	4.3	2.57
ESPOCHINASI	15	0	270.40	2.0	1.41
ESPOCHINASI/ALINITY	14	0	272.21	4.6	3.36
GOD POD MINDRAY	13	0	273.69	4.7	3.57
ESPOCHINASI DIMENSION/VISTA	12	0	276.36	2.8	2.24
GOD POD IL	9	0	270.44	3.1	2.81*
GOD-POD DRY CHEMISTRY	8	0	254.88	6.8	6.16*

* u_x non trascurabile



Analita: UREA mg/dL

N° Risposte totali: 269

Sottogruppo: UREA mg/dL

	N.	Out	Media	C.V.	S.D.	Med.na
Tutti	261	2	119.7	3.9	4.6	120.0
Tuo Metodo	27	1	124.0	2.9	3.7	124.0

Campione	6 (Scad. 27/06/2023)					
Tuo risultato	134					

	Diff. S	Diff. %
Tutti	3.08	11.95
Tuo Metodo	2.70	8.06

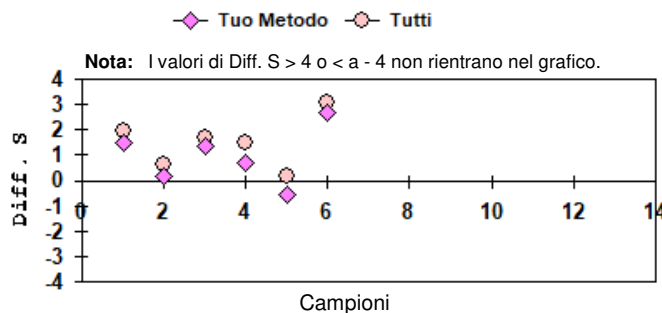
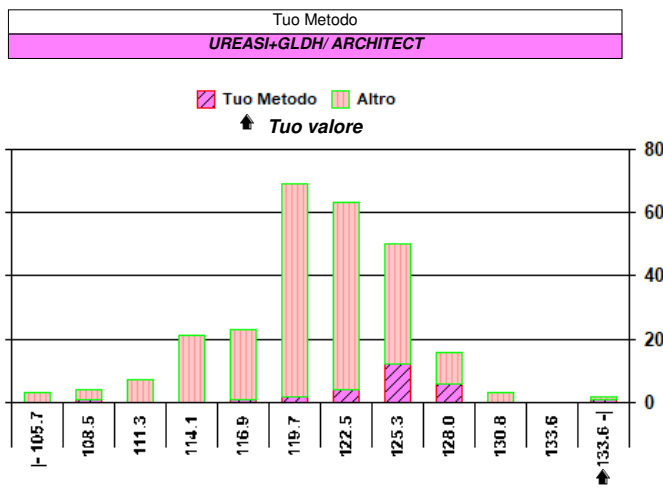
Valutazione errore totale											
1	2	3	4	5	6	7	8	9	10	11	12
○	○	X	○	○	○						

○ = Interno X = Esterno rispetto ai L.A L.A. camp. corrente: 10.00

N. risultati numerici	261
N. risultati semiquantitativi/qualitativi	

Riepilogo x Metodo risultati numerici (> 7 Centri)					
Metodo	N.	Out	M.	C.V.	u _x
UREASI+GLDH/ROCHE COBAS 6000-8000	81	1	118.9	2.6	0.4
UREASI+GLDH/BECKMAN AU	61	1	120.3	3.8	0.6
UREASI+GLDH	28	0	117.5	5.0	1.1
UREASI+GLDH/ARCHITECT	27	1	124.0	2.9	0.7
UREASI+GLDH MINDRAY	15	0	119.7	3.7	1.1
UREASI GLDH DIMENSION/VISTA	13	0	121.4	2.4	0.8
UREASI+GLDH/ALINITY	12	0	116.8	4.2	1.4
UREASI GLDH I.L. 300/6-650/ARIES/TAUR	9	0	122.1	2.9	1.2*
UREASI DRY CHEMISTRY	8	0	112.0	7.0	2.8*

* u_x non trascurabile



Analita: CREATININA		mg/dL				
	N.	Out	Media	C.V.	S.D.	Med.na
Tutti	274	5	4.706	6.2	0.291	4.760
Tuo Metodo	17	1	4.868	3.8	0.185	4.935

Campione	6 (Scad. 27/06/2023)	
Tuo risultato	4.95	

	Diff. S	Diff. %
Tutti	0.84	5.19
Tuo Metodo	0.44	1.68

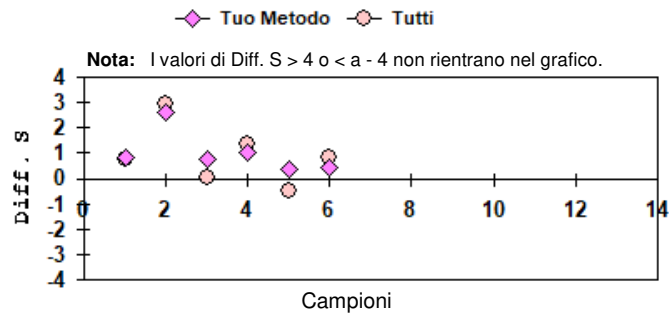
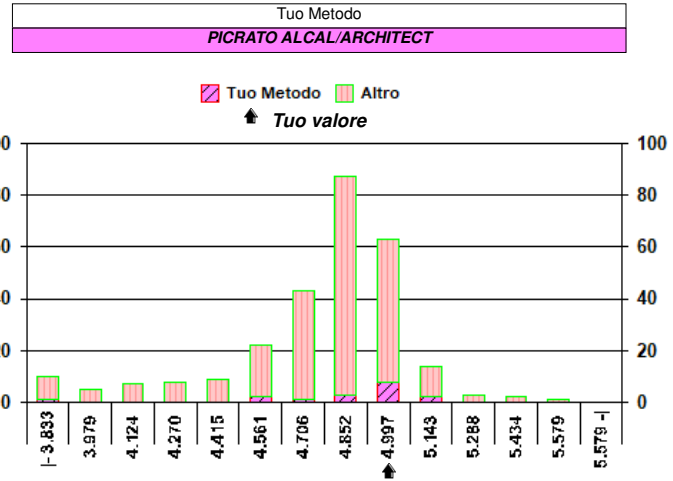
Valutazione errore totale											
1	2	3	4	5	6	7	8	9	10	11	12
○	X	○	○	○	○						

○ = Interno X = Esterno rispetto ai L.A. L.A. camp. corrente: 8.20

N. risultati numerici	274
N. risultati semiquantitativi/qualitativi	

Riepilogo x Metodo risultati numerici (> 7 Centri)					
Metodo	N.	Out	M.	C.V.	u _x
ENZIMATICO/ROCHE COBAS 6000-8000	50	0	4.806	2.6	0.018
PICRATO ALCALIDMS BECKMAN AU	34	0	4.736	2.5	0.020
PICRATO ALCAL/ROCHE COBAS 6000-8000	31	0	4.678	4.9	0.041
PICRATO ALCALINO	22	0	4.146	11.0	0.097
PICRATO ALCAL/ARCHITECT	17	1	4.868	3.8	0.046
ENZIMATICO	15	0	4.904	5.3	0.067
PICRATO ALCAL BECKMAN AU	15	0	4.361	10.5	0.118
ENZIMATICO BECKMAN AU	13	0	4.858	3.4	0.045
DIMENSION/VISTA ENZIMAT.	11	0	4.848	1.7	0.025*
ENZIMATICO DRY CHEMISTRY	10	0	4.621	9.3	0.136*
PICRATO ALCALINO MINDRAY	10	0	4.790	5.6	0.085*
PICRATO ALCAL/ALINITY	9	0	4.798	4.9	0.079*
ENZIMATICO ARCHITECT	8	0	4.631	6.1	0.100*

* u_x non trascurabile



Analita: SODIO		mmol/L				
	N.	Out	Media	C.V.	S.D.	Med.na
Tutti	261	6	157.0	1.9	2.9	157.0
Tuo Metodo	24	0	157.2	1.8	2.9	157.5

Campione	6 (Scad. 27/06/2023)	
Tuo risultato	158	

	Diff. S	Diff. %
Tutti	0.33	0.64
Tuo Metodo	0.28	0.51

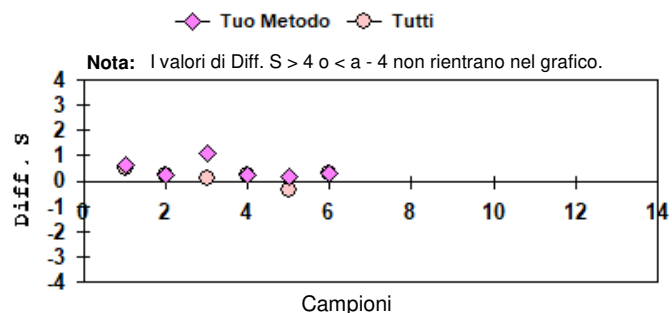
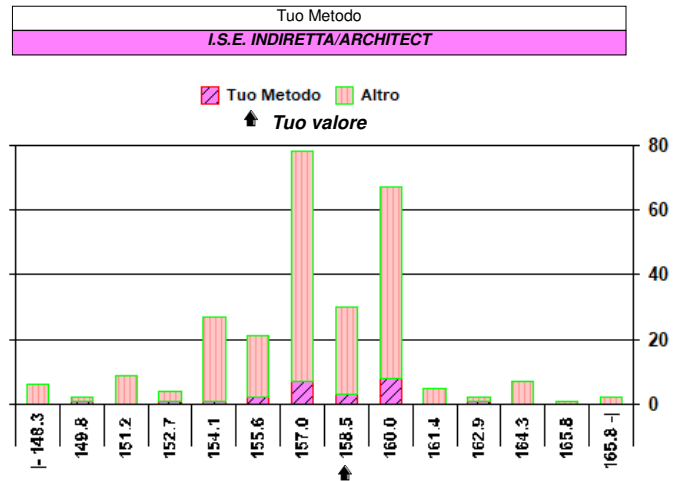
Valutazione errore totale											
1	2	3	4	5	6	7	8	9	10	11	12
○	○	○	○	○	○						

○ = Interno X = Esterno rispetto ai L.A. L.A. camp. corrente: 3.00

N. risultati numerici	261
N. risultati semiquantitativi/qualitativi	

Riepilogo x Metodo risultati numerici (> 7 Centri)					
Metodo	N.	Out	M.	C.V.	u _x
I.S.E. IND ROCHE COBAS 6000-8000	82	1	157.8	1.4	0.2
I.S.E. INDIRETTA/BECKMAN AU	61	0	156.9	1.6	0.3
I.S.E. INDIRETTA/ARCHITECT	24	0	157.2	1.8	0.6
I.S.E. DIRETTA	18	0	155.1	3.1	1.1
I.S.E. IND. DIMENSION/VISTA	13	0	155.8	1.2	0.5
I.S.E. INDIRETTA/ALINITY	12	0	155.5	4.1	1.8
I.S.E. IND/ IL 600-650- TAURUS	10	0	154.2	2.0	1.0*
I.S.E. DIRETTA/MINDRAY	9	0	160.4	2.3	1.2*
P.DIRETTA DRY CHEMISTRY	9	0	152.7	6.1	3.1*

* u_x non trascurabile



Analita: POTASSIO							mmol/L
	N.	Out	Media	C.V.	S.D.	Med.na	
Tutti	261	4	6.055	2.7	0.162	6.100	
Tuo Metodo	24	0	6.073	2.4	0.146	6.100	
Campione 6 (Scad. 27/06/2023)							
Tuo risultato 6.10							
Diff. S			Diff. %				
Tutti 0.28			Tutti 0.74				
Tuo Metodo 0.18			Tuo Metodo 0.44				

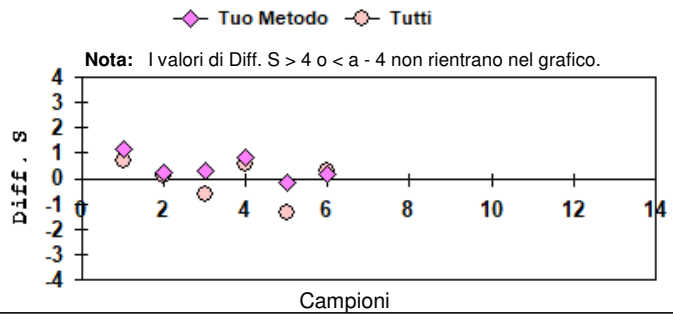
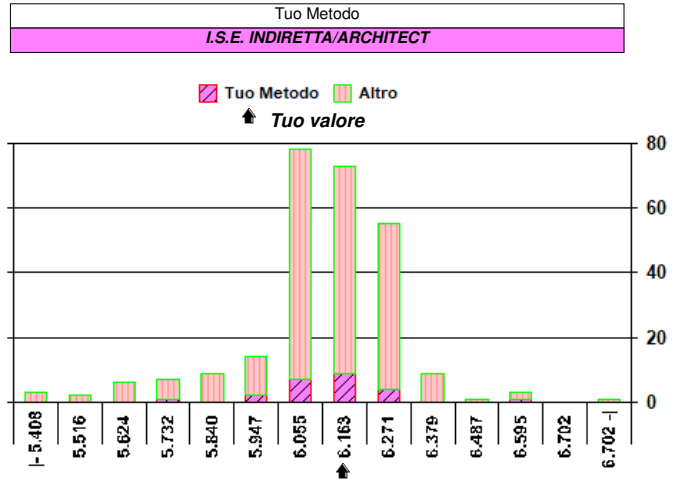
Valutazione errore totale											
1	2	3	4	5	6	7	8	9	10	11	12
○	○	○	○	○	○						

○ = Interno X = Esterno rispetto ai L.A L.A. camp. corrente: 4.20

N. risultati numerici	261
N. risultati semiquantitativi/qualitativi	

Riepilogo x Metodo risultati numerici (> 7 Centri)					
Metodo	N.	Out	M.	C.V.	u _x
I.S.E. IND ROCHE COBAS 6000-8000	82	1	6.146	1.5	0.010
I.S.E. INDIRETTA/BECKMAN AU	62	2	6.032	1.4	0.011
I.S.E. INDIRETTA/ARCHITECT	24	0	6.073	2.4	0.030
I.S.E. DIRETTA	19	0	5.854	3.2	0.043
I.S.E. IND. DIMENSION/VISTA	13	0	6.058	1.1	0.019
I.S.E. INDIRETTA/ALINITY	12	0	6.029	3.8	0.067
I.S.E. INDIRETTA	10	0	5.790	10.5	0.192*
I.S.E. DIRETTA/MINDRAY	9	0	6.028	4.8	0.096*
P.DIRETTA DRY CHEMISTRY	9	0	5.887	5.5	0.108*

* u_x non trascurabile



Analita: CLORURI							mmol/L
	N.	Out	Media	C.V.	S.D.	Med.na	
Tutti	259	3	112.3	2.7	3.0	112.0	
Tuo Metodo	24	0	113.6	1.6	1.8	114.0	
Campione 6 (Scad. 27/06/2023)							
Tuo risultato 114							
Diff. S			Diff. %				
Tutti 0.56			Tutti 1.51				
Tuo Metodo 0.22			Tuo Metodo 0.35				

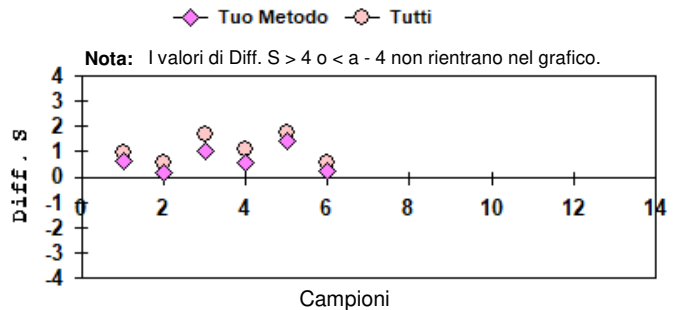
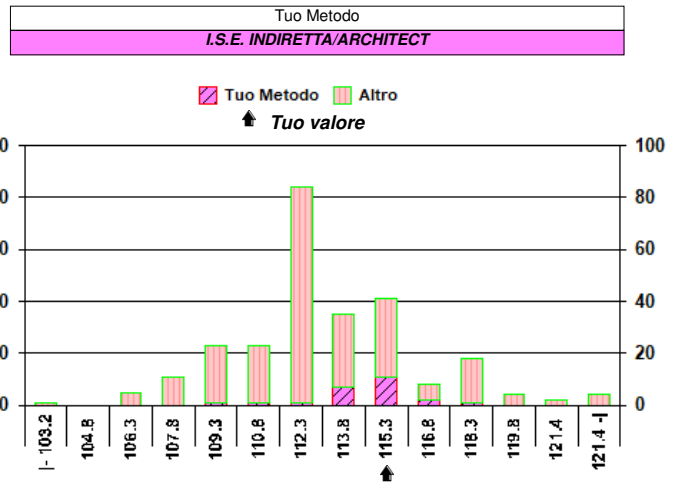
Valutazione errore totale											
1	2	3	4	5	6	7	8	9	10	11	12
○	○	○	○	○	○						

○ = Interno X = Esterno rispetto ai L.A L.A. camp. corrente: 4.50

N. risultati numerici	259
N. risultati semiquantitativi/qualitativi	

Riepilogo x Metodo risultati numerici (> 7 Centri)					
Metodo	N.	Out	M.	C.V.	u _x
I.S.E. IND ROCHE COBAS 6000-8000	81	1	110.8	1.6	0.2
I.S.E. INDIRETTA BECKMAN AU	58	1	111.5	1.2	0.2
I.S.E. INDIRETTA/ARCHITECT	24	0	113.6	1.6	0.4
I.S.E. DIRETTA	17	0	113.8	3.7	1.0
COL.TIOC.DI MERCURIO/NIT.FERRI	13	0	114.2	4.6	1.5
I.S.E. IND. DIMENSION/VISTA	13	0	117.2	3.3	1.1
I.S.E. INDIRETTA/ALINITY	12	0	113.1	3.4	1.1
I.S.E. DIRETTA MINDRAY	9	0	115.3	3.3	1.3*
P.DIRETTA DRY CHEMISTRY	9	0	112.2	7.4	2.8*

* u_x non trascurabile



Analita: CALCIO TOTALE							mg/dL
	N.	Out	Media	C.V.	S.D.	Med.na	
Tutti	264	6	13.39	3.2	0.43	13.45	
Tuo Metodo	22	0	13.30	3.1	0.41	13.40	
Campione 6 (Scad. 27/06/2023)							
Tuo risultato 13.4							
	Diff. S			Diff. %			
Tutti	0.03			0.08			
Tuo Metodo	0.24			0.75			

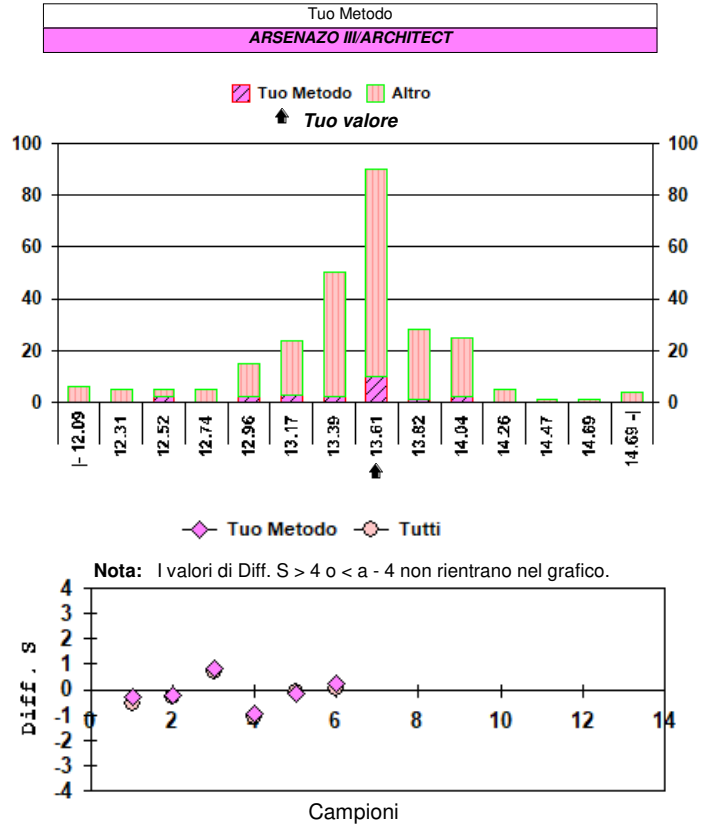
Valutazione errore totale											
1	2	3	4	5	6	7	8	9	10	11	12
○	○	○	○	○	○						

○ = Interno X = Esterno rispetto ai L.A. L.A. camp. corrente: 5.00

N. risultati numerici	264
N. risultati semiquantitativi/qualitativi	

Riepilogo x Metodo risultati numerici (> 7 Centri)						
Metodo	N.	Out	M.	C.V.	u _x	
ARSENAZO III/BECKMAN AU	60	1	13.41	2.6	0.05	
NM-BAPTA ROCHE	43	1	13.49	1.6	0.03	
COMPL.O.CRESOFT/ROCHE COBAS 6-8000	39	0	13.51	2.0	0.04	
ARSENAZO III	26	0	13.52	8.1	0.21	
ARSENAZO III/ARCHITECT	22	0	13.30	3.1	0.09	
COMPLESSONE ORTO CRESOFTALEINA	15	0	13.49	4.1	0.14	
ARSENAZO III/MINDRAY	14	0	13.14	2.9	0.10	
ARSENAZO III/ALINITY	13	0	13.04	7.8	0.28	
COMP.ORT.CRES.DIMENSION/VISTA	13	0	13.43	2.2	0.08	
ARSENAZO DRY CHEMISTRY	8	0	12.79	6.4	0.29*	

* u_x non trascurabile



Analita: FOSFATI							mg/dL
	N.	Out	Media	C.V.	S.D.	Med.na	
Tutti	247	3	7.186	4.4	0.320	7.200	
Tuo Metodo	23	0	7.183	2.3	0.164	7.200	
Campione 6 (Scad. 27/06/2023)							
Tuo risultato 7.10							
	Diff. S			Diff. %			
Tutti	-0.27			-1.20			
Tuo Metodo	-0.51			-1.16			

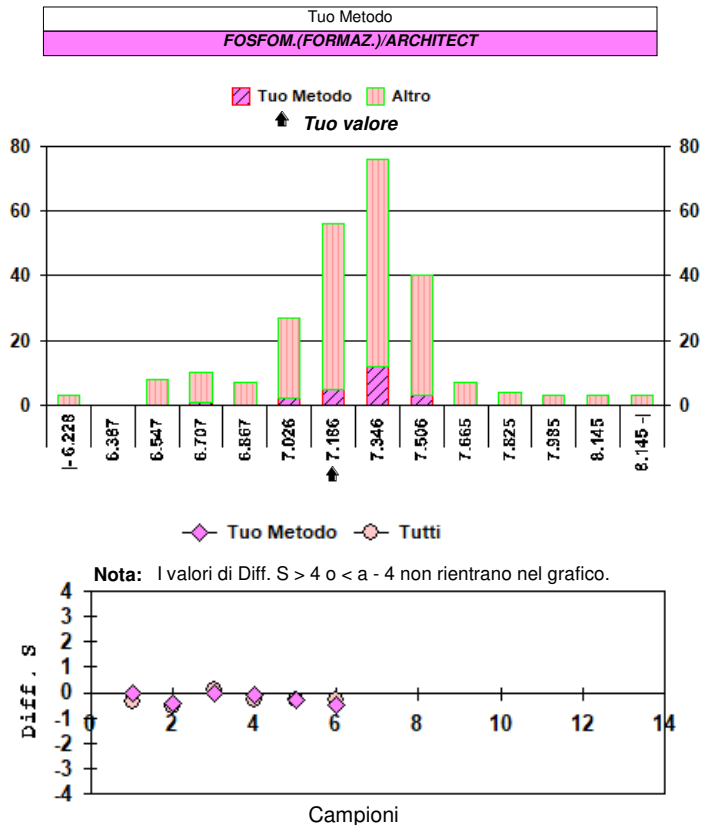
Valutazione errore totale											
1	2	3	4	5	6	7	8	9	10	11	12
○	○	○	○	○	○						

○ = Interno X = Esterno rispetto ai L.A. L.A. camp. corrente: 7.30

N. risultati numerici	247
N. risultati semiquantitativi/qualitativi	

Riepilogo x Metodo risultati numerici (> 7 Centri)						
Metodo	N.	Out	M.	C.V.	u _x	
FOSFOM (FORM)/ROCHE COBAS 6000-8000	61	0	7.154	1.9	0.018	
FOSFOM.(FORMAZ.)BECKMAN AU	53	1	7.306	3.0	0.030	
FOSFOM.(FORMAZ.)ARCHITECT	23	0	7.183	2.3	0.034	
FOSFOM (RIDUZ) ROCHE COBAS 6000-8000	19	0	7.153	2.3	0.037	
FOSFOM(RID)/SIEMENS DIMEN-VISTA	13	0	7.163	3.2	0.064	
FOSFOM (FORM)/MINDRAY	12	1	6.689	3.8	0.077*	
FOSFOM.(FORMAZ.) a 340 360 nm.	12	0	7.713	11.1	0.247	
FOSFOM.(FORMAZ.)ALINITY	11	0	6.962	7.2	0.151*	
FOSFOMOLIBDATO (RIDUZIONE)	10	0	7.022	7.3	0.162*	
FOSFOM.(RID.) DRY CHEMISTRY	8	0	7.063	7.9	0.198*	
FOSFOMOLIBDATO (RIDUZIONE) BECKMAN AU	8	0	7.175	4.9	0.125*	

* u_x non trascurabile



Analita: FERRO						ug/dL
	N.	Out	Media	C.V.	S.D.	Med.na
Tutti	241	3	206.5	5.3	11.0	207.0
Tuo Metodo	25	0	219.8	3.3	7.3	221.0
Campione 6 (Scad. 27/06/2023)						
Tuo risultato 225						
			Diff. S	Diff. %		
Tutti			1.68	8.96		
Tuo Metodo			0.71	2.37		

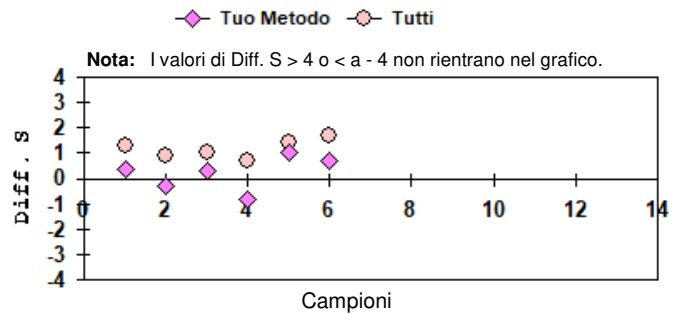
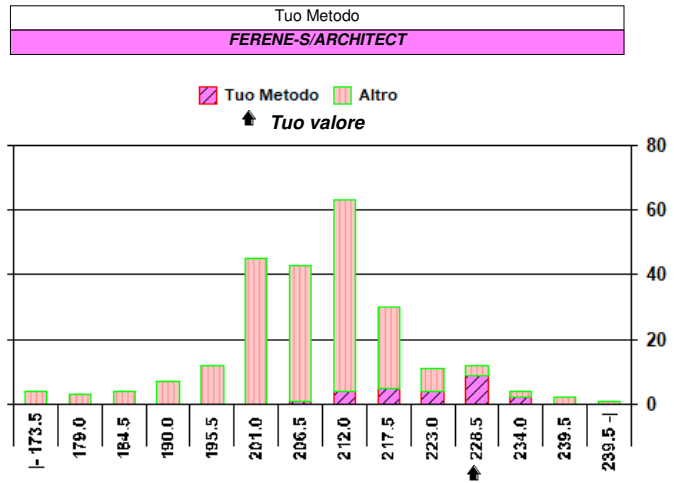
Valutazione errore totale											
1	2	3	4	5	6	7	8	9	10	11	12
○	○	○	○	○	○						

○ = Interno X = Esterno rispetto ai L.A L.A. camp. corrente: 10.20

N. risultati numerici	241
N. risultati semiquantitativi/qualitativi	

Riepilogo x Metodo risultati numerici (> 7 Centri)						
Metodo	N.	Out	M.	C.V.	u _x	
FERROZINE/ROCHE COBAS 6000-8000	66	0	203.3	2.8	0.7	
FERENE-S/BECKMAN AU	32	1	207.6	2.7	1.0	
TPTZ/BECKMAN AU	28	0	210.5	2.3	0.9	
FERENE-S/ARCHITECT	25	0	219.8	3.3	1.5	
FERENE-S	15	0	206.2	5.6	3.0	
FERENE-S/ALINITY	14	0	218.2	5.9	3.5	
FERROZINE MINDRAY	13	0	205.2	7.7	4.4	
FERENE S DIMENSION/VISTA	9	0	197.1	2.9	1.9*	
FERENE-S/IL	9	0	206.2	4.0	2.7*	
COLORIMETRICO DRY CHEMISTRY	8	0	187.9	7.7	5.1*	
FERROZINE	8	0	181.9	11.1	7.1*	

* u_x non trascurabile



Analita: ACIDO URICO						mg/dL
	N.	Out	Media	C.V.	S.D.	Med.na
Tutti	259	5	9.281	3.8	0.351	9.300
Tuo Metodo	26	1	9.428	1.3	0.124	9.400
Campione 6 (Scad. 27/06/2023)						
Tuo risultato 9.30						
			Diff. S	Diff. %		
Tutti			0.06	0.21		
Tuo Metodo			-1.03	-1.36		

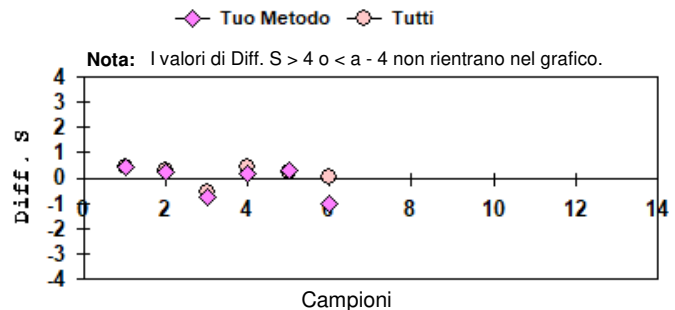
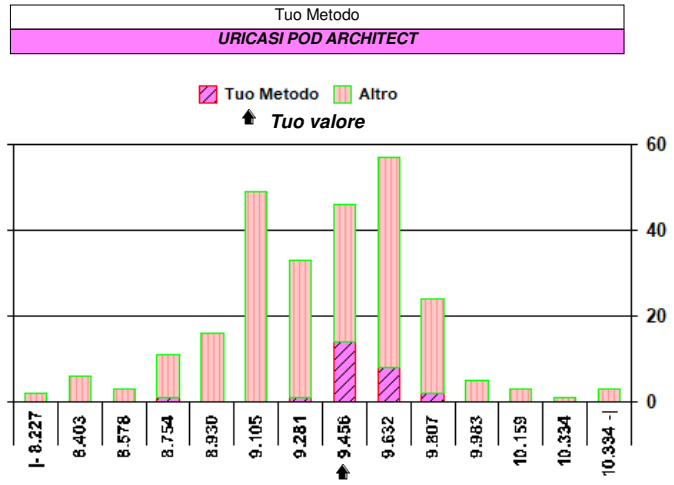
Valutazione errore totale											
1	2	3	4	5	6	7	8	9	10	11	12
○	○	○	○	○	○						

○ = Interno X = Esterno rispetto ai L.A L.A. camp. corrente: 7.40

N. risultati numerici	259
N. risultati semiquantitativi/qualitativi	

Riepilogo x Metodo risultati numerici (> 7 Centri)						
Metodo	N.	Out	M.	C.V.	u _x	
URICASI POD/ROCHE COBAS 6000-8000	80	0	9.071	2.5	0.025	
URICASI POD BECKMAN AU	64	0	9.542	1.8	0.022	
URICASI POD	26	1	9.504	7.0	0.133	
URICASI POD ARCHITECT	26	1	9.428	1.3	0.025	
URICASI POD MINDRAY	15	0	9.221	4.3	0.102	
URICASI POD ALINITY	12	0	9.317	5.6	0.152	
URICASI POD DIMENSION/VISTA	9	0	9.436	1.7	0.055*	
URICASI POD DRY CHEMISTRY	8	0	8.725	6.7	0.208*	
URICASI POD IL	8	0	8.781	2.5	0.077*	

* u_x non trascurabile





Analita: PROTEINE TOTALI g/dL

	N.	Out	Media	C.V.	S.D.	Med.na
Tutti	253	4	4.655	4.0	0.185	4.600
Tuo Metodo	26	1	4.813	1.6	0.075	4.800

Campione	6 (Scad. 27/06/2023)					
Tuo risultato	4.70					

	Diff. S	Diff. %
Tutti	0.24	0.97
Tuo Metodo	-1.51	-2.35

Valutazione errore totale											
1	2	3	4	5	6	7	8	9	10	11	12
○	○	○	○	○	○						

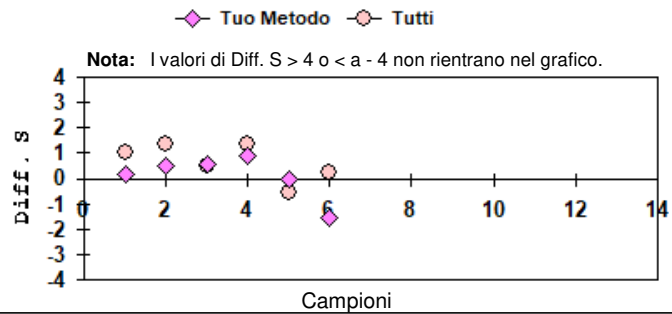
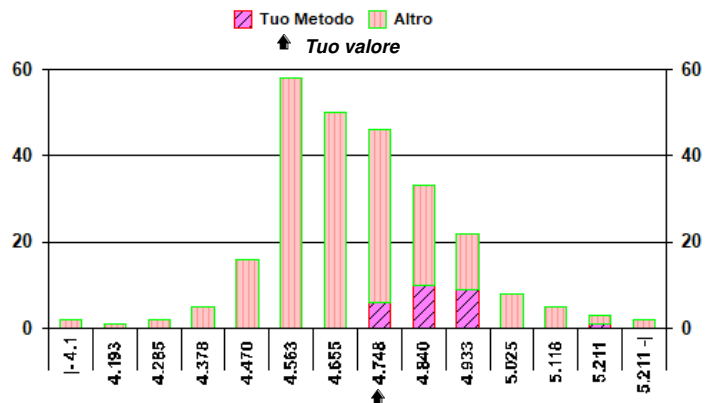
○ = Interno X = Esterno rispetto ai L.A. L.A. camp. corrente: 5.90

N. risultati numerici	253
N. risultati semiquantitativi/qualitativi	

Riepilogo x Metodo risultati numerici (> 7 Centri)					
Metodo	N.	Out	M.	C.V.	u _x
REAZ. BIURETO ROCHE COBAS 6-8000	81	2	4.557	2.3	0.012
REAZIONE BIURETO/BECKMAN AU	63	2	4.581	2.6	0.015
REAZIONE BIURETO/ARCHITECT	26	1	4.813	1.6	0.015
REAZIONE BIURETO	16	0	4.833	4.4	0.054
REAZIONE BIURETO/ALINITY	13	0	4.692	7.5	0.097
REAZIONE BIURETO/MINDRAY	13	0	4.822	3.3	0.044
BIURETO DIMENSION/VISTA	9	0	4.743	1.9	0.030*
REAZIONE BIURETO/IL	9	0	4.588	4.1	0.063*
BIURETO DRY CHEMISTRY	8	0	4.775	5.3	0.090*

* u_x non trascurabile

Tuo Metodo
REAZIONE BIURETO/ARCHITECT



Analita: COLESTEROLO TOTALE mg/dL

	N.	Out	Media	C.V.	S.D.	Med.na
Tutti	246	4	288.6	4.0	11.5	289.0
Tuo Metodo	27	0	286.8	2.5	7.3	287.0

Campione	6 (Scad. 27/06/2023)					
Tuo risultato	287					

	Diff. S	Diff. %
Tutti	-0.14	-0.55
Tuo Metodo	0.03	0.07

Valutazione errore totale											
1	2	3	4	5	6	7	8	9	10	11	12
○	○	○	○	○	○						

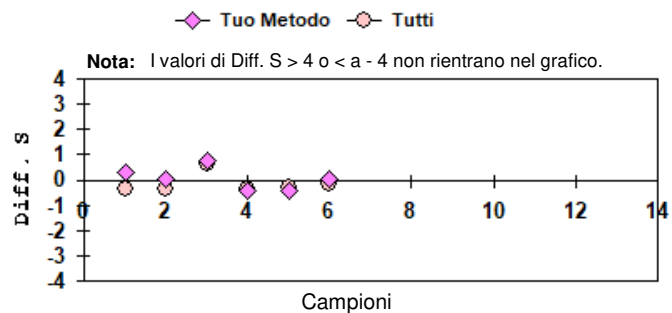
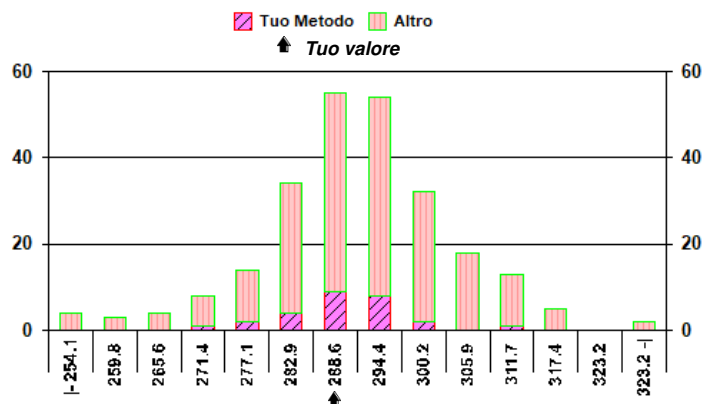
○ = Interno X = Esterno rispetto ai L.A. L.A. camp. corrente: 6.30

N. risultati numerici	246
N. risultati semiquantitativi/qualitativi	

Riepilogo x Metodo risultati numerici (> 7 Centri)					
Metodo	N.	Out	M.	C.V.	u _x
CHOD POD ROCHE COBAS 6000-8000	68	1	286.6	2.3	0.8
CHOD POD/BECKMAN AU IDMS	37	0	297.1	3.3	1.6
CHOD POD/ARCHITECT	27	0	286.8	2.5	1.4
CHOD POD	25	1	290.8	4.7	2.8
CHOD POD/BECKMAN AU CDC	20	0	293.1	5.1	3.3
CHOD POD MINDRAY	15	0	291.2	3.5	2.6
CHOD POD/ALINITY	13	0	281.5	7.7	6.0
CHOD POD/IL	9	0	279.7	4.7	4.4*
CHOD POD DIMENSION/VISTA	8	0	272.0	6.1	5.8*

* u_x non trascurabile

Tuo Metodo
CHOD POD/ARCHITECT



Analita: TRIGLICERIDI mg/dL

	N.	Out	Media	C.V.	S.D.	Med.na
Tutti	246	2	250.2	4.8	11.9	250.0
Tuo Metodo	26	0	247.8	2.9	7.1	247.5

Campione	6 (Scad. 27/06/2023)					
Tuo risultato	252					

	Diff. S	Diff. %
Tutti	0.15	0.72
Tuo Metodo	0.59	1.69

Valutazione errore totale											
1	2	3	4	5	6	7	8	9	10	11	12
○	○	○	○	○	○						

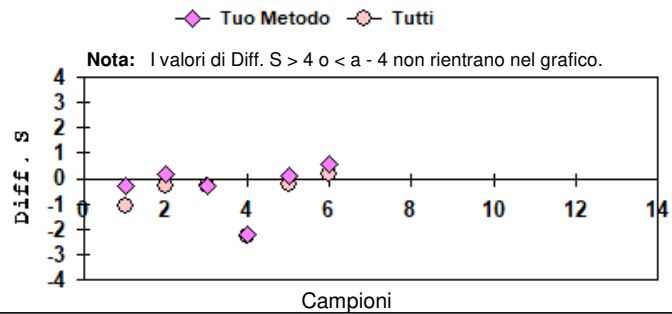
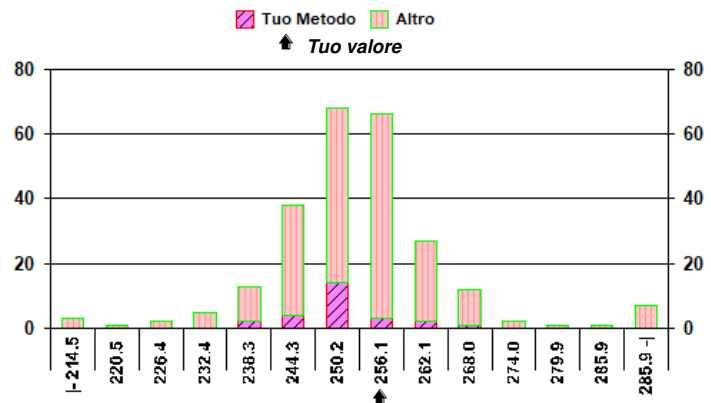
○ = Interno X = Esterno rispetto ai L.A L.A. camp. corrente: 9.80

N. risultati numerici	246
N. risultati semiquantitativi/qualitativi	

Riepilogo x Metodo risultati numerici (> 7 Centri)					
Metodo	N.	Out	M.	C.V.	u _x
LIP./GK/GPO POD-PAP/ROCHE COBAS 6-8000	68	1	250.7	2.1	0.7
LIP./GK/GPO POD-PAP/BECKMAN AU	61	1	249.2	3.9	1.3
LIP./GK/GPO POD-PAP/ARCHITECT	26	0	247.8	2.9	1.4
LIP./GK/GPO POD-PAP	18	0	250.2	4.0	2.4
LIP./GK/GPO POD-PAP/MINDRAY	17	1	239.2	2.3	1.4
LIP./GK/GPO POD-PAP/ALINITY	14	0	245.1	5.9	3.9
LIP./GK/GPO POD-PAP/IL	9	0	256.0	3.5	3.0*

* u_x non trascurabile

Tuo Metodo
LIP./GK/GPO POD-PAP/ARCHITECT



Analita: BILIRUBINA TOTALE mg/dL

	N.	Out	Media	C.V.	S.D.	Med.na
Tutti	268	2	4.864	8.8	0.427	4.835
Tuo Metodo	23	0	5.244	10.0	0.525	5.270

Campione	6 (Scad. 27/06/2023)					
Tuo risultato	6.30					

	Diff. S	Diff. %
Tutti	3.37	29.52
Tuo Metodo	2.01	20.14

Valutazione errore totale											
1	2	3	4	5	6	7	8	9	10	11	12
○	○	○	○	○	X						

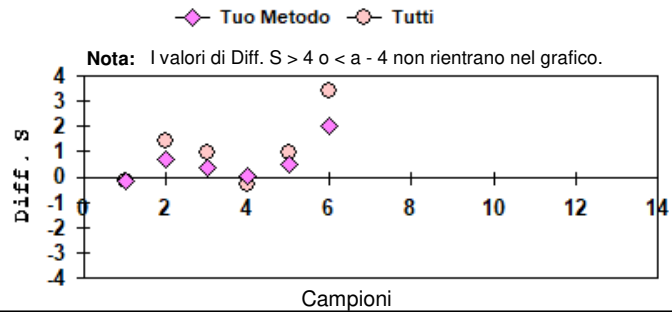
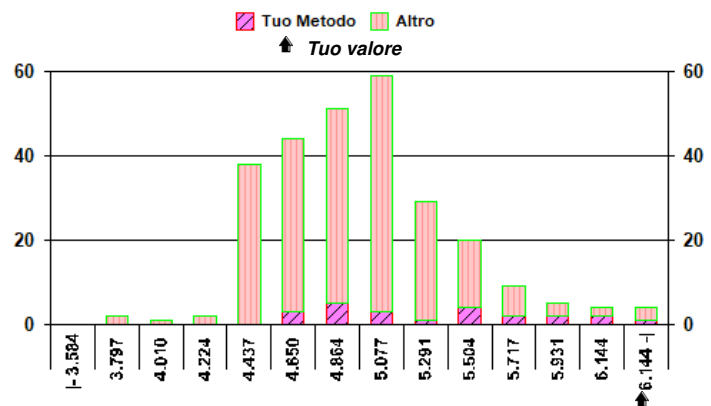
○ = Interno X = Esterno rispetto ai L.A L.A. camp. corrente: 12.00

N. risultati numerici	268
N. risultati semiquantitativi/qualitativi	

Riepilogo x Metodo risultati numerici (> 7 Centri)					
Metodo	N.	Out	M.	C.V.	u _x
DPD/ROCHE COBAS 6000-8000	83	1	4.484	3.3	0.017
DPD/BECKMAN AU	61	2	5.013	2.9	0.019
DICLOROANILINA/ARCHITECT	23	0	5.244	10.0	0.110
AC.SULFANILICO + ACC.	21	0	5.083	4.6	0.051
AC.SULFANILICO DIMENSION/VISTA	13	1	4.833	2.2	0.030
SALE DI DIAZONIO/ALINITY	10	0	5.010	10.3	0.162*
AZOCOMPOSTO DRY CHEMISTRY	9	0	4.620	9.8	0.151*
GENDR.IK/ IL 300/600/650 TAURUS ARIES	9	0	4.877	8.1	0.131*
VANADATO/MINDRAY	9	0	4.961	6.3	0.105*

* u_x non trascurabile

Tuo Metodo
DICLOROANILINA/ARCHITECT



Analita: **BILIRUBINA DIRETTA** mg/dL

N° Risposte totali: 254

Sottogruppo: **BILIRUBINA DIRETTA** mg/dL

	N.	Out	Media	C.V.	S.D.	Med.na
Tutti	194	2	1.666	14.2	0.236	1.740
Tuo Metodo	23	1	1.866	7.1	0.132	1.855

Campione	6 (Scad. 27/06/2023)					
Tuo risultato	2.10					

	Diff. S	Diff. %
Tutti	1.84	26.05
Tuo Metodo	1.77	12.54

Valutazione errore totale											
1	2	3	4	5	6	7	8	9	10	11	12
○	○	○	○	○	○						

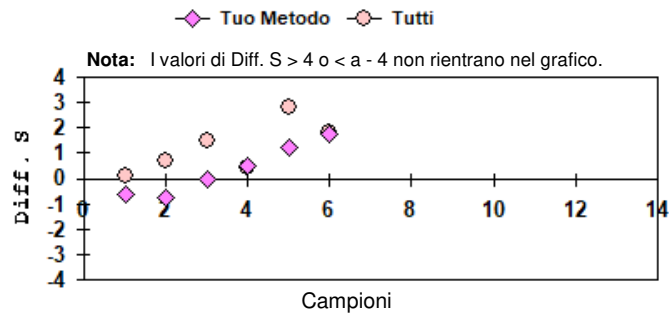
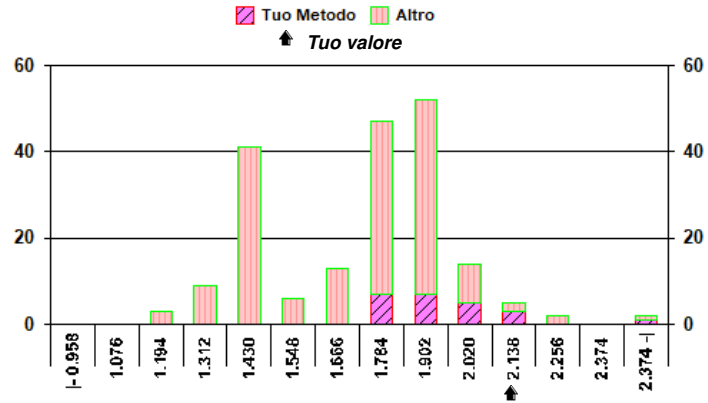
○ = Interno X = Esterno rispetto ai L.A. L.A. camp. corrente: 30.00

N. risultati numerici	194
N. risultati semiquantitativi/qualitativi	

Riepilogo x Metodo risultati numerici (> 7 Centri)					
Metodo	N.	Out	M.	C.V.	u _x
DPD/ROCHE COBAS 6000-8000	80	2	1.781	5.6	0.011
DPD/BECKMAN AU	57	1	1.349	5.7	0.010
DICLOROANILINA/ARCHITECT	23	1	1.866	7.1	0.028
DICLOROANILINA/ALINITY	11	0	1.755	7.6	0.040*
VANADATO/MINDRAY	9	0	1.737	5.5	0.032*
AC.SULFANILICO + SALE DIAZZONIO	32	0	1.607	18.4	0.052
AC.SULFANILICO DIMENSION/ VISTA	13	1	1.125	5.3	0.017
GENDR.IK/ IL 300/600/650 TAURUS ARIES	9	2			

* u_x non trascurabile

Tuo Metodo
DICLOROANILINA/ARCHITECT



Analita: **AST (GOT)** U/L

	N.	Out	Media	C.V.	S.D.	Med.na
Tutti	270	1	155.0	11.2	17.4	152.0
Tuo Metodo	21	0	148.9	9.2	13.7	146.0

Campione	6 (Scad. 27/06/2023)					
Tuo risultato	165					

	Diff. S	Diff. %
Tutti	0.58	6.45
Tuo Metodo	1.18	10.81

Valutazione errore totale											
1	2	3	4	5	6	7	8	9	10	11	12
○	○	X	X	X	X						

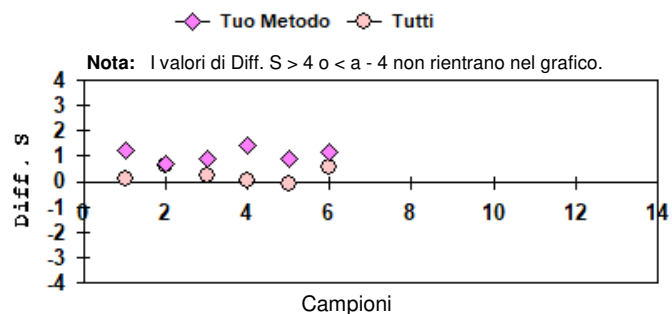
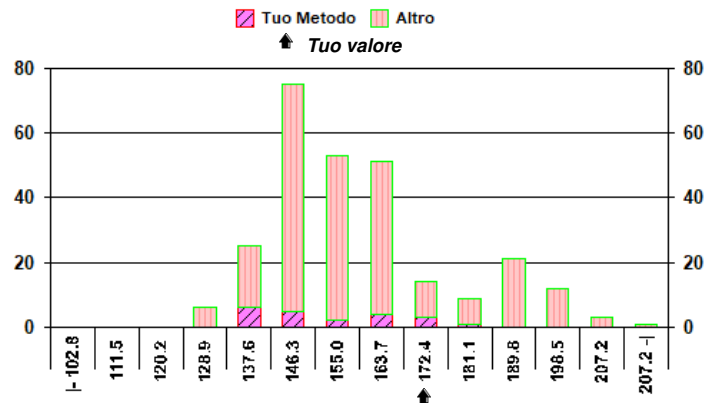
○ = Interno X = Esterno rispetto ai L.A. L.A. camp. corrente: 8.00

N. risultati numerici	270
N. risultati semiquantitativi/qualitativi	

Riepilogo x Metodo risultati numerici (> 7 Centri)					
Metodo	N.	Out	M.	C.V.	u _x
IFCC/ROCHE COBAS senza P-5-P	66	2	141.7	3.5	0.6
IFCC/BECKMAN AU senza P-5-P	41	0	155.2	3.1	0.7
IFCC/ARCHITECT senza P-5-P	21	0	148.9	9.2	3.0
IFCC/senza P-5-P	20	0	150.4	6.0	2.0
IFCC/BECKMAN AU	19	0	151.9	5.0	1.7
IFCC/MINDRAY senza P-5-P	15	0	157.3	3.0	1.2
IFCC/ROCHE COBAS	15	1	186.1	2.3	1.2
IFCC DIMENSION/DIM.VISTA	13	0	185.0	5.9	3.0
IFCC	8	0	152.4	18.4	9.9*
IFCC DRY CHEMISTRY	8	0	192.1	6.9	4.7*
IFCC/ IL	8	0	137.5	10.9	5.3*

* u_x non trascurabile

Tuo Metodo
IFCC/ARCHITECT senza P-5-P



Analita: ALT (GPT) U/L

	N.	Out	Media	C.V.	S.D.	Med.na
Tutti	274	4	127.0	6.7	8.5	126.0
Tuo Metodo	22	0	120.2	4.0	4.8	119.5

Campione **6** (Scad. 27/06/2023)
 Tuo risultato **116**

	Diff. S	Diff. %
Tutti	-1.30	-8.66
Tuo Metodo	-0.88	-3.49

Valutazione errore totale

1	2	3	4	5	6	7	8	9	10	11	12
○	○	○	○	○	○						

○ = Interno X = Esterno rispetto ai L.A. L.A. camp. corrente: 9.10

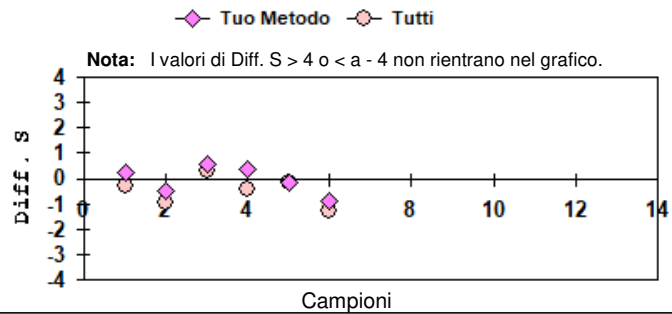
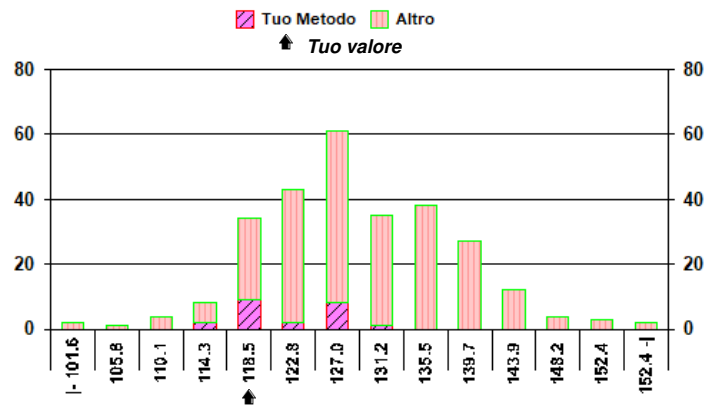
N. risultati numerici **274**
 N. risultati semiquantitativi/qualitativi

Riepilogo x Metodo risultati numerici (> 7 Centri)

Metodo	N.	Out	M.	C.V.	u _x
IFCC/ROCHE COBAS senza P-5-P	64	0	121.0	3.6	0.5
IFCC/BECKMAN AU senza P-5-P	42	0	131.7	3.6	0.7
IFCC/ARCHITECT senza P-5-P	22	0	120.2	4.0	1.0
IFCC/senza P-5-P	20	0	128.5	8.8	2.5
IFCC/BECKMAN AU	19	0	128.8	3.9	1.2
IFCC/ROCHE COBAS	18	0	127.1	5.0	1.5
IFCC/MINDRAY senza P-5-P	15	0	135.1	6.0	2.1
IFCC/DIMENSION-DIM.VISTA	14	0	135.7	2.8	1.0
IFCC/ALINITY senza P-5-P	9	0	115.3	9.3	3.6*
IFCC	8	0	122.3	28.8	12.4*
IFCC/IL	8	0	119.3	7.6	3.2*

* u_x non trascurabile

Tuo Metodo
IFCC/ARCHITECT senza P-5-P



Analita: GAMMA - GT U/L

N° Risposte totali: 265

Sottogruppo: GAMMA - GT U/L

	N.	Out	Media	C.V.	S.D.	Med.na
Tutti	243	2	169.0	7.1	12.0	172.0
Tuo Metodo	16	0	174.1	3.5	6.1	174.5

Campione **6** (Scad. 27/06/2023)
 Tuo risultato **180**

	Diff. S	Diff. %
Tutti	0.92	6.51
Tuo Metodo	0.97	3.39

Valutazione errore totale

1	2	3	4	5	6	7	8	9	10	11	12
○	○	○	○	○	○						

○ = Interno X = Esterno rispetto ai L.A. L.A. camp. corrente: 11.30

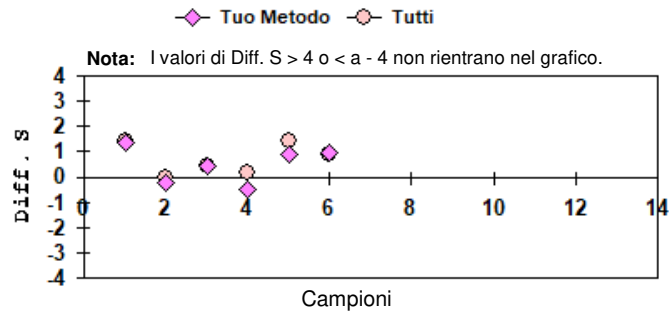
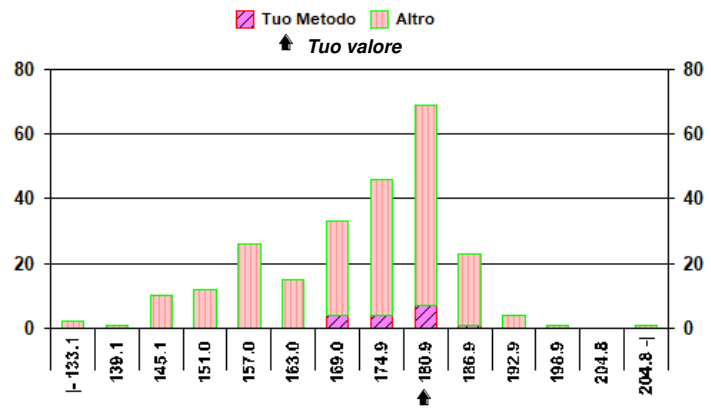
N. risultati numerici **243**
 N. risultati semiquantitativi/qualitativi

Riepilogo x Metodo risultati numerici (> 7 Centri)

Metodo	N.	Out	M.	C.V.	u _x
SUB. G-GLUT-3 CARBOSSI-4-NITR./BECKMAN AU	62	1	176.6	3.0	0.7
IFCC/ROCHE COBAS 6000-8000	42	0	171.3	5.7	1.5
SZASZ/ROCHE COBAS 6000-8000	32	0	152.7	3.4	0.9
IFCC/MINDRAY	16	0	170.0	4.0	1.7
SUB. G-GLUT-3 CARBOSSI-4-NITR./ARCHITECT	16	0	174.1	3.5	1.5
SUB. G-GLUT-3 CARBOSSI-4-NITR.	14	0	166.2	6.7	3.0
GGT SZASZ /ARCHITECT	10	0	178.7	3.8	2.2*
SUB. G-GLUT-3 CARBOSSI-4-NITR./ALINITY	10	0	171.4	7.5	4.1*
SUB. G-GLUT-3 CARBOSSI-4-NITR./IL	8	0	164.6	6.3	3.7*
SUB. GLUT.3CARB-4NITR. DIMENSION/VISTA	14	0	207.7	2.4	1.4
SUB. G-GLUT-4-NITRO. DRY CHEM.	8	0	201.8	6.1	4.3*

* u_x non trascurabile

Tuo Metodo
SUB. G-GLUT-3 CARBOSSI-4-NITR./ARCHITECT



Analita: **ALP** U/L

N° Risposte totali: 249

Sottogruppo: **ALP (AMP)** U/L

	N.	Out	Media	C.V.	S.D.	Med.na
Tutti	228	1	320.3	10.4	33.4	315.0
Tuo Metodo	14	0	320.1	8.5	27.4	324.5

Campione	6 (Scad. 27/06/2023)					
Tuo risultato	349					

	Diff. S	Diff. %
Tutti	0.86	8.96
Tuo Metodo	1.05	9.03

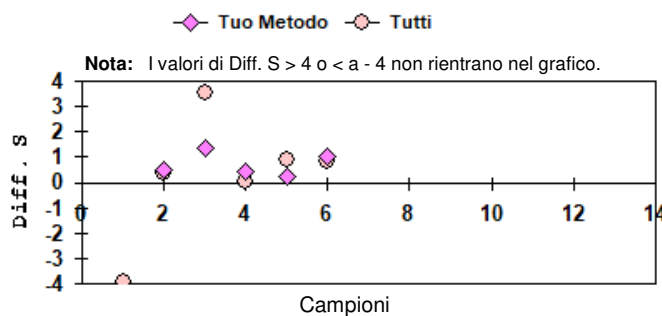
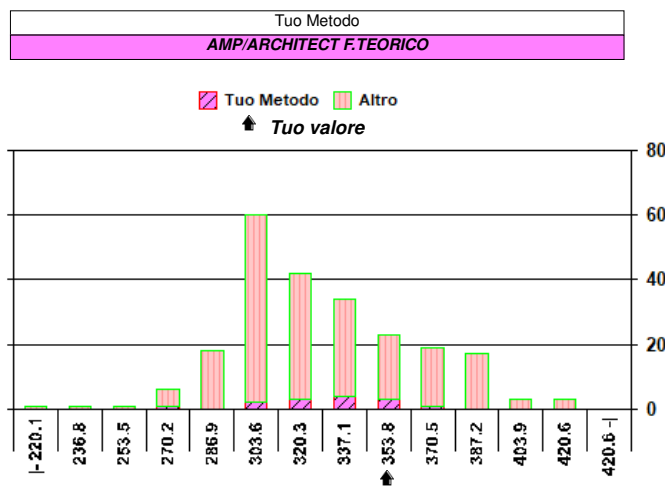
Valutazione errore totale											
1	2	3	4	5	6	7	8	9	10	11	12
X	O	X	O	O	O						

O = Interno X = Esterno rispetto ai L.A L.A. camp. corrente: 15.00

N. risultati numerici	228
N. risultati semiquantitativi/qualitativi	

Riepilogo x Metodo risultati numerici (> 7 Centri)					
Metodo	N.	Out	M.	C.V.	u _x
p-N FOSFATO/AMP/ROCHE COBAS 6-8000	75	1	300.0	4.4	1.6
p-NITROF. FOSFATO/AMP/BECKMAN AU	53	1	356.3	5.9	2.9
AMP/ARCHITECT F.TEORICO	14	0	320.1	8.5	7.3
p-NITROFENIL FOSFATO/AMP	14	0	341.2	9.6	8.7
p-N-FOSFATO/AMP/MINDRAY	12	0	344.2	11.2	11.1
p-NITROFENILFOSFATO/ALINITY	10	0	310.7	6.5	6.4*
p-NITROF.FOSF./AMP DRY CHEM.	9	0	273.8	10.4	9.5*
p-NITROF.FOSFATO/AMP/IL	8	0	330.3	5.8	6.7*
p-NITROFENIL FOSFATO/DEA	14	0	466.9	22.1	27.6

* u_x non trascurabile



Analita: **AMILASI** U/L

N° Risposte totali: 196

Sottogruppo: **AMILASI** U/L

	N.	Out	Media	C.V.	S.D.	Med.na
Tutti	188	3	295.8	7.0	20.6	295.0
Tuo Metodo	12	0	317.4	2.7	8.5	314.5

Campione	6 (Scad. 27/06/2023)					
Tuo risultato	319					

	Diff. S	Diff. %
Tutti	1.13	7.84
Tuo Metodo	0.19	0.50

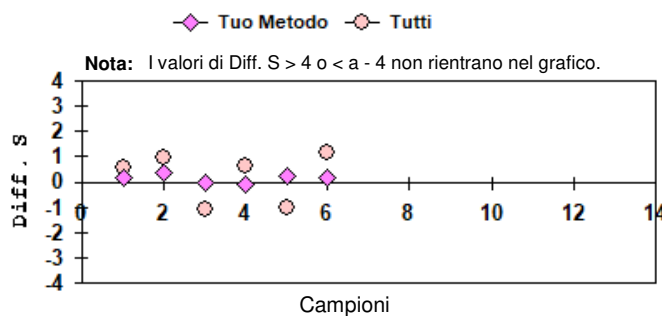
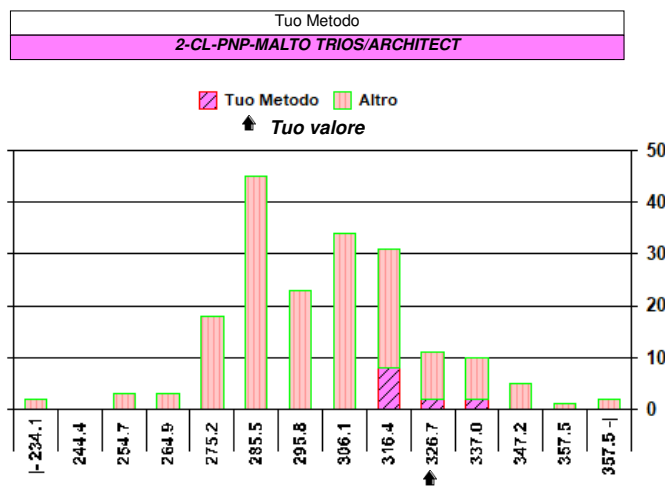
Valutazione errore totale											
1	2	3	4	5	6	7	8	9	10	11	12
O	O	O	O	O	O						

O = Interno X = Esterno rispetto ai L.A L.A. camp. corrente: 10.00

N. risultati numerici	188
N. risultati semiquantitativi/qualitativi	

Riepilogo x Metodo risultati numerici (> 7 Centri)					
Metodo	N.	Out	M.	C.V.	u _x
G7PNP/EPN-IFCC/ROCHE COBAS 6-8000	53	1	278.7	1.7	0.6
G7PNP/EPN-IFCC/BECKMAN AU	25	0	297.9	4.6	2.7
G7PNP/BECKMAN AU	18	1	299.8	3.2	2.4
2-CL-PNP-MALTO TRIOS/ARCHITECT	12	0	317.4	2.7	2.5
4-NITROF. -MALTOHEP -ETILIDENE	11	0	300.0	4.3	3.9
G7PNP/EPN BLOC/ARCHITECT	10	0	320.0	3.5	3.5*
G7PNP/EPN-IFCC	10	0	288.6	15.6	14.3*
2-CL-PNP/MALTO TRIOSIDE	9	0	325.1	16.0	17.3*
2-CL-PNP/MALTO TRIOSIDE/IL	9	0	294.2	5.5	5.4*
2-CL-PNP-MALTO TRIOS/ALINITY	8	0	301.3	7.6	8.1*
AMYLOPECTINA DRY CHEMISTRY	8	0	182.9	5.4	3.5*

* u_x non trascurabile



Analita: AMILASI PANCREATICA U/L

	N.	Out	Media	C.V.	S.D.	Med.na
Tutti	127	4	252.8	3.0	7.7	254.0
Tuo Metodo	8	0	260.6	4.3	11.2	258.0

Campione	6 (Scad. 27/06/2023)
Tuo risultato	256

	Diff. S	Diff. %
Tutti	0.41	1.27
Tuo Metodo	-0.41	-1.77

Valutazione errore totale											
1	2	3	4	5	6	7	8	9	10	11	12
○	○	○	○	○	○						

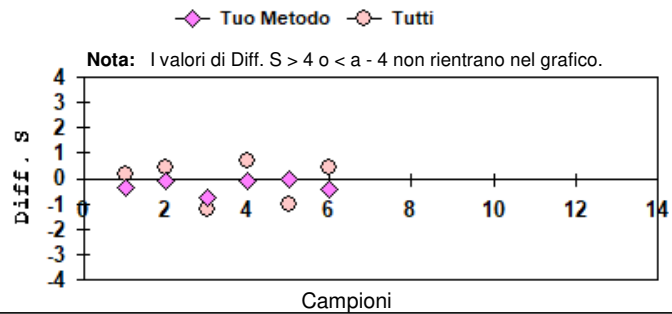
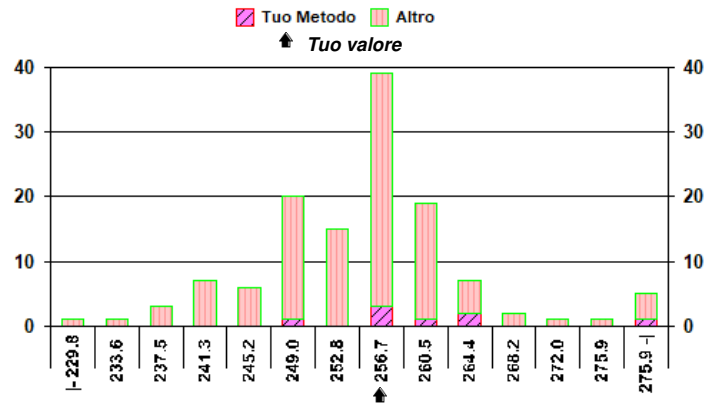
○ = Interno X = Esterno rispetto ai L.A L.A. camp. corrente: 8.19

N. risultati numerici	127
N. risultati semiquantitativi/qualitativi	

Riepilogo x Metodo risultati numerici (> 7 Centri)					
Metodo	N.	Out	M.	C.V.	u _x
G7PNP/EPS BLOCCATO PANCREATICA/ROCHE	47	0	253.0	2.3	0.8
G7PNP/EPS BLOCCATO PANCREATICA/BECKMAN AU	36	1	251.3	3.1	1.3
G7PNP/EPS BLOCCATO PANCREATICA/DIMENSION/VISTA	11	0	247.3	3.3	2.5*
G7PNP/EPS BLOCCATO PANCREATICA	10	0	259.6	5.5	4.5*
G7PNP/EPS BLOCCATO PANCREATICA/ALINITY	8	0	254.5	4.1	3.7*
G7PNP/EPS BLOCCATO PANCREATICA/ARCHITECT	8	0	260.6	4.3	4.0*

* u_x non trascurabile

Tuo Metodo
G7PNP/EPS BLOCCATO PANCREATICA/ARCHITECT



Analita: LIPASI U/L

N° Risposte totali: 210

Sottogruppo: LIPASI U/L

	N.	Out	Media	C.V.	S.D.	Med.na
Tutti	199	7	69.72	7.9	5.52	70.00
Tuo Metodo	18	0	63.89	4.0	2.54	63.50

Campione	6 (Scad. 27/06/2023)
Tuo risultato	66.0

	Diff. S	Diff. %
Tutti	-0.67	-5.34
Tuo Metodo	0.83	3.30

Valutazione errore totale											
1	2	3	4	5	6	7	8	9	10	11	12
○	○	○	○	○	○						

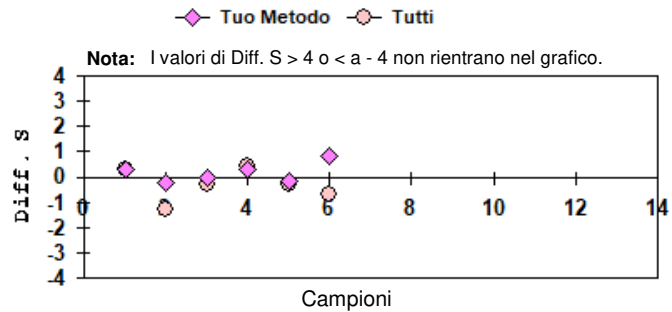
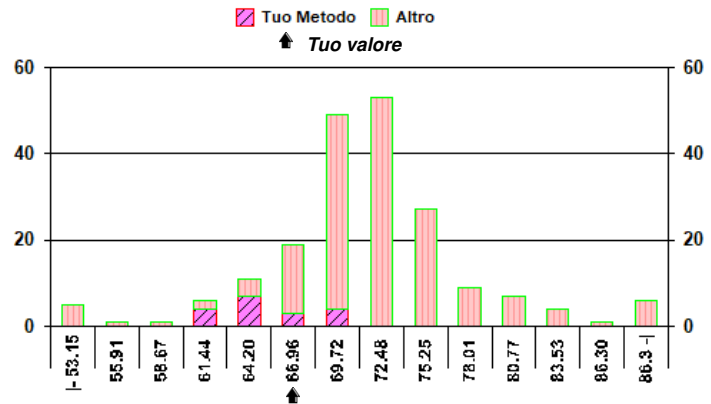
○ = Interno X = Esterno rispetto ai L.A L.A. camp. corrente: 16.40

N. risultati numerici	199
N. risultati semiquantitativi/qualitativi	

Riepilogo x Metodo risultati numerici (> 7 Centri)					
Metodo	N.	Out	M.	C.V.	u _x
DILAU-R-GLIC-A-GLUT/ROCHE COBAS6-8000	50	0	72.06	3.9	0.40
MGL/GPO/BECKMAN AU	49	1	68.72	5.3	0.53
RANGE-EXT.DIL-GLIC-A-GL/ROCHE COBAS6-800	22	1	70.95	3.9	0.60
MGL/GPO/ARCHITECT	18	0	63.89	4.0	0.60
DILAU-RILIC-GLICERO-AC-GLUT.CO/DIM-VISTA	9	0	70.23	3.6	0.84*
DILAU-RILIC-GLICERO-AC-GLUT.CO/BECKMAN AU	8	0	69.13	6.5	1.59*
DILAU-RILIC-GLICERO-AC-GLUT.CO/MINDRAY	8	3			

* u_x non trascurabile

Tuo Metodo
MGL/GPO/ARCHITECT



Analita: **CREATINA CHINASI** U/L

N° Risposte totali: 259

Sottogruppo: **CREATINA CHINASI** U/L

	N.	Out	Media	C.V.	S.D.	Med.na
Tutti	249	3	568.8	5.9	33.6	562.0
Tuo Metodo	24	0	568.2	4.5	25.8	571.5

Campione	6 (Scad. 27/06/2023)					
Tuo risultato	579					

	Diff. S	Diff. %
Tutti	0.31	1.79
Tuo Metodo	0.42	1.90

Valutazione errore totale											
1	2	3	4	5	6	7	8	9	10	11	12
○	○	○	○	○	○						

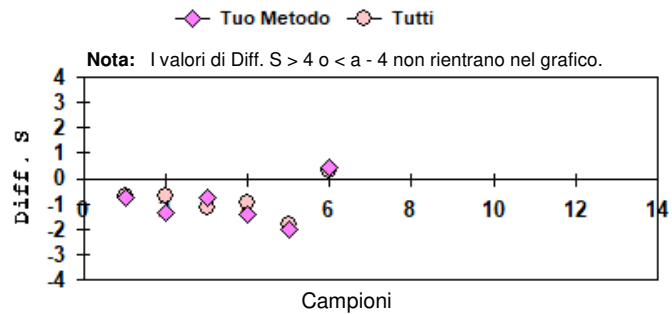
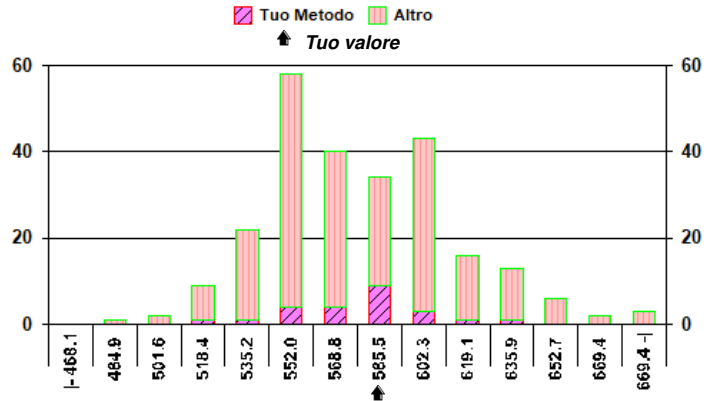
○ = Interno X = Esterno rispetto ai L.A. L.A. camp. corrente: 12.00

N. risultati numerici	249
N. risultati semiquantitativi/qualitativi	

Riepilogo x Metodo risultati numerici (> 7 Centri)					
Metodo	N.	Out	M.	C.V.	u _x
IFCC ROCHE COBAS 6000-8000	81	0	543.3	2.6	1.6
IFCC BECKMAN AU	65	1	604.4	3.4	2.6
IFCC	25	1	586.3	8.4	10.0
IFCC/ARCHITECT	24	0	568.2	4.5	5.3
IFCC ALINITY	13	0	560.6	6.5	10.1
IFCC MINDRAY	13	0	580.6	5.7	9.2
IFCC DIMENSION/VISTA I	11	0	540.5	2.4	3.9*
IFCC DRY CHEMISTRY	10	0	512.1	25.1	40.7*

* u_x non trascurabile

Tuo Metodo
IFCC/ARCHITECT



Analita: **COLINESTERASI** U/L

N° Risposte totali: 193

Sottogruppo: **COLINESTERASI** U/L

	N.	Out	Media	C.V.	S.D.	Med.na
Tutti	177	0	5163.8	9.5	488.3	5070.0
Tuo Metodo	16	1	6010.5	2.0	119.9	6030.0

Campione	6 (Scad. 27/06/2023)					
Tuo risultato	6029					

	Diff. S	Diff. %
Tutti	1.77	16.76
Tuo Metodo	0.15	0.31

Valutazione errore totale											
1	2	3	4	5	6	7	8	9	10	11	12
○	○	○	○	○	○						

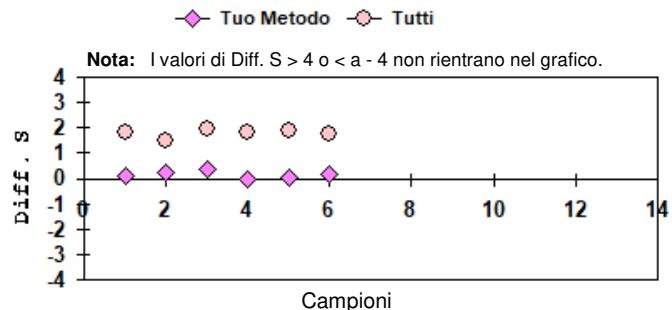
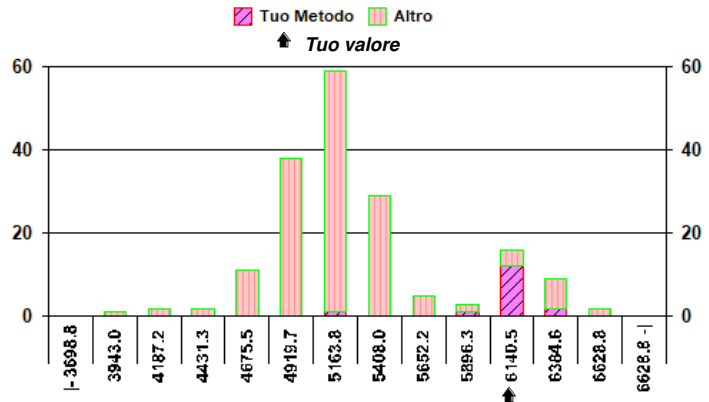
○ = Interno X = Esterno rispetto ai L.A. L.A. camp. corrente: 10.00

N. risultati numerici	177
N. risultati semiquantitativi/qualitativi	

Riepilogo x Metodo risultati numerici (> 7 Centri)					
Metodo	N.	Out	M.	C.V.	u _x
BUTIRRLIIOC ROCHE COBAS 6-8000	67	1	5082.0	2.2	14.0
BUTIRRLIIOC. BECKMAN AU	53	0	4852.2	5.1	33.9
BUTIRRLIIOC. ARCHITECT	16	1	6010.5	2.0	31.0
BUTIRRLIIOC.	10	0	4848.5	10.8	165.1*
BUTIRRLIIOC. ALINITY	10	0	5945.9	6.2	116.7*

* u_x non trascurabile

Tuo Metodo
BUTIRRLIIOC. ARCHITECT



Analita: LATTATO DEIDROGENASI U/L

N° Risposte totali: 258

Sottogruppo: LATTATO DEIDROGENASI U/L

	N.	Out	Media	C.V.	S.D.	Med.na
Tutti	118	2	381.7	5.1	19.5	381.0
Tuo Metodo	25	0	373.3	4.6	17.3	374.0

Campione	6 (Scad. 27/06/2023)					
Tuo risultato	374					

	Diff. S	Diff. %
Tutti	-0.39	-2.02
Tuo Metodo	0.04	0.19

Valutazione errore totale											
1	2	3	4	5	6	7	8	9	10	11	12
○	○	○	○	○	○						

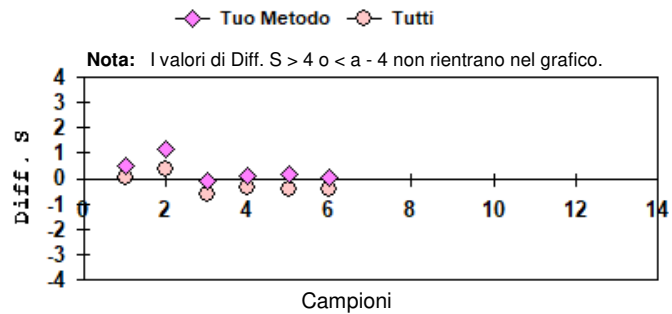
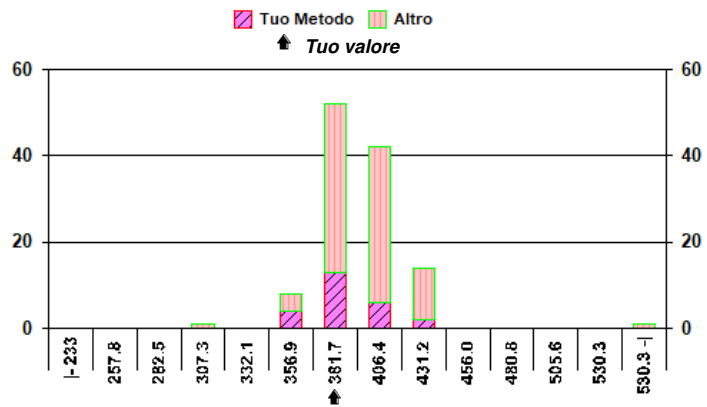
○ = Interno X = Esterno rispetto ai L.A. L.A. camp. corrente: 11.00

N. risultati numerici	118
N. risultati semiquantitativi/qualitativi	

Riepilogo x Metodo risultati numerici (> 7 Centri)					
Metodo	N.	Out	M.	C.V.	u _x
LATTATO-PIRUVATO BECKMAN AU	59	1	385.6	4.4	2.2
LATTATO-PIRUVATO/ARCHITECT	25	0	373.3	4.6	3.5
LATTATO-PIRUVATO/ALINITY	12	0	364.0	8.3	8.7
LATTATO-PIRUVATO MINDRAY	10	0	376.9	5.7	6.8*
LATTATO-PIRUVATO ROCHE COBAS 6-8000	79	0	391.6	2.7	1.2
PIRUVATO -> LATTATO	22	0	778.3	11.3	18.8
IFCC DIMENSION/VISTA I	13	0	385.1	2.8	2.9
PIRUVATO-LATTATO/IL	8	0	733.0	4.3	11.2*

* u_x non trascurabile

Tuo Metodo
LATTATO-PIRUVATO/ARCHITECT



Analita: COLESTEROLO LDL mg/dl

	N.	Out	Media	C.V.	S.D.	Med.na
Tutti	200	1	137.6	13.1	18.0	142.0
Tuo Metodo	7					

Campione	6 (Scad. 27/06/2023)					
Tuo risultato	119					

	Diff. S	Diff. %
Tutti	-1.03	-13.52
Tuo Metodo		

Valutazione errore totale											
1	2	3	4	5	6	7	8	9	10	11	12
				○							

○ = Interno X = Esterno rispetto ai L.A.

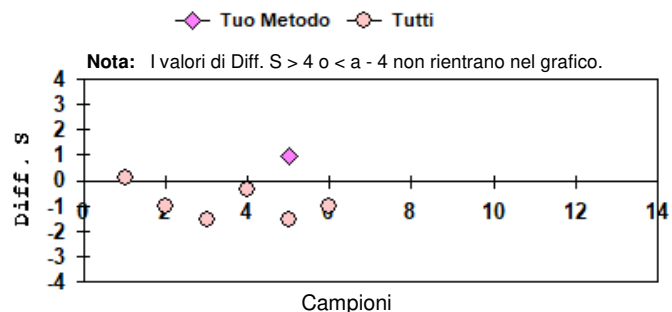
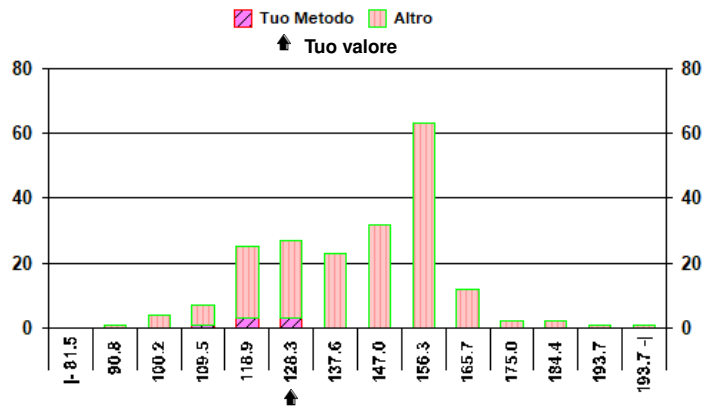
Risultati ricevuti Tuo Metodo	
104 - 115 - 118 - 118 - 119 - 119 - 120	

N. risultati numerici	200
N. risultati semiquantitativi/qualitativi	

Riepilogo x Metodo risultati numerici (> 7 Centri)					
Metodo	N.	Out	M.	C.V.	u _x
COL OMOGENEO BLOCCAGGIO ROCHE	52	2	149.0	3.1	0.7
COL OMOGENEO BLOCCAGGIO BECKMAN AU	33	0	152.4	8.3	2.2
COL OMOGENEO PER ELIMINAZIONE	22	0	135.8	11.6	3.4
COL OMOGENEO BLOCCAGGIO ARCHITECT	13	0	117.8	5.8	1.9
FORMULA DI FRIEDEWALD	12	0	141.7	11.2	4.6
FORMULA DI FRIEDEWALD BECKMAN	11	0	158.8	12.3	5.9*
COL OMOGENEO BLOCCAGGIO ALINITY	10	0	116.7	7.1	2.6*
FORMULA DI FRIEDEWALD ROCHE	10	0	128.3	7.0	2.8*

* u_x non trascurabile

Tuo Metodo
COL OMOGENEO ELIMINAZIONE ARCHITECT



Analita: MAGNESIO TOTALE		mg/dL				
	N.	Out	Media	C.V.	S.D.	Med.na
Tutti	244	7	4.286	5.4	0.232	4.300
Tuo Metodo	10	0	4.321	2.3	0.099	4.305

Campione	6 (Scad. 27/06/2023)				
Tuo risultato	4.42				

	Diff. S	Diff. %
Tutti	0.58	3.13
Tuo Metodo	1.00	2.29

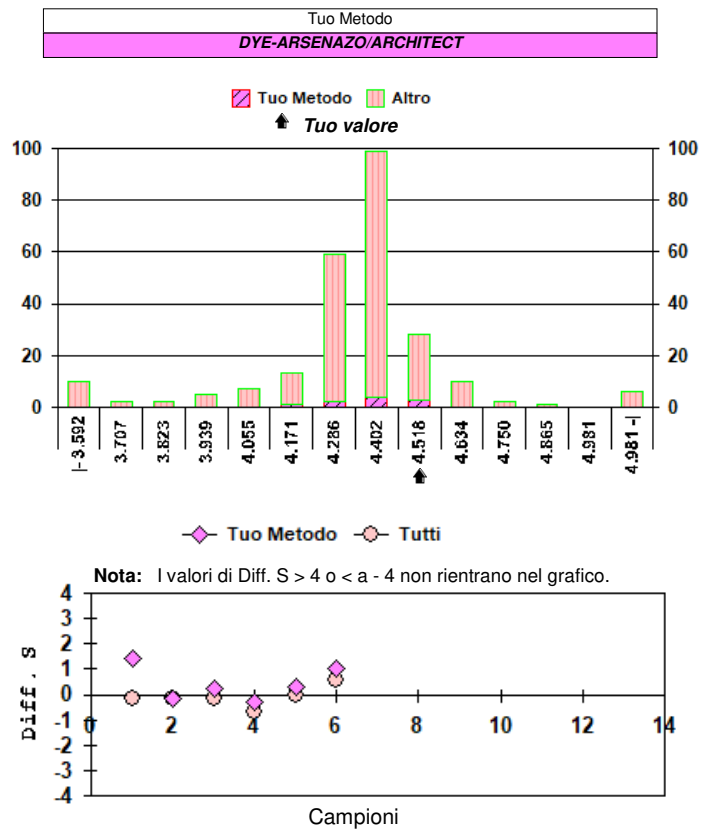
Valutazione errore totale											
1	2	3	4	5	6	7	8	9	10	11	12
○	○	○	○	○	○						

○ = Interno X = Esterno rispetto ai L.A. L.A. camp. corrente: 9.12

N. risultati numerici	244
N. risultati semiquantitativi/qualitativi	

Riepilogo x Metodo risultati numerici (> 7 Centri)					
Metodo	N.	Out	M.	C.V.	u _x
COLOR.CON MAGON/XYLIDYL BLUE BECKMAN AU	57	0	4.295	3.1	0.018
COL.MAGON/XL BLU ROCHE COBAS 6-8000	43	1	4.297	2.5	0.017
BLU XILIDINE (If'gen.) ROCHE	33	1	4.283	4.2	0.032
COLOR.CON MAGON/XYLIDYL BLUE	18	0	4.208	20.3	0.202
CPZ III/ROCHE COBAS 6000-8000	14	0	4.333	1.7	0.019
BMT DIMENSION/VISTA	12	0	4.453	3.3	0.042
ENZIMATICO ARCHITECT	12	0	4.287	3.7	0.046
COL.MAGON/XL BLU MINDRAY	10	0	4.288	6.1	0.083*
DYE-ARSENAZO/ARCHITECT	10	0	4.321	2.3	0.031*
ENZIMATICO ALINITY	10	0	4.171	7.8	0.103*
COLORIMETRICO DRY CHEMISTRY	8	0	4.256	9.2	0.139*

* u_x non trascurabile



Analita: COLESTEROLO HDL		mg/dL				
	N.	Out	Media	C.V.	S.D.	Med.na
Tutti	241	1	101.9	11.5	11.7	102.0
Tuo Metodo	27	0	101.1	3.7	3.7	102.0

Campione	6 (Scad. 27/06/2023)				
Tuo risultato	102				

	Diff. S	Diff. %
Tutti	0.01	0.10
Tuo Metodo	0.24	0.89

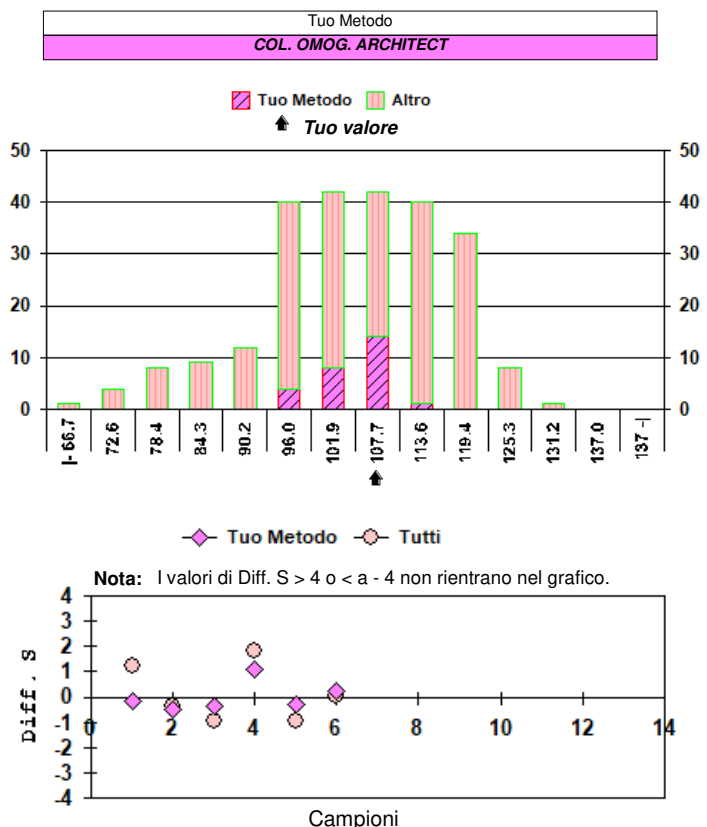
Valutazione errore totale											
1	2	3	4	5	6	7	8	9	10	11	12
○	○	○	○	○	○						

○ = Interno X = Esterno rispetto ai L.A. L.A. camp. corrente: 13.00

N. risultati numerici	241
N. risultati semiquantitativi/qualitativi	

Riepilogo x Metodo risultati numerici (> 7 Centri)					
Metodo	N.	Out	M.	C.V.	u _x
COL.OMOG.PER BLOCC./ROCHE COBAS 6000-8000	61	1	113.7	3.9	0.6
COL.OMOG.PER IMMUN. BLOCCAGGIO/BECKMAN AU	59	1	98.5	5.5	0.7
COL.OMOG.ARCHITECT	27	0	101.1	3.7	0.7
COL.OMOG.ELIMIN.MINDRAY	16	0	92.9	7.2	1.7
COL.OMOG.GENEO PER BLOCCAGGIO	15	0	95.7	17.6	4.4
COL.OMOG.ALINITY	12	0	98.7	9.1	2.6
COL.OMOG.GENEO PER ELIMINAZIONE	9	0	94.2	10.5	3.3*

* u_x non trascurabile



Analita: ALBUMINA g/dL

	N.	Out	Media	C.V.	S.D.	Med.na
Tutti	220	3	2.978	5.7	0.169	2.950
Tuo Metodo	4					

Campione	6 (Scad. 27/06/2023)
Tuo risultato	2.70

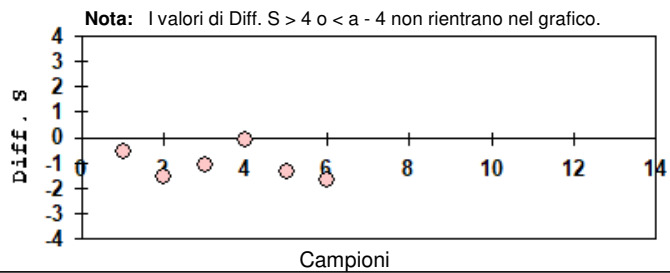
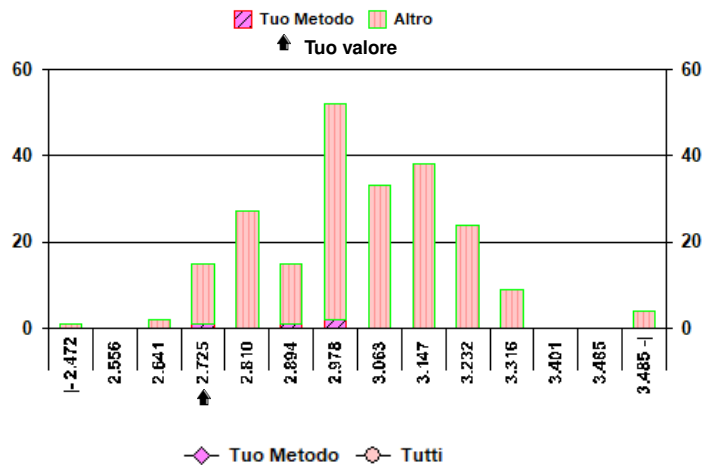
	Diff. S	Diff. %
Tutti	-1.65	-9.34
Tuo Metodo		

Risultati ricevuti Tuo Metodo
2.70 - 2.89 - 2.90 - 2.90

N. risultati numerici	220
N. risultati semiquantitativi/qualitativi	

Riepilogo x Metodo risultati numerici (> 7 Centri)				
Metodo	N.	Out	M.	C.V.
BCG/ROCHE COBAS 6000-8000	66	1	3.127	3.0
BCG BECKMAN AU	52	0	2.874	4.2
BCG	19	1	3.088	8.4
BCG/ARCHITECT	14	0	2.944	4.2
BCG DIMENSION/VISTA	12	0	2.799	3.4
BCG ALINITY	10	0	2.918	3.6
BCG MINDRAY	8	0	2.871	3.0
BCP	8	0	2.915	2.2

Tuo Metodo
BCP/ARCHITECT



Analita: ACIDI BILIARI μmol/L

N° Risposte totali: 48

Sottogruppo: ACIDI BILIARI μmol/L

	N.	Out	Media	C.V.	S.D.	Med.na
Tutti	48	2	42.04	6.1	2.55	42.20
Tuo Metodo	7					

Campione	6 (Scad. 27/06/2023)
Tuo risultato	42.8

	Diff. S	Diff. %
Tutti	0.30	1.81
Tuo Metodo		

Valutazione errore totale												
1	2	3	4	5	6	7	8	9	10	11	12	
○		○	○									

○ = Interno X = Esterno rispetto ai L.A

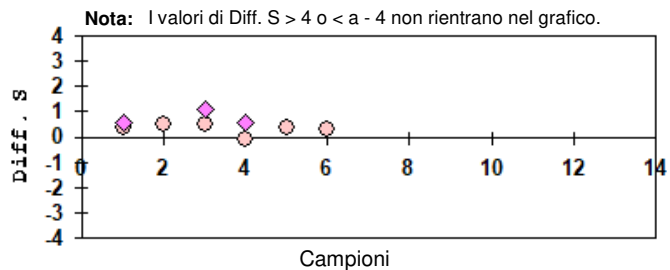
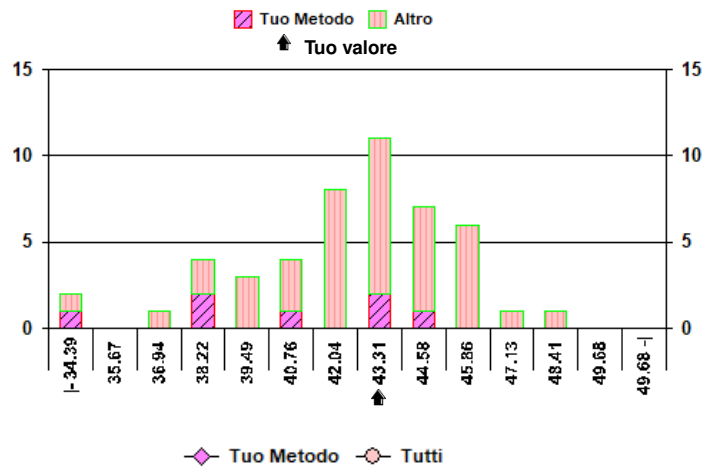
Risultati ricevuti Tuo Metodo
3.7 - 37.8 - 38.0 - 40.3 - 42.1 - 42.8 - 44.1

N. risultati numerici	48
N. risultati semiquantitativi/qualitativi	

Riepilogo x Metodo risultati numerici (> 7 Centri)					
Metodo	N.	Out	M.	C.V.	u _x
ENZIMATICO BECKMAN AU	16	0	43.48	4.7	0.51
ENZIMATICO ROCHE COBAS 6000-8000	10	0	42.16	7.3	0.97*
ENZIMATICO THIO NADH	9	0	41.29	5.0	0.69*

* u_x non trascurabile

Tuo Metodo
ENZIMATICO ABBOTT





Analita: PSA µg/L

	N.	Out	Media	C.V.	S.D.	Med.na
Tutti	112	0	22.126	12.6	2.782	22.085
Tuo Metodo	14	0	19.454	10.9	2.112	18.660

Campione	6 (Scad. 27/06/2023)
Tuo risultato	18.62

	Diff. S	Diff. %
Tutti	-1.26	-15.85
Tuo Metodo	-0.39	-4.29

Valutazione errore totale											
1	2	3	4	5	6	7	8	9	10	11	12
○	○	○	○	○	○						

○ = Interno X = Esterno rispetto ai L.A L.A. camp. corrente: 12.50

N. risultati numerici	112
N. risultati semiquantitativi/qualitativi	

Riepilogo x Metodo risultati numerici (> 7 Centri)					
Metodo	N.	Out	M.	C.V.	u _x
ECLIA ROCHE COBAS 6-8000	26	0	22.777	5.3	0.235
CHEMIL/BECKMAN-HYBRITECH	20	0	24.740	5.8	0.318
CHEMIL/ARCHITECT	14	0	19.454	10.9	0.564
ECLIA ROCHE ELECSYS	8	0	22.434	4.6	0.362*

* u_x non trascurabile

