



CHIMICA CLINICA - Ciclo 2023
Campione n. 5
REGIONE MARCHE
centro n.00624

Ente organizzatore	Centro di Riferimento Sicurezza e Qualità
Attività subappaltate	Prove sperimentali di omogeneità e preparazione dei materiali
Elaborato autorizzato da	Direttore del Centro: Dr. P.Pezzati
Coordinatore	Dr. G. Avveduto, Dr. A. Terreni
Contatti	crrveq@aou-careggi.toscana.it - tel. 055 7947907

Descrizione materiali

Il materiale di controllo, in forma liofila, è preparato a partire da siero umano.

Omogeneità e stabilità dei materiali

In fase di pianificazione del programma di VEQ, è stata verificata a campione l'omogeneità dei materiali distribuiti, in accordo alla norma ISO 13528:2015. I risultati hanno mostrato omogeneità sufficiente agli scopi del presente programma. I materiali sono stabili per tutta la durata del programma.

I risultati completi delle prove effettuate, sono disponibili, su richiesta presso l'organizzazione.

Valori Assegnati

Nella valutazione della competenza del partecipante, come valore di riferimento è stata scelta la media dei risultati ottenuti col metodo e/o sistema in uso dal partecipante. La deviazione standard è calcolata per i risultati ottenuti con tutti i metodi utilizzati e per quelli ottenuti con il metodo e/o sistema utilizzato dal partecipante. Per tutti i parametri richiesti, l'incertezza associata al valore di riferimento è stimata in accordo alla norma ISO 13528:2015.

Vista la provenienza del valore di riferimento, non è possibile tener conto della riferibilità metrologica.

Una guida dettagliata dell'Elaborato e della statistica applicata è presente sul sito web al pulsante 'Guida agli Elaborati'.

Valori modificati

Qualora un risultato venga corretto dal partecipante a seguito di un errore grossolano segnalato dalla SOD, viene evidenziato come 'Modificato'

Riservatezza

Tutte le comunicazioni relative ai programmi di VEQ avvengono in forma confidenziale tra l'Ente Organizzatore ed ogni singolo laboratorio. Ai partecipanti è assegnato uno specifico codice identificativo riservato. Tali codici riservati sono noti all'ente organizzatore, al singolo laboratorio ed ai preposti uffici.

questa pagina è intenzionalmente vuota

Analita: GLUCOSIO mg/dL

	N.	Out	Media	C.V.	S.D.	Med.na
Tutti	279	4	36.00	4.2	1.51	36.00
Tuo Metodo	24	0	35.04	2.1	0.75	35.00

Campione	5 (Scad. 16/05/2023)					
Tuo risultato	35.0					

	Diff. S	Diff. %
Tutti	-0.66	-2.78
Tuo Metodo	-0.05	-0.11

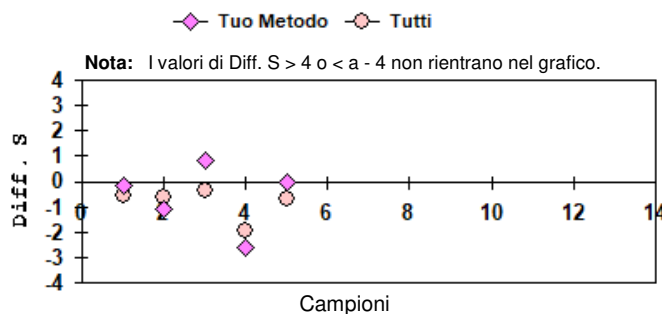
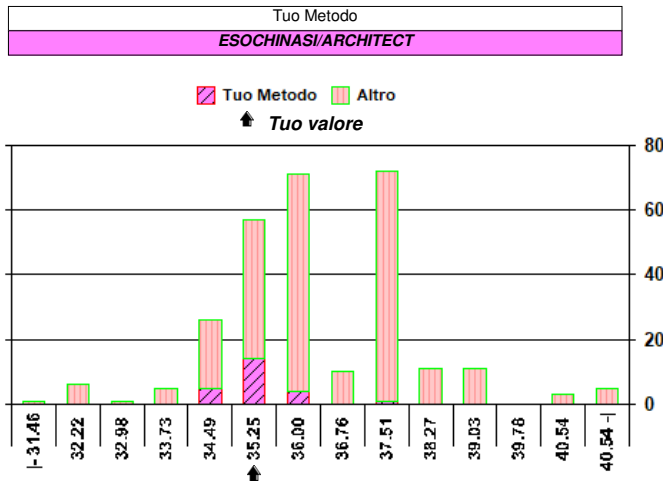
Valutazione errore totale											
1	2	3	4	5	6	7	8	9	10	11	12
○	○	○	○	○							

○ = Interno X = Esterno rispetto ai L.A L.A. camp. corrente: 10.00

N. risultati numerici	279
N. risultati semiquantitativi/qualitativi	

Riepilogo x Metodo risultati numerici (> 7 Centri)					
Metodo	N.	Out	M.	C.V.	u _x
ESPOCHINASI ROCHE COBAS 6000/8000	82	1	36.06	2.6	0.10
ESPOCHINASI BECKMAN AU	65	0	36.26	4.4	0.20
ESPOCHINASI/ARCHITECT	24	0	35.04	2.1	0.15
GOD POD	22	1	36.67	3.8	0.30
ESPOCHINASI	16	0	36.88	7.1	0.65
GOD POD MINDRAY	15	0	35.51	4.5	0.41
ESPOCHINASI/ALINITY	14	0	35.31	3.7	0.35
ESPOCHINASI DIMENSION/VISTA	13	0	37.25	5.9	0.61
GOD POD IL	9	0	34.78	5.1	0.60*
GOD-POD DRY CHEMISTRY	9	0	34.67	9.1	1.05*

* u_x non trascurabile



Analita: UREA mg/dL

N° Risposte totali: 276

Sottogruppo: UREA mg/dL

	N.	Out	Media	C.V.	S.D.	Med.na
Tutti	267	7	13.9	7.0	1.0	14.0
Tuo Metodo	26	0	14.5	7.1	1.0	15.0

Campione	5 (Scad. 16/05/2023)					
Tuo risultato	14					

	Diff. S	Diff. %
Tutti	0.14	0.72
Tuo Metodo	-0.50	-3.45

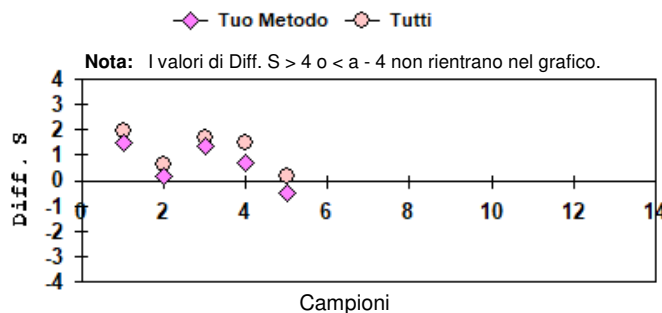
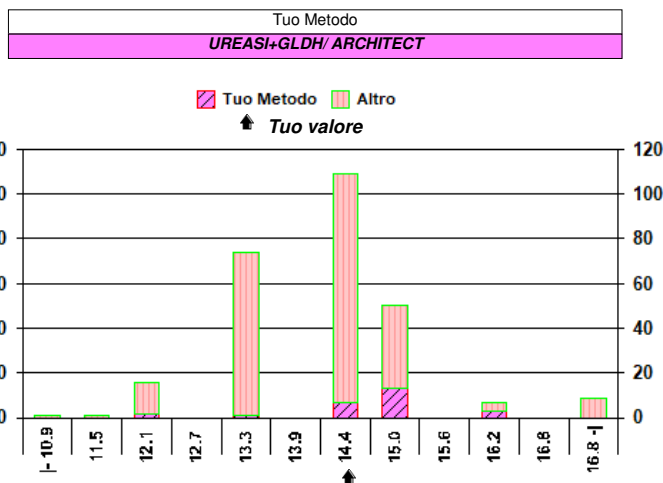
Valutazione errore totale											
1	2	3	4	5	6	7	8	9	10	11	12
○	○	X	○	○							

○ = Interno X = Esterno rispetto ai L.A L.A. camp. corrente: 10.00

N. risultati numerici	267
N. risultati semiquantitativi/qualitativi	

Riepilogo x Metodo risultati numerici (> 7 Centri)					
Metodo	N.	Out	M.	C.V.	u _x
UREASI+GLDH/ROCHE COBAS 6000-8000	82	0	13.4	4.8	0.1
UREASI+GLDH/BECKMAN AU	64	2	14.0	5.6	0.1
UREASI+GLDH	28	0	14.0	10.7	0.3
UREASI+GLDH/ARCHITECT	26	0	14.5	7.1	0.2
UREASI+GLDH MINDRAY	18	1	14.0	6.2	0.2
UREASI GLDH DIMENSION/VISTA	14	1	14.0	6.5	0.3*
UREASI+GLDH/ALINITY	12	0	13.1	5.1	0.2
UREASI GLDH I.L. 300/6-650/ARIES/TAUR	9	0	14.7	11.8	0.6*
UREASI DRY CHEMISTRY	9	0	11.4	7.7	0.3*

* u_x non trascurabile



Analita: CREATININA mg/dL

	N.	Out	Media	C.V.	S.D.	Med.na
Tutti	281	4	0.780	7.6	0.059	0.780
Tuo Metodo	16	1	0.739	3.8	0.028	0.730

Campione	5 (Scad. 16/05/2023)					
Tuo risultato	0.75					

	Diff. S	Diff. %
Tutti	-0.51	-3.85
Tuo Metodo	0.39	1.49

Valutazione errore totale											
1	2	3	4	5	6	7	8	9	10	11	12
○	X	○	○	○							

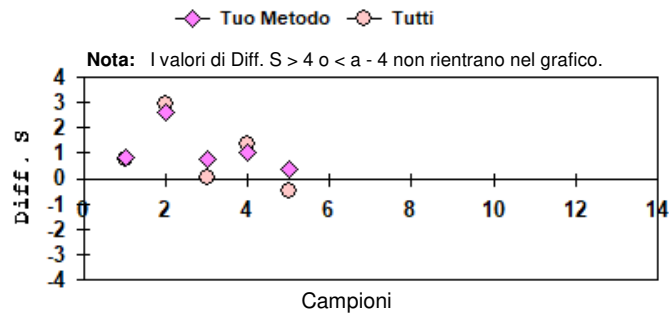
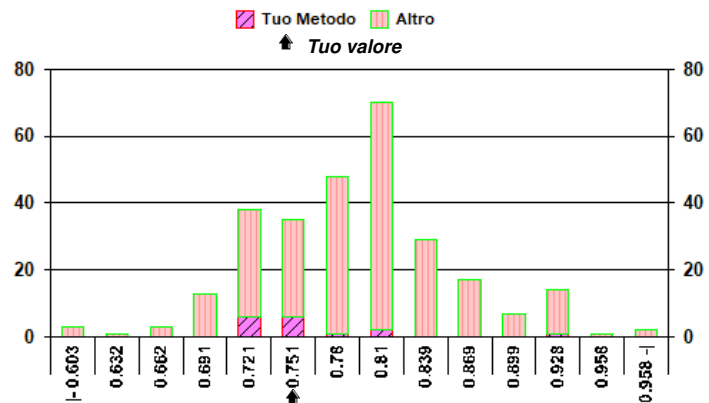
○ = Interno X = Esterno rispetto ai L.A. L.A. camp. corrente: 14.50

N. risultati numerici	281
N. risultati semiquantitativi/qualitativi	

Riepilogo x Metodo risultati numerici (> 7 Centri)					
Metodo	N.	Out	M.	C.V.	u _x
ENZIMATICO/ROCHE COBAS 6000-8000	52	0	0.809	3.3	0.004
PICRATO ALCALIDMS BECKMAN AU	37	1	0.756	5.6	0.007
PICRATO ALCAL/ROCHE COBAS 6000-8000	31	0	0.752	5.3	0.007
PICRATO ALCALINO	22	0	0.815	11.2	0.019
ENZIMATICO	17	0	0.804	5.6	0.011
PICRATO ALCAL/ARCHITECT	16	1	0.739	3.8	0.007
PICRATO ALCAL BECKMAN AU	15	0	0.782	9.8	0.020
ENZIMATICO BECKMAN AU	13	0	0.828	6.5	0.015
DIMENSION/VISTA ENZIMAT.	11	0	0.809	5.8	0.014*
ENZIMATICO DRY CHEMISTRY	11	0	0.663	9.7	0.019
PICRATO ALCALINO MINDRAY	11	0	0.767	4.2	0.010*
ENZIMATICO ARCHITECT	8	0	0.756	10.3	0.028*
PICRATO ALCAL/ALINITY	8	0	0.754	8.3	0.022*

* u_x non trascurabile

Tuo Metodo
PICRATO ALCAL/ARCHITECT



Analita: SODIO mmol/L

	N.	Out	Media	C.V.	S.D.	Med.na
Tutti	269	5	116.9	2.2	2.6	117.0
Tuo Metodo	23	0	115.7	1.3	1.5	116.0

Campione	5 (Scad. 16/05/2023)					
Tuo risultato	116					

	Diff. S	Diff. %
Tutti	-0.33	-0.77
Tuo Metodo	0.20	0.26

Valutazione errore totale											
1	2	3	4	5	6	7	8	9	10	11	12
○	○	○	○	○							

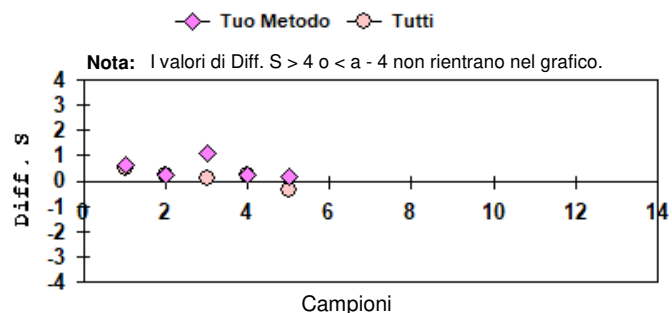
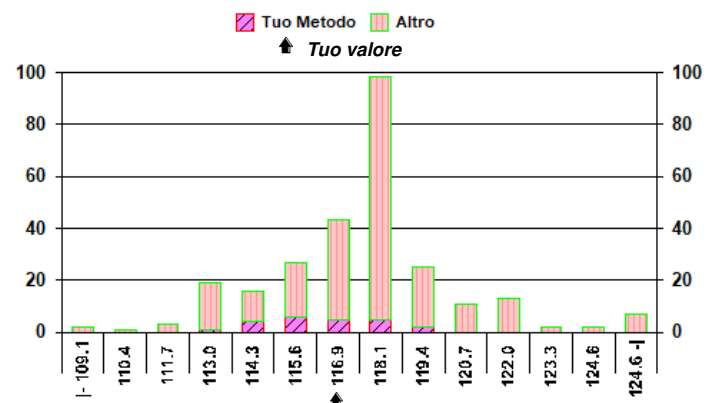
○ = Interno X = Esterno rispetto ai L.A. L.A. camp. corrente: 3.00

N. risultati numerici	269
N. risultati semiquantitativi/qualitativi	

Riepilogo x Metodo risultati numerici (> 7 Centri)					
Metodo	N.	Out	M.	C.V.	u _x
I.S.E. IND ROCHE COBAS 6000-8000	83	1	116.8	1.4	0.2
I.S.E. INDIRETTA/BECKMAN AU	64	3	115.9	2.0	0.3
I.S.E. INDIRETTA/ARCHITECT	23	0	115.7	1.3	0.3
I.S.E. DIRETTA	17	0	117.2	3.4	1.0
I.S.E. IND. DIMENSION/VISTA	14	1	120.8	1.7	0.6
I.S.E. DIRETTA/MINDRAY	13	0	118.1	1.6	0.5
I.S.E. INDIRETTA/ALINITY	12	0	117.1	2.7	0.9
I.S.E. IND/IL 600-650-TAURUS	11	0	116.1	2.9	1.0
P.DIRETTA DRY CHEMISTRY	9	0	120.0	6.0	2.4*

* u_x non trascurabile

Tuo Metodo
I.S.E. INDIRETTA/ARCHITECT



Analita: POTASSIO

mmol/L

	N.	Out	Media	C.V.	S.D.	Med.na
Tutti	269	4	1.999	3.6	0.073	2.000
Tuo Metodo	23	0	1.907	2.9	0.056	1.900

Campione	5 (Scad. 16/05/2023)					
Tuo risultato	1.90					

	Diff. S	Diff. %
Tutti	-1.36	-4.95
Tuo Metodo	-0.13	-0.37

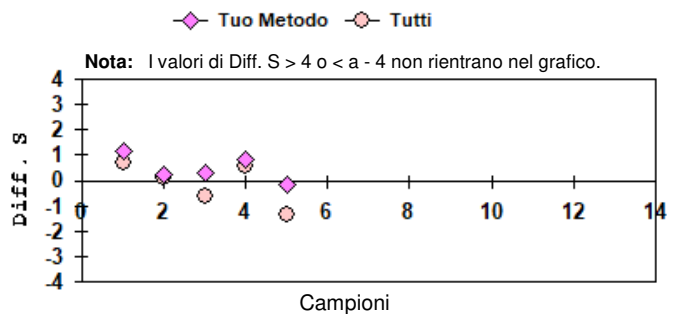
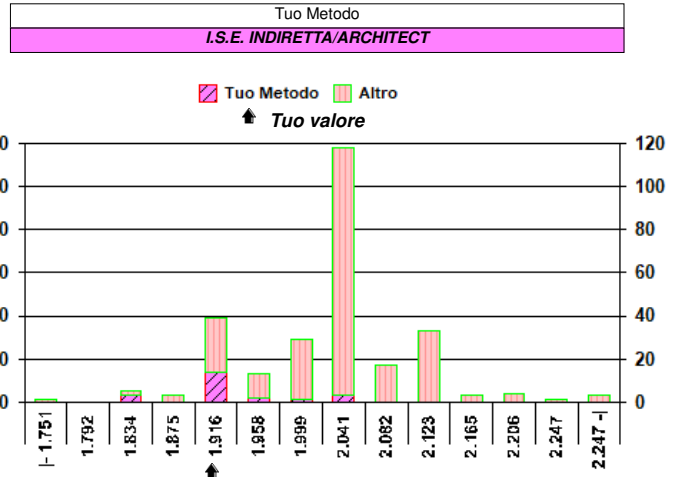
Valutazione errore totale											
1	2	3	4	5	6	7	8	9	10	11	12
○	○	○	○	○							

○ = Interno X = Esterno rispetto ai L.A L.A. camp. corrente: 5.30

N. risultati numerici	269
N. risultati semiquantitativi/qualitativi	

Riepilogo x Metodo risultati numerici (> 7 Centri)					
Metodo	N.	Out	M.	C.V.	u _x
I.S.E. IND ROCHE COBAS 6000-8000	83	1	2.002	2.2	0.005
I.S.E. INDIRETTA/BECKMAN AU	65	1	2.034	2.8	0.007
I.S.E. INDIRETTA/ARCHITECT	23	0	1.907	2.9	0.012
I.S.E. DIRETTA	18	0	2.016	5.5	0.026
I.S.E. IND. DIMENSION/VISTA	14	0	2.002	4.5	0.024
I.S.E. DIRETTA/MINDRAY	13	0	1.948	5.1	0.027
I.S.E. INDIRETTA/ALINITY	12	0	1.979	2.9	0.017
I.S.E. INDIRETTA	10	0	2.063	2.4	0.016*
P.DIRETTA DRY CHEMISTRY	9	0	1.966	2.2	0.015*

* u_x non trascurabile



Analita: CLORURI

mmol/L

	N.	Out	Media	C.V.	S.D.	Med.na
Tutti	266	6	92.3	2.9	2.7	92.0
Tuo Metodo	23	0	95.1	1.4	1.3	95.0

Campione	5 (Scad. 16/05/2023)					
Tuo risultato	97					

	Diff. S	Diff. %
Tutti	1.75	5.09
Tuo Metodo	1.46	2.00

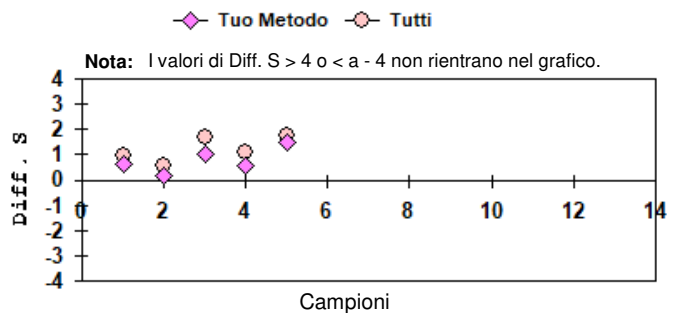
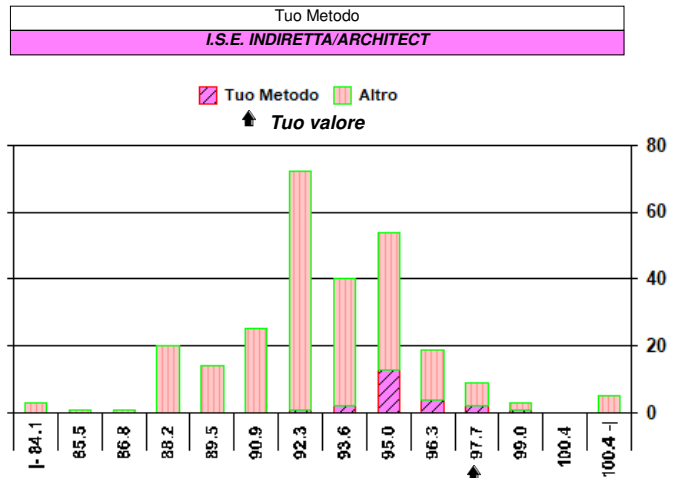
Valutazione errore totale											
1	2	3	4	5	6	7	8	9	10	11	12
○	○	○	○	○							

○ = Interno X = Esterno rispetto ai L.A L.A. camp. corrente: 4.50

N. risultati numerici	266
N. risultati semiquantitativi/qualitativi	

Riepilogo x Metodo risultati numerici (> 7 Centri)					
Metodo	N.	Out	M.	C.V.	u _x
I.S.E. IND ROCHE COBAS 6000-8000	82	0	90.4	1.9	0.2
I.S.E. INDIRETTA BECKMAN AU	61	2	92.9	1.6	0.2
I.S.E. INDIRETTA/ARCHITECT	23	0	95.1	1.4	0.3
I.S.E. DIRETTA	16	0	91.7	3.1	0.7
I.S.E. IND. DIMENSION/VISTA	14	0	93.9	4.3	1.1
I.S.E. DIRETTA MINDRAY	13	0	91.1	3.2	0.8
COL.TIOC.DI MERCURIO/NIT.FERRI	12	0	91.5	4.7	1.2
I.S.E. INDIRETTA/ALINITY	12	0	98.0	6.0	1.7
P.DIRETTA DRY CHEMISTRY	10	0	93.5	5.1	1.5*

* u_x non trascurabile



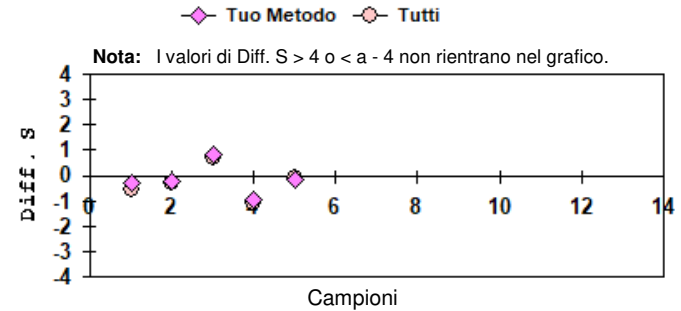
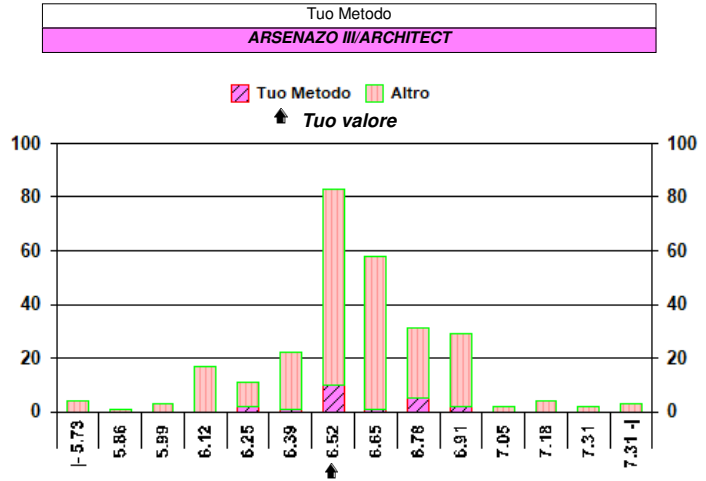
Analita: CALCIO TOTALE							mg/dL
	N.	Out	Media	C.V.	S.D.	Med.na	
Tutti	270	4	6.52	4.0	0.26	6.50	
Tuo Metodo	21	0	6.53	2.9	0.19	6.50	
Campione							5 (Scad. 16/05/2023)
Tuo risultato							6.5
	Diff. S			Diff. %			
Tutti	-0.07			-0.31			
Tuo Metodo	-0.16			-0.46			

Valutazione errore totale											
1	2	3	4	5	6	7	8	9	10	11	12
○	○	○	○	○							
○ = Interno X = Esterno rispetto ai L.A. L.A. camp. corrente: 6.10											

N. risultati numerici	270
N. risultati semiquantitativi/qualitativi	

Riepilogo x Metodo risultati numerici (> 7 Centri)					
Metodo	N.	Out	M.	C.V.	u _x
ARSENAZO III/BECKMAN AU	62	1	6.57	3.3	0.03
NM-BAPTA ROCHE	45	0	6.52	2.1	0.02
COMPL.O.CRESOFT/ROCHE COBAS 6-8000	38	1	6.52	2.1	0.02
ARSENAZO III	24	0	6.37	9.8	0.13
ARSENAZO III/ARCHITECT	21	0	6.53	2.9	0.04
ARSENAZO III/MINDRAY	18	1	6.62	6.8	0.11
COMPLESSONE ORTO CRESOFTALEINA	15	0	6.53	5.6	0.09
COMP.ORT.CRES.DIMENSION/VISTA	14	0	6.54	4.1	0.07
ARSENAZO III/ALINITY	13	0	6.55	3.1	0.06
ARSENAZO DRY CHEMISTRY	9	0	6.46	3.9	0.08*

* u_x non trascurabile



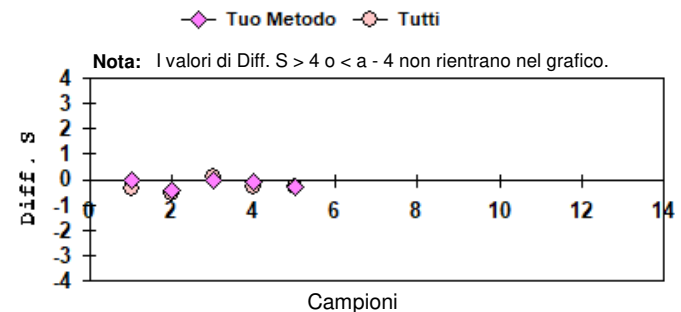
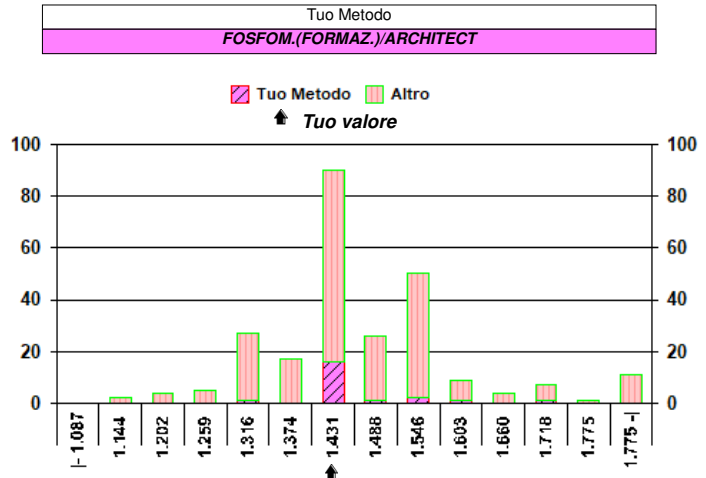
Analita: FOSFATI							mg/dL
	N.	Out	Media	C.V.	S.D.	Med.na	
Tutti	253	7	1.431	8.0	0.115	1.400	
Tuo Metodo	22	1	1.417	4.1	0.058	1.400	
Campione							5 (Scad. 16/05/2023)
Tuo risultato							1.40
	Diff. S			Diff. %			
Tutti	-0.27			-2.17			
Tuo Metodo	-0.29			-1.20			

Valutazione errore totale											
1	2	3	4	5	6	7	8	9	10	11	12
○	○	○	○	○							
○ = Interno X = Esterno rispetto ai L.A. L.A. camp. corrente: 9.00											

N. risultati numerici	253
N. risultati semiquantitativi/qualitativi	

Riepilogo x Metodo risultati numerici (> 7 Centri)					
Metodo	N.	Out	M.	C.V.	u _x
FOSFOM (FORM)/ROCHE COBAS 6000-8000	61	1	1.419	4.1	0.007
FOSFOM.(FORMAZ.)BECKMAN AU	53	1	1.422	7.2	0.014
FOSFOM.(FORMAZ.)ARCHITECT	22	1	1.417	4.1	0.013
FOSFOM (RIDUZ) ROCHE COBAS 6000-8000	20	0	1.404	4.3	0.013
FOSFOM (FORM)/MINDRAY	15	1	1.289	8.1	0.028
FOSFOM(RID)/SIEMENS DIMEN-VISTA	14	0	1.393	10.5	0.039
FOSFOM.(FORMAZ.) a 340 360 nm.	12	0	1.621	21.5	0.101
FOSFOM.(FORMAZ.)ALINITY	11	0	1.435	5.4	0.024*
FOSFOMOLIBDATO (RIDUZIONE)	10	1	1.516	6.8	0.034*
FOSFOMOLIBDATO (RIDUZIONE) BECKMAN AU	10	0	1.434	4.7	0.021*
FOSFOM.(RID.) DRY CHEMISTRY	9	0	1.826	8.6	0.052*

* u_x non trascurabile



Analita: FERRO							ug/dL
	N.	Out	Media	C.V.	S.D.	Med.na	
Tutti	249	4	51.4	7.8	4.0	51.0	
Tuo Metodo	24	0	54.3	5.0	2.7	54.0	
Campione 5 (Scad. 16/05/2023)							
Tuo risultato 57							
Diff. S				Diff. %			
Tutti 1.41				Tutti 10.90			
Tuo Metodo 1.00				Tuo Metodo 4.97			

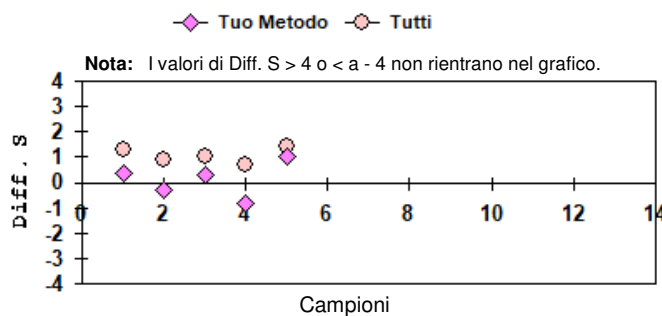
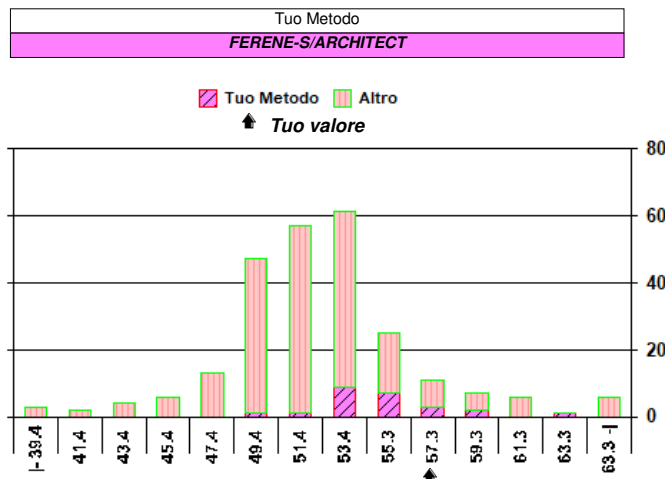
Valutazione errore totale											
1	2	3	4	5	6	7	8	9	10	11	12
○	○	○	○	○							

○ = Interno X = Esterno rispetto ai L.A L.A. camp. corrente: 17.50

N. risultati numerici	249
N. risultati semiquantitativi/qualitativi	

Riepilogo x Metodo risultati numerici (> 7 Centri)						
Metodo	N.	Out	M.	C.V.	u _x	
FERROZINE/ROCHE COBAS 6000-8000	68	2	51.0	4.9	0.3	
TPTZ/BECKMAN AU	32	0	52.7	6.5	0.6	
FERENE-S/BECKMAN AU	31	1	50.6	6.2	0.6	
FERENE-S/ARCHITECT	24	0	54.3	5.0	0.5	
FERROZINE MINDRAY	15	0	50.3	9.8	1.3	
FERENE-S	14	0	53.1	9.3	1.3	
FERENE-S/ALINITY	14	0	54.1	5.7	0.8	
FERENE S DIMENSION/VISTA	10	0	53.0	14.2	2.4*	
COLORIMETRICO DRY CHEMISTRY	9	0	44.6	15.3	2.3*	
FERENE-S/IL	9	0	48.7	7.6	1.2*	
FERROZINE	8	0	47.4	8.1	1.4*	

* u_x non trascurabile



Analita: ACIDO URICO							mg/dL
	N.	Out	Media	C.V.	S.D.	Med.na	
Tutti	266	3	3.164	4.4	0.138	3.170	
Tuo Metodo	24	0	3.175	2.8	0.090	3.200	
Campione 5 (Scad. 16/05/2023)							
Tuo risultato 3.20							
Diff. S				Diff. %			
Tutti 0.26				Tutti 1.14			
Tuo Metodo 0.28				Tuo Metodo 0.79			

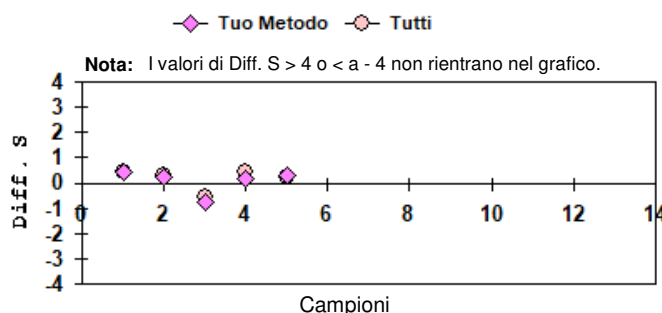
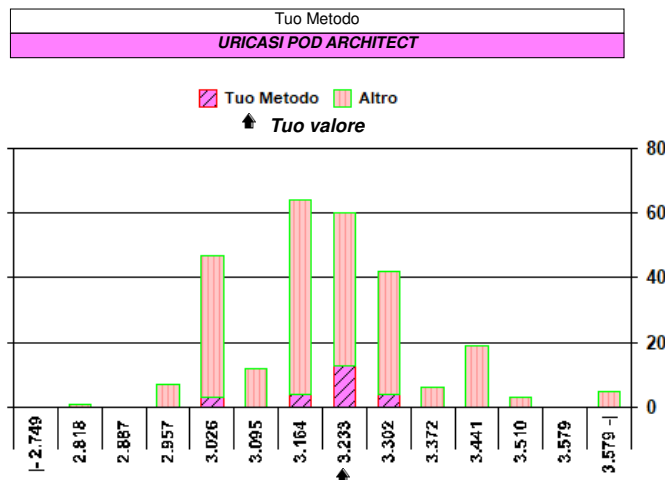
Valutazione errore totale											
1	2	3	4	5	6	7	8	9	10	11	12
○	○	○	○	○							

○ = Interno X = Esterno rispetto ai L.A L.A. camp. corrente: 7.40

N. risultati numerici	266
N. risultati semiquantitativi/qualitativi	

Riepilogo x Metodo risultati numerici (> 7 Centri)						
Metodo	N.	Out	M.	C.V.	u _x	
URICASI POD/ROCHE COBAS 6000-8000	82	0	3.059	2.2	0.007	
URICASI POD BECKMAN AU	67	1	3.300	3.8	0.015	
URICASI POD	24	0	3.223	6.0	0.040	
URICASI POD ARCHITECT	24	0	3.175	2.8	0.018	
URICASI POD MINDRAY	19	1	3.104	2.8	0.020	
URICASI POD ALINITY	13	0	3.167	3.3	0.029	
URICASI POD DIMENSION/VISTA	10	0	3.208	4.5	0.045*	
URICASI POD DRY CHEMISTRY	9	0	3.100	2.8	0.029*	
URICASI POD IL	8	0	3.166	3.1	0.035*	

* u_x non trascurabile



Analita: PROTEINE TOTALI g/dL

	N.	Out	Media	C.V.	S.D.	Med.na
Tutti	260	4	3.974	3.5	0.139	4.000
Tuo Metodo	25	1	3.904	2.4	0.093	3.900

Campione	5 (Scad. 16/05/2023)
Tuo risultato	3.90

	Diff. S	Diff. %
Tutti	-0.53	-1.86
Tuo Metodo	-0.04	-0.10

Valutazione errore totale											
1	2	3	4	5	6	7	8	9	10	11	12
○	○	○	○	○							

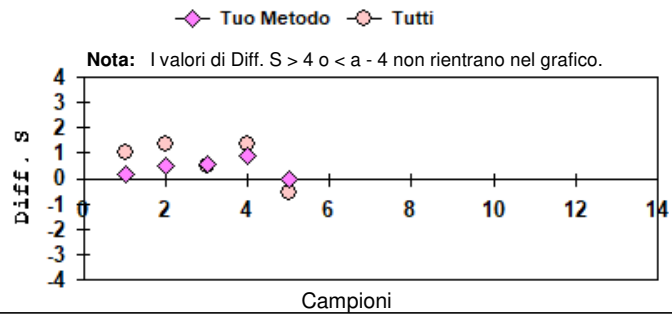
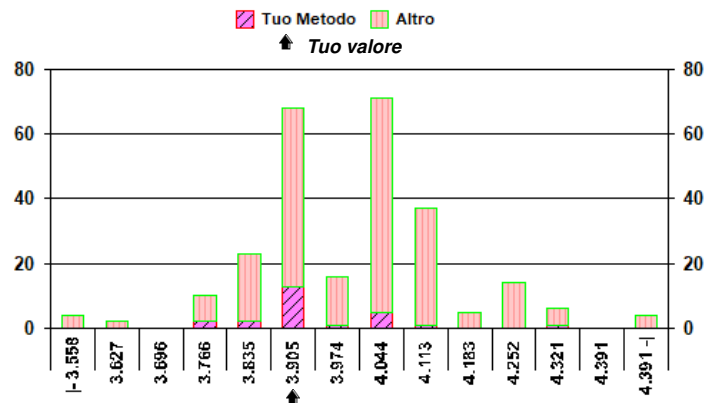
○ = Interno X = Esterno rispetto ai L.A L.A. camp. corrente: 5.90

N. risultati numerici	260
N. risultati semiquantitativi/qualitativi	

Riepilogo x Metodo risultati numerici (> 7 Centri)					
Metodo	N.	Out	M.	C.V.	u _x
REAZ. BIURETO ROCHE COBAS 6-8000	82	2	3.974	2.5	0.011
REAZIONE BIURETO/BECKMAN AU	65	1	3.945	2.7	0.013
REAZIONE BIURETO/ARCHITECT	25	1	3.904	2.4	0.019
REAZIONE BIURETO/MINDRAY	17	0	3.988	4.7	0.046
REAZIONE BIURETO	15	1	4.084	3.3	0.036
REAZIONE BIURETO/ALINITY	13	0	3.988	2.8	0.031
BIURETO DIMENSION/VISTA	10	0	4.105	2.3	0.029*
BIURETO DRY CHEMISTRY	9	0	4.056	3.3	0.044*
REAZIONE BIURETO/IL	9	0	3.673	6.3	0.077*

* u_x non trascurabile

Tuo Metodo
REAZIONE BIURETO/ARCHITECT



Analita: COLESTEROLO TOTALE mg/dL

	N.	Out	Media	C.V.	S.D.	Med.na
Tutti	252	3	118.5	4.2	5.0	118.0
Tuo Metodo	26	0	119.1	4.1	4.9	120.0

Campione	5 (Scad. 16/05/2023)
Tuo risultato	117

	Diff. S	Diff. %
Tutti	-0.30	-1.27
Tuo Metodo	-0.43	-1.76

Valutazione errore totale											
1	2	3	4	5	6	7	8	9	10	11	12
○	○	○	○	○							

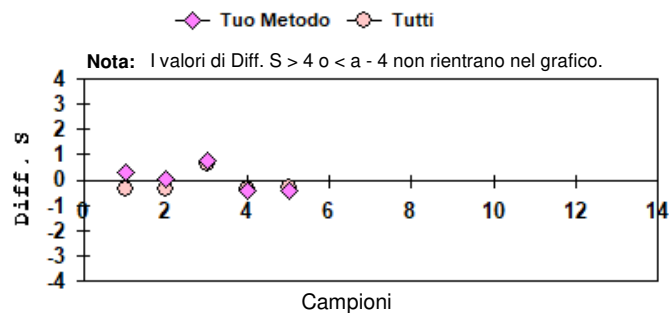
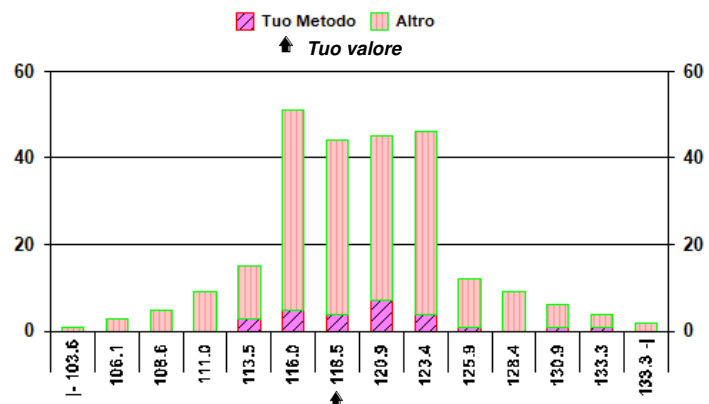
○ = Interno X = Esterno rispetto ai L.A L.A. camp. corrente: 6.30

N. risultati numerici	252
N. risultati semiquantitativi/qualitativi	

Riepilogo x Metodo risultati numerici (> 7 Centri)					
Metodo	N.	Out	M.	C.V.	u _x
CHOD POD ROCHE COBAS 6000-8000	69	1	117.2	2.6	0.4
CHOD POD/BECKMAN AU IDMS	40	0	121.6	2.8	0.5
CHOD POD/ARCHITECT	26	0	119.1	4.1	1.0
CHOD POD	24	0	120.5	6.4	1.6
CHOD POD/BECKMAN AU CDC	20	0	119.7	4.2	1.1
CHOD POD MINDRAY	19	0	116.3	4.3	1.1
CHOD POD/ALINITY	13	0	119.6	2.8	0.9
CHOD POD/IL	9	0	115.1	6.1	2.3*
CHOD POD DIMENSION/VISTA	8	0	113.0	4.2	1.7*
CHOD POD DRY CHEMISTRY	8	0	116.9	5.9	2.5*

* u_x non trascurabile

Tuo Metodo
CHOD POD/ARCHITECT



Analita: TRIGLICERIDI							mg/dL
	N.	Out	Media	C.V.	S.D.	Med.na	
Tutti	249	2	19.7	14.4	2.8	19.0	
Tuo Metodo	24	0	18.8	8.4	1.6	19.0	
Campione							5 (Scad. 16/05/2023)
Tuo risultato							19
			Diff. S				Diff. %
Tutti			-0.25				-3.55
Tuo Metodo			0.13				1.06

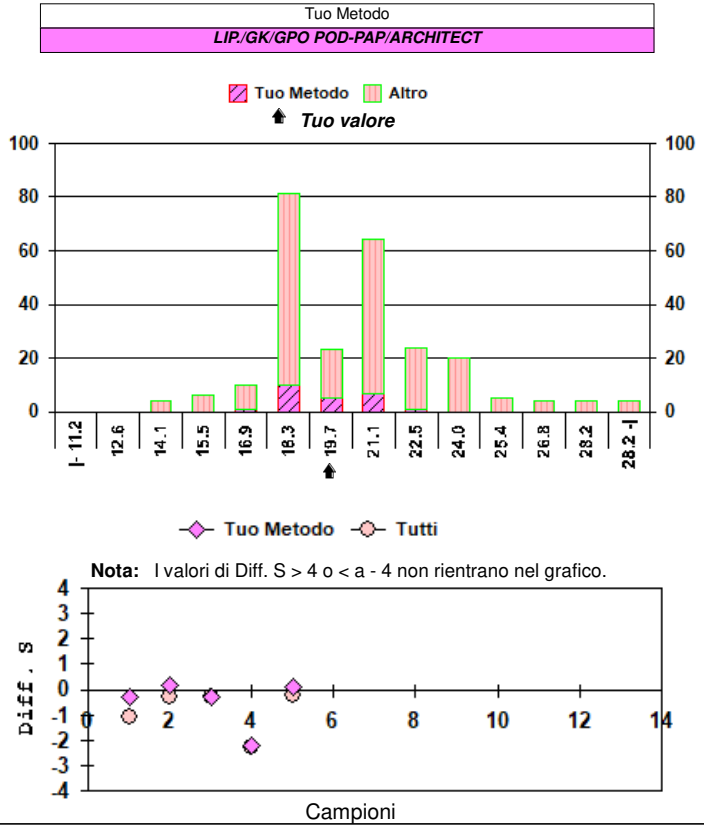
Valutazione errore totale											
1	2	3	4	5	6	7	8	9	10	11	12
○	○	○	○	○							

○ = Interno X = Esterno rispetto ai L.A L.A. camp. corrente: 9.80

N. risultati numerici	249
N. risultati semiquantitativi/qualitativi	

Riepilogo x Metodo risultati numerici (> 7 Centri)						
Metodo	N.	Out	M.	C.V.	u _x	
LIP./GK/GPO POD PAP/ROCHE COBAS 6-8000	70	2	22.1	6.8	0.2	
LIP./GK/GPO POD-PAP/BECKMAN AU	63	2	17.9	6.4	0.1	
LIP./GK/GPO POD-PAP/ARCHITECT	24	0	18.8	8.4	0.3	
LIP./GK/GPO POD-PAP/MINDRAY	20	1	17.5	7.2	0.3	
LIP./GK/GPO POD-PAP	18	0	19.2	22.0	1.0	
LIP./GK/GPO POD-PAP/ALINITY	14	0	18.8	7.0	0.4*	
LIP./GK/GPO POD-PAP/IL	9	0	19.7	11.9	0.8*	
LIP./GK/GPO POD DRY CHEMISTRY	8	0	19.9	6.8	0.5*	

* u_x non trascurabile



Analita: BILIRUBINA TOTALE							mg/dL
	N.	Out	Media	C.V.	S.D.	Med.na	
Tutti	276	2	0.905	11.0	0.099	0.900	
Tuo Metodo	22	0	0.956	9.4	0.090	0.970	
Campione							5 (Scad. 16/05/2023)
Tuo risultato							1.00
			Diff. S				Diff. %
Tutti			0.96				10.50
Tuo Metodo			0.49				4.60

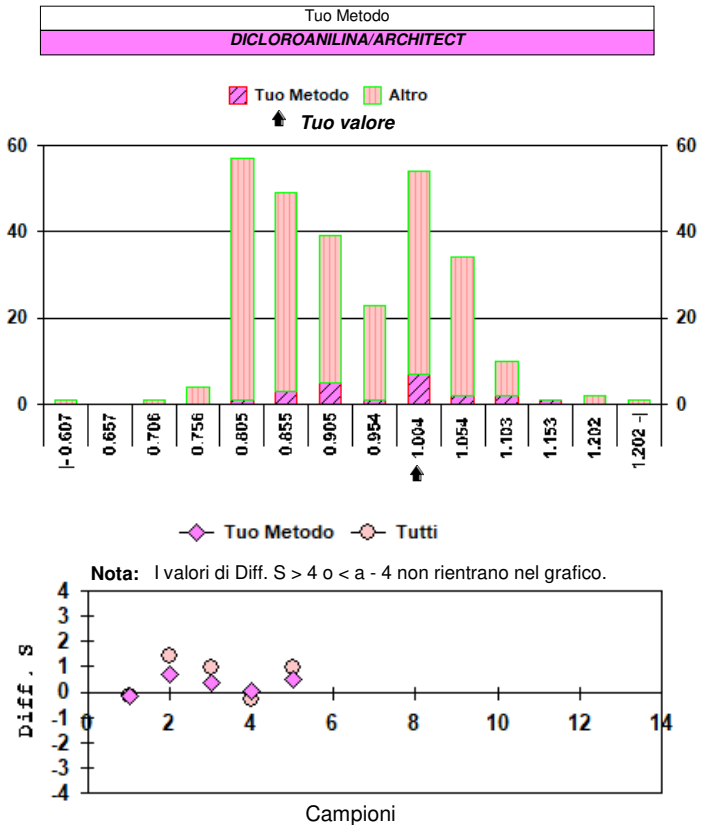
Valutazione errore totale											
1	2	3	4	5	6	7	8	9	10	11	12
○	○	○	○	○							

○ = Interno X = Esterno rispetto ai L.A L.A. camp. corrente: 12.00

N. risultati numerici	276
N. risultati semiquantitativi/qualitativi	

Riepilogo x Metodo risultati numerici (> 7 Centri)						
Metodo	N.	Out	M.	C.V.	u _x	
DPD/ROCHE COBAS 6000-8000	84	2	0.802	3.3	0.003	
DPD/BECKMAN AU	64	2	1.006	3.3	0.004	
AC.SULFANILICO + ACC.	22	0	0.920	9.5	0.019	
DICLOROANILINA/ARCHITECT	22	0	0.956	9.4	0.019	
AC.SULFANILICO DIMENSION/VISTA	14	0	0.915	4.9	0.012	
VANADATO/MINDRAY	12	0	0.882	6.2	0.016	
SALE DI DIAZONIO/ALINITY	10	0	0.919	7.9	0.023*	
AZOCOMPOSTO DRY CHEMISTRY	9	0	0.803	8.1	0.022*	
GENDR.IK/ IL 300/600/650 TAURUS ARIES	9	0	0.894	8.6	0.026*	

* u_x non trascurabile



Analita: BILIRUBINA DIRETTA mg/dL

N° Risposte totali: 261

Sottogruppo: BILIRUBINA DIRETTA mg/dL

	N.	Out	Media	C.V.	S.D.	Med.na
Tutti	202	4	0.442	12.6	0.056	0.430
Tuo Metodo	23	0	0.511	13.9	0.071	0.500

Campione	5 (Scad. 16/05/2023)					
Tuo risultato	0.60					

	Diff. S	Diff. %
Tutti	2.83	35.75
Tuo Metodo	1.25	17.42

Valutazione errore totale											
1	2	3	4	5	6	7	8	9	10	11	12
○	○	○	○	○							

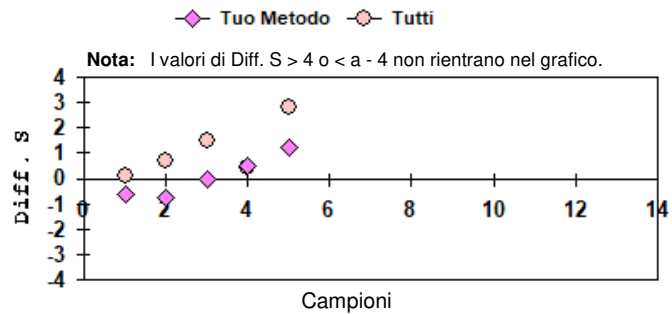
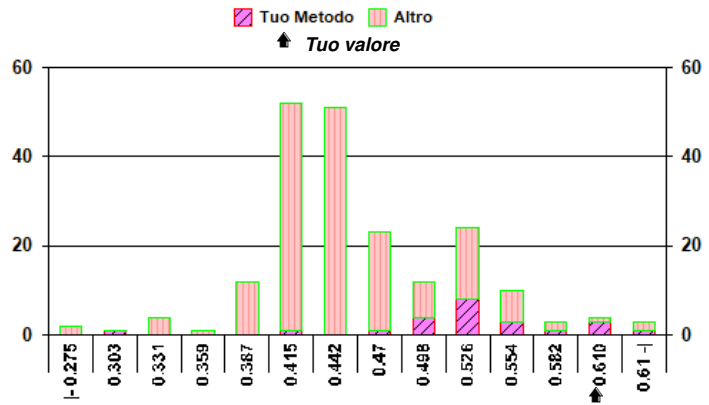
○ = Interno X = Esterno rispetto ai L.A. L.A. camp. corrente: 30.00

N. risultati numerici	202
N. risultati semiquantitativi/qualitativi	

Riepilogo x Metodo risultati numerici (> 7 Centri)					
Metodo	N.	Out	M.	C.V.	u _x
DPD/ROCHE COBAS 6000-8000	81	1	0.429	7.2	0.003
DPD/BECKMAN AU	61	2	0.403	7.4	0.004
DICLOROANILINA/ARCHITECT	23	0	0.511	13.9	0.015
VANADATO/MINDRAY	12	0	0.457	20.4	0.027
DICLOROANILINA/ALINITY	11	0	0.505	6.4	0.010*
AC.SULFANILICO + SALE DIAZZONIO	30	0	0.408	24.1	0.018
AC.SULFANILICO DIMENSION/ VISTA	14	0	0.345	19.7	0.018
GENDR.IK/ IL 300/600/650 TAURUS ARIES	9	0	0.349	25.8	0.030*

* u_x non trascurabile

Tuo Metodo
DICLOROANILINA/ARCHITECT



Analita: AST (GOT) U/L

	N.	Out	Media	C.V.	S.D.	Med.na
Tutti	277	11	9.2	27.9	2.6	9.0
Tuo Metodo	20	0	8.1	12.6	1.0	8.0

Campione	5 (Scad. 16/05/2023)					
Tuo risultato	9					

	Diff. S	Diff. %
Tutti	-0.07	-2.17
Tuo Metodo	0.90	11.11

Valutazione errore totale											
1	2	3	4	5	6	7	8	9	10	11	12
○	○	X	X	X							

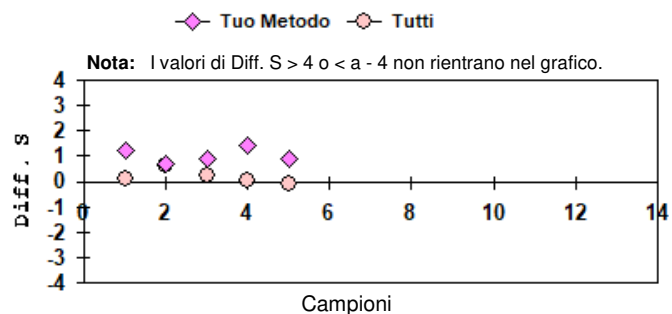
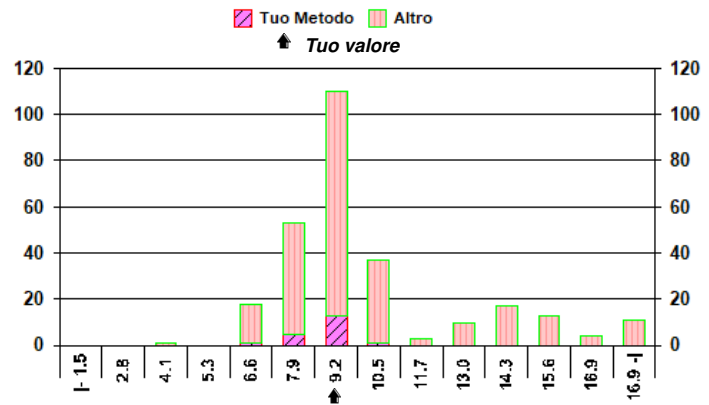
○ = Interno X = Esterno rispetto ai L.A. L.A. camp. corrente: 10.30

N. risultati numerici	277
N. risultati semiquantitativi/qualitativi	

Riepilogo x Metodo risultati numerici (> 7 Centri)					
Metodo	N.	Out	M.	C.V.	u _x
IFCC/ROCHE COBAS senza P-5-P	66	2	7.1	10.1	0.1
IFCC/BECKMAN AU senza P-5-P	42	0	9.2	11.3	0.2
IFCC/BECKMAN AU	21	1	9.5	12.6	0.3
IFCC/ARCHITECT senza P-5-P	20	0	8.1	12.6	0.2
IFCC/senza P-5-P	20	0	9.9	25.6	0.6
IFCC/MINDRAY senza P-5-P	19	0	8.3	14.5	0.3
IFCC/ROCHE COBAS	16	0	14.3	18.2	0.7
IFCC DIMENSION/DIM.VISTA	14	0	13.4	13.9	0.5
IFCC DRY CHEMISTRY	9	0	18.3	2.7	0.2*
IFCC/ IL	8	0	7.9	17.2	0.5*

* u_x non trascurabile

Tuo Metodo
IFCC/ARCHITECT senza P-5-P



Analita: ALT (GPT)

U/L

	N.	Out	Media	C.V.	S.D.	Med.na
Tutti	281	3	11.3	16.2	1.8	11.0
Tuo Metodo	21	0	11.1	10.3	1.2	11.0

Campione	5 (Scad. 16/05/2023)					
Tuo risultato	11					

	Diff. S	Diff. %
Tutti	-0.16	-2.66
Tuo Metodo	-0.08	-0.90

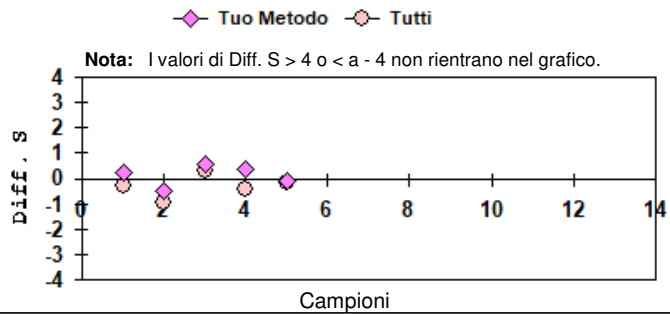
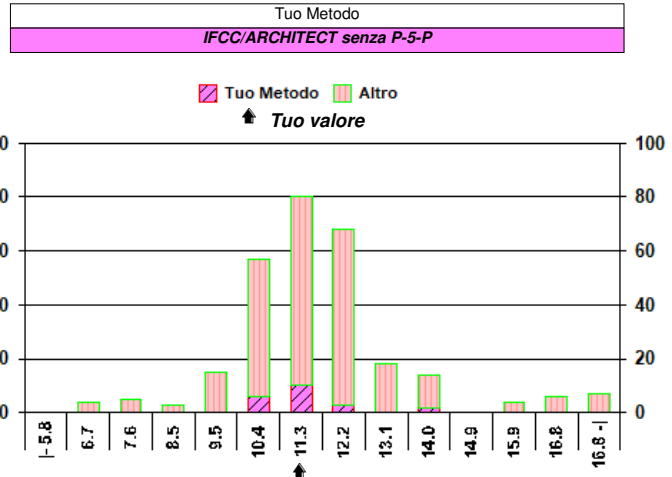
Valutazione errore totale											
1	2	3	4	5	6	7	8	9	10	11	12
○	○	○	○	○							

○ = Interno X = Esterno rispetto ai L.A. L.A. camp. corrente: 10.60

N. risultati numerici	281
N. risultati semiquantitativi/qualitativi	

Riepilogo x Metodo risultati numerici (> 7 Centri)					
Metodo	N.	Out	M.	C.V.	u _x
IFCC/ROCHE COBAS senza P-5-P	64	1	10.4	9.9	0.1
IFCC/BECKMAN AU senza P-5-P	43	0	11.5	5.1	0.1
IFCC/ARCHITECT senza P-5-P	21	0	11.1	10.3	0.3
IFCC/BECKMAN AU	21	0	10.9	13.4	0.3
IFCC/senza P-5-P	20	0	11.1	13.4	0.3
IFCC/MINDRAY senza P-5-P	19	0	12.4	9.0	0.3
IFCC/ROCHE COBAS	19	0	11.7	10.6	0.3
IFCC/DIMENSION-DIM.VISTA	15	0	13.4	17.8	0.6
IFCC/IL	8	0	10.1	8.2	0.3*
IFCC/ALINITY senza P-5-P	8	0	10.5	7.2	0.3*

* u_x non trascurabile



Analita: GAMMA - GT

U/L

N° Risposte totali: 271

Sottogruppo: GAMMA - GT

U/L

	N.	Out	Media	C.V.	S.D.	Med.na
Tutti	244	10	4.9	16.9	0.8	5.0
Tuo Metodo	15	0	5.2	16.6	0.9	5.0

Campione	5 (Scad. 16/05/2023)					
Tuo risultato	6					

	Diff. S	Diff. %
Tutti	1.41	22.45
Tuo Metodo	0.89	15.38

Valutazione errore totale											
1	2	3	4	5	6	7	8	9	10	11	12
○	○	○	○	○	X						

○ = Interno X = Esterno rispetto ai L.A. L.A. camp. corrente: 11.30

N. risultati numerici	244
N. risultati semiquantitativi/qualitativi	3

Riepilogo x Metodo risultati numerici (> 7 Centri)					
Metodo	N.	Out	M.	C.V.	u _x
SUB. G-GLUT-3 CARBOSSI-4-NITR./BECKMAN AU	61	1	5.1	9.1	0.1
IFCC/ROCHE COBAS 6000-8000	42	1	4.6	13.0	0.1
SZASZ/ROCHE COBAS 6000-8000	33	0	4.0	17.0	0.1
IFCC/MINDRAY	19	1	4.8	11.5	0.1
SUB. G-GLUT-3 CARBOSSI-4-NITR./ARCHITECT	15	0	5.2	16.6	0.2
SUB.G-GLUT-3 CARBOSSI-4-NITR.	15	1	5.4	22.7	0.3
GGT SZASZ /ARCHITECT	10	0	5.4	15.6	0.3*
SUB. G-GLUT-3 CARBOSSI-4-NITR./ALINITY	10	0	5.2	15.2	0.2
SUB.G-GLUT-3 CARBOSSI-4-NITR./IL	8	0	4.3	24.4	0.4*
SUB.G-GLUT-3 CARBOSSI-4-NITR./DIMENSION/VISTA	12	0	6.6	35.2	0.7*

* u_x non trascurabile

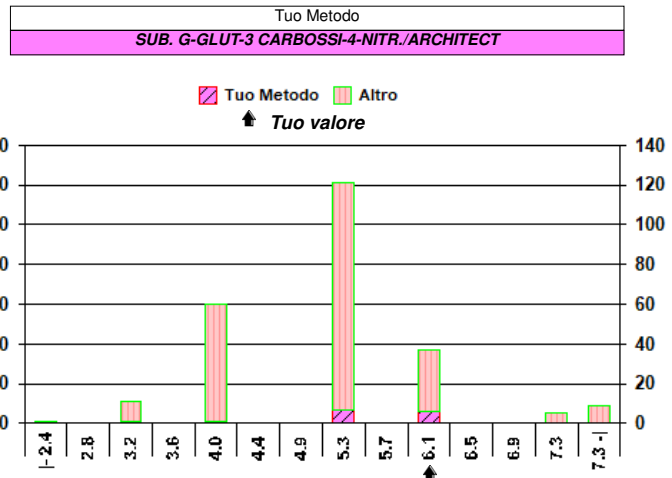
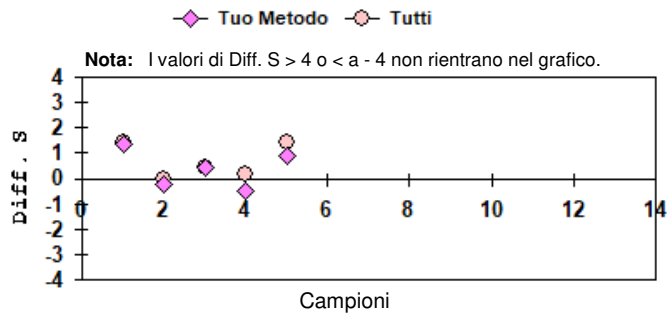


Grafico dati semiquantitativi/qualitativi		Tuo Metodo
< 5		0/2
< 7		0/1



Analita: **ALP** U/L

N° Risposte totali: 256

Sottogruppo: **ALP (AMP)** U/L

	N.	Out	Media	C.V.	S.D.	Med.na
Tutti	235	5	18.0	11.7	2.1	18.0
Tuo Metodo	14	0	19.3	15.4	3.0	18.0

Campione	5 (Scad. 16/05/2023)					
Tuo risultato	20					

	Diff. S	Diff. %
Tutti	0.93	11.11
Tuo Metodo	0.23	3.63

Valutazione errore totale											
1	2	3	4	5	6	7	8	9	10	11	12
X	O	X	O	O							

O = Interno X = Esterno rispetto ai L.A L.A. camp. corrente: 15.00

N. risultati numerici	235
N. risultati semiquantitativi/qualitativi	1

Riepilogo x Metodo risultati numerici (> 7 Centri)					
Metodo	N.	Out	M.	C.V.	u _x
p-N FOSFATO/AMP/ROCHE COBAS 6-8000	77	2	17.4	6.4	0.1
p-NITROF. FOSFATO/AMP/BECKMAN AU	55	1	17.8	9.8	0.2
p N-FOSFATO/AMP/MINDRAY	15	0	17.3	15.2	0.7
AMP/ARCHITECT F.TEORICO	14	0	19.3	15.4	0.8
p-NITROFENIL FOSFATO/AMP	14	0	19.4	22.6	1.2
p-NITROFENILFOSFATO/ALINITY	10	0	18.5	6.9	0.4*
p-NITROF.FOSF./AMP DRY CHEM.	9	0	22.9	14.4	1.1*
p-NITROF.FOSFATO/AMP/IL	8	0	17.8	13.0	0.8*
p-NITROFENIL FOSFATO/DEA	13	0	34.5	22.8	2.2

* u_x non trascurabile

Tuo Metodo
AMP/ARCHITECT F.TEORICO

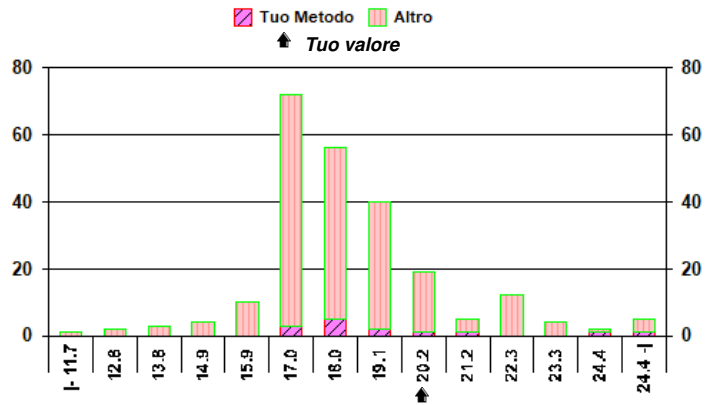
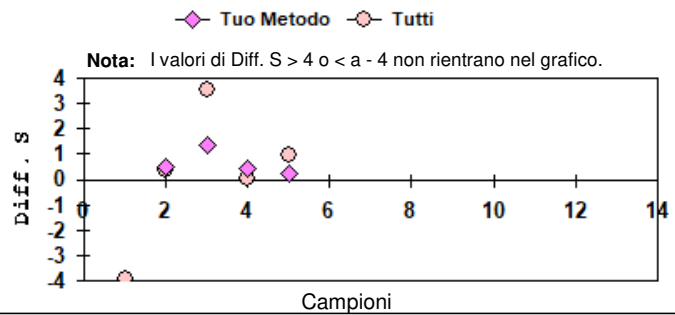


Gráfico dati semiquantitativi/qualitativi Tuo Metodo
< 20 0/1



Analita: **AMILASI** U/L

N° Risposte totali: 202

Sottogruppo: **AMILASI** U/L

	N.	Out	Media	C.V.	S.D.	Med.na
Tutti	193	1	29.1	13.9	4.1	30.0
Tuo Metodo	12	0	24.4	11.5	2.8	23.0

Campione	5 (Scad. 16/05/2023)					
Tuo risultato	25					

	Diff. S	Diff. %
Tutti	-1.01	-14.09
Tuo Metodo	0.21	2.46

Valutazione errore totale											
1	2	3	4	5	6	7	8	9	10	11	12
O	O	O	O	O							

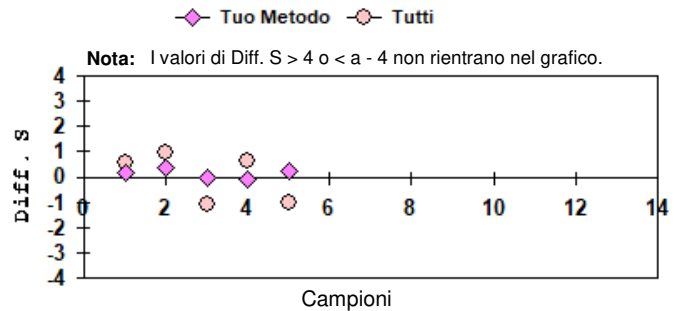
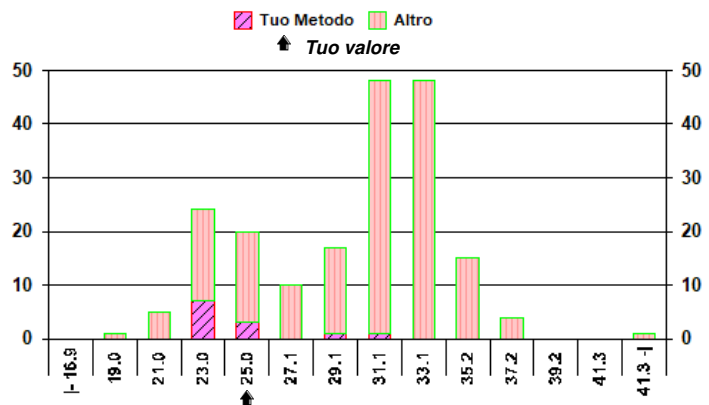
O = Interno X = Esterno rispetto ai L.A L.A. camp. corrente: 10.00

N. risultati numerici	193
N. risultati semiquantitativi/qualitativi	

Riepilogo x Metodo risultati numerici (> 7 Centri)					
Metodo	N.	Out	M.	C.V.	u _x
G7PNP/EPN-IFCC/ROCHE COBAS 6-8000	54	1	30.9	4.9	0.2
G7PNP/EPN-IFCC/BECKMAN AU	27	0	32.1	7.7	0.5
G7PNP/BECKMAN AU	18	0	30.9	11.9	0.9
G7PNP/EPN-IFCC	13	1	31.8	9.5	0.9
2-CL-PNP-MALTO TRIOS/ARCHITECT	12	0	24.4	11.5	0.8
4-NITROF. -MALTOHEP -ETILIDENE	11	0	31.0	10.3	1.0*
2-CL-PNP/MALTO TRIOSIDE	9	0	25.8	16.4	1.4*
2-CL-PNP/MALTO TRIOSIDE/IL	9	0	23.8	6.9	0.5*
G7PNP/EPN BLOC/ARCHITECT	9	0	23.6	6.0	0.5*
2-CL-PNP-MALTO TRIOS/ALINITY	8	0	23.5	8.2	0.7*

* u_x non trascurabile

Tuo Metodo
2-CL-PNP-MALTO TRIOS/ARCHITECT



Analita: AMILASI PANCREATICA							U/L
	N.	Out	Media	C.V.	S.D.	Med.na	
Tutti	133	5	12.4	18.9	2.3	12.0	
Tuo Metodo	8	0	10.0	9.3	0.9	10.0	
Campione 5 (Scad. 16/05/2023)							
Tuo risultato 10							
	Diff. S			Diff. %			
Tutti	-1.01			-19.36			
Tuo Metodo	0.00			0.00			

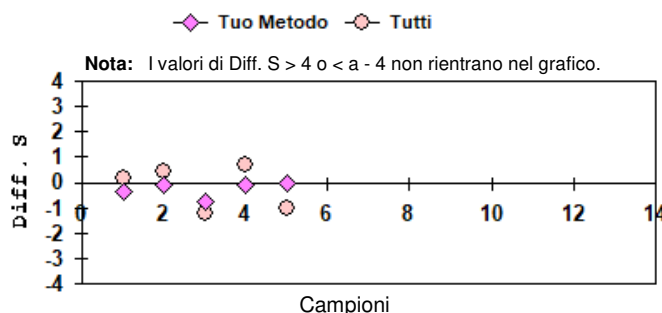
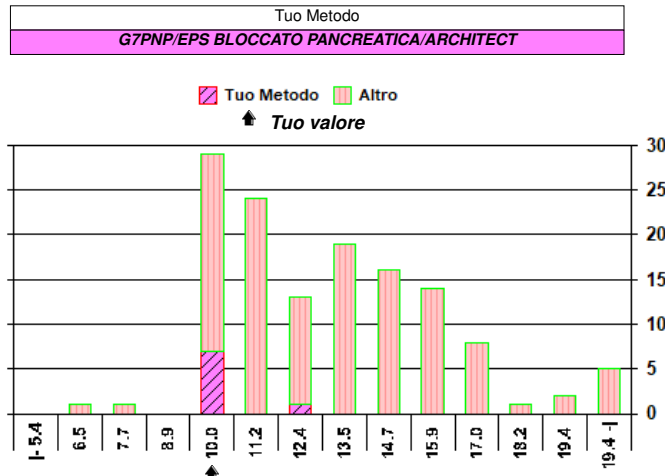
Valutazione errore totale											
1	2	3	4	5	6	7	8	9	10	11	12
○	○	○	○	○							

○ = Interno X = Esterno rispetto ai L.A L.A. camp. corrente: 10.03

N. risultati numerici	133
N. risultati semiquantitativi/qualitativi	

Riepilogo x Metodo risultati numerici (> 7 Centri)					
Metodo	N.	Out	M.	C.V.	u _x
G7PNP/EPS BLOCCATO PANCREATICA/ROCHE	48	1	13.8	9.1	0.2
G7PNP/EPS BLOCCATO PANCREATICA/BECKMAN AU	37	4	10.6	6.2	0.1
G7PNP/EPS BLOCCATO PANCREATICA/DIMENSION/VISTA	12	0	12.3	31.2	1.1
G7PNP/EPS BLOCCATO PANCREATICA	11	2	12.6	17.4	0.7*
G7PNP/EPS BLOCCATO PANCREATICA/ALINITY	9	0	10.6	8.4	0.3*
G7PNP/EPS BLOCCATO PANCREATICA/ARCHITECT	8	0	10.0	9.3	0.3*

* u_x non trascurabile



Analita: LIPASI							U/L
N° Risposte totali: 219							
Sottogruppo: LIPASI							U/L
	N.	Out	Media	C.V.	S.D.	Med.na	
Tutti	198	9	23.82	12.0	2.85	24.00	
Tuo Metodo	17	0	23.24	6.4	1.48	23.00	
Campione 5 (Scad. 16/05/2023)							
Tuo risultato 23.0							
	Diff. S			Diff. %			
Tutti	-0.29			-3.44			
Tuo Metodo	-0.16			-1.03			

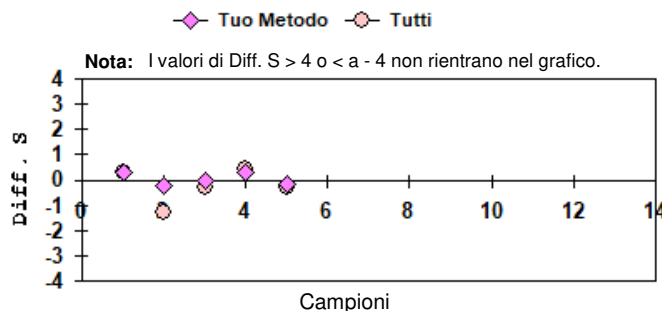
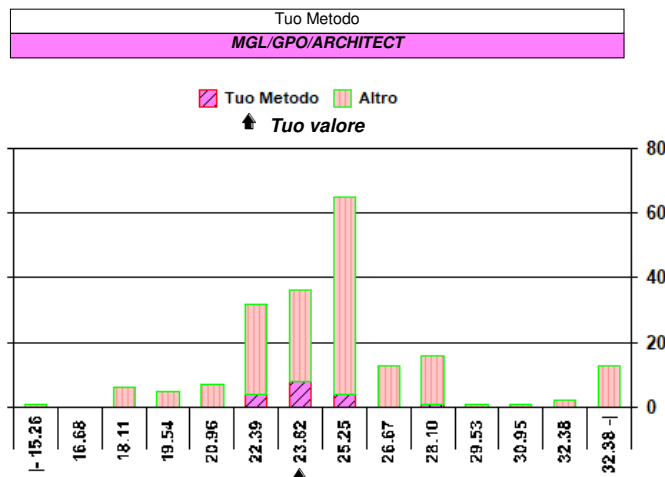
Valutazione errore totale											
1	2	3	4	5	6	7	8	9	10	11	12
○	○	○	○	○							

○ = Interno X = Esterno rispetto ai L.A L.A. camp. corrente: 16.40

N. risultati numerici	198
N. risultati semiquantitativi/qualitativi	

Riepilogo x Metodo risultati numerici (> 7 Centri)					
Metodo	N.	Out	M.	C.V.	u _x
DILAUR-GLIC-A.GLUT/ROCHE COBAS6-8000	51	1	24.54	5.3	0.19
MGL/GPO/BECKMAN AU	50	1	22.47	6.4	0.20
RANGE-EXT.DIL-GLIC-A.GL/ROCHE COBAS6-800	22	0	24.83	5.8	0.30
MGL/GPO/ARCHITECT	17	0	23.24	6.4	0.36
DILAURILIC-GLICERO-AC.GLUT.CO/MINDRAY	12	0	23.73	17.5	1.20
DILAURILIC-GLICERO-AC.GLUT.CO/BECKMAN AU	9	1	21.81	8.3	0.64*
MGL/GPO DRY CHEM.	8	0	348.81	24.5	30.20*

* u_x non trascurabile





Analita: **CREATINA CHINASI** U/L

N° Risposte totali: 264

Sottogruppo: **CREATINA CHINASI** U/L

	N.	Out	Media	C.V.	S.D.	Med.na
Tutti	255	3	78.0	6.5	5.1	77.0
Tuo Metodo	23	0	77.5	5.4	4.2	77.0

Campione	5 (Scad. 16/05/2023)					
Tuo risultato	69					

	Diff. S	Diff. %
Tutti	-1.78	-11.54
Tuo Metodo	-2.02	-10.97

Valutazione errore totale											
1	2	3	4	5	6	7	8	9	10	11	12
○	○	○	○	○							

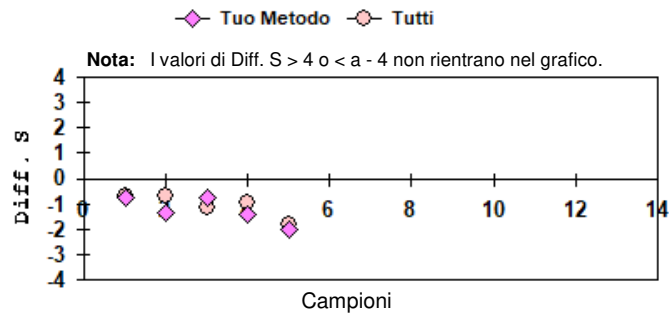
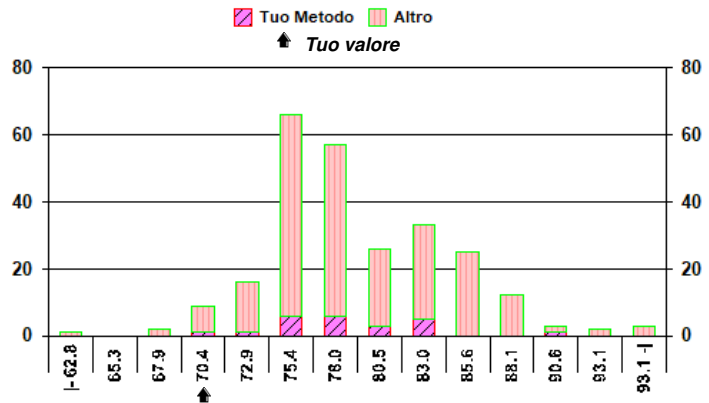
○ = Interno X = Esterno rispetto ai L.A L.A. camp. corrente: 12.00

N. risultati numerici	255
N. risultati semiquantitativi/qualitativi	

Riepilogo x Metodo risultati numerici (> 7 Centri)					
Metodo	N.	Out	M.	C.V.	u _x
IFCC ROCHE COBAS 6000-8000	82	0	74.4	3.4	0.3
IFCC BECKMAN AU	67	0	81.0	6.0	0.6
IFCC	25	0	82.8	8.9	1.5
IFCC/ARCHITECT	23	0	77.5	5.4	0.9
IFCC MINDRAY	16	0	80.4	6.0	1.2
IFCC ALINITY	13	0	78.9	6.7	1.5
IFCC DIMENSION/VISTA I	11	0	76.8	4.7	1.1*
IFCC DRY CHEMISTRY	9	1	86.6	7.1	2.2*

* u_x non trascurabile

Tuo Metodo
IFCC/ARCHITECT



Analita: **COLINESTERASI** U/L

N° Risposte totali: 199

Sottogruppo: **COLINESTERASI** U/L

	N.	Out	Media	C.V.	S.D.	Med.na
Tutti	180	1	2515.7	9.7	243.8	2462.0
Tuo Metodo	15	1	2964.9	2.1	61.4	2946.0

Campione	5 (Scad. 16/05/2023)					
Tuo risultato	2969					

	Diff. S	Diff. %
Tutti	1.86	18.02
Tuo Metodo	0.07	0.14

Valutazione errore totale											
1	2	3	4	5	6	7	8	9	10	11	12
○	○	○	○	○							

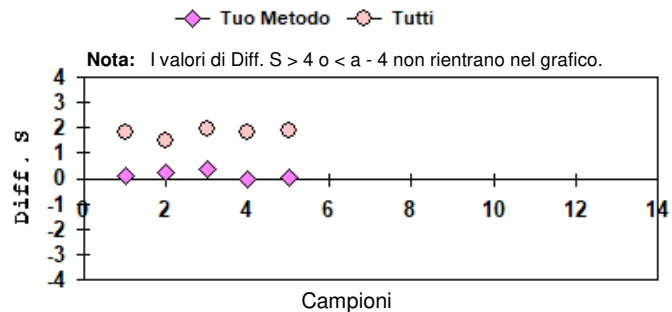
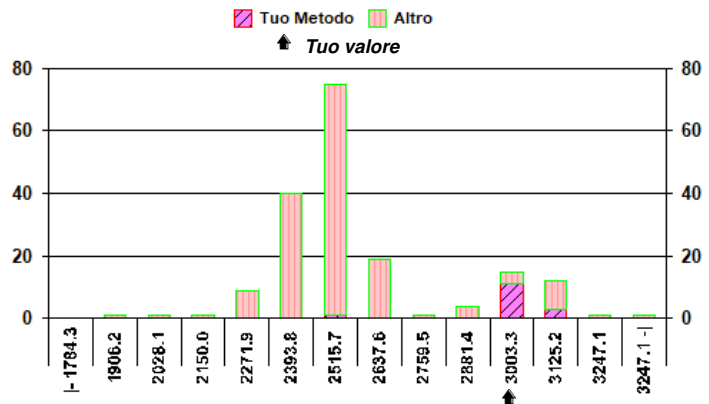
○ = Interno X = Esterno rispetto ai L.A L.A. camp. corrente: 10.00

N. risultati numerici	180
N. risultati semiquantitativi/qualitativi	

Riepilogo x Metodo risultati numerici (> 7 Centri)					
Metodo	N.	Out	M.	C.V.	u _x
BUTIRRLIIOC ROCHE COBAS 6-8000	67	0	2453.4	2.7	8.1
BUTIRRLIIOC. BECKMAN AU	54	1	2407.7	5.6	18.4
BUTIRRLIIOC. ARCHITECT	15	1	2964.9	2.1	16.4
BUTIRRLIIOC.	10	0	2501.4	21.8	172.6*
BUTIRRLIIOC. ALINITY	10	0	2986.6	4.6	43.6*
BUTIRRLIIOC. MINDRAY	10	0	2525.4	6.9	55.0*

* u_x non trascurabile

Tuo Metodo
BUTIRRLIIOC. ARCHITECT



Analita: LATTATO DEIDROGENASI U/L

N° Risposte totali: 265

Sottogruppo: LATTATO DEIDROGENASI U/L

	N.	Out	Media	C.V.	S.D.	Med.na
Tutti	119	2	79.9	8.5	6.8	79.0
Tuo Metodo	24	0	75.8	8.8	6.7	77.0

Campione	5 (Scad. 16/05/2023)					
Tuo risultato	77					

	Diff. S	Diff. %
Tutti	-0.43	-3.63
Tuo Metodo	0.18	1.58

Valutazione errore totale											
1	2	3	4	5	6	7	8	9	10	11	12
○	○	○	○	○							

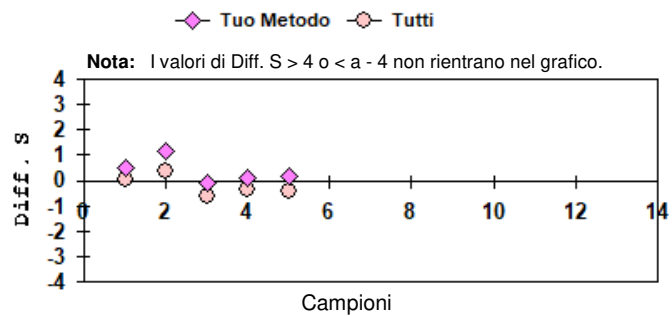
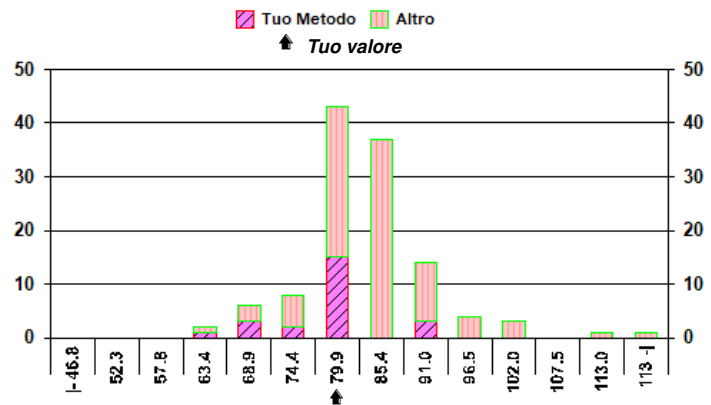
○ = Interno X = Esterno rispetto ai L.A. L.A. camp. corrente: 11.00

N. risultati numerici	119
N. risultati semiquantitativi/qualitativi	

Riepilogo x Metodo risultati numerici (> 7 Centri)					
Metodo	N.	Out	M.	C.V.	u _x
LATTATO-PIRUVATO BECKMAN AU	58	2	79.3	5.7	0.6
LATTATO-PIRUVATO ARCHITECT	24	0	75.8	8.8	1.4
LATTATO-PIRUVATO MINDRAY	13	1	82.8	4.3	1.0
LATTATO-PIRUVATO ALINITY	12	0	80.7	7.6	1.8
LATTATO-PIRUVATO ROCHE COBAS 6-8000	80	0	83.5	3.6	0.3
PIRUVATO -> LATTATO	22	0	171.4	12.4	4.5
IFCC DIMENSION/VISTA I	13	0	84.4	5.0	1.2
PIRUVATO-LATTATO BECKMAN AU	8	0	141.1	35.2	17.6*
PIRUVATO-LATTATO/IL	8	0	156.4	7.6	4.2*

* u_x non trascurabile

Tuo Metodo
LATTATO-PIRUVATO/ARCHITECT



Analita: COLESTEROLO LDL mg/dl

	N.	Out	Media	C.V.	S.D.	Med.na
Tutti	203	0	48.1	31.5	15.2	53.0
Tuo Metodo	8	0	23.8	5.4	1.3	24.0

Campione	5 (Scad. 16/05/2023)					
Tuo risultato	25					

	Diff. S	Diff. %
Tutti	-1.52	-48.03
Tuo Metodo	0.92	5.04

Valutazione errore totale											
1	2	3	4	5	6	7	8	9	10	11	12
				○							

○ = Interno X = Esterno rispetto ai L.A. L.A. camp. corrente: 13.74

N. risultati numerici	203
N. risultati semiquantitativi/qualitativi	3

Riepilogo x Metodo risultati numerici (> 7 Centri)					
Metodo	N.	Out	M.	C.V.	u _x
COL OMOGENEO BLOCCAGGIO ROCHE	51	1	54.1	3.4	0.3
COL OMOGENEO BLOCCAGGIO BECKMAN AU	35	0	58.6	8.3	0.8
COL OMOGENEO PER ELIMINAZIONE	23	0	44.1	27.7	2.5
FORMULA DI FRIEDEWALD BECKMAN	13	0	62.1	7.5	1.3
FORMULA DI FRIEDEWALD	12	0	68.2	17.9	3.5
COL OMOGENEO BLOCCAGGIO ARCHITECT	11	0	23.2	9.8	0.7*
FORMULA DI FRIEDEWALD ROCHE	11	0	41.8	13.3	1.7*
COL OMOGENEO BLOCCAGGIO ALINITY	10	0	25.4	8.9	0.7*
COL OMOGENEO PER BLOCCAGGIO	10	0	40.9	25.3	3.3*
COL OMOGENEO ELIMINAZIONE ARCHITECT	8	0	23.8	5.4	0.5*

* u_x non trascurabile

Tuo Metodo
COL OMOGENEO ELIMINAZIONE ARCHITECT

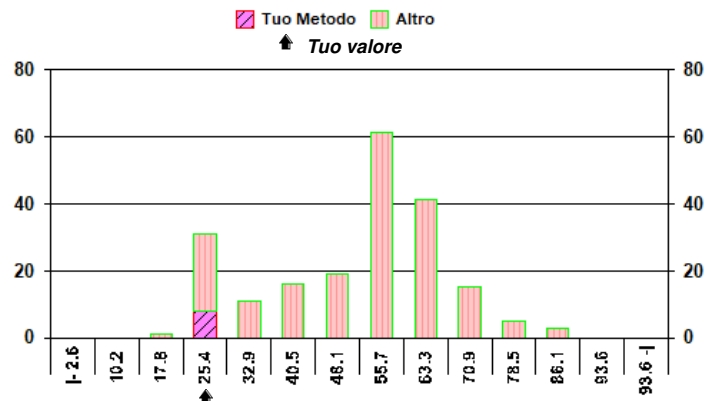
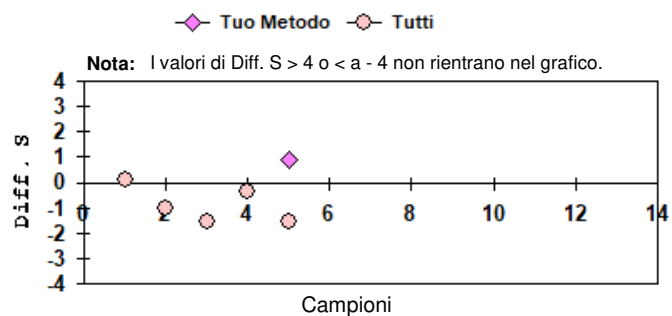


Grafico dati semiquantitativi/qualitativi		Tuo Metodo
< 30		0/3



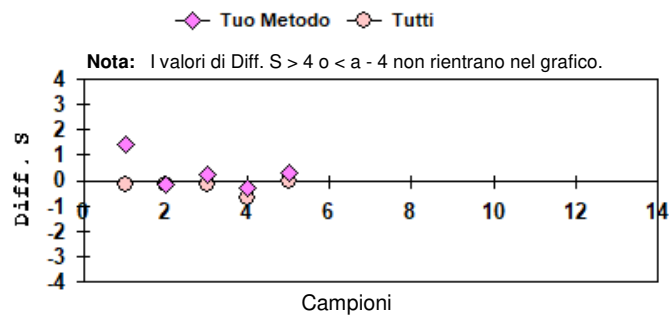
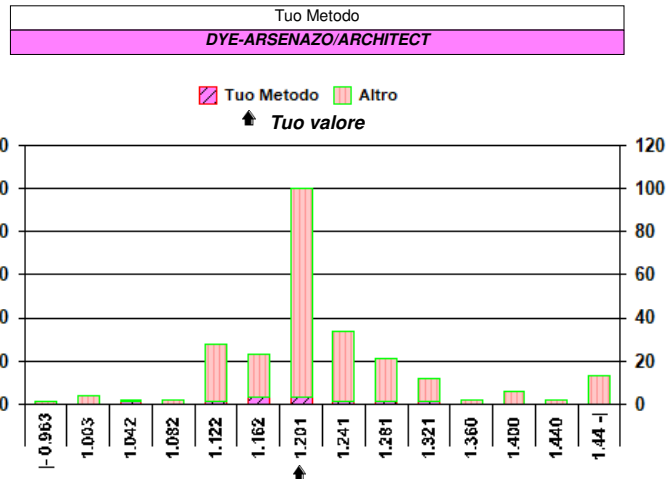
Analita: MAGNESIO TOTALE mg/dL						
	N.	Out	Media	C.V.	S.D.	Med.na
Tutti	250	10	1.201	6.6	0.079	1.200
Tuo Metodo	11	0	1.179	6.1	0.072	1.180
Campione 5 (Scad. 16/05/2023)						
Tuo risultato 1.20						
Diff. S			Diff. %			
Tutti -0.02			-0.08			
Tuo Metodo 0.29			1.78			

Valutazione errore totale											
1	2	3	4	5	6	7	8	9	10	11	12
○	○	○	○	○							
○ = Interno X = Esterno rispetto ai L.A. L.A. camp. corrente: 9.73											

N. risultati numerici	250
N. risultati semiquantitativi/qualitativi	

Riepilogo x Metodo risultati numerici (> 7 Centri)					
Metodo	N.	Out	M.	C.V.	u _x
COLOR.CON MAGON/XYLIDYL BLUE BECKMAN AU	59	2	1.201	5.9	0.009
COL.MAGON/XL BLU ROCHE COBAS 6-8000	46	2	1.195	3.4	0.006
BLU XILIDINE (If'gen.) ROCHE	34	1	1.202	5.2	0.011
COLOR.CON MAGON/XYLIDYL BLUE	17	1	1.268	13.3	0.042
BMT DIMENSION VISTA	13	0	1.238	11.6	0.040
COL.MAGON/XL BLU MINDRAY	13	1	1.325	14.3	0.055
CPZ III/ROCHE COBAS 6000-8000	12	0	1.201	3.6	0.012
DYE-ARSENAZO/ARCHITECT	11	0	1.179	6.1	0.022*
ENZIMATICO ALINITY	10	0	1.164	10.8	0.040*
ENZIMATICO ARCHITECT	10	0	1.199	2.4	0.009*
COLORIMETRICO DRY CHEMISTRY	9	0	1.171	3.8	0.015*

* u_x non trascurabile



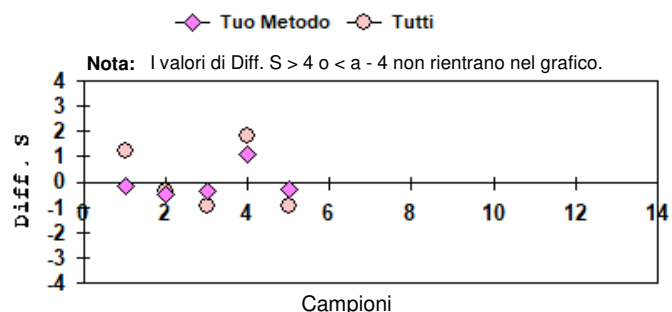
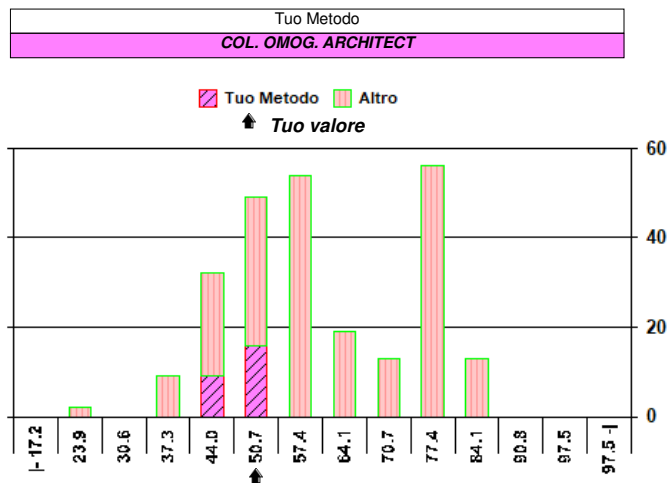
Analita: COLESTEROLO HDL mg/dL						
	N.	Out	Media	C.V.	S.D.	Med.na
Tutti	247	0	57.4	23.3	13.4	55.0
Tuo Metodo	25	0	45.6	5.0	2.3	45.0
Campione 5 (Scad. 16/05/2023)						
Tuo risultato 45						
Diff. S			Diff. %			
Tutti -0.92			-21.60			
Tuo Metodo -0.26			-1.32			

Valutazione errore totale											
1	2	3	4	5	6	7	8	9	10	11	12
○	○	○	○	○							
○ = Interno X = Esterno rispetto ai L.A. L.A. camp. corrente: 13.00											

N. risultati numerici	247
N. risultati semiquantitativi/qualitativi	

Riepilogo x Metodo risultati numerici (> 7 Centri)					
Metodo	N.	Out	M.	C.V.	u _x
COL.OMOG.PER BLOCC./ROCHE COBAS 6000-8000	62	0	73.3	3.3	0.3
COL.OMOG.PER IMMUN. BLOCCAGGIO/BECKMAN AU	61	2	55.7	5.6	0.4
COL. OMOG. ARCHITECT	25	0	45.6	5.0	0.5
COL. OMOG. ELIMIN. MINDRAY	19	0	48.8	17.9	2.0
COL.OMOGGENEO PER BLOCCAGGIO	14	0	54.9	37.9	5.6
COL. OMOG. ALINITY	13	0	47.2	5.0	0.7
COL.OMOGGENEO PER ELIMINAZIONE	12	0	48.3	11.5	1.6

* u_x non trascurabile



Analita: ALBUMINA g/dL

	N.	Out	Media	C.V.	S.D.	Med.na
Tutti	230	7	2.179	6.2	0.134	2.170
Tuo Metodo	4					

Campione **5** (Scad. 16/05/2023)
 Tuo risultato **2.00**

	Diff. S	Diff. %
Tutti	-1.33	-8.22
Tuo Metodo		

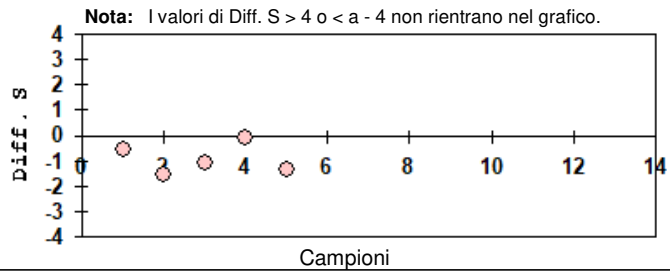
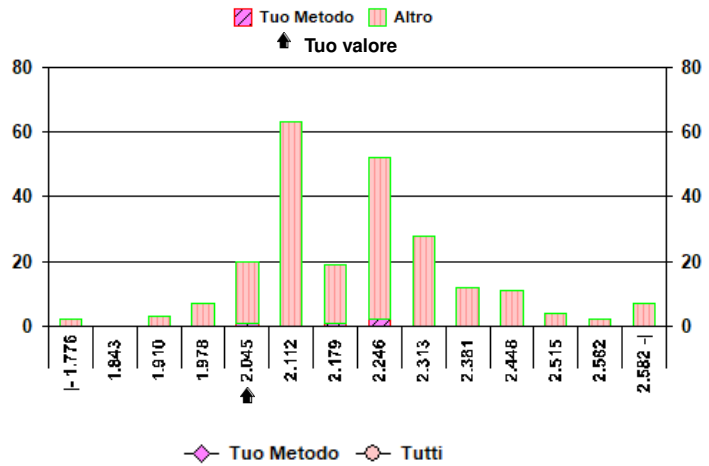
Risultati ricevuti Tuo Metodo
 2.00 - 2.15 - 2.20 - 2.20

N. risultati numerici **230**
 N. risultati semiquantitativi/qualitativi

Riepilogo x Metodo risultati numerici (> 7 Centri)

Metodo	N.	Out	M.	C.V.
BCG/ROCHE COBAS 6000-8000	68	1	2.253	4.9
BCG BECKMAN AU	53	1	2.084	4.1
BCG	20	1	2.247	7.6
BCG/ARCHITECT	13	0	2.140	2.9
BCG DIMENSION/VISTA	12	0	2.180	6.2
BCG ALINITY	11	0	2.166	4.6
BCG MINDRAY	9	0	2.072	3.8
COLORIMETRICO DRY CHEMISTRY	9	0	2.116	9.6
BCP	8	0	2.231	5.7

Tuo Metodo
BCP/ARCHITECT



Analita: ACIDI BILIARI μmol/L

N° Risposte totali: 49

Sottogruppo: ACIDI BILIARI μmol/L

	N.	Out	Media	C.V.	S.D.	Med.na
Tutti	49	1	3.72	13.2	0.49	3.70
Tuo Metodo	7					

Campione **5** (Scad. 16/05/2023)
 Tuo risultato **3.9**

	Diff. S	Diff. %
Tutti	0.37	4.84
Tuo Metodo		

Valutazione errore totale

1	2	3	4	5	6	7	8	9	10	11	12
○		○	○								

○ = Interno X = Esterno rispetto ai L.A

Risultati ricevuti Tuo Metodo
 3.3 - 3.3 - 3.4 - 3.4 - 3.7 - 3.7 - 3.9

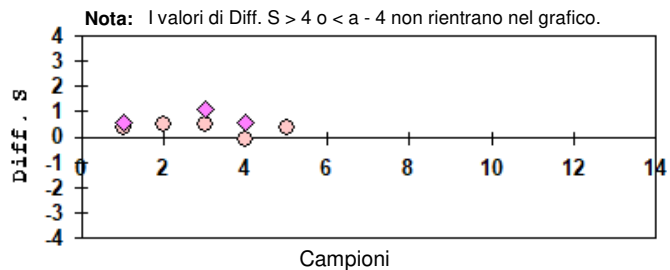
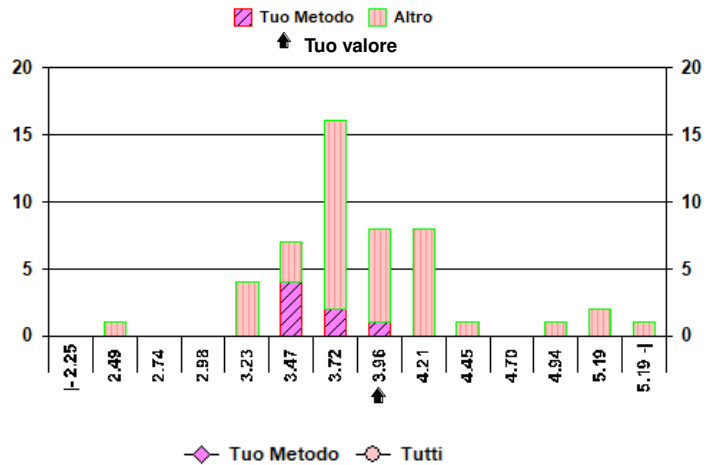
N. risultati numerici **49**
 N. risultati semiquantitativi/qualitativi

Riepilogo x Metodo risultati numerici (> 7 Centri)

Metodo	N.	Out	M.	C.V.	u _x
ENZIMATICO BECKMAN AU	16	0	3.93	9.7	0.10
ENZIMATICO ROCHE COBAS 6000-8000	10	0	3.56	8.1	0.09*
ENZIMATICO THIO NADH	9	0	3.66	7.5	0.09*

* u_x non trascurabile

Tuo Metodo
ENZIMATICO ABBOTT




Analita: PSA µg/L

	N.	Out	Media	C.V.	S.D.	Med.na
Tutti	115	1	1.273	11.6	0.148	1.300
Tuo Metodo	13	0	1.061	7.2	0.076	1.080

Campione	5 (Scad. 16/05/2023)
Tuo risultato	1.12

	Diff. S	Diff. %
Tutti	-1.04	-12.02
Tuo Metodo	0.78	5.56

Valutazione errore totale											
1	2	3	4	5	6	7	8	9	10	11	12
○	○	○	○	○							

○ = Interno X = Esterno rispetto ai L.A L.A. camp. corrente: 12.50

N. risultati numerici	115
N. risultati semiquantitativi/qualitativi	

Riepilogo x Metodo risultati numerici (> 7 Centri)					
Metodo	N.	Out	M.	C.V.	u _x
ECLIA ROCHE COBAS 6-8000	28	0	1.348	4.5	0.011
CHEMIL/BECKMAN-HYBRITECH	21	0	1.359	6.3	0.019
CHEMIL/ARCHITECT	13	0	1.061	7.2	0.021
ELFA	8	0	1.370	15.7	0.076*

* u_x non trascurabile

