



CHIMICA CLINICA - Ciclo 2023
Campione n. 4
REGIONE MARCHE
centro n.00624

Ente organizzatore	Centro di Riferimento Sicurezza e Qualità
Attività subappaltate	Prove sperimentali di omogeneità e preparazione dei materiali
Elaborato autorizzato da	Direttore del Centro: Dr. P.Pezzati
Coordinatore	Dr. G. Avveduto, Dr. A. Terreni
Contatti	crrveq@aou-careggi.toscana.it - tel. 055 7947907

Descrizione materiali

Il materiale di controllo, in forma liofila, è preparato a partire da siero umano.

Omogeneità e stabilità dei materiali

In fase di pianificazione del programma di VEQ, è stata verificata a campione l'omogeneità dei materiali distribuiti, in accordo alla norma ISO 13528:2015. I risultati hanno mostrato omogeneità sufficiente agli scopi del presente programma. I materiali sono stabili per tutta la durata del programma.

I risultati completi delle prove effettuate, sono disponibili, su richiesta presso l'organizzazione.

Valori Assegnati

Nella valutazione della competenza del partecipante, come valore di riferimento è stata scelta la media dei risultati ottenuti col metodo e/o sistema in uso dal partecipante. La deviazione standard è calcolata per i risultati ottenuti con tutti i metodi utilizzati e per quelli ottenuti con il metodo e/o sistema utilizzato dal partecipante. Per tutti i parametri richiesti, l'incertezza associata al valore di riferimento è stimata in accordo alla norma ISO 13528:2015.

Vista la provenienza del valore di riferimento, non è possibile tener conto della riferibilità metrologica.

Una guida dettagliata dell'Elaborato e della statistica applicata è presente sul sito web al pulsante 'Guida agli Elaborati'.

Valori modificati

Qualora un risultato venga corretto dal partecipante a seguito di un errore grossolano segnalato dalla SOD, viene evidenziato come 'Modificato'

Riservatezza

Tutte le comunicazioni relative ai programmi di VEQ avvengono in forma confidenziale tra l'Ente Organizzatore ed ogni singolo laboratorio. Ai partecipanti è assegnato uno specifico codice identificativo riservato. Tali codici riservati sono noti all'ente organizzatore, al singolo laboratorio ed ai preposti uffici.

questa pagina è intenzionalmente vuota

Analita: GLUCOSIO mg/dL

	N.	Out	Media	C.V.	S.D.	Med.na
Tutti	283	5	111.24	2.9	3.27	111.00
Tuo Metodo	26	0	110.85	2.0	2.26	111.00

Campione	4 (Scad. 15/04/2023)					
Tuo risultato	105.0					

	Diff. S	Diff. %
Tutti	-1.91	-5.61
Tuo Metodo	-2.59	-5.28

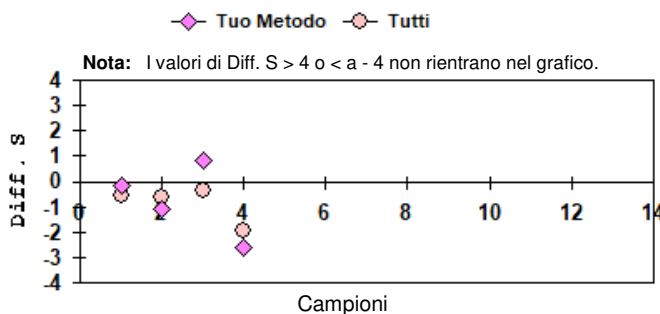
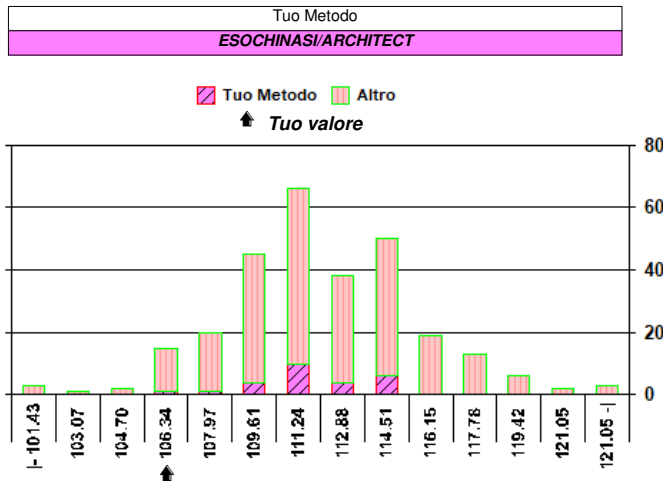
Valutazione errore totale											
1	2	3	4	5	6	7	8	9	10	11	12
○	○	○	○								

○ = Interno X = Esterno rispetto ai L.A L.A. camp. corrente: 6.00

N. risultati numerici	283
N. risultati semiquantitativi/qualitativi	

Riepilogo x Metodo risultati numerici (> 7 Centri)					
Metodo	N.	Out	M.	C.V.	u _x
ESPOCHINASI ROCHE COBAS 6000/8000	81	1	111.27	2.3	0.29
ESPOCHINASI BECKMAN AU	65	0	110.43	2.9	0.40
ESPOCHINASI/ARCHITECT	26	0	110.85	2.0	0.44
GOD POD	23	0	112.48	5.4	1.26
ESPOCHINASI	19	1	111.61	2.8	0.73
GOD POD MINDRAY	17	0	110.35	2.5	0.66
ESPOCHINASI/ALINITY	13	0	108.21	3.4	1.02
ESPOCHINASI DIMENSION/VISTA	10	0	112.61	2.5	0.88*
GOD POD IL	9	0	112.56	4.0	1.52*
GOD-POD DRY CHEMISTRY	9	0	113.06	3.1	1.17*

* u_x non trascurabile



Analita: UREA mg/dL

N° Risposte totali: 280

Sottogruppo: UREA mg/dL

	N.	Out	Media	C.V.	S.D.	Med.na
Tutti	271	4	44.5	5.3	2.3	44.0
Tuo Metodo	29	1	46.7	4.0	1.9	47.0

Campione	4 (Scad. 15/04/2023)					
Tuo risultato	48					

	Diff. S	Diff. %
Tutti	1.48	7.87
Tuo Metodo	0.68	2.78

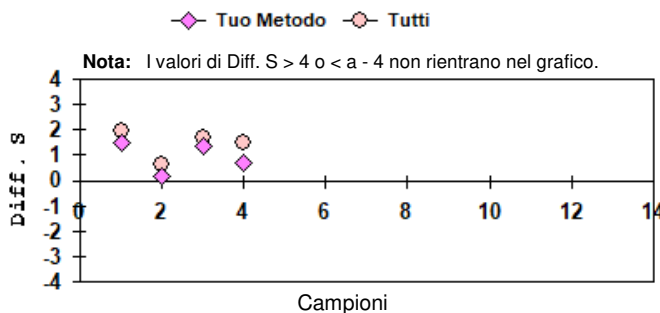
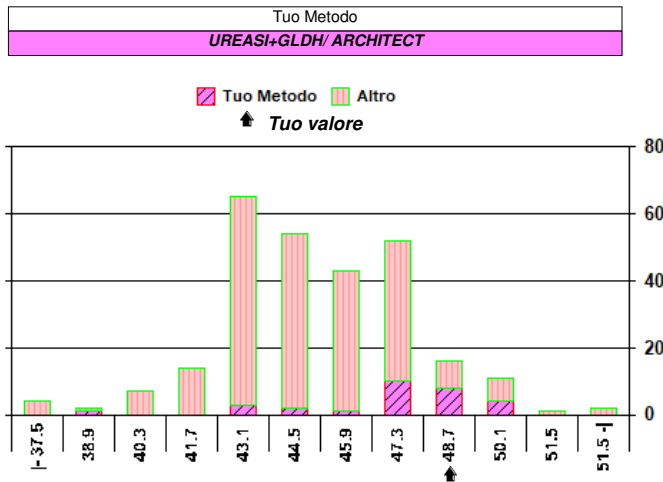
Valutazione errore totale											
1	2	3	4	5	6	7	8	9	10	11	12
○	○	X	○								

○ = Interno X = Esterno rispetto ai L.A L.A. camp. corrente: 10.00

N. risultati numerici	271
N. risultati semiquantitativi/qualitativi	

Riepilogo x Metodo risultati numerici (> 7 Centri)					
Metodo	N.	Out	M.	C.V.	u _x
UREASI+GLDH/ROCHE COBAS 6000-8000	81	1	43.2	3.1	0.2
UREASI+GLDH/BECKMAN AU	64	1	44.6	4.1	0.2
UREASI+GLDH	31	0	44.1	8.3	0.7
UREASI+GLDH/ARCHITECT	29	1	46.7	4.0	0.4
UREASI+GLDH MINDRAY	20	0	44.7	5.4	0.5
UREASI GLDH DIMENSION/VISTA	11	0	45.5	2.7	0.4*
UREASI+GLDH/ALINITY	11	0	42.6	3.8	0.5*
UREASI GLDH I.L. 300/6-650/ARIES/TAUR	9	0	45.3	7.9	1.2*
UREASI DRY CHEMISTRY	9	0	42.8	2.3	0.3*

* u_x non trascurabile



Analita: CREATININA mg/dL

	N.	Out	Media	C.V.	S.D.	Med.na
Tutti	285	4	1.422	6.1	0.087	1.440
Tuo Metodo	18	0	1.488	3.4	0.051	1.490

Campione	4 (Scad. 15/04/2023)					
Tuo risultato	1.54					

	Diff. S	Diff. %
Tutti	1.35	8.30
Tuo Metodo	1.02	3.49

Valutazione errore totale

1	2	3	4	5	6	7	8	9	10	11	12
○	X	○	○								

○ = Interno X = Esterno rispetto ai L.A L.A. camp. corrente: 8.20

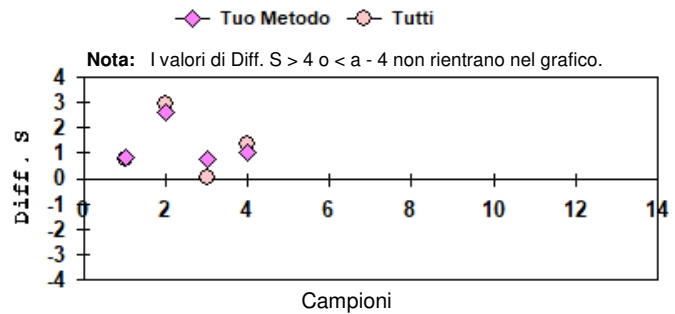
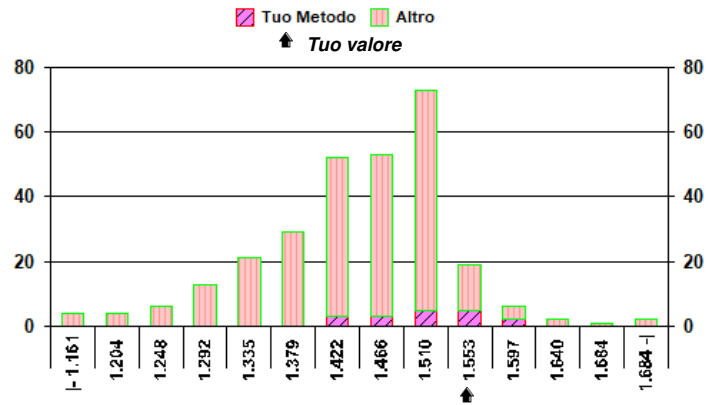
N. risultati numerici	285
N. risultati semiquantitativi/qualitativi	

Riepilogo x Metodo risultati numerici (> 7 Centri)

Metodo	N.	Out	M.	C.V.	u _x
ENZIMATICO/ROCHE COBAS 6000-8000	50	1	1.480	2.5	0.005
PICRATO ALCALIDMS BECKMAN AU	37	0	1.344	4.2	0.009
PICRATO ALCAL/ROCHE COBAS 6000-8000	31	0	1.421	5.0	0.013
ENZIMATICO	22	1	1.461	4.8	0.015
PICRATO ALCALINO	22	1	1.345	8.5	0.025
PICRATO ALCAL/ARCHITECT	18	0	1.488	3.4	0.012
PICRATO ALCAL BECKMAN AU	16	0	1.369	7.5	0.026
ENZIMATICO BECKMAN AU	13	0	1.465	2.5	0.010
PICRATO ALCALINO MINDRAY	13	0	1.396	4.8	0.019
ENZIMATICO DRY CHEMISTRY	11	0	1.461	4.8	0.021
DIMENSION/VISTA ENZIMAT.	8	0	1.425	3.7	0.019*
ENZIMATICO ARCHITECT	8	0	1.436	4.7	0.024*
PICRATO ALCALALINITY	8	0	1.446	4.9	0.025*

* u_x non trascurabile

Tuo Metodo
PICRATO ALCAL/ARCHITECT



Analita: SODIO mmol/L

	N.	Out	Media	C.V.	S.D.	Med.na
Tutti	271	6	138.5	1.7	2.4	139.0
Tuo Metodo	25	0	138.6	1.2	1.7	138.0

Campione	4 (Scad. 15/04/2023)					
Tuo risultato	139					

	Diff. S	Diff. %
Tutti	0.22	0.36
Tuo Metodo	0.24	0.29

Valutazione errore totale

1	2	3	4	5	6	7	8	9	10	11	12
○	○	○	○								

○ = Interno X = Esterno rispetto ai L.A L.A. camp. corrente: 3.00

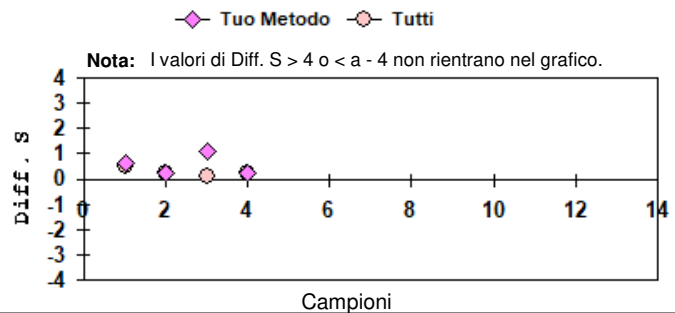
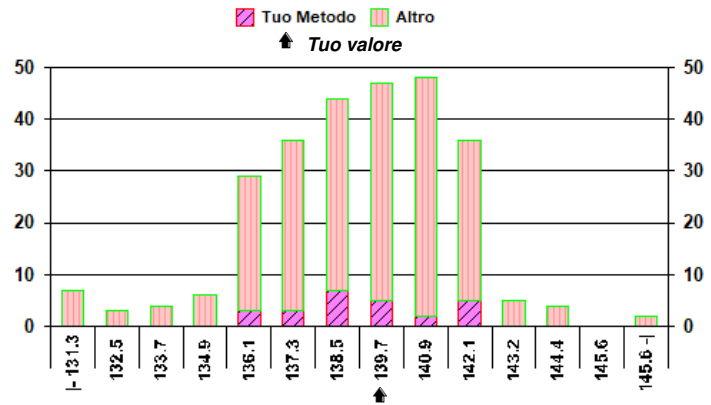
N. risultati numerici	271
N. risultati semiquantitativi/qualitativi	

Riepilogo x Metodo risultati numerici (> 7 Centri)

Metodo	N.	Out	M.	C.V.	u _x
I.S.E. IND ROCHE COBAS 6000-8000	82	1	138.8	1.3	0.2
I.S.E. INDIRETTA/BECKMAN AU	64	1	138.3	1.9	0.3
I.S.E. INDIRETTA/ARCHITECT	25	0	138.6	1.2	0.3
I.S.E. DIRETTA	18	1	137.2	1.6	0.5
I.S.E. DIRETTA/MINDRAY	14	0	138.5	2.3	0.9
I.S.E. IND/ IL 600-650- TAURUS	11	0	137.5	2.8	1.2*
I.S.E. IND. DIMENSION/VISTA	11	0	137.9	1.0	0.4
I.S.E. INDIRETTA/ALINITY	11	0	137.4	2.7	1.1
I.S.E. INDIRETTA	10	0	138.0	3.9	1.7*
P.DIRETTA DRY CHEMISTRY	9	0	138.4	2.1	1.0*

* u_x non trascurabile

Tuo Metodo
I.S.E. INDIRETTA/ARCHITECT



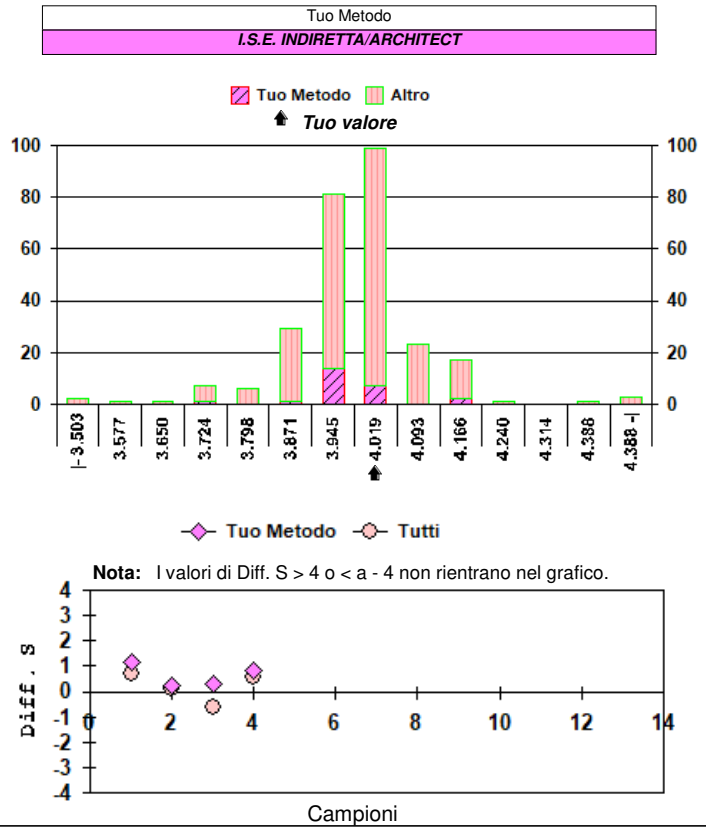
Analita: POTASSIO							mmol/L
	N.	Out	Media	C.V.	S.D.	Med.na	
Tutti	271	5	3.945	2.6	0.102	3.960	
Tuo Metodo	25	0	3.932	2.1	0.081	3.900	
Campione 4 (Scad. 15/04/2023)							
Tuo risultato	4.00						
	Diff. S			Diff. %			
Tutti	0.54			1.39			
Tuo Metodo	0.84			1.73			

Valutazione errore totale											
1	2	3	4	5	6	7	8	9	10	11	12
○	○	○	○								
○ = Interno X = Esterno rispetto ai L.A L.A. camp. corrente: 4.20											

N. risultati numerici	271
N. risultati semiquantitativi/qualitativi	

Riepilogo x Metodo risultati numerici (> 7 Centri)					
Metodo	N.	Out	M.	C.V.	u _x
I.S.E. IND ROCHE COBAS 6000-8000	82	1	4.003	1.9	0.009
I.S.E. INDIRETTA/BECKMAN AU	65	1	3.917	2.1	0.010
I.S.E. INDIRETTA/ARCHITECT	25	0	3.932	2.1	0.016
I.S.E. DIRETTA	19	1	3.869	2.6	0.024
I.S.E. DIRETTA/MINDRAY	14	0	3.840	4.2	0.043
I.S.E. INDIRETTA	13	0	3.911	3.8	0.041
I.S.E. IND. DIMENSION/VISTA	11	0	3.885	1.5	0.017
I.S.E. INDIRETTA/ALINITY	11	0	3.915	3.0	0.035*
P.DIRETTA DRY CHEMISTRY	9	0	4.050	2.0	0.026*

* u_x non trascurabile



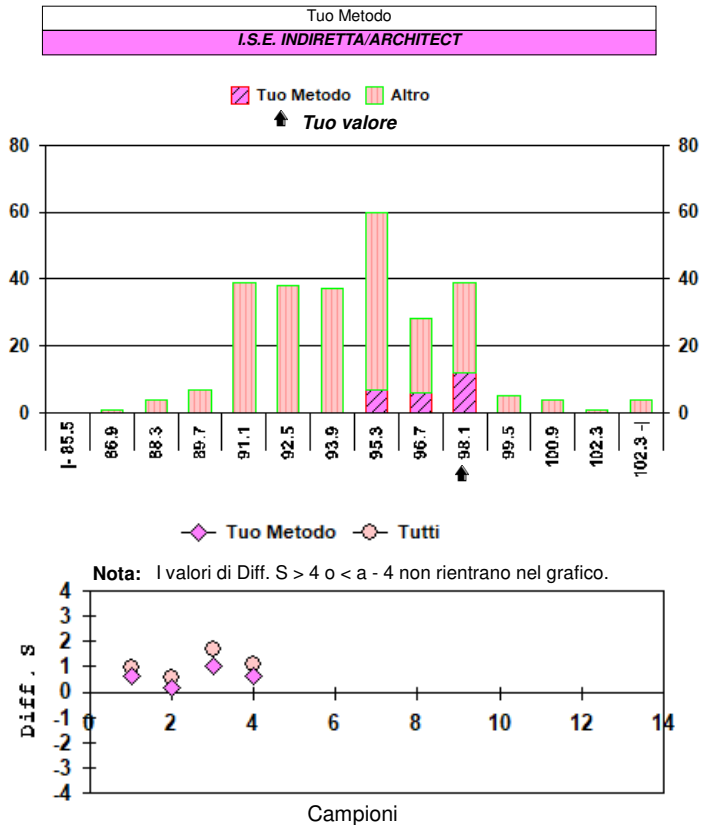
Analita: CLORURI							mmol/L
	N.	Out	Media	C.V.	S.D.	Med.na	
Tutti	267	3	93.9	3.0	2.8	94.0	
Tuo Metodo	25	0	96.3	1.2	1.1	96.0	
Campione 4 (Scad. 15/04/2023)							
Tuo risultato	97						
	Diff. S			Diff. %			
Tutti	1.11			3.30			
Tuo Metodo	0.64			0.73			

Valutazione errore totale											
1	2	3	4	5	6	7	8	9	10	11	12
○	○	○	○								
○ = Interno X = Esterno rispetto ai L.A L.A. camp. corrente: 4.50											

N. risultati numerici	267
N. risultati semiquantitativi/qualitativi	

Riepilogo x Metodo risultati numerici (> 7 Centri)					
Metodo	N.	Out	M.	C.V.	u _x
I.S.E. IND ROCHE COBAS 6000-8000	81	2	91.5	1.8	0.2
I.S.E. INDIRETTA BECKMAN AU	61	1	93.5	1.7	0.2
I.S.E. INDIRETTA/ARCHITECT	25	0	96.3	1.2	0.2
I.S.E. DIRETTA	17	0	95.8	3.4	0.8
I.S.E. DIRETTA MINDRAY	14	0	95.4	3.8	1.0
COL.TIOC.DI MERCURIO/NIT.FERRI	13	0	97.8	4.1	1.1
I.S.E. IND. DIMENSION/VISTA	11	0	95.5	2.3	0.7*
I.S.E. INDIRETTA/ALINITY	11	0	95.5	2.4	0.7*
P.DIRETTA DRY CHEMISTRY	9	0	96.7	2.6	0.8*
I.S.E. INDIRETTA	8	0	95.5	3.7	1.3*

* u_x non trascurabile



Analita: CALCIO TOTALE mg/dL

	N.	Out	Media	C.V.	S.D.	Med.na
Tutti	272	3	8.80	3.1	0.28	8.80
Tuo Metodo	23	0	8.71	2.6	0.22	8.70

Campione	4 (Scad. 15/04/2023)
Tuo risultato	8.5

	Diff. S	Diff. %
Tutti	-1.09	-3.41
Tuo Metodo	-0.95	-2.41

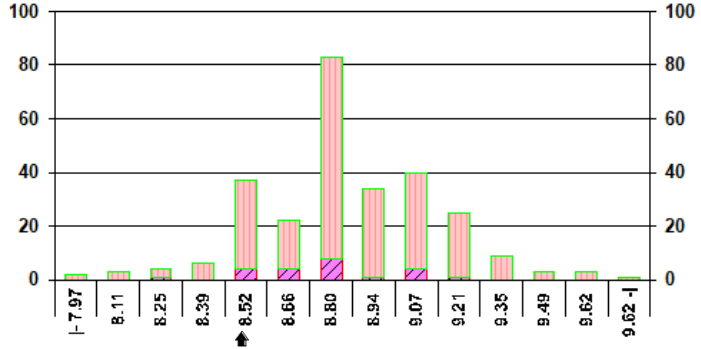
Valutazione errore totale											
1	2	3	4	5	6	7	8	9	10	11	12
○	○	○	○								

○ = Interno X = Esterno rispetto ai L.A. L.A. camp. corrente: 5.00

N. risultati numerici	272
N. risultati semiquantitativi/qualitativi	

Riepilogo x Metodo risultati numerici (> 7 Centri)					
Metodo	N.	Out	M.	C.V.	u _x
ARSENAZO III/BECKMAN AU	61	1	8.92	2.1	0.02
NM-BAPTA ROCHE	43	0	8.82	2.1	0.03
COMPL.O.CRESOFT/ROCHE COBAS 6-8000	39	0	8.79	2.3	0.03
ARSENAZO III	27	1	8.86	4.3	0.07
ARSENAZO III/ARCHITECT	23	0	8.71	2.6	0.05
ARSENAZO III/MINDRAY	20	0	8.86	4.1	0.08
COMPLESSONE ORTO CRESOFTALEINA	16	0	8.68	5.2	0.11
ARSENAZO III/ALINITY	12	0	8.63	3.1	0.08*
COMP.ORT.CRES.DIMENSION/VISTA	11	0	8.45	2.0	0.05
ARSENAZO DRY CHEMISTRY	9	0	8.81	3.2	0.09*

* u_x non trascurabile



Analita: FOSFATI mg/dL

	N.	Out	Media	C.V.	S.D.	Med.na
Tutti	253	5	4.557	3.9	0.179	4.550
Tuo Metodo	25	1	4.509	2.7	0.120	4.500

Campione	4 (Scad. 15/04/2023)
Tuo risultato	4.50

	Diff. S	Diff. %
Tutti	-0.32	-1.25
Tuo Metodo	-0.08	-0.20

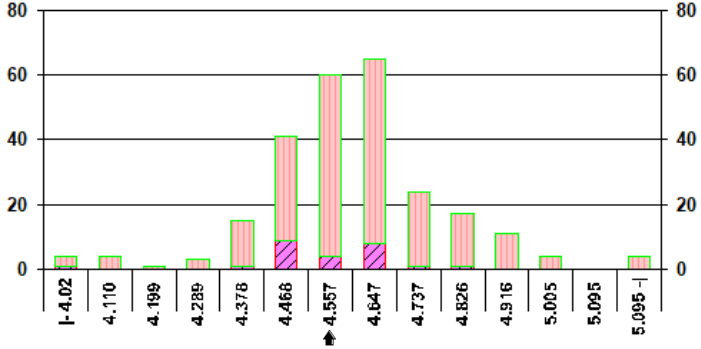
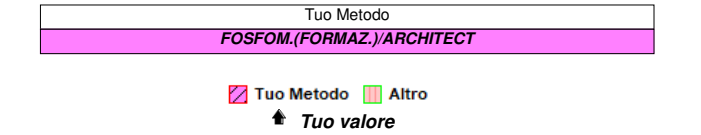
Valutazione errore totale											
1	2	3	4	5	6	7	8	9	10	11	12
○	○	○	○								

○ = Interno X = Esterno rispetto ai L.A. L.A. camp. corrente: 7.30

N. risultati numerici	253
N. risultati semiquantitativi/qualitativi	

Riepilogo x Metodo risultati numerici (> 7 Centri)					
Metodo	N.	Out	M.	C.V.	u _x
FOSFOM (FORM)/ROCHE COBAS 6000-8000	62	0	4.587	2.7	0.016
FOSFOM.(FORMAZ.)BECKMAN AU	52	1	4.519	3.1	0.020
FOSFOM.(FORMAZ.)ARCHITECT	25	1	4.509	2.7	0.025
FOSFOM (RIDUZ) ROCHE COBAS 6000-8000	18	0	4.526	2.1	0.023
FOSFOM (FORM)/MINDRAY	16	0	4.533	3.3	0.037
FOSFOM.(FORMAZ.) a 340 360 nm.	14	0	4.601	15.1	0.186
FOSFOM(RID)/SIEMENS DIMEN-VISTA	11	0	4.531	4.7	0.064*
FOSFOMOLIBDATO (RIDUZIONE) BECKMAN AU	11	0	4.477	3.8	0.051
FOSFOM.(FORMAZ.)ALINITY	10	0	4.356	4.2	0.058*
FOSFOMOLIBDATO (RIDUZIONE)	10	0	4.589	19.2	0.279*
FOSFOM.(RID.) DRY CHEMISTRY	8	0	4.775	3.8	0.065*

* u_x non trascurabile



Analita: FERRO ug/dL

	N.	Out	Media	C.V.	S.D.	Med.na
Tutti	252	1	104.1	5.2	5.4	104.0
Tuo Metodo	26	0	110.6	2.8	3.1	110.5

Campione	4 (Scad. 15/04/2023)
Tuo risultato	108

	Diff. S	Diff. %
Tutti	0.72	3.75
Tuo Metodo	-0.84	-2.35

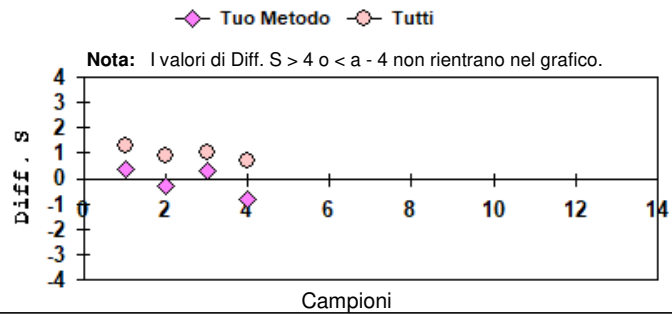
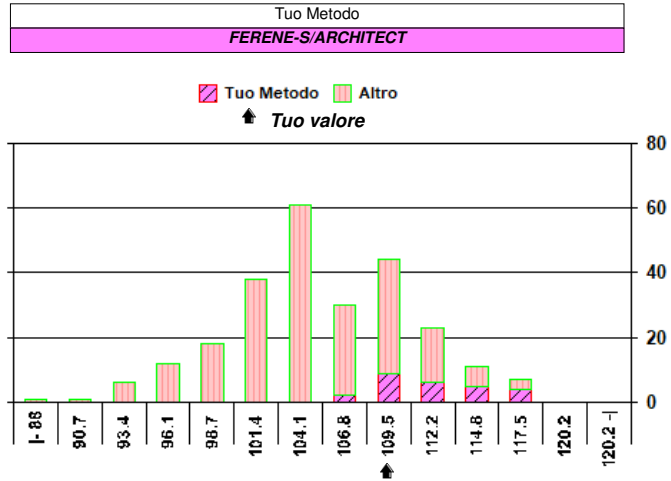
Valutazione errore totale											
1	2	3	4	5	6	7	8	9	10	11	12
○	○	○	○								

○ = Interno X = Esterno rispetto ai L.A L.A. camp. corrente: 10.20

N. risultati numerici	252
N. risultati semiquantitativi/qualitativi	

Riepilogo x Metodo risultati numerici (> 7 Centri)					
Metodo	N.	Out	M.	C.V.	u _x
FERROZINE/ROCHE COBAS 6000-8000	66	0	102.3	3.4	0.4
FERENE-S/BECKMAN AU	32	0	105.7	3.8	0.7
TPTZ/BECKMAN AU	32	1	106.0	3.2	0.6
FERENE-S/ARCHITECT	26	0	110.6	2.8	0.6
FERROZINE MINDRAY	17	0	101.0	5.7	1.4
FERENE-S	16	0	103.4	5.4	1.4
FERENE-S/ALINITY	12	0	108.4	5.3	1.7
COLORIMETRICO DRY CHEMISTRY	9	0	100.4	5.6	1.9*
FERENE-S/IL	9	0	106.1	5.4	1.9*
FERROZINE	9	0	96.6	7.5	2.4*

* u_x non trascurabile



Analita: ACIDO URICO mg/dL

	N.	Out	Media	C.V.	S.D.	Med.na
Tutti	269	6	5.818	3.3	0.192	5.800
Tuo Metodo	26	0	5.850	4.2	0.245	5.850

Campione	4 (Scad. 15/04/2023)
Tuo risultato	5.90

	Diff. S	Diff. %
Tutti	0.43	1.41
Tuo Metodo	0.20	0.85

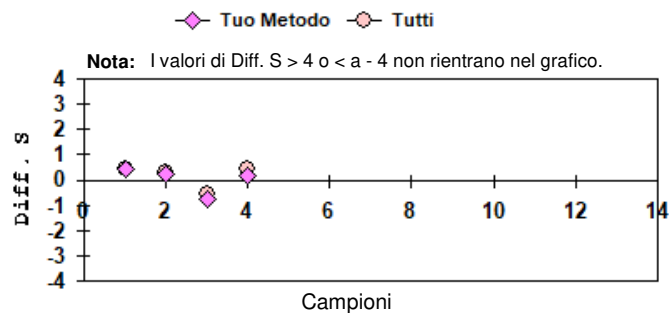
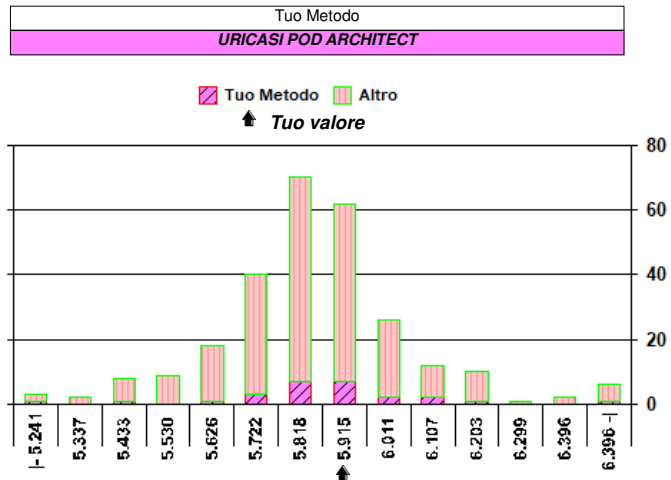
Valutazione errore totale											
1	2	3	4	5	6	7	8	9	10	11	12
○	○	○	○								

○ = Interno X = Esterno rispetto ai L.A L.A. camp. corrente: 7.40

N. risultati numerici	269
N. risultati semiquantitativi/qualitativi	

Riepilogo x Metodo risultati numerici (> 7 Centri)					
Metodo	N.	Out	M.	C.V.	u _x
URICASI POD/ROCHE COBAS 6000-8000	80	1	5.769	2.5	0.016
URICASI POD BECKMAN AU	67	1	5.874	1.8	0.013
URICASI POD	28	1	5.950	7.0	0.080
URICASI POD ARCHITECT	26	0	5.850	4.2	0.048
URICASI POD MINDRAY	22	0	5.702	4.0	0.048
URICASI POD ALINITY	11	0	5.794	3.3	0.058*
URICASI POD DRY CHEMISTRY	9	0	5.761	3.5	0.067*
URICASI POD IL	8	0	5.606	3.2	0.063*

* u_x non trascurabile





Analita: PROTEINE TOTALI g/dL

	N.	Out	Media	C.V.	S.D.	Med.na
Tutti	262	4	5.843	3.2	0.189	5.800
Tuo Metodo	27	0	5.992	2.0	0.122	6.000

Campione	4 (Scad. 15/04/2023)
Tuo risultato	6.10

	Diff. S	Diff. %
Tutti	1.36	4.40
Tuo Metodo	0.89	1.80

Valutazione errore totale											
1	2	3	4	5	6	7	8	9	10	11	12
○	○	○	○								

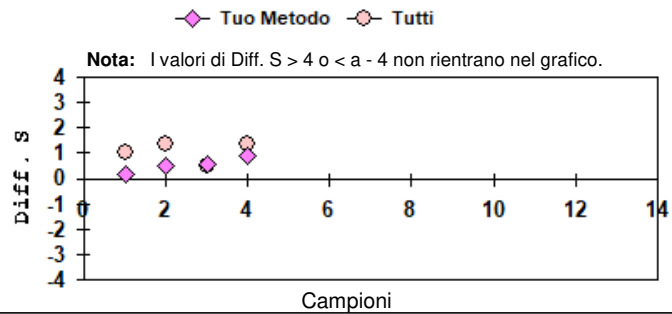
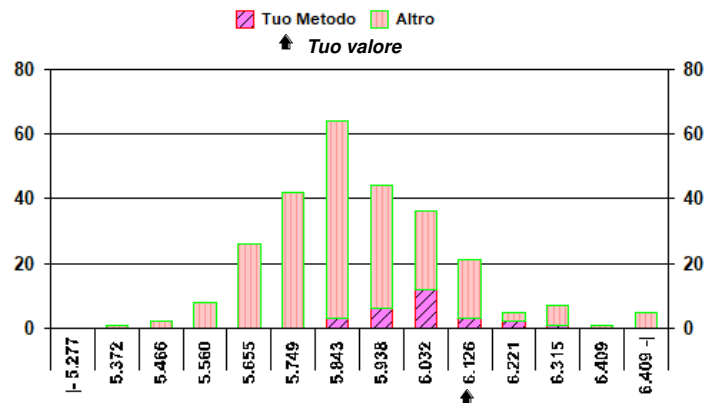
○ = Interno X = Esterno rispetto ai L.A L.A. camp. corrente: 5.00

N. risultati numerici	262
N. risultati semiquantitativi/qualitativi	

Riepilogo x Metodo risultati numerici (> 7 Centri)					
Metodo	N.	Out	M.	C.V.	u _x
REAZ. BIURETO ROCHE COBAS 6-8000	81	3	5.750	2.1	0.014
REAZIONE BIURETO/BECKMAN AU	65	2	5.765	2.1	0.015
REAZIONE BIURETO/ARCHITECT	27	0	5.992	2.0	0.023
REAZIONE BIURETO/MINDRAY	20	1	6.024	2.8	0.038
REAZIONE BIURETO	18	0	5.864	2.9	0.040
REAZIONE BIURETO/ALINITY	11	0	5.911	3.2	0.058*
BIURETO DRY CHEMISTRY	9	0	6.078	3.5	0.070*
REAZIONE BIURETO/IL	9	0	5.753	3.6	0.070*

* u_x non trascurabile

Tuo Metodo
REAZIONE BIURETO/ARCHITECT



Analita: COLESTEROLO TOTALE mg/dL

	N.	Out	Media	C.V.	S.D.	Med.na
Tutti	255	1	157.3	4.2	6.6	157.0
Tuo Metodo	28	1	156.5	2.2	3.5	156.0

Campione	4 (Scad. 15/04/2023)
Tuo risultato	155

	Diff. S	Diff. %
Tutti	-0.34	-1.46
Tuo Metodo	-0.43	-0.96

Valutazione errore totale											
1	2	3	4	5	6	7	8	9	10	11	12
○	○	○	○								

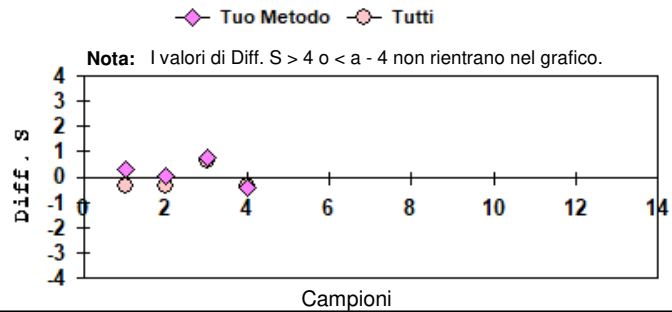
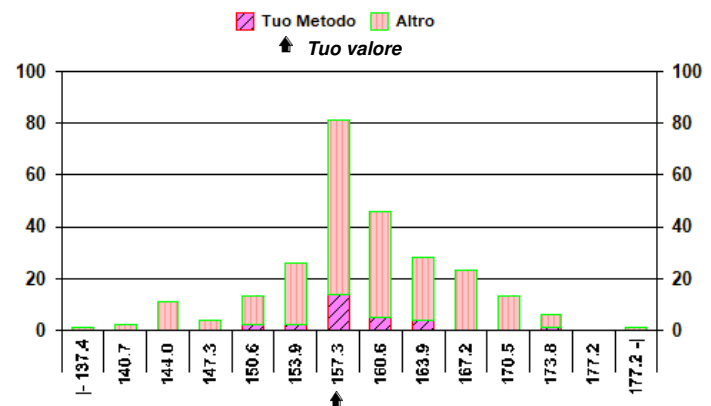
○ = Interno X = Esterno rispetto ai L.A L.A. camp. corrente: 6.30

N. risultati numerici	255
N. risultati semiquantitativi/qualitativi	

Riepilogo x Metodo risultati numerici (> 7 Centri)					
Metodo	N.	Out	M.	C.V.	u _x
CHOD POD ROCHE COBAS 6000-8000	69	1	156.5	2.0	0.4
CHOD POD/BECKMAN AU IDMS	40	1	162.7	3.2	0.8
CHOD POD/ARCHITECT	28	1	156.5	2.2	0.7
CHOD POD	27	0	155.8	7.2	2.2
CHOD POD MINDRAY	22	0	155.8	3.0	1.0
CHOD POD/BECKMAN AU CDC	18	0	159.6	3.6	1.3
CHOD POD/ALINITY	12	0	154.0	3.4	1.5
CHOD POD/IL	9	0	157.3	5.0	2.6*
CHOD POD DRY CHEMISTRY	8	0	159.1	4.2	2.4*

* u_x non trascurabile

Tuo Metodo
CHOD POD/ARCHITECT



Analita: TRIGLICERIDI		mg/dL				
	N.	Out	Media	C.V.	S.D.	Med.na
Tutti	253	6	87.4	5.7	5.0	87.0
Tuo Metodo	26	0	82.8	3.7	3.1	83.0

Campione	4 (Scad. 15/04/2023)				
Tuo risultato	76				

	Diff. S	Diff. %
Tutti	-2.27	-13.04
Tuo Metodo	-2.19	-8.21

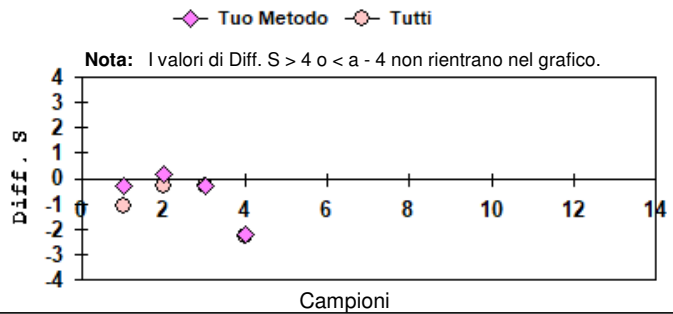
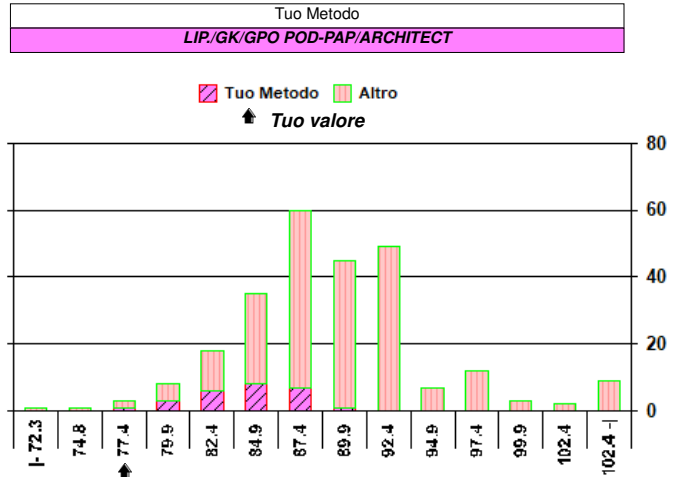
Valutazione errore totale											
1	2	3	4	5	6	7	8	9	10	11	12
○	○	○	○								

○ = Interno X = Esterno rispetto ai L.A L.A. camp. corrente: 9.80

N. risultati numerici	253
N. risultati semiquantitativi/qualitativi	

Riepilogo x Metodo risultati numerici (> 7 Centri)					
Metodo	N.	Out	M.	C.V.	u _x
LIP./GK/GPO POD PAP/ROCHE COBAS 6-8000	68	0	89.0	3.3	0.4
LIP./GK/GPO POD-PAP/BECKMAN AU	63	1	87.5	3.2	0.4
LIP./GK/GPO POD-PAP/ARCHITECT	26	0	82.8	3.7	0.6
LIP./GK/GPO POD-PAP/MINDRAY	23	0	85.4	2.4	0.4
LIP./GK/GPO POD-PAP	20	0	85.6	8.2	1.6
LIP./GK/GPO POD-PAP/ALINITY	13	0	81.2	6.1	1.4
LIP./GK/GPO POD-PAP/IL	9	0	89.3	3.8	1.1*
LIP./GK/GPO POD DRY CHEMISTRY	8	0	107.3	2.3	0.9*

* u_x non trascurabile



Analita: BILIRUBINA TOTALE		mg/dL				
	N.	Out	Media	C.V.	S.D.	Med.na
Tutti	278	3	1.953	8.4	0.165	1.930
Tuo Metodo	24	0	1.890	9.8	0.185	1.865

Campione	4 (Scad. 15/04/2023)				
Tuo risultato	1.90				

	Diff. S	Diff. %
Tutti	-0.32	-2.71
Tuo Metodo	0.05	0.53

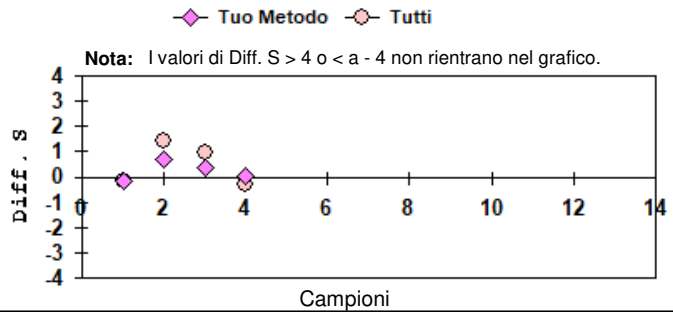
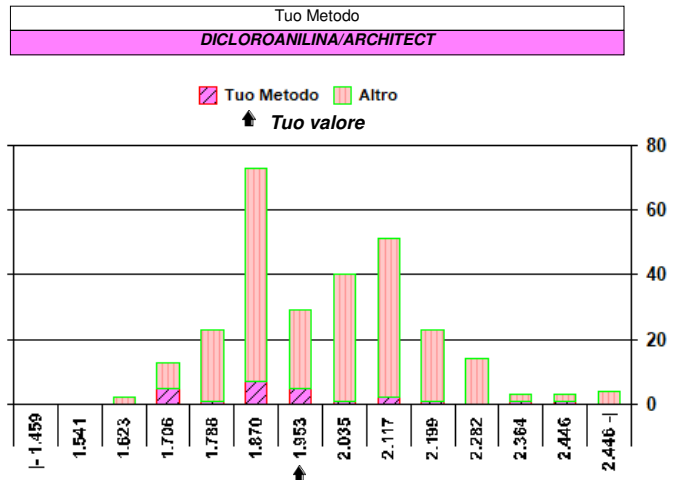
Valutazione errore totale											
1	2	3	4	5	6	7	8	9	10	11	12
○	○	○	○								

○ = Interno X = Esterno rispetto ai L.A L.A. camp. corrente: 12.00

N. risultati numerici	278
N. risultati semiquantitativi/qualitativi	

Riepilogo x Metodo risultati numerici (> 7 Centri)					
Metodo	N.	Out	M.	C.V.	u _x
DPD/ROCHE COBAS 6000-8000	83	2	1.802	2.9	0.006
DPD/BECKMAN AU	64	2	2.090	2.6	0.007
AC.SULFANILICO + ACC.	24	0	2.036	7.0	0.029
DICLOROANILINA/ARCHITECT	24	0	1.890	9.8	0.038
VANADATO/MINDRAY	13	0	1.941	7.2	0.039
AC.SULFANILICO DIMENSION/VISTA	11	0	2.031	4.1	0.025
SALE DI DIAZONIO/ALINITY	10	0	1.992	8.1	0.051*
AZOCOMPOSTO DRY CHEMISTRY	9	0	1.910	9.5	0.061*
GENDR.IK/ IL 300/600/650 TAURUS ARIES	9	0	2.060	9.1	0.063*

* u_x non trascurabile



Analita: **BILIRUBINA DIRETTA** mg/dL

N° Risposte totali: 262

Sottogruppo: **BILIRUBINA DIRETTA** mg/dL

	N.	Out	Media	C.V.	S.D.	Med.na
Tutti	202	2	1.547	7.5	0.117	1.560
Tuo Metodo	23	0	1.542	7.6	0.117	1.510

Campione	4 (Scad. 15/04/2023)					
Tuo risultato	1.60					

	Diff. S	Diff. %
Tutti	0.45	3.43
Tuo Metodo	0.50	3.76

Valutazione errore totale											
1	2	3	4	5	6	7	8	9	10	11	12
○	○	○	○								

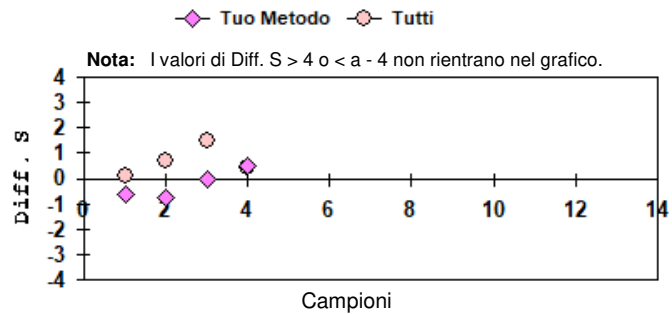
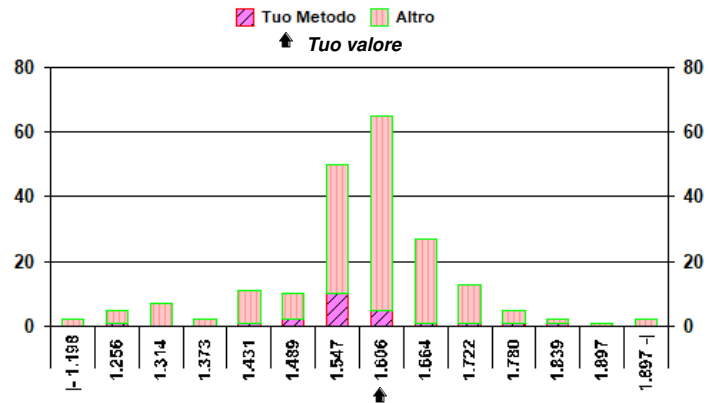
○ = Interno X = Esterno rispetto ai L.A. L.A. camp. corrente: 30.00

N. risultati numerici	202
N. risultati semiquantitativi/qualitativi	

Riepilogo x Metodo risultati numerici (> 7 Centri)					
Metodo	N.	Out	M.	C.V.	u _x
DPD/ROCHE COBAS 6000-8000	80	3	1.564	4.9	0.009
DPD/BECKMAN AU	61	0	1.570	4.1	0.008
DICLOROANILINA/ARCHITECT	23	0	1.542	7.6	0.024
VANADATO/MINDRAY	13	0	1.445	23.6	0.095
DICLOROANILINA/ALINITY	10	0	1.586	17.7	0.089*
AC.SULFANILICO + SALE DIAZZONIO	34	0	1.466	21.1	0.053
AC. SULFANILICO DIMENSION/ VISTA	11	0	1.153	9.1	0.032*
GENDR.IK/ IL 300/600/650 TAURUS ARIES	9	0	1.133	19.2	0.072*

* u_x non trascurabile

Tuo Metodo
DICLOROANILINA/ARCHITECT



Analita: **AST (GOT)** U/L

	N.	Out	Media	C.V.	S.D.	Med.na
Tutti	281	0	35.6	17.5	6.2	34.0
Tuo Metodo	22	0	32.5	7.5	2.4	32.0

Campione	4 (Scad. 15/04/2023)					
Tuo risultato	36					

	Diff. S	Diff. %
Tutti	0.06	1.12
Tuo Metodo	1.46	10.77

Valutazione errore totale											
1	2	3	4	5	6	7	8	9	10	11	12
○	○	X	X								

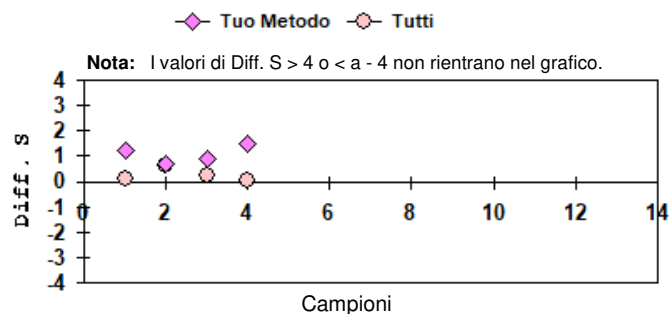
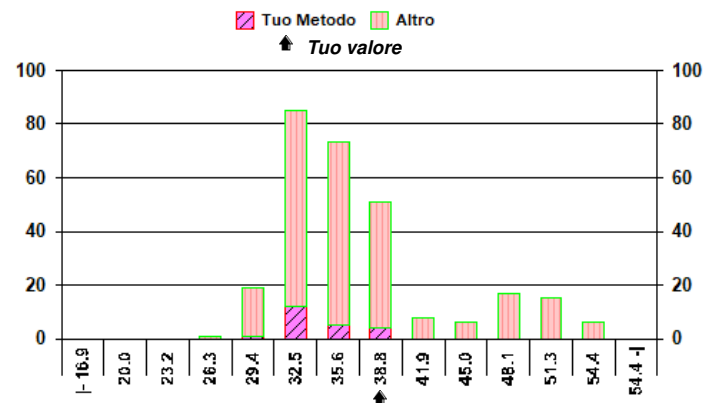
○ = Interno X = Esterno rispetto ai L.A. L.A. camp. corrente: 10.30

N. risultati numerici	281
N. risultati semiquantitativi/qualitativi	

Riepilogo x Metodo risultati numerici (> 7 Centri)					
Metodo	N.	Out	M.	C.V.	u _x
IFCC/ROCHE COBAS senza P-5-P	66	2	30.5	3.9	0.1
IFCC/BECKMAN AU senza P-5-P	42	0	35.2	5.0	0.3
IFCC/ARCHITECT senza P-5-P	22	0	32.5	7.5	0.5
IFCC/MINDRAY senza P-5-P	22	0	35.6	5.6	0.4
IFCC/senza P-5-P	22	0	34.7	9.1	0.7
IFCC/BECKMAN AU	21	0	35.7	5.7	0.4
IFCC/ROCHE COBAS	15	1	49.3	3.6	0.5
IFCC DIMENSION/DIM.VISTA	11	0	44.1	10.9	1.5*
IFCC DRY CHEMISTRY	9	0	48.4	4.4	0.7*
IFCC	8	0	35.0	16.3	2.0*
IFCC/IL	8	0	32.3	8.4	1.0*

* u_x non trascurabile

Tuo Metodo
IFCC/ARCHITECT senza P-5-P



Analita: ALT (GPT)

U/L

	N.	Out	Media	C.V.	S.D.	Med.na
Tutti	285	2	38.3	8.4	3.2	38.0
Tuo Metodo	23	0	36.4	4.9	1.8	36.0

Campione	4 (Scad. 15/04/2023)
Tuo risultato	37

	Diff. S	Diff. %
Tutti	-0.39	-3.39
Tuo Metodo	0.33	1.65

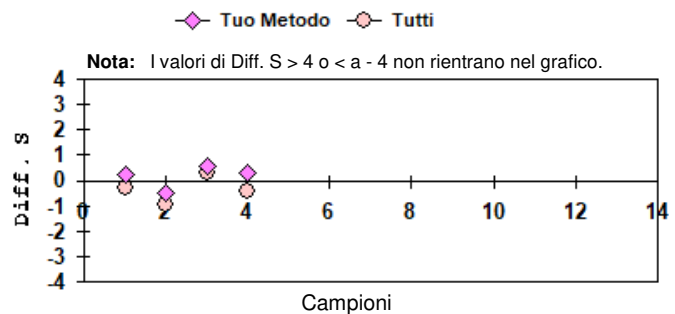
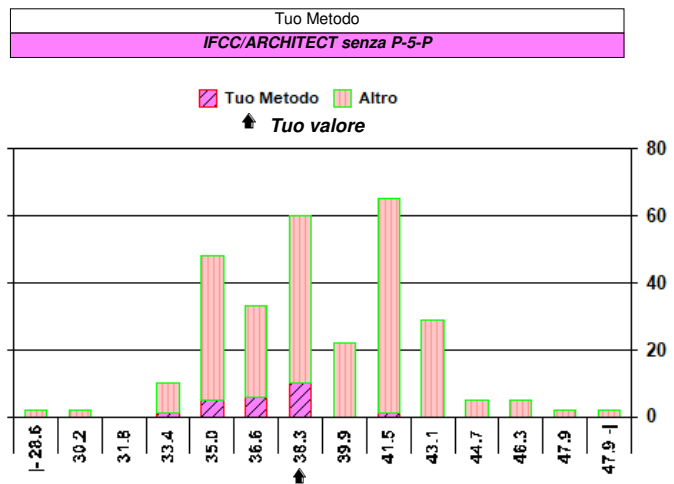
Valutazione errore totale											
1	2	3	4	5	6	7	8	9	10	11	12
○	○	○	○								

○ = Interno X = Esterno rispetto ai L.A. L.A. camp. corrente: 9.10

N. risultati numerici	285
N. risultati semiquantitativi/qualitativi	

Riepilogo x Metodo risultati numerici (> 7 Centri)					
Metodo	N.	Out	M.	C.V.	u _x
IFCC/ROCHE COBAS senza P-5-P	64	1	35.0	4.5	0.2
IFCC/BECKMAN AU senza P-5-P	43	0	40.2	3.5	0.2
IFCC/ARCHITECT senza P-5-P	23	0	36.4	4.9	0.4
IFCC/MINDRAY senza P-5-P	22	1	38.5	6.2	0.5
IFCC/senza P-5-P	22	0	39.4	9.5	0.8
IFCC/BECKMAN AU	21	0	40.3	4.8	0.4
IFCC/ROCHE COBAS	19	0	38.1	4.3	0.4
IFCC/DIMENSION-DIM.VISTA	12	0	44.3	4.5	0.6
IFCC	8	0	35.9	13.4	1.7*
IFCC/IL	8	0	37.0	5.4	0.7*
IFCC/ALINITY senza P-5-P	8	0	35.1	5.1	0.6*

* u_x non trascurabile



Analita: GAMMA - GT

U/L

N° Risposte totali: 276

Sottogruppo: GAMMA - GT

U/L

	N.	Out	Media	C.V.	S.D.	Med.na
Tutti	255	3	53.2	7.8	4.1	54.0
Tuo Metodo	16	1	54.9	3.7	2.0	55.0

Campione	4 (Scad. 15/04/2023)
Tuo risultato	54

	Diff. S	Diff. %
Tutti	0.19	1.50
Tuo Metodo	-0.45	-1.64

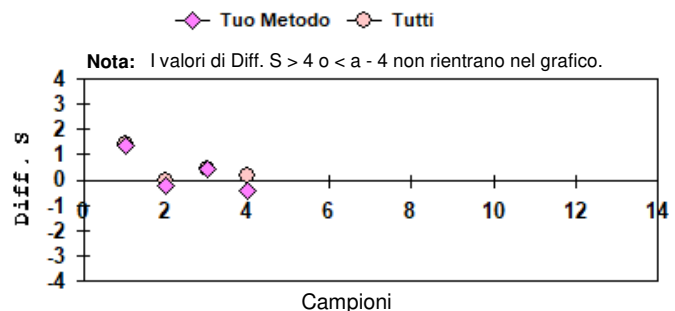
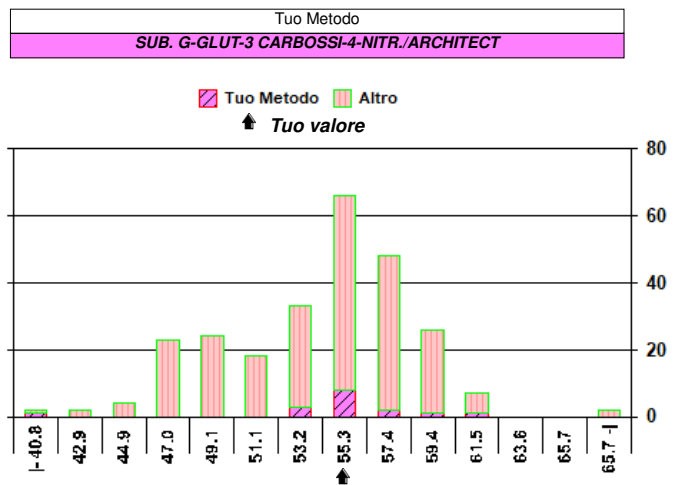
Valutazione errore totale											
1	2	3	4	5	6	7	8	9	10	11	12
○	○	○	○								

○ = Interno X = Esterno rispetto ai L.A. L.A. camp. corrente: 11.30

N. risultati numerici	255
N. risultati semiquantitativi/qualitativi	

Riepilogo x Metodo risultati numerici (> 7 Centri)					
Metodo	N.	Out	M.	C.V.	u _x
SUB. G-GLUT-3 CARBOSSI-4-NITR./BECKMAN AU	64	1	56.3	3.8	0.3
IFCC/ROCHE COBAS 6000-8000	42	1	53.9	5.6	0.5
SZASZ/ROCHE COBAS 6000-8000	32	0	47.6	3.9	0.3
IFCC/MINDRAY	22	0	53.8	3.7	0.4
SUB. G-GLUT-3 CARBOSSI-4-NITR.	17	0	53.2	6.8	0.9
SUB. G-GLUT-3 CARBOSSI-4-NITR./ARCHITECT	16	1	54.9	3.7	0.5
GGT SZASZ /ARCHITECT	11	0	55.7	4.8	0.8*
SUB. G-GLUT-3 CARBOSSI-4-NITR./ALINITY	9	0	52.6	5.7	1.0*
SUB. G-GLUT-3 CARBOSSI-4-NITR./IL	8	0	50.3	11.2	2.0*
SUB. GLUT.3CARB-4NITR. DIMENSION/VISTA	12	0	65.7	6.2	1.2
SUB. G-GLUT-4-NITRO. DRY CHEM.	9	0	66.3	5.4	1.2*

* u_x non trascurabile



Analita: ALP U/L

N° Risposte totali: 259

Sottogruppo: ALP (AMP) U/L

	N.	Out	Media	C.V.	S.D.	Med.na
Tutti	238	3	182.9	9.4	17.1	179.0
Tuo Metodo	15	0	174.4	12.4	21.5	181.0

Campione	4 (Scad. 15/04/2023)					
Tuo risultato	184					

	Diff. S	Diff. %
Tutti	0.06	0.60
Tuo Metodo	0.45	5.50

Valutazione errore totale

	1	2	3	4	5	6	7	8	9	10	11	12
	X	O	X	O								

O = Interno X = Esterno rispetto ai L.A L.A. camp. corrente: 15.00

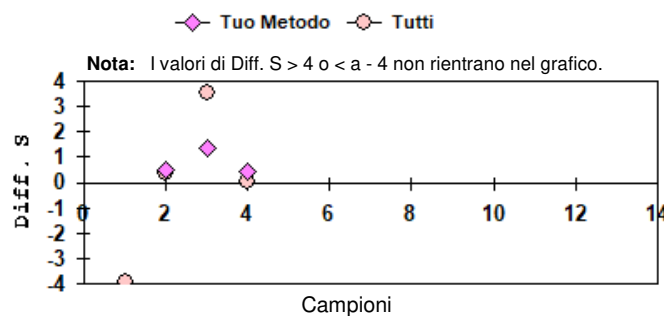
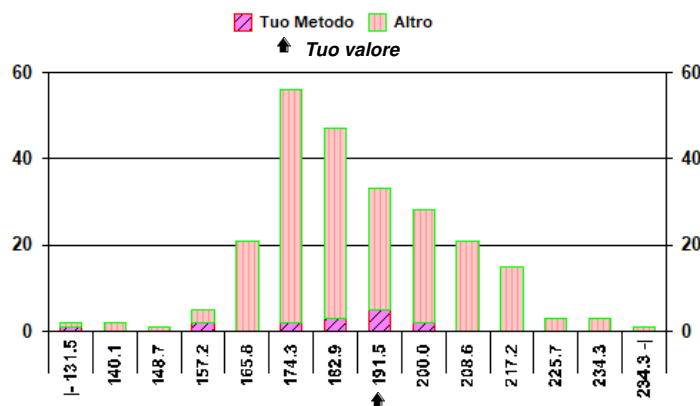
N. risultati numerici	238
N. risultati semiquantitativi/qualitativi	

Riepilogo x Metodo risultati numerici (> 7 Centri)

Metodo	N.	Out	M.	C.V.	u _x
p-N FOSFATO/AMP/ROCHE COBAS 6-8000	75	2	172.8	3.8	0.8
p-NITROF. FOSF. TO/AMP/BECKMAN AU	55	0	198.4	5.8	1.5
p N-FOSFATO/AMP/MINDRAY	18	0	191.2	11.4	5.1
p-NITROFENIL FOSFATO/AMP	16	0	184.4	14.3	6.6
AMP/ARCHITECT F.TEORICO	15	0	174.4	12.4	5.6
p-NITROF. FOSF./AMP DRY CHEM.	10	0	173.9	12.7	7.0*
p-NITROFENILFOSFATO/ALINITY	9	0	175.4	8.1	4.7*
p-NITROF. FOSFATO/AMP/IL	8	0	211.4	16.2	12.1*
p-NITROFENIL FOSFATO/DEA	13	0	274.5	15.8	12.0

* u_x non trascurabile

Tuo Metodo
AMP/ARCHITECT F.TEORICO



Analita: AMILASI U/L

N° Risposte totali: 207

Sottogruppo: AMILASI U/L

	N.	Out	Media	C.V.	S.D.	Med.na
Tutti	198	3	89.8	5.6	5.0	89.0
Tuo Metodo	13	0	93.3	4.7	4.4	92.0

Campione	4 (Scad. 15/04/2023)					
Tuo risultato	93					

	Diff. S	Diff. %
Tutti	0.64	3.56
Tuo Metodo	-0.07	-0.32

Valutazione errore totale

	1	2	3	4	5	6	7	8	9	10	11	12
	O	O	O	O								

O = Interno X = Esterno rispetto ai L.A L.A. camp. corrente: 10.00

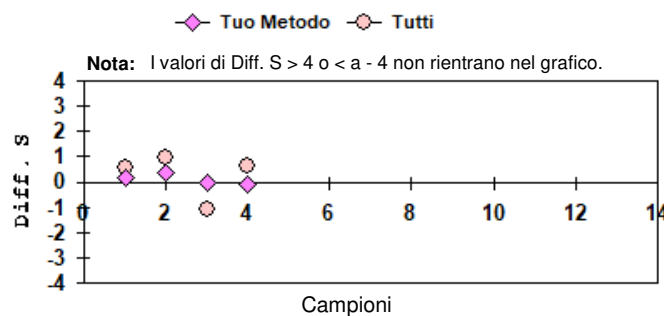
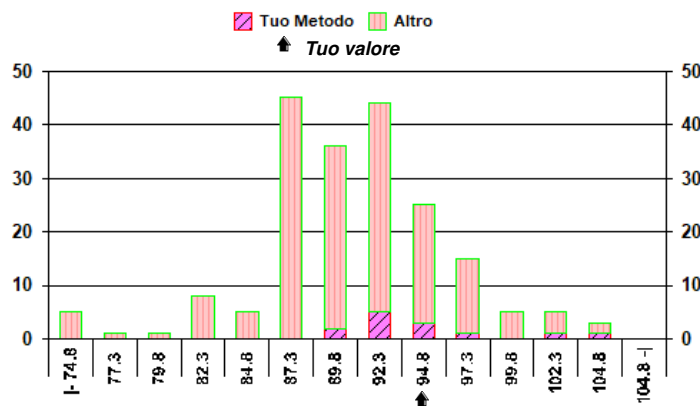
N. risultati numerici	198
N. risultati semiquantitativi/qualitativi	

Riepilogo x Metodo risultati numerici (> 7 Centri)

Metodo	N.	Out	M.	C.V.	u _x
G7PNP/EPIS-IFCC/ROCHE COBAS 6-8000	53	2	87.0	1.9	0.2
G7PNP/EPIS-IFCC/BECKMAN AU	27	1	93.3	3.1	0.6
G7PNP/BECKMAN AU	17	0	90.0	4.6	1.0
G7PNP/EPIS-IFCC	15	0	91.9	3.7	0.9
2-CL-PNP-MALTO TRIOS/ARCHITECT	13	0	93.3	4.7	1.2
2-CL-PNP/MALTO TRIOSIDE	11	0	84.9	14.4	3.7*
4-NITROF. -MALTOHEP-ETILIDENE	11	0	88.5	12.1	3.2
2-CL-PNP/MALTO TRIOSIDE/IL	9	0	86.4	7.0	2.0*
G7PNP/EPIS BLOC/ARCHITECT	9	0	92.8	3.4	1.1*
2-CL-PNP-MALTO TRIOS/ALINITY	8	0	88.5	2.9	0.9*
AMYLOPECTINA DRY CHEMISTRY	9	0	72.7	7.3	1.8*

* u_x non trascurabile

Tuo Metodo
2-CL-PNP-MALTO TRIOS/ARCHITECT



Analita: AMILASI PANCREATICA U/L

	N.	Out	Media	C.V.	S.D.	Med.na
Tutti	130	2	63.0	4.6	2.9	63.0
Tuo Metodo	9	0	65.2	4.5	2.9	65.0

Campione	4 (Scad. 15/04/2023)
Tuo risultato	65

	Diff. S	Diff. %
Tutti	0.69	3.18
Tuo Metodo	-0.07	-0.31

Valutazione errore totale											
1	2	3	4	5	6	7	8	9	10	11	12
○	○	○	○								

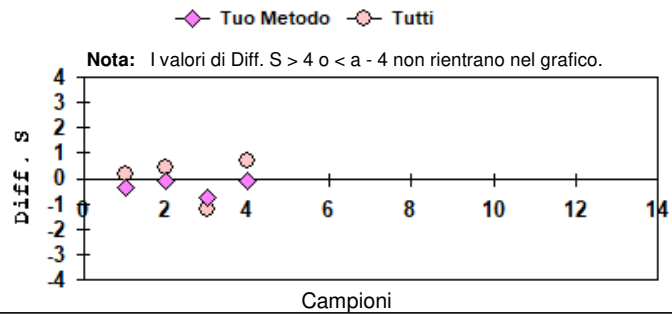
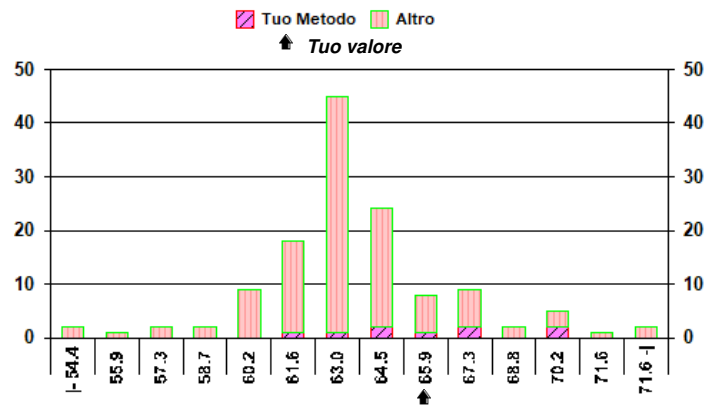
○ = Interno X = Esterno rispetto ai L.A L.A. camp. corrente: 8.18

N. risultati numerici	130
N. risultati semiquantitativi/qualitativi	

Riepilogo x Metodo risultati numerici (> 7 Centri)					
Metodo	N.	Out	M.	C.V.	u _x
G7PNP/EPS BLOCCATO PANCREATICA/ROCHE	48	1	63.4	2.5	0.2
G7PNP/EPS BLOCCATO PANCREATICA/BECKMAN AU	35	1	61.4	2.7	0.3
G7PNP/EPS BLOCCATO PANCREATICA	10	0	65.3	7.7	1.6*
G7PNP/EPS BLOCCATO PANCREATICA/ALINITY	9	0	62.7	6.1	1.3*
G7PNP/EPS BLOCCATO PANCREATICA/ARCHITECT	9	0	65.2	4.5	1.0*
G7PNP/EPS BLOCCATO PANCREATICA/DIMENSION/VISTA	9	0	60.8	5.2	1.1*

* u_x non trascurabile

Tuo Metodo
G7PNP/EPS BLOCCATO PANCREATICA/ARCHITECT



Analita: LIPASI U/L

N° Risposte totali: 222

Sottogruppo: LIPASI U/L

	N.	Out	Media	C.V.	S.D.	Med.na
Tutti	202	3	33.81	8.1	2.76	34.00
Tuo Metodo	19	0	34.42	5.5	1.89	35.00

Campione	4 (Scad. 15/04/2023)
Tuo risultato	35.0

	Diff. S	Diff. %
Tutti	0.43	3.52
Tuo Metodo	0.31	1.69

Valutazione errore totale											
1	2	3	4	5	6	7	8	9	10	11	12
○	○	○	○								

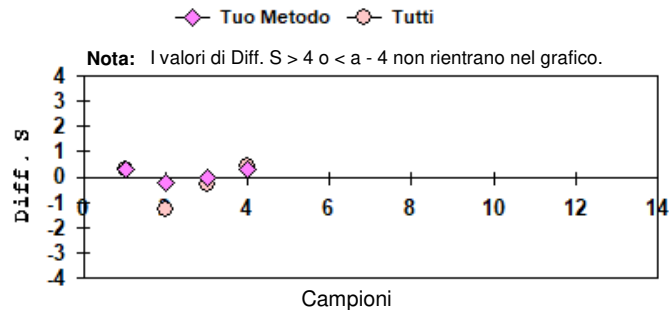
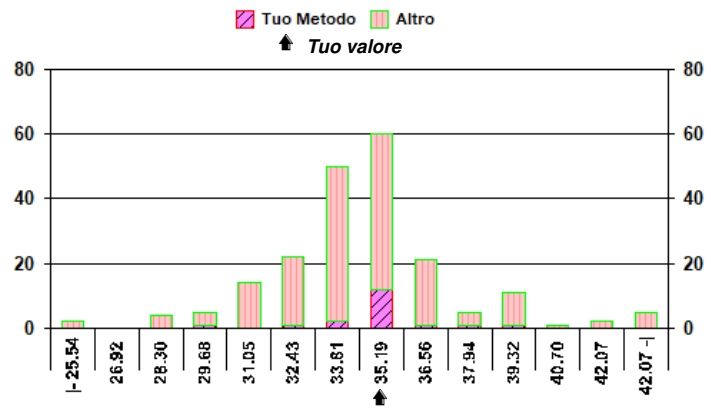
○ = Interno X = Esterno rispetto ai L.A L.A. camp. corrente: 16.40

N. risultati numerici	202
N. risultati semiquantitativi/qualitativi	

Riepilogo x Metodo risultati numerici (> 7 Centri)					
Metodo	N.	Out	M.	C.V.	u _x
MGL/GPO/BECKMAN AU	50	1	33.10	6.6	0.31
DILAUR-GLIC-A-GLUT/ROCHE COBAS6-8000	49	1	33.89	4.5	0.22
RANGE-EXT.DIL-GLIC-A-GL/ROCHE COBAS6-800	23	0	33.93	5.0	0.35
MGL/GPO/ARCHITECT	19	0	34.42	5.5	0.43
DILAURILIC-GLICERO-AC-GLUT.CO/MINDRAY	15	1	33.36	6.8	0.61
DILAURILIC-GLICERO-AC-GLUT.CO/BECKMAN AU	9	0	35.08	12.9	1.51*
MGL/GPO DRY CHEM.	8	0	209.69	11.5	8.54*

* u_x non trascurabile

Tuo Metodo
MGL/GPO/ARCHITECT



Analita: **CREATINA CHINASI** U/L

N° Risposte totali: 267

Sottogruppo: **CREATINA CHINASI** U/L

	N.	Out	Media	C.V.	S.D.	Med.na
Tutti	256	5	203.2	6.0	12.2	203.0
Tuo Metodo	25	1	204.0	4.3	8.7	203.0

Campione	4 (Scad. 15/04/2023)					
Tuo risultato	192					

	Diff. S	Diff. %
Tutti	-0.92	-5.51
Tuo Metodo	-1.38	-5.88

Valutazione errore totale											
1	2	3	4	5	6	7	8	9	10	11	12
○	○	○	○								

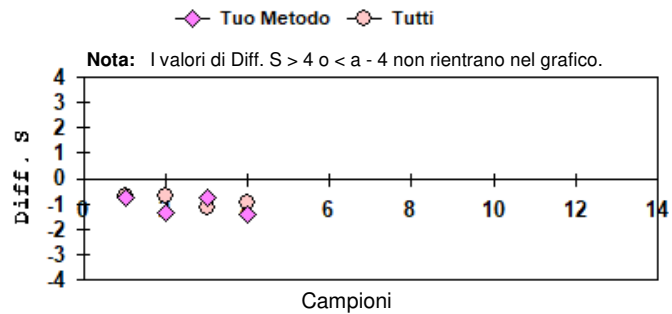
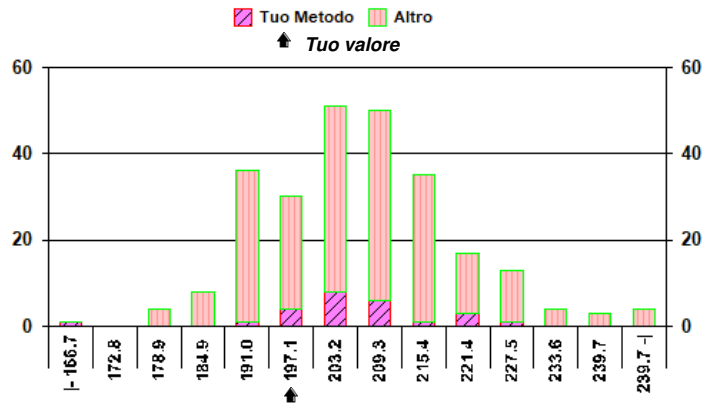
○ = Interno X = Esterno rispetto ai L.A L.A. camp. corrente: 12.00

N. risultati numerici	256
N. risultati semiquantitativi/qualitativi	

Riepilogo x Metodo risultati numerici (> 7 Centri)					
Metodo	N.	Out	M.	C.V.	u _x
IFCC ROCHE COBAS 6000-8000	81	0	194.5	4.0	0.9
IFCC BECKMAN AU	66	1	210.3	4.6	1.2
IFCC	27	0	216.0	8.7	3.6
IFCC/ARCHITECT	25	1	204.0	4.3	1.8
IFCC MINDRAY	18	0	208.5	4.9	2.4
IFCC ALINITY	12	0	205.3	3.2	1.9
IFCC DIMENSION/VISTA I	9	0	193.7	4.3	2.8*
IFCC DRY CHEMISTRY	11	0	207.6	18.8	11.8*

* u_x non trascurabile

Tuo Metodo
IFCC/ARCHITECT



Analita: **COLINESTERASI** U/L

N° Risposte totali: 202

Sottogruppo: **COLINESTERASI** U/L

	N.	Out	Media	C.V.	S.D.	Med.na
Tutti	185	0	5831.0	10.9	637.7	5610.0
Tuo Metodo	18	1	6979.3	2.7	189.6	6969.0

Campione	4 (Scad. 15/04/2023)					
Tuo risultato	6969					

	Diff. S	Diff. %
Tutti	1.79	19.52
Tuo Metodo	-0.05	-0.15

Valutazione errore totale											
1	2	3	4	5	6	7	8	9	10	11	12
○	○	○	○								

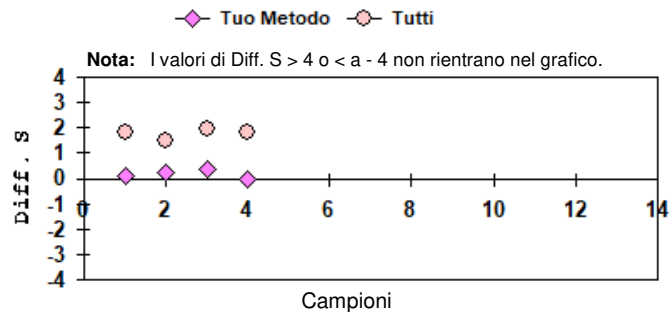
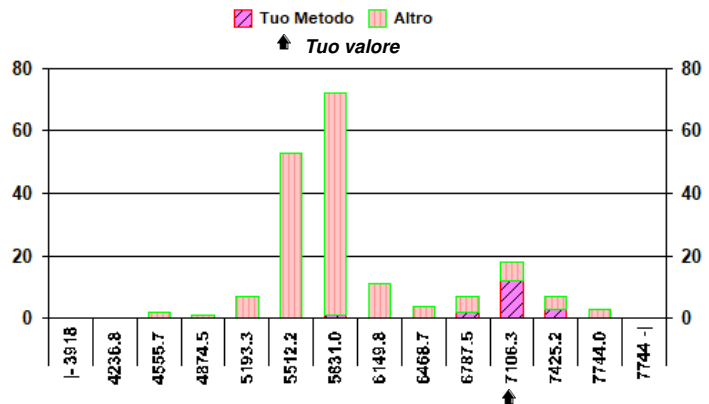
○ = Interno X = Esterno rispetto ai L.A L.A. camp. corrente: 10.00

N. risultati numerici	185
N. risultati semiquantitativi/qualitativi	

Riepilogo x Metodo risultati numerici (> 7 Centri)					
Metodo	N.	Out	M.	C.V.	u _x
BUTIRRLIIOC ROCHE COBAS 6-8000	67	1	5550.6	2.6	17.8
BUTIRRLIIOC. BECKMAN AU	54	1	5584.1	4.5	34.5
BUTIRRLIIOC. ARCHITECT	18	1	6979.3	2.7	46.0
BUTIRRLIIOC.	11	0	5569.7	14.8	249.4*
BUTIRRLIIOC. MINDRAY	11	0	5616.2	9.2	155.6*
BUTIRRLIIOC. ALINITY	10	0	6892.5	3.4	74.4*

* u_x non trascurabile

Tuo Metodo
BUTIRRLIIOC. ARCHITECT



Analita: LATTATO DEIDROGENASI U/L

N° Risposte totali: 266

Sottogruppo: LATTATO DEIDROGENASI U/L

	N.	Out	Media	C.V.	S.D.	Med.na
Tutti	122	4	205.8	5.1	10.6	205.5
Tuo Metodo	26	0	201.0	4.9	9.9	202.0

Campione	4 (Scad. 15/04/2023)					
Tuo risultato	202					

	Diff. S	Diff. %
Tutti	-0.36	-1.85
Tuo Metodo	0.10	0.50

Valutazione errore totale											
1	2	3	4	5	6	7	8	9	10	11	12
○	○	○	○								

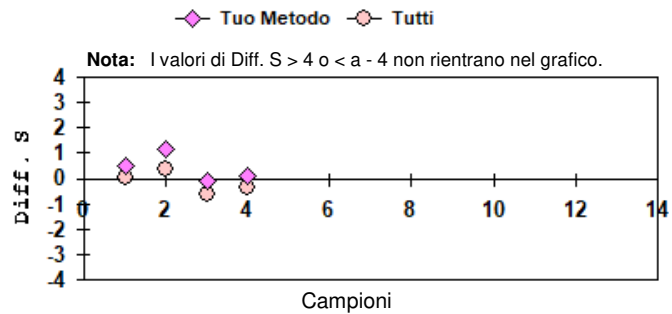
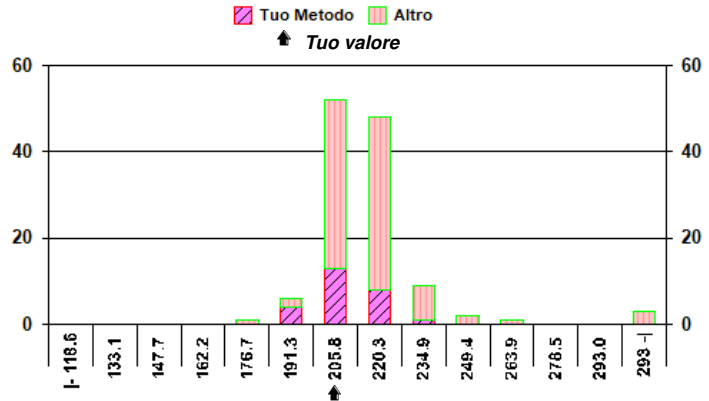
○ = Interno X = Esterno rispetto ai L.A. L.A. camp. corrente: 11.00

N. risultati numerici	122
N. risultati semiquantitativi/qualitativi	

Riepilogo x Metodo risultati numerici (> 7 Centri)					
Metodo	N.	Out	M.	C.V.	u _x
LATTATO-PIRUVATO BECKMAN AU	58	4	205.9	3.4	1.0
LATTATO-PIRUVATO ARCHITECT	26	0	201.0	4.9	1.9
LATTATO-PIRUVATO MINDRAY	15	1	207.9	3.5	1.9
LATTATO-PIRUVATO ALINITY	11	0	209.5	14.4	9.1*
LATTATO-PIRUVATO ROCHE COBAS 6-8000	80	1	211.4	2.7	0.7
PIRUVATO -> LATTATO	23	1	413.7	9.0	7.9
IFCC DIMENSION/VISTA I	10	1	206.2	2.9	2.0*
PIRUVATO-LATTATO BECKMAN AU	9	0	354.0	31.2	36.8*
PIRUVATO-LATTATO/IL	8	0	407.6	5.8	8.4*

* u_x non trascurabile

Tuo Metodo
LATTATO-PIRUVATO/ARCHITECT



Analita: COLESTEROLO LDL mg/dl

	N.	Out	Media	C.V.	S.D.	Med.na
Tutti	209	0	84.8	9.5	8.0	83.0
Tuo Metodo	7					

Campione	4 (Scad. 15/04/2023)					
Tuo risultato	82					

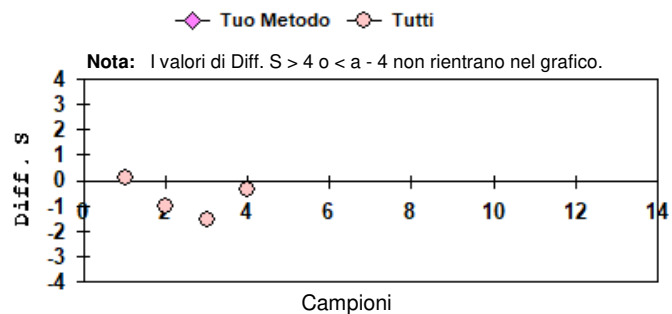
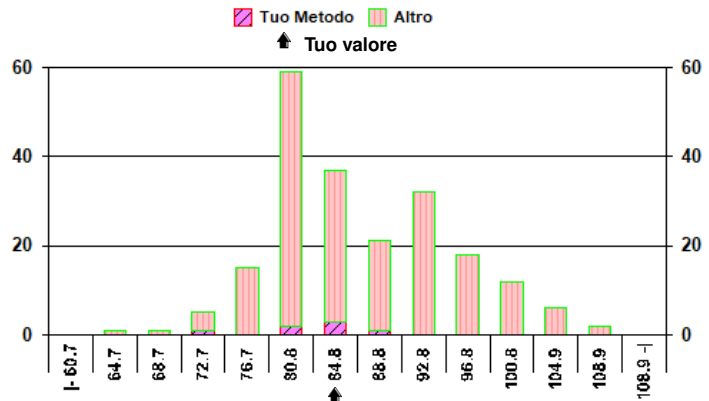
	Diff. S	Diff. %
Tutti	-0.35	-3.30
Tuo Metodo		

Risultati ricevuti Tuo Metodo	
70 - 80 - 80 - 82 - 82 - 83 - 85	

N. risultati numerici	209
N. risultati semiquantitativi/qualitativi	

Riepilogo x Metodo risultati numerici (> 7 Centri)				
Metodo	N.	Out	M.	C.V.
COL OMOGENEO BLOCCAGGIO ROCHE	52	0	79.5	3.7
COL OMOGENEO BLOCCAGGIO BECKMAN AU	34	0	92.9	5.1
COL OMOGENEO PER ELIMINAZIONE	22	0	83.0	9.2
COL OMOGENEO BLOCCAGGIO ARCHITECT	13	0	80.3	5.2
FORMULA DI FRIEDEWALD BECKMAN	13	0	97.9	5.2
FORMULA DI FRIEDEWALD	12	0	87.4	9.2
FORMULA DI FRIEDEWALD ROCHE	12	0	88.6	5.5
COL OMOGENEO PER BLOCCAGGIO	11	0	84.1	7.1
COL OMOGENEO BLOCCAGGIO ALINITY	9	0	80.4	4.6

Tuo Metodo
COL OMOGENEO ELIMINAZIONE ARCHITECT



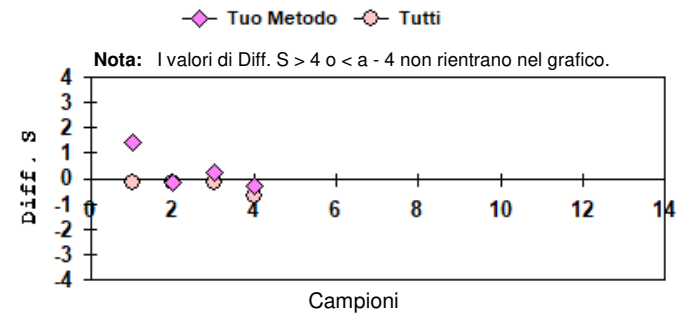
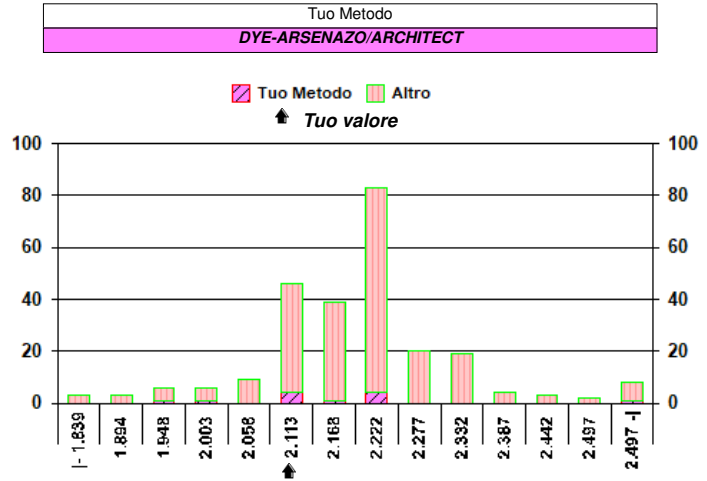
Analita: MAGNESIO TOTALE mg/dL						
	N.	Out	Media	C.V.	S.D.	Med.na
Tutti	251	6	2.168	5.1	0.110	2.180
Tuo Metodo	12	0	2.161	10.3	0.223	2.115
Campione 4 (Scad. 15/04/2023)						
Tuo risultato 2.09						
	Diff. S			Diff. %		
Tutti	-0.71			-3.60		
Tuo Metodo	-0.32			-3.29		

Valutazione errore totale											
1	2	3	4	5	6	7	8	9	10	11	12
○	○	○	○								
○ = Interno X = Esterno rispetto ai L.A. L.A. camp. corrente: 7.60											

N. risultati numerici	251
N. risultati semiquantitativi/qualitativi	

Riepilogo x Metodo risultati numerici (> 7 Centri)					
Metodo	N.	Out	M.	C.V.	u _x
COLOR.CON MAGON/XYLIDYL BLUE BECKMAN AU	58	2	2.162	4.2	0.012
COL.MAGON/XL BLU ROCHE COBAS 6-8000	44	2	2.182	2.9	0.010
BLU XILIDINE (If'gen.) ROCHE	33	1	2.213	4.1	0.016
COLOR.CON MAGON/XYLIDYL BLUE	19	0	2.177	10.2	0.051
COL.MAGON/XL BLU MINDRAY	15	0	2.243	3.9	0.022
CPZ III/ROCHE COBAS 6000-8000	14	0	2.189	3.3	0.020
BMT DIMENSION/VISTA	12	0	2.192	3.8	0.024
DYE-ARSENAZO/ARCHITECT	12	0	2.161	10.3	0.064
ENZIMATICO ARCHITECT	11	0	2.115	4.7	0.030*
COLORIMETRICO DRY CHEMISTRY	9	0	2.133	3.3	0.024*
ENZIMATICO ALINITY	9	0	2.064	3.9	0.027*

* u_x non trascurabile



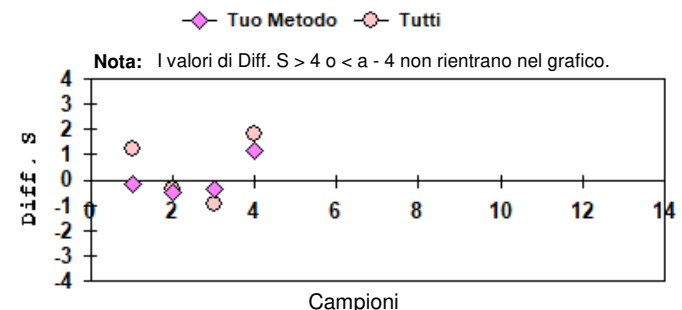
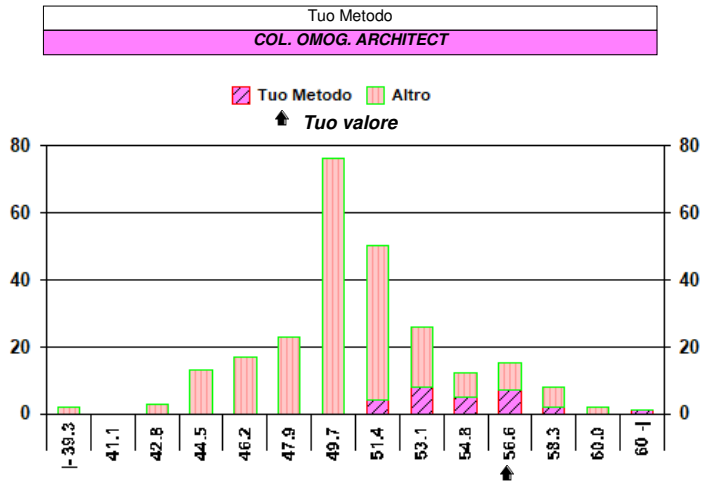
Analita: COLESTEROLO HDL mg/dL						
	N.	Out	Media	C.V.	S.D.	Med.na
Tutti	248	3	49.7	6.9	3.4	49.0
Tuo Metodo	27	1	53.6	4.0	2.1	54.0
Campione 4 (Scad. 15/04/2023)						
Tuo risultato 56						
	Diff. S			Diff. %		
Tutti	1.84			12.68		
Tuo Metodo	1.14			4.48		

Valutazione errore totale											
1	2	3	4	5	6	7	8	9	10	11	12
○	○	○	○								
○ = Interno X = Esterno rispetto ai L.A. L.A. camp. corrente: 13.00											

N. risultati numerici	248
N. risultati semiquantitativi/qualitativi	

Riepilogo x Metodo risultati numerici (> 7 Centri)					
Metodo	N.	Out	M.	C.V.	u _x
COL.OMOG.PER BLOCC./ROCHE COBAS 6000-8000	60	2	49.2	2.6	0.2
COL.OMOG.PER IMMUN. BLOCCAGGIO/BECKMAN AU	60	2	48.1	4.0	0.3
COL. OMOG. ARCHITECT	27	1	53.6	4.0	0.4
COL. OMOG. ELIMIN. MINDRAY	21	0	47.9	5.6	0.6
COL.OMOGGENEO PER BLOCCAGGIO	16	0	47.3	11.1	1.3
COL.OMOGGENEO PER ELIMINAZIONE	13	0	51.7	9.0	1.3
COL. OMOG. ALINITY	11	0	53.6	2.4	0.4*

* u_x non trascurabile



Analita: ALBUMINA g/dL						
	N.	Out	Media	C.V.	S.D.	Med.na
Tutti	231	3	4.118	4.3	0.179	4.100
Tuo Metodo	3					
Campione 4 (Scad. 15/04/2023)						
Tuo risultato 4.10						
	Diff. S			Diff. %		
Tutti	-0.10			-0.44		
Tuo Metodo						

Risultati ricevuti Tuo Metodo	
4.10 - 4.20 - 4.30	

N. risultati numerici	231
N. risultati semiquantitativi/qualitativi	1

Riepilogo x Metodo risultati numerici (> 7 Centri)				
Metodo	N.	Out	M.	C.V.
BCG/ROCHE COBAS 6000-8000	68	1	4.214	3.0
BCG BECKMAN AU	52	0	3.978	3.5
BCG	22	1	4.150	4.5
BCG/ARCHITECT	16	0	4.183	2.2
BCG ALINITY	11	0	4.125	3.6
BCG MINDRAY	11	0	4.016	3.7
BCG DIMENSION/VISTA	9	0	4.127	3.4
BCP	9	1	4.000	3.0
COLORIMETRICO DRY CHEMISTRY	9	0	4.260	5.1

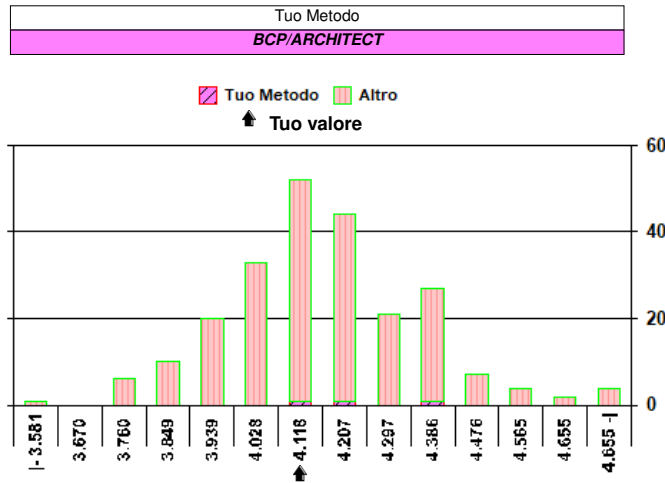
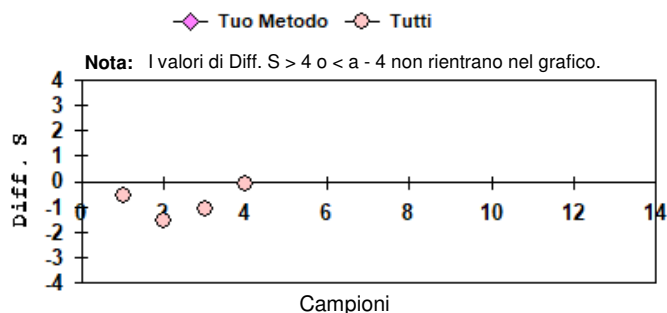


Gráfico dati semiquantitativi/qualitativi		Tuo Metodo
X		1/1



Analita: ACIDI BILIARI μmol/L						
N° Risposte totali: 49						

Sottogruppo: ACIDI BILIARI μmol/L						
	N.	Out	Media	C.V.	S.D.	Med.na
Tutti	49	0	25.82	8.1	2.08	26.10
Tuo Metodo	8	0	24.99	5.1	1.28	25.05

Campione 4 (Scad. 15/04/2023)						
Tuo risultato 25.7						

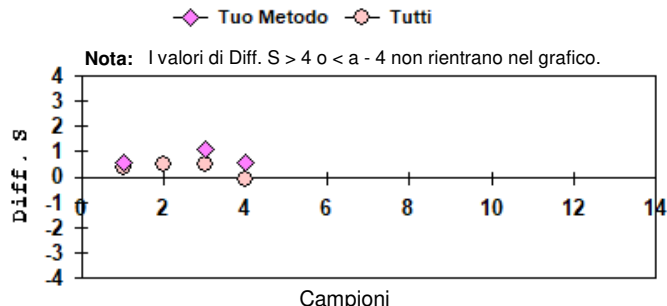
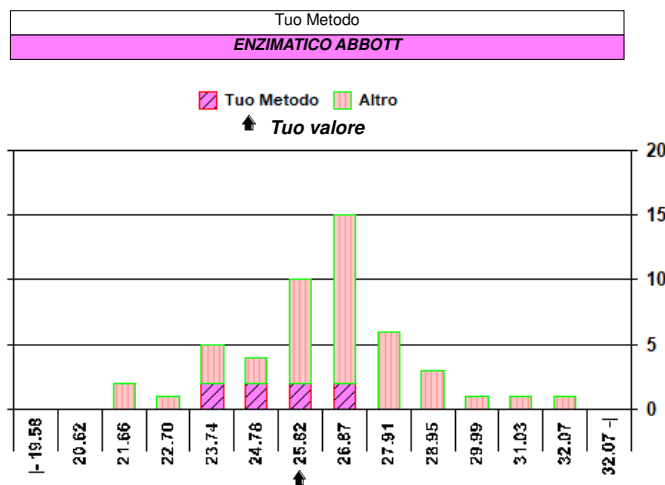
	Diff. S			Diff. %		
Tutti	-0.06			-0.47		
Tuo Metodo	0.55			2.84		

Valutazione errore totale											
1	2	3	4	5	6	7	8	9	10	11	12
○		○	○								
○ = Interno X = Esterno rispetto ai L.A L.A. camp. corrente: 25.26											

N. risultati numerici	49
N. risultati semiquantitativi/qualitativi	

Riepilogo x Metodo risultati numerici (> 7 Centri)					
Metodo	N.	Out	M.	C.V.	u _x
ENZIMATICO BECKMAN AU	16	0	27.08	6.0	0.41
ENZIMATICO ROCHE COBAS 6000-8000	10	0	25.55	5.0	0.41*
ENZIMATICO THIO NADH	10	0	24.52	9.8	0.76*
ENZIMATICO ABBOTT	8	0	24.99	5.1	0.45*

* u_x non trascurabile





Analita: PSA µg/L						
	N.	Out	Media	C.V.	S.D.	Med.na
Tutti	108	1	10.861	11.4	1.234	11.100
Tuo Metodo	13	0	9.190	6.4	0.586	9.100

Campione	4 (Scad. 15/04/2023)
Tuo risultato	9.09

	Diff. S	Diff. %
Tutti	-1.44	-16.31
Tuo Metodo	-0.17	-1.09

Valutazione errore totale											
1	2	3	4	5	6	7	8	9	10	11	12
○	○	○	○								

○ = Interno X = Esterno rispetto ai L.A L.A. camp. corrente: 12.50

N. risultati numerici	108
N. risultati semiquantitativi/qualitativi	

Riepilogo x Metodo risultati numerici (> 7 Centri)					
Metodo	N.	Out	M.	C.V.	u _x
ECLIA ROCHE COBAS 6-8000	26	0	11.106	4.1	0.088
CHEMIL/BECKMAN-HYBRITECH	20	0	11.791	6.1	0.161
CHEMIL/ARCHITECT	13	0	9.190	6.4	0.162
ELFA	8	0	10.588	27.7	1.036*

* u_x non trascurabile

