



CHIMICA CLINICA - Ciclo 2023
Campione n. 2
REGIONE MARCHE
centro n.00624

Ente organizzatore	Centro di Riferimento Sicurezza e Qualità
Attività subappaltate	Prove sperimentali di omogeneità e preparazione dei materiali
Elaborato autorizzato da	Direttore del Centro: Dr. P.Pezzati
Coordinatore	Dr. G. Avveduto, Dr. A. Terreni
Contatti	crrveq@aou-careggi.toscana.it - tel. 055 7947907

Descrizione materiali

Il materiale di controllo, in forma liofila, è preparato a partire da siero umano.

Omogeneità e stabilità dei materiali

In fase di pianificazione del programma di VEQ, è stata verificata a campione l'omogeneità dei materiali distribuiti, in accordo alla norma ISO 13528:2015. I risultati hanno mostrato omogeneità sufficiente agli scopi del presente programma. I materiali sono stabili per tutta la durata del programma.

I risultati completi delle prove effettuate, sono disponibili, su richiesta presso l'organizzazione.

Valori Assegnati

Nella valutazione della competenza del partecipante, come valore di riferimento è stata scelta la media dei risultati ottenuti col metodo e/o sistema in uso dal partecipante. La deviazione standard è calcolata per i risultati ottenuti con tutti i metodi utilizzati e per quelli ottenuti con il metodo e/o sistema utilizzato dal partecipante. Per tutti i parametri richiesti, l'incertezza associata al valore di riferimento è stimata in accordo alla norma ISO 13528:2015.

Vista la provenienza del valore di riferimento, non è possibile tener conto della riferibilità metrologica.

Una guida dettagliata dell'Elaborato e della statistica applicata è presente sul sito web al pulsante 'Guida agli Elaborati'.

Valori modificati

Qualora un risultato venga corretto dal partecipante a seguito di un errore grossolano segnalato dalla SOD, viene evidenziato come 'Modificato'

Riservatezza

Tutte le comunicazioni relative ai programmi di VEQ avvengono in forma confidenziale tra l'Ente Organizzatore ed ogni singolo laboratorio. Ai partecipanti è assegnato uno specifico codice identificativo riservato. Tali codici riservati sono noti all'ente organizzatore, al singolo laboratorio ed ai preposti uffici.

questa pagina è intenzionalmente vuota

Analita: GLUCOSIO mg/dL

	N.	Out	Media	C.V.	S.D.	Med.na
Tutti	258	2	276.45	3.2	8.92	277.00
Tuo Metodo	21	0	278.71	2.5	6.94	279.00

Campione	2 (Scad. 11/03/2023)					
Tuo risultato	271.0					

	Diff. S	Diff. %
Tutti	-0.61	-1.97
Tuo Metodo	-1.11	-2.77

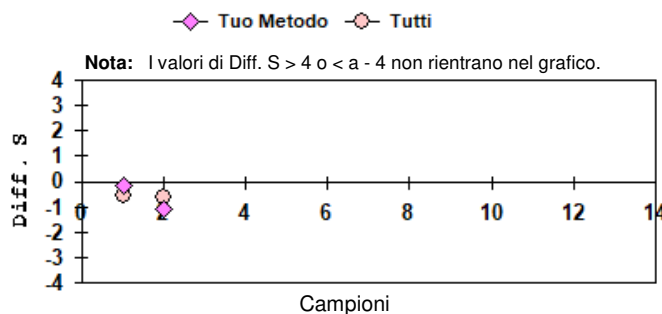
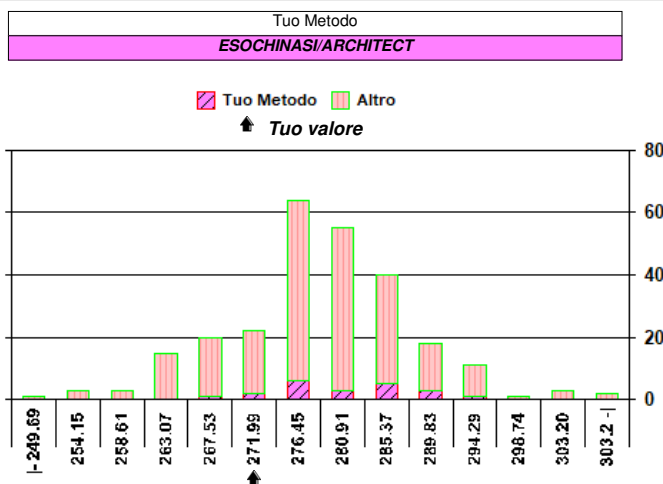
Valutazione errore totale											
1	2	3	4	5	6	7	8	9	10	11	12
○	○										

○ = Interno X = Esterno rispetto ai L.A L.A. camp. corrente: 6.00

N. risultati numerici	258
N. risultati semiquantitativi/qualitativi	

Riepilogo x Metodo risultati numerici (> 7 Centri)					
Metodo	N.	Out	M.	C.V.	u _x
ESPOCHINASI ROCHE COBAS 6000/8000	79	2	276.05	2.3	0.72
ESPOCHINASI BECKMAN AU	62	0	277.34	3.6	1.26
ESPOCHINASI/ARCHITECT	21	0	278.71	2.5	1.51
ESPOCHINASI	15	1	273.36	2.4	1.78
GOD POD	15	0	280.93	4.3	3.11
GOD POD MINDRAY	15	0	278.60	2.4	1.70
ESPOCHINASI/ALINITY	10	0	276.31	2.1	1.84*
GOD POD IL	10	0	273.50	4.4	3.79*
ESPOCHINASI DIMENSION/VISTA	9	0	275.94	2.5	2.28*
GOD POD BIOTECNICA	8	0	283.00	6.2	6.21*
GOD-POD DRY CHEMISTRY	8	0	261.63	2.0	1.89*

* u_x non trascurabile



Analita: UREA mg/dL

N° Risposte totali: 256

Sottogruppo: UREA mg/dL

	N.	Out	Media	C.V.	S.D.	Med.na
Tutti	248	3	120.5	4.5	5.4	120.0
Tuo Metodo	24	1	123.0	5.0	6.2	124.0

Campione	2 (Scad. 11/03/2023)					
Tuo risultato	124					

	Diff. S	Diff. %
Tutti	0.65	2.91
Tuo Metodo	0.16	0.81

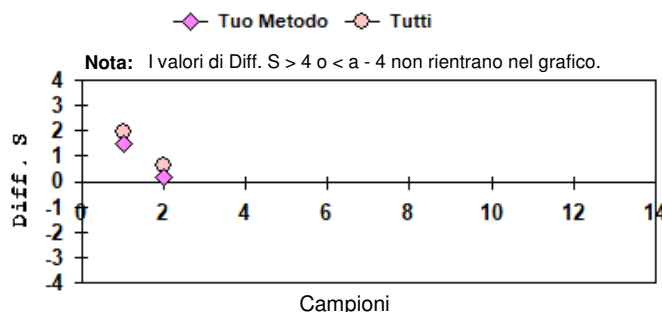
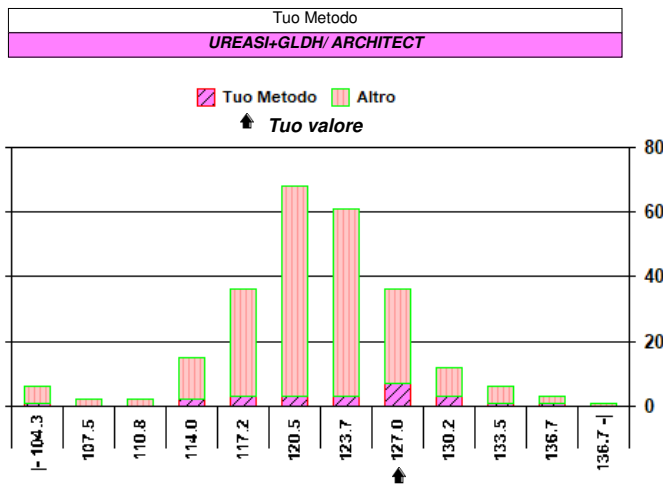
Valutazione errore totale											
1	2	3	4	5	6	7	8	9	10	11	12
○	○										

○ = Interno X = Esterno rispetto ai L.A L.A. camp. corrente: 10.00

N. risultati numerici	248
N. risultati semiquantitativi/qualitativi	

Riepilogo x Metodo risultati numerici (> 7 Centri)					
Metodo	N.	Out	M.	C.V.	u _x
UREASI+GLDH/ROCHE COBAS 6000-8000	78	1	118.8	3.0	0.4
UREASI+GLDH/BECKMAN AU	62	0	120.7	3.7	0.6
UREASI+GLDH/ARCHITECT	24	1	123.0	5.0	1.3
UREASI+GLDH	22	0	119.3	6.5	1.7
UREASI+GLDH MINDRAY	17	1	121.4	3.9	1.2
UREASI GLDH I.L. 300/6-650/ARIES/TAUR	10	0	121.9	5.0	1.9*
UREASI GLDH DIMENSION/VISTA	9	0	124.1	3.4	1.4*
UREASI+GLDH/ALINITY	9	0	119.9	2.0	0.8*
UREASI+GLDH/BIOTECNICA	9	0	110.4	27.6	10.1*
UREASI DRY CHEMISTRY	8	0	106.1	20.4	7.7*

* u_x non trascurabile



Analita: CREATININA							mg/dL
	N.	Out	Media	C.V.	S.D.	Med.na	
Tutti	258	6	4.734	5.4	0.256	4.770	
Tuo Metodo	14	0	4.919	4.4	0.218	4.895	
Campione 2 (Scad. 11/03/2023)							
Tuo risultato 5.49							
			Diff. S				Diff. %
Tutti			2.96				15.97
Tuo Metodo			2.62				11.61

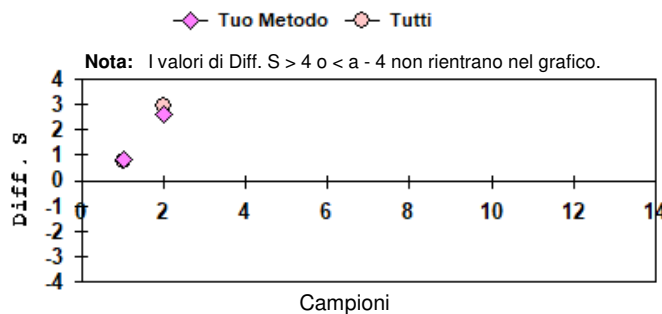
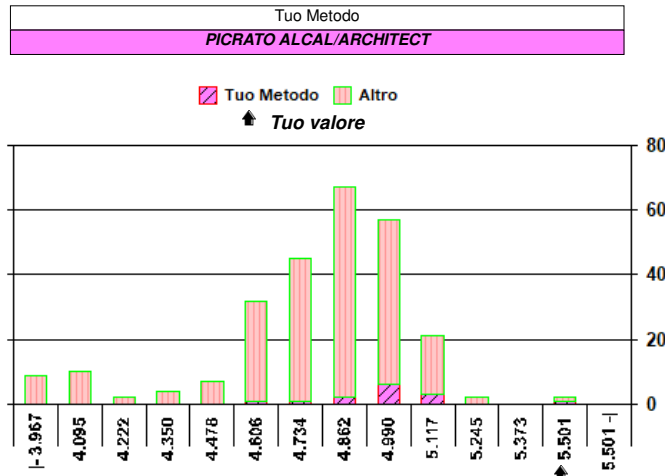
Valutazione errore totale											
1	2	3	4	5	6	7	8	9	10	11	12
○	×										

○ = Interno × = Esterno rispetto ai L.A. L.A. camp. corrente: 8.20

N. risultati numerici	258
N. risultati semiquantitativi/qualitativi	

Riepilogo x Metodo risultati numerici (> 7 Centri)					
Metodo	N.	Out	M.	C.V.	u _x
ENZIMATICO/ROCHE COBAS 6000-8000	49	0	4.832	2.5	0.017
PICRATO ALCALIDMS BECKMAN AU	36	0	4.686	3.8	0.030
PICRATO ALCAL/ROCHE COBAS 6000-8000	29	0	4.691	3.2	0.028
PICRATO ALCALINO	22	0	4.223	13.0	0.117
PICRATO ALCAL BECKMAN AU	14	0	4.462	8.6	0.103
PICRATO ALCAL/ARCHITECT	14	0	4.919	4.4	0.058
ENZIMATICO	13	0	4.915	4.0	0.055
ENZIMATICO BECKMAN AU	13	0	4.855	2.9	0.039
PICRATO ALCALINO MINDRAY	10	0	4.761	3.1	0.047*
PICRATO ALCALINO BIOTECNICA	9	0	4.217	9.8	0.137*
ENZIMATICO DRY CHEMISTRY	8	0	4.811	3.9	0.067*
PICRATO ALCALALINITY	8	0	4.910	3.0	0.052*

* u_x non trascurabile



Analita: SODIO							mmol/L
	N.	Out	Media	C.V.	S.D.	Med.na	
Tutti	248	5	157.4	1.8	2.8	157.0	
Tuo Metodo	21	1	157.3	2.1	3.4	157.5	
Campione 2 (Scad. 11/03/2023)							
Tuo risultato 158							
			Diff. S				Diff. %
Tutti			0.22				0.38
Tuo Metodo			0.21				0.45

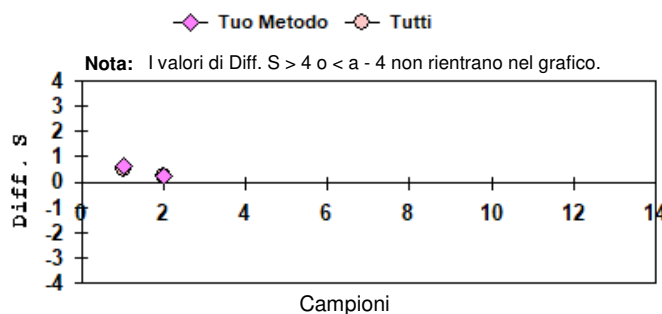
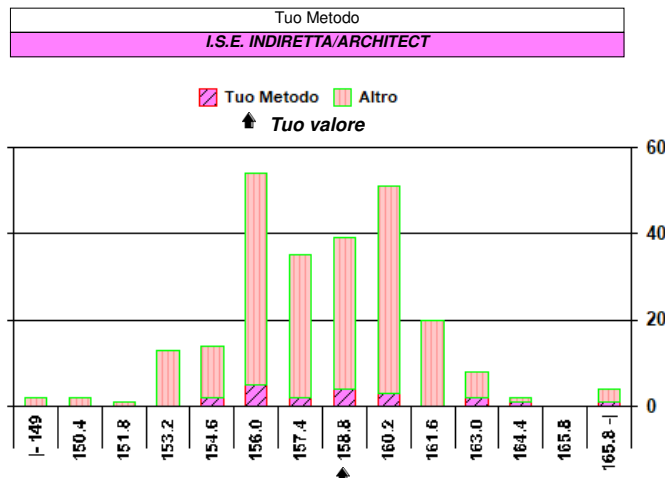
Valutazione errore totale											
1	2	3	4	5	6	7	8	9	10	11	12
○	○										

○ = Interno × = Esterno rispetto ai L.A. L.A. camp. corrente: 3.00

N. risultati numerici	248
N. risultati semiquantitativi/qualitativi	

Riepilogo x Metodo risultati numerici (> 7 Centri)					
Metodo	N.	Out	M.	C.V.	u _x
I.S.E. IND ROCHE COBAS 6000-8000	78	0	158.1	1.5	0.3
I.S.E. INDIRETTA/BECKMAN AU	63	1	157.6	1.5	0.3
I.S.E. INDIRETTA/ARCHITECT	21	1	157.3	2.1	0.8
I.S.E. DIRETTA	14	0	156.2	1.7	0.7
I.S.E. IND/ IL 600-650- TAURUS	11	0	155.5	3.3	1.5
I.S.E. DIRETTA/MINDRAY	11	0	156.8	1.4	0.7*
I.S.E. IND. DIMENSION/VISTA	9	0	155.8	1.1	0.5*
I.S.E. INDIRETTA/ALINITY	9	0	158.0	3.1	1.6*
P.DIRETTA DRY CHEMISTRY	9	0	154.6	1.9	1.0*

* u_x non trascurabile



Analita: POTASSIO

mmol/L

	N.	Out	Media	C.V.	S.D.	Med.na
Tutti	248	4	6.081	2.4	0.146	6.100
Tuo Metodo	22	1	6.067	2.4	0.148	6.030

Campione	2 (Scad. 11/03/2023)	
Tuo risultato	6.10	

	Diff. S	Diff. %
Tutti	0.13	0.31
Tuo Metodo	0.22	0.54

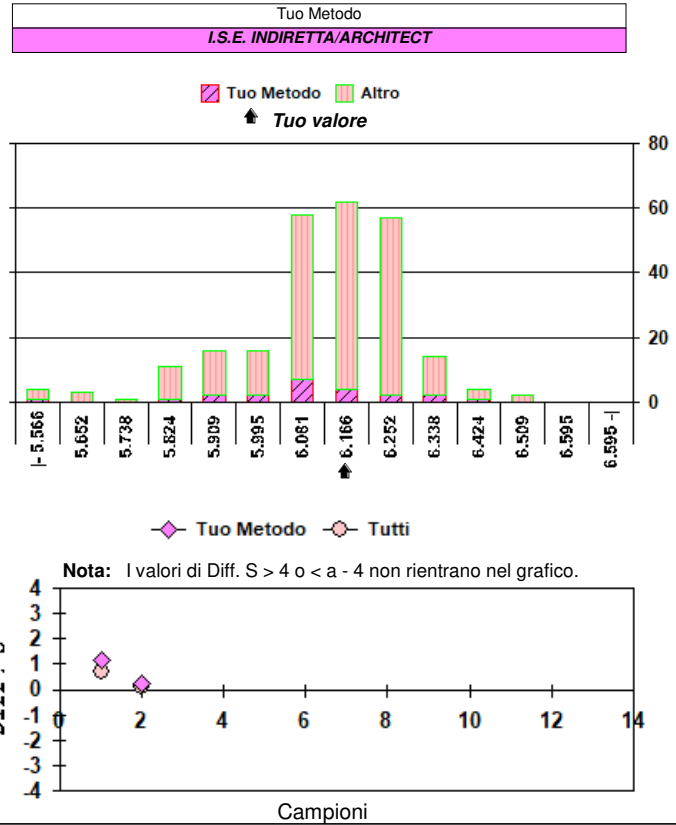
Valutazione errore totale											
1	2	3	4	5	6	7	8	9	10	11	12
○	○										

○ = Interno X = Esterno rispetto ai L.A L.A. camp. corrente: 4.20

N. risultati numerici	248
N. risultati semiquantitativi/qualitativi	

Riepilogo x Metodo risultati numerici (> 7 Centri)					
Metodo	N.	Out	M.	C.V.	u _x
I.S.E. IND ROCHE COBAS 6000-8000	78	2	6.163	1.5	0.010
I.S.E. INDIRETTA/BECKMAN AU	64	1	6.055	1.7	0.013
I.S.E. INDIRETTA/ARCHITECT	22	1	6.067	2.4	0.032
I.S.E. DIRETTA	14	0	5.936	2.6	0.041
I.S.E. DIRETTA/MINDRAY	10	0	5.882	4.2	0.078*
I.S.E. IND. DIMENSION/VISTA	9	0	6.009	1.1	0.023*
I.S.E. INDIRETTA/ALINITY	9	0	6.063	1.8	0.037*
P.DIRETTA DRY CHEMISTRY	9	0	5.956	3.0	0.060*
I.S.E. IND / IL 600-650 TAURUS	8	0	5.974	3.7	0.079*
I.S.E. INDIRETTA	8	0	6.104	2.2	0.048*

* u_x non trascurabile



Analita: CLORURI

mmol/L

	N.	Out	Media	C.V.	S.D.	Med.na
Tutti	245	4	112.2	2.7	3.0	112.0
Tuo Metodo	21	0	113.6	2.1	2.4	113.0

Campione	2 (Scad. 11/03/2023)	
Tuo risultato	114	

	Diff. S	Diff. %
Tutti	0.58	1.60
Tuo Metodo	0.17	0.35

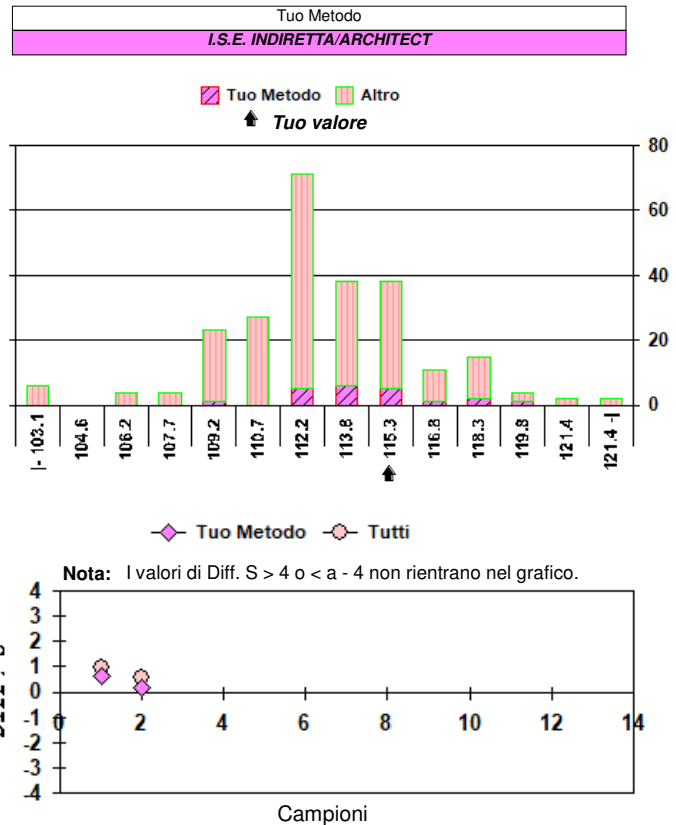
Valutazione errore totale											
1	2	3	4	5	6	7	8	9	10	11	12
○	○										

○ = Interno X = Esterno rispetto ai L.A L.A. camp. corrente: 4.50

N. risultati numerici	245
N. risultati semiquantitativi/qualitativi	

Riepilogo x Metodo risultati numerici (> 7 Centri)					
Metodo	N.	Out	M.	C.V.	u _x
I.S.E. IND ROCHE COBAS 6000-8000	77	1	110.8	1.8	0.2
I.S.E. INDIRETTA BECKMAN AU	60	2	111.9	1.6	0.2
I.S.E. INDIRETTA/ARCHITECT	21	0	113.6	2.1	0.5
I.S.E. DIRETTA	13	0	115.0	3.7	1.2
COL.TIOC.DI MERCURIO/NIT.FERRI	12	0	113.6	5.2	1.7
I.S.E. DIRETTA MINDRAY	11	0	114.2	2.2	0.8*
I.S.E. IND. DIMENSION/VISTA	9	0	115.7	2.3	0.9*
I.S.E. INDIRETTA/ALINITY	9	0	113.6	2.2	0.8*
P.DIRETTA DRY CHEMISTRY	9	0	112.3	7.0	2.6*

* u_x non trascurabile



Analita: CALCIO TOTALE		mg/dL				
	N.	Out	Media	C.V.	S.D.	Med.na
Tutti	250	4	13.44	3.7	0.50	13.40
Tuo Metodo	19	0	13.46	5.3	0.71	13.50

Campione	2 (Scad. 11/03/2023)	
Tuo risultato	13.3	

	Diff. S	Diff. %
Tutti	-0.27	-1.04
Tuo Metodo	-0.23	-1.19

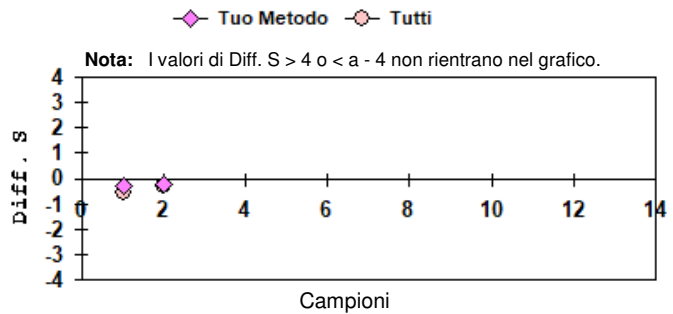
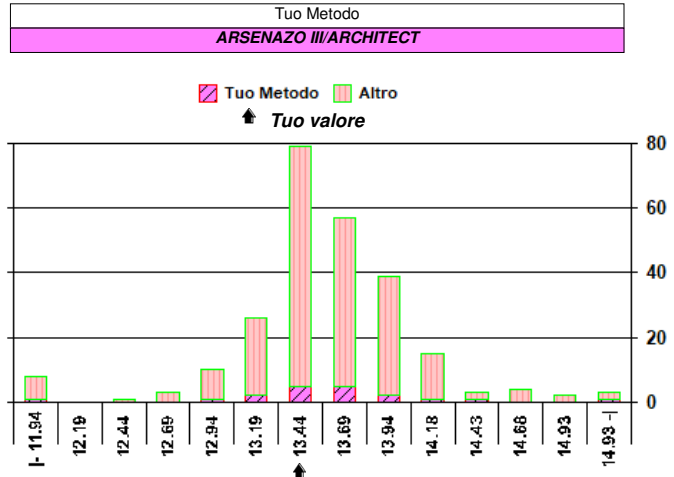
Valutazione errore totale											
1	2	3	4	5	6	7	8	9	10	11	12
○	○										

○ = Interno X = Esterno rispetto ai L.A. L.A. camp. corrente: 5.00

N. risultati numerici	250
N. risultati semiquantitativi/qualitativi	

Riepilogo x Metodo risultati numerici (> 7 Centri)					
Metodo	N.	Out	M.	C.V.	u _x
ARSENAZO III/BECKMAN AU	59	0	13.47	2.1	0.04
NM-BAPTA ROCHE	40	2	13.49	1.9	0.04
COMPL.O.CRESOFT/ROCHE COBAS 6-8000	39	0	13.49	2.1	0.04
ARSENAZO III	22	2	13.49	7.9	0.24
ARSENAZO III/ARCHITECT	19	0	13.46	5.3	0.16
COMPLESSONE ORTO CRESOFTALEINA	16	0	13.29	6.3	0.21
ARSENAZO III/MINDRAY	15	1	13.31	2.3	0.08
ARSENAZO III/ALINITY	10	0	13.31	2.8	0.12*
COMP.ORT.CRES.DIMENSION/VISTA	9	0	13.58	2.2	0.10*
ARSENAZO DRY CHEMISTRY	8	0	13.04	3.4	0.16*

* u_x non trascurabile



Analita: FOSFATI		mg/dL				
	N.	Out	Media	C.V.	S.D.	Med.na
Tutti	233	4	7.258	4.2	0.301	7.250
Tuo Metodo	21	0	7.195	3.1	0.220	7.200

Campione	2 (Scad. 11/03/2023)	
Tuo risultato	7.10	

	Diff. S	Diff. %
Tutti	-0.53	-2.18
Tuo Metodo	-0.43	-1.32

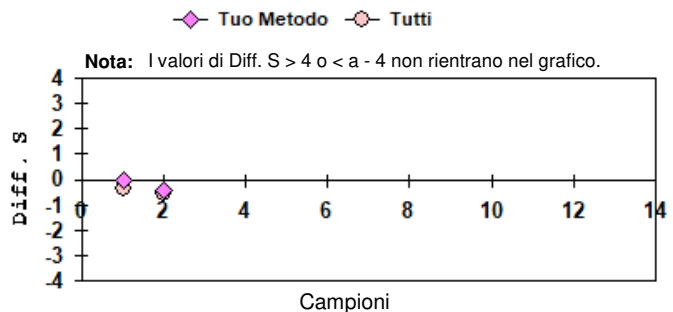
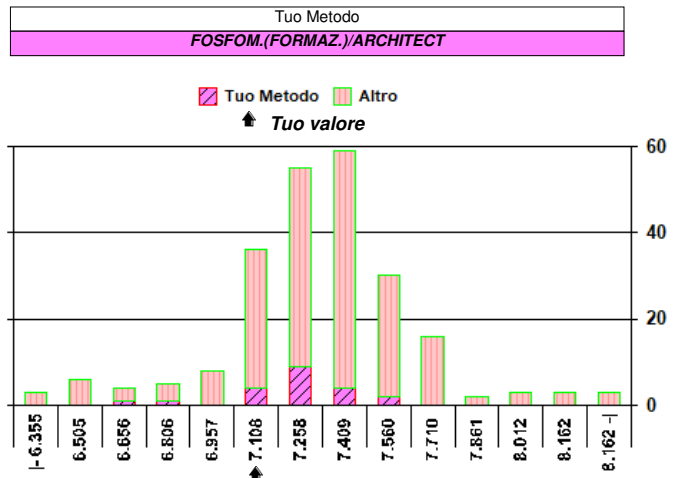
Valutazione errore totale											
1	2	3	4	5	6	7	8	9	10	11	12
○	○										

○ = Interno X = Esterno rispetto ai L.A. L.A. camp. corrente: 7.30

N. risultati numerici	233
N. risultati semiquantitativi/qualitativi	

Riepilogo x Metodo risultati numerici (> 7 Centri)					
Metodo	N.	Out	M.	C.V.	u _x
FOSFOM (FORM)/ROCHE COBAS 6000-8000	59	2	7.238	2.3	0.022
FOSFOM.(FORMAZ.)BECKMAN AU	51	1	7.346	3.0	0.031
FOSFOM.(FORMAZ.)ARCHITECT	21	0	7.195	3.1	0.048
FOSFOM (RIDUZ) ROCHE COBAS 6000-8000	19	1	7.193	2.1	0.035
FOSFOM (FORM)/MINDRAY	12	1	6.675	3.0	0.060*
FOSFOM.(FORMAZ.) a 340 360 nm.	10	0	7.775	10.0	0.247*
FOSFOM(RID)/SIEMENS DIMEN-VISTA	9	0	6.776	24.4	0.552*
FOSFOMOLIBDATO (RIDUZIONE)	9	0	7.156	11.4	0.271*
FOSFOMOLIBDATO (RIDUZIONE) BECKMAN AU	9	0	7.370	1.5	0.037*
FOSFOM.(FORMAZ.)ALINITY	8	0	7.171	1.7	0.042*
FOSFOM.(RID.) DRY CHEMISTRY	8	0	7.124	4.4	0.110*

* u_x non trascurabile



Analita: FERRO ug/dL

	N.	Out	Media	C.V.	S.D.	Med.na
Tutti	228	3	206.5	5.1	10.5	207.0
Tuo Metodo	22	0	218.7	4.2	9.1	222.0

Campione	2 (Scad. 11/03/2023)	
Tuo risultato	216	

	Diff. S	Diff. %
Tutti	0.91	4.60
Tuo Metodo	-0.30	-1.23

Valutazione errore totale											
1	2	3	4	5	6	7	8	9	10	11	12
○	○										

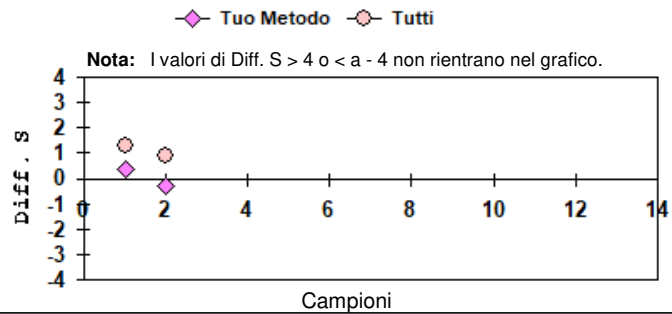
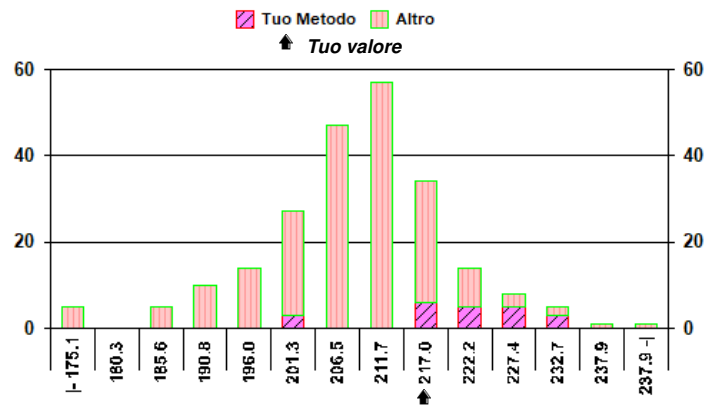
○ = Interno X = Esterno rispetto ai L.A L.A. camp. corrente: 10.20

N. risultati numerici	228
N. risultati semiquantitativi/qualitativi	

Riepilogo x Metodo risultati numerici (> 7 Centri)					
Metodo	N.	Out	M.	C.V.	u _x
FERROZINE/ROCHE COBAS 6000-8000	63	1	203.7	3.0	0.8
FERENE-S/BECKMAN AU	32	1	209.9	2.5	0.9
TPTZ/BECKMAN AU	28	0	207.5	4.0	1.6
FERENE-S/ARCHITECT	22	0	218.7	4.2	1.9
FERROZINE MINDRAY	14	0	198.8	6.1	3.2
FERENE-S	12	1	202.0	4.5	2.7
FERENE-S/ALINITY	10	0	218.1	4.3	3.0*
COLORIMETRICO DRY CHEMISTRY	9	0	193.0	7.8	5.0*
FERENE-S/IL	9	0	207.4	4.8	3.3*

* u_x non trascurabile

Tuo Metodo
FERENE-S/ARCHITECT



Analita: ACIDO URICO mg/dL

	N.	Out	Media	C.V.	S.D.	Med.na
Tutti	248	3	9.280	4.1	0.378	9.300
Tuo Metodo	20	0	9.340	3.0	0.282	9.350

Campione	2 (Scad. 11/03/2023)	
Tuo risultato	9.40	

	Diff. S	Diff. %
Tutti	0.32	1.29
Tuo Metodo	0.21	0.64

Valutazione errore totale											
1	2	3	4	5	6	7	8	9	10	11	12
○	○										

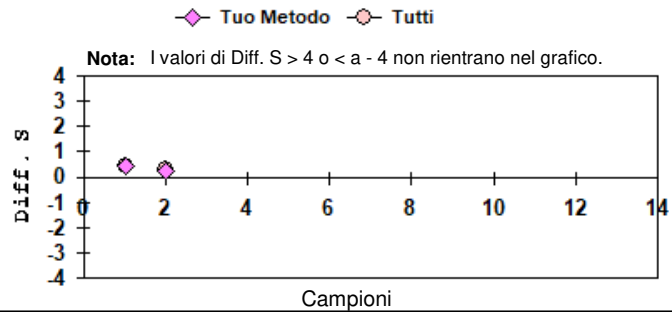
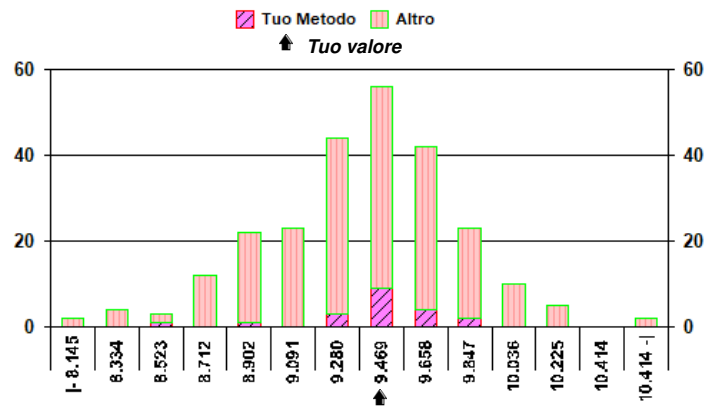
○ = Interno X = Esterno rispetto ai L.A L.A. camp. corrente: 7.40

N. risultati numerici	248
N. risultati semiquantitativi/qualitativi	

Riepilogo x Metodo risultati numerici (> 7 Centri)					
Metodo	N.	Out	M.	C.V.	u _x
URICASI POD/ROCHE COBAS 6000-8000	77	1	9.115	2.5	0.026
URICASI POD BECKMAN AU	64	0	9.565	2.1	0.025
URICASI POD	25	0	9.434	7.7	0.145
URICASI POD ARCHITECT	20	0	9.340	3.0	0.063
URICASI POD MINDRAY	18	0	9.110	4.7	0.102
URICASI POD ALINITY	10	0	9.342	3.5	0.104*
URICASI POD IL	9	0	8.748	6.4	0.186*
URICASI POD DRY CHEMISTRY	8	0	8.888	3.5	0.111*

* u_x non trascurabile

Tuo Metodo
URICASI POD ARCHITECT



Analita: PROTEINE TOTALI g/dL

	N.	Out	Media	C.V.	S.D.	Med.na
Tutti	241	5	4.646	4.1	0.192	4.600
Tuo Metodo	22	0	4.781	4.8	0.231	4.800

Campione	2 (Scad. 11/03/2023)	
Tuo risultato	4.90	

	Diff. S	Diff. %
Tutti	1.33	5.47
Tuo Metodo	0.52	2.49

Valutazione errore totale											
1	2	3	4	5	6	7	8	9	10	11	12
○	○										

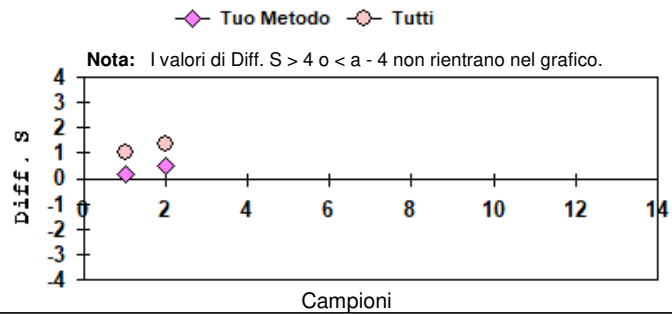
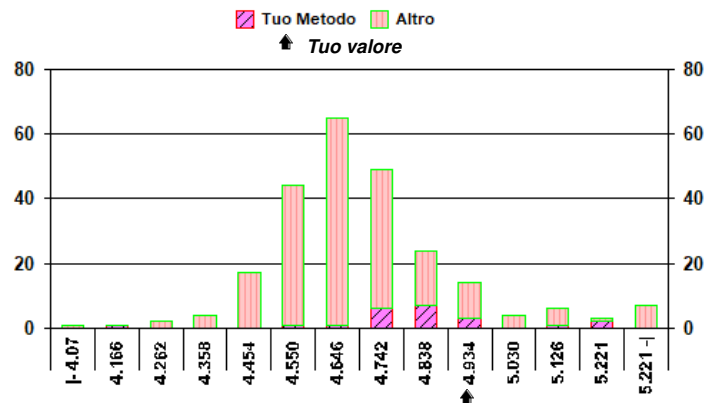
○ = Interno X = Esterno rispetto ai L.A L.A. camp. corrente: 5.90

N. risultati numerici	241
N. risultati semiquantitativi/qualitativi	

Riepilogo x Metodo risultati numerici (> 7 Centri)					
Metodo	N.	Out	M.	C.V.	u _x
REAZ. BIURETO ROCHE COBAS 6-8000	79	3	4.569	2.3	0.012
REAZIONE BIURETO/BECKMAN AU	62	2	4.586	2.5	0.015
REAZIONE BIURETO/ARCHITECT	22	0	4.781	4.8	0.049
REAZIONE BIURETO/MINDRAY	15	0	4.726	3.9	0.048
REAZIONE BIURETO	14	0	4.879	5.5	0.072
REAZIONE BIURETO/IL	10	0	4.650	6.7	0.098*
REAZIONE BIURETO/ALINITY	9	0	4.726	2.5	0.040*
BIURETO DRY CHEMISTRY	8	0	4.800	4.5	0.076*

* u_x non trascurabile

Tuo Metodo
REAZIONE BIURETO/ARCHITECT



Analita: COLESTEROLO TOTALE mg/dL

	N.	Out	Media	C.V.	S.D.	Med.na
Tutti	231	3	290.2	4.2	12.2	289.0
Tuo Metodo	23	0	285.4	3.7	10.6	283.0

Campione	2 (Scad. 11/03/2023)	
Tuo risultato	286	

	Diff. S	Diff. %
Tutti	-0.34	-1.45
Tuo Metodo	0.06	0.21

Valutazione errore totale											
1	2	3	4	5	6	7	8	9	10	11	12
○	○										

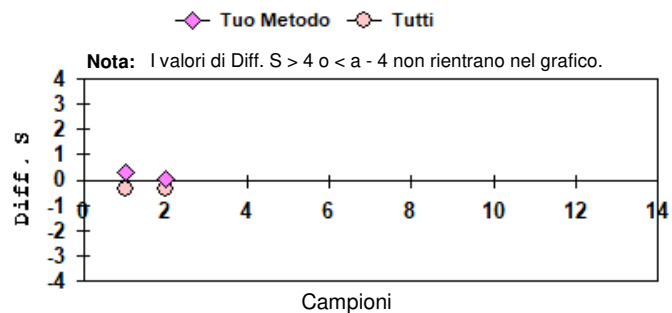
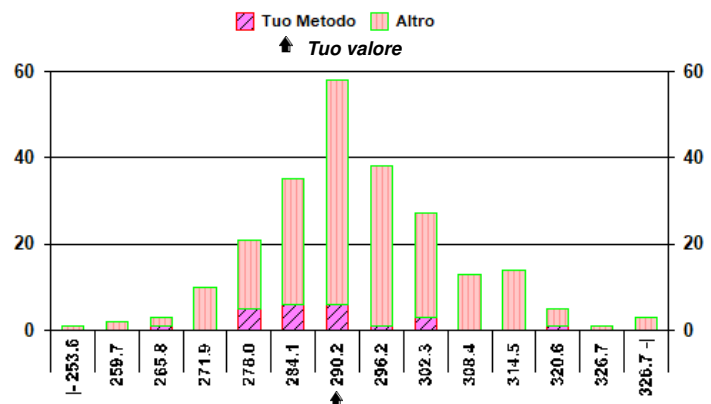
○ = Interno X = Esterno rispetto ai L.A L.A. camp. corrente: 6.30

N. risultati numerici	231
N. risultati semiquantitativi/qualitativi	

Riepilogo x Metodo risultati numerici (> 7 Centri)					
Metodo	N.	Out	M.	C.V.	u _x
CHOD POD ROCHE COBAS 6000-8000	66	1	286.7	2.4	0.9
CHOD POD/BECKMAN AU IDMS	38	0	301.6	3.2	1.6
CHOD POD/ARCHITECT	23	0	285.4	3.7	2.2
CHOD POD	19	0	295.2	5.5	3.7
CHOD POD MINDRAY	18	0	287.2	3.0	2.0
CHOD POD/BECKMAN AU CDC	17	0	292.1	5.2	3.7
CHOD POD/ALINITY	9	0	282.6	3.9	3.7*
CHOD POD/IL	9	0	288.0	4.5	4.3*
CHOD POD BIOTECNICA	8	0	297.3	8.3	8.8*

* u_x non trascurabile

Tuo Metodo
CHOD POD/ARCHITECT



Analita: TRIGLICERIDI mg/dL

	N.	Out	Media	C.V.	S.D.	Med.na
Tutti	232	4	251.0	4.3	10.7	251.0
Tuo Metodo	22	0	246.4	3.3	8.2	244.5

Campione	2 (Scad. 11/03/2023)					
Tuo risultato	248					

	Diff. S	Diff. %
Tutti	-0.28	-1.20
Tuo Metodo	0.20	0.65

Valutazione errore totale											
1	2	3	4	5	6	7	8	9	10	11	12
○	○										

○ = Interno X = Esterno rispetto ai L.A L.A. camp. corrente: 9.80

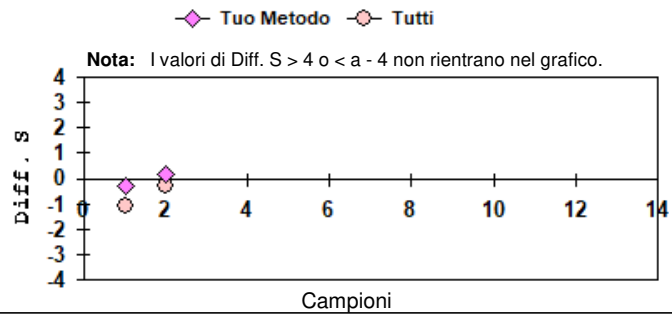
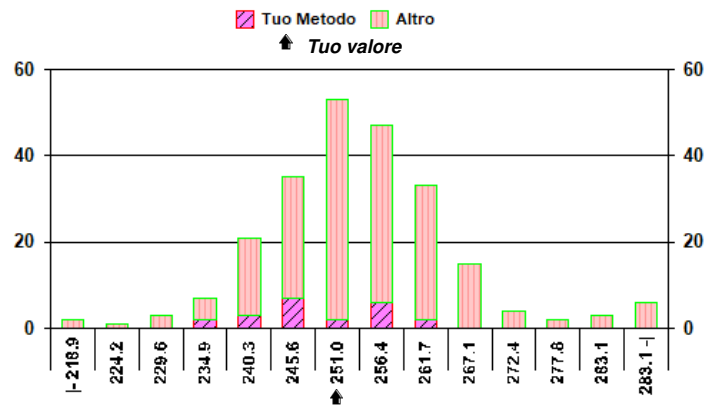
N. risultati numerici	232
N. risultati semiquantitativi/qualitativi	

Riepilogo x Metodo risultati numerici (> 7 Centri)

Metodo	N.	Out	M.	C.V.	u _x
LIP./GK./GPO POD PAP/ROCHE COBAS 6-8000	65	2	251.2	2.2	0.7
LIP./GK./GPO POD-PAP/BECKMAN AU	61	1	250.0	4.0	1.3
LIP./GK./GPO POD-PAP/ARCHITECT	22	0	246.4	3.3	1.7
LIP./GK./GPO POD-PAP/MINDRAY	18	0	241.3	2.1	1.2
LIP./GK./GPO POD-PAP	14	0	252.1	4.9	3.3
LIP./GK./GPO POD-PAP/ALINITY	10	0	244.6	2.6	2.0*
LIP./GK./GPO POD-PAP/BIOTECNICA	9	0	254.0	5.1	4.3*
LIP./GK./GPO POD-PAP/IL	9	0	253.7	5.2	4.4*

* u_x non trascurabile

Tuo Metodo
LIP./GK./GPO POD-PAP/ARCHITECT



Analita: BILIRUBINA TOTALE mg/dL

	N.	Out	Media	C.V.	S.D.	Med.na
Tutti	254	0	4.870	9.2	0.450	4.830
Tuo Metodo	19	0	5.198	8.3	0.431	5.200

Campione	2 (Scad. 11/03/2023)					
Tuo risultato	5.50					

	Diff. S	Diff. %
Tutti	1.40	12.94
Tuo Metodo	0.70	5.81

Valutazione errore totale											
1	2	3	4	5	6	7	8	9	10	11	12
○	○										

○ = Interno X = Esterno rispetto ai L.A L.A. camp. corrente: 12.00

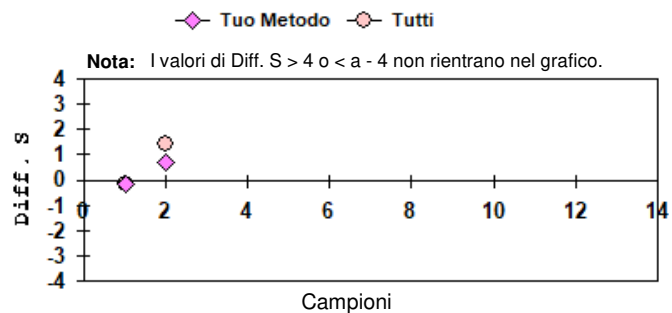
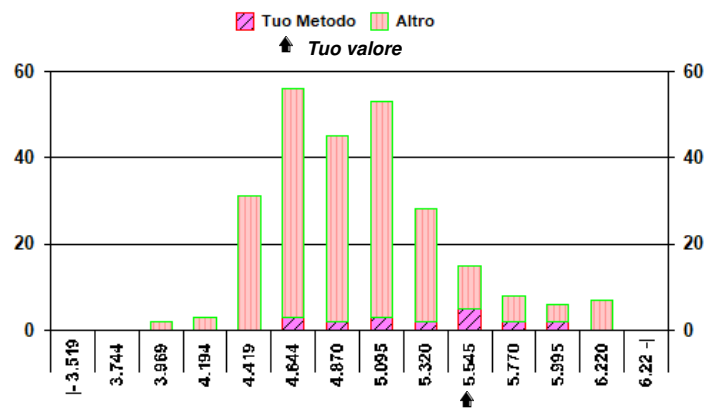
N. risultati numerici	254
N. risultati semiquantitativi/qualitativi	

Riepilogo x Metodo risultati numerici (> 7 Centri)

Metodo	N.	Out	M.	C.V.	u _x
DPD/ROCHE COBAS 6000-8000	80	3	4.443	3.7	0.019
DPD/BECKMAN AU	62	2	4.925	3.6	0.023
AC.SULFANILICO + ACC.	19	0	5.072	7.5	0.088
DICLOROANILINA/ARCHITECT	19	0	5.198	8.3	0.099
VANADATO/MINDRAY	11	0	4.931	5.3	0.078*
GENDRIK/ IL 300/600/650 TAURUS ARIES	10	0	5.002	4.8	0.075*
AC.SULFANILICO DIMENSION/VISTA	9	0	4.852	3.8	0.061*
SALE DI DIAZONIO/ALINITY	9	0	5.394	8.7	0.156*

* u_x non trascurabile

Tuo Metodo
DICLOROANILINA/ARCHITECT



Analita: **BILIRUBINA DIRETTA** mg/dL

N° Risposte totali: 241

Sottogruppo: **BILIRUBINA DIRETTA** mg/dL

	N.	Out	Media	C.V.	S.D.	Med.na
Tutti	184	0	1.645	14.1	0.232	1.720
Tuo Metodo	19	0	1.891	6.4	0.121	1.880

Campione	2 (Scad. 11/03/2023)					
Tuo risultato	1.80					

	Diff. S	Diff. %
Tutti	0.67	9.42
Tuo Metodo	-0.75	-4.81

Valutazione errore totale											
1	2	3	4	5	6	7	8	9	10	11	12
○	○										

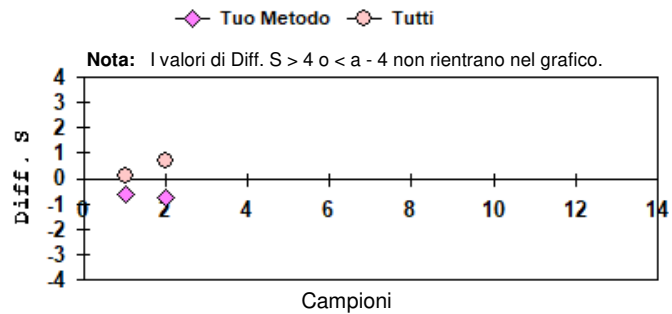
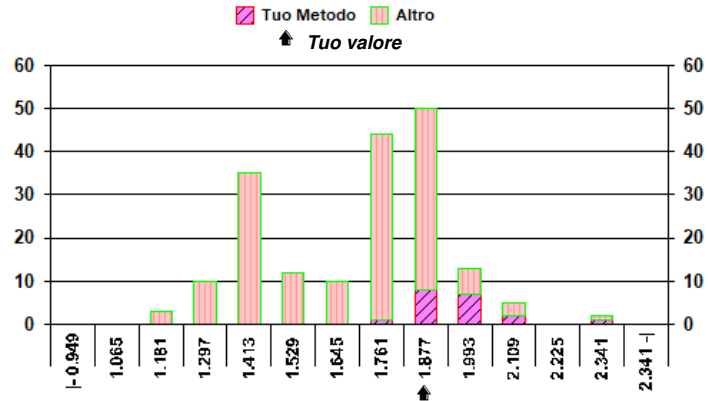
○ = Interno X = Esterno rispetto ai L.A. L.A. camp. corrente: 30.00

N. risultati numerici	184
N. risultati semiquantitativi/qualitativi	

Riepilogo x Metodo risultati numerici (> 7 Centri)					
Metodo	N.	Out	M.	C.V.	u _x
DPD/ROCHE COBAS 6000-8000	76	2	1.739	5.2	0.010
DPD/BECKMAN AU	58	2	1.346	6.2	0.011
DICLOROANILINA/ARCHITECT	19	0	1.891	6.4	0.028
VANADATO/MINDRAY	11	0	1.781	7.5	0.040
DICLOROANILINA/ALINITY	8	0	1.803	3.5	0.023*
AC.SULFANILICO + SALE DIAZZONIO	31	0	1.628	20.4	0.060
AC. SULFANILICO DIMENSION/ VISTA	9	0	1.209	16.8	0.068*
GENDR.IK/ IL 300/600/650 TAURUS ARIES	9	0	1.131	9.9	0.038*

* u_x non trascurabile

Tuo Metodo
DICLOROANILINA/ARCHITECT



Analita: **AST (GOT)** U/L

	N.	Out	Media	C.V.	S.D.	Med.na
Tutti	256	0	155.8	10.7	16.6	152.5
Tuo Metodo	19	0	154.7	10.3	16.0	158.0

Campione	2 (Scad. 11/03/2023)					
Tuo risultato	166					

	Diff. S	Diff. %
Tutti	0.61	6.55
Tuo Metodo	0.71	7.30

Valutazione errore totale											
1	2	3	4	5	6	7	8	9	10	11	12
○	○										

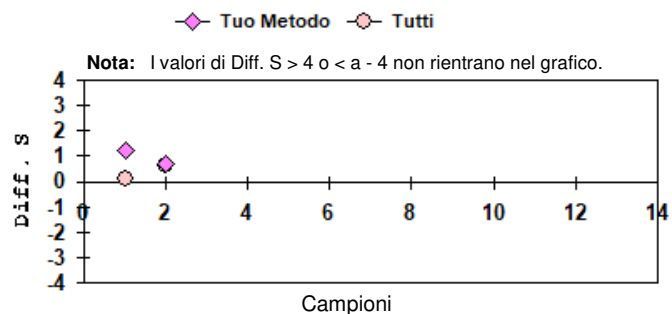
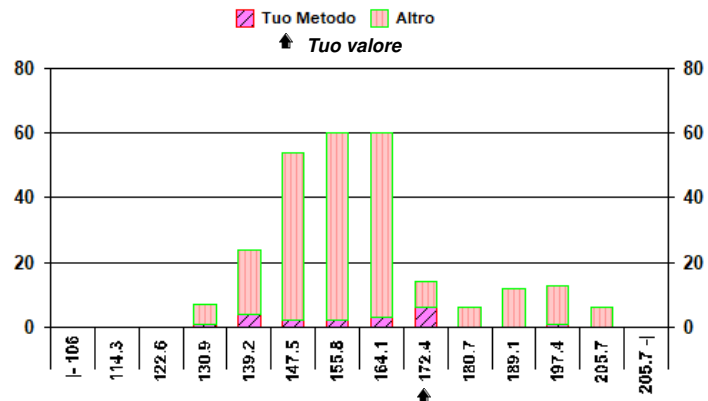
○ = Interno X = Esterno rispetto ai L.A. L.A. camp. corrente: 8.00

N. risultati numerici	256
N. risultati semiquantitativi/qualitativi	

Riepilogo x Metodo risultati numerici (> 7 Centri)					
Metodo	N.	Out	M.	C.V.	u _x
IFCC/ROCHE COBAS senza P-5-P	64	1	143.6	4.4	0.8
IFCC/BECKMAN AU senza P-5-P	44	1	155.1	3.5	0.8
IFCC/ARCHITECT senza P-5-P	19	0	154.7	10.3	3.7
IFCC/senza P-5-P	19	0	155.3	10.7	3.8
IFCC/MINDRAY senza P-5-P	18	0	158.6	4.6	1.7
IFCC/BECKMAN AU	17	0	153.4	3.5	1.3
IFCC/ROCHE COBAS	14	0	181.1	8.3	4.0
IFCC DIMENSION/DIM.VISTA	9	0	184.9	7.1	4.4*
IFCC/ IL	9	0	138.9	3.8	1.8*
IFCC DRY CHEMISTRY	8	0	185.5	13.4	8.8*

* u_x non trascurabile

Tuo Metodo
IFCC/ARCHITECT senza P-5-P



Analita: ALT (GPT)

U/L

	N.	Out	Media	C.V.	S.D.	Med.na
Tutti	258	3	131.8	7.1	9.4	132.0
Tuo Metodo	19	0	127.6	7.2	9.2	128.0

Campione	2 (Scad. 11/03/2023)	
Tuo risultato	123	

	Diff. S	Diff. %
Tutti	-0.94	-6.68
Tuo Metodo	-0.50	-3.61

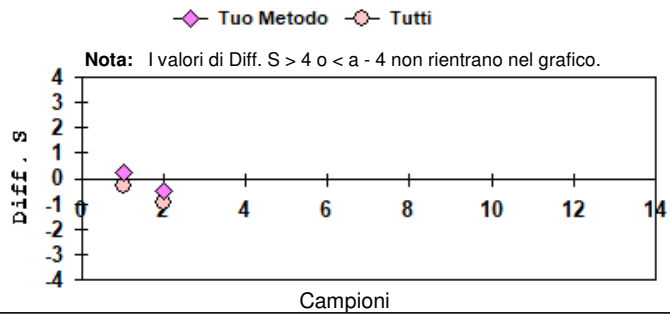
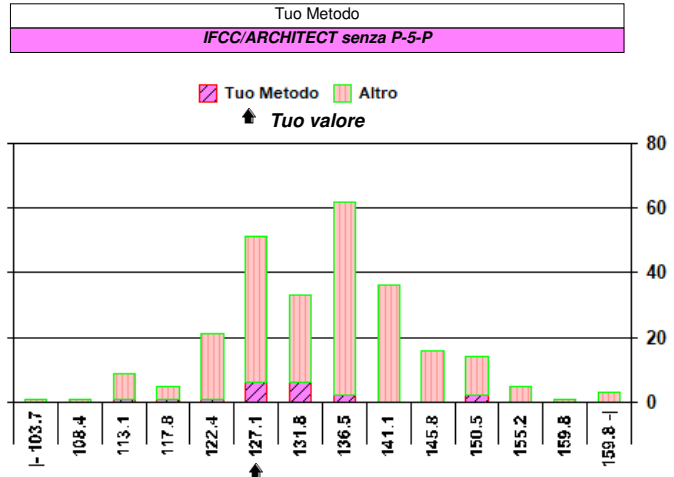
Valutazione errore totale											
1	2	3	4	5	6	7	8	9	10	11	12
○	○										

○ = Interno X = Esterno rispetto ai L.A. L.A. camp. corrente: 9.10

N. risultati numerici	258
N. risultati semiquantitativi/qualitativi	

Riepilogo x Metodo risultati numerici (> 7 Centri)					
Metodo	N.	Out	M.	C.V.	u _x
IFCC/ROCHE COBAS senza P-5-P	63	1	125.5	3.6	0.6
IFCC/BECKMAN AU senza P-5-P	45	1	134.9	4.3	0.9
IFCC/ARCHITECT senza P-5-P	19	0	127.6	7.2	2.1
IFCC/senza P-5-P	19	0	136.5	12.5	3.9
IFCC/MINDRAY senza P-5-P	18	0	140.9	4.4	1.5
IFCC/BECKMAN AU	17	0	133.5	4.6	1.5
IFCC/ROCHE COBAS	17	0	130.8	5.0	1.6
IFCC/DIMENSION-DIM.VISTA	10	0	140.5	3.0	1.3*
IFCC/IL	9	0	120.4	5.0	2.0*

* u_x non trascurabile



Analita: GAMMA - GT

U/L

N° Risposte totali: 252

Sottogruppo: GAMMA - GT

U/L

	N.	Out	Media	C.V.	S.D.	Med.na
Tutti	234	1	168.3	7.1	12.0	171.0
Tuo Metodo	14	0	170.2	6.1	10.3	170.5

Campione	2 (Scad. 11/03/2023)	
Tuo risultato	168	

	Diff. S	Diff. %
Tutti	-0.03	-0.18
Tuo Metodo	-0.21	-1.29

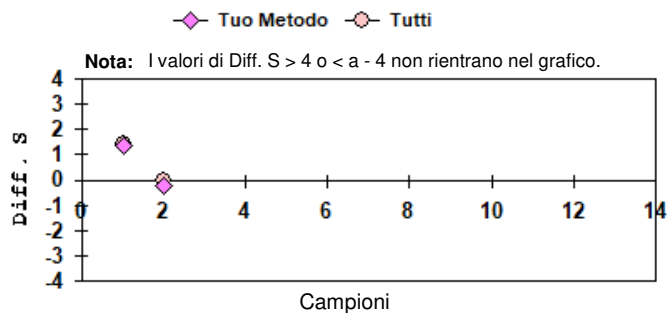
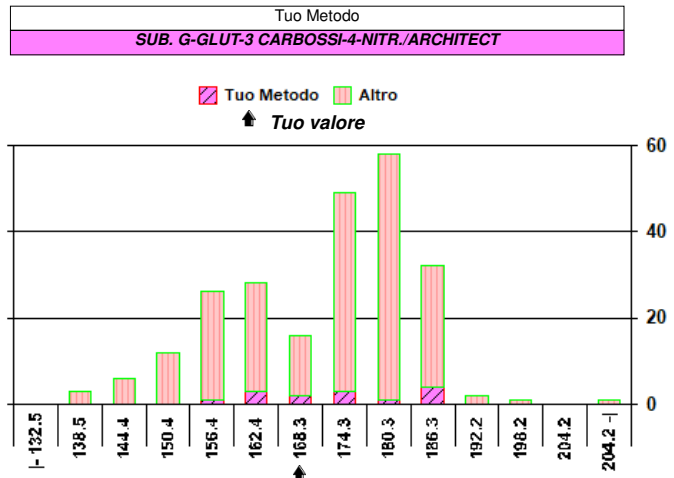
Valutazione errore totale											
1	2	3	4	5	6	7	8	9	10	11	12
○	○										

○ = Interno X = Esterno rispetto ai L.A. L.A. camp. corrente: 11.30

N. risultati numerici	234
N. risultati semiquantitativi/qualitativi	

Riepilogo x Metodo risultati numerici (> 7 Centri)					
Metodo	N.	Out	M.	C.V.	u _x
SUB. G-GLUT-3 CARBOSSI-4-NITR./BECKMAN AU	62	2	176.5	3.9	0.9
IFCC/ROCHE COBAS 6000-8000	39	0	171.8	4.7	1.3
SZASZ/ROCHE COBAS 6000-8000	33	0	154.6	5.6	1.5
IFCC/MINDRAY	18	0	169.8	3.1	1.2
SUB. G-GLUT-3 CARBOSSI-4-NITR./ARCHITECT	14	0	170.2	6.1	2.8
SUB.G-GLUT-3 CARBOSSI-4-NITR.	12	0	159.9	9.0	4.1
SUB.G-GLUT-3 CARBOSSI-4-NITR./IL	9	0	164.4	6.6	3.6*
GGT SZASZ /ARCHITECT	8	0	176.1	3.8	2.3*
SUB.G-GLUT-3 CARBOSSI-4-NITR./BIOTECNICA	8	0	169.9	9.0	5.4*
SUB.G-GLUT-3 CARB-4NITR. DIMENSION/VISTA	10	0	210.5	2.8	1.9*
SUB.G-GLUT-4-NITRO. DRY CHEM.	8	0	199.3	3.1	2.2*

* u_x non trascurabile



Analita: **ALP** U/L

N° Risposte totali: 236

Sottogruppo: **ALP (AMP)** U/L

	N.	Out	Media	C.V.	S.D.	Med.na
Tutti	216	1	324.2	9.7	31.5	316.0
Tuo Metodo	12	0	324.3	6.5	21.1	334.5

Campione	2 (Scad. 11/03/2023)					
Tuo risultato	335					

	Diff. S	Diff. %
Tutti	0.34	3.33
Tuo Metodo	0.51	3.30

Valutazione errore totale											
1	2	3	4	5	6	7	8	9	10	11	12
X	O										

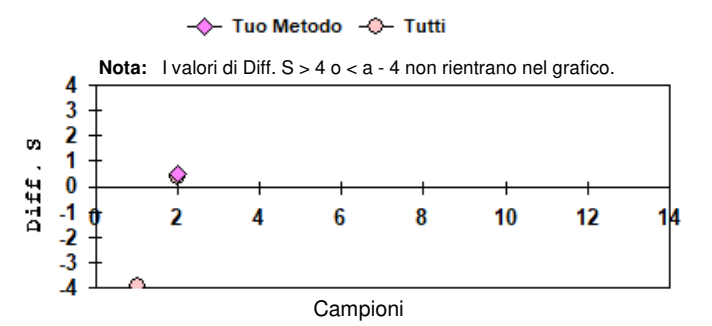
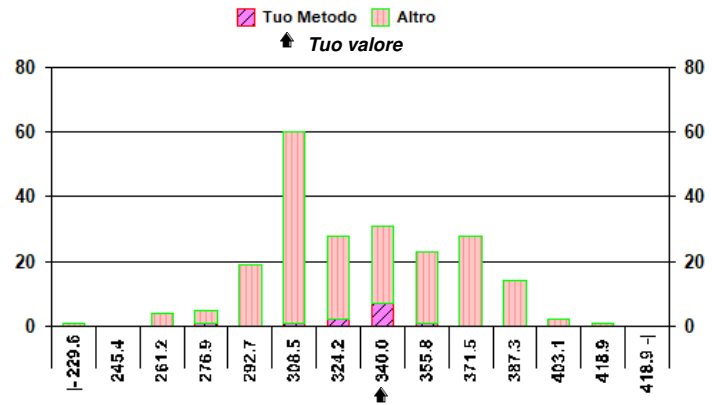
O = Interno X = Esterno rispetto ai L.A. L.A. camp. corrente: 15.00

N. risultati numerici	216
N. risultati semiquantitativi/qualitativi	

Riepilogo x Metodo risultati numerici (> 7 Centri)					
Metodo	N.	Out	M.	C.V.	u _x
p-N FOSFATO/AMP/ROCHE COBAS 6-8000	74	2	302.3	3.8	1.3
p-NITROF. FOSFATO/AMP/BECKMAN AU	55	0	357.9	5.8	2.8
p-N-FOSFATO/AMP/MINDRAY	15	0	334.9	8.0	6.9
AMP/ARCHITECT F.TEORICO	12	0	324.3	6.5	6.1
p-NITROFENIL FOSFATO/AMP	12	0	328.3	11.7	11.1
p-NITROF. FOSF./AMP DRY CHEM.	9	0	280.2	9.3	8.7*
p-NITROF. FOSFATO/AMP/IL	9	0	348.6	5.7	6.6*
p-NITROFENIL FOSFATO/DEA	13	0	430.5	14.8	17.7

* u_x non trascurabile

Tuo Metodo
AMP/ARCHITECT F.TEORICO



Analita: **AMILASI** U/L

N° Risposte totali: 186

Sottogruppo: **AMILASI** U/L

	N.	Out	Media	C.V.	S.D.	Med.na
Tutti	178	3	297.2	6.8	20.2	298.0
Tuo Metodo	10	0	310.4	5.5	17.2	313.0

Campione	2 (Scad. 11/03/2023)					
Tuo risultato	317					

	Diff. S	Diff. %
Tutti	0.98	6.66
Tuo Metodo	0.38	2.13

Valutazione errore totale											
1	2	3	4	5	6	7	8	9	10	11	12
O	O										

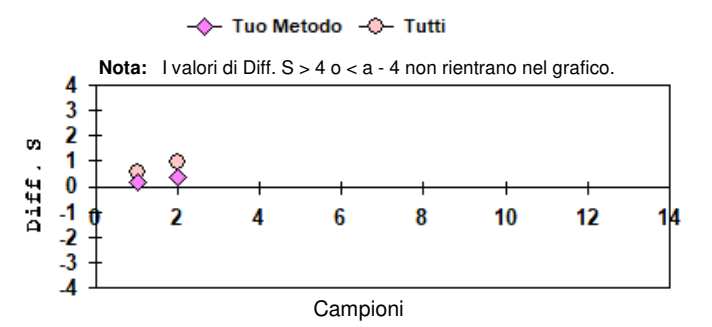
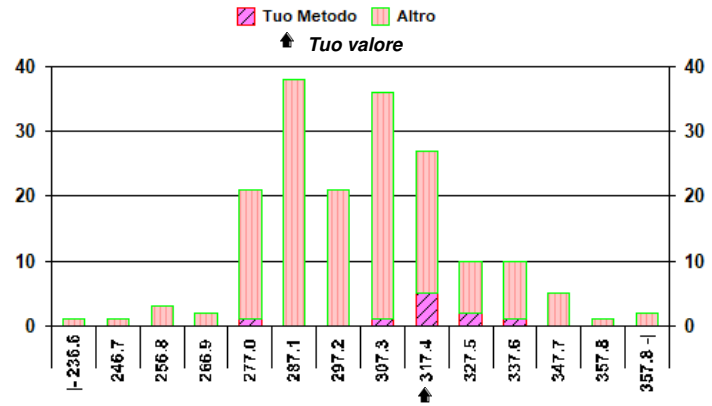
O = Interno X = Esterno rispetto ai L.A. L.A. camp. corrente: 10.60

N. risultati numerici	178
N. risultati semiquantitativi/qualitativi	

Riepilogo x Metodo risultati numerici (> 7 Centri)					
Metodo	N.	Out	M.	C.V.	u _x
G7PNP/EPS-IFCC/ROCHE COBAS 6-8000	51	1	280.0	2.7	1.1
G7PNP/EPS-IFCC/BECKMAN AU	23	1	300.6	2.9	1.9
G7PNP/BECKMAN AU	16	0	299.1	6.3	4.7
G7PNP/EPS-IFCC	11	0	297.7	4.3	3.9*
2-CL-PNP-MALTO TRIOS/ARCHITECT	10	0	310.4	5.5	5.4*
2-CL-PNP/MALTO TRIOSIDE	10	0	318.0	15.8	15.8*
2-CL-PNP/MALTO TRIOSIDE/IL	9	0	302.1	9.2	9.3*
4-NITROF. -MALTOHEP -ETILIDENE	9	0	305.6	6.9	7.0*
G7PNP/EPS BLOC/ARCHITECT	9	0	314.0	2.0	2.1*
AMYLOPECTINA DRY CHEMISTRY	8	0	190.0	3.8	2.5*

* u_x non trascurabile

Tuo Metodo
2-CL-PNP-MALTO TRIOS/ARCHITECT



Analita: AMILASI PANCREATICA U/L

	N.	Out	Media	C.V.	S.D.	Med.na
Tutti	120	1	255.5	4.2	10.8	256.0
Tuo Metodo	8	0	261.1	4.1	10.7	256.5

Campione	2 (Scad. 11/03/2023)	
Tuo risultato	260	

	Diff. S	Diff. %
Tutti	0.42	1.76
Tuo Metodo	-0.10	-0.42

Valutazione errore totale												
1	2	3	4	5	6	7	8	9	10	11	12	
○	○											

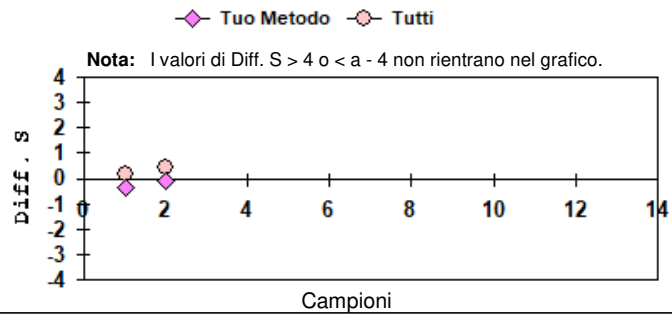
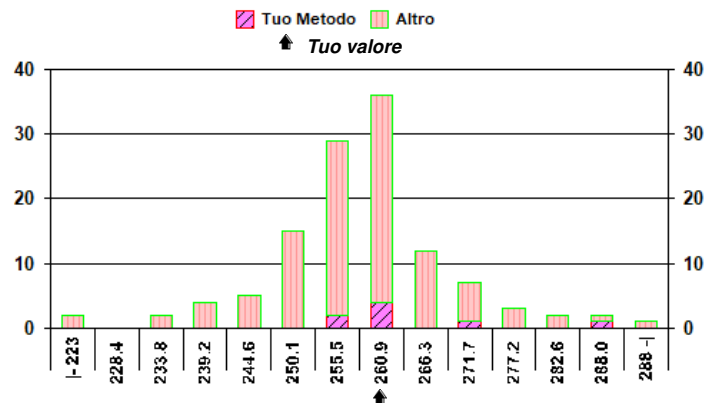
○ = Interno X = Esterno rispetto ai L.A. L.A. camp. corrente: 8.14

N. risultati numerici	120
N. risultati semiquantitativi/qualitativi	

Riepilogo x Metodo risultati numerici (> 7 Centri)					
Metodo	N.	Out	M.	C.V.	u _x
G7PNP/EPS BLOCCATO PANCREATICA/ROCHE	45	1	254.9	2.7	1.0
G7PNP/EPS BLOCCATO PANCREATICA/BECKMAN AU	36	0	253.7	3.5	1.5
G7PNP/EPS BLOCCATO PANCREATICA	10	0	254.4	7.7	6.2*
G7PNP/EPS BLOCCATO PANCREATICA/ARCHITECT	8	0	261.1	4.1	3.8*

* u_x non trascurabile

Tuo Metodo
G7PNP/EPS BLOCCATO PANCREATICA/ARCHITECT



Analita: LIPASI U/L

N° Risposte totali: 200

Sottogruppo: LIPASI U/L

	N.	Out	Media	C.V.	S.D.	Med.na
Tutti	183	6	69.68	7.4	5.17	69.00
Tuo Metodo	15	0	63.67	4.8	3.09	64.00

Campione	2 (Scad. 11/03/2023)	
Tuo risultato	63.0	

	Diff. S	Diff. %
Tutti	-1.29	-9.59
Tuo Metodo	-0.22	-1.05

Valutazione errore totale												
1	2	3	4	5	6	7	8	9	10	11	12	
○	○											

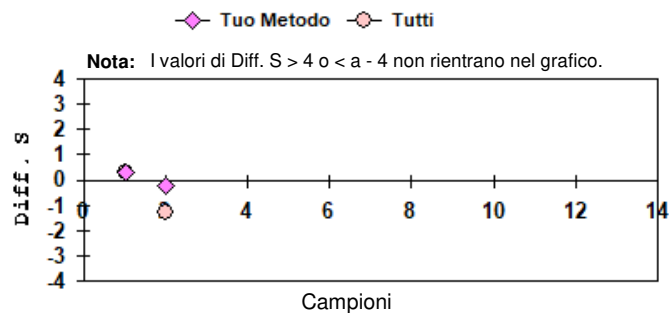
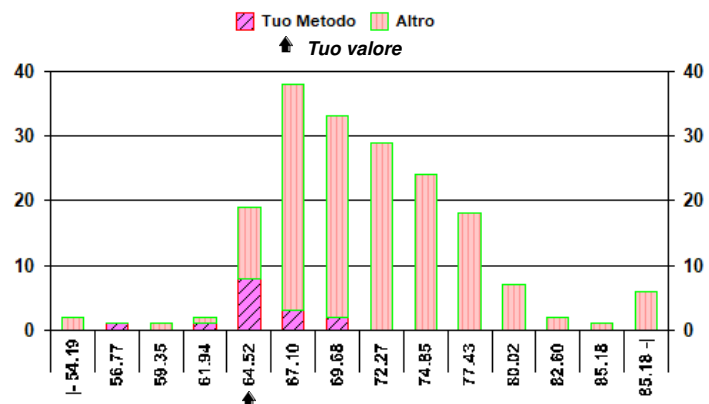
○ = Interno X = Esterno rispetto ai L.A. L.A. camp. corrente: 16.40

N. risultati numerici	183
N. risultati semiquantitativi/qualitativi	

Riepilogo x Metodo risultati numerici (> 7 Centri)					
Metodo	N.	Out	M.	C.V.	u _x
DILAUR-GLIC-A.GLUT/ROCHE COBAS6-8000	48	1	72.52	5.1	0.54
MGL/GPO/BECKMAN AU	48	0	67.22	3.9	0.38
RANGE-EXT.DIL-GLIC-A.GL/ROCHE COBAS6-800	23	0	72.33	4.7	0.71
MGL/GPO/ARCHITECT	15	0	63.67	4.8	0.80
DILAURILIC-GLICERO-AC.GLUT.CO/MINDRAY	12	0	69.93	7.8	1.57

* u_x non trascurabile

Tuo Metodo
MGL/GPO/ARCHITECT



Analita: **CREATINA CHINASI** U/L

N° Risposte totali: 242

Sottogruppo: **CREATINA CHINASI** U/L

	N.	Out	Media	C.V.	S.D.	Med.na
Tutti	234	4	582.8	6.0	34.9	581.5
Tuo Metodo	21	1	583.8	3.2	18.8	582.0

Campione	2 (Scad. 11/03/2023)					
Tuo risultato	559					

	Diff. S	Diff. %
Tutti	-0.68	-4.08
Tuo Metodo	-1.32	-4.25

Valutazione errore totale											
1	2	3	4	5	6	7	8	9	10	11	12
○	○										

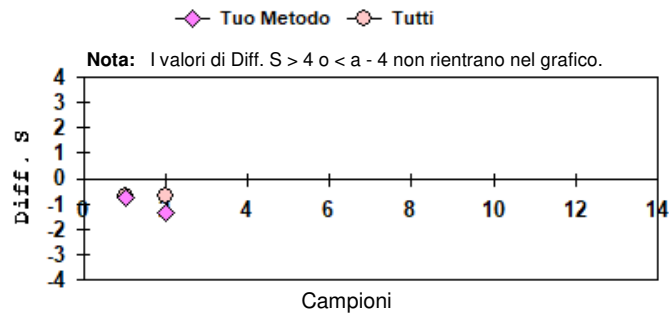
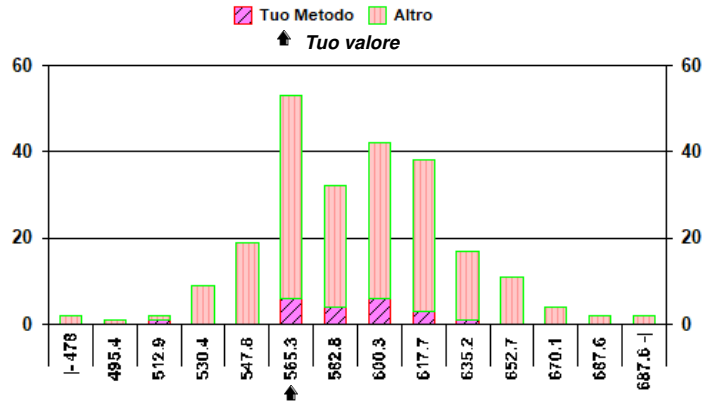
○ = Interno X = Esterno rispetto ai L.A L.A. camp. corrente: 12.00

N. risultati numerici	234
N. risultati semiquantitativi/qualitativi	

Riepilogo x Metodo risultati numerici (> 7 Centri)					
Metodo	N.	Out	M.	C.V.	u _x
IFCC ROCHE COBAS 6000-8000	77	2	555.4	3.3	2.1
IFCC BECKMAN AU	64	0	614.4	3.9	3.0
IFCC	22	1	593.7	9.0	11.7
IFCC/ARCHITECT	21	1	583.8	3.2	4.2
IFCC MINDRAY	14	0	589.2	4.5	7.1
IFCC ALINITY	10	0	597.7	1.7	3.1*
IFCC DIMENSION/VISTA I	8	0	551.1	2.4	4.6*
IFCC DRY CHEMISTRY	8	0	460.3	5.7	9.2*

* u_x non trascurabile

Tuo Metodo
IFCC/ARCHITECT



Analita: **COLINESTERASI** U/L

N° Risposte totali: 183

Sottogruppo: **COLINESTERASI** U/L

	N.	Out	Media	C.V.	S.D.	Med.na
Tutti	169	0	5183.8	9.9	515.7	5084.0
Tuo Metodo	14	0	5867.2	5.5	322.5	5938.5

Campione	2 (Scad. 11/03/2023)					
Tuo risultato	5944					

	Diff. S	Diff. %
Tutti	1.47	14.67
Tuo Metodo	0.24	1.31

Valutazione errore totale											
1	2	3	4	5	6	7	8	9	10	11	12
○	○										

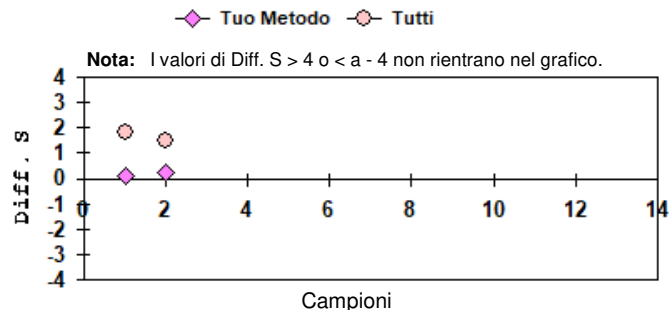
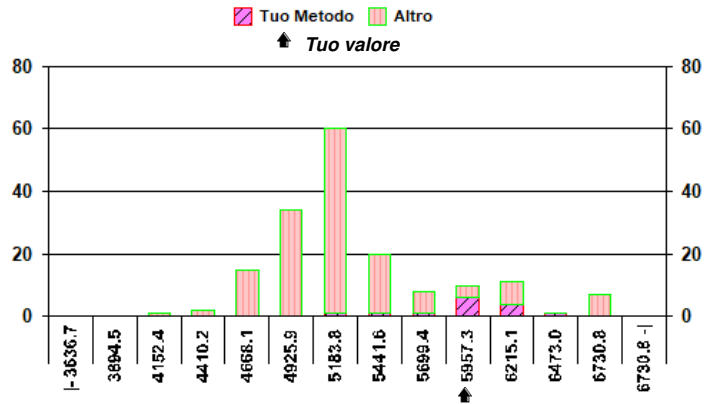
○ = Interno X = Esterno rispetto ai L.A L.A. camp. corrente: 10.00

N. risultati numerici	169
N. risultati semiquantitativi/qualitativi	

Riepilogo x Metodo risultati numerici (> 7 Centri)					
Metodo	N.	Out	M.	C.V.	u _x
BUTIRRLIIOC ROCHE COBAS 6-8000	66	1	5101.8	3.1	19.5
BUTIRRLIIOC. BECKMAN AU	51	2	4842.9	4.3	29.6
BUTIRRLIIOC. ARCHITECT	14	0	5867.2	5.5	86.2
BUTIRRLIIOC.	8	0	5052.0	15.4	275.5*
BUTIRRLIIOC. ALINITY	8	0	6033.9	1.6	34.9*

* u_x non trascurabile

Tuo Metodo
BUTIRRLIIOC. ARCHITECT



Analita: LATTATO DEIDROGENASI U/L

N° Risposte totali: 243

Sottogruppo: LATTATO DEIDROGENASI U/L

	N.	Out	Media	C.V.	S.D.	Med.na
Tutti	115	1	383.7	4.9	18.8	385.0
Tuo Metodo	22	0	369.1	5.2	19.3	372.0

Campione	2 (Scad. 11/03/2023)					
Tuo risultato	391					

	Diff. S	Diff. %
Tutti	0.39	1.90
Tuo Metodo	1.13	5.93

Valutazione errore totale											
1	2	3	4	5	6	7	8	9	10	11	12
○	○										

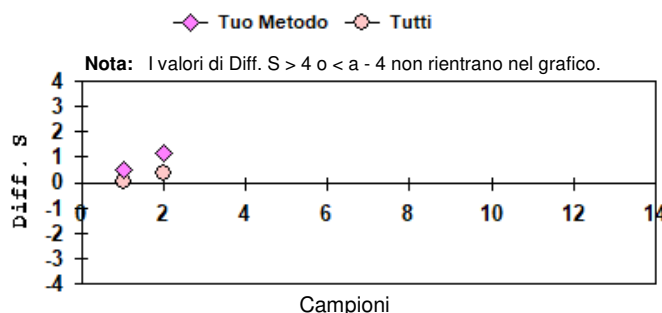
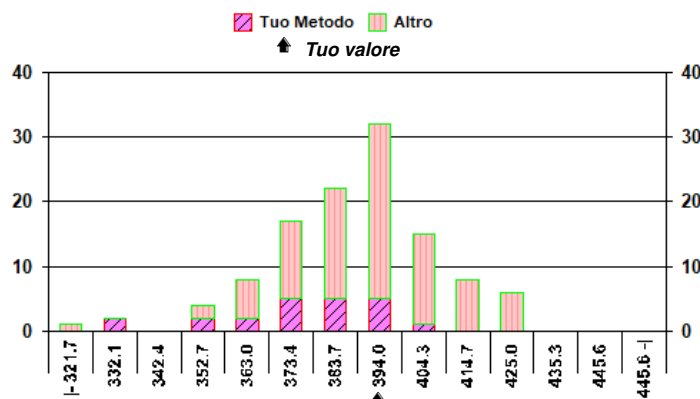
○ = Interno X = Esterno rispetto ai L.A. L.A. camp. corrente: 11.00

N. risultati numerici	115
N. risultati semiquantitativi/qualitativi	

Riepilogo x Metodo risultati numerici (> 7 Centri)					
Metodo	N.	Out	M.	C.V.	u _x
LATTATO-PIRUVATO BECKMAN AU	59	1	388.9	3.8	2.0
LATTATO-PIRUVATO ARCHITECT	22	0	369.1	5.2	4.1
LATTATO-PIRUVATO MINDRAY	13	0	379.6	3.9	4.1
LATTATO-PIRUVATO ALINITY	9	0	377.3	6.7	8.4*
LATTATO-PIRUVATO ROCHE COBAS 6-8000	76	1	393.8	3.1	1.4
PIRUVATO -> LATTATO	20	0	765.8	8.1	13.8
IFCC DIMENSION/VISTA I	8	0	371.0	6.3	8.3*
PIRUVATO-LATTATO/IL	8	0	749.0	4.8	12.7*

* u_x non trascurabile

Tuo Metodo
LATTATO-PIRUVATO/ARCHITECT



Analita: COLESTEROLO LDL mg/dl

	N.	Out	Media	C.V.	S.D.	Med.na
Tutti	189	0	137.6	13.8	19.0	141.0
Tuo Metodo	6					

Campione	2 (Scad. 11/03/2023)					
Tuo risultato	118					

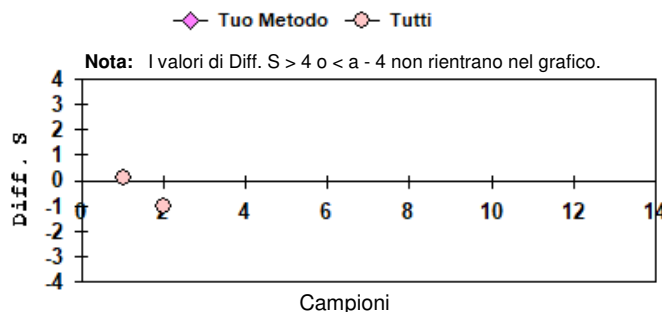
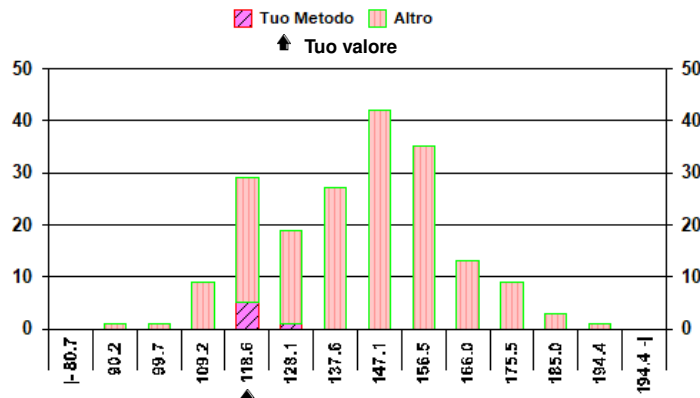
	Diff. S	Diff. %
Tutti	-1.03	-14.24
Tuo Metodo		

Risultati ricevuti Tuo Metodo	111 - 114 - 114 - 115 - 118 - 121
--------------------------------------	-----------------------------------

N. risultati numerici	189
N. risultati semiquantitativi/qualitativi	

Riepilogo x Metodo risultati numerici (> 7 Centri)				
Metodo	N.	Out	M.	C.V.
COL OMOGENEO BLOCCAGGIO ROCHE	48	1	145.7	6.9
COL OMOGENEO BLOCCAGGIO BECKMAN AU	33	0	149.8	7.5
COL OMOGENEO PER ELIMINAZIONE	21	0	138.9	17.7
FORMULA DI FRIEDEWALD	13	0	143.3	15.0
FORMULA DI FRIEDEWALD BECKMAN	12	0	150.5	7.5
COL OMOGENEO BLOCCAGGIO ARCHITECT	11	0	115.0	6.0
FORMULA DI FRIEDEWALD ROCHE	11	0	124.2	7.9
COL OMOGENEO BLOCCAGGIO ALINITY	8	0	117.5	6.1
COL OMOGENEO PER BLOCCAGGIO	8	0	129.1	3.3

Tuo Metodo
COL OMOGENEO ELIMINAZIONE ARCHITECT



Analita: MAGNESIO TOTALE mg/dL

	N.	Out	Media	C.V.	S.D.	Med.na
Tutti	231	6	4.301	3.9	0.169	4.310
Tuo Metodo	10	0	4.298	2.4	0.102	4.320

Campione	2 (Scad. 11/03/2023)	
Tuo risultato	4.28	

	Diff. S	Diff. %
Tutti	-0.13	-0.49
Tuo Metodo	-0.18	-0.42

Valutazione errore totale											
1	2	3	4	5	6	7	8	9	10	11	12
○	○										

○ = Interno X = Esterno rispetto ai L.A. L.A. camp. corrente: 9.12

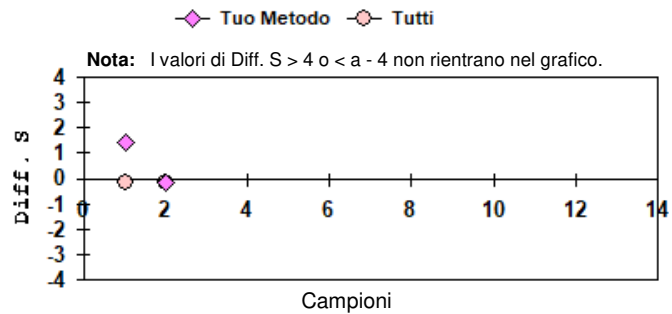
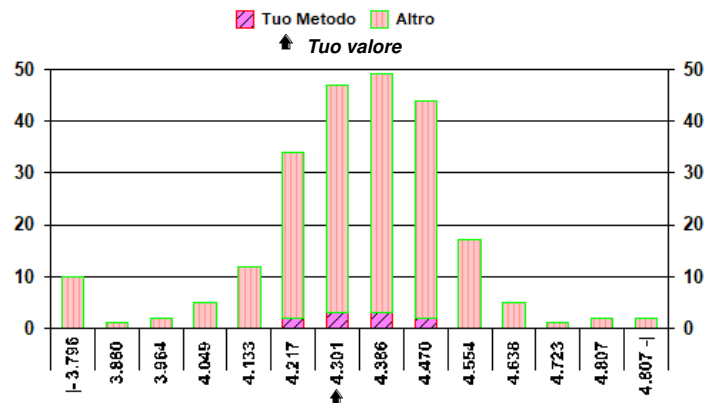
N. risultati numerici	231
N. risultati semiquantitativi/qualitativi	

Riepilogo x Metodo risultati numerici (> 7 Centri)

Metodo	N.	Out	M.	C.V.	u _x
COLOR.CON MAGON/XYLIDYL BLUE BECKMAN AU	55	2	4.317	2.8	0.017
COL.MAGON/XL.BLU.ROCHE COBAS 6-8000	44	1	4.334	2.1	0.014
BLU.XILIDINE (II ^{gen.}) ROCHE	27	0	4.225	6.6	0.053
COLOR.CON MAGON/XYLIDYL BLUE	17	0	4.162	12.9	0.130
COL.MAGON/XL.BLU.MINDRAY	13	0	4.520	8.8	0.110
CPZ.III/ROCHE COBAS 6000-8000	13	0	4.311	1.9	0.023
BMT.DIMENSION/VISTA	10	0	4.411	3.2	0.045*
DYE-ARSENAZO/ARCHITECT	10	0	4.298	2.4	0.032*
ENZIMATICO ARCHITECT	10	0	4.281	3.4	0.046*
COLORIMETRICO DRY CHEMISTRY	8	0	4.326	2.7	0.041*

* u_x non trascurabile

Tuo Metodo
DYE-ARSENAZO/ARCHITECT



Analita: COLESTEROLO HDL mg/dL

	N.	Out	Media	C.V.	S.D.	Med.na
Tutti	226	2	102.4	11.4	11.7	102.0
Tuo Metodo	22	0	100.6	5.5	5.5	101.0

Campione	2 (Scad. 11/03/2023)	
Tuo risultato	98	

	Diff. S	Diff. %
Tutti	-0.38	-4.30
Tuo Metodo	-0.47	-2.58

Valutazione errore totale											
1	2	3	4	5	6	7	8	9	10	11	12
○	○										

○ = Interno X = Esterno rispetto ai L.A. L.A. camp. corrente: 13.00

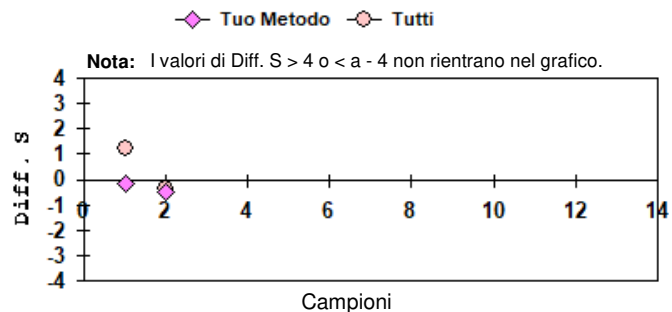
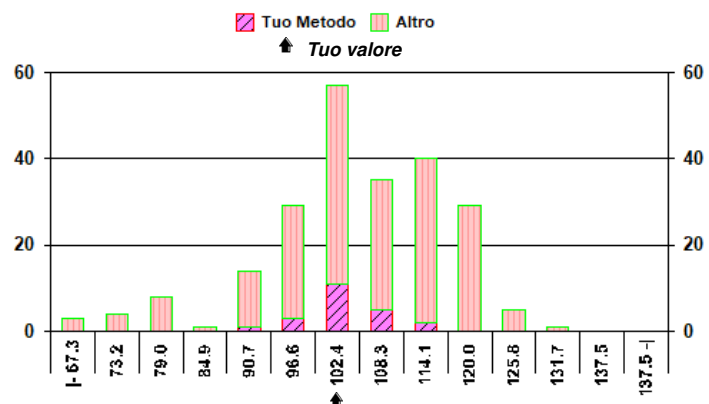
N. risultati numerici	226
N. risultati semiquantitativi/qualitativi	

Riepilogo x Metodo risultati numerici (> 7 Centri)

Metodo	N.	Out	M.	C.V.	u _x
COL.OMOG.PER.BLOCC./ROCHE COBAS 6000-8000	57	1	113.8	3.7	0.6
COL.OMOG.PER.IMMUN. BLOCCAGGIO/BECKMAN AU	57	1	98.6	5.8	0.8
COL.OMOG.ARCHITECT	22	0	100.6	5.5	1.2
COL.OMOG.ELIMIN.MINDRAY	17	0	94.8	7.8	1.8
COL.OMOG.GENEO PER BLOCCAGGIO	13	0	100.5	19.6	5.5
COL.OMOG.ALINITY	9	1	100.4	3.0	1.1*
COL.OMOG.GENEO PER ELIMINAZIONE	9	0	99.1	10.7	3.5*
COL.OMOG.GENEO PER ELIMINAZIONE/BIOTECNICA	8	0	95.3	15.3	5.2*

* u_x non trascurabile

Tuo Metodo
COL.OMOG.ARCHITECT



Analita: ALBUMINA g/dL

	N.	Out	Media	C.V.	S.D.	Med.na
Tutti	207	5	2.989	6.1	0.183	2.970
Tuo Metodo	4					

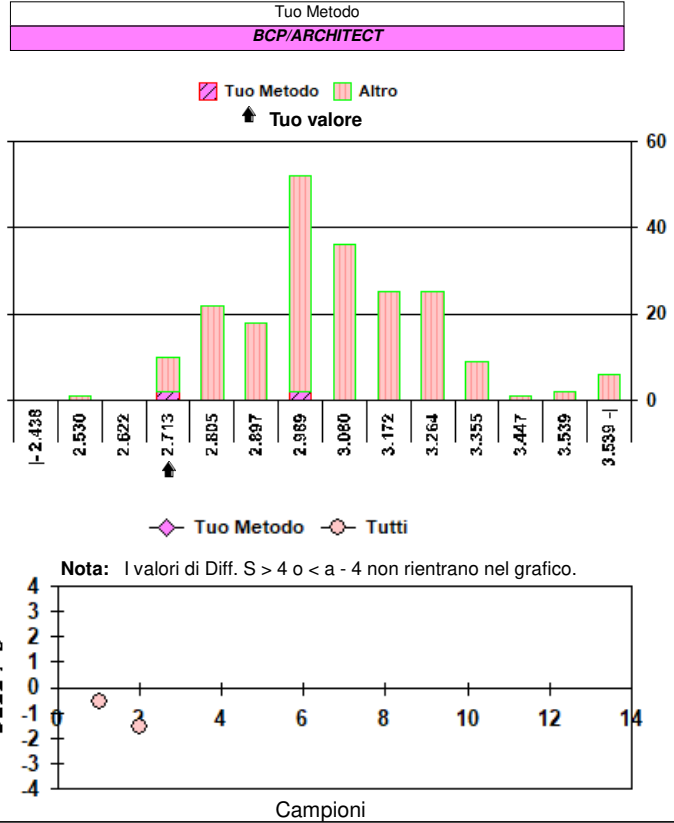
Campione	2 (Scad. 11/03/2023)	
Tuo risultato	2.70	

	Diff. S	Diff. %
Tutti	-1.57	-9.67
Tuo Metodo		

Risultati ricevuti Tuo Metodo
2.70 - 2.70 - 2.90 - 2.91

N. risultati numerici	207
N. risultati semiquantitativi/qualitativi	

Riepilogo x Metodo risultati numerici (> 7 Centri)				
Metodo	N.	Out	M.	C.V.
BCG/ROCHE COBAS 6000-8000	64	3	3.136	4.0
BCG BECKMAN AU	48	3	2.891	2.8
BCG	17	1	3.050	4.5
BCG/ARCHITECT	11	0	2.916	2.7
BCG ALINITY	9	0	2.909	3.3
BCG DIMENSION/VISTA	8	0	2.758	3.0
BCG IL	8	0	3.029	7.4
BCP	8	0	2.955	6.4
COLORIMETRICO DRY CHEMISTRY	8	0	3.013	4.8



Analita: ACIDI BILIARI μmol/L

N° Risposte totali: 45

Sottogruppo: ACIDI BILIARI μmol/L

	N.	Out	Media	C.V.	S.D.	Med.na
Tutti	45	1	41.38	11.5	4.75	40.70
Tuo Metodo	7					

Campione	2 (Scad. 11/03/2023)	
Tuo risultato	43.8	

	Diff. S	Diff. %
Tutti	0.51	5.85
Tuo Metodo		

Valutazione errore totale												
1	2	3	4	5	6	7	8	9	10	11	12	
○												

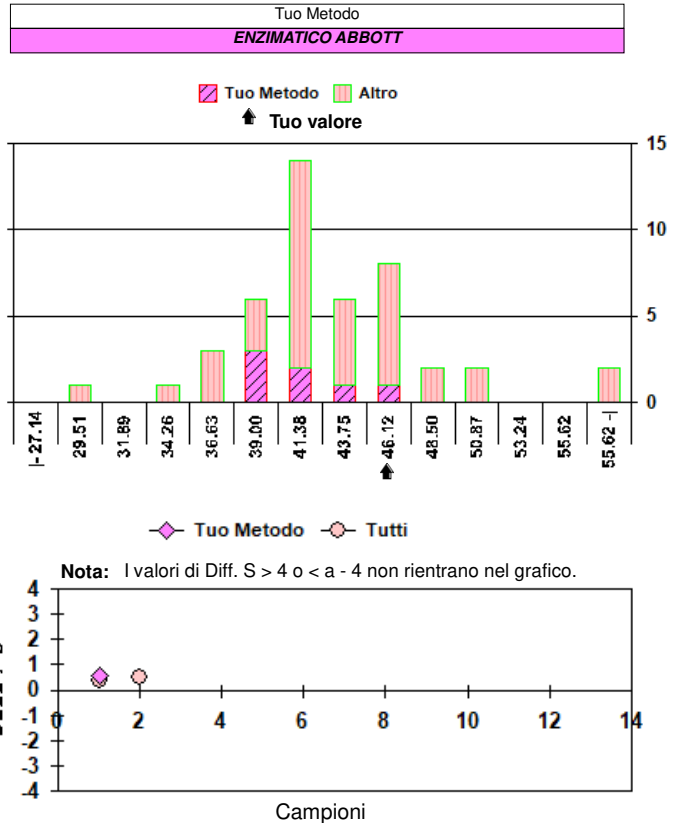
○ = Interno X = Esterno rispetto ai L.A

Risultati ricevuti Tuo Metodo
36.9 - 37.9 - 38.4 - 40.0 - 40.2 - 43.2 - 43.8

N. risultati numerici	45
N. risultati semiquantitativi/qualitativi	

Riepilogo x Metodo risultati numerici (> 7 Centri)					
Metodo	N.	Out	M.	C.V.	u _x
ENZIMATICO BECKMAN AU	15	0	44.84	8.9	1.04
ENZIMATICO THIO NADH	10	0	39.00	9.3	1.14*
ENZIMATICO ROCHE COBAS 6000-8000	9	0	44.03	14.2	2.08*

* u_x non trascurabile





Analita: PSA µg/L

	N.	Out	Media	C.V.	S.D.	Med.na
Tutti	104	1	23.049	12.1	2.788	23.390
Tuo Metodo	12	0	19.412	9.3	1.813	18.940

Campione	2 (Scad. 11/03/2023)	
Tuo risultato	18.76	

	Diff. S	Diff. %
Tutti	-1.54	-18.61
Tuo Metodo	-0.36	-3.36

Valutazione errore totale											
1	2	3	4	5	6	7	8	9	10	11	12
○	○										

○ = Interno X = Esterno rispetto ai L.A L.A. camp. corrente: 12.50

N. risultati numerici	104
N. risultati semiquantitativi/qualitativi	

Riepilogo x Metodo risultati numerici (> 7 Centri)					
Metodo	N.	Out	M.	C.V.	u _x
ECLIA ROCHE COBAS 6-8000	28	1	23.403	5.8	0.263
CHEMIL/BECKMAN-HYBRITECH	21	0	25.110	6.2	0.338
CHEMIL/ARCHITECT	12	0	19.412	9.3	0.523

* u_x non trascurabile

Tuo Metodo
CHEMIL/ARCHITECT

